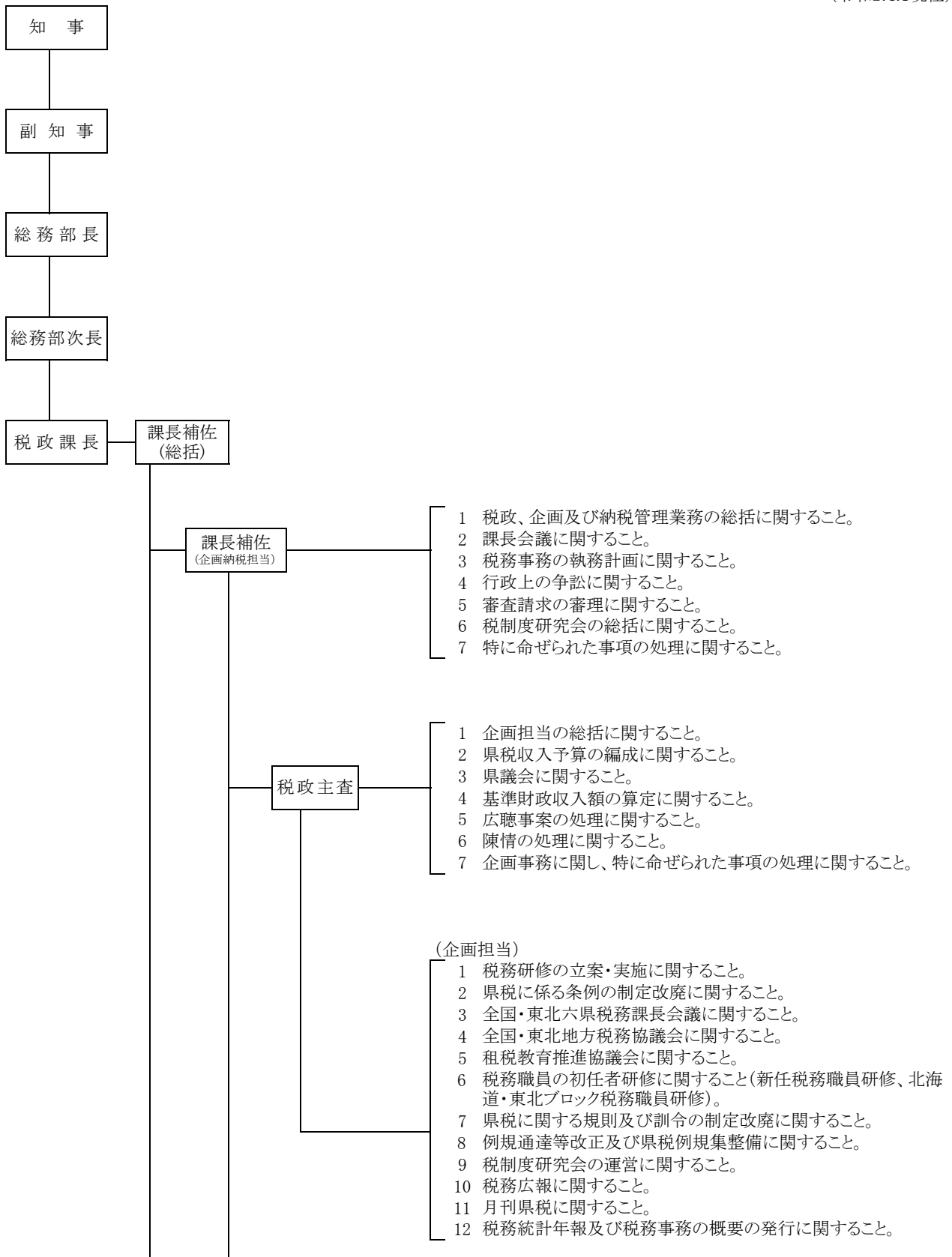
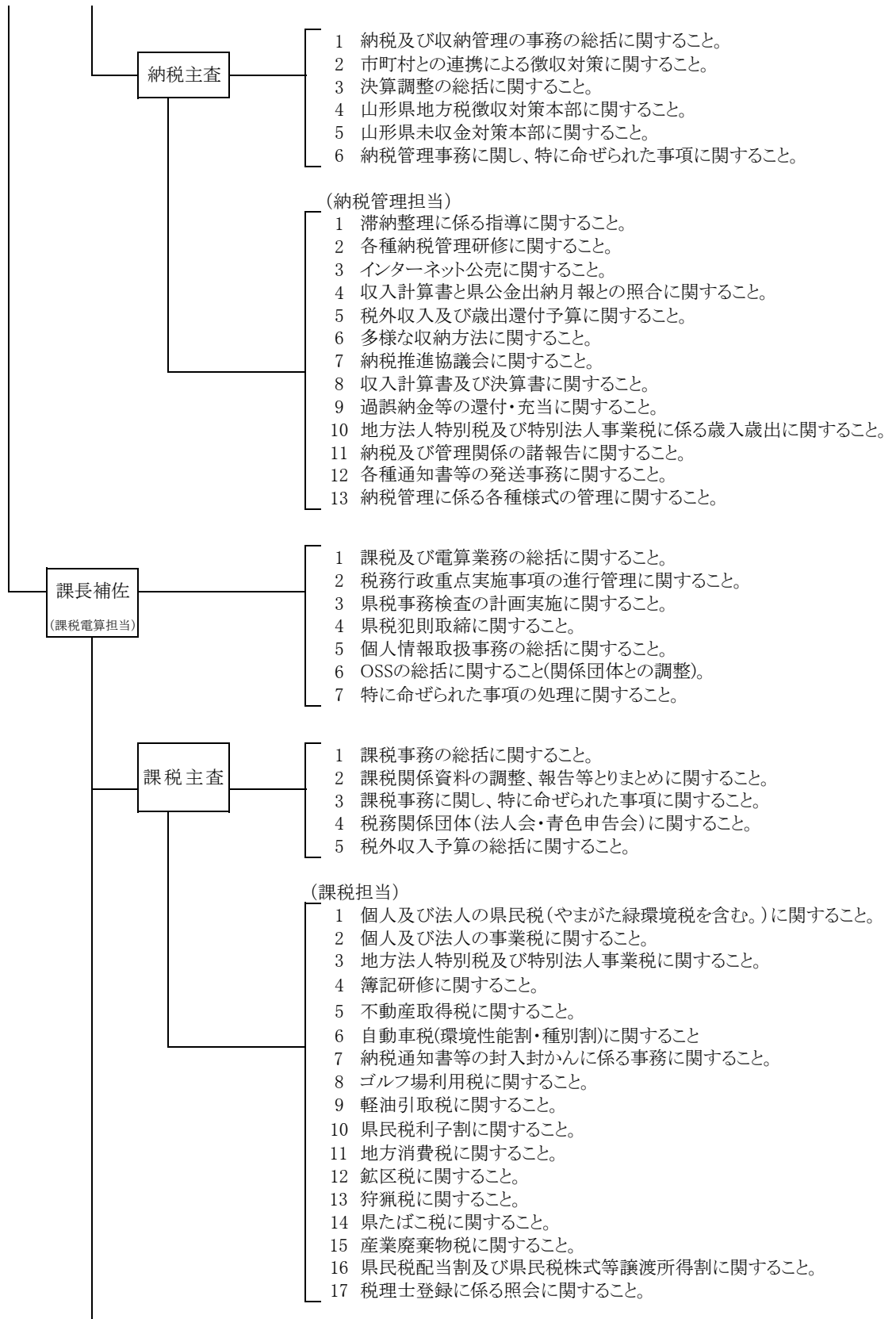


# 1 税務機構及び事務分掌一覽

(1) 本 庁

(令和2.4.1現在)





納税主査

- 1 納税及び収納管理の事務の総括に関する事。
- 2 市町村との連携による徴収対策に関する事。
- 3 決算調整の総括に関する事。
- 4 山形県地方税徴収対策本部に関する事。
- 5 山形県未収金対策本部に関する事。
- 6 納税管理事務に関し、特に命ぜられた事項に関する事。

(納税管理担当)

- 1 滞納整理に係る指導に関する事。
- 2 各種納税管理研修に関する事。
- 3 インターネット公売に関する事。
- 4 収入計算書と県公金出納月報との照合に関する事。
- 5 税外収入及び歳出還付予算に関する事。
- 6 多様な収納方法に関する事。
- 7 納税推進協議会に関する事。
- 8 収入計算書及び決算書に関する事。
- 9 過誤納金等の還付・充当に関する事。
- 10 地方法人特別税及び特別法人事業税に係る歳入歳出に関する事。
- 11 納税及び管理関係の諸報告に関する事。
- 12 各種通知書等の発送事務に関する事。
- 13 納税管理に係る各種様式の管理に関する事。

課長補佐  
(課税電算担当)

- 1 課税及び電算業務の総括に関する事。
- 2 税務行政重点実施事項の進行管理に関する事。
- 3 県税事務検査の計画実施に関する事。
- 4 県税犯則取締に関する事。
- 5 個人情報取扱事務の総括に関する事。
- 6 OSSの総括に関する事(関係団体との調整)。
- 7 特に命ぜられた事項の処理に関する事。

課税主査

- 1 課税事務の総括に関する事。
- 2 課税関係資料の調整、報告等とりまとめに関する事。
- 3 課税事務に関し、特に命ぜられた事項に関する事。
- 4 税務関係団体(法人会・青色申告会)に関する事。
- 5 税外収入予算の総括に関する事。

(課税担当)

- 1 個人及び法人の県民税(やまがた緑環境税を含む。)に関する事。
- 2 個人及び法人の事業税に関する事。
- 3 地方法人特別税及び特別法人事業税に関する事。
- 4 簿記研修に関する事。
- 5 不動産取得税に関する事。
- 6 自動車税(環境性能割・種別割)に関する事。
- 7 納税通知書等の封入封かんに係る事務に関する事。
- 8 ゴルフ場利用税に関する事。
- 9 軽油引取税に関する事。
- 10 県民税利子割に関する事。
- 11 地方消費税に関する事。
- 12 鉱区税に関する事。
- 13 狩猟税に関する事。
- 14 県たばこ税に関する事。
- 15 産業廃棄物税に関する事。
- 16 県民税配当割及び県民税株式等譲渡所得割に関する事。
- 17 税理士登録に係る照会に関する事。

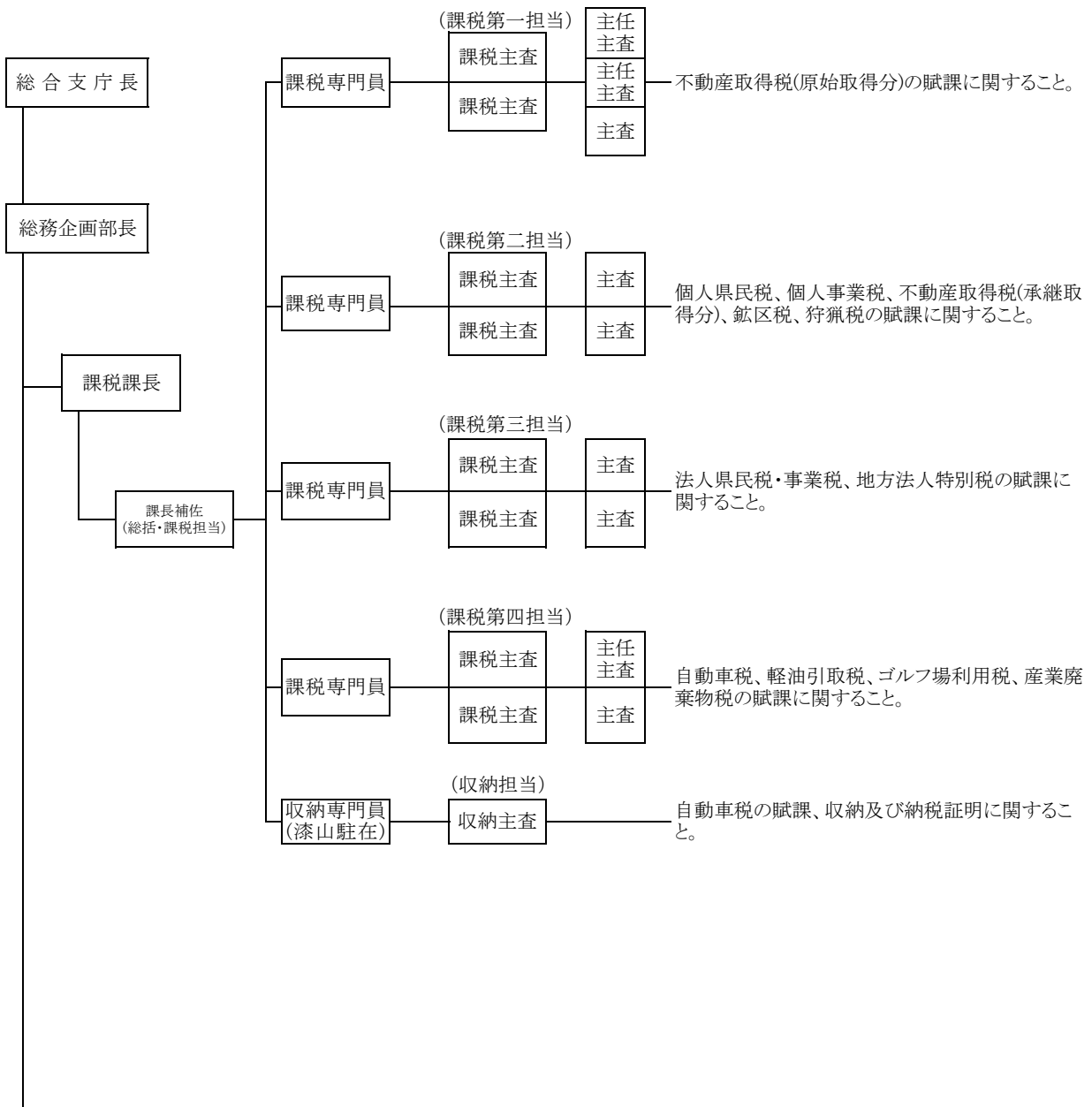
税務電算主査

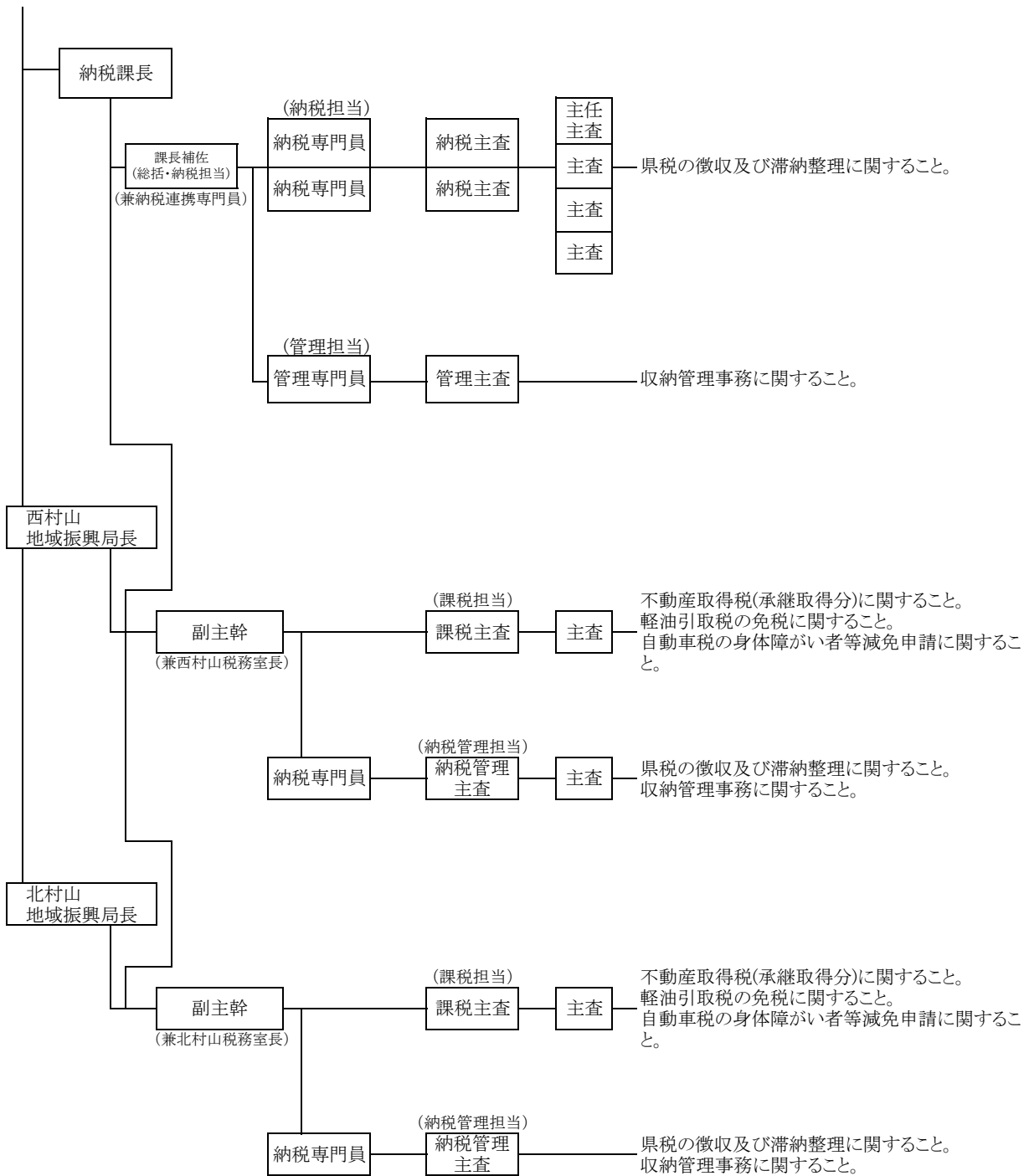
- 1 税務総合電算システムの運用管理・改修・更新の総括に関する事。
- 2 税務総合電算システムの利用者管理等全体共通に関する事。
- 3 税務総合電算システムの研修に関する事。
- 4 税務総合電算システムの基盤の運用管理・更新等に関する事。
- 5 税務総合電算システムに係る端末機器の維持・管理等に関する事。
- 6 地方税共同機構に関する事。
- 7 各種調査・照会に関する事。
- 8 税務電算事務に関し、特に命ぜられた事項に関する事。

(税務電算担当)

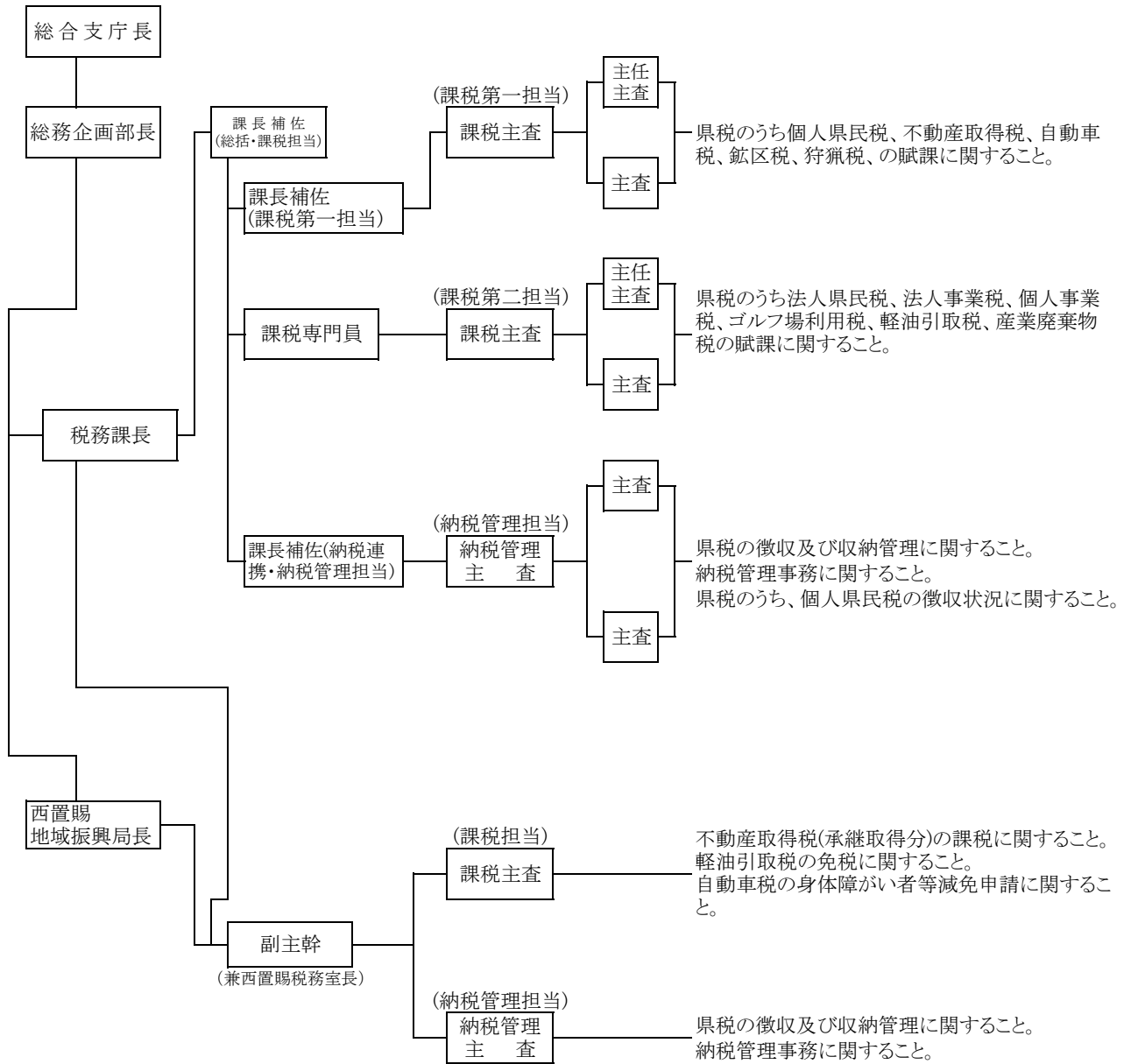
- 1 法人二税(地方法人特別税及び特別法人事業税を含む)に係るシステムの運用管理・改修に関する事。
- 2 電子申告審査システム(法人二税(地方法人特別税及び特別法人事業税を含む))に関する事。
- 3 国税連携システムに関する事。
- 4 個人事業税、不動産取得税、鉱区税及び狩猟税のシステム運用管理・改修に関する事。
- 5 自動車税二割(自動車税及び自動車取得税を含む)のシステム運用に関する事。
- 6 自動車保有関係手続きのワンストップサービスシステムに関する事。
- 7 自動車税納付確認システムに関する事。
- 8 県民税三割、県たばこ税、軽油引取税、産業廃棄物税及びゴルフ場利用税のシステム運用管理・改修に関する事。
- 9 交付金の電算処理に関する事。
- 10 納税管理部門及び個人県民税のシステム運用管理・改修に関する事。
- 11 収入計算書及び決算書のシステム運用管理・改修に関する事。
- 12 県税の領収済通知書、領収書データの整理及びエラー修正に関する事。
- 13 県税の賦課徴収に係る各種通知書等の印字処理業務に関する事。
- 14 地方税共通納税システムに関する事。
- 15 外部システム連携データの取得、運用に関する事。

(2) 村山総合支庁





(4) 置賜総合支庁





(3) 最上総合支庁

