

〇〇総合支庁

一般国道

〇〇〇号

〇〇市

平面管理図

60葉15

縮尺

S=1:500

L=160.0M

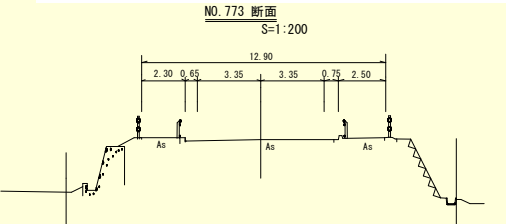
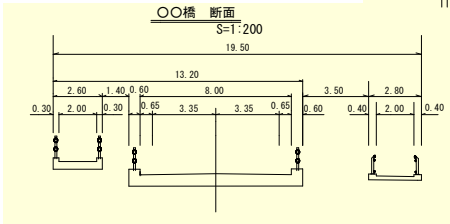
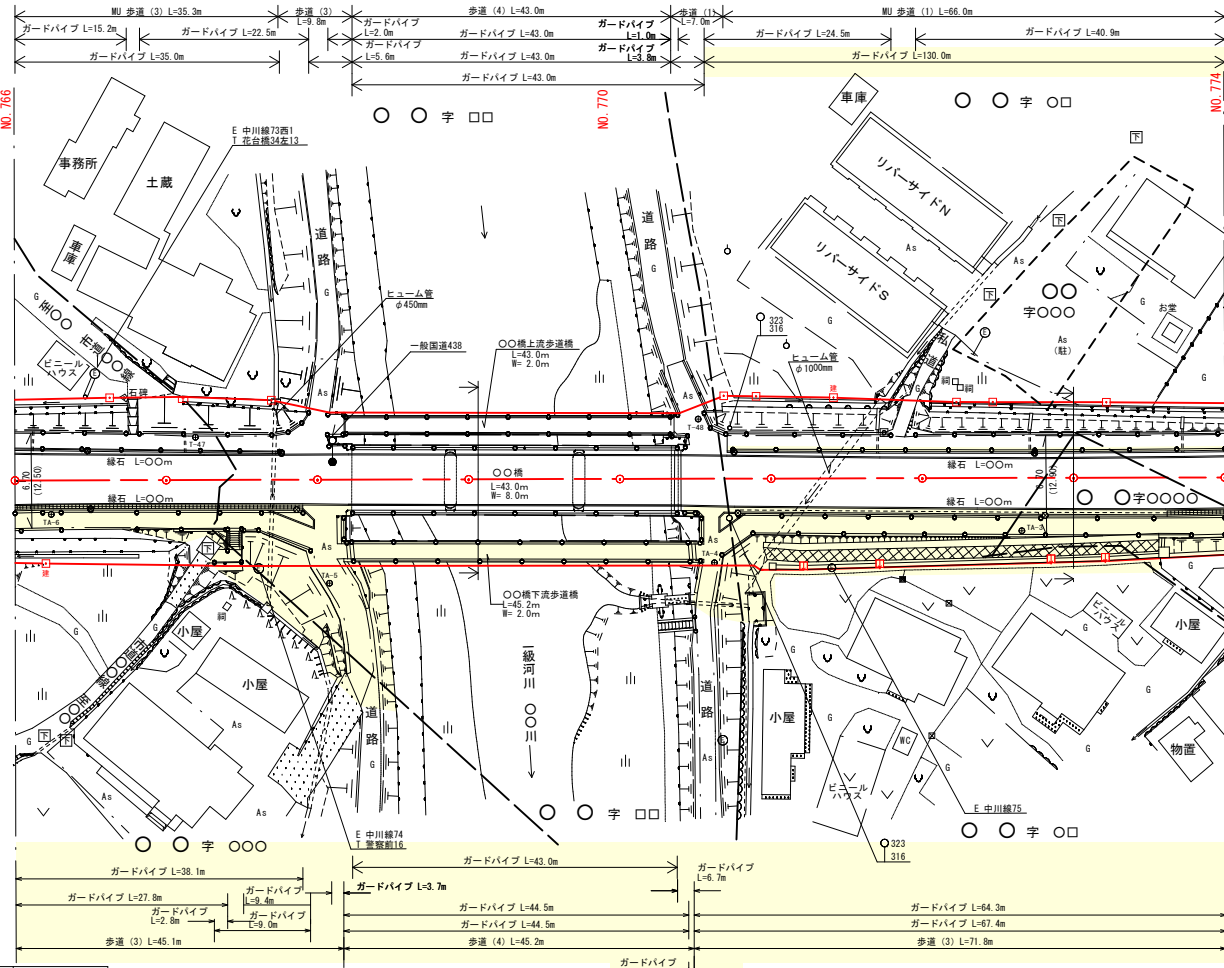


基準点一覧表 (世界測地系2011)

測点名	X座標	Y座標
T-47	-217174.091	-58538.690
T-48	-217135.858	-58484.245
TA-3	-217124.933	-58440.292
TA-4	-217150.619	-58472.085
TA-5	-217180.614	-58513.299
TA-6	-217193.025	-58549.126

凡例

記号	名称	記号	名称	記号	名称
①	電力柱	●-○-●	道路照明灯	〰-〰-〰	生垣
②	電話柱	○-○	感知機	〰〰〰	水田
㊦	下水(マンホール)	⌒	型側溝	〰	畑
㊧	上水(マンホール)	⌒	型側溝	○	果樹園
㊨	電気(マンホール)	〰	緑石	〰	荒地
㊩	電話(マンホール)	〰	緑石	〰	墓地
⊙	消火栓	〰	コンクリート壁	〰	花壇
○	デリネーター	〰	ブロック積	〰	並木
○	案内標識	〰	石積	⊙	井戸
〰	道路標識	〰	ブロック塀	〰	防火水槽
〰	橋	〰	家屋	〰	駐車場
〰	歩道	〰	記念碑	⊙	基準点



舗装構成 車道

種別	厚さ	単位	TA
再生密粒度As(20T)	5	1.00	5.00
再生粗粒度As(20)	10	1.00	10.00
再生粗粒度As(20)	10	1.00	10.00
再生粗粒度As(20)	10	1.00	10.00
計	62		28.05

舗装構成 歩道

種別	厚さ	単位	TA
再生密粒度As(13)	5	1.00	5.00
再生粗粒度As(13)	10	1.00	10.00
計	19		8.00

分割番号	001(44m)	002(43m)	003(73m)
路面種別・改良区分	As-3	As-3	As-3
曲線部			
勾配			
道路敷面積	962 国 962	672 国 609 地 63	1552 国 1552
道路部面積	603	523	962
車道面積	297	288	489
歩道面積	233 (L=90m)	177 (L=88m)	347 (L=145m)