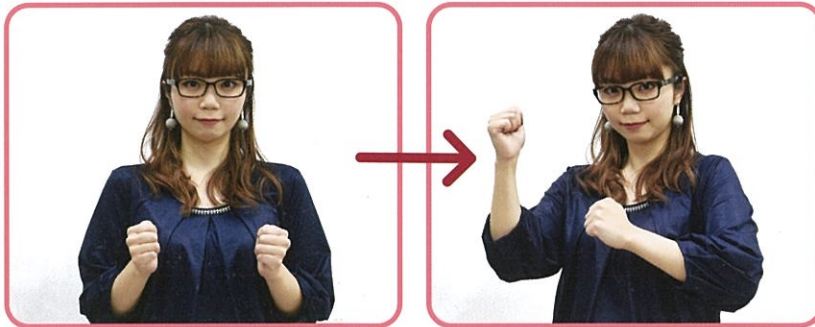


非常時

・逃げて！

逃げる



両手の拳を立てて構え、斜め上にサッとあげる

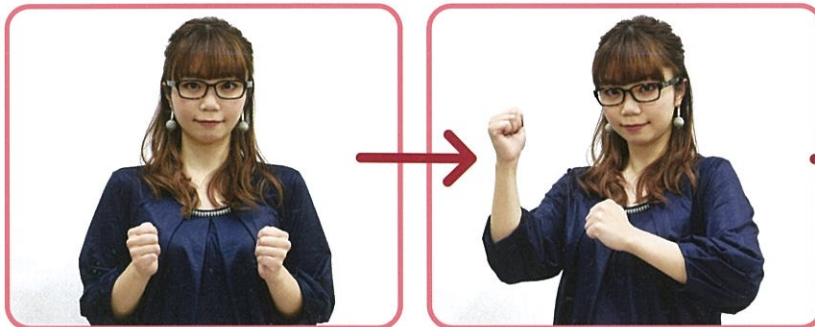
・危ない



両手の指を軽く曲げ、胸を2回たたく

・避難所

逃げる



両手の拳を立てて構え、斜め上にサッとあげる

場所



指を軽く曲げ指を下に向けて軽く降ろす

・トイレ



「W」と「C」の字形を示す

手話がわからなくても
伝えようとする気持ちが大切。
まずは、相手に
伝えてみよう。



・食べ物



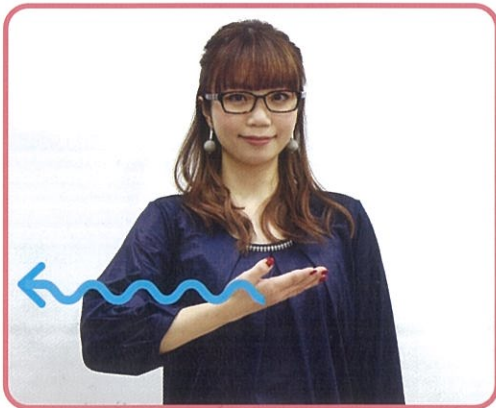
掌を上に向け、2本指を口へ運ぶ

+



2指の輪を軸にして手首を内側に回転させる

・水



掌を波うつように動かしながら右へ移動させる

「はい」「いいえ」で答えるような質問をするときには、手話と一緒に眉を上にあげ、あごを引く表情を加えよう。



疑問文の最後は、相手に尋ねるときの表情で表現しましょう。

・大丈夫ですか？



→



指先を左肩から右肩にあてる（両肩のみ）

・何かお手伝いしますか？

何



人差し指を立てて左右に振る

手伝う



立てた親指の背を
掌で前に押し出すように
2回たたく

必要？



4指を曲げた両手指先を
体に向け、体の方へ2回
引きよせる

・病気はお持ちですか？

病気



拳を額に軽く2回あてる

持つ？



掌を上に向け、上げながら握る

・ケガはありませんか？

ケガ



両手人差し指で頬を1回ずつ触る

ない？



前に向けた掌をサッと後ろに向ける

・薬はありますか？

薬



薬指の指先を掌の上で円を描くようにこする

持つ？



掌を上に向け、上げながら握る



・困ったことはありませんか？

困る



4指を軽く曲げ、こめかみの所で、2回前後させる

ある？



掌を下に向けて軽くおろす



・一緒に行きましょう

一緒

行く



両手人差指を下に向け、左右から引き寄せる

そのままなめ前に動かす

・手話／筆談は必要ですか？

手話



両手人差指の指先を左右に向けて
上下に置き交互に回す

筆談



掌につまんだ2指で文字を書く
しぐさをする

必要？



4指を曲げた両手指先を体に向け、
体の方へ2回引きよせる



こたえ^A

「やまがた」

左手の親指と
人差し指で作った輪に
右手の人差し指をつけます。

山形県の名産である
「さくらんぼ」の形を
表します。



山形県健康福祉部障がい福祉課

〒990-8570 山形県山形市松波二丁目8番1号 TEL 023-630-2293・3303 FAX 023-630-2111