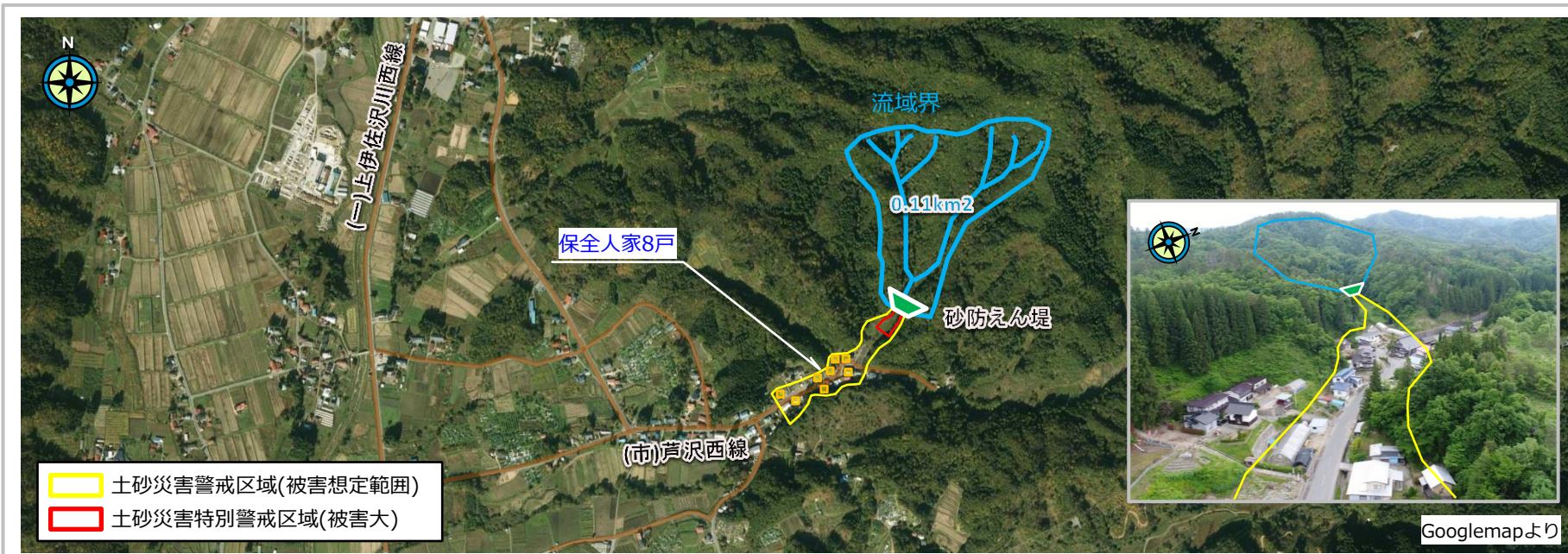


位置図



航空写真



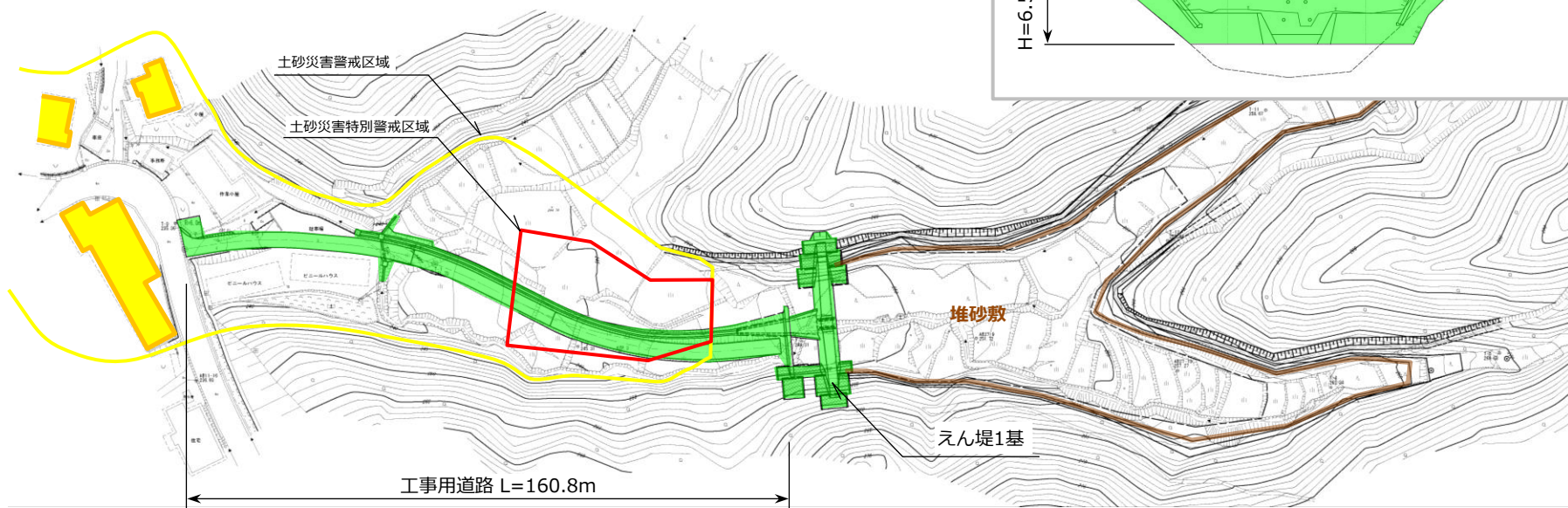
平面図等



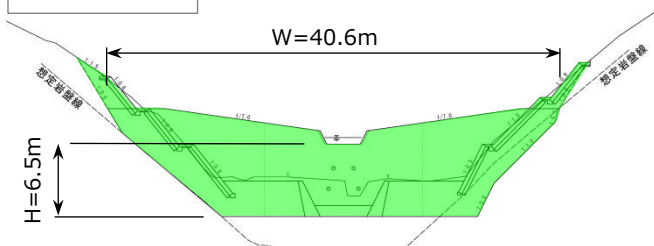
平面図

【凡例】

完成：■、施工中：■、計画：■



えん堤正面図



荒廃状況



整備率

$$\text{整備率(\%)} = \frac{\text{施設効果量}}{\text{流出するおそれのある土砂量}}$$

- 流出するおそれのある土砂量：5,622 m³
- 施設効果量（砂防えん堤工）：6,457m³

整備前 0 (%)
 ▶ 現況 0 (%) = 0m³/5,622m³
 整備後 115 (%) = 6,457m³/5,622m³