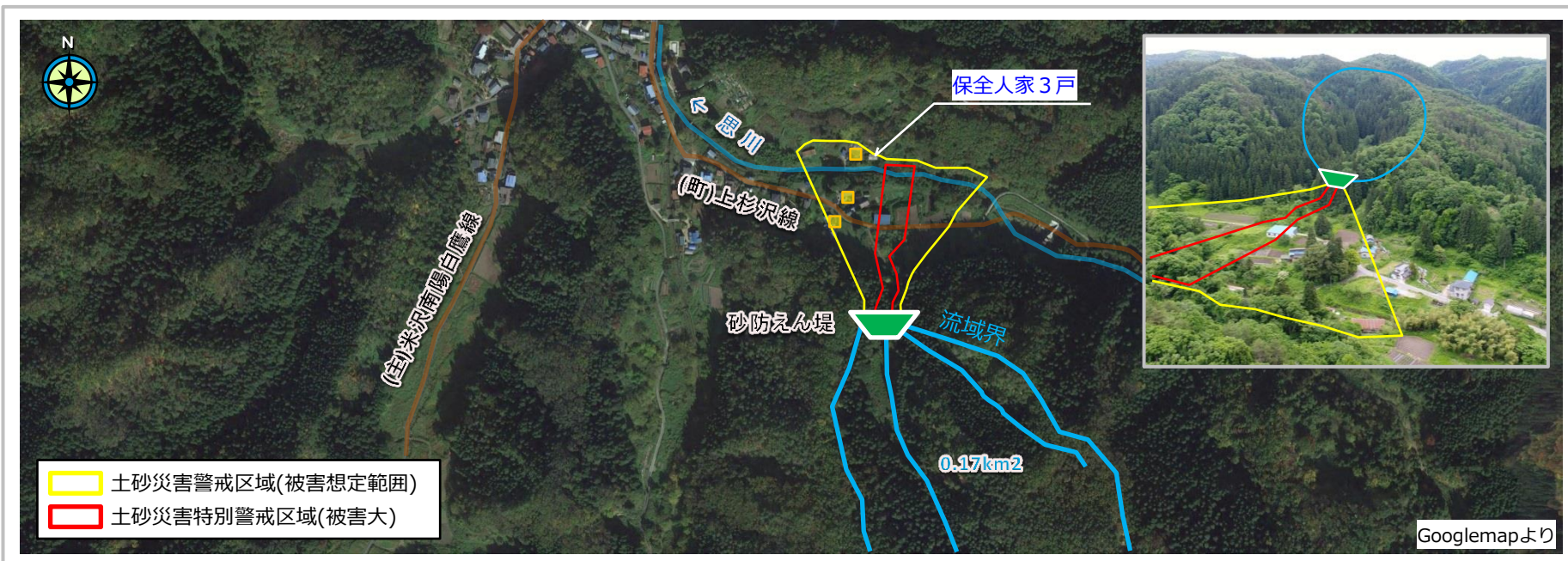


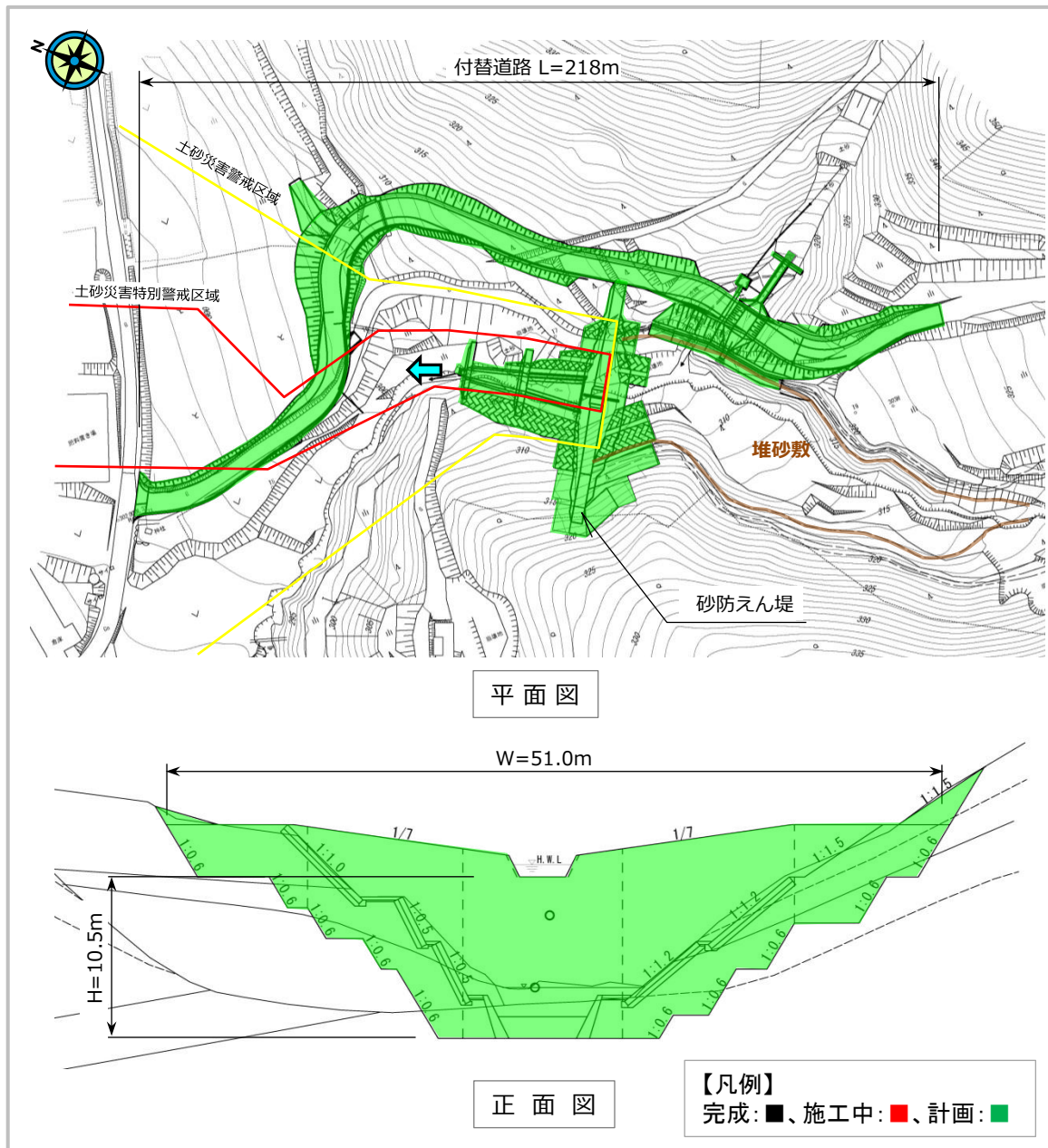
位置図



航空写真



平面図等



土砂流出状況



荒廃状況



整備率

$$\text{整備率(\%)} = \frac{\text{施設効果量}}{\text{流出するおそれのある土砂量}}$$

- 流出するおそれのある土砂量 : 4,032m³
- 施設効果量 (砂防えん堤工) : 4,156m³
- 整備前 0 (%)
- ▶ 現況 0 (%) = 0 m³/4,032m³
- 整備後 103 (%) = 4,156m³/4,032m³