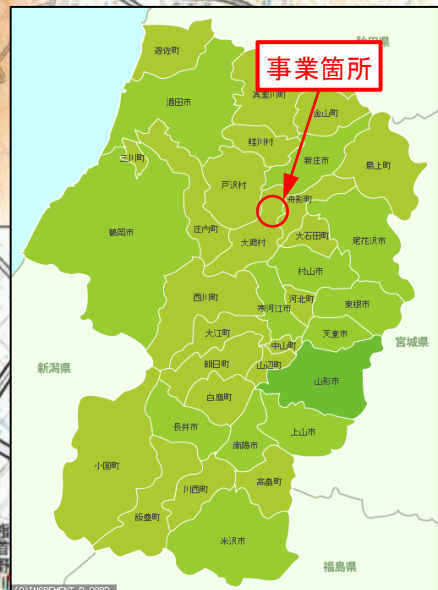
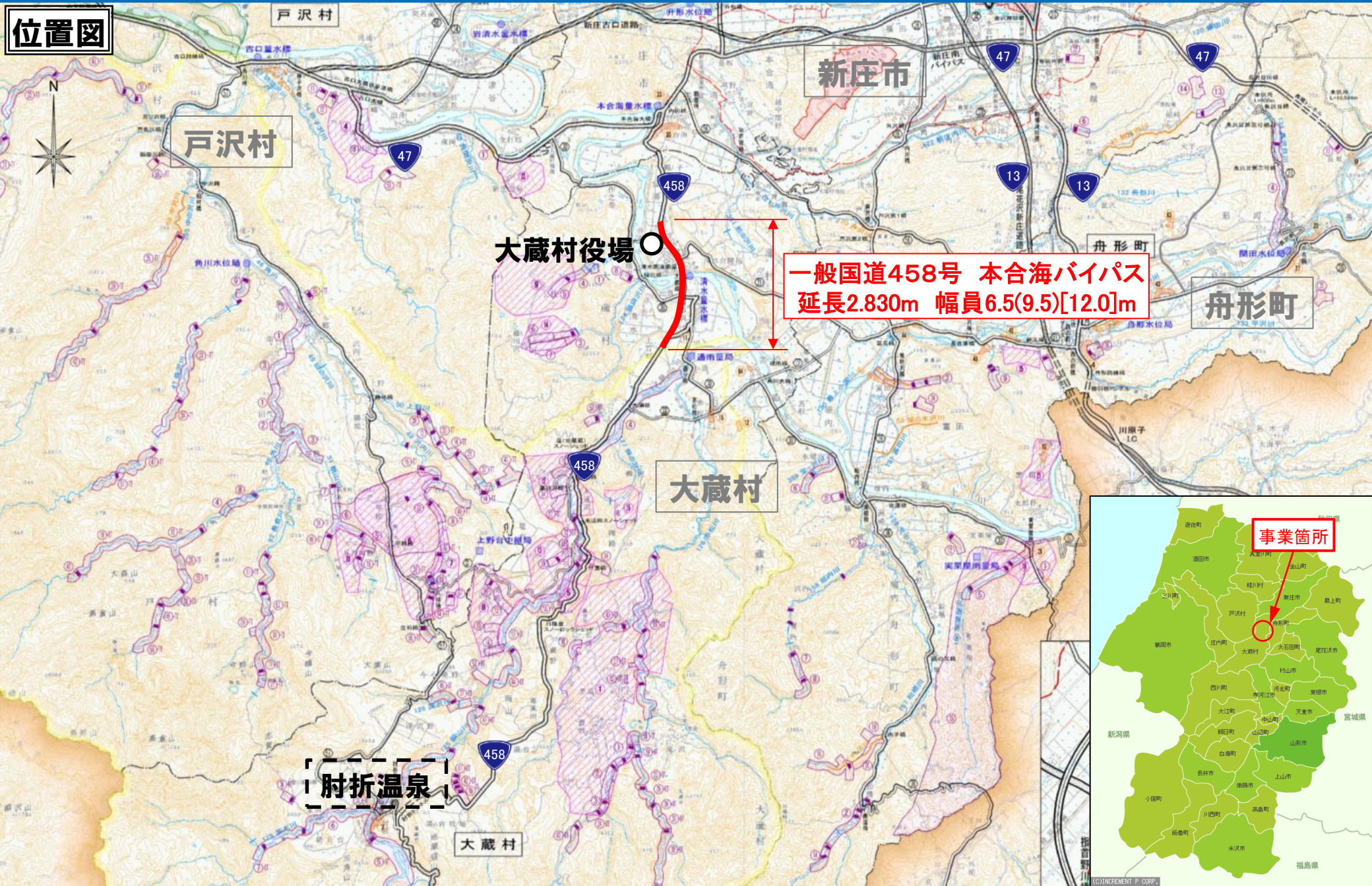


位置図



【道路改築事業】一般国道458号 本合海バイパス

第 I 期区間の整備状況(大蔵橋の架替)



現況写真



第 II 期区間 延長980m
H22.11部分供用

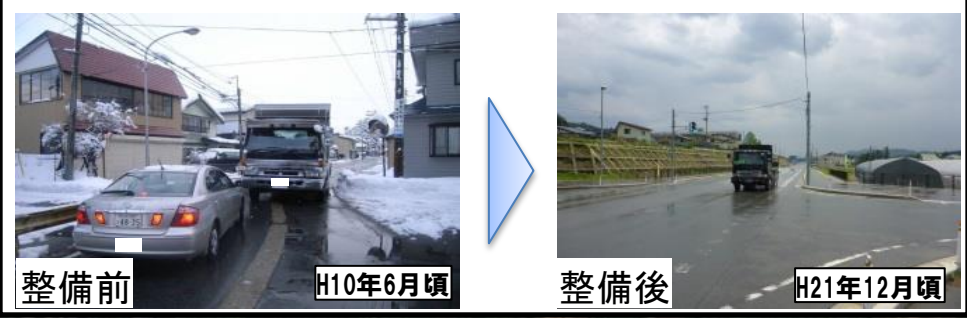
第 I 期区間 延長750m
H18.12部分供用

第 III 期区間 延長1,100m

大蔵中学校
大蔵小学校
大蔵村役場

大蔵橋
最上川

第 II 期区間の整備状況(市街地を迂回するバイパス整備)



第 III 期区間の抱える課題

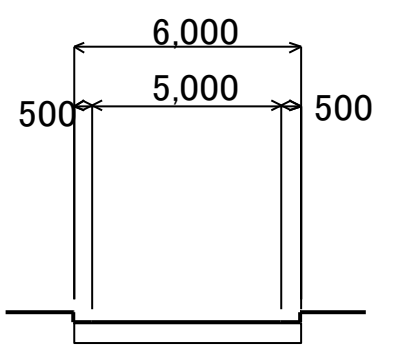


【道路改築事業】一般国道458号 本合海バイパス

計画平面図



現況横断図



計画横断図

