

## ■主要目表

### 主要寸法

全長：44.26m  
登録長：36.90m  
長さ(垂線間)：36.50m  
幅(型)：7.60m  
深さ：3.25m  
計画満載喫水(型)：2.90m

資格：第三種漁船  
航行区域：乙区域(非国際)  
総トン数：198トン  
船舶番号：143620  
信号符字：7KFN  
船籍港：山形県酒田市  
最大搭載人員：17名(船員12名、調査員5名)

主機関：1323kW×750min<sup>-1</sup>

速力(試運転最大)：14.845ノット  
(航海)：約13.00ノット

### 諸容積

魚倉 11.3m<sup>3</sup>  
燃料タンク(FOST含む) 85.0m<sup>3</sup>  
潤滑油タンク 6.3m<sup>3</sup>  
清水タンク 15.1m<sup>3</sup>  
雑用清水タンク 9.8m<sup>3</sup>

起工年月日：平成31年3月18日

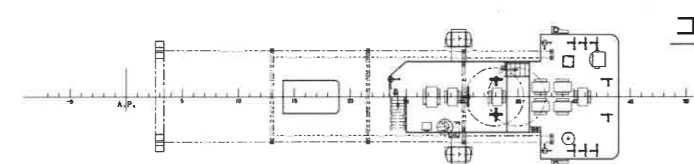
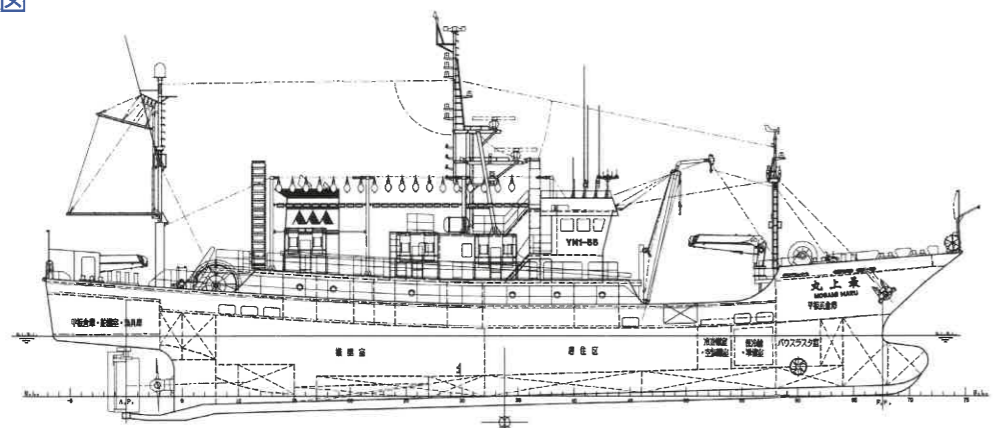
進水年月日：令和元年6月7日

竣工年月日：令和元年9月27日

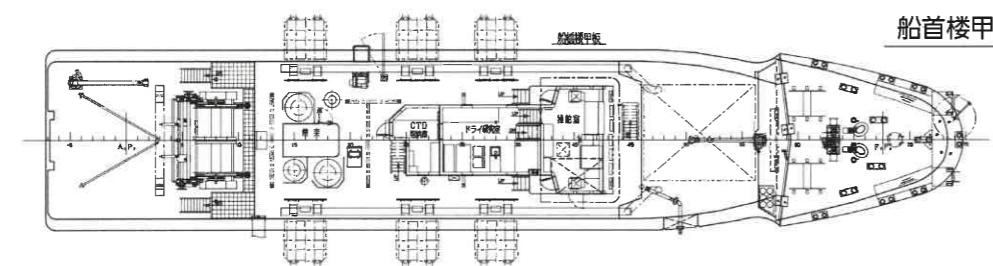
設計・監督：一般社団法人 海洋水産システム協会

建造所：株式会社 ヤマニシ

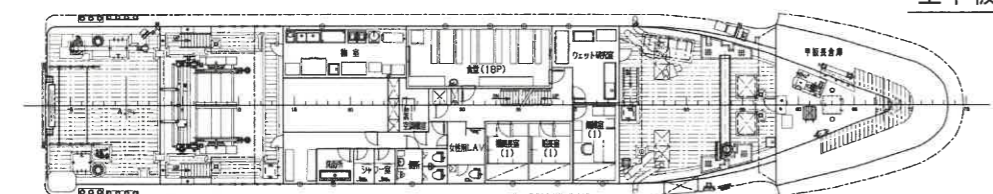
## ■一般配置図



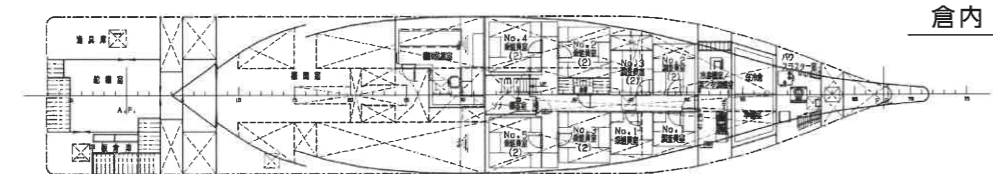
コンパス甲板



船首楼甲板



上甲板



倉内

## 山形県 漁業試験調査船

# 最上丸



# 第5代目「最上丸」

山形県漁業試験調査船第5代目「最上丸」は、漁業の効率化や漁獲物の付加価値向上など本県漁業の成長産業化を進めるとともに、暖水性魚種の増加など漁獲される魚種相の変動、将来的な漁業情勢に対応すべく、第4代目「最上丸」の代船として建造しました。

本船の試験操業は底びき網漁業、いか釣り漁業、はえなわ漁業、かご網漁業など多種多様であることから、各種調査の効率的な実施のため、漁撈設備の切り替え作業をすることなく、複数の漁業試験が同時に行うことができるよう、また、秋から冬にかけての海洋調査における安全性の確保のため、4代目「最上丸」より全長を13m伸ばし、総トン数も98トンから198トンへ増トンし、船体の大型化を図りました。

本船の調査研究設備については、省エネ化、新規漁場の開拓や新規漁法の開発、漁獲物の高付加価値化など、これからの新しい研究開発を考慮し、LED集魚灯、海底地形探査装置、計量魚群探知機、水中ソナー、自走式水中テレビ、低温活魚水槽、海水冷却殺菌装置などの調査機器を搭載しており、より高度な調査研究業務に対応できるようになっています。

さらに、本船は船体の大型化や居住設備の充実により最大40名の乗船が可能であり、水産高校の生徒や漁業就業希望者等の操業見学実習や県民の乗船体験航海、災害時の救援物資の運搬など、試験研究以外にも様々な用途での活用が可能となっています。

## トロールカメラ



近接した暗所のような状態でも容易に収録することができ、PCで海底の映像を確認することが出来る為、高度な漁業・調査研究が行える。

## 自走式水中テレビ



カメラは最大上下270度の範囲で撮影され15インチ液晶モニターに映し出すことが可能。全ての動作はジョイスティック付コントローラーで行うので簡単な操作で水中探索が行える。

## 搭載機器要目

### 1) 甲板機械・漁撈装置

舵取機	電動油圧式	1台	東京計器(株)
揚錨機	電動油圧式	1式	(株)泉井鐵工所
係船機	電動油圧式	1台	(株)泉井鐵工所
キャブスタン	電動油圧式	2台	(株)泉井鐵工所
パウスラスター	TFA-20UN	1基	かもめプロペラ(株)
シリング舵		1式	ジャパンハムワージ(株)
ラインホーラー	KH-18BFY-ET	1台	(株)泉井鐵工所
ネットホーラー	RE-20TD	1台	(株)泉井鐵工所
かけ廻りリール		2台	(株)泉井鐵工所
パラアンカー	電動油圧式	2台	(株)泉井鐵工所
ロープウインチ	電動油圧式	1台	(株)泉井鐵工所
ロープワインダー	電動油圧式	1台	(株)泉井鐵工所

### 2) 冷凍冷蔵装置

冷凍機	NW-4220-T2	1台	日新興業(株)
-----	------------	----	---------

### 3) 観測装置

観測ウインチ	TS-2PN	1台	(株)鶴見精機
CTD測定装置	ASTD152	1台	日本海洋(株)
自走式水中テレビ装置	LBV150-4	1式	日本海洋(株)
トロールカメラ	Trawl Camera	1式	日本海洋(株)
	LowLux Camera + 1xLED		
小型水深水温計	SBT-500SRII	1式	(株)村山電機製作所
海水温度計	MKG-2001R40	1式	(株)村山電機製作所

### 4) 航海・漁撈計器

磁気コンパス	SM-150B	1台	東京計器(株)
レーダー	FAR-1427	2台	古野電気(株)
カラービデオプロッター	GD-700	2台	古野電気(株)
GPS航法装置	GP-170	2台	古野電気(株)
マトリックススイッチャー	VM-10	1式	古野電気(株)
操舵装置	PR-2703-WTS-040S	1台	東京計器(株)
魚群探知機	FCV-1900	1式	古野電気(株)
潮流観測装置	CI-68	1式	古野電気(株)
サテライトコンパス	SC-130	2式	古野電気(株)
モーターサイレン	Q100	1式	伊吹工業(株)
真風向風速計	MM-31Wb	1式	(株)日本エレクトリックインスルメント
船舶自動識別装置	FA-50	1式	古野電気(株)
小型衛星 プイ	SV-SC5000L	3式	古野電気(株)
スキャニングソナー	CSH-8LMARK-2	1式	古野電気(株)
海底地形探査装置	WMB-1320FL	1式	古野電気(株)
計量魚群探知機	EK-80	1式	日本海洋(株)

### 5) 通信・計測・警報装置

自動交換電話	OAE-7224	1式	日本船用エレクトロニクス(株)
直通式電話	ODC-2782-1K	1式	日本船用エレクトロニクス(株)
船内指令装置	OHE-3310B2	1式	日本船用エレクトロニクス(株)
船内LANシステム		1式	(株)東北電技工業
魚籠温度計	DMV-6	1式	(株)村山電機製作所
火災警報装置	FF-3063	1式	日本船用エレクトロニクス(株)
衛星船舶電話	ワイドスターII	1式	(株)NTTドコモ
船橋航海当直警報装置	WAS-1000	1式	東京計器(株)
水晶時計		1式	日本船用エレクトロニクス(株)
沿岸用通信装置	Net Breeze	1式	(株)東北電技工業

### 6) 無線装置 (GMDSS対応)

MF/HF 無線通信装置	JSS-280G	1式	日本無線(株)
VHF無線電話	JHS-770S	1式	日本無線(株)
インマルサット-C移動地球局	JUE-87	1式	日本無線(株)
双方向無線装置	JHS-7	1台	日本無線(株)
ナブテックス受信機	NCR-733	1式	日本無線(株)
浮揚型EPIRB	JQE-103	1台	日本無線(株)
27MHz 1W DSB 無線電話	TV-S606	2式	日本無線(株)
150MHz 1W DSB無線電話	TV-S155	1式	日本無線(株)
レーダートランスポンダ	TRON SART20	1台	日本無線(株)
船上連絡UHF装置	JHS-431	4台	日本無線(株)
気象用ファクシミリ	JAX-9B	1式	日本無線(株)
テレビアンテナ装置		1式	東京計器(株)

### 7) 厨房設備

電気スूपケトル	ESK-30ZN	1台	三和厨理工業(株)
食器消毒保管庫	MES-5B-S	1台	三和厨理工業(株)
ディスポーザー	SD-15BS	1台	三和厨理工業(株)
製氷機	IM-25M-1	1台	三和厨理工業(株)
電気湯沸器	NEWK-20	1台	三和厨理工業(株)
電磁調理器	SID-055HKB	1台	三和厨理工業(株)
上火式焼き物器	GNU-51	1台	三和厨理工業(株)
テーブル式電気冷蔵庫	RT-120SNG	1台	三和厨理工業(株)

### 8) 機関設備

主機関	6MG26HLX-5N	1基	(株)IHI原動機
減速機	MGR2843AVC	1基	(株)日立ニコトランスミッション
プロペラ	CPR-65AVCN-1	1式	かもめプロペラ(株)
主発電機関	6HAL2-WDT	2台	ヤンマー(株)
主空気圧縮機	3S8A	2台	(株)SANWA
造水装置	SF-30N	1台	(株)笹倉サービスセンター
油水分離機	SHT-015	1台	(株)笹倉サービスセンター
セントラル清水冷却器	RX-185B-NPM-87	2台	(株)笹倉サービスセンター

### 9) 電気設備

主発電機	TWY 31C	2台	大洋電機(株)
主配電盤		1面	JRCS(株)
操舵室制御盤		1面	JRCS(株)
機関制御盤		1面	JRCS(株)
集合始動器盤		1式	JRCS(株)
機関室表示盤		1面	JRCS(株)

### 10) その他の設備

汚水処理装置	TCC-100	1台	(株)五光製作所
救命筏	FRN-SN-20	2台	藤倉ゴム工業(株)
監視用テレビ装置		1式	(株)ハマヤシステム
デッキクレーン	UB-U503RS	1台	古河ユニック(株)
	UB-U504RS	1台	古河ユニック(株)
空調装置	USP8HBTG	1台	日新興業(株)
	USP5HBTG	1台	日新興業(株)
	S40VTEV-W	1台	日新興業(株)

## 水産海洋調査概要図

