

～平成29年度選定～

Googleマップ
QRコード

かまいそかいがん 釜磯海岸

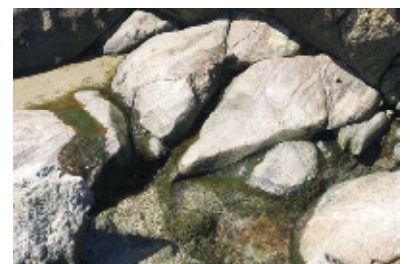
遊佐町吹浦



〔管理者〕山形県 〔保全団体〕吹浦地区まちづくり協議会

ポイント

J R羽越本線吹浦駅から沿岸部を通る国道345号線を約1 km北上した所にある。7月から8月にかけては海水浴場として、大勢の人が訪れる場所でもある。砂浜の所々から、10度前後の冷たい水が湧き出し、珍しい光景なので手を入れて楽しむ人達もいる。水は鳥海山の伏流水であり、砂浜の他に海岸の岩場からも湧き出ている。釜磯海岸の湧水は、2016年に「鳥海山・飛島ジオパーク」として日本ジオパークに認定された。



アクセス (北緯39.080055°、東経139.872416°)

国道7号線沿いの道の駅「鳥海ふらっと」から北に100mほど進み、国道345号線に左折し海岸沿いに約1.5km進むと釜磯海岸の案内標識が見えてくる。この標識から左折し、中へ進むと釜磯海岸の駐車場がある。約20台の駐車が可能である。駐車場には、「鳥海山・飛島ジオパーク」の案内看板がある。

