



～平成28年度選定～

Googleマップ
QRコード

なら き だちちょうじゅ めいすい 檜の木立長寿の名水

尾花沢市大字母袋



〔管理者・保全団体〕母袋地区

ポイント

尾花沢市の市街地から車で20分ほど東に向かった母袋地区の先にある。「檜の木立長寿の名水」の標識が道路左にあり10mほど下ると清浄な水が湧出している。周囲は国有林で、スギ、ナラ等の木が生育している。

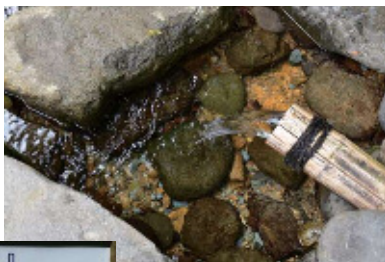
水場の近くには水の分析表があり、地区の人が関心を持って管理していることが感じられる。近くには、県指定天然記念物「鉄魚」が生息している若畑沼等の湖沼が複数あり、沢が流れ、周囲には豊富な伏流水がある。

アクセス

(北緯38.602278°、東経140.539306°)

尾花沢市の北部、国道347号線を東に向かい、鶴巻田地内の県道29号との交差点から更に6.5kmほど進むと、左側に「檜の木立長寿の名水」の標識がある。車が4～5台止められる駐車帯があり、10mほど下ったところに湧水がある。

雪が解け、桜の開花とともにこの水も汲めるようになる。



尾花沢市指定天然記念物『長寿の名水』			
名称	所在地	指定年月	指定理由
長寿の名水	尾花沢市大字母袋地区	昭和31年(1956年)11月11日	この湧水は、尾花沢市大字母袋地区の国有林内にあり、周囲はスギ、ナラ等の木が生育している。水質は清浄で、湧水量も豊富である。また、この湧水は、尾花沢市の歴史と文化を伝える重要な存在である。

