

一級河川最上川水系村山圏域河川整備計画

変更箇所概要

平成25年3月

山形県 県土整備部

3 . 村山圏域河川整備計画変更（案）について

村山河川整備計画変更（原案）における改訂箇所

- (1) 表 5 施工場所一覧表 …… P16
- (2) 施工河川位置 …… P17
- (3) 2) 配慮事項 …… P33
- (4) 図28 計画流量配分図(馬見ヶ崎川流域) …… P33
- (5) 図32 野呂川上流代表断面図 …… P35
- (6) 図34 大門川上流代表断面図 …… P35

3 . 村山圏域河川整備計画変更（原案）について

(1) 表 5 施工場所一覧表・・・ P 1 6 ※赤字部分を加筆修正

一次支川名	河川名	施行場所
馬見ヶ崎川	馬見ヶ崎川	直轄管理区間境界から上流3.3km区間及び村山高瀬川合流点上流0.9kmの地点より千歳橋までの1.7km区間
	村山高瀬川	馬見ヶ崎川合流点上流1.2km地点（北柳橋）から国道13号橋下流までの1.4km区間
	野呂川	村山高瀬川合流点上流0.3km地点から <u>上流2.8km区間</u> 国道13号橋までの2.2km区間
	菰石川	村山高瀬川合流点上流0.1km地点から上流0.1km区間
	大門川	村山高瀬川合流点上流0.2km地点から <u>上流1.9km区間</u> <u>上流1.4km区間</u>

(2) 施工河川位置・・・ P 1 7



3 . 村山圏域河川整備計画変更（原案）について

（ 3 ） 2 ） 配慮事項・・・ P 3 3

※赤字部分を加筆

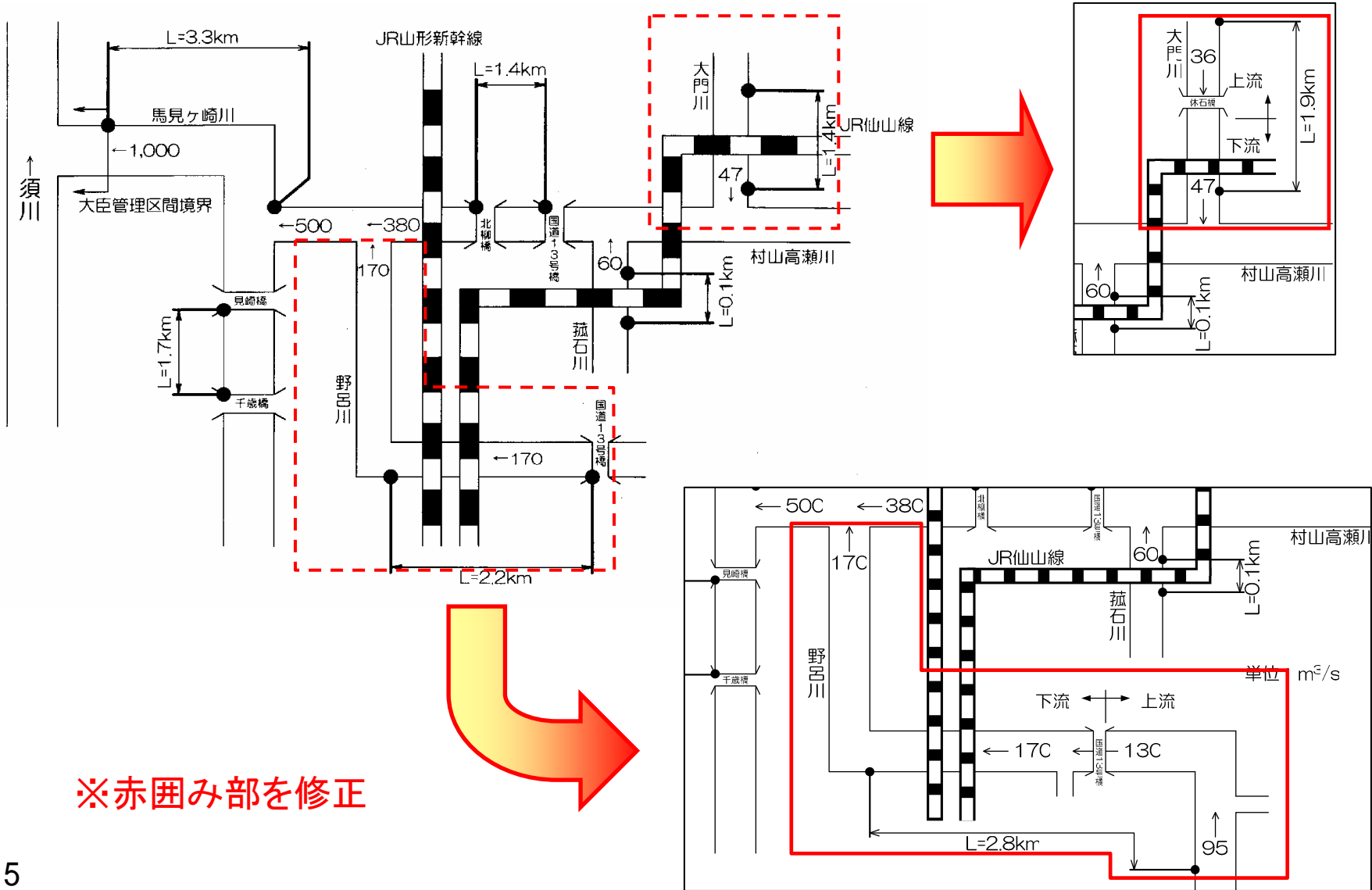
馬見ヶ崎川で整備する帯工については、周辺の河川利用状況を踏まえ、親水性を考慮した構造とする。なお、水衝部など護岸が必要な範囲には、多自然型護岸を施工する。

本川は都市部の貴重な自然環境を提供する場として市民に親しまれており、特に、毎年9月第1日曜日には大鍋による芋煮会が開催される等市民の憩いの場となっている。しかし、中流部は一部流水が枯渇することもあるため、河川に求められるニーズを十分に把握し、関係機関との連携を図り、必要に応じた取り組みをしていく。

野呂川及び大門川の上流は、河床幅を広くとることで自由度の高いみお筋や水際を形成するとともに、動植物の生息・生育環境に配慮した多自然型護岸を施工する。また、維持管理・親水性・安全性等に配慮し、適正な間隔での階段護岸や緩傾斜護岸の配置を検討する。

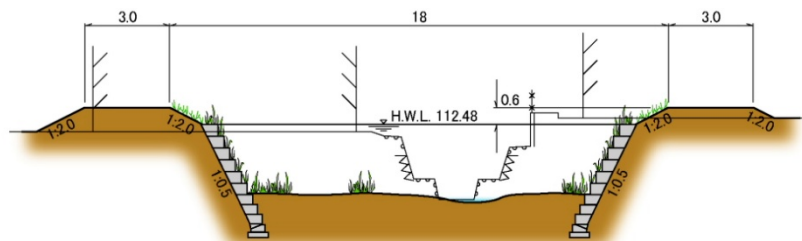
3 . 村山圏域河川整備計画変更 (原案) について

(4) 図28 計画流量配分図(馬見ヶ崎川流域)・・・ P 3 3



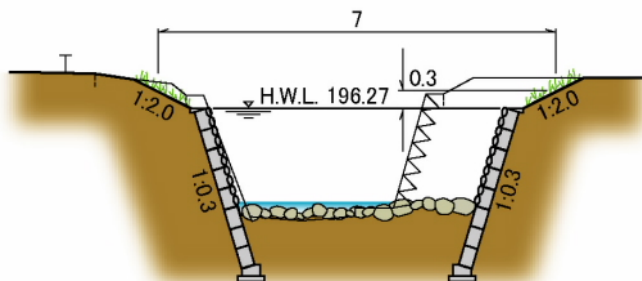
3 . 村山圏域河川整備計画変更（原案）について

(5) 図32 野呂川上流代表断面図・・・ P 3 5



(村山高瀬川合流点から上流2.6km、単位：m)

(6) 図34 大門川上流代表断面図・・・ P 3 5



(村山高瀬川合流点から上流2.0km、単位：m)

※図32及び図34を追加