

名 称	にしやりょかん 西屋旅館					
エリア	●	米沢市	南陽市	高畠町	川西町	
概 要	<p>★白布温泉の歴史的景観を残す貴重な建築物</p> <p>米沢市南部に広がる吾妻連峰の中腹、標高900mのところに開湯700年を迎える白布温泉があります。白布温泉には、かつて東屋、中屋、西屋の3件の茅葺屋根の旅館が並んでおりましたが、現在は、西屋旅館のみがかつての佇まいを残しています。この茅葺屋根が印象的な西屋旅館の母屋は、文政12年(1829年)頃に建築されたもので、地域に唯一現存する歴史的にも非常に貴重な建物です。</p> <p>この貴重な建物の景観を守るため、平成23年に米沢市景観重要建造物第1号に指定されました。</p>					
所 在 地	米沢市大字関1527			Googleマップで 位置表示 http://maps.google.co.jp/?hl=ja&q=米沢市大字関1527		
交通情報	米沢駅から車で約40分 カーナビでは☞「白布温泉西屋旅館」で検索					
問 合 せ	米沢市役所都市計画課 TEL0238-22-5111			駐車場	有	台 無
U R L	http://www.city.yonezawa.yamagata.jp/ ☞クリックで移動					



西屋旅館



概要

No 1

西屋旅館

概要

No 2

西屋旅館



概要

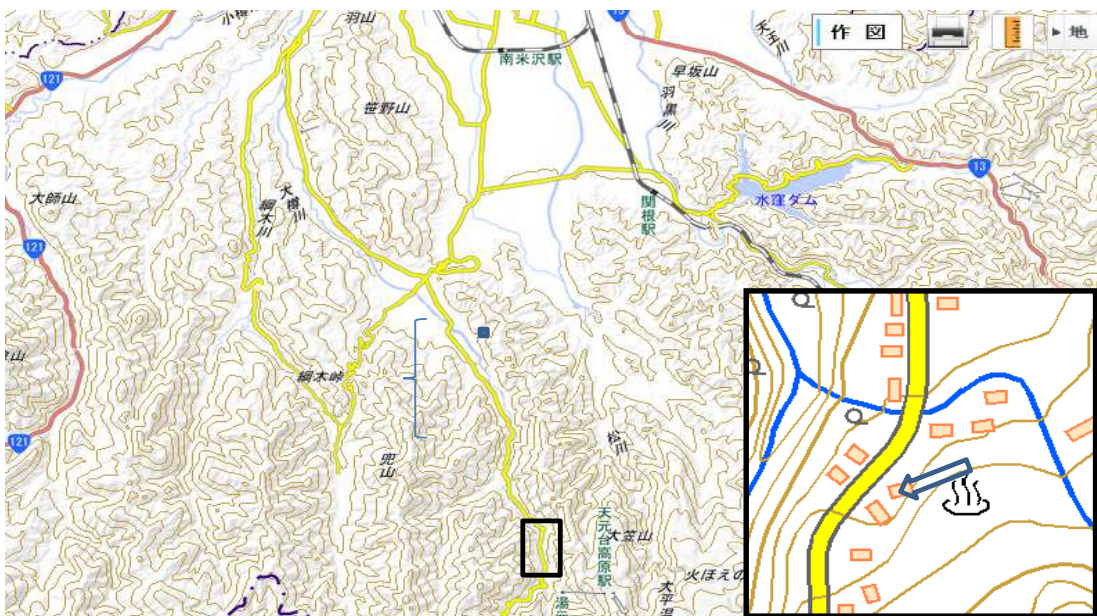
No 3

西屋旅館

概要

No 4

西屋旅館



周辺地図(国土地理院地図を利用して作成)

Googleマップで
表示クリック

<https://maps.google.co.jp/?hl=ja&q=米沢市大字殿1527>