

山形県

救急電話相談



- 相談日：毎日
- 相談時間：19時～22時（3時間）

※相談はおおむね10分以内とさせていただきます。ご理解とご協力をお願いいたします。

下記の番号に
おかけ下さい

- 県内のプッシュ回線・携帯電話からは

#8000

- ダイヤル回線・IP電話・PHSからは

023-633-0299

しょうにぎゅうぎゅう

15歳未満
対象



小児救急電話相談

お子さんを持つ保護者の皆様の
安心のために

- 子どもの発熱についての相談
- 子どもの嘔吐や下痢等についての相談
- その他子どもの急な病気についての相談

- 県内のプッシュ回線・携帯電話からは

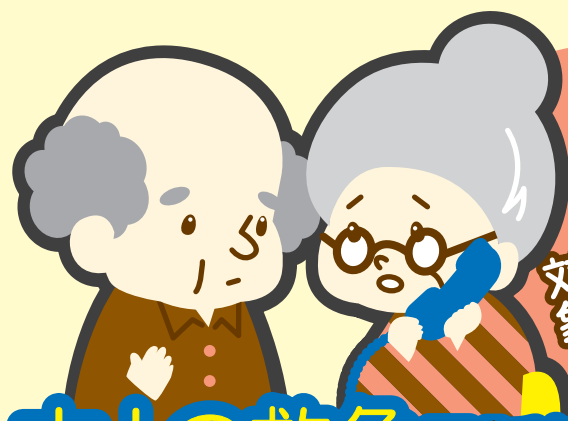
#8500

- ダイヤル回線・IP電話・PHSからは

023-633-0799

おとなのきゅうぎゅう

15歳以上
対象



大人の救急電話相談

医療機関を受診するか迷ったときは

- 発熱、頭痛、腹痛、めまい、吐き気など
急な病気の相談

※この電話相談は診療行為、医療行為ではなく、電話でのアドバイスにより、相談者の判断の参考としていただくものですので、あらかじめご理解のうえ利用願います。

● 問い合わせ先

山形県健康福祉部 地域医療対策課

TEL: 023(630)3366 FAX: 023(630)2301

Email: ychiikiiry@pref.yamagata.jp

社団法人山形県医師会事務局

TEL: 023(666)5200 (代) FAX: 023(647)7757

Email: ken-ishi@yamagata.med.or.jp