

毎勤でみた山形県の賃金・労働時間・雇用の動き



政府統計

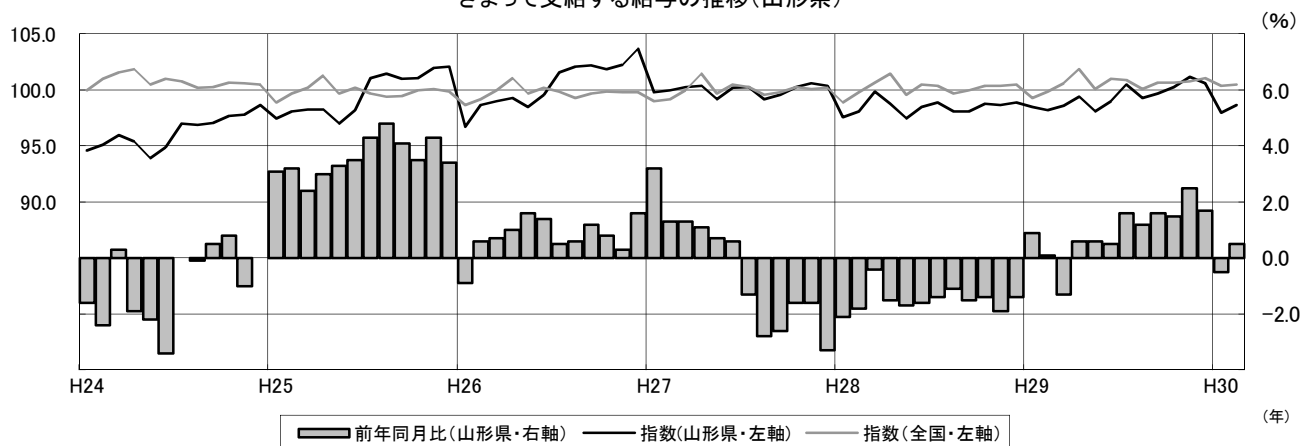
毎月勤労統計調査地方調査結果速報

平成30年2月分及び平成29年冬季賞与の結果

〈主な動き：事業所規模5人以上、賞与は30人以上〉

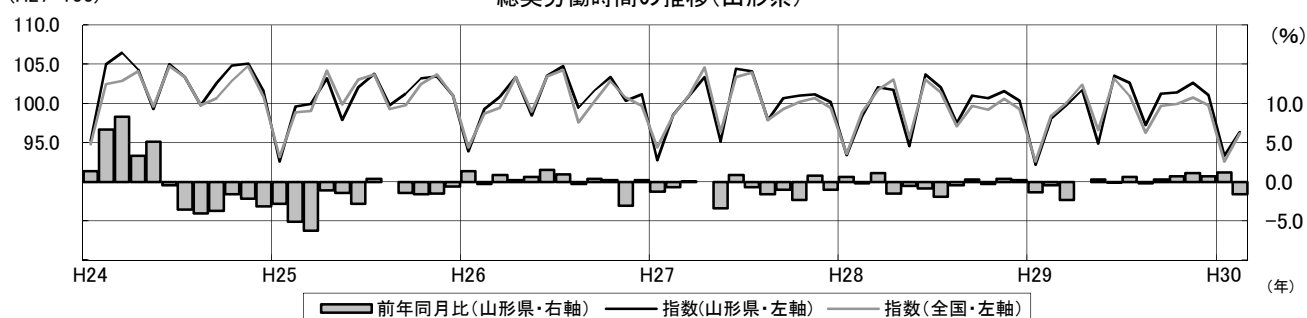
・賃金の動き (一人平均)	きまって支給する給与(※) ※きまって支給する給与=所定内給与+超過労働給与	233,499 円	前年同月比	0.5% <増加>
・労働時間の動き (一人平均)	総実労働時間	148.0 時間	前年同月比	-1.6% <減少>
	所定外労働時間	10.6 時間	前年同月比	0.0% <同水準>
・雇用の動き	常用労働者数	374,671 人	前年同月比	1.7% <増加>
・冬季賞与の結果 (支給事業所における一人平均)	平均賞与額	345,181 円	前年比	-0.1% <減少>

きまって支給する給与の推移(山形県)



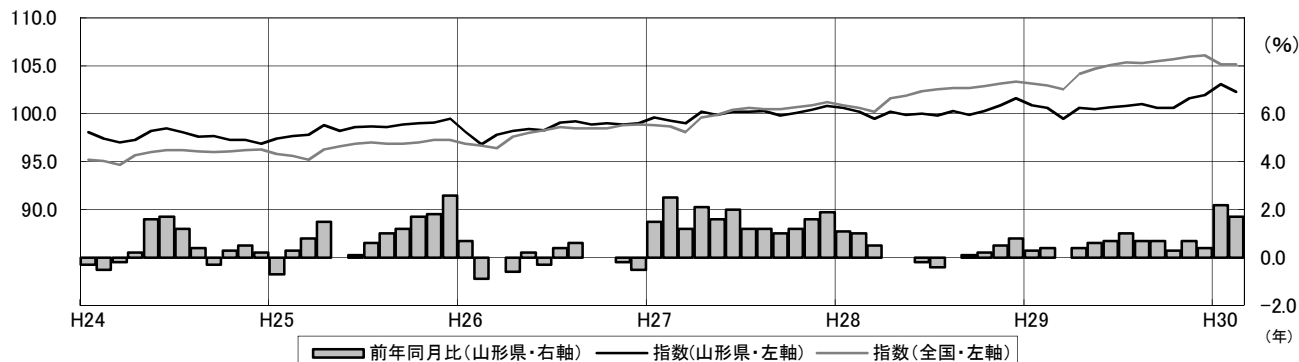
(H27=100)

総実労働時間の推移(山形県)



(H27=100)

常用雇用の推移(山形県)



目 次

調査結果の概要	1
指数の推移	4
前年比の推移	5
統 計 表	
第 1 表 名目賃金指数	7
第 2 表 実質賃金指数	10
第 3 表 労働時間指数	12
第 4 表 常用雇用指数	15
第 5 表 産業、性別常用労働者の 1 人平均月間現金給与額	16
第 6 表 産業、性別常用労働者の 1 人平均月間出勤日数 及び実労働時間	18
第 7 表 産業、性別常用労働者数及びパートタイム労働者比率	20
第 8 表 産業、性別常用労働者の 1 人平均月間現金給与額（事業所規模別）	22
第 9 表 産業、性別常用労働者の 1 人平均月間出勤日数 及び実労働時間（事業所規模別）	23
第 10 表 産業、性別常用労働者数及びパートタイム労働者比率（事業所規模別）	24
平成 29 年冬季賞与の結果	25
毎月勤労統計調査地方調査の説明	26

調査結果の概要

1 賃金の動き

2月の一人平均現金給与総額は規模5人以上で234,412円、前年同月比0.0%（規模30人以上で262,481円、前年同月比1.5%増）となった。

このうち、きまって支給する給与は233,499円、前年同月比0.5%増（規模30人以上で261,237円、前年同月比2.2%増）、特別に支払われた給与は913円（規模30人以上で1,244円）となった。

分類別月間現金給与額

産 業	現金給与総額		きまって支給する給与		所定内給与		超過労働給与	特別給与	
	前年比		前年比		前年比			前年差	
(5人以上)	円	%	円	%	円	%	円	円	円
調査産業計	234,412	0.0	233,499	0.5	214,922	0.2	18,577	913	-1,225
建設業	274,092	0.3	274,092	1.7	245,703	-1.0	28,389	0	-3,411
製造業	250,018	2.4	249,746	2.9	220,509	3.2	29,237	272	-1,196
電気・ガス業	383,010	1.7	382,047	1.6	341,576	4.1	40,471	963	217
情報通信業	353,517	-5.1	353,517	-5.2	326,752	-3.4	26,765	0	-127
運輸業、郵便業	241,082	3.3	240,668	3.3	195,369	-1.2	45,299	414	234
卸売業、小売業	171,066	-10.1	170,844	-7.5	163,428	-8.1	7,416	222	-5,659
金融業、保険業	278,683	0.7	278,605	0.6	267,662	-0.2	10,943	78	78
不動産業、物品賃貸業	221,092	0.0	221,092	0.1	213,085	-1.6	8,007	0	-108
学術研究等	291,668	7.2	291,493	7.1	272,941	9.9	18,552	175	5
宿泊業、飲食サービス業	115,169	0.1	115,169	0.1	109,394	-0.5	5,775	0	0
生活関連サービス業等	199,230	22.6	182,622	20.3	177,052	23.5	5,570	16,608	5,925
教育、学習支援業	330,680	14.6	328,718	14.6	323,353	15.3	5,365	1,962	-101
医療、福祉	269,567	-2.3	268,656	-2.3	250,085	-3.5	18,571	911	284
複合サービス事業	239,778	-13.8	239,513	-13.2	230,513	-14.6	9,000	265	-1,523
サービス業	185,581	5.8	185,573	6.0	174,131	6.4	11,442	8	-104
(うち30人以上)	円	%	円	%	円	%	円	円	円
調査産業計	262,481	1.5	261,237	2.2	235,398	1.8	25,839	1,244	-1,965
建設業	311,165	10.7	311,165	10.6	274,162	8.6	37,003	0	0
製造業	264,455	0.7	264,316	1.4	229,507	1.1	34,809	139	-1,764
電気・ガス業	448,039	-1.3	446,710	-1.4	393,454	0.9	53,256	1,329	240
情報通信業	423,413	13.6	423,413	13.7	385,203	12.3	38,210	0	-177
運輸業、郵便業	230,141	0.6	229,442	0.4	178,133	-5.0	51,309	699	382
卸売業、小売業	169,609	-0.1	169,609	11.4	161,949	11.1	7,660	0	-17,554
金融業、保険業	299,938	3.8	299,938	3.7	284,480	2.7	15,458	0	0
不動産業、物品賃貸業	188,799	7.5	188,799	8.0	172,894	4.2	15,905	0	-698
学術研究等	386,343	17.9	386,295	18.0	349,832	14.7	36,463	48	48
宿泊業、飲食サービス業	135,751	5.6	135,751	5.6	131,490	7.0	4,261	0	0
生活関連サービス業等	296,089	20.9	235,527	8.4	227,331	12.4	8,196	60,562	32,936
教育、学習支援業	346,063	0.8	343,851	1.1	335,957	2.1	7,894	2,212	-858
医療、福祉	304,682	-3.6	304,228	-3.4	278,525	-5.3	25,703	454	-446
複合サービス事業	228,023	-19.3	227,610	-18.9	218,069	-20.3	9,541	413	-1,144
サービス業	160,396	8.6	160,383	8.7	146,312	9.0	14,071	13	-158

就業形態別月間現金給与額

産業、就業形態	現金給与総額		きまって支給する給与		所定内給与		超過労働給与	特別給与	
	前年比		前年比		前年比			前年差	
一般労働者	円	%	円	%	円	%	円	円	円
(5人以上)									
調査産業計	281,270	-0.4	280,072	0.2	256,249	-0.2	23,823	1,198	-1,570
製造業	265,986	1.7	265,695	2.2	233,670	2.7	32,025	291	-1,289
卸売業、小売業	241,054	-14.4	240,673	-11.2	228,437	-12.2	12,236	381	-10,110
医療、福祉	309,933	-1.6	308,795	-1.9	285,746	-3.1	23,049	1,138	398
(うち30人以上)	円	%	円	%	円	%	円	円	円
調査産業計	300,771	0.0	299,244	0.8	268,102	0.2	31,142	1,527	-2,407
製造業	273,671	-0.5	273,534	0.2	237,012	0.0	36,522	137	-1,832
卸売業、小売業	263,540	-16.9	263,540	-1.4	248,436	-1.9	15,104	0	-49,884
医療、福祉	338,062	-2.1	337,540	-2.0	307,535	-3.9	30,005	522	-468
パートタイム労働者	円	%	円	%	円	%	円	円	円
(5人以上)									
調査産業計	88,567	-1.0	88,541	-0.8	86,290	-0.2	2,251	26	-207
製造業	97,542	-6.7	97,450	-6.4	94,831	-6.4	2,619	92	-489
卸売業、小売業	81,114	-2.8	81,096	-2.3	79,876	-1.4	1,220	18	-441
医療、福祉	115,982	-0.1	115,937	0.1	114,403	0.7	1,534	45	-127
(うち30人以上)	円	%	円	%	円	%	円	円	円
調査産業計	100,385	-0.2	100,341	0.2	96,953	0.7	3,388	44	-455
製造業	103,728	-11.1	103,553	-10.4	98,628	-11.0	4,925	175	-935
卸売業、小売業	97,211	3.0	97,211	4.1	95,289	4.6	1,922	0	-1,058
医療、福祉	125,564	-8.7	125,475	-8.6	122,860	-8.8	2,615	89	-259

※事業所規模5人以上とは、第一種事業所（30人以上）及び第二種事業所（5人以上29人以下）を含む集計である。

2 労働時間の動き

2月の一人平均総実労働時間は規模5人以上で148.0時間、前年同月比1.6%減（規模30人以上で154.7時間、前年同月比0.2%減）となった。

このうち、所定内労働時間は137.4時間、前年同月比1.8%減（規模30人以上で141.3時間、前年同月比0.6%減）、所定外労働時間は10.6時間、前年同月比0.0%（規模30人以上で13.4時間、前年同月比4.7%増）となった。

分類別月間実労働時間及び出勤日数

産 業	総実労働時間		所定内労働時間		所定外労働時間		出勤日数	
	時間	前年比 %	時間	前年比 %	時間	前年比 %	日	前年差 日
(5人以上)								
調査産業計	148.0	-1.6	137.4	-1.8	10.6	0.0	19.0	-0.4
建設業	172.2	2.1	157.2	-0.7	15.0	42.9	21.7	0.2
製造業	169.8	-1.1	152.5	-1.1	17.3	-1.2	20.1	-0.1
電気・ガス業	140.4	-5.4	129.7	-4.7	10.7	-14.4	18.6	-0.7
情報通信業	164.4	-1.5	152.4	0.3	12.0	-20.0	20.3	0.2
運輸業、郵便業	176.0	4.4	153.3	1.1	22.7	35.1	20.8	0.5
卸売業、小売業	132.3	-4.6	126.8	-4.0	5.5	-16.7	18.5	-0.8
金融業、保険業	135.0	-4.9	129.0	-4.3	6.0	-16.7	17.8	-0.9
不動産業、物品賃貸業	143.1	-3.8	136.9	-4.4	6.2	12.8	18.9	-0.4
学術研究等	150.9	-9.9	136.2	-8.0	14.7	-24.2	18.6	-2.4
宿泊業、飲食サービス業	108.1	6.9	103.0	5.5	5.1	45.8	16.2	0.6
生活関連サービス業等	133.9	13.5	127.8	12.6	6.1	32.5	18.2	2.0
教育、学習支援業	132.5	-7.1	121.0	-8.2	11.5	6.4	16.7	-2.1
医療、福祉	142.0	-1.8	136.6	-1.3	5.4	-10.0	18.8	-0.4
複合サービス事業	137.1	-1.9	129.9	-4.9	7.2	125.0	18.0	-1.0
サービス業	145.4	1.3	136.9	1.8	8.5	-4.5	19.5	0.1
(うち30人以上)								
調査産業計	154.7	-0.2	141.3	-0.6	13.4	4.7	19.2	-0.2
建設業	168.8	-0.2	152.3	-3.5	16.5	47.3	20.8	-1.0
製造業	173.3	0.3	153.0	-0.7	20.3	8.0	19.9	0.0
電気・ガス業	142.1	-5.9	129.1	-4.4	13.0	-18.8	17.4	-0.7
情報通信業	160.0	0.2	146.8	-0.3	13.2	6.4	19.9	0.2
運輸業、郵便業	179.9	7.5	153.4	4.4	26.5	29.3	21.3	1.8
卸売業、小売業	132.8	3.5	126.6	3.3	6.2	8.8	19.0	-0.7
金融業、保険業	133.6	-5.0	126.4	-5.9	7.2	18.0	17.7	-0.7
不動産業、物品賃貸業	147.8	8.6	139.4	6.6	8.4	58.5	20.1	1.3
学術研究等	157.4	-5.8	141.8	-8.6	15.6	31.2	18.8	-1.6
宿泊業、飲食サービス業	118.3	5.5	115.1	6.6	3.2	-22.0	18.1	1.3
生活関連サービス業等	146.3	-3.8	141.2	-2.4	5.1	-30.2	18.8	-1.4
教育、学習支援業	131.9	-11.4	121.8	-8.8	10.1	-33.5	16.9	-1.7
医療、福祉	147.8	-0.6	140.8	-0.4	7.0	-4.1	18.5	-0.5
複合サービス事業	142.8	1.2	134.0	-2.0	8.8	100.0	18.6	-0.6
サービス業	137.6	-0.9	126.5	-1.1	11.1	1.9	18.6	-0.3

就業形態別月間実労働時間及び出勤日数

産業、就業形態	総実労働時間		所定内労働時間		所定外労働時間		出勤日数	
	時間	前年比 %	時間	前年比 %	時間	前年比 %	日	前年差 日
一般労働者								
(5人以上)								
調査産業計	166.7	-1.5	153.4	-1.6	13.3	0.8	20.1	-0.3
製造業	176.0	-1.2	157.1	-1.1	18.9	-2.6	20.2	-0.2
卸売業、小売業	165.3	-4.3	156.7	-4.1	8.6	-6.6	20.4	-0.9
医療、福祉	156.4	-1.2	149.9	-0.9	6.5	-9.7	19.4	-0.4
(うち30人以上)								
調査産業計	167.7	-0.7	151.9	-1.2	15.8	3.9	19.7	-0.3
製造業	176.8	-0.1	155.6	-0.9	21.2	6.6	20.0	0.0
卸売業、小売業	163.6	-3.0	153.5	-4.1	10.1	16.2	19.7	-1.3
医療、福祉	157.5	0.3	149.5	0.6	8.0	-3.6	18.9	-0.5
パートタイム労働者								
(5人以上)								
調査産業計	89.8	-4.5	87.6	-4.1	2.2	-21.4	15.9	-0.3
製造業	110.5	-8.1	108.0	-8.3	2.5	-3.7	18.5	-0.8
卸売業、小売業	89.9	-8.8	88.3	-7.0	1.6	-54.3	16.0	-0.9
医療、福祉	86.8	-2.0	85.8	-1.9	1.0	-16.7	16.4	-0.3
(うち30人以上)								
調査産業計	99.5	-3.3	96.2	-3.0	3.3	-13.2	17.0	-0.3
製造業	113.2	-7.9	108.5	-8.2	4.7	0.0	18.1	-0.6
卸売業、小売業	109.0	1.1	105.9	2.4	3.1	-28.0	18.5	-0.5
医療、福祉	95.8	-1.9	94.2	-1.9	1.6	0.0	16.2	-0.6

3 雇用の動き

2月の常用労働者数は規模5人以上で374,671人、前年同月比1.7%増（規模30人以上で205,817人、前年同月比1.6%増）となった。

また、常用労働者数中のパートタイム労働者の比率は24.1%で前年同月差0.7ポイント減（規模30人以上で19.0%、前年同月差2.0ポイント減）となった。

分類別常用労働者数及び労働異動率

産 業	常 用 労 働 者							
	本月末労働者数		入職率		離職率		パートタイム労働者比率	
	人	前年比	%	ポイント	%	ポイント	%	ポイント
(5人以上)								
調査産業計	374,671	1.7	1.09	0.16	1.95	0.78	24.1	-0.7
建設業	22,691	3.7	0.72	-0.24	0.59	0.32	5.7	1.6
製造業	94,523	2.9	0.72	0.03	0.89	0.24	9.5	-1.7
電気・ガス業	2,256	-6.4	0.71	0.42	0.75	0.50	16.1	-0.5
情報通信業	3,301	0.0	0.67	0.53	0.85	0.58	2.5	2.0
運輸業、郵便業	17,907	-5.5	0.63	0.17	1.38	0.83	16.0	-0.2
卸売業、小売業	65,138	6.5	0.85	0.00	2.81	0.98	43.7	-2.0
金融業、保険業	10,590	-2.2	0.20	-0.43	0.70	-1.40	10.5	-2.2
不動産業、物品賃貸業	2,711	-3.6	0.66	-0.28	0.59	0.32	28.9	-0.5
学術研究等	5,956	-5.3	3.59	3.59	8.68	7.06	14.9	0.0
宿泊業、飲食サービス業	23,942	-1.1	3.33	0.38	6.91	3.57	66.2	-5.0
生活関連サービス業等	11,107	3.1	0.75	-2.15	3.32	2.65	41.1	-17.1
教育、学習支援業	21,490	6.7	0.62	-0.16	0.74	0.48	21.9	-1.0
医療、福祉	66,968	0.8	1.40	0.82	1.50	0.19	20.6	0.8
複合サービス事業	5,766	-15.7	0.97	0.17	0.89	-0.17	19.5	16.0
サービス業	20,325	-0.9	1.19	-0.39	1.44	-0.19	27.5	-1.9
(うち30人以上)								
調査産業計	205,817	1.6	0.89	-0.03	1.19	-0.03	19.0	-2.0
建設業	7,085	13.6	0.04	0.04	0.58	0.50	5.8	5.1
製造業	71,920	2.1	0.65	0.15	0.87	0.22	5.4	-2.4
電気・ガス業	1,634	-9.4	0.98	0.56	1.04	0.68	3.2	2.0
情報通信業	2,049	-2.1	0.34	0.15	0.15	-0.23	2.0	1.2
運輸業、郵便業	10,572	-12.0	0.52	-0.29	1.92	0.95	19.6	-4.1
卸売業、小売業	21,213	16.4	1.00	-0.73	1.86	-1.08	56.4	-9.6
金融業、保険業	5,447	2.3	0.20	-0.02	0.53	-1.10	17.6	5.5
不動産業、物品賃貸業	646	2.2	1.07	-0.88	2.44	0.71	36.2	-1.4
学術研究等	1,911	-9.7	0.52	0.52	0.99	0.59	7.8	0.9
宿泊業、飲食サービス業	6,621	-1.3	1.82	-1.64	4.03	0.21	57.9	-5.6
生活関連サービス業等	3,067	-3.5	0.68	-1.88	1.90	0.75	26.3	-14.4
教育、学習支援業	12,513	9.4	0.73	0.30	1.26	0.75	21.4	-1.4
医療、福祉	45,005	1.1	1.15	0.53	0.92	-0.26	15.7	1.8
複合サービス事業	3,709	-21.1	1.51	1.23	1.38	0.60	23.6	20.5
サービス業	12,425	-4.3	1.83	-0.61	1.23	-0.75	33.5	-4.5

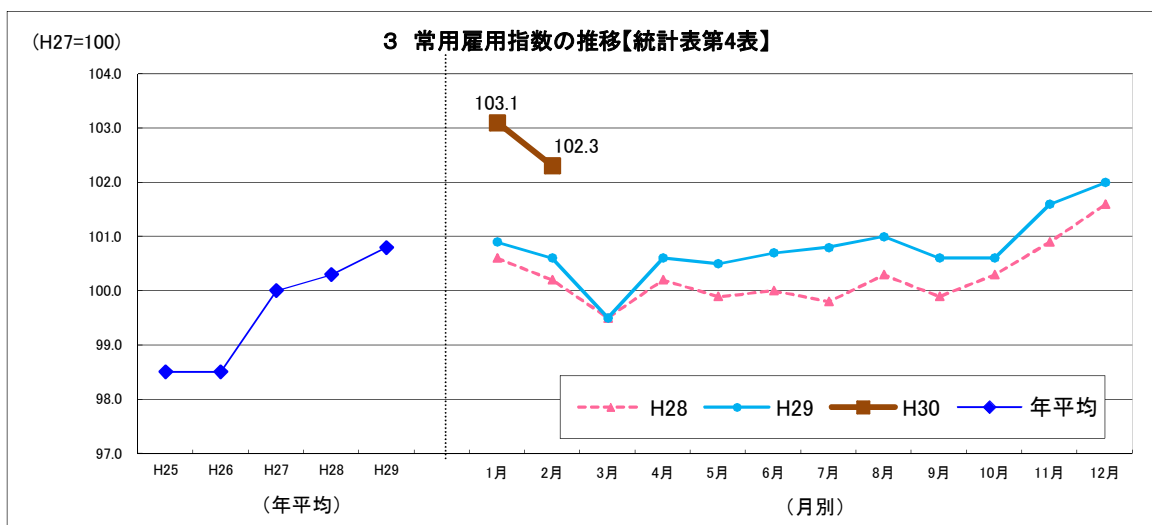
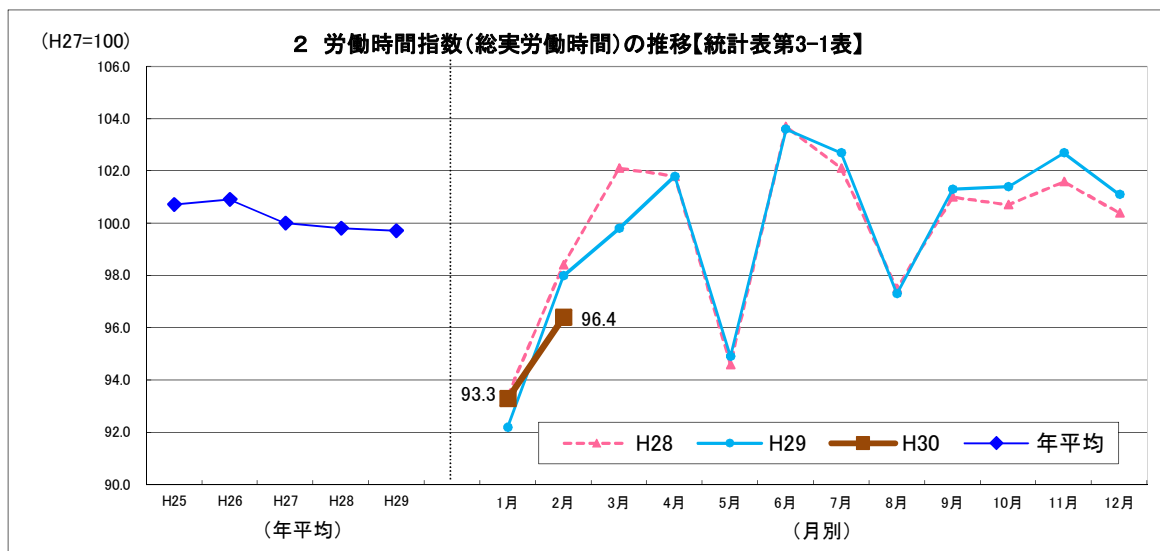
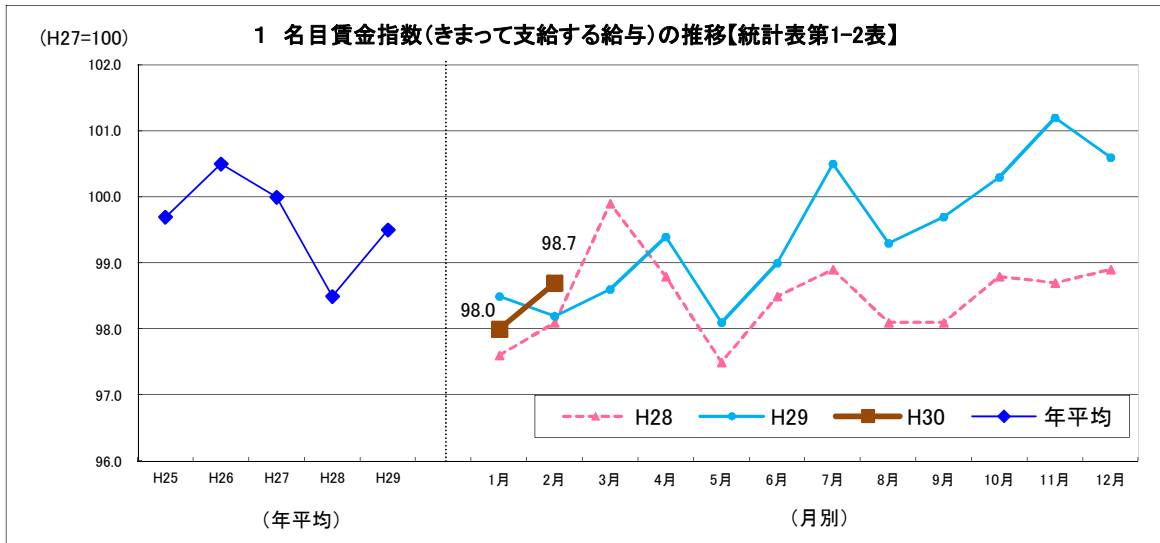
就業形態別常用労働者数

産業、就業形態	前月末労働者数	本月中の増加労働者数	本月中の減少労働者数	本月末労働者数	
				人	前年比
一般労働者					
(5人以上)					
調査産業計	285,404	2,142	3,402	284,200	1.1
製造業	85,717	480	698	85,554	0.7
卸売業、小売業	37,359	120	834	36,645	-3.1
医療、福祉	52,906	671	370	53,205	1.8
(うち30人以上)					
調査産業計	166,848	1,290	1,507	166,643	0.2
製造業	68,158	401	541	68,030	0.0
卸売業、小売業	9,301	65	121	9,246	-1.7
医療、福祉	37,830	444	317	37,954	0.1
パートタイム労働者					
(5人以上)					
調査産業計	92,536	1,966	3,975	90,471	-1.9
製造業	8,967	204	147	8,969	-3.7
卸売業、小売業	29,087	442	1,036	28,493	8.2
医療、福祉	14,126	268	633	13,763	-2.9
(うち30人以上)					
調査産業計	39,604	538	956	39,174	-2.5
製造業	3,919	69	86	3,890	-6.3
卸売業、小売業	12,096	148	276	11,967	3.1
医療、福祉	7,072	73	97	7,051	6.7

※一般労働者数及びパートタイム労働者数については、名義替え等による増減等のため、前月末+増加-減少が本月末労働者数と一致しないことがある。

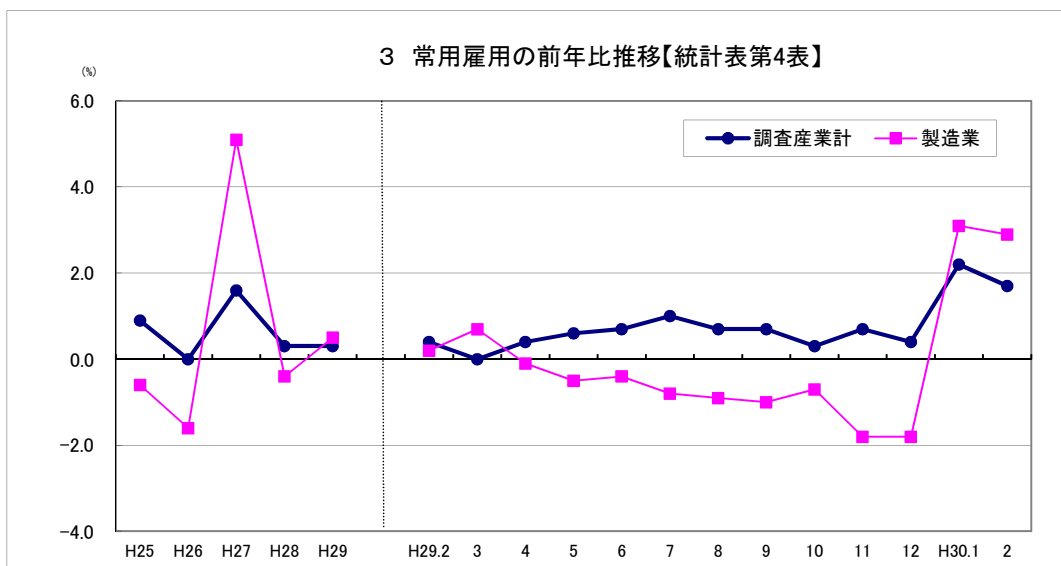
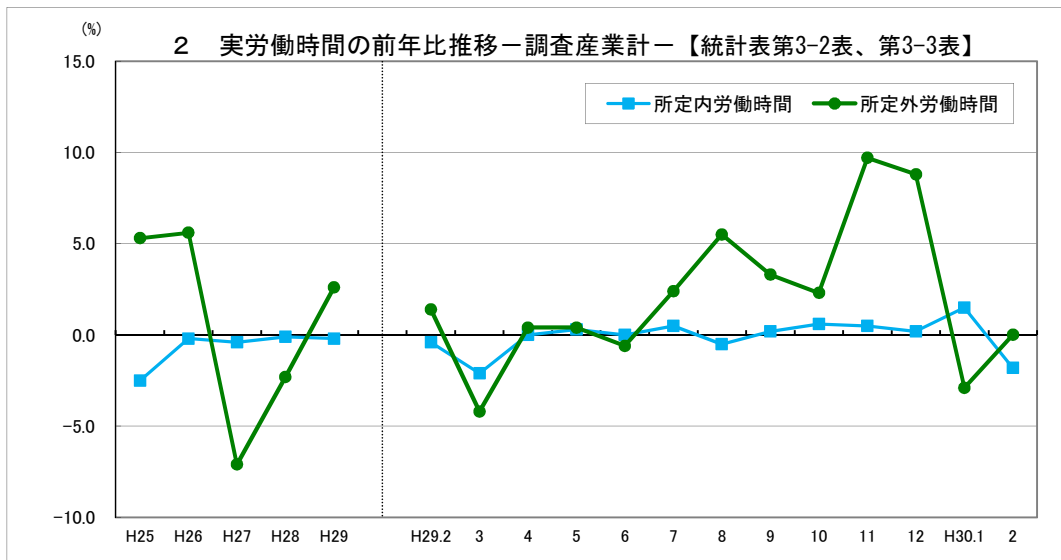
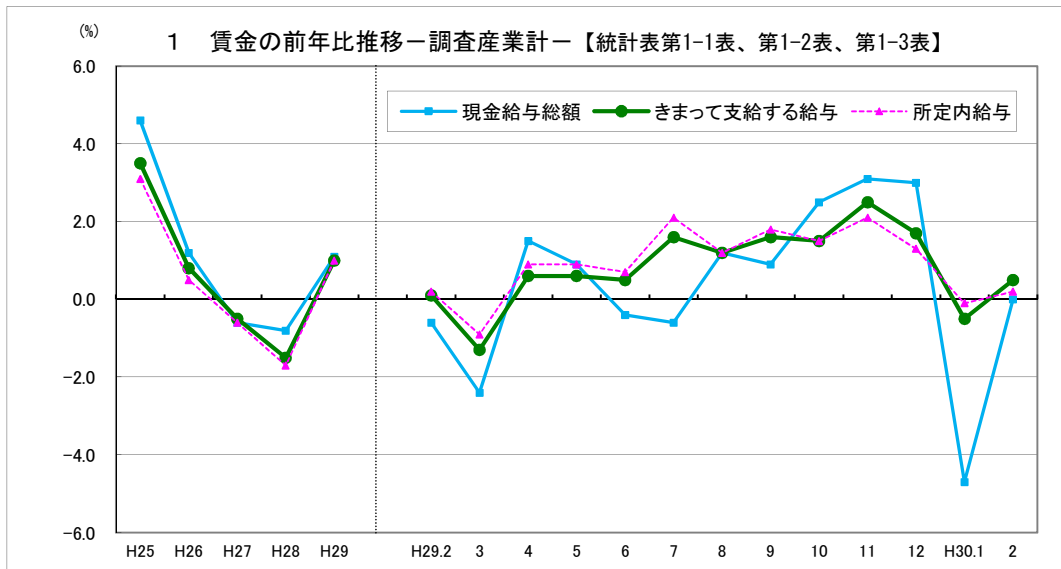
指 数 の 推 移

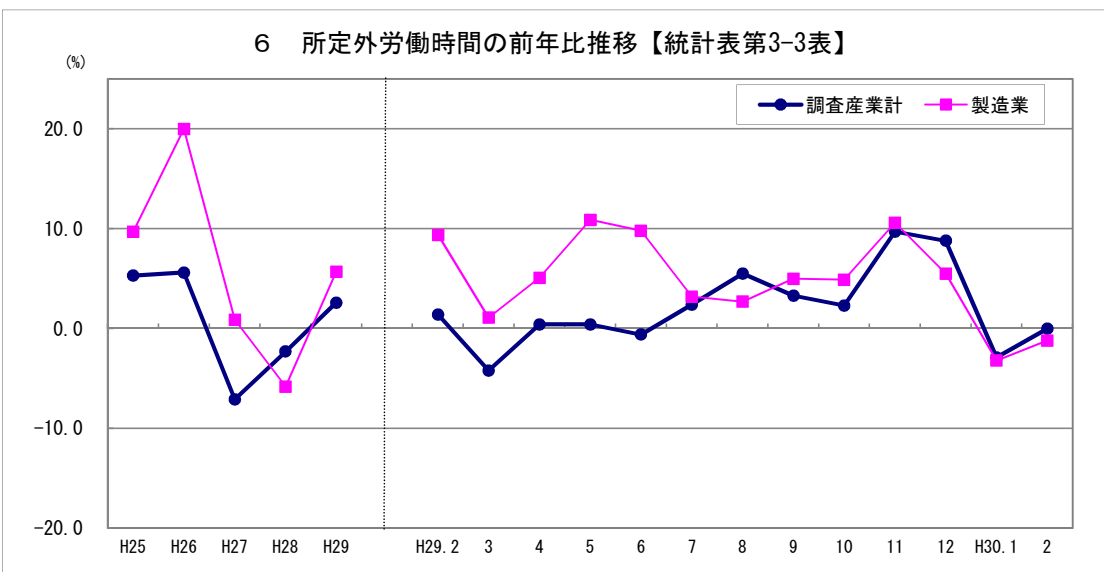
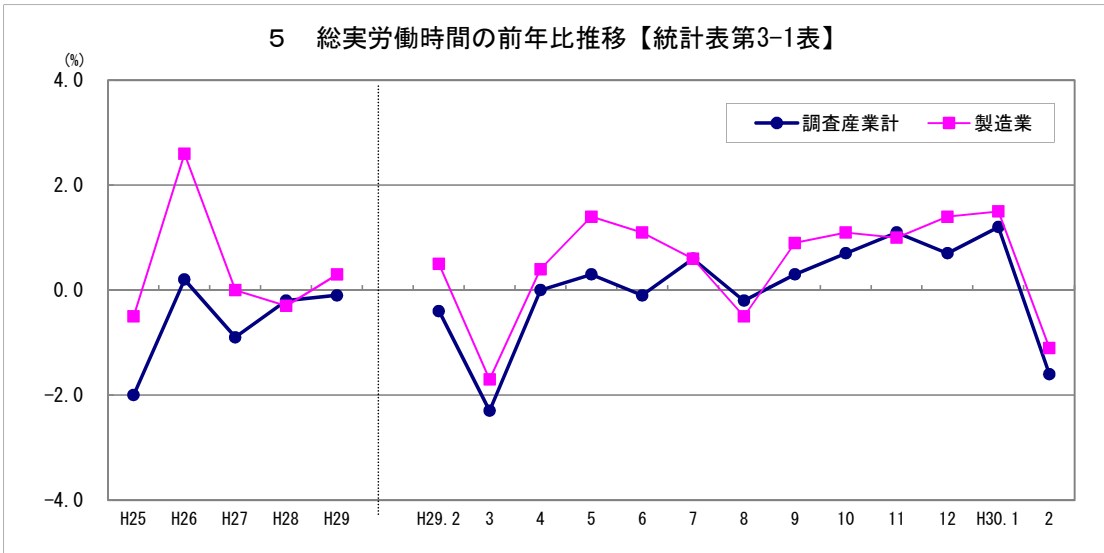
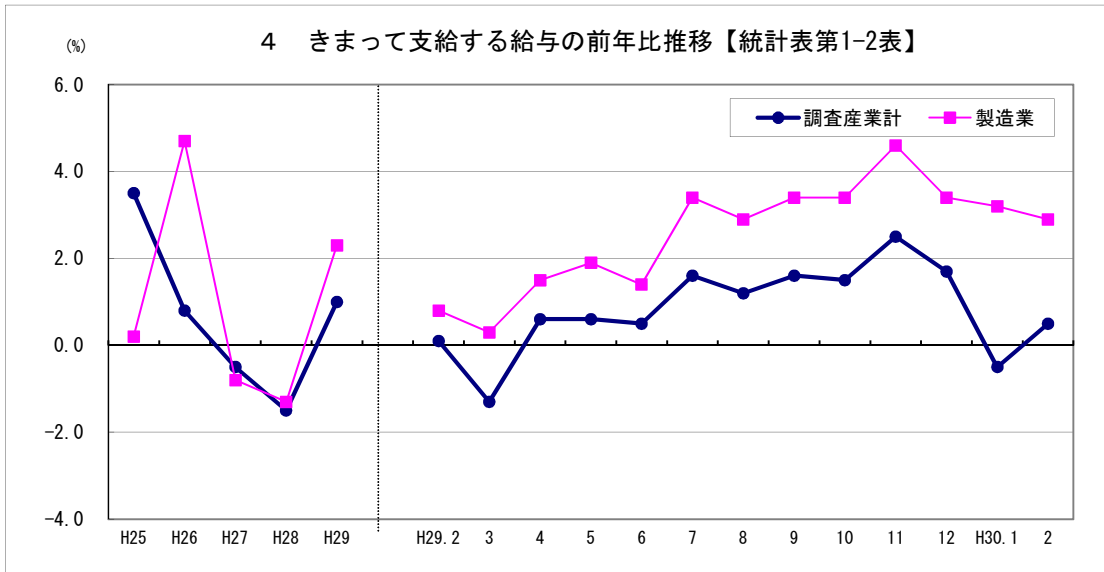
(事業所規模 5 人以上)



前年比の推移

(事業所規模5人以上)





第1-1表

名目賃金指数(現金給与総額)

H27=100

(事業所規模5人以上)

産業	平成29年												平成30年														
	2月	3月	4月	5月	6月	7月	8月	9月	10月	11月	12月	1月	2月	2月	3月	4月	5月	6月	7月	8月	9月	10月	11月	12月	1月	2月	
TL 調査産業計	100.0	99.2	100.3	100.0	99.2	100.3	100.0	99.2	100.3	100.0	99.2	100.3	100.0	99.2	100.3	100.0	99.2	100.3	100.0	99.2	100.3	100.0	99.2	100.3	100.0	99.2	100.3
対前年増減率	-0.6	-0.8	1.1	-0.6	-0.8	1.1	-0.6	-0.8	1.1	-0.6	-0.8	1.1	-0.6	-0.8	1.1	-0.6	-0.8	1.1	-0.6	-0.8	1.1	-0.6	-0.8	1.1	-0.6	-0.8	1.1
D 建設業	100.0	108.5	106.0	100.0	108.5	106.0	100.0	108.5	106.0	100.0	108.5	106.0	100.0	108.5	106.0	100.0	108.5	106.0	100.0	108.5	106.0	100.0	108.5	106.0	100.0	108.5	106.0
E 製造業	100.0	98.5	101.0	100.0	98.5	101.0	100.0	98.5	101.0	100.0	98.5	101.0	100.0	98.5	101.0	100.0	98.5	101.0	100.0	98.5	101.0	100.0	98.5	101.0	100.0	98.5	101.0
F 電気・ガス業	100.0	105.0	92.7	100.0	105.0	92.7	100.0	105.0	92.7	100.0	105.0	92.7	100.0	105.0	92.7	100.0	105.0	92.7	100.0	105.0	92.7	100.0	105.0	92.7	100.0	105.0	92.7
G 情報通信業	100.0	105.8	100.0	100.0	105.8	100.0	100.0	105.8	100.0	100.0	105.8	100.0	100.0	105.8	100.0	100.0	105.8	100.0	100.0	105.8	100.0	100.0	105.8	100.0	100.0	105.8	100.0
H 運輸業、郵便業	100.0	94.7	90.6	100.0	94.7	90.6	100.0	94.7	90.6	100.0	94.7	90.6	100.0	94.7	90.6	100.0	94.7	90.6	100.0	94.7	90.6	100.0	94.7	90.6	100.0	94.7	90.6
I 卸売業、小売業	100.0	99.4	101.9	100.0	99.4	101.9	100.0	99.4	101.9	100.0	99.4	101.9	100.0	99.4	101.9	100.0	99.4	101.9	100.0	99.4	101.9	100.0	99.4	101.9	100.0	99.4	101.9
J 金融業、保険業	100.0	100.4	97.8	100.0	100.4	97.8	100.0	100.4	97.8	100.0	100.4	97.8	100.0	100.4	97.8	100.0	100.4	97.8	100.0	100.4	97.8	100.0	100.4	97.8	100.0	100.4	97.8
K 不動産・物品賃貸業	100.0	93.0	98.1	100.0	93.0	98.1	100.0	93.0	98.1	100.0	93.0	98.1	100.0	93.0	98.1	100.0	93.0	98.1	100.0	93.0	98.1	100.0	93.0	98.1	100.0	93.0	98.1
L 学術研究等	100.0	104.0	104.4	100.0	104.0	104.4	100.0	104.0	104.4	100.0	104.0	104.4	100.0	104.0	104.4	100.0	104.0	104.4	100.0	104.0	104.4	100.0	104.0	104.4	100.0	104.0	104.4
M 宿泊業、飲食サービス業	100.0	101.1	106.3	100.0	101.1	106.3	100.0	101.1	106.3	100.0	101.1	106.3	100.0	101.1	106.3	100.0	101.1	106.3	100.0	101.1	106.3	100.0	101.1	106.3	100.0	101.1	106.3
N 生活関連サービス業等	100.0	101.8	102.5	100.0	101.8	102.5	100.0	101.8	102.5	100.0	101.8	102.5	100.0	101.8	102.5	100.0	101.8	102.5	100.0	101.8	102.5	100.0	101.8	102.5	100.0	101.8	102.5
O 教育、学習支援業	100.0	102.4	110.8	100.0	102.4	110.8	100.0	102.4	110.8	100.0	102.4	110.8	100.0	102.4	110.8	100.0	102.4	110.8	100.0	102.4	110.8	100.0	102.4	110.8	100.0	102.4	110.8
P 医療、福祉	100.0	93.2	94.2	100.0	93.2	94.2	100.0	93.2	94.2	100.0	93.2	94.2	100.0	93.2	94.2	100.0	93.2	94.2	100.0	93.2	94.2	100.0	93.2	94.2	100.0	93.2	94.2
Q 複合サービス事業	100.0	103.9	100.9	100.0	103.9	100.9	100.0	103.9	100.9	100.0	103.9	100.9	100.0	103.9	100.9	100.0	103.9	100.9	100.0	103.9	100.9	100.0	103.9	100.9	100.0	103.9	100.9
R サービス業	100.0	111.4	117.1	100.0	111.4	117.1	100.0	111.4	117.1	100.0	111.4	117.1	100.0	111.4	117.1	100.0	111.4	117.1	100.0	111.4	117.1	100.0	111.4	117.1	100.0	111.4	117.1

(事業所規模30人以上)

産業	平成29年												平成30年														
	2月	3月	4月	5月	6月	7月	8月	9月	10月	11月	12月	1月	2月	2月	3月	4月	5月	6月	7月	8月	9月	10月	11月	12月	1月	2月	
TL 調査産業計	100.0	100.6	102.2	100.0	100.6	102.2	100.0	100.6	102.2	100.0	100.6	102.2	100.0	100.6	102.2	100.0	100.6	102.2	100.0	100.6	102.2	100.0	100.6	102.2	100.0	100.6	102.2
対前年増減率	1.4	0.7	1.6	1.4	0.7	1.6	1.4	0.7	1.6	1.4	0.7	1.6	1.4	0.7	1.6	1.4	0.7	1.6	1.4	0.7	1.6	1.4	0.7	1.6	1.4	0.7	1.6
D 建設業	100.0	98.1	101.7	100.0	98.1	101.7	100.0	98.1	101.7	100.0	98.1	101.7	100.0	98.1	101.7	100.0	98.1	101.7	100.0	98.1	101.7	100.0	98.1	101.7	100.0	98.1	101.7
E 製造業	100.0	100.4	103.3	100.0	100.4	103.3	100.0	100.4	103.3	100.0	100.4	103.3	100.0	100.4	103.3	100.0	100.4	103.3	100.0	100.4	103.3	100.0	100.4	103.3	100.0	100.4	103.3
F 電気・ガス業	100.0	102.2	102.4	100.0	102.2	102.4	100.0	102.2	102.4	100.0	102.2	102.4	100.0	102.2	102.4	100.0	102.2	102.4	100.0	102.2	102.4	100.0	102.2	102.4	100.0	102.2	102.4
G 情報通信業	100.0	97.9	98.1	100.0	97.9	98.1	100.0	97.9	98.1	100.0	97.9	98.1	100.0	97.9	98.1	100.0	97.9	98.1	100.0	97.9	98.1	100.0	97.9	98.1	100.0	97.9	98.1
H 運輸業、郵便業	100.0	96.1	96.3	100.0	96.1	96.3	100.0	96.1	96.3	100.0	96.1	96.3	100.0	96.1	96.3	100.0	96.1	96.3	100.0	96.1	96.3	100.0	96.1	96.3	100.0	96.1	96.3
I 卸売業、小売業	100.0	106.5	110.6	100.0	106.5	110.6	100.0	106.5	110.6	100.0	106.5	110.6	100.0	106.5	110.6	100.0	106.5	110.6	100.0	106.5	110.6	100.0	106.5	110.6	100.0	106.5	110.6
J 金融業、保険業	100.0	100.8	102.1	100.0	100.8	102.1	100.0	100.8	102.1	100.0	100.8	102.1	100.0	100.8	102.1	100.0	100.8	102.1	100.0	100.8	102.1	100.0	100.8	102.1	100.0	100.8	102.1
K 不動産・物品賃貸業	100.0	99.5	99.8	100.0	99.5	99.8	100.0	99.5	99.8	100.0	99.5	99.8	100.0	99.5	99.8	100.0	99.5	99.8	100.0	99.5	99.8	100.0	99.5	99.8	100.0	99.5	99.8
L 学術研究等	100.0	100.1	100.2	100.0	100.1	100.2	100.0	100.1	100.2	100.0	100.1	100.2	100.0	100.1	100.2	100.0	100.1	100.2	100.0	100.1	100.2	100.0	100.1	100.2	100.0	100.1	100.2
M 宿泊業、飲食サービス業	100.0	101.5	100.5	100.0	101.5	100.5	100.0	101.5	100.5	100.0	101.5	100.5	100.0	101.5	100.5	100.0	101.5	100.5	100.0	101.5	100.5	100.0	101.5	100.5	100.0	101.5	100.5
N 生活関連サービス業等	100.0	105.8	104.5	100.0	105.8	104.5	100.0	105.8	104.5	100.0	105.8	104.5	100.0	105.8	104.5	100.0	105.8	104.5	100.0	105.8	104.5	100.0	105.8	104.5	100.0	105.8	104.5
O 教育、学習支援業	100.0	103.2	102.8	100.0	103.2	102.8	100.0	103.2	102.8	100.0	103.2	102.8	100.0	103.2	102.8	100.0	103.2	102.8	100.0	103.2	102.8	100.0	103.2	102.8	100.0	103.2	102.8
P 医療、福祉	100.0	99.6	99.8	100.0	99.6	99.8	100.0	99.6	99.8	100.0	99.6	99.8	100.0	99.6	99.8	100.0	99.6	99.8	100.0	99.6	99.8	100.0	99.6	99.8	100.0	99.6	99.8
Q 複合サービス事業	100.0	103.3	102.1	100.0	103.3	102.1	100.0	103.3	102.1	100.0	103.3	102.1	100.0	103.3	102.1	100.0	103.3	102.1	100.0	103.3	102.1	100.0	103.3	102.1	100.0	103.3	102.1
R サービス業	100.0	100.8	104.2	100.0	100.8	104.2	100.0	100.8	104.2	100.0	100.8	104.2	100.0	100.8	104.2	100.0	100.8	104.2	100.0	100.8	104.2	100.0	100.8	104.2	100.0	100.8	104.2

第1-2表

名目賃金指数(きままって支給する給与)

H27=100

(事業所規模5人以上)

産業	平成29年												平成30年					
	区	分	27年平	28年平均	29年平均	2月	3月	4月	5月	6月	7月	8月	9月	10月	11月	12月	1月	2月
TL 調査産業計			100.0	98.5	99.5	98.2	98.6	99.4	98.1	99.0	100.5	99.3	99.7	100.3	101.2	100.6	98.0	98.7
			-0.5	-1.5	1.0	0.1	-1.3	0.6	0.6	0.5	1.6	1.2	1.6	1.5	2.5	1.7	-0.5	0.5
D 建設業			100.0	108.7	107.3	110.0	111.5	106.0	103.8	108.8	105.3	103.5	106.4	103.9	107.5	110.0	111.0	111.9
E 製造業			100.0	98.6	100.9	99.3	98.8	100.3	97.7	100.3	102.9	101.0	103.0	103.0	103.9	103.7	99.9	102.2
F 電気・ガス業			100.0	100.9	91.5	92.1	91.3	94.4	93.6	91.9	85.8	89.9	89.6	91.4	92.1	92.3	94.7	93.6
G 情報通信業			100.0	106.8	99.4	104.0	106.2	104.4	106.7	107.8	92.3	92.3	92.3	92.2	94.4	93.4	98.6	98.6
H 運輸業、郵便業			100.0	95.4	95.4	90.8	95.6	93.5	92.2	94.3	97.1	95.3	94.1	97.9	99.9	99.2	93.4	93.8
I 卸売業、小売業			100.0	97.0	97.7	97.4	98.0	100.8	99.0	98.2	97.7	97.9	95.6	96.3	96.2	95.9	91.5	90.1
J 金融業、保険業			100.0	96.2	95.0	94.4	96.8	97.4	94.9	95.2	96.1	93.8	93.1	94.5	94.0	93.8	94.5	95.0
K 不動産・物品賃貸業			100.0	95.1	101.0	95.6	95.7	96.5	116.1	98.8	95.2	100.3	103.9	94.8	102.6	102.6	95.8	95.7
L 学術研究等			100.0	103.8	102.7	103.5	107.6	103.8	103.8	107.3	98.5	100.7	101.8	102.7	102.1	98.1	109.7	110.9
M 宿泊業、飲食サービス業			100.0	100.8	106.2	98.9	102.0	100.7	101.2	99.4	115.1	114.2	109.0	110.4	111.0	112.1	104.8	99.0
N 生活関連サービス業等			100.0	100.2	97.2	89.0	88.7	92.9	94.6	90.8	102.8	105.3	103.5	105.1	101.6	97.3	103.1	107.1
O 教育、学習支援業			100.0	100.4	108.2	106.9	106.8	105.1	105.6	104.5	110.5	109.9	109.7	110.9	112.3	110.8	123.1	122.5
P 医療、福祉			100.0	92.9	93.1	92.7	91.5	93.4	93.0	93.1	93.9	91.8	93.2	93.2	94.1	93.6	89.8	90.6
Q 複合サービス事業			100.0	101.7	99.2	99.0	97.2	100.2	99.6	99.8	97.4	98.2	98.7	99.0	100.6	100.7	87.9	85.9
R サービス業			100.0	109.0	115.5	111.2	110.9	113.6	110.9	114.3	118.3	117.7	118.1	121.9	120.6	118.8	115.6	117.9

(事業所規模30人以上)

産業	平成29年												平成30年					
	区	分	27年平	28年平均	29年平均	2月	3月	4月	5月	6月	7月	8月	9月	10月	11月	12月	1月	2月
TL 調査産業計			100.0	100.2	101.4	100.7	101.0	101.9	100.4	101.8	102.2	100.3	100.8	101.6	102.8	102.9	102.4	102.9
			0.8	0.2	1.2	0.8	0.2	1.6	1.3	1.6	2.0	0.7	0.8	0.9	1.9	1.6	2.2	2.2
D 建設業			100.0	98.8	101.2	102.0	102.3	95.0	94.4	101.5	101.3	98.5	102.2	100.2	103.1	107.8	116.4	112.8
E 製造業			100.0	100.6	102.9	102.2	102.3	103.8	101.1	103.6	104.0	102.0	103.9	103.7	104.8	104.6	100.9	103.6
F 電気・ガス業			100.0	100.2	100.4	100.9	100.3	103.2	102.0	99.9	92.0	99.7	98.9	101.2	103.1	102.5	100.2	99.5
G 情報通信業			100.0	99.6	99.5	98.6	99.2	99.2	99.0	98.0	99.6	99.4	99.5	100.4	102.4	100.0	111.6	112.1
H 運輸業、郵便業			100.0	95.6	98.6	95.2	100.0	98.7	97.4	99.6	98.9	97.3	93.0	101.2	102.7	105.9	96.1	95.6
I 卸売業、小売業			100.0	105.3	107.9	104.2	107.8	110.0	110.2	111.4	112.2	110.2	104.5	104.8	104.7	107.7	119.1	116.1
J 金融業、保険業			100.0	100.4	103.0	101.7	105.7	107.1	101.8	101.6	107.5	101.8	100.9	101.5	101.3	101.2	105.4	105.5
K 不動産・物品賃貸業			100.0	100.6	100.4	101.5	101.9	100.2	105.9	106.9	95.2	102.1	95.2	98.8	98.8	96.3	111.1	109.6
L 学術研究等			100.0	99.8	100.1	98.5	97.1	95.7	98.8	99.0	101.3	99.7	101.8	102.9	104.6	103.3	115.5	116.2
M 宿泊業、飲食サービス業			100.0	100.7	100.3	94.6	99.3	98.9	100.8	101.2	104.4	102.9	98.2	101.8	101.0	101.2	102.8	99.9
N 生活関連サービス業等			100.0	102.4	101.1	100.7	100.1	101.0	97.4	99.7	99.9	102.1	102.1	100.8	103.9	103.5	111.0	109.2
O 教育、学習支援業			100.0	101.7	101.4	102.6	101.9	100.9	101.9	100.9	100.7	101.1	100.1	101.2	102.7	101.1	102.7	103.7
P 医療、福祉			100.0	99.2	98.2	99.0	97.3	99.3	98.1	97.9	98.6	95.5	97.5	97.3	98.7	98.4	96.0	95.6
Q 複合サービス事業			100.0	101.1	100.5	98.7	99.0	101.0	100.0	99.5	99.8	99.6	99.7	102.3	101.9	104.5	81.4	80.0
R サービス業			100.0	99.5	102.1	98.5	99.7	100.2	98.2	104.3	103.6	103.1	104.4	105.8	106.8	103.8	107.3	107.1

(事業所規模5人以上)

産業	平成29年												平成30年				
	平均	平成27年平均	平成28年平均	平成29年平均	2月	3月	4月	5月	6月	7月	8月	9月	10月	11月	12月	1月	2月
TL 調査産業計	100.0	98.4	99.4	99.4	98.2	98.7	99.5	98.6	99.3	100.8	99.6	100.0	100.2	100.5	99.9	97.9	98.4
対前年増減率	-0.6	-1.7	1.0	1.0	0.2	-0.9	0.9	0.9	0.7	2.1	1.2	1.8	1.5	2.1	1.3	-0.1	0.2
D 建設業	100.0	107.7	105.6	105.6	107.7	109.4	106.8	104.0	107.7	103.8	103.2	105.6	103.8	104.2	105.0	106.4	106.6
E 製造業	100.0	98.9	101.0	101.0	99.1	98.7	100.3	98.6	100.7	103.6	101.7	103.3	102.8	103.1	103.3	101.2	102.3
F 電気・ガス業	100.0	100.9	90.4	90.4	90.2	89.8	91.4	91.8	91.6	86.6	90.1	90.2	90.1	90.4	91.1	90.6	93.9
G 情報通信業	100.0	104.6	97.9	97.9	102.2	102.8	101.9	104.5	105.8	92.6	92.1	92.6	91.8	92.7	93.6	98.7	98.7
H 運輸業、郵便業	100.0	96.2	94.3	94.3	89.4	96.0	93.3	94.2	94.1	96.6	95.7	93.4	97.2	96.8	94.7	87.0	88.3
I 卸売業、小売業	100.0	97.3	97.9	97.9	98.8	99.3	101.3	99.9	99.2	97.9	97.3	95.8	95.4	95.4	94.8	91.5	90.8
J 金融業、保険業	100.0	96.2	95.1	95.1	95.2	97.2	97.0	94.7	94.8	96.3	94.0	93.8	94.1	94.2	94.3	94.1	95.0
K 不動産・物品賃貸業	100.0	95.1	109.4	109.4	104.6	103.9	104.6	127.6	107.6	102.6	108.7	111.8	101.5	109.3	109.9	103.2	102.9
L 学術研究等	100.0	103.1	100.5	100.5	99.5	103.0	105.6	105.0	107.1	96.5	99.0	98.6	98.0	98.2	95.5	108.8	109.4
M 宿泊業、飲食サービス業	100.0	100.0	106.0	106.0	99.0	102.3	100.4	100.8	99.3	114.4	113.5	108.4	110.3	110.7	111.8	104.2	98.5
N 生活関連サービス業等	100.0	99.6	98.2	98.2	89.5	89.0	92.7	93.3	89.5	104.2	107.1	105.6	107.2	104.5	100.3	106.2	110.5
O 教育、学習支援業	100.0	99.8	108.9	108.9	107.2	107.4	104.8	105.2	105.2	111.4	111.2	111.2	111.9	113.2	111.9	124.4	123.6
P 医療、福祉	100.0	92.4	93.2	93.2	92.7	91.7	93.5	92.8	93.5	94.2	92.0	93.5	93.4	94.5	93.8	88.8	89.5
Q 複合サービス事業	100.0	100.6	99.0	99.0	99.7	98.0	100.6	99.6	99.4	97.9	97.7	98.8	98.2	99.4	99.8	85.4	85.1
R サービス業	100.0	109.9	115.8	115.8	112.3	111.3	113.7	111.5	114.7	118.4	118.1	118.4	122.2	119.9	118.7	117.3	119.5

(事業所規模30人以上)

産業	平成29年												平成30年				
	平均	平成27年平均	平成28年平均	平成29年平均	2月	3月	4月	5月	6月	7月	8月	9月	10月	11月	12月	1月	2月
TL 調査産業計	100.0	100.4	101.3	101.3	100.4	101.2	101.8	100.9	102.2	102.5	100.6	101.0	101.3	102.0	101.9	102.2	102.2
対前年増減率	0.7	0.4	0.9	0.9	0.4	0.0	1.3	1.6	1.5	2.1	0.3	0.7	0.4	1.3	0.9	2.2	1.8
D 建設業	100.0	99.5	100.7	100.7	100.1	101.1	98.3	96.6	104.1	102.2	100.6	103.0	101.3	101.6	102.2	113.8	108.7
E 製造業	100.0	100.9	102.6	102.6	101.8	102.0	103.4	102.0	103.8	104.0	102.2	103.4	102.7	103.1	103.1	101.6	102.9
F 電気・ガス業	100.0	99.1	99.5	99.5	99.7	98.6	99.7	99.9	100.1	93.2	100.3	100.0	99.5	101.0	101.3	96.0	100.6
G 情報通信業	100.0	99.8	99.4	99.4	98.8	99.6	99.8	99.6	98.2	99.6	98.8	99.7	100.0	100.1	99.9	110.8	111.0
H 運輸業、郵便業	100.0	96.9	98.4	98.4	94.3	101.3	98.3	100.9	100.5	99.8	98.1	92.5	101.3	100.0	100.1	91.1	89.6
I 卸売業、小売業	100.0	104.8	108.2	108.2	105.3	108.8	110.0	111.2	112.1	112.3	109.6	105.3	105.2	105.0	106.9	119.6	117.0
J 金融業、保険業	100.0	100.3	102.7	102.7	101.9	106.1	106.3	101.0	100.5	107.5	101.9	101.3	100.8	100.5	101.1	104.4	104.7
K 不動産・物品賃貸業	100.0	100.6	99.7	99.7	100.9	102.2	98.9	104.9	105.9	95.2	102.3	95.3	96.9	96.8	95.4	106.3	105.1
L 学術研究等	100.0	100.6	101.2	101.2	99.6	98.0	100.2	100.9	101.0	102.0	101.9	102.1	101.4	102.8	103.3	114.6	114.2
M 宿泊業、飲食サービス業	100.0	100.2	99.6	99.6	94.2	98.4	97.9	99.8	100.3	103.2	101.6	97.4	101.5	100.4	100.8	103.6	100.8
N 生活関連サービス業等	100.0	102.9	102.3	102.3	101.6	101.2	102.0	99.2	101.8	100.5	103.0	103.0	101.1	105.7	105.4	116.1	114.2
O 教育、学習支援業	100.0	101.5	101.0	101.0	101.4	101.4	99.3	100.2	100.8	100.4	101.3	100.6	101.2	102.4	100.9	102.8	103.5
P 医療、福祉	100.0	99.0	98.5	98.5	99.0	98.1	99.7	97.8	98.4	99.2	96.0	98.2	97.7	99.1	98.9	94.4	93.8
Q 複合サービス事業	100.0	100.4	100.5	100.5	99.2	99.7	101.6	100.5	99.9	100.4	100.0	99.6	101.5	100.9	103.5	78.3	79.1
R サービス業	100.0	100.0	101.7	101.7	99.3	99.4	99.7	97.6	103.8	103.3	102.7	103.5	105.2	105.8	103.2	108.4	108.2

第2-1表

実質賃金指数(現金給与総額)

H27=100

(事業所規模5人以上)

産業	平成27年平均		平成28年平均		平成29年平均		平成30年												
	平均	増減率	平均	増減率	平均	増減率	2月	3月	4月	5月	6月	7月	8月	9月	10月	11月	12月	1月	2月
TL 調査産業計	100.0	-1.1	99.7	99.8	99.8	99.8	84.3	88.5	86.3	84.8	133.8	108.8	92.1	85.2	86.3	89.9	168.9	82.5	82.8
				0.1			-1.1	-3.3	0.5	0.0	-1.5	-1.5	-0.3	-0.1	1.6	2.2	2.0	-5.9	-1.8
D 建設業	100.0		109.0	105.5	98.2	98.2	99.1	102.1	104.9	114.7	98.5	112.2	92.9	92.9	90.8	93.9	150.5	98.9	96.7
E 製造業	100.0		99.0	100.5	83.5	87.8	84.9	81.6	81.6	126.3	125.1	92.7	87.8	87.8	85.2	91.9	176.8	82.2	83.9
F 電気・ガス業	100.0		105.5	92.2	74.9	74.0	76.3	75.5	193.2	69.6	72.6	72.6	72.2	72.2	73.6	74.1	184.5	75.8	74.9
G 情報通信業	100.0		106.3	99.5	84.1	85.6	83.6	85.6	165.9	102.3	120.5	120.5	77.2	73.8	75.6	154.4	154.4	78.3	78.3
H 運輸業、郵便業	100.0		95.2	90.1	77.9	81.8	80.0	78.5	111.9	91.9	88.9	88.9	79.9	85.7	85.1	138.3	138.3	78.9	79.1
I 卸売業、小売業	100.0		99.9	101.4	89.0	88.0	95.1	90.4	121.2	124.0	124.0	97.2	84.3	85.0	102.0	102.0	150.2	79.7	78.5
J 金融業、保険業	100.0		100.9	97.3	76.9	82.9	80.0	76.6	168.8	107.0	107.0	76.3	75.1	76.2	75.9	193.4	193.4	75.4	76.1
K 不動産・物品賃貸業	100.0		93.5	97.6	84.8	91.5	85.0	102.4	94.3	94.3	104.9	101.7	91.4	83.3	97.3	136.6	136.6	83.2	83.3
L 学術研究等	100.0		104.5	103.9	86.6	89.8	88.0	86.4	147.0	107.9	107.9	91.3	84.5	85.1	97.4	165.4	165.4	90.0	91.1
M 宿泊業、飲食サービス業	100.0		101.6	105.8	94.8	97.4	96.3	99.9	108.8	115.7	116.5	116.5	103.4	103.4	105.3	108.1	126.4	101.5	93.2
N 生活関連サービス業等	100.0		102.3	102.0	89.2	90.8	86.2	87.9	105.1	118.9	118.9	104.8	117.9	117.9	97.3	98.5	125.9	106.6	107.4
O 教育、学習支援業	100.0		102.9	110.2	85.5	85.9	82.8	83.2	202.6	91.2	91.2	87.6	86.2	86.2	87.2	88.5	258.0	95.9	96.2
P 医療、福祉	100.0		93.7	93.7	78.3	87.6	78.8	78.5	135.5	90.4	90.4	80.9	77.9	85.0	79.2	164.2	164.2	74.5	75.2
Q 複合サービス事業	100.0		104.4	100.4	79.8	86.4	88.2	83.0	147.6	133.0	133.0	80.2	78.3	78.7	79.7	189.6	189.6	69.2	67.6
R サービス業	100.0		112.0	116.5	101.3	109.0	105.6	105.0	127.0	133.2	133.2	113.8	106.6	109.9	115.2	171.9	171.9	103.5	105.3

(事業所規模30人以上)

産業	平成27年平均		平成28年平均		平成29年平均		平成30年												
	平均	増減率	平均	増減率	平均	増減率	2月	3月	4月	5月	6月	7月	8月	9月	10月	11月	12月	1月	2月
TL 調査産業計	100.0	0.8	101.1	101.7	101.7	101.7	85.3	90.8	85.7	86.0	144.7	110.1	88.9	84.6	87.0	88.5	180.1	84.6	85.0
				0.6			0.1	-1.8	0.0	0.7	-1.3	2.0	-2.3	-1.9	2.7	-2.3	4.9	-3.6	-0.4
D 建設業	100.0		98.6	101.2	91.3	91.3	91.3	84.3	114.7	116.5	90.1	99.7	90.6	90.6	88.8	91.4	160.9	102.2	99.2
E 製造業	100.0		100.9	102.8	84.5	90.3	85.7	83.2	83.2	135.7	127.7	91.6	87.6	87.6	84.3	92.2	187.0	81.4	83.5
F 電気・ガス業	100.0		102.7	101.9	82.0	81.2	83.4	82.2	202.6	74.7	74.7	80.4	79.5	79.5	81.3	82.9	209.3	80.1	79.5
G 情報通信業	100.0		98.4	97.6	78.9	79.1	78.7	78.6	129.8	109.1	109.1	135.6	78.8	78.8	79.5	81.1	163.4	87.5	88.1
H 運輸業、郵便業	100.0		96.6	95.8	81.8	85.7	85.1	83.1	146.6	90.6	90.6	83.8	79.1	79.1	90.1	87.9	155.4	81.3	80.9
I 卸売業、小売業	100.0		107.0	110.0	105.2	98.5	103.5	113.3	119.9	128.8	128.8	106.4	93.6	93.6	93.9	94.4	159.7	105.7	103.3
J 金融業、保険業	100.0		101.3	101.6	79.7	89.9	83.2	79.1	146.4	143.3	143.3	79.1	78.4	78.4	78.7	78.6	201.7	80.9	81.3
K 不動産・物品賃貸業	100.0		100.0	99.3	88.3	88.5	86.5	91.8	152.2	95.6	95.6	111.2	82.0	85.1	85.0	136.5	136.5	94.4	93.2
L 学術研究等	100.0		100.6	99.7	76.2	74.9	73.4	76.2	170.1	101.0	101.0	82.9	78.0	78.0	78.8	100.6	206.6	87.6	88.3
M 宿泊業、飲食サービス業	100.0		102.0	100.0	89.4	93.4	93.9	101.7	113.0	104.9	104.9	97.6	91.9	96.3	100.2	123.9	123.9	98.4	92.7
N 生活関連サービス業等	100.0		106.3	104.0	107.0	94.1	94.4	91.0	102.2	126.0	126.0	108.6	95.3	94.1	97.0	118.5	118.5	130.5	127.1
O 教育、学習支援業	100.0		103.7	102.3	79.9	80.3	77.2	78.0	214.1	77.3	77.3	77.3	76.5	77.5	78.5	231.5	231.5	77.8	79.1
P 医療、福祉	100.0		100.1	99.3	83.5	94.0	83.1	81.9	149.8	95.0	95.0	79.5	81.1	90.6	82.5	175.0	175.0	79.2	79.0
Q 複合サービス事業	100.0		103.8	101.6	80.2	89.8	94.8	80.6	140.2	124.5	124.5	83.9	79.7	82.4	81.5	199.7	199.7	64.8	63.6
R サービス業	100.0		101.3	103.7	90.1	101.8	91.9	96.9	108.9	119.0	119.0	104.0	94.5	95.7	106.3	146.6	146.6	96.9	96.1

第2-2表

実質賃金指数(きまって支給する給与)

H27=100

(事業所規模5人以上)

産 業	平成29年												平成30年											
	平均	平成27年	平成28年	平成29年	平均	2月	3月	4月	5月	6月	7月	8月	9月	10月	11月	12月	1月	2月						
TL 調査産業計	100.0	99.0	99.0	99.0	99.0	98.5	98.6	98.8	97.6	98.3	100.2	98.7	99.0	99.6	100.5	99.5	96.4	97.2						
対前年増減率	-1.0	-1.2	0.0	0.0	-0.4	-0.4	-2.2	-0.5	-0.4	-0.6	0.7	-0.3	0.5	0.7	1.6	0.8	-1.8	-1.3						
D 建設業	100.0	109.2	106.8	106.8	110.3	111.5	105.4	103.3	103.3	108.0	105.0	102.9	105.7	103.2	106.8	108.8	109.1	110.2						
E 製造業	100.0	99.1	100.4	100.4	99.6	98.8	99.7	97.2	97.2	99.6	102.6	100.4	102.3	102.3	103.2	102.6	98.2	100.7						
F 電気・ガス業	100.0	101.4	91.0	91.0	92.4	91.3	93.8	93.1	93.1	91.3	85.5	89.4	89.0	90.8	91.5	91.3	93.1	92.2						
G 情報通信業	100.0	107.3	98.9	98.9	104.3	106.2	103.8	106.2	107.1	107.1	92.0	91.7	91.7	91.6	93.7	92.4	97.0	97.1						
H 運輸業、郵便業	100.0	95.9	94.9	94.9	91.1	95.6	92.9	91.7	93.6	93.6	96.8	94.7	93.4	97.2	99.2	98.1	91.8	92.4						
I 卸売業、小売業	100.0	97.5	97.2	97.2	97.7	98.0	100.2	98.5	97.5	97.5	97.4	97.3	94.9	95.6	95.5	94.9	90.0	88.8						
J 金融業、保険業	100.0	96.7	94.5	94.5	94.7	96.8	96.8	94.4	94.5	94.5	95.8	93.2	92.5	93.8	93.3	92.8	92.9	93.6						
K 不動産・物品賃貸業	100.0	95.6	100.5	100.5	95.9	95.7	95.9	115.5	98.1	98.1	94.9	99.7	103.2	94.1	101.9	101.5	94.2	94.3						
L 学術研究等	100.0	104.3	102.2	102.2	103.8	107.6	103.2	103.3	106.6	106.6	98.2	100.1	101.1	102.0	101.4	97.0	107.9	109.3						
M 宿泊業、飲食サービス業	100.0	101.3	105.7	105.7	99.2	102.0	100.1	100.7	98.7	98.7	114.8	113.5	108.2	109.6	110.2	110.9	103.0	97.5						
N 生活関連サービス業等	100.0	100.7	96.7	96.7	89.3	88.7	92.3	94.1	90.2	90.2	102.5	104.7	102.8	104.4	100.9	96.2	101.4	105.5						
O 教育、学習支援業	100.0	100.9	107.7	107.7	107.2	106.8	104.5	105.1	103.8	103.8	110.2	109.2	108.9	110.1	111.5	109.6	121.0	120.7						
P 医療、福祉	100.0	93.4	92.6	92.6	93.0	91.5	92.8	92.5	92.5	92.5	93.6	91.3	92.6	92.6	93.4	92.6	88.3	89.3						
Q 複合サービス事業	100.0	102.2	98.7	98.7	99.3	97.2	99.6	99.1	99.1	99.1	97.1	97.6	98.0	98.3	99.9	99.6	86.4	84.6						
R サービス業	100.0	109.5	114.9	114.9	111.5	110.9	112.9	110.3	113.5	113.5	117.9	117.0	117.3	121.1	119.8	117.5	113.7	116.2						

(事業所規模30人以上)

産 業	平成29年												平成30年											
	平均	平成27年	平成28年	平成29年	平均	2月	3月	4月	5月	6月	7月	8月	9月	10月	11月	12月	1月	2月						
TL 調査産業計	100.0	100.7	100.9	100.9	101.0	101.0	101.3	101.3	99.9	101.1	101.9	99.7	100.1	100.9	102.1	101.8	100.7	101.4						
対前年増減率	0.2	0.4	0.2	0.2	0.3	-0.7	0.5	0.3	0.3	0.5	1.1	-0.8	-0.3	0.1	1.0	0.7	0.8	0.4						
D 建設業	100.0	99.3	100.7	100.7	102.3	102.3	94.4	93.9	93.9	100.8	101.0	97.9	101.5	99.5	102.4	106.6	114.5	111.1						
E 製造業	100.0	101.1	102.4	102.4	102.5	102.3	103.2	100.6	102.9	102.9	103.7	101.4	103.2	103.0	104.1	103.5	99.2	102.1						
F 電気・ガス業	100.0	100.7	99.9	99.9	101.2	100.3	102.6	101.5	99.2	99.2	91.7	99.1	98.2	100.5	102.4	101.4	98.5	98.0						
G 情報通信業	100.0	100.1	99.0	99.0	98.9	99.2	98.6	98.5	97.3	97.3	99.3	98.8	98.8	99.7	101.7	98.9	109.7	110.4						
H 運輸業、郵便業	100.0	96.1	98.1	98.1	95.5	100.0	98.1	96.9	98.9	98.9	98.6	96.7	92.4	100.5	102.0	104.7	94.5	94.2						
I 卸売業、小売業	100.0	105.8	107.4	107.4	104.5	107.8	109.3	109.7	110.6	110.6	111.9	109.5	103.8	104.1	104.0	106.5	117.1	114.4						
J 金融業、保険業	100.0	100.9	102.5	102.5	102.0	105.7	106.5	101.3	100.9	100.9	107.2	101.2	100.2	100.8	100.6	100.1	103.6	103.9						
K 不動産・物品賃貸業	100.0	101.1	99.9	99.9	101.8	101.9	99.6	105.4	106.2	106.2	94.9	101.5	94.5	98.1	98.1	95.3	109.2	108.0						
L 学術研究等	100.0	100.3	99.6	99.6	98.8	97.1	95.1	98.3	98.3	98.3	101.0	99.1	101.1	102.2	103.9	102.2	113.6	114.5						
M 宿泊業、飲食サービス業	100.0	101.2	100.6	100.6	94.9	99.3	98.3	100.3	100.5	100.5	104.1	102.3	97.5	101.1	103.2	100.1	101.1	98.4						
N 生活関連サービス業等	100.0	102.9	100.6	100.6	101.0	100.1	98.4	96.9	99.0	99.0	99.6	101.5	101.4	100.1	103.2	102.4	109.1	107.6						
O 教育、学習支援業	100.0	102.2	100.9	100.9	102.9	101.9	100.3	101.4	101.4	100.2	100.4	100.5	99.4	100.5	102.0	100.0	101.0	102.2						
P 医療、福祉	100.0	99.7	97.7	97.7	99.3	97.3	98.7	97.6	97.6	97.2	98.3	94.9	96.8	96.6	98.0	97.3	94.4	94.2						
Q 複合サービス事業	100.0	101.6	100.0	100.0	99.0	99.0	100.4	99.5	98.8	98.8	99.5	99.0	99.0	101.6	101.2	103.4	80.0	78.8						
R サービス業	100.0	100.0	101.6	101.6	98.8	99.7	99.6	97.7	97.7	103.6	103.3	102.5	103.7	105.1	106.1	102.7	105.5	105.5						

第3-1表

労働時間指数(総実労働時間)

H27=100

(事業所規模5人以上)

産業	平成29年												
	2月	3月	4月	5月	6月	7月	8月	9月	10月	11月	12月	平成30年 1月	2月
TL 調査産業計	98.0	99.8	101.8	94.9	103.6	102.7	97.3	101.3	101.4	102.7	101.1	93.3	96.4
対前年増減率	-0.4	-2.3	0.0	0.3	-0.1	0.6	-0.2	0.3	0.7	1.1	0.7	1.2	-1.6
D 建設業	106.0	107.9	106.0	92.3	110.1	107.5	98.9	107.5	103.6	109.9	110.6	96.2	108.2
E 製造業	101.7	100.4	103.4	92.4	105.0	103.1	94.2	102.3	101.1	103.6	102.7	90.9	100.6
F 電気・ガス業	97.4	100.9	102.6	94.2	103.3	92.2	95.3	95.9	99.0	97.8	95.4	91.6	92.1
G 情報通信業	103.5	103.5	108.2	99.4	108.1	105.6	100.8	105.6	102.5	108.2	105.2	94.5	101.9
H 運輸業、郵便業	96.7	100.9	101.7	97.8	104.4	105.5	99.3	103.4	106.3	106.7	107.1	104.6	101.0
I 卸売業、小売業	93.0	95.3	99.1	93.9	97.7	98.9	95.4	96.2	96.6	96.8	96.4	90.6	88.7
J 金融業、保険業	95.5	103.6	101.0	97.6	106.0	102.9	98.7	100.3	103.4	101.1	101.5	94.6	90.8
K 不動産・物品賃貸業	90.6	96.0	94.5	93.2	100.7	93.6	91.2	92.1	94.8	95.7	95.8	86.3	87.2
L 学術研究等	107.8	105.7	109.1	90.3	113.8	99.2	94.3	106.4	101.4	101.7	94.5	90.0	97.1
M 宿泊業、飲食サービス業	88.8	92.5	91.8	90.7	91.6	108.7	111.9	104.0	104.6	105.5	106.1	104.7	94.9
N 生活関連サービス業等	82.5	83.3	91.3	91.2	90.5	102.7	101.7	98.8	102.0	99.4	91.2	95.5	93.6
O 教育、学習支援業	105.9	108.7	109.9	107.9	117.6	107.8	91.5	107.5	112.2	110.5	102.4	96.0	98.4
P 医療、福祉	96.8	97.6	100.2	96.2	102.1	99.8	98.5	98.2	97.3	98.8	97.7	93.6	95.1
Q 複合サービス事業	97.8	109.3	103.0	104.3	113.3	104.2	103.1	102.2	107.5	105.0	108.0	97.0	95.9
R サービス業	98.4	104.5	102.8	95.8	106.2	105.1	101.8	104.5	106.5	106.1	101.1	95.8	99.7

(事業所規模30人以上)

産業	平成29年												
	2月	3月	4月	5月	6月	7月	8月	9月	10月	11月	12月	平成30年 1月	2月
TL 調査産業計	99.0	101.4	102.2	96.1	105.2	102.7	97.3	100.8	101.2	102.6	102.3	95.7	98.8
対前年増減率	0.0	-0.6	0.2	1.6	1.0	0.9	-0.2	0.2	1.2	1.4	1.8	2.7	-0.2
D 建設業	102.7	102.1	98.0	85.4	104.4	101.3	91.1	103.9	101.1	102.1	107.8	101.6	102.5
E 製造業	102.1	101.9	104.0	92.7	105.9	104.4	95.2	103.1	101.8	105.4	103.8	92.9	102.4
F 電気・ガス業	98.1	107.8	107.3	100.1	107.3	92.9	101.0	97.4	108.2	102.9	99.4	97.1	92.3
G 情報通信業	100.9	102.7	106.8	100.7	106.7	109.0	102.2	107.3	105.1	111.4	106.3	95.3	101.1
H 運輸業、郵便業	96.4	103.2	99.8	99.4	105.0	102.6	100.1	101.2	104.6	105.6	111.9	105.4	103.6
I 卸売業、小売業	97.2	100.5	104.5	103.3	106.8	107.5	103.7	100.2	99.8	99.2	101.7	102.4	100.6
J 金融業、保険業	96.2	103.3	105.5	99.5	105.8	101.8	98.6	99.0	103.4	101.4	101.0	94.3	91.4
K 不動産・物品賃貸業	98.7	98.2	101.5	99.6	107.0	97.8	97.0	98.4	98.0	99.1	95.6	104.1	107.2
L 学術研究等	101.8	96.7	98.8	86.8	105.3	99.8	91.5	105.8	104.6	106.5	103.4	88.8	95.9
M 宿泊業、飲食サービス業	90.6	98.2	95.6	99.1	99.8	101.2	101.9	94.3	99.0	97.5	98.1	100.9	95.6
N 生活関連サービス業等	91.7	92.3	96.9	93.5	94.8	96.3	97.0	96.8	95.2	97.1	95.5	91.7	88.2
O 教育、学習支援業	102.0	107.7	105.8	105.8	114.1	104.0	88.8	101.2	107.3	102.7	98.7	88.5	90.4
P 医療、福祉	97.1	99.0	100.2	96.3	102.4	98.8	98.0	97.0	96.3	98.0	97.9	97.2	96.5
Q 複合サービス事業	94.3	103.0	96.7	98.5	105.4	97.7	97.5	99.4	104.2	100.1	102.8	97.0	95.4
R サービス業	96.9	101.5	100.9	97.1	105.9	103.4	103.8	103.1	104.6	104.9	101.3	95.0	96.0

第3-3表

労働時間指数(所定外労働時間)

H27=100

(事業所規模5人以上)

産業	平成29年												
	2月	3月	4月	5月	6月	7月	8月	9月	10月	11月	12月	1月	2月
TL 調査産業計	99.1	98.1	100.0	93.5	98.1	100.0	95.3	99.1	101.9	109.3	109.3	95.3	99.1
対前年増減率	1.4	-4.2	0.4	0.4	-0.6	2.4	5.5	3.3	2.3	9.7	8.8	-2.9	0.0
D 建設業	143.8	142.5	93.2	95.9	126.0	143.8	112.3	128.8	113.7	161.6	194.5	202.7	205.5
E 製造業	106.1	102.4	99.4	91.5	100.6	97.6	91.5	100.0	102.4	107.3	103.0	91.5	104.8
F 電気・ガス業	94.0	96.2	118.0	98.5	85.7	77.4	84.2	86.5	112.8	111.3	97.0	115.0	80.5
G 情報通信業	129.3	129.3	110.3	125.9	122.4	106.0	110.3	114.7	119.8	129.3	117.2	101.7	103.4
H 運輸業、郵便業	86.6	85.6	92.8	91.8	97.4	105.7	88.7	95.4	103.1	118.0	131.4	127.8	117.0
I 卸売業、小売業	81.5	84.0	101.2	86.4	85.2	92.6	106.2	90.1	102.5	101.2	108.6	80.2	67.9
J 金融業、保険業	105.9	107.4	123.5	117.6	130.9	100.0	88.2	92.6	104.4	97.1	102.9	92.6	88.2
K 不動産・物品賃貸業	32.9	46.1	47.9	34.7	40.1	46.7	46.1	47.9	50.3	56.3	49.1	37.1	37.1
L 学術研究等	255.3	296.1	173.7	139.5	214.5	180.3	178.9	219.7	219.7	217.1	171.1	150.0	193.4
M 宿泊業、飲食サービス業	72.9	72.9	79.2	79.2	77.1	85.4	97.9	89.6	75.0	85.4	87.5	95.8	106.3
N 生活関連サービス業等	68.7	77.6	83.6	106.0	92.5	103.0	97.0	85.1	89.6	83.6	83.6	89.6	91.0
O 教育、学習支援業	93.1	83.6	100.0	105.2	94.0	94.8	78.4	89.7	93.1	90.5	80.2	87.1	99.1
P 医療、福祉	100.0	86.7	100.0	90.0	85.0	91.7	91.7	91.7	90.0	101.7	101.7	91.7	90.0
Q 複合サービス事業	71.1	84.4	111.1	91.1	140.0	133.3	86.7	111.1	128.9	146.7	148.9	162.2	160.0
R サービス業	89.0	104.0	101.0	93.0	102.0	107.0	105.0	110.0	111.0	115.0	102.0	79.0	85.0

(事業所規模30人以上)

産業	平成29年												
	2月	3月	4月	5月	6月	7月	8月	9月	10月	11月	12月	1月	2月
TL 調査産業計	99.2	99.2	100.0	95.3	97.7	100.8	96.1	99.2	103.9	109.3	113.2	97.7	103.9
対前年増減率	0.5	0.5	3.0	4.7	3.1	4.6	3.1	2.2	3.6	8.1	9.5	2.5	4.7
D 建設業	121.7	125.0	52.2	75.0	64.1	98.9	75.0	103.3	87.0	134.8	185.9	189.1	179.3
E 製造業	103.9	103.3	101.1	91.2	100.0	101.7	95.6	103.9	107.2	112.7	109.4	97.8	112.2
F 電気・ガス業	95.8	101.8	126.3	104.8	88.6	79.6	88.6	89.8	125.7	122.8	103.6	116.2	77.8
G 情報通信業	106.0	104.3	101.7	117.1	117.1	121.4	124.8	130.8	135.0	143.6	134.2	115.4	112.8
H 運輸業、郵便業	88.7	88.3	94.4	97.8	98.3	97.8	87.9	87.9	97.8	111.7	138.5	118.2	114.7
I 卸売業、小売業	77.0	87.8	97.3	97.3	94.6	104.1	125.7	98.6	101.4	94.6	121.6	86.5	83.8
J 金融業、保険業	100.0	100.0	132.8	123.0	126.2	109.8	100.0	96.7	119.7	124.6	104.9	116.4	118.0
K 不動産・物品賃貸業	106.0	98.0	126.0	126.0	122.0	98.0	96.0	84.0	128.0	128.0	104.0	186.0	168.0
L 学術研究等	88.1	87.4	37.0	52.6	73.3	84.4	74.8	97.8	124.4	119.3	98.5	102.2	115.6
M 宿泊業、飲食サービス業	93.2	113.6	111.4	111.4	104.5	118.2	127.3	102.3	93.2	100.0	95.5	79.5	72.7
N 生活関連サービス業等	72.3	78.2	79.2	64.4	50.5	80.2	72.3	79.2	86.1	93.1	92.1	47.5	50.5
O 教育、学習支援業	104.1	99.3	118.5	126.7	104.8	112.3	101.4	97.3	104.1	101.4	94.5	64.4	69.2
P 医療、福祉	109.0	92.5	106.0	97.0	91.0	92.5	94.0	92.5	94.0	100.0	106.0	103.0	104.5
Q 複合サービス事業	81.5	77.8	77.8	81.5	81.5	87.0	88.9	96.3	131.5	133.3	137.0	159.3	163.0
R サービス業	89.3	104.1	107.4	104.9	108.2	108.2	107.4	115.6	115.6	115.6	108.2	89.3	91.0

第4表 常用雇用指数

産業	平成29年												平成30年		
	2月	3月	4月	5月	6月	7月	8月	9月	10月	11月	12月	1月	2月		
TL 調査産業計	100.6	99.5	100.6	100.5	100.7	100.8	101.0	100.6	100.6	101.6	102.1	103.1	102.3		
対前年増減率	0.4	0.0	0.4	0.6	0.7	1.0	0.7	0.7	0.3	0.7	0.4	2.2	1.7		
D 建設業	94.7	94.7	94.5	94.9	96.4	95.9	95.6	95.5	95.6	95.4	95.6	98.1	98.2		
E 製造業	99.0	98.9	99.7	98.9	98.9	99.0	98.9	98.7	99.1	99.0	99.3	102.1	101.9		
F 電気・ガス業	99.9	99.9	101.8	101.8	101.8	93.5	93.2	93.3	93.5	93.6	93.6	93.5	93.5		
G 情報通信業	99.5	97.8	97.4	100.5	99.6	99.9	99.5	99.5	100.5	98.7	99.4	99.7	99.5		
H 運輸業、郵便業	106.3	105.4	106.3	103.9	104.9	105.7	105.4	103.9	104.8	104.3	104.6	101.3	100.5		
I 卸売業、小売業	100.8	99.8	102.6	102.7	102.6	103.2	103.9	103.4	102.5	104.0	104.4	109.5	107.4		
J 金融業、保険業	99.0	98.8	100.1	98.6	98.6	98.5	97.8	96.5	97.6	97.6	97.7	97.3	96.8		
K 不動産・物品賃貸業	101.4	98.2	98.4	97.7	97.8	96.4	97.8	98.6	96.4	96.4	98.0	97.7	97.8		
L 学術研究等	110.7	111.3	113.4	113.4	113.3	114.3	118.0	118.1	117.1	120.3	118.0	110.4	104.8		
M 宿泊業、飲食サービス業	104.1	102.1	102.3	104.0	104.4	103.6	104.5	103.9	102.9	104.7	108.7	106.9	103.0		
N 生活関連サービス業等	103.4	95.1	94.5	95.9	98.3	99.0	100.4	97.1	96.4	112.4	112.5	109.4	106.6		
O 教育、学習支援業	99.4	97.2	97.8	98.2	99.2	99.4	99.4	99.5	99.4	100.6	100.9	106.3	106.1		
P 医療、福祉	102.1	100.8	102.5	101.7	101.6	101.6	101.7	102.1	102.2	103.1	103.2	103.0	102.9		
Q 複合サービス事業	101.0	97.1	97.2	98.0	97.7	98.4	98.0	97.5	97.1	97.1	96.8	85.0	85.1		
R サービス業	98.9	98.3	97.6	99.6	99.6	99.4	99.6	99.3	99.5	99.6	99.4	96.6	98.0		
平成27年平均	100.0	100.3	100.3	100.3	100.3	100.3	100.3	100.3	100.3	100.3	100.3	100.3	100.3		
平成28年平均	100.1	100.1	100.1	100.1	100.1	100.1	100.1	100.1	100.1	100.1	100.1	100.1	100.1		
平成29年平均	99.7	99.7	99.7	99.7	99.7	99.7	99.7	99.7	99.7	99.7	99.7	99.7	99.7		
対前年増減率	0.1	0.1	0.1	0.1	0.1	0.1	0.1	0.1	0.1	0.1	0.1	0.1	0.1		

産業	平成29年												平成30年		
	2月	3月	4月	5月	6月	7月	8月	9月	10月	11月	12月	1月	2月		
TL 調査産業計	100.0	98.9	100.0	99.6	99.6	99.9	99.9	99.4	99.5	99.5	99.8	101.9	101.6		
対前年増減率	0.0	0.1	-0.5	-0.4	-0.3	-0.1	-0.4	-0.6	-0.7	-0.8	-1.0	1.6	1.6		
D 建設業	95.8	95.1	96.4	96.4	99.5	100.2	99.8	99.5	99.5	99.3	98.6	109.4	108.8		
E 製造業	98.2	97.8	98.5	98.3	98.2	98.2	98.1	97.8	98.3	98.1	98.1	100.5	100.3		
F 電気・ガス業	99.9	100.0	102.8	102.8	102.8	90.8	90.4	90.4	90.8	90.9	90.9	90.6	90.5		
G 情報通信業	96.4	94.2	95.5	96.0	94.9	95.4	94.5	94.0	94.3	94.7	94.3	94.2	94.4		
H 運輸業、郵便業	106.5	104.6	106.7	102.7	101.5	102.7	101.8	100.0	99.4	98.6	99.0	95.0	93.7		
I 卸売業、小売業	94.4	94.2	94.3	93.8	94.4	94.7	96.1	95.1	94.4	94.1	96.1	110.8	109.9		
J 金融業、保険業	100.6	100.4	104.9	103.8	103.7	103.4	102.0	101.0	102.8	102.8	103.2	103.2	102.9		
K 不動産・物品賃貸業	101.8	102.2	100.4	101.1	105.9	105.5	105.9	103.3	103.5	103.1	105.5	105.5	104.0		
L 学術研究等	103.2	102.3	101.3	101.3	101.0	100.7	101.4	101.5	103.2	103.5	103.2	93.7	93.2		
M 宿泊業、飲食サービス業	102.1	100.1	98.6	99.2	99.6	101.6	102.0	99.6	100.5	102.2	105.0	103.1	100.8		
N 生活関連サービス業等	101.6	100.6	106.7	104.5	103.5	103.5	103.8	102.7	100.9	100.6	99.5	99.2	98.0		
O 教育、学習支援業	101.7	100.4	99.1	99.3	100.0	100.4	100.4	99.5	99.7	100.5	100.5	111.9	111.3		
P 医療、福祉	102.2	100.4	103.2	102.6	102.2	102.4	102.4	103.1	103.2	103.1	103.3	103.1	103.3		
Q 複合サービス事業	100.5	98.0	98.3	98.6	98.0	99.2	98.5	97.7	96.9	96.9	96.3	79.2	79.3		
R サービス業	102.2	100.7	99.2	101.9	102.4	102.3	102.6	102.1	101.7	101.9	101.6	97.2	97.8		
平成27年平均	100.0	100.1	100.1	100.1	100.1	100.1	100.1	100.1	100.1	100.1	100.1	100.1	100.1		
平成28年平均	100.1	100.1	100.1	100.1	100.1	100.1	100.1	100.1	100.1	100.1	100.1	100.1	100.1		
平成29年平均	99.7	99.7	99.7	99.7	99.7	99.7	99.7	99.7	99.7	99.7	99.7	99.7	99.7		
対前年増減率	0.1	0.1	0.1	0.1	0.1	0.1	0.1	0.1	0.1	0.1	0.1	0.1	0.1		

平成30年2月

毎月勤労統計調査地方調査

第5-2表 産業、性別常用労働者の1人平均月間現金給与額(山形県)

	産業	現金給与総額						きまって支給する給与				所定内給与	超過労働給与	特別に支払われた給与		(単位:円)
		計	男		女		計	男	女	計	男			女		
			計	男	女	計									男	
TL	調査業計	262,481	314,049	205,069	261,237	313,152	203,439	235,398	1,244	897	1,630					
D	建設業	311,165	323,176	205,491	311,165	323,176	205,491	274,162	0	0	0					
E	製造業	264,455	305,376	189,012	264,316	305,202	188,938	229,507	139	174	74					
F	電気・ガス・熱供給・水道業	448,039	459,330	371,658	446,710	457,886	371,107	393,454	1,329	1,444	551					
G	情報通信業	423,413	457,908	297,975	423,413	457,908	297,975	385,203	0	0	0					
H	運輸業、郵便業	230,141	248,036	145,103	229,442	247,253	144,803	178,133	699	783	300					
I	卸売業、小売業	169,609	238,902	124,075	169,609	238,902	124,075	161,949	0	0	0					
J	金融業、保険業	299,938	418,322	197,501	299,938	418,322	197,501	284,480	0	0	0					
K	不動産業、物品賃貸業	188,799	255,028	137,157	188,799	255,028	137,157	172,894	0	0	0					
L	学術研究、専門・技術サービス業	386,343	411,472	284,467	386,295	411,413	284,467	349,832	48	59	0					
M	宿泊業、飲食サービス業	135,751	182,227	106,175	135,751	182,227	106,175	131,490	0	0	0					
N	生活関連サービス業、娯楽業	296,089	319,024	272,168	295,527	286,775	182,074	227,331	8,196	32,249	90,094					
O	教育、学習支援業	346,063	406,956	293,080	343,851	402,921	292,455	335,957	7,894	2,212	625					
P	医療、福祉業	304,682	419,625	260,279	304,228	419,157	259,831	278,525	454	468	448					
Q	複合サービス業(他に分類されないもの)	228,023	254,916	185,717	227,610	254,916	184,656	218,069	413	0	1,061					
R	サービス業(他に分類されないもの)	160,396	204,555	117,571	160,383	204,546	117,554	146,312	13	9	17					
E09.10	食料品・たばこ業	207,737	266,351	159,403	207,737	266,351	159,403	190,553	0	0	0					
E11	繊維工業	163,275	238,033	150,703	163,275	238,033	150,703	150,013	0	0	0					
E13	家具・装備品業	251,423	262,532	204,117	251,423	262,532	204,117	212,363	0	0	0					
E15	印刷・関連業	274,488	297,823	216,824	273,121	296,399	215,600	231,082	1,367	1,424	1,224					
E21	窯業・土石製品業	312,388	322,177	238,564	312,388	322,177	238,564	278,134	0	0	0					
E24	金属製品業	278,391	290,469	228,229	278,391	290,469	228,229	216,685	0	0	0					
E25	はん用機械器具業	255,026	297,042	163,813	255,026	297,042	163,813	222,324	0	0	0					
E26	生産用機械器具業	287,268	301,835	205,651	287,268	301,835	205,651	250,502	0	0	0					
E28	電子・デバイス業	292,800	324,439	213,275	292,685	324,325	213,159	242,686	115	114	116					
E29	電気機械器具業	250,649	312,482	193,412	250,649	312,482	193,412	224,276	0	0	0					
E30	情報通信機械器具業	297,341	326,842	220,281	297,341	326,842	220,281	273,206	0	0	0					
E31	輸送用機械器具業	278,435	289,281	195,568	278,435	289,281	195,568	228,935	0	0	0					
E32.20	その他の製造業	295,983	347,885	193,441	295,983	347,885	193,441	241,981	0	0	0					
I-1	卸売業	217,067	276,007	148,023	217,067	276,007	148,023	209,674	0	0	0					
I-2	小売業	154,114	220,222	118,536	154,114	220,222	118,536	146,367	0	0	0					
M75	宿泊業	162,193	208,844	123,039	162,193	208,844	123,039	159,215	0	0	0					
P83	医療業	389,048	603,410	317,802	388,582	602,920	317,344	346,049	466	490	458					
R91	職業紹介・労働者派遣業	188,008	226,548	153,243	187,949	226,506	153,167	165,019	59	42	76					
R92	その他のサービス業	125,671	163,446	103,761	125,671	163,446	103,761	116,262	0	0	0					

平成30年2月 第6-1表 産業、性別常用労働者の1人平均月間出勤日数及び実労働時間(山形県)

毎月勤労統計調査地方調査

産業	出勤日数				総実労働時間				所定内労働時間				所定外労働時間			
	計	男	女	日	計	男	女	時間	計	男	女	時間	計	男	女	時間
TL 調査業	19.0	19.7	18.3	148.0	162.4	132.9	137.4	147.4	126.9	10.6	15.0	6.0				
D 建設業	21.7	21.8	21.2	172.2	175.3	149.4	157.2	158.7	146.4	15.0	16.6	3.0				
E 製造業	20.1	20.3	19.8	169.8	178.6	155.1	152.5	156.9	145.1	17.3	21.7	10.0				
F 電気・ガス・熱供給・水道業	18.6	18.1	20.3	140.4	145.7	118.5	129.7	134.1	111.5	10.7	11.6	7.0				
G 情報通信業	20.3	20.4	19.9	164.4	167.3	159.1	152.4	153.2	151.0	12.0	14.1	8.1				
H 運輸業、郵便業	20.8	21.0	20.0	176.0	180.7	151.2	153.3	156.8	134.9	22.7	23.9	16.3				
I 卸売業、小売業	18.5	19.6	17.6	132.3	150.6	116.7	126.8	142.6	113.4	5.5	8.0	3.3				
J 金融業、保険業	17.8	18.2	17.6	135.0	145.7	128.1	129.0	136.0	124.5	6.0	9.7	3.6				
K 不動産業、物品賃貸業	18.9	19.3	18.4	143.1	153.9	131.1	136.9	144.0	129.0	6.2	9.9	2.1				
L 学術研究、専門・技術サービス業	18.6	18.4	18.8	150.9	151.0	150.7	136.2	135.6	137.0	14.7	15.4	13.7				
M 宿泊業、飲食サービス業	16.2	16.9	15.7	108.1	122.8	97.8	103.0	114.1	95.2	5.1	8.7	2.6				
N 生活関連サービス業、娯楽業	18.2	17.4	18.7	133.9	133.8	134.0	127.8	127.3	128.1	6.1	6.5	5.9				
O 教育、学習支援業	16.7	17.0	16.4	132.5	139.8	127.1	121.0	126.3	117.0	11.5	13.5	10.1				
P 医療、福祉	18.8	18.9	18.7	142.0	149.3	139.6	136.6	142.2	134.8	5.4	7.1	4.8				
Q 複合サービス事業	18.0	18.7	17.3	137.1	149.2	123.4	129.9	138.8	119.8	7.2	10.4	3.6				
R サービス業(他に分類されないもの)	19.5	20.4	18.4	145.4	161.8	123.3	136.9	151.2	117.6	8.5	10.6	5.7				
E09.10 食料品・たばこ業	19.5	20.3	18.7	149.4	164.1	137.4	139.0	150.6	129.6	10.4	13.5	7.8				
E11 繊維工業	21.7	22.3	21.6	171.8	179.8	170.2	162.3	172.1	160.4	9.5	7.7	9.8				
E13 家具・装備品業	21.0	21.1	20.8	181.2	184.2	169.2	159.9	161.0	155.7	21.3	23.2	13.5				
E15 印刷・関連業	19.9	20.1	19.5	170.7	175.1	162.4	152.9	156.2	146.7	17.8	18.9	15.7				
E21 窯業・土石製品業	19.9	19.9	19.9	167.2	167.7	164.4	155.4	155.1	156.9	11.8	12.6	7.5				
E24 金属製品業	21.8	21.9	21.6	186.7	190.1	173.8	164.3	166.1	157.5	22.4	24.0	16.3				
E25 はん用機械器具業	19.3	19.6	18.5	167.9	176.0	145.5	148.5	151.1	141.3	19.4	24.9	4.2				
E26 生産用機械器具業	20.8	20.9	20.4	182.9	188.1	158.8	161.9	164.0	152.2	21.0	24.1	6.6				
E28 電子・電気機械器具業	19.6	19.7	19.3	170.9	177.5	156.7	149.3	152.1	143.4	21.6	25.4	13.3				
E29 電気機械器具業	19.7	20.1	19.4	167.3	177.0	156.3	151.1	155.9	145.6	16.2	21.1	10.7				
E30 情報通信機械器具業	18.4	18.0	18.9	153.0	157.5	145.7	142.9	145.5	138.6	10.1	12.0	7.1				
E31 輸送機械器具業	20.6	20.7	19.9	190.5	195.1	155.3	163.3	165.9	143.3	27.2	29.2	12.0				
E32.20 その他の製造業	20.4	20.5	20.1	182.1	195.2	164.6	156.5	158.9	153.3	25.6	36.3	11.3				
I-1 卸売業	20.1	20.6	19.3	150.3	162.4	131.4	144.6	154.1	129.8	5.7	8.3	1.6				
I-2 小売業	18.0	19.0	17.2	126.2	144.8	113.5	120.8	136.9	109.8	5.4	7.9	3.7				
M75 宿泊業	17.4	18.2	16.7	119.2	130.0	109.9	117.4	128.4	108.0	1.8	1.6	1.9				
P83 医療業	19.3	19.5	19.3	149.3	160.1	146.6	140.3	146.7	138.7	9.0	13.4	7.9				
R91 職業紹介・労働者派遣業	18.3	18.4	18.2	154.1	163.9	144.9	138.9	142.7	135.3	15.2	21.2	9.6				
R92 その他の事業サービス業	19.0	20.6	17.9	132.9	161.4	113.8	124.4	148.3	108.4	8.5	13.1	5.4				

平成30年2月 第6-2表 産業、性別常用労働者の1人平均月間出勤日数及び実労働時間(山形県)

毎月勤労統計調査地方調査

産業	出勤日数				総実労働時間				所定内労働時間				所定外労働時間			
	計	男	女	日	計	男	女	時間	計	男	女	時間	計	男	女	時間
TL 調査業	19.2	19.7	18.6	18.6	154.7	167.3	140.8	148.7	141.3	133.1	13.4	18.6	7.7			
D 建設業	20.8	20.8	20.5	20.5	168.8	170.5	154.0	152.5	152.3	150.5	16.5	18.0	3.5			
E 製造業	19.9	20.1	19.6	19.6	173.3	180.5	160.2	155.9	153.0	147.7	20.3	24.6	12.5			
F 電気・ガス・熱供給・水道業	17.4	17.4	17.6	17.6	142.1	143.8	131.2	130.0	129.1	123.1	13.0	13.8	8.1			
G 情報通信業	19.9	20.1	18.9	18.9	160.0	163.3	147.9	149.1	146.8	138.4	13.2	14.2	9.5			
H 運輸業、郵便業	21.3	21.7	19.4	19.4	179.9	187.0	146.0	158.0	153.4	131.3	26.5	29.0	14.7			
I 卸売業、小売業	19.0	19.5	18.7	18.7	132.8	149.0	122.2	139.4	126.6	118.3	6.2	9.6	3.9			
J 金融業、保険業	17.7	18.2	17.3	17.3	133.6	144.5	124.0	135.1	126.4	118.8	7.2	9.4	5.2			
K 不動産業、物品賃貸業	20.1	20.8	19.7	19.7	147.8	160.1	138.2	145.0	139.4	135.1	8.4	15.1	3.1			
L 学術研究、専門・技術サービス業	18.8	18.8	18.5	18.5	157.4	160.6	144.5	143.4	141.8	135.4	15.6	17.2	9.1			
M 宿泊業、飲食サービス業	18.1	18.3	17.9	17.9	118.3	129.8	111.0	126.6	115.1	107.8	3.2	3.2	3.2			
N 生活関連サービス業、娯楽業	18.8	19.0	18.5	18.5	146.3	148.8	143.8	144.3	141.2	138.0	5.1	4.5	5.8			
O 教育、学習支援業	16.9	17.3	16.6	16.6	131.9	141.1	123.9	128.4	121.8	116.1	10.1	12.7	7.8			
P 医療、福祉	18.5	18.8	18.4	18.4	147.8	152.5	146.0	143.7	140.8	139.7	7.0	8.8	6.3			
Q 複合サービス事業	18.6	18.8	18.2	18.2	142.8	152.3	127.8	140.0	134.0	124.6	8.8	12.3	3.2			
R サービス業(他に分類されないもの)	18.6	19.3	17.8	17.8	137.6	158.3	117.5	143.1	126.5	110.4	11.1	15.2	7.1			
E09.10 食料品・たばこ業	19.1	20.1	18.3	18.3	153.3	165.6	143.3	149.3	140.5	133.3	12.8	16.3	10.0			
E11 繊維工業	21.8	22.8	21.7	21.7	179.6	187.0	178.4	174.5	167.6	166.5	12.0	12.5	11.9			
E13 家具・装備品業	20.5	20.5	20.7	20.7	182.2	183.0	178.6	157.4	158.0	160.6	24.2	25.6	18.0			
E15 印刷・関連業	20.4	20.5	20.1	20.1	186.3	185.9	187.2	160.0	159.3	157.6	27.0	25.9	29.6			
E21 窯業・土石製品業	19.5	19.6	18.8	18.8	166.7	167.5	160.0	150.6	150.1	146.2	16.6	16.9	13.8			
E24 金属製品業	22.4	22.4	22.6	22.6	207.7	209.7	198.9	168.1	167.3	163.8	40.4	41.6	35.1			
E25 はん用機械器具業	18.3	18.4	18.3	18.3	161.9	170.0	144.3	144.2	142.9	140.2	19.0	25.8	4.1			
E26 生産用機械器具業	21.1	21.2	20.8	20.8	190.3	194.2	168.1	168.5	167.4	161.2	22.9	25.7	6.9			
E28 電子機械器具業	19.6	19.7	19.5	19.5	173.4	177.5	163.1	151.7	150.4	147.2	23.0	25.8	15.9			
E29 電気機械器具業	18.8	18.8	18.9	18.9	159.0	165.6	152.9	144.1	142.5	141.0	16.5	21.5	11.9			
E30 情報通信機械器具業	18.0	17.8	18.4	18.4	156.1	156.6	154.7	144.1	144.7	146.3	11.4	12.5	8.4			
E31 輸送機械器具業	20.6	20.7	19.9	19.9	190.5	195.1	155.3	165.9	163.3	143.3	27.2	29.2	12.0			
E32.20 その他の製造業	20.0	20.3	19.5	19.5	187.7	198.8	165.6	156.9	153.4	146.4	34.3	41.9	19.2			
I-1 卸売業	19.5	19.5	19.6	19.6	145.2	153.9	135.1	146.1	139.5	131.8	5.7	7.8	3.3			
I-2 小売業	18.9	19.5	18.5	18.5	128.7	146.5	119.1	136.0	122.4	115.1	6.3	10.5	4.0			
M75 宿泊業	19.4	19.6	19.3	19.3	134.0	142.6	126.7	140.8	131.6	123.9	2.4	1.8	2.8			
P83 医療業	19.2	19.3	19.1	19.1	154.0	161.1	151.6	146.1	142.6	141.4	11.4	15.0	10.2			
R91 職業紹介・労働者派遣業	18.2	18.4	18.1	18.1	154.8	166.7	144.1	142.8	138.0	133.7	16.8	23.9	10.4			
R92 その他のサービス業	18.6	19.8	17.9	17.9	126.2	155.1	109.4	141.4	117.1	103.0	9.1	13.7	6.4			

平成30年2月

毎月勤労統計調査地方調査

第7-1表 産業、性別常用労働者数及びパートタイム労働者比率(山形県)

産業	前月末労働者数						本月中の増加労働者数						本月中の減少労働者数						本月末労働者数						パートタイム労働者比率											
	計			人			計			人			計			人			計			人			計			人			計			人		
	男	女	%	男	女	%	男	女	%	男	女	%	男	女	%	男	女	%	男	女	%	男	女	%	男	女	%	男	女	%	男	女	%			
TL 調査業	377,940	193,030	184,910	4,108	1,349	2,759	7,377	3,149	4,228	374,671	191,230	183,441	24.1	11.6	37.2																					
D 建設業	22,660	19,965	2,695	164	89	75	133	121	12	22,691	19,933	2,758	5.7	3.6	21.4																					
E 製造業	94,684	59,250	35,434	684	372	312	845	497	348	94,523	59,125	35,398	9.5	2.9	20.5																					
F 電気・ガス・熱供給・水道業	2,257	1,813	444	16	0	16	17	0	17	2,256	1,813	443	16.1	8.9	45.8																					
G 情報通信業	3,307	2,153	1,154	22	15	7	28	28	0	3,301	2,140	1,161	2.5	0.2	6.5																					
H 運輸業、郵便業	18,043	15,225	2,818	113	16	97	249	233	16	17,907	15,008	2,899	16.0	9.4	50.1																					
I 卸売業、小売業	66,446	30,350	36,096	562	329	233	1,870	832	1,038	65,138	29,847	35,291	43.7	20.7	63.2																					
J 金融業、保険業	10,644	4,179	6,465	21	13	8	75	13	62	10,590	4,179	6,411	10.5	1.7	16.2																					
K 不動産業、物品賃貸業	2,709	1,421	1,288	18	13	5	16	10	6	2,711	1,424	1,287	28.9	11.0	48.8																					
L 学術研究、専門・技術サービス業	6,276	3,803	2,473	225	91	134	545	497	48	5,956	3,397	2,559	14.9	5.4	27.5																					
M 宿泊業、飲食サービス業	24,831	10,170	14,661	826	128	698	1,715	410	1,305	23,942	9,888	14,054	66.2	54.4	74.6																					
N 生活関連サービス業、娯楽業	11,399	4,390	7,009	86	1	85	378	170	208	11,107	4,221	6,886	41.1	32.1	46.6																					
O 教育、学習支援業	21,516	9,208	12,308	133	10	123	159	59	100	21,490	9,159	12,331	21.9	11.4	29.8																					
P 医療、福祉	67,032	16,356	50,676	939	130	809	1,003	185	818	66,968	16,301	50,667	20.6	13.2	22.9																					
Q 複合サービス事業	5,761	3,042	2,719	56	46	10	51	20	31	5,766	3,068	2,698	19.5	16.1	23.3																					
R サービス業(他に分類されないもの)	20,375	11,705	8,670	243	96	147	293	74	219	20,325	11,727	8,598	27.5	9.9	51.6																					
E09;10 食料品・たばこ業	15,381	6,876	8,505	169	43	126	134	24	110	15,416	6,895	8,521	24.1	8.5	36.7																					
E11 繊維工業	7,072	1,159	5,913	13	0	13	58	0	58	7,027	1,159	5,868	15.0	5.9	16.9																					
E13 家具・装備品	1,589	1,277	312	7	0	7	6	4	2	1,590	1,273	317	8.1	6.3	15.1																					
E15 印刷・関連製品	2,259	1,458	801	26	15	11	29	4	25	2,256	1,469	787	8.1	0.3	22.7																					
E21 窯業・土石製品	4,528	3,840	688	0	0	0	90	90	0	4,438	3,750	688	4.8	5.4	1.2																					
E24 金属製機械器具	4,159	3,263	896	78	78	0	34	34	0	4,203	3,307	896	5.2	2.5	15.1																					
E25 はん用機械器具	3,160	2,327	833	19	17	2	65	61	4	3,114	2,283	831	6.9	0.0	25.6																					
E26 生産用機械器具	10,016	8,242	1,774	29	17	12	79	71	8	9,966	8,188	1,778	5.0	2.1	18.0																					
E28 電子部品・素子	10,645	7,295	3,350	54	14	40	55	41	14	10,644	7,268	3,376	5.6	0.4	16.8																					
E29 電気機械器具	6,194	3,303	2,891	13	0	13	73	25	48	6,134	3,278	2,856	8.2	1.7	15.7																					
E30 情報通信機器	3,982	2,449	1,533	80	60	20	9	5	4	4,053	2,504	1,549	9.6	0.5	24.4																					
E31 輸送機器	5,094	4,497	597	14	14	0	32	15	17	5,076	4,496	580	5.0	2.8	21.7																					
E32;20 その他製造業	3,358	1,924	1,434	30	14	16	21	9	12	3,367	1,929	1,438	8.6	5.5	12.8																					
I-1 卸売業	16,446	9,959	6,487	75	55	20	61	0	61	16,460	10,014	6,446	21.3	5.8	45.4																					
I-2 小売業	50,000	20,391	29,609	487	274	213	1,809	832	977	48,678	19,833	28,845	51.3	28.2	67.2																					
M75 宿泊業	7,317	3,336	3,981	50	24	26	388	144	244	6,979	3,216	3,763	48.2	35.3	59.3																					
P83 医療業	30,664	6,072	24,592	237	68	169	715	18	697	30,186	6,122	24,064	16.5	5.7	19.3																					
R91 職業紹介・労働者派遣業	2,961	1,433	1,528	152	70	82	51	30	21	3,062	1,473	1,589	5.6	0.8	9.9																					
R92 その他の事業サービス業	9,780	3,893	5,887	91	26	65	212	29	183	9,659	3,890	5,769	48.5	20.8	67.2																					

平成30年2月

毎月勤労統計調査地方調査

第7-2表 産業、性別常用労働者数及びパートタイム労働者比率(山形県)

産業	前月末労働者数						本月中の増加労働者数						本月中の減少労働者数						本月末労働者数						パートタイム労働者比率											
	計			人			計			人			計			人			計			人			計			人			計			人		
	男	女	%	男	女	%	男	女	%	男	女	%	男	女	%	男	女	%	男	女	%	男	女	%	男	女	%	男	女	%						
TL 調査業	206,452	108,842	97,610	1,828	684	1,144	1,282	205,817	108,345	97,472	190	8.6	30.6																							
D 建設業	7,123	6,392	731	3	3	0	41	2,463	1,181	1,282	12	7.085	6,366	719	5.8	6.1	3.2																			
E 製造業	72,077	46,726	25,351	470	281	189	253	71,920	46,633	25,287	5.4	1.8	12.0																							
F 電気・ガス・熱供給・水道業	1,635	1,424	211	16	0	16	17	1,634	1,424	210	3.2	0.4	22.4																							
G 情報通信業	2,045	1,607	438	7	0	7	3	2,049	1,604	445	2.0	0.0	9.2																							
H 運輸業、郵便業	10,722	8,883	1,839	56	16	40	206	10,572	8,709	1,863	19.6	12.6	52.2																							
I 卸売業、小売業	21,397	8,468	12,929	213	88	125	397	21,213	8,429	12,784	56.4	26.9	75.8																							
J 金融業、保険業	5,465	2,529	2,936	11	8	3	29	5,447	2,533	2,914	17.6	2.8	30.4																							
K 不動産業、物品賃貸業	655	289	366	7	2	5	16	646	281	365	36.2	15.3	52.3																							
L 学術研究、専門・技術サービス業	1,920	1,541	379	10	5	5	19	1,911	1,532	379	7.8	6.3	14.0																							
M 宿泊業、飲食サービス業	6,771	2,631	4,140	123	52	71	273	6,621	2,577	4,044	57.9	36.8	71.4																							
N 生活関連サービス業、娯楽業	3,105	1,595	1,510	21	1	20	59	3,067	1,556	1,511	26.3	22.4	30.4																							
O 教育、学習支援業	12,580	5,882	6,718	92	10	82	159	12,513	5,813	6,700	21.4	9.7	31.5																							
P 医療、福祉	44,902	12,554	32,348	517	76	441	414	45,005	12,499	32,506	15.7	9.9	17.9																							
Q 複合サービス事業	3,704	2,253	1,451	56	46	10	51	3,709	2,279	1,430	23.6	21.6	26.6																							
R サービス業(他に分類されないもの)	12,351	6,088	6,263	226	96	130	152	12,425	6,110	6,315	33.5	14.4	52.0																							
E09,10 食料・たばこ業	10,298	4,648	5,650	113	43	70	98	10,313	4,667	5,646	13.4	5.1	20.2																							
E11 繊維工業	4,858	698	4,160	13	0	13	32	4,839	698	4,141	7.5	7.7	7.4																							
E13 家具・装具業	1,080	875	205	2	0	2	6	1,076	871	205	2.9	2.4	4.9																							
E15 印刷・関連業	1,282	915	367	26	15	11	4	1,304	926	378	3.8	0.4	12.2																							
E21 窯業・土石製品業	3,208	2,834	374	0	0	0	27	3,181	2,807	374	0.7	0.5	2.1																							
E24 金属製品業	1,819	1,466	353	11	11	0	11	1,819	1,466	353	0.9	0.8	1.7																							
E25 はん用機械器具業	2,509	1,724	785	19	17	2	65	2,463	1,680	783	8.3	0.1	26.1																							
E26 はん用機械器具業	7,267	6,175	1,092	29	17	12	63	7,233	6,129	1,104	3.1	1.4	12.1																							
E28 電子部品・素子製造業	9,737	6,967	2,770	21	14	7	55	9,703	6,940	2,763	2.6	0.2	8.6																							
E29 電気機械器具業	4,978	2,391	2,587	13	0	13	73	4,918	2,366	2,552	10.3	2.4	17.6																							
E30 情報通信機械器具業	3,249	2,351	898	56	36	20	9	3,296	2,382	914	0.7	0.5	1.3																							
E31 輸送機械器具業	5,094	4,497	597	14	14	0	32	5,076	4,496	580	5.0	2.8	21.7																							
E32,20 その他製造業	2,507	1,665	842	30	14	16	21	2,516	1,670	846	8.6	6.3	13.0																							
I-1 卸売業	5,239	2,829	2,410	20	0	20	10	5,249	2,829	2,420	29.4	10.9	51.0																							
I-2 小売業	16,158	5,639	10,519	193	88	105	387	15,964	5,600	10,364	65.3	35.0	81.6																							
M75 宿泊業	4,106	1,865	2,241	50	24	26	112	4,044	1,854	2,190	41.3	23.4	56.5																							
P83 医療業	21,738	5,394	16,344	151	68	83	180	21,709	5,444	16,265	14.8	5.9	17.8																							
R91 職業紹介・労働者派遣業	2,640	1,256	1,384	152	70	82	51	2,741	1,296	1,445	6.2	0.9	10.9																							
R92 その他の事業サービス業	7,246	2,662	4,584	74	26	48	71	7,249	2,659	4,590	53.2	30.4	66.4																							

平成30年2月

毎月労働統計調査地方調査

第8表 産業、性別常用労働者の1人平均月間現金給与額(山形県)

産業調査	事業所規模 = 5~29人										(単位:円)							
	現金給与総額					きまって支給する給与					所定内給与		超過労働給与		特別に支払われた給与			
	計	男	女	計	男	女	計	男	女	計	男	女	計	男	女	計	男	女
TL 計	200,412	247,388	155,116	199,899	247,026	154,458	190,118	9,781	513	362	658							
D 建設	257,178	270,743	165,213	257,178	270,743	165,213	232,718	24,460	0	0	0							
E 製造	204,038	259,198	135,707	203,340	258,224	135,350	191,848	11,492	698	974	357							
F 電気	x	x	x	x	x	x	x	x	x	x	x							
G 気・ガス・熱供給・水道	239,691	282,791	207,126	239,691	282,791	207,126	220,409	36,588	0	0	0							
H 情報通信	256,977	267,215	192,751	256,977	267,215	192,751	220,409	36,588	0	0	0							
I 郵便	171,764	227,285	119,128	171,435	227,083	118,679	164,137	7,298	329	202	449							
J 小売	256,211	336,495	218,550	256,051	336,495	218,314	249,881	6,170	160	0	236							
K 金融	231,292	301,172	145,078	231,292	301,172	145,078	225,780	5,512	0	0	0							
L 不動産	248,495	313,053	186,158	248,262	313,053	185,700	237,878	10,384	233	0	458							
M 学術研究・専門・技術サービス業	107,378	132,228	89,404	107,378	132,228	89,404	101,030	6,348	0	0	0							
N 宿泊業、飲食サービス業、娯楽業	162,631	200,847	143,443	162,631	200,847	143,443	158,053	4,578	0	0	0							
O 生活関連サービス業、娯楽業	309,129	381,381	266,041	307,518	378,244	265,339	305,697	1,821	1,611	3,137	702							
P 教育	197,967	205,076	196,485	196,124	204,231	194,434	192,095	4,029	1,843	845	2,051							
Q 医療	260,962	350,420	205,297	260,962	350,420	205,297	252,936	8,026	0	0	0							
R サービス業(他に分類されないもの)	224,766	262,604	134,130	224,766	262,604	134,130	217,415	7,351	0	0	0							
事業所規模 = 30~99人																		
TL 計	242,658	290,189	186,424	240,810	289,155	183,613	220,954	19,856	1,848	1,034	2,811							
D 建設	312,252	323,996	207,941	312,252	323,996	207,941	275,617	36,635	0	0	0							
E 製造	237,283	281,790	164,499	237,202	281,685	164,457	211,024	26,178	81	105	42							
F 電気	444,775	457,573	388,173	443,848	456,573	387,567	384,291	59,557	927	1,000	606							
G 気・ガス・熱供給・水道	437,409	460,577	327,360	437,409	460,577	327,360	382,897	54,512	0	0	0							
H 情報通信	234,218	242,649	157,588	233,237	241,641	156,845	178,504	54,733	981	1,008	743							
I 郵便	165,977	122,601	122,980	165,977	122,980	122,980	157,731	8,246	0	0	0							
J 小売	303,875	426,689	216,438	303,875	426,689	216,438	287,283	16,592	0	0	0							
K 金融	221,169	305,597	156,579	221,169	305,597	156,579	200,296	20,873	0	0	0							
L 不動産	386,343	411,472	284,467	386,295	411,413	284,467	349,832	36,463	48	59	0							
M 学術研究・専門・技術サービス業	137,866	186,270	105,962	137,866	186,270	105,962	134,093	3,773	0	0	0							
N 宿泊業、飲食サービス業、娯楽業	299,975	321,587	277,345	295,272	287,199	180,898	228,429	6,843	64,703	34,388	96,447							
O 生活関連サービス業、娯楽業	347,755	400,586	309,026	347,755	400,586	309,026	340,483	7,272	0	0	0							
P 教育	237,383	301,468	207,304	236,875	301,051	206,753	225,673	11,202	508	417	551							
Q 医療	305,624	353,399	236,903	305,337	353,399	236,203	291,123	14,214	287	0	700							
R サービス業(他に分類されないもの)	179,218	214,160	121,011	179,195	214,148	120,970	163,908	15,287	23	12	41							
事業所規模 = 100人以上																		
TL 計	286,393	344,721	226,032	285,878	344,000	225,730	252,822	33,056	515	721	302							
D 建設	302,087	316,263	186,542	302,087	316,263	186,542	262,011	40,076	0	0	0							
E 製造	282,372	319,851	207,413	282,196	319,636	207,314	241,696	40,500	176	215	99							
F 電気	x	x	x	x	x	x	x	x	x	x	x							
G 気・ガス・熱供給・水道	x	x	x	x	x	x	x	x	x	x	x							
H 情報通信	220,277	266,223	136,665	220,263	266,201	136,665	177,236	43,027	14	22	0							
I 郵便	181,930	297,888	127,249	181,930	297,888	127,249	176,258	5,672	0	0	0							
J 小売	294,995	409,988	168,314	294,995	409,988	168,314	280,960	14,035	0	0	0							
K 金融	x	x	x	x	x	x	x	x	x	x	x							
L 不動産	x	x	x	x	x	x	x	x	x	x	x							
M 学術研究・専門・技術サービス業	127,162	163,842	106,984	127,162	163,842	106,984	120,922	6,240	0	0	0							
N 宿泊業、飲食サービス業、娯楽業	x	x	x	x	x	x	x	x	x	x	x							
O 生活関連サービス業、娯楽業	339,658	423,267	200,140	329,076	408,900	195,873	318,827	10,249	10,582	14,367	4,267							
P 教育	358,283	541,743	298,372	357,873	541,223	297,998	320,620	37,253	410	520	374							
Q 医療	x	x	x	x	x	x	x	x	x	x	x							
R サービス業(他に分類されないもの)	136,047	180,357	115,112	136,047	180,357	115,112	123,548	12,499	0	0	0							

平成30年2月
毎月勤労統計調査地方調査

第9表 産業、性別常用労働者の1人平均月間出勤日数及び実労働時間(山形県)

産業	出勤日数				総実労働時間				所定内労働時間				所定外労働時間							
	計		女		計		女		計		男		女		計		男		女	
	日	時間	日	時間	日	時間	日	時間	日	時間	日	時間	日	時間	日	時間	日	時間	日	時間
計	189	139.9	180	124.1	132.6	145.7	120.0	7.3	10.5	4.1										
TL 建設業	22.1	173.8	21.5	147.7	159.5	161.6	144.9	14.3	16.0	2.8										
D 製造業	20.6	158.5	20.2	142.4	150.7	160.4	138.7	7.8	11.0	3.7										
E 電気・ガス・熱供給・水道業	x	x	x	x	x	x	x	x	x	x										
F 情報通信業	20.9	171.7	20.6	166.1	161.6	165.3	158.9	10.1	13.9	7.2										
G 郵便業	20.1	170.4	21.1	160.8	153.2	155.1	141.5	17.2	16.8	19.3										
H 卸売業	18.2	132.1	17.0	113.7	126.9	143.9	110.7	5.2	7.4	3.0										
I 金融業	17.9	136.6	17.9	131.4	131.8	137.4	129.2	4.8	10.3	2.2										
J 不動産業	18.5	141.6	17.9	128.2	136.1	143.7	126.6	5.5	8.6	1.6										
K 学術研究、専門・技術サービス業	18.5	147.9	18.8	151.8	133.6	129.8	137.3	14.3	14.0	14.5										
L 宿泊業、飲食サービス業	15.5	104.2	14.9	92.5	98.4	109.7	90.2	5.8	10.6	2.3										
M 生活関連サービス業、娯楽業	18.0	129.2	18.8	131.4	122.7	117.5	125.4	6.5	7.6	6.0										
N 教育業	16.4	133.2	16.2	130.9	119.7	122.6	118.1	13.5	14.8	12.8										
O 医療業	19.3	130.1	19.4	128.3	128.0	137.4	126.0	2.1	1.3	2.3										
P 複合サービス業	17.1	126.8	16.2	118.5	122.5	135.4	114.5	4.3	4.8	4.0										
Q サービス業(他に分類されないもの)	21.0	157.7	19.8	138.6	153.2	160.0	136.8	4.5	5.6	1.8										

事業所規模 = 30~99人

産業	出勤日数				総実労働時間				所定内労働時間				所定外労働時間							
	計		女		計		女		計		男		女		計		男		女	
	日	時間	日	時間	日	時間	日	時間	日	時間	日	時間	日	時間	日	時間	日	時間	日	時間
計	192	152.7	184	137.1	141.0	149.0	131.5	11.7	16.8	5.6										
TL 建設業	20.8	170.8	20.5	155.3	155.2	155.6	152.1	15.6	17.0	8.8										
D 製造業	20.4	172.6	20.0	154.7	154.7	157.9	149.5	17.9	23.4	8.8										
E 電気・ガス・熱供給・水道業	17.5	143.4	17.6	131.6	130.4	132.0	122.8	13.0	14.0	8.8										
F 情報通信業	20.3	167.3	19.8	168.6	153.7	154.3	150.6	13.6	14.3	10.0										
G 郵便業	22.4	191.8	20.8	161.4	163.3	164.5	151.7	28.5	30.5	9.7										
H 卸売業	19.1	135.0	18.6	123.9	128.4	140.7	119.5	6.6	9.6	4.4										
I 金融業	17.6	135.1	17.0	126.8	127.5	137.5	120.4	7.6	9.3	6.4										
J 不動産業	22.6	170.9	21.7	159.2	160.4	166.6	155.6	10.5	19.5	3.6										
K 学術研究、専門・技術サービス業	18.8	157.4	18.5	144.5	141.8	143.4	135.4	15.6	17.2	9.1										
L 宿泊業、飲食サービス業	18.1	118.9	18.0	111.4	116.0	127.5	108.4	2.9	2.7	3.0										
M 生活関連サービス業、娯楽業	18.7	144.9	18.4	141.6	140.7	144.4	136.7	4.2	3.5	4.9										
N 教育業	17.2	135.5	17.1	128.5	124.4	130.5	120.0	11.1	14.8	8.5										
O 医療業	17.8	145.7	17.6	140.5	138.8	141.4	137.5	3.4	4.3	3.0										
P 複合サービス業	18.2	142.3	18.4	146.8	132.8	133.2	132.3	9.5	13.6	3.5										
Q サービス業(他に分類されないもの)	18.4	143.1	17.2	118.3	131.5	142.9	112.5	11.6	15.1	5.8										

事業所規模 = 100人以上

産業	出勤日数				総実労働時間				所定内労働時間				所定外労働時間							
	計		女		計		女		計		男		女		計		男		女	
	日	時間	日	時間	日	時間	日	時間	日	時間	日	時間	日	時間	日	時間	日	時間	日	時間
計	19.1	157.2	18.8	144.9	141.7	148.3	134.9	15.5	20.8	10.0										
TL 建設業	20.6	151.5	20.4	152.5	144.0	126.8	138.3	28.0	25.7	5.7										
D 製造業	19.6	173.8	19.3	161.5	151.9	154.7	146.3	21.9	25.3	15.2										
E 電気・ガス・熱供給・水道業	x	x	x	x	x	x	x	x	x	x										
F 情報通信業	x	x	x	x	x	x	x	x	x	x										
G 郵便業	18.6	151.2	18.4	135.5	129.4	135.9	117.5	21.8	23.9	18.0										
H 卸売業	18.9	125.1	19.0	116.8	120.6	133.5	114.5	4.5	9.3	2.3										
I 金融業	17.9	131.6	17.8	120.0	125.0	132.8	116.5	6.6	9.5	3.5										
J 不動産業	x	x	x	x	x	x	x	x	x	x										
K 学術研究、専門・技術サービス業	x	x	x	x	x	x	x	x	x	x										
L 宿泊業、飲食サービス業	—	—	—	—	—	—	—	—	—	—										
M 生活関連サービス業、娯楽業	17.8	116.2	17.7	109.6	111.7	122.5	105.7	4.5	5.5	3.9										
N 教育業	x	x	x	x	x	x	x	x	x	x										
O 医療業	15.6	118.0	14.0	130.6	111.9	123.1	93.2	6.1	7.5	3.8										
P 複合サービス業	19.0	152.3	19.2	149.9	142.5	146.1	141.3	9.8	13.5	8.6										
Q サービス業(他に分類されないもの)	x	x	x	x	x	x	x	x	x	x										
R サービス業(他に分類されないもの)	18.8	130.4	18.3	116.9	120.0	143.6	108.9	10.4	15.3	8.0										

平成30年2月

毎月勤労統計調査地方調査

第10表 産業、性別常用労働者数及びパートタイム労働者比率(山形県)

産業	前月末労働者数				本月中の増加労働者数				本月中の減少労働者数				本月末労働者数				パートタイム労働者比率										
	計		女		計		女		計		男		女		計		男		女								
	人	%	人	%	人	%	人	%	人	%	人	%	人	%	人	%	人	%	人	%							
計	171,488		84,188		2,280		1,615		4,914		1,968		2,946		168,854		82,885		85,969		30.4		15.5		44.7		
TL 建設業	15,537		13,573		161		86		92		92		0		15,606		13,567		2,039		5.7		5.7		2.4	27.8	
DE 製造業	22,607		12,524		214		91		218		123		95		22,603		12,492		10,111		22.5		22.5		6.8	41.8	
FG 電気・ガス・熱供給・水道	1,262		546		15		15		25		25		0		1,252		536		716		3.2		3.2		0.9	4.9	
HI 運輸業	7,321		6,342		57		0		43		43		0		7,335		6,299		1,036		10.7		10.7		4.9	46.3	
IJ 郵便業	45,049		21,882		349		241		1,088		705		768		43,925		21,418		22,507		37.6		37.6		18.2	56.1	
JK 小売業	2,054		1,650		10		5		46		9		37		2,065		1,646		3,497		3.0		3.0		0.0	4.4	
KL 不動産業	4,356		2,862		215		111		0		0		0		4,045		1,865		2,180		26.6		26.6		9.9	47.4	
LM 学術研究、専門・技術サービス業	18,060		7,539		703		86		526		483		43		17,321		7,311		10,010		69.4		69.4		60.6	75.9	
NO 宿泊業、飲食サービス業、娯楽業	8,294		5,499		65		65		319		130		189		8,040		2,665		5,375		46.8		46.8		37.8	51.2	
ON 生活関連サービス業、娯楽業	8,936		3,346		41		0		0		0		0		8,977		3,346		5,631		22.7		22.7		14.4	21.7	
OP 教育	22,130		3,802		422		54		589		54		535		21,963		3,802		18,161		30.6		30.6		23.8	32.0	
P 医療	2,057		789		0		0		0		0		0		2,057		789		1,268		12.1		12.1		0.0	19.6	
QR サービス業(他に分類されないもの)	8,024		5,617		17		0		141		0		141		7,900		5,617		2,283		18.1		18.1		4.9	50.5	
事業所規模 = 30~99人																											
計	112,956		61,326		1,059		315		1,563		810		753		112,452		60,831		51,621		20.9		9.9		9.9	33.9	
TL 建設業	6,363		5,715		0		0		37		25		12		6,326		5,690		636		6.1		6.1		6.6	1.9	
DE 製造業	28,717		17,816		184		114		397		238		159		28,504		17,692		10,812		7.4		7.4		2.6	15.3	
FG 電気・ガス・熱供給・水道	1,036		847		16		0		11		0		11		1,041		847		194		5.0		5.0		0.6	24.2	
HI 運輸業	1,071		885		0		0		3		3		0		1,068		882		186		0.5		0.5		0.0	2.7	
HJ 郵便業	7,602		6,873		35		35		174		174		0		7,463		6,699		764		7.9		7.9		6.7	18.2	
IK 卸売業	16,496		8,894		178		76		262		76		186		16,412		8,894		9,518		26.8		26.8		26.8	76.6	
IL 金融業	3,048		1,263		0		0		22		0		22		3,026		1,263		1,763		15.8		15.8		4.3	24.1	
JM 不動産業	471		205		3		0		6		3		3		468		202		266		23.1		23.1		0.0	40.6	
LN 学術研究、専門・技術サービス業	1,920		1,541		10		5		19		14		5		1,911		1,532		379		7.8		7.8		6.3	14.0	
MO 宿泊業、飲食サービス業	5,447		2,157		92		46		240		91		149		5,299		3,187		3,187		56.9		56.9		36.1	70.7	
NP 生活関連サービス業、娯楽業	2,908		1,497		19		0		58		39		19		2,869		1,458		1,411		27.3		27.3		23.2	31.5	
ON 教育	9,909		4,198		62		0		31		0		31		9,940		4,198		5,742		19.9		19.9		8.1	28.5	
OP 医療	19,876		6,421		327		6		218		109		109		19,985		6,312		13,673		15.2		15.2		13.1	16.3	
QR サービス業(他に分類されないもの)	1,129		663		6		6		6		0		6		1,129		669		460		7.0		7.0		4.2	11.1	
事業所規模 = 100人以上																											
計	6,963		4,351		127		68		79		38		41		7,011		4,381		2,630		23.1		10.7		10.7	43.9	
TL 建設業	93,496		47,516		769		369		900		371		529		93,365		47,514		45,851		16.7		6.9		6.9	27.0	
DE 製造業	760		677		3		3		4		4		0		759		676		83		3.3		3.3		2.1	13.3	
FG 電気・ガス・熱供給・水道	43,360		28,910		286		167		230		136		94		43,416		28,941		14,475		4.1		1.4		1.4	9.5	
HI 運輸業	1,262		546		15		15		25		25		0		1,252		536		716		3.2		3.2		0.9	4.9	
HIJ 郵便業	45,049		21,882		349		241		1,088		705		768		43,925		21,418		22,507		37.6		37.6		18.2	56.1	
JKL 小売業	2,054		1,650		10		5		46		9		37		2,065		1,646		3,497		3.0		3.0		0.0	4.4	
LMN 不動産業	4,356		2,862		215		111		0		0		0		4,045		1,865		2,180		26.6		26.6		9.9	47.4	
LMNO 学術研究、専門・技術サービス業	18,060		7,539		703		86		526		483		43		17,321		7,311		10,010		69.4		69.4		60.6	75.9	
LMNO 宿泊業、飲食サービス業、娯楽業	8,294		5,499		65		65		319		130		189		8,040		2,665		5,375		46.8		46.8		37.8	51.2	
LMNOP 生活関連サービス業、娯楽業	8,936		3,346		41		0		0		0		0		8,977		3,346		5,631		22.7		22.7		14.4	21.7	
LMNOP 教育	22,130		3,802		422		54		589		54		535		21,963		3,802		18,161		30.6		30.6		23.8	32.0	
LMNOP 医療	2,057		789		0		0		0		0		0		2,057		789		1,268		12.1		12.1		0.0	19.6	
LMNOPQR サービス業(他に分類されないもの)	8,024		5,617		17		0		141		0		141		7,900		5,617		2,283		18.1		18.1		4.9	50.5	
事業所規模 = 100人以上																											
計	93,496		47,516		769		369		900		371		529		93,365		47,514		45,851		16.7		6.9		6.9	27.0	
DE 製造業	760		677		3		3		4		4		0		759		676		83		3.3		3.3		2.1	13.3	
FG 電気・ガス・熱供給・水道	43,360		28,910		286		167		230		136		94		43,416		28,941		14,475		4.1		1.4		1.4	9.5	
HI 運輸業	1,262		546		15		15		25		25		0		1,252		536		716		3.2		3.2		0.9	4.9	
HIJ 郵便業	45,049		21,882		349		241		1,088		705		768		43,925		21,418		22,507		37.6		37.6		18.2	56.1	
JKL 小売業	2,054		1,650		10		5		46		9		37		2,065		1,646		3,497		3.0		3.0		0.0	4.4	
LMN 不動産業	4,356		2,862		215		111		0		0		0		4,045		1,865		2,180		26.6		26.6		9.9	47.4	
LMNO 学術研究、専門・技術サービス業	18,060		7,539		703		86		526		483		43		17,321		7,311		10,010		69.4		69.4		60.6	75.9	
LMNO 宿泊業、飲食サービス業、娯楽業	8,294		5,499		65		65		319		130		189		8,040		2,665		5,375		46.8		46.8		37.8	51.2	
LMNOP 生活関連サービス業、娯楽業	8,936		3,346		41		0		0		0		0		8,977		3,346		5,631		22.7		22.7		14.4	21.7	
LMNOP 教育	22,130		3,802		422		54		589																		

平成 29 年 冬季賞与の結果（事業所規模 30 人以上）

毎月勤労統計調査では、夏と冬のそれぞれ3か月分の調査票をもとに、「特別に支払われた給与」のうち「賞与」として支給された給与を抜き出して集計し、賞与統計を作成している。

事業所規模 30 人以上の事業所で支給された平成 29 年冬季賞与の結果は次のとおりである。

支給事業所における労働者一人平均賞与額は、345,181 円で、前年に比べ 0.1% 減少し、所定内給与に対する平均支給月数は、1.21 か月分で前年と同水準となった。

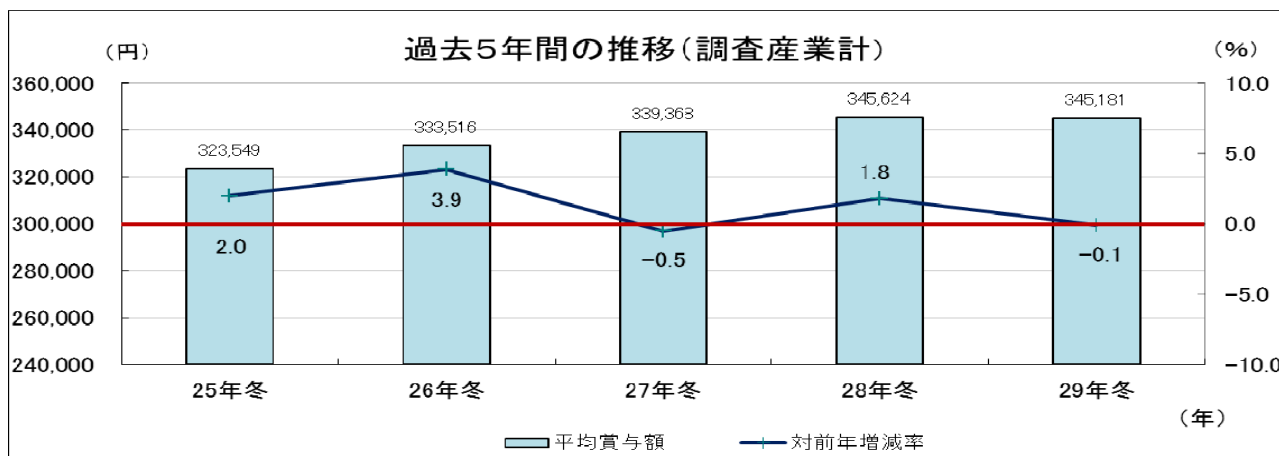
また、支給事業所数の割合は 89.2% で、前年を 2.1 ポイント上回り、支給事業所に雇用される労働者の割合は 89.8% で、前年を 2.8 ポイント上回った。

産業別に平均賞与額が多い順に並べると、電気・ガス・熱供給・水道業 703,411 円、教育、学習支援業 657,818 円、学術研究、専門・技術サービス業 636,018 円、金融業、保険業 454,876 円などとなった。

産 業 別 支 給 状 況

（集計期間：平成 29 年 11 月～平成 30 年 1 月）

産 業 分 類	支給事業所における労働者一人平均賞与額		支給事業所数割合		支給事業所に雇用される労働者の割合		所定内給与に対する平均支給月数	
	円	前年比 %	%	前年差 ポイント	%	前年差 ポイント	月	前年差 月
TL 調査産業計	345,181	-0.1	89.2	2.1	89.8	2.8	1.21	0.00
D 建設業	204,681	8.2	100.0	1.9	100.0	5.6	0.71	0.06
E 製造業	393,729	4.1	81.0	0.9	89.2	3.5	1.34	0.07
F 電気・ガス・熱供給・水道業	703,411	0.3	100.0	0.0	100.0	0.0	1.87	0.00
G 情報通信業	419,305	5.9	100.0	0.0	100.0	0.0	1.36	0.09
H 運輸業、郵便業	267,952	-2.3	85.9	13.9	93.2	7.1	1.10	-0.16
I 卸売業、小売業	114,641	-3.6	90.7	3.1	92.2	0.6	0.68	-0.03
J 金融業、保険業	454,876	-10.2	100.0	0.0	100.0	0.0	1.46	-0.25
K 不動産・物品賃貸業	114,955	-8.0	100.0	11.1	100.0	11.8	0.59	-0.04
L 学術研究等	636,018	22.8	100.0	0.0	100.0	0.0	1.78	0.32
M 宿泊業、飲食サービス業	64,082	6.1	79.3	-0.5	85.0	-1.4	0.32	-0.02
N 生活関連サービス業等	169,242	7.0	100.0	0.0	100.0	0.0	0.80	0.04
O 教育、学習支援業	657,818	1.0	100.0	0.0	100.0	0.0	1.99	0.03
P 医療、福祉	424,170	-7.6	96.0	0.6	83.9	3.1	1.50	-0.02
Q 複合サービス事業	375,410	-9.7	100.0	0.0	100.0	0.0	1.30	-0.26
R サービス業	127,789	-6.1	69.8	1.3	78.8	8.0	1.15	0.04



- （注）1. 「支給事業所における労働者一人平均賞与額」とは、賞与を支給した事業所の全常用労働者（当該事業所で賞与の支給を受けていない労働者も含む）の一人平均賞与支給額である。
2. 「支給事業所数割合」とは、事業所総数に対する賞与を支給した事業所数の割合である。
3. 「支給事業所に雇用される労働者の割合」とは、常用労働者総数に対する賞与を支給した事業所の全常用労働者数（当該事業所で賞与の支給を受けていない労働者も含む）の割合である。
4. 「所定内給与に対する平均支給月数」とは、賞与を支給した事業所ごとに算出した「所定内給与」に対する「賞与」の割合（支給月数）を単純平均したものである。
5. 「前年比」は、平成 27 年 1 月の調査事業所の抽出替えに伴い、平成 24 年～26 年の賞与増減率を改訂していることから、実数での単純な比率とは一致しない。

毎月勤労統計調査地方調査の説明

1 調査の目的

この調査は、統計法に基づく基幹統計であり、給与、労働時間及び雇用の動きについて山形県における変動を毎月明らかにすることを目的としています。

2 調査の対象

この調査の対象は、鉱業、採石業、砂利採取業、建設業、製造業、電気・ガス・熱供給・水道業、情報通信業、運輸業、郵便業、卸売業、小売業、金融業、保険業、不動産業、物品賃貸業、学術研究、専門・技術サービス業、宿泊業、飲食サービス業、生活関連サービス業、娯楽業、教育、学習支援業、医療、福祉、複合サービス事業、サービス業（他に分類されないもの）において、常時5人以上の常用労働者を雇用する県内全事業所の中から無作為抽出された事業所です。

- | | | |
|-------------------------|--------|-----|
| (1) 第一種事業所（常用労働者30人以上） | 抽出事業所数 | 355 |
| (2) 第二種事業所（常用労働者5人～29人） | 抽出事業所数 | 300 |

3 調査事項及び用語の解説

(1) 現金給与額

現金給与額……………所得税、社会保険料、組合費等を差し引く前の総額のことです。

現金給与総額……………「きまって支給する給与（定期給与）」と「特別に支払われた給与（特別給与）」の合計額です。

$$\text{現金給与総額} = \text{定期給与} + \text{特別給与}$$

きまって支給する給与（定期給与）……………基本給、家族手当、超過勤務手当などのように労働契約、就業規則等によってあらかじめ定められている支給条件、算定方法によって支給される給与のことです。

$$\text{定期給与} = \text{所定内給与} + \text{超過労働給与}$$

超過労働給与……………超過勤務手当、休日出勤手当、宿日直手当などです。

所定内給与……………「きまって支給する給与（定期給与）」のうち、超過労働給与以外のものを言います。

特別に支払われた給与（特別給与）……………ボーナス、ベースアップの差額追給分、3か月を超える期間で算定される手当、一時的突発的理由により支給される給与などです。

(2) 出勤日数

労働者が実際に出勤した日数のことです。有給であっても事業所に出勤しない日は出勤日になりませんが、1日のうち1時間でも就業すれば出勤日となります。

(3) 実労働時間

労働者が実際に労働した時間のことです。休憩時間は除かれますが、いわゆる手待ち時間は含めます。なお、本来の職務外として行われる宿日直の時間は含めません。

総実労働時間……………「所定内労働時間」と「所定外労働時間」の合計額です。

$$\text{総実労働時間} = \text{所定内労働時間} + \text{所定外労働時間}$$

所定内労働時間……………事業所の就業規則で定められた始業時刻と終業時刻との間の、休憩時間を除いた実労働時間です。

所定外労働時間……………早出、残業、臨時の呼出し、休日出勤等の労働時間です。

(4) 常用労働者

「常用労働者」とは、次のうち、いずれかに該当する労働者のことです。

イ 期間を定めずに雇われている者

ロ 1か月以上の期間を定めて雇われている者

なお、理事、重役等の役員や家族である従業者でも、常時事業所に勤務して毎月給与の支払いを受けている者は、労働者としています。

常用労働者……………**常用労働者 = 一般労働者 + パートタイム労働者**

パートタイム労働者……………「常用労働者」のうち、次のいずれかに該当する労働者のことです。

① 1日の所定労働時間が一般の労働者よりも短い者。

② 1日の所定労働時間が一般の労働者と同じで1週の所定労働日数が一般の労働者よりも少ない者。

一般労働者……………「常用労働者」のうち「パートタイム労働者」以外の者。

(5) 労働異動率

「労働異動率」は次の算式によって計算します。

$$\text{入(離)職率} = \frac{\text{当月の常用労働者の増加(減少)数}}{\text{前月末常用労働者数}} \times 100$$

4 調査結果の算定

この調査結果の数値は、調査事業所からの報告をもとにして本県の「規模5人以上のすべての事業所」に対応するよう復元して算定したものです。

利用上の注意

- (1) 「前年比」は、対前年同月増減率(%)を掲載しています。また、前年比などの増減率は、指数等をもとに算出しており、実数で計算した場合と必ずしも一致しません。
- (2) 調査事業所のうち30人以上の第一種事業所の抽出方法は、従来の2～3年に一度行う総入替え方式から、毎年1月分調査時に行う部分入替え方式に平成30年から変更しました。また、賃金、労働時間指数とその増減率は、総入替え方式のときに行っていた過去に遡った改訂は行いません。一方、常用雇用指数とその増減率は、経済センサスなどの全数調査により真の労働者数が得られた際に、これを労働者数推計のベンチマークとすることに伴う改訂を行うこととなり、平成30年1月分発表時に、平成26年経済センサス基礎調査の結果により過去に遡って改訂しました。
事業所規模5～29人の第二種事業所は、1年6か月間の調査期間であり、6か月ごとに3分の1の事業所の抽出替えを行っていますが、その際、指数等の遡及改訂は行っていません。
- (3) 平成29年1月分から、各指数は、平成27年平均を100とする平成27年基準に更新しました。これに伴い、平成29年以降と比較できるように、平成28年までの指数を平成27年平均が100となるように遡及改訂しました。なお、平成28年12月分までの増減率については遡及改訂しません。したがって、改訂後の指数で計算したものと一致しないことがあります。
- (4) 実質賃金指数 = 名目賃金指数 / 消費者物価指数 × 100
※消費者物価指数(持家の帰属家賃を除く総合指数)は山形県統計企画課調査の山形市分です。
- (5) 統計表の符号のうち、「X」は調査対象企業体が2以下のため、秘匿としたものです。
- (6) 常用労働者数については、調査結果に産業別、規模別の推計比率を掛けて県内分に拡大した推計値です。
- (7) 各指数等は、基準年の更新等に伴い将来改訂されることがあります。

☆毎勤はいろいろ役立つ情報源！

全 国 調 査 結 果	◇国民経済計算（GDP）の推計（雇用者所得のうち、賃金・俸給の推計）
	◇政府の「労働時間等の設定の改善に関する特別措置法」に基づく労働時間短縮に関する各種施策の実施における参考指標
	◇内閣府の「月例経済報告」（閣議報告）で使用 「景気動向指数」に使われるなど景気判断資料
	◇雇用保険や労災保険の保険給付額等の改定などで使用
	◇ベースアップ、時短交渉などの際の労使関係の資料
	◇政府の各種審議会（最低賃金審議会、食料・農業・農村政策審議会）の資料 公共料金改定の資料
	◇海外への日本紹介資料に使用 I L OやO E C Dなどの国際機関に定期的に提供
	◇民間研究機関の資料、学術研究資料
地 方 調 査 結 果	◇民事事件や交通事故などの遺失利益補償額等の算定資料
	☆県民経済計算の推計（雇用者所得のうち、賃金・俸給の推計）
	☆山形県景気動向指数の算定に使用
	☆山形県経済動向月例報告で使用

☆ホームページURL（山形県統計企画課のホームページ）

<http://www.pref.yamagata.jp/ou/kikakushinko/020052/>



この毎月勤労統計調査についてのお問い合わせは、下記にお願いします。

山形市松波二丁目8番1号 山形県企画振興部統計企画課
電話 (023) 630-2184