

毎勤でみた山形県の賃金・労働時間・雇用の動き



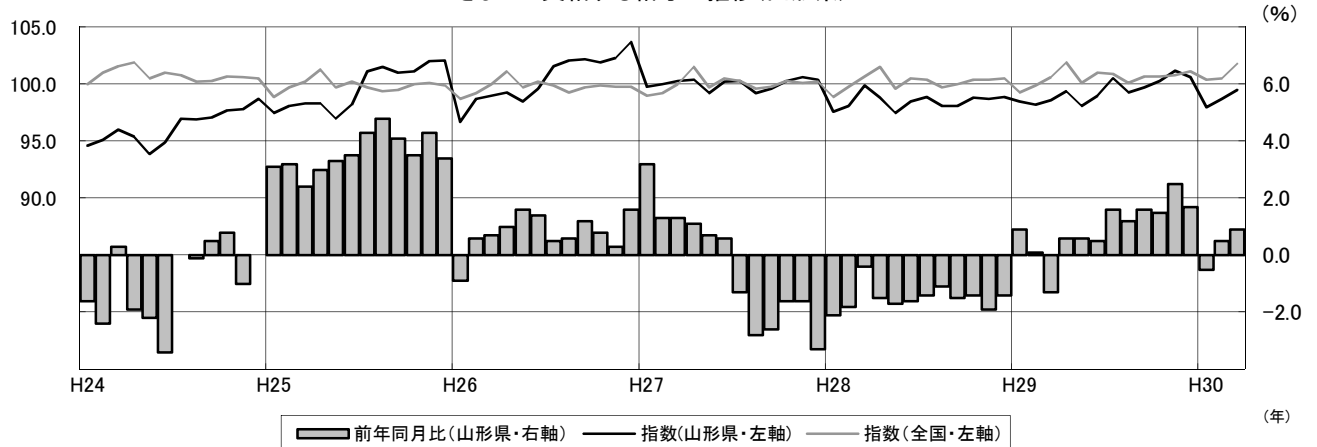
毎月勤労統計調査地方調査結果速報

平成30年3月分

〈主な動き：事業所規模5人以上〉

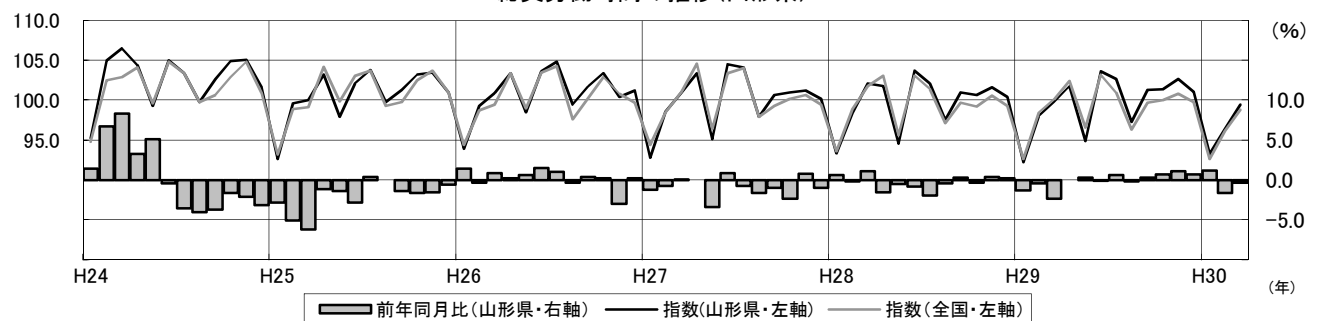
・賃金の動き (一人平均)	きまって支給する給与(※)	235,512 円	前年同月比	0.9% <増加>
	※きまって支給する給与=所定内給与+超過労働給与			
・労働時間の動き (一人平均)	総実労働時間	152.9 時間	前年同月比	-0.3% <減少>
	所定外労働時間	10.6 時間	前年同月比	1.0% <増加>
・雇用の動き	常用労働者数	372,365 人	前年同月比	2.2% <増加>

きまって支給する給与の推移(山形県)



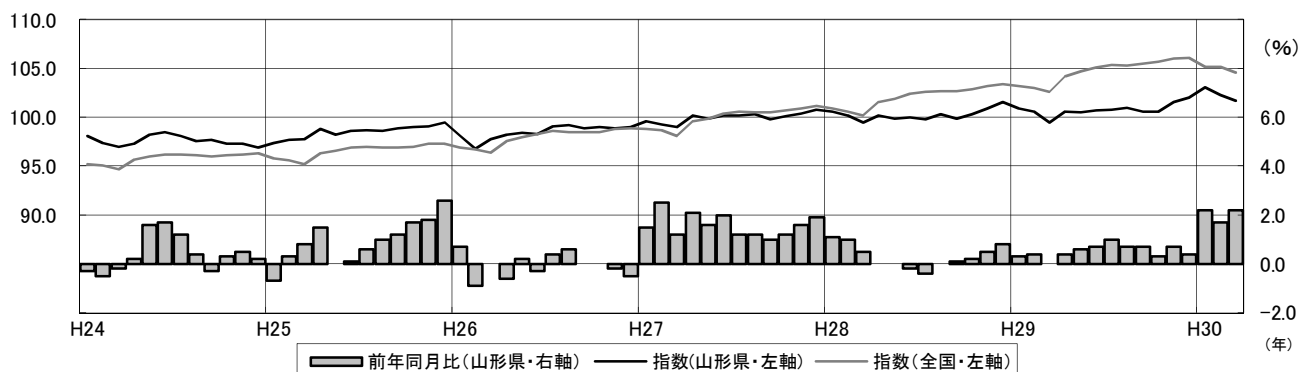
(H27=100)

総実労働時間の推移(山形県)



(H27=100)

常用雇用の推移(山形県)



目 次

調査結果の概要	1
指数の推移	4
前年比の推移	5
統 計 表	
第 1 表 名目賃金指数	7
第 2 表 実質賃金指数	10
第 3 表 労働時間指数	12
第 4 表 常用雇用指数	15
第 5 表 産業、性別常用労働者の 1 人平均月間現金給与額	16
第 6 表 産業、性別常用労働者の 1 人平均月間出勤日数 及び実労働時間	18
第 7 表 産業、性別常用労働者数及びパートタイム労働者比率	20
第 8 表 産業、性別常用労働者の 1 人平均月間現金給与額（事業所規模別）	22
第 9 表 産業、性別常用労働者の 1 人平均月間出勤日数 及び実労働時間（事業所規模別）	23
第 10 表 産業、性別常用労働者数及びパートタイム労働者比率（事業所規模別）	24
毎月勤労統計調査地方調査の説明	25

調査結果の概要

1 賃金の動き

3月の一人平均現金給与総額は規模5人以上で248,810円、前年同月比0.7%増（規模30人以上で278,608円、前年同月比0.9%増）となった。

このうち、きまって支給する給与は235,512円、前年同月比0.9%増（規模30人以上で261,807円、前年同月比2.2%増）、特別に支払われた給与は13,298円（規模30人以上で16,801円）となった。

分類別月間現金給与額

産 業	現金給与総額		きまって支給する給与		所定内給与		超過労働給与	特別給与	
	前年比		前年比		前年比			前年差	
(5人以上)	円	%	円	%	円	%	円	円	円
調査産業計	248,810	0.7	235,512	0.9	218,049	1.1	17,463	13,298	-309
建設業	286,823	3.7	262,199	-4.0	246,001	-2.5	16,198	24,624	21,300
製造業	259,683	0.8	249,567	3.3	220,986	3.9	28,581	10,116	-6,353
電気・ガス業	364,990	-2.2	364,564	-2.2	324,298	-0.8	40,266	426	194
情報通信業	356,451	-6.4	353,451	-7.2	324,058	-4.8	29,393	3,000	3,000
運輸業、郵便業	251,988	2.6	251,678	2.6	210,856	-0.7	40,822	310	132
卸売業、小売業	181,899	-3.8	177,911	-4.3	169,340	-5.2	8,571	3,988	923
金融業、保険業	288,267	-3.7	280,307	-1.2	268,416	-2.0	11,891	7,960	-7,501
不動産業、物品賃貸業	254,425	6.3	244,349	10.4	235,757	9.5	8,592	10,076	-8,186
学術研究等	303,828	7.3	303,683	7.4	281,743	9.6	21,940	145	-53
宿泊業、飲食サービス業	118,935	0.3	118,935	0.3	113,934	0.3	5,001	0	0
生活関連サービス業等	224,594	35.4	190,475	25.9	182,134	27.6	8,341	34,119	19,437
教育、学習支援業	336,914	15.7	332,951	16.2	327,811	16.7	5,140	3,963	-938
医療、福祉	299,443	-3.2	265,781	-2.1	249,526	-2.6	16,255	33,662	-4,181
複合サービス事業	257,862	-14.6	256,094	-5.6	245,055	-7.7	11,039	1,768	-29,150
サービス業	204,326	8.0	187,460	7.4	175,982	8.4	11,478	16,866	2,294
(うち30人以上)	円	%	円	%	円	%	円	円	円
調査産業計	278,608	0.9	261,807	2.2	237,992	2.1	23,815	16,801	-2,979
建設業	340,346	20.6	290,877	3.0	271,500	6.5	19,377	49,469	49,469
製造業	276,023	-2.0	264,042	1.2	229,887	1.1	34,155	11,981	-8,730
電気・ガス業	424,221	-5.9	423,633	-6.0	371,162	-3.8	52,471	588	249
情報通信業	420,337	12.3	418,111	11.6	378,803	9.5	39,308	2,226	2,226
運輸業、郵便業	235,711	-1.9	235,186	-2.0	197,653	-1.9	37,533	525	209
卸売業、小売業	183,695	15.3	173,612	10.3	164,891	9.5	8,721	10,083	8,106
金融業、保険業	316,372	-3.2	301,182	0.3	284,874	-1.2	16,308	15,190	-11,594
不動産業、物品賃貸業	184,664	4.5	184,664	5.2	173,129	2.9	11,535	0	-1,060
学術研究等	385,477	19.4	385,477	19.4	350,150	16.6	35,327	0	0
宿泊業、飲食サービス業	146,027	8.4	146,027	8.3	140,232	9.2	5,795	0	0
生活関連サービス業等	243,492	12.8	240,367	11.3	228,881	13.6	11,486	3,125	3,125
教育、学習支援業	362,445	4.7	355,561	5.2	348,115	5.8	7,446	6,884	-1,188
医療、福祉	333,369	-6.7	300,144	-3.1	278,099	-4.5	22,045	33,225	-14,233
複合サービス事業	256,598	-19.0	256,560	-8.9	242,954	-11.5	13,606	38	-35,198
サービス業	191,937	14.6	164,389	10.1	150,162	11.8	14,227	27,548	9,445

就業形態別月間現金給与額

産業、就業形態	現金給与総額		きまって支給する給与		所定内給与		超過労働給与	特別給与	
	前年比		前年比		前年比			前年差	
一般労働者	円	%	円	%	円	%	円	円	円
(5人以上)									
調査産業計	297,755	0.2	280,899	0.4	258,690	0.5	22,209	16,856	-556
製造業	276,190	-0.4	265,241	2.4	233,926	2.9	31,315	10,949	-7,537
卸売業、小売業	255,218	-7.4	248,202	-8.1	234,252	-9.4	13,950	7,016	1,391
医療、福祉	344,631	-2.7	305,048	-1.6	285,021	-2.1	20,027	39,583	-4,695
(うち30人以上)	円	%	円	%	円	%	円	円	円
調査産業計	318,984	-0.6	298,992	0.8	270,507	0.8	28,485	19,992	-4,092
製造業	285,362	-3.4	272,759	-0.2	237,014	-0.2	35,745	12,603	-9,775
卸売業、小売業	291,080	6.4	268,099	0.1	251,143	-0.5	16,956	22,981	17,414
医療、福祉	369,119	-5.1	332,590	-1.4	306,942	-2.9	25,648	36,529	-14,924
パートタイム労働者	円	%	円	%	円	%	円	円	円
(5人以上)									
調査産業計	93,396	0.1	91,394	0.1	89,001	0.4	2,393	2,002	31
製造業	102,626	1.2	100,438	-0.4	97,871	0.1	2,567	2,188	1,703
卸売業、小売業	86,137	-1.0	86,104	-1.0	84,559	-0.6	1,545	33	-22
医療、福祉	125,523	-0.9	114,651	-0.3	112,916	0.0	1,735	10,872	-796
(うち30人以上)	円	%	円	%	円	%	円	円	円
調査産業計	104,748	-2.5	101,687	-2.0	97,979	-1.8	3,708	3,061	-466
製造業	105,582	-9.9	104,949	-9.8	99,813	-9.9	5,136	633	-262
卸売業、小売業	99,903	-0.7	99,885	-0.6	97,590	-0.5	2,295	18	-108
医療、福祉	141,618	-11.3	126,114	-8.1	123,398	-8.3	2,716	15,504	-6,912

※事業所規模5人以上とは、第一種事業所（30人以上）及び第二種事業所（5人以上29人以下）を含む集計である。

2 労働時間の動き

3月の一人平均総実労働時間は規模5人以上で152.9時間、前年同月比0.3%減（規模30人以上で157.9時間、前年同月比0.5%減）となった。

このうち、所定内労働時間は142.3時間、前年同月比0.3%減（規模30人以上で144.9時間、前年同月比0.7%減）、所定外労働時間は10.6時間、前年同月比1.0%増（規模30人以上で13.0時間、前年同月比1.6%増）となった。

分類別月間実労働時間及び出勤日数

産 業	総実労働時間		所定内労働時間		所定外労働時間		出勤日数	
	時間	前年比 %	時間	前年比 %	時間	前年比 %	日	前年差 日
(5人以上)								
調査産業計	152.9	-0.3	142.3	-0.3	10.6	1.0	19.6	-0.1
建設業	172.0	0.1	161.9	0.3	10.1	-2.9	22.4	0.4
製造業	170.7	0.7	153.8	0.8	16.9	0.0	20.1	0.0
電気・ガス業	147.0	-4.5	134.7	-4.4	12.3	-3.8	19.1	-0.8
情報通信業	168.8	1.1	154.1	1.4	14.7	-2.0	20.2	0.1
運輸業、郵便業	182.8	4.0	160.0	0.5	22.8	37.3	21.4	0.7
卸売業、小売業	141.8	-0.2	134.5	-0.6	7.3	7.3	19.4	-0.3
金融業、保険業	146.5	-4.9	137.1	-6.6	9.4	28.7	19.0	-1.2
不動産業、物品賃貸業	154.9	-1.7	148.1	-1.2	6.8	-11.7	20.3	0.2
学術研究等	162.6	-1.0	148.1	4.5	14.5	-35.6	20.1	0.3
宿泊業、飲食サービス業	112.7	6.9	108.3	6.3	4.4	25.8	16.7	0.2
生活関連サービス業等	149.8	25.7	141.3	23.9	8.5	63.5	20.3	4.4
教育、学習支援業	139.1	-5.0	128.4	-6.0	10.7	10.3	17.7	-1.6
医療、福祉	143.5	-1.5	138.7	-1.2	4.8	-7.7	19.1	-0.2
複合サービス事業	150.8	-3.5	143.7	-5.7	7.1	87.0	19.8	-1.5
サービス業	150.6	-1.1	140.8	-0.8	9.8	-5.8	20.1	-0.1
(うち30人以上)								
調査産業計	157.9	-0.5	144.9	-0.7	13.0	1.6	19.5	-0.3
建設業	174.6	3.8	163.0	4.0	11.6	0.9	22.1	0.8
製造業	174.5	1.2	154.6	0.4	19.9	6.4	20.0	0.1
電気・ガス業	156.1	-5.9	141.1	-5.3	15.0	-11.8	19.1	-0.9
情報通信業	162.7	0.1	148.1	-1.5	14.6	19.7	20.0	-0.1
運輸業、郵便業	181.2	1.2	158.9	0.2	22.3	9.3	21.2	0.8
卸売業、小売業	137.7	3.8	130.4	3.5	7.3	12.3	19.6	-0.7
金融業、保険業	146.9	-2.7	135.0	-6.8	11.9	95.1	18.9	-0.9
不動産業、物品賃貸業	141.3	4.4	134.7	3.3	6.6	34.7	19.3	0.8
学術研究等	165.0	3.9	148.6	1.1	16.4	39.0	19.7	0.0
宿泊業、飲食サービス業	127.9	5.3	123.9	6.3	4.0	-20.0	18.8	0.7
生活関連サービス業等	150.7	-1.5	143.3	-1.3	7.4	-6.3	19.0	-0.3
教育、学習支援業	141.0	-10.3	131.0	-8.3	10.0	-31.0	18.2	-1.3
医療、福祉	148.3	-2.1	142.5	-1.9	5.8	-6.4	18.7	-0.7
複合サービス事業	155.1	0.6	146.8	-2.1	8.3	97.6	19.8	-1.1
サービス業	140.6	-3.3	129.4	-2.6	11.2	-11.8	19.0	-0.3

就業形態別月間実労働時間及び出勤日数

産業、就業形態	総実労働時間		所定内労働時間		所定外労働時間		出勤日数	
	時間	前年比 %	時間	前年比 %	時間	前年比 %	日	前年差 日
一般労働者								
(5人以上)								
調査産業計	171.3	-0.6	158.1	-0.6	13.2	0.7	20.6	-0.2
製造業	176.7	0.3	158.3	0.6	18.4	-1.5	20.3	0.1
卸売業、小売業	177.2	0.3	165.9	-0.5	11.3	11.9	21.5	-0.3
医療、福祉	157.8	-1.3	152.1	-1.0	5.7	-8.1	19.7	-0.3
(うち30人以上)								
調査産業計	170.8	-1.1	155.7	-1.2	15.1	0.7	20.1	-0.2
製造業	177.9	0.8	157.1	0.1	20.8	5.1	20.1	0.1
卸売業、小売業	170.7	-1.2	158.6	-2.4	12.1	17.5	20.5	-0.6
医療、福祉	158.3	-1.2	151.8	-1.0	6.5	-5.8	19.2	-0.6
パートタイム労働者								
(5人以上)								
調査産業計	94.5	-1.3	92.1	-0.9	2.4	-11.1	16.4	-0.1
製造業	113.4	-3.5	111.0	-2.7	2.4	-29.5	18.7	-0.2
卸売業、小売業	95.7	-5.8	93.6	-5.1	2.1	-30.1	16.7	-0.5
医療、福祉	88.3	1.1	87.2	0.9	1.1	22.2	16.7	0.0
(うち30人以上)								
調査産業計	102.2	-3.6	98.5	-3.5	3.7	-9.8	17.2	-0.6
製造業	113.5	-9.5	108.7	-8.7	4.8	-23.8	18.3	-0.7
卸売業、小売業	112.0	0.1	108.4	1.0	3.6	-21.8	18.8	-1.1
医療、福祉	94.3	-2.7	92.6	-2.7	1.7	6.2	15.8	-0.7

3 雇用の動き

3月の常用労働者数は規模5人以上で372,365人、前年同月比2.2%増（規模30人以上で203,819人、前年同月比1.7%増）となった。

また、常用労働者数中のパートタイム労働者の比率は23.8%で前年同月差0.7ポイント減（規模30人以上で18.7%、前年同月差2.2ポイント減）となった。

分類別常用労働者数及び労働異動率

産 業	常 用 労 働 者							
	本月末労働者数		入職率		離職率		パートタイム労働者比率	
	人	前年比	%	ポイント	%	ポイント	%	ポイント
(5人以上)								
調査産業計	372,365	2.2	1.32	0.21	1.94	-0.26	23.8	-0.7
建設業	22,910	4.8	1.33	0.54	0.36	-0.51	6.0	1.7
製造業	94,171	2.6	0.48	-0.22	0.85	0.00	9.5	-1.8
電気・ガス業	2,251	-6.7	1.46	-0.14	1.68	0.12	15.9	-1.0
情報通信業	3,316	2.2	1.21	1.21	0.76	-0.86	2.4	1.8
運輸業、郵便業	17,913	-4.6	1.57	0.78	1.54	-0.03	16.6	0.9
卸売業、小売業	64,672	6.8	1.55	-0.35	2.27	-0.73	43.0	-3.0
金融業、保険業	10,561	-2.3	0.84	-0.68	1.11	-0.51	10.5	-2.3
不動産業、物品賃貸業	2,683	-1.4	1.99	0.73	3.02	-1.43	29.8	1.5
学術研究等	6,089	-3.8	4.00	3.22	1.76	1.53	17.7	6.7
宿泊業、飲食サービス業	23,642	-0.4	3.16	0.10	4.41	-0.64	65.2	-5.7
生活関連サービス業等	11,384	14.8	6.18	3.62	3.68	-6.90	43.6	-11.9
教育、学習支援業	20,480	4.1	0.14	-0.12	4.84	2.43	16.9	-5.6
医療、福祉	66,399	1.2	0.74	0.14	1.59	-0.25	20.7	1.0
複合サービス事業	5,636	-14.3	4.39	3.59	6.64	1.96	18.5	15.0
サービス業	20,258	-0.7	1.19	0.17	1.52	-0.13	27.4	-1.8
(うち30人以上)								
調査産業計	203,819	1.7	0.97	0.13	1.94	0.07	18.7	-2.2
建設業	7,110	14.8	0.93	0.72	0.58	-0.38	5.4	4.6
製造業	71,676	2.2	0.58	0.01	0.92	-0.01	5.2	-2.6
電気・ガス業	1,629	-9.8	2.02	-0.32	2.33	0.05	2.9	1.3
情報通信業	2,034	-0.5	0.49	0.49	1.22	-1.04	1.9	1.1
運輸業、郵便業	10,617	-10.0	1.98	1.03	1.55	-1.22	20.3	-2.9
卸売業、小売業	21,026	15.6	1.41	-0.08	2.29	0.58	55.9	-10.0
金融業、保険業	5,409	1.8	0.61	-2.74	1.30	-2.26	17.6	5.2
不動産業、物品賃貸業	667	5.1	5.42	1.32	2.17	-1.50	37.9	0.9
学術研究等	1,911	-8.9	0.99	0.99	0.99	0.18	8.3	1.3
宿泊業、飲食サービス業	6,530	-0.7	2.99	-0.56	4.36	-1.28	56.6	-6.5
生活関連サービス業等	2,920	-7.3	2.28	1.67	7.08	5.58	26.5	-13.7
教育、学習支援業	11,651	3.2	0.24	0.21	7.13	5.88	19.5	-3.3
医療、福祉	44,596	2.0	0.71	0.37	1.62	-0.58	15.8	2.2
複合サービス事業	3,621	-21.0	0.22	-0.06	2.59	-0.18	22.0	19.2
サービス業	12,422	-2.9	1.95	0.85	1.97	-0.57	33.6	-4.4

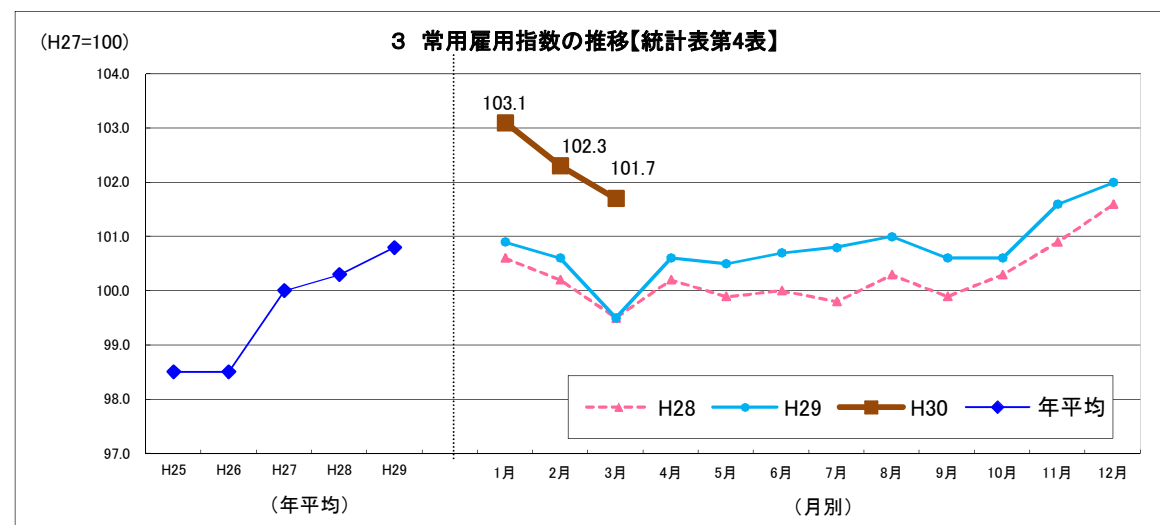
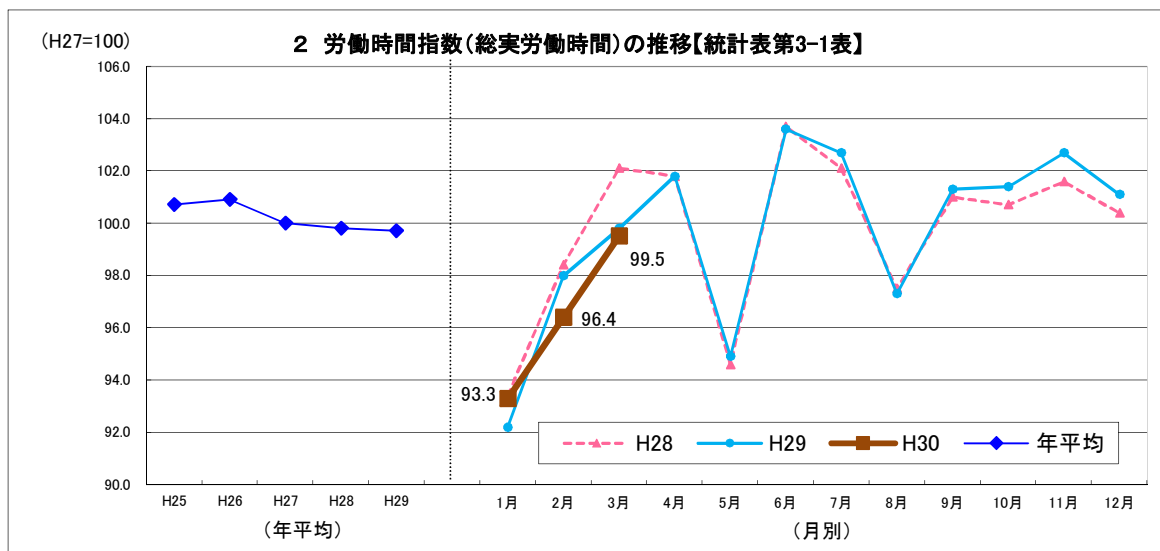
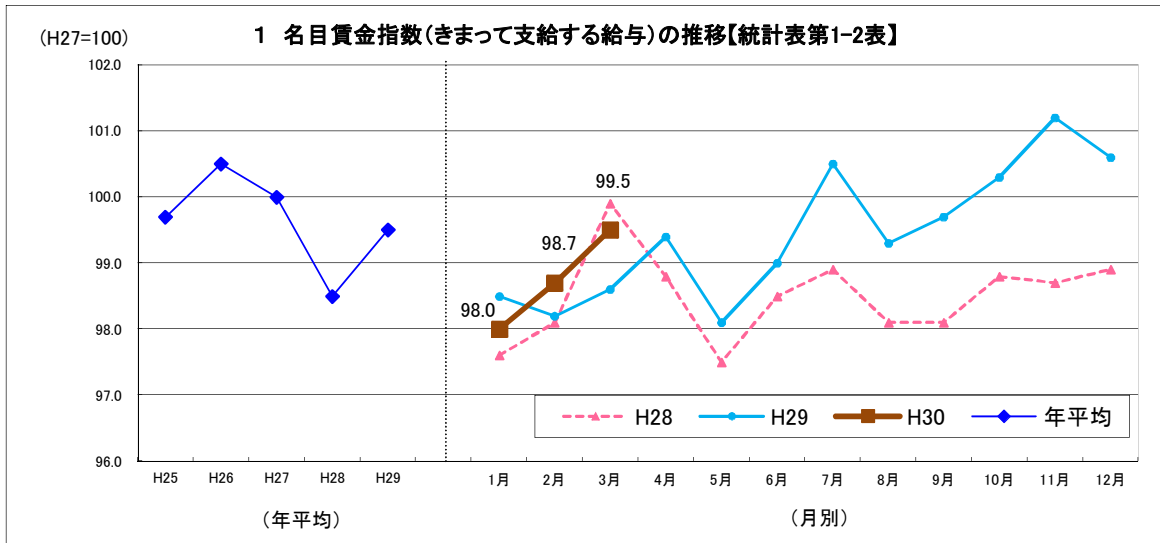
就業形態別常用労働者数

産業、就業形態	前月末労働者数	本月中の増加労働者数	本月中の減少労働者数	本月末労働者数	
				人	前年比
一般労働者					
(5人以上)					
調査産業計	284,391	2,117	2,890	283,728	1.7
製造業	85,494	387	622	85,254	0.6
卸売業、小売業	36,637	330	240	36,883	-1.0
医療、福祉	53,203	276	822	52,659	1.9
(うち30人以上)					
調査産業計	166,812	1,282	2,471	165,622	0.4
製造業	68,161	357	537	67,976	0.3
卸売業、小売業	9,238	218	182	9,275	-2.1
医療、福祉	37,953	223	609	37,568	0.5
パートタイム労働者					
(5人以上)					
調査産業計	90,280	2,846	4,379	88,637	-1.7
製造業	9,029	67	184	8,917	-4.7
卸売業、小売業	28,501	682	1,238	27,789	6.1
医療、福祉	13,765	218	241	13,740	-1.5
(うち30人以上)					
調査産業計	39,005	710	1,519	38,197	-3.2
製造業	3,759	62	126	3,700	-9.6
卸売業、小売業	11,975	81	304	11,751	1.7
医療、福祉	7,052	98	121	7,028	10.9

※一般労働者数及びパートタイム労働者数については、名義替え等による増減等のため、前月末+増加-減少が本月末労働者数と一致しないことがある。

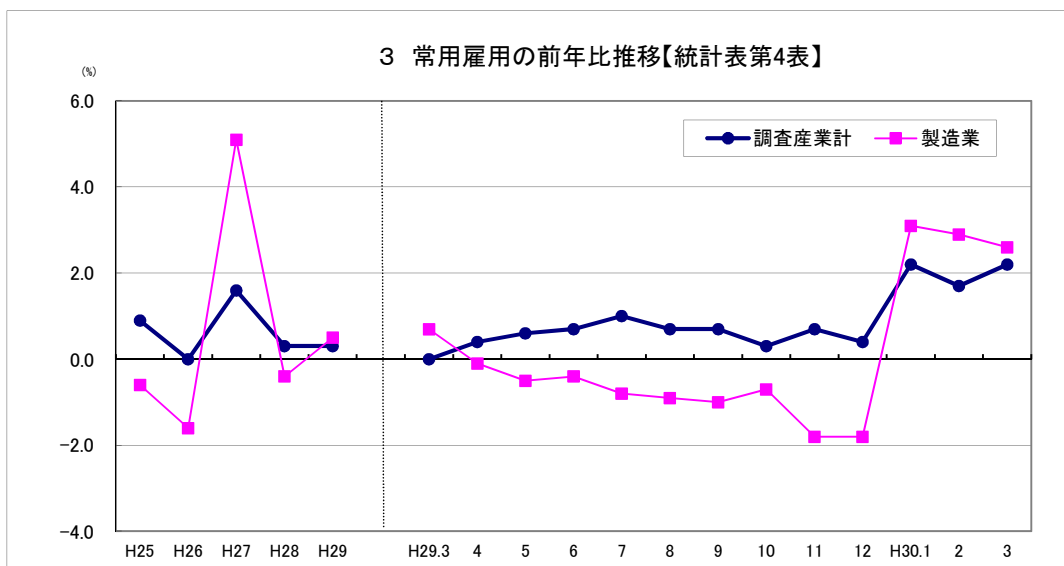
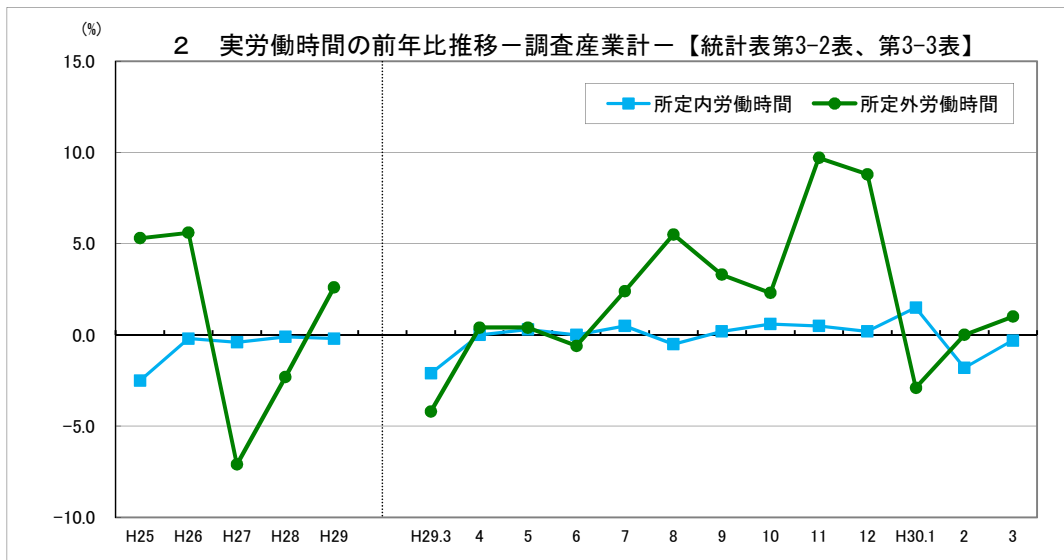
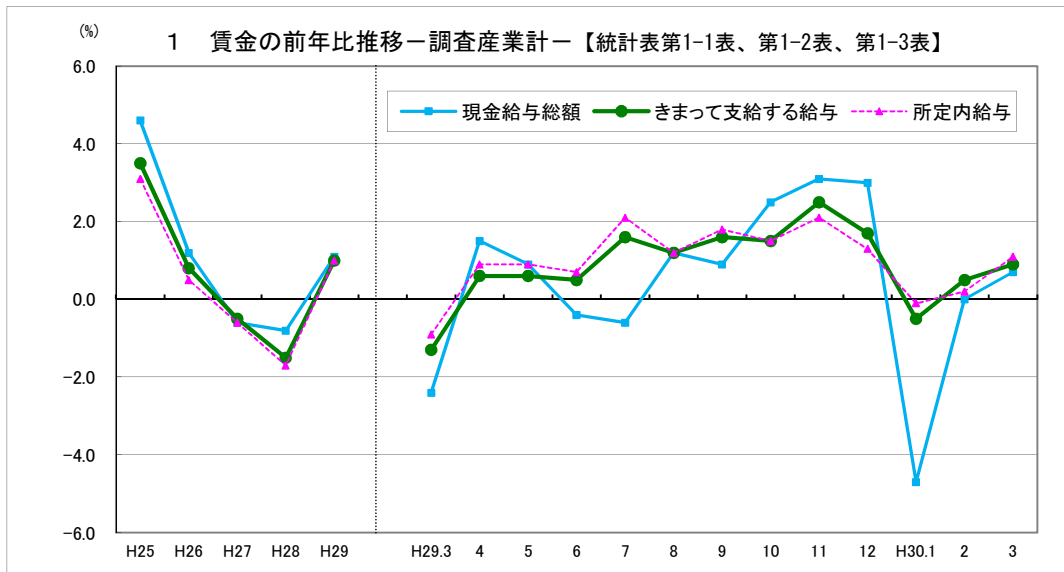
指数の推移

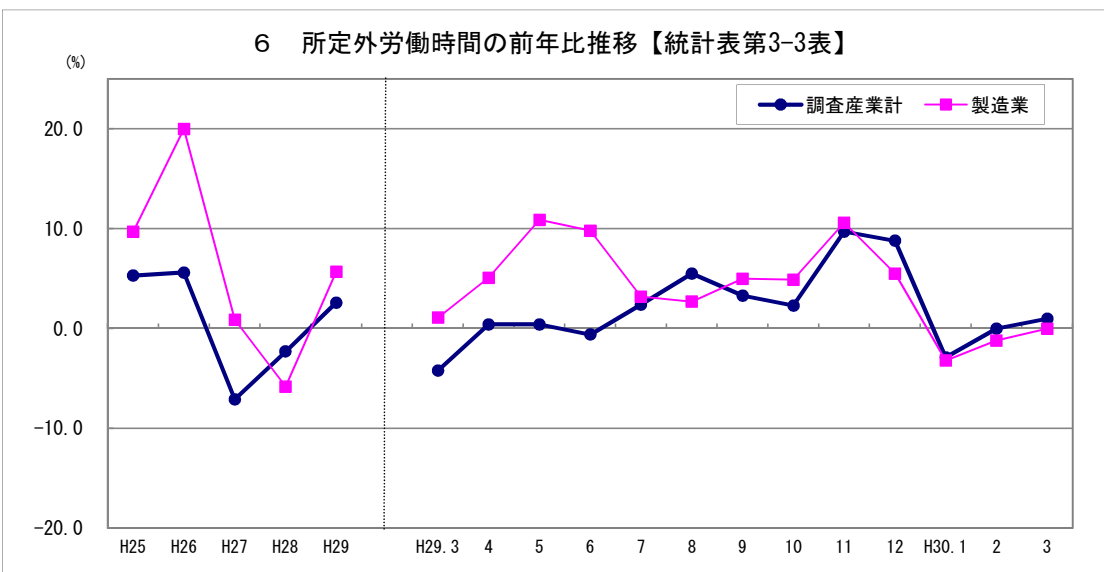
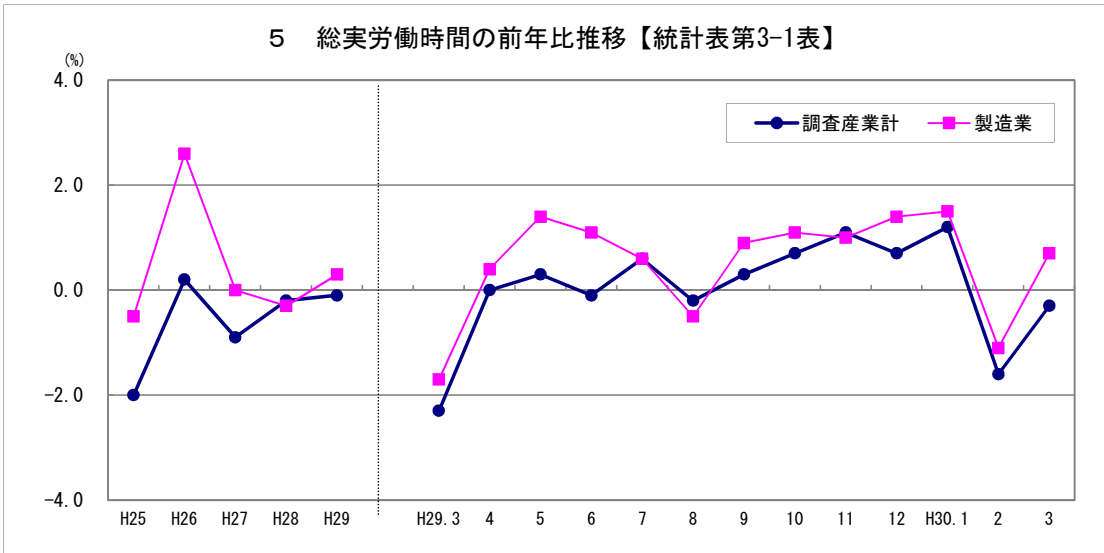
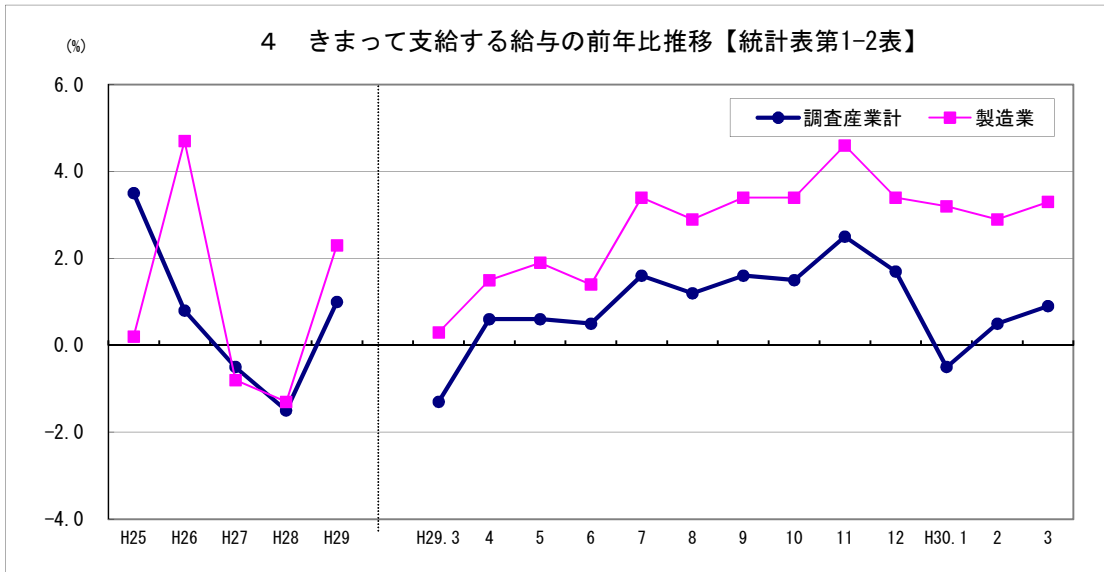
(事業所規模5人以上)



前年比の推移

(事業所規模5人以上)





第1-1表

名目賃金指数(現金給与総額)

H27=100

(事業所規模5人以上)

産業	平成29年												平成30年																											
	3月	4月	5月	6月	7月	8月	9月	10月	11月	12月	1月	2月	3月	3月	4月	5月	6月	7月	8月	9月	10月	11月	12月	1月	2月	3月														
TL 調査産業計	100.0	99.2	100.3	88.5	86.8	1.5	85.2	134.7	109.1	109.1	92.7	85.8	86.9	90.5	170.8	3.0	83.9	83.9	84.0	0.7	100.0	99.2	100.3	88.5	86.8	1.5	85.2	134.7	109.1	109.1	92.7	85.8	86.9	90.5	170.8	3.0	83.9	83.9	84.0	0.7
対前年増減率	-0.6	-0.8	1.1	-2.4	0.9	-0.4	0.9	-0.6	-0.6	1.2	0.9	0.9	2.5	3.1	5.9	0.9	-4.7	-4.7	0.0	0.7	100.0	99.2	100.3	88.5	86.8	1.5	85.2	134.7	109.1	109.1	92.7	85.8	86.9	90.5	170.8	3.0	83.9	83.9	84.0	0.7
D 建設業	100.0	108.5	106.0	99.1	102.7	115.5	105.4	98.8	98.8	112.9	93.5	93.5	91.4	94.6	152.2	100.6	100.6	98.2	102.8	100.0	108.5	106.0	99.1	102.7	115.5	105.4	98.8	98.8	112.9	93.5	93.5	91.4	94.6	152.2	100.6	100.6	98.2	102.8		
E 製造業	100.0	98.5	101.0	87.8	85.4	127.2	82.0	125.5	93.3	93.3	88.4	88.4	85.8	92.5	178.7	83.6	83.6	85.2	88.5	100.0	98.5	101.0	87.8	85.4	127.2	82.0	125.5	93.3	93.3	88.4	88.4	85.8	92.5	178.7	83.6	83.6	85.2	88.5		
F 電気・ガス業	100.0	105.0	92.7	74.0	76.8	184.5	75.9	69.8	73.0	72.7	72.7	72.7	74.1	74.6	186.5	77.1	77.1	76.0	72.4	100.0	105.0	92.7	74.0	76.8	184.5	75.9	69.8	73.0	72.7	72.7	72.7	74.1	74.6	186.5	77.1	77.1	76.0	72.4		
G 情報通信業	100.0	105.8	100.0	85.6	84.1	167.1	86.0	102.6	121.2	121.2	77.7	77.7	74.3	76.1	156.1	79.6	79.6	79.5	80.1	100.0	105.8	100.0	85.6	84.1	167.1	86.0	102.6	121.2	121.2	77.7	77.7	74.3	76.1	156.1	79.6	79.6	79.5	80.1		
H 運輸業、郵便業	100.0	94.7	90.6	81.8	80.5	112.7	78.9	92.2	89.4	89.4	80.5	80.5	86.3	85.7	139.8	80.2	80.2	80.3	83.9	100.0	94.7	90.6	81.8	80.5	112.7	78.9	92.2	89.4	89.4	80.5	80.5	86.3	85.7	139.8	80.2	80.2	80.3	83.9		
I 卸売業、小売業	100.0	99.4	101.9	88.0	95.7	122.0	90.9	124.4	97.8	97.8	84.9	84.9	85.6	102.7	151.9	81.1	81.1	79.7	84.7	100.0	99.4	101.9	88.0	95.7	122.0	90.9	124.4	97.8	97.8	84.9	84.9	85.6	102.7	151.9	81.1	81.1	79.7	84.7		
J 金融業、保険業	100.0	100.4	97.8	82.9	80.5	170.0	77.0	107.3	76.8	76.8	75.6	75.6	76.7	76.4	195.5	76.7	76.7	77.2	79.8	100.0	100.4	97.8	82.9	80.5	170.0	77.0	107.3	76.8	76.8	75.6	75.6	76.7	76.4	195.5	76.7	76.7	77.2	79.8		
K 不動産・物品賃貸業	100.0	93.0	98.1	91.5	85.5	102.9	102.9	95.0	102.3	102.3	92.0	92.0	83.9	98.0	138.1	84.6	84.6	84.5	97.3	100.0	93.0	98.1	91.5	85.5	102.9	102.9	95.0	102.3	102.3	92.0	92.0	83.9	98.0	138.1	84.6	84.6	84.5	97.3		
L 学術研究等	100.0	104.0	104.4	89.8	88.5	148.0	86.8	108.2	91.8	91.8	85.1	85.1	85.7	98.1	167.2	91.5	91.5	92.5	96.4	100.0	104.0	104.4	89.8	88.5	148.0	86.8	108.2	91.8	91.8	85.1	85.1	85.7	98.1	167.2	91.5	91.5	92.5	96.4		
M 宿泊業、飲食サービス業	100.0	101.1	106.3	97.4	96.9	109.6	100.4	116.0	117.2	117.2	104.1	104.1	106.0	108.9	127.8	103.2	103.2	94.6	97.7	100.0	101.1	106.3	97.4	96.9	109.6	100.4	116.0	117.2	117.2	104.1	104.1	106.0	108.9	127.8	103.2	103.2	94.6	97.7		
N 生活関連サービス業等	100.0	101.8	102.5	90.8	86.7	105.8	88.3	119.3	105.4	105.4	118.7	118.7	98.0	99.2	127.3	108.4	108.4	109.0	122.9	100.0	101.8	102.5	90.8	86.7	105.8	88.3	119.3	105.4	105.4	118.7	118.7	98.0	99.2	127.3	108.4	108.4	109.0	122.9		
O 教育、学習支援業	100.0	102.4	110.8	85.9	83.3	204.0	83.6	91.5	88.1	88.1	86.8	86.8	87.8	89.1	260.8	97.5	97.5	97.6	99.4	100.0	102.4	110.8	85.9	83.3	204.0	83.6	91.5	88.1	88.1	86.8	86.8	87.8	89.1	260.8	97.5	97.5	97.6	99.4		
P 医療、福祉	100.0	93.2	94.2	87.6	79.3	136.4	78.9	90.7	81.4	81.4	78.4	78.4	85.6	79.8	166.0	75.8	75.8	76.3	84.8	100.0	93.2	94.2	87.6	79.3	136.4	78.9	90.7	81.4	81.4	78.4	78.4	85.6	79.8	166.0	75.8	75.8	76.3	84.8		
Q 複合サービス事業	100.0	103.9	100.9	86.4	88.7	148.6	83.4	133.4	80.7	80.7	78.8	78.8	79.3	80.3	191.7	70.4	70.4	68.6	73.8	100.0	103.9	100.9	86.4	88.7	148.6	83.4	133.4	80.7	80.7	78.8	78.8	79.3	80.3	191.7	70.4	70.4	68.6	73.8		
R サービス業	100.0	111.4	117.1	109.0	106.2	127.9	105.5	133.6	114.5	114.5	107.3	107.3	110.7	116.0	173.8	105.3	105.3	106.9	117.7	100.0	111.4	117.1	109.0	106.2	127.9	105.5	133.6	114.5	114.5	107.3	107.3	110.7	116.0	173.8	105.3	105.3	106.9	117.7		

(事業所規模30人以上)

産業	平成29年												平成30年																											
	3月	4月	5月	6月	7月	8月	9月	10月	11月	12月	1月	2月	3月	3月	4月	5月	6月	7月	8月	9月	10月	11月	12月	1月	2月	3月														
TL 調査産業計	100.0	100.6	102.2	90.8	86.2	1.1	86.4	145.7	110.4	110.4	89.4	85.2	87.6	89.1	182.1	5.9	86.0	86.0	86.3	0.9	100.0	100.6	102.2	90.8	86.2	1.1	86.4	145.7	110.4	110.4	89.4	85.2	87.6	89.1	182.1	5.9	86.0	86.0	86.3	0.9
対前年増減率	1.4	0.7	1.6	-1.0	1.1	-0.2	1.6	-0.2	2.9	2.9	-0.9	-0.8	3.5	-1.4	5.9	0.9	-2.4	-2.4	1.5	0.9	100.0	100.6	102.2	90.8	86.2	1.1	86.4	145.7	110.4	110.4	89.4	85.2	87.6	89.1	182.1	5.9	86.0	86.0	86.3	0.9
D 建設業	100.0	98.1	101.7	91.3	84.8	115.3	115.3	117.3	90.4	90.4	100.3	91.2	89.4	92.0	162.7	103.9	103.9	100.7	110.1	100.0	98.1	101.7	91.3	84.8	115.3	115.3	117.3	90.4	90.4	100.3	91.2	89.4	92.0	162.7	103.9	103.9	100.7	110.1		
E 製造業	100.0	100.4	103.3	90.3	86.2	136.7	83.6	136.7	128.1	128.1	92.1	88.2	84.9	92.8	189.1	82.8	82.8	84.8	88.5	100.0	100.4	103.3	90.3	86.2	136.7	83.6	136.7	128.1	128.1	92.1	88.2	84.9	92.8	189.1	82.8	82.8	84.8	88.5		
F 電気・ガス業	100.0	102.2	102.4	81.2	83.9	204.0	82.6	204.0	74.9	74.9	80.9	80.1	81.9	83.5	211.6	81.5	81.5	80.7	76.4	100.0	102.2	102.4	81.2	83.9	204.0	82.6	204.0	74.9	74.9	80.9	80.1	81.9	83.5	211.6	81.5	81.5	80.7	76.4		
G 情報通信業	100.0	97.9	98.1	79.1	79.2	130.7	79.0	130.7	109.4	109.4	136.4	79.4	80.1	81.7	165.2	89.0	89.0	89.4	88.8	100.0	97.9	98.1	79.1	79.2	130.7	79.0	130.7	109.4	109.4	136.4	79.4	80.1	81.7	165.2	89.0	89.0	89.4	88.8		
H 運輸業、郵便業	100.0	96.1	96.3	85.7	85.6	147.6	83.5	147.6	90.9	90.9	84.3	79.7	90.7	88.5	157.1	82.7	82.7	82.1	84.1	100.0	96.1	96.3	85.7	85.6	147.6	83.5	147.6	90.9	90.9	84.3	79.7	90.7	88.5	157.1	82.7	82.7	82.1	84.1		
I 卸売業、小売業	100.0	106.5	110.6	98.5	104.1	113.9	113.9	120.7	129.2	129.2	107.0	94.3	94.6	95.1	161.5	107.5	107.5	104.8	113.6	100.0	106.5	110.6	98.5	104.1	113.9	113.9	120.7	129.2	129.2	107.0	94.3	94.6	95.1	161.5	107.5	107.5	104.8	113.6		
J 金融業、保険業	100.0	100.8	102.1	89.9	83.7	147.4	79.5	147.4	143.7	143.7	79.6	78.9	79.3	79.2	203.9	82.3	82.3	82.5	87.0	100.0	100.8	102.1	89.9	83.7	147.4	79.5	147.4	143.7	143.7	79.6	78.9	79.3	79.2	203.9	82.3	82.3	82.5	87.0		
K 不動産・物品賃貸業	100.0	99.5	99.8	88.5	87.0	153.3	92.3	153.3	95.9	95.9	111.9	82.6	85.7	85.6	138.0	96.0	96.0	94.6	92.5	100.0	99.5	99.8	88.5	87.0	153.3	92.3	153.3	95.9	95.9	111.9	82.6	85.7	85.6	138.0	96.0	96.0	94.6	92.5		
L 学術研究等	100.0	100.1	100.2	74.9	73.8	171.3	76.6	171.3	101.3	101.3	83.4	78.5	79.4	101.3	208.9	89.1	89.1	89.6	89.4	100.0	100.1	100.2	74.9	73.8	171.3	76.6	171.3	101.3	101.3	83.4	78.5	79.4	101.3	208.9	89.1	89.1	89.6	89.4		
M 宿泊業、飲食サービス業	100.0	101.5	100.5	93.4	94.5	113.8	102.2	113.8	105.2	105.2	98.2	92.5	97.0	100.9	125.3	100.1	100.1	94.1	101.2	100.0	101.5	100.5	93.4	94.5	113.8	102.2	113.8	105.2	105.2	98.2	92.5	97.0	100.9	125.3	100.1	100.1	94.1	101.2		
N 生活関連サービス業等	100.0	105.8	104.5	94.1	95.0	102.9	91.5	102.9	126.4	126.4	109.3	96.0	94.8	97.7	119.8	132.7	132.7	129.0	106.1	100.0	105.8	104.5	94.1	95.0	102.9	91.5	102.9	126.4	126.4	109.3	96.0	94.8	97.7	119.8	132.7	132.7	129.0	106.1		
O 教育、学習支援業	100.0	103.2	102.8	80.3	77.7	151.6	78.4	151.6	77.5	77.5	77.8	77.0	78.0	79.0	234.0	79.1	79.1	80.3	84.1	100.0	103.2	102.8	80.3</																	

(事業所規模5人以上)

産業	平成29年												平成29年平均	
	3月	4月	5月	6月	7月	8月	9月	10月	11月	12月	1月	2月		3月
TL 調査産業計	98.7	99.5	98.6	99.3	100.8	99.6	100.0	100.2	100.5	99.9	97.9	98.4	99.8	99.4
対前年増減率	-0.9	0.9	0.9	0.7	2.1	1.2	1.8	1.5	2.1	1.3	-0.1	0.2	1.1	1.0
D 建設業	109.4	106.8	104.0	107.7	103.8	103.2	105.6	103.8	104.2	105.0	106.4	106.6	106.7	105.6
E 製造業	98.7	100.3	98.6	100.7	103.6	101.7	103.3	102.8	103.1	103.3	101.2	102.3	102.5	101.0
F 電気・ガス業	98.8	91.4	91.8	91.6	86.6	90.1	90.2	90.1	90.4	91.1	90.6	93.9	89.1	90.4
G 情報通信業	102.8	101.9	104.5	105.8	92.6	92.1	92.6	91.8	92.7	93.6	98.7	98.7	97.9	97.9
H 運輸業、郵便業	96.0	93.3	94.2	94.1	96.6	95.7	93.4	97.2	96.8	94.7	87.0	88.3	95.3	94.3
I 卸売業、小売業	99.3	101.3	99.9	99.2	97.9	97.3	95.8	95.4	95.4	94.8	91.5	90.8	94.1	97.9
J 金融業、保険業	97.2	97.0	94.7	94.8	96.3	94.0	93.8	94.1	94.2	94.3	94.1	95.0	95.3	95.1
K 不動産・物品賃貸業	103.9	104.6	127.6	107.6	102.6	108.7	111.8	101.5	109.3	109.9	103.2	102.9	113.8	109.4
L 学術研究等	103.0	105.6	105.0	107.1	96.5	99.0	98.6	98.0	98.2	95.5	108.8	109.4	112.9	100.5
M 宿泊業、飲食サービス業	102.3	100.4	100.8	99.3	114.4	113.5	108.4	110.3	110.7	111.8	104.2	98.5	102.6	106.0
N 生活関連サービス業等	89.0	92.7	93.3	89.5	104.2	107.1	105.6	107.2	104.5	100.3	106.2	110.5	113.6	98.2
O 教育、学習支援業	107.4	104.8	105.2	105.2	111.4	111.2	111.2	111.9	113.2	111.9	124.4	123.6	125.3	108.9
P 医療、福祉	91.7	93.5	92.8	93.5	94.2	92.0	93.5	93.4	94.5	93.8	88.8	89.5	89.3	93.2
Q 複合サービス事業	98.0	100.6	99.6	99.4	97.9	97.7	98.8	98.2	99.4	99.8	85.4	85.1	90.5	99.0
R サービス業	111.3	113.7	111.5	114.7	118.4	118.1	118.4	122.2	119.9	118.7	117.3	119.5	120.7	115.8

(事業所規模30人以上)

産業	平成29年												平成29年平均	
	3月	4月	5月	6月	7月	8月	9月	10月	11月	12月	1月	2月		3月
TL 調査産業計	101.2	101.8	100.9	102.2	102.5	100.6	101.0	101.3	102.0	101.9	102.2	102.2	103.3	101.3
対前年増減率	0.0	1.3	1.6	1.5	2.1	0.3	0.7	0.4	1.3	0.9	2.2	1.8	2.1	0.9
D 建設業	101.1	98.3	96.6	104.1	102.2	100.6	103.0	101.3	101.6	102.2	113.8	108.7	107.7	100.7
E 製造業	102.0	103.4	102.0	103.8	104.0	102.2	103.4	102.7	103.1	103.1	101.6	102.9	103.1	102.6
F 電気・ガス業	98.6	99.7	99.9	100.1	93.2	100.3	100.0	99.5	101.0	101.3	96.0	100.6	94.9	99.5
G 情報通信業	99.6	99.8	99.6	98.2	99.6	98.8	99.7	100.0	100.1	99.9	110.8	111.0	109.1	99.4
H 運輸業、郵便業	101.3	98.3	100.9	100.5	99.8	98.1	92.5	101.3	100.0	100.1	91.1	89.6	99.4	98.4
I 卸売業、小売業	108.8	110.0	111.2	112.1	112.3	109.6	105.3	105.2	105.0	106.9	119.6	117.0	119.1	108.2
J 金融業、保険業	106.1	106.3	101.0	100.5	107.5	101.9	101.3	100.8	100.5	101.1	104.4	104.7	104.8	102.7
K 不動産・物品賃貸業	102.2	98.9	104.9	105.9	95.2	102.3	95.3	96.9	96.8	95.4	106.3	105.1	105.2	99.7
L 学術研究等	98.0	100.2	100.9	101.0	102.0	101.9	102.1	101.4	102.8	103.3	114.6	114.2	114.3	101.2
M 宿泊業、飲食サービス業	98.4	97.9	99.8	100.3	103.2	101.6	97.4	101.5	100.4	100.8	103.6	100.8	107.5	99.6
N 生活関連サービス業等	101.2	102.0	99.2	101.8	100.5	103.0	103.0	101.1	105.7	105.4	116.1	114.2	115.0	102.3
O 教育、学習支援業	101.4	99.3	100.2	100.8	100.4	101.3	100.6	101.2	102.4	100.9	102.8	103.5	107.3	101.0
P 医療、福祉	98.1	99.7	97.8	98.4	99.2	96.0	98.2	97.7	99.1	98.9	94.4	93.8	93.7	98.5
Q 複合サービス事業	99.7	101.6	100.5	99.9	100.4	100.0	99.6	101.5	100.9	103.5	78.3	79.1	88.2	100.5
R サービス業	99.4	99.7	97.6	103.8	103.3	102.7	103.5	105.2	105.8	103.2	108.4	108.2	111.1	101.7

第2-1表

実質賃金指数(現金給与総額)

H27=100

(事業所規模5人以上)

産業	平成27年平均		平成28年平均		平成29年平均		平成30年												
	平均	増減率	平均	増減率	平均	増減率	3月	4月	5月	6月	7月	8月	9月	10月	11月	12月	1月	2月	3月
TL 調査産業計	100.0	-1.1	99.7	99.8	99.8	99.8	88.5	86.3	84.8	133.8	108.8	92.1	85.2	86.3	89.9	168.9	82.5	82.8	88.1
				0.1			-3.3	0.5	0.0	-1.5	-1.5	-0.3	-0.1	1.6	2.2	2.0	-5.9	-1.8	-0.5
D 建設業	100.0		109.0	105.5	99.1	102.1	99.1	102.1	104.9	114.7	98.5	112.2	92.9	90.8	93.9	150.5	98.9	96.7	101.7
E 製造業	100.0		99.0	100.5	87.8	84.9	87.8	84.9	81.6	126.3	125.1	92.7	87.8	85.2	91.9	176.8	82.2	83.9	87.5
F 電気・ガス業	100.0		105.5	92.2	74.0	76.3	74.0	76.3	75.5	183.2	69.6	72.6	72.2	73.6	74.1	184.5	75.8	74.9	71.6
G 情報通信業	100.0		106.3	99.5	85.6	83.6	85.6	85.6	85.6	165.9	102.3	120.5	77.2	73.8	75.6	154.4	78.3	78.3	79.2
H 運輸業、郵便業	100.0		95.2	90.1	81.8	80.0	81.8	80.0	78.5	111.9	91.9	88.9	79.9	85.7	85.1	138.3	78.9	79.1	83.0
I 卸売業、小売業	100.0		99.9	101.4	88.0	95.1	88.0	90.4	90.4	121.2	124.0	97.2	84.3	85.0	102.0	150.2	79.7	78.5	83.8
J 金融業、保険業	100.0		100.9	97.3	82.9	80.0	82.9	76.6	168.8	107.0	107.0	76.3	75.1	76.2	75.9	193.4	75.4	76.1	78.9
K 不動産・物品賃貸業	100.0		93.5	97.6	91.5	85.0	91.5	85.0	102.4	94.3	104.9	101.7	91.4	83.3	97.3	136.6	83.2	83.3	96.2
L 学術研究等	100.0		104.5	103.9	89.8	88.0	89.8	86.4	86.4	147.0	107.9	91.3	84.5	85.1	97.4	165.4	90.0	91.1	95.4
M 宿泊業、飲食サービス業	100.0		101.6	105.8	97.4	96.3	97.4	99.9	108.8	115.7	115.7	116.5	103.4	105.3	108.1	126.4	101.5	93.2	96.6
N 生活関連サービス業等	100.0		102.3	102.0	90.8	86.2	90.8	87.9	105.1	118.9	118.9	104.8	117.9	97.3	98.5	125.9	106.6	107.4	121.6
O 教育、学習支援業	100.0		102.9	110.2	85.9	82.8	85.9	83.2	202.6	91.2	91.2	87.6	86.2	87.2	88.5	258.0	95.9	96.2	98.3
P 医療、福祉	100.0		93.7	93.7	87.6	78.8	87.6	78.8	78.5	90.4	90.4	80.9	77.9	85.0	79.2	164.2	74.5	75.2	83.9
Q 複合サービス事業	100.0		104.4	100.4	86.4	88.2	86.4	83.0	147.6	133.0	133.0	80.2	78.3	78.7	79.7	189.6	69.2	67.6	73.0
R サービス業	100.0		112.0	116.5	109.0	105.6	109.0	105.0	127.0	133.2	133.2	113.8	106.6	109.9	115.2	171.9	103.5	105.3	116.4

(事業所規模30人以上)

産業	平成27年平均		平成28年平均		平成29年平均		平成30年												
	平均	増減率	平均	増減率	平均	増減率	3月	4月	5月	6月	7月	8月	9月	10月	11月	12月	1月	2月	3月
TL 調査産業計	100.0	0.8	101.1	101.7	90.8	85.7	90.8	85.7	86.0	144.7	110.1	88.9	84.6	87.0	88.5	180.1	84.6	85.0	90.6
				0.6			-1.8	0.0	0.7	-1.3	2.0	-2.3	-1.9	2.7	-2.3	4.9	-3.6	-0.4	-0.2
D 建設業	100.0		98.6	101.2	91.3	84.3	91.3	84.3	114.7	116.5	90.1	99.7	90.6	88.8	91.4	160.9	102.2	99.2	108.9
E 製造業	100.0		100.9	102.8	90.3	85.7	90.3	85.7	83.2	135.7	127.7	91.6	87.6	84.3	92.2	187.0	81.4	83.5	87.5
F 電気・ガス業	100.0		102.7	101.9	81.2	83.4	81.2	83.4	82.2	202.6	74.7	80.4	79.5	81.3	82.9	209.3	80.1	79.5	75.6
G 情報通信業	100.0		98.4	97.6	79.1	78.7	79.1	78.7	78.6	129.8	109.1	135.6	78.8	79.5	81.1	163.4	87.5	88.1	87.8
H 運輸業、郵便業	100.0		96.6	95.8	85.7	85.1	85.7	85.1	83.1	146.6	90.6	83.8	79.1	90.1	87.9	155.4	81.3	80.9	83.2
I 卸売業、小売業	100.0		107.0	110.0	98.5	103.5	98.5	103.5	113.3	119.9	128.8	106.4	93.6	93.9	94.4	159.7	105.7	103.3	112.4
J 金融業、保険業	100.0		101.3	101.6	89.9	83.2	89.9	83.2	79.1	146.4	143.3	79.1	78.4	78.7	78.6	201.7	80.9	81.3	86.1
K 不動産・物品賃貸業	100.0		100.0	99.3	88.5	86.5	88.5	86.5	91.8	152.2	95.6	111.2	82.0	85.1	85.0	136.5	94.4	93.2	91.5
L 学術研究等	100.0		100.6	99.7	74.9	73.4	74.9	73.4	76.2	170.1	101.0	82.9	78.0	78.8	100.6	206.6	87.6	88.3	88.4
M 宿泊業、飲食サービス業	100.0		102.0	100.0	93.4	93.9	93.4	93.9	101.7	113.0	104.9	97.6	91.9	96.3	100.2	123.9	98.4	92.7	100.1
N 生活関連サービス業等	100.0		106.3	104.0	94.1	94.4	94.1	94.4	91.0	102.2	126.0	108.6	95.3	94.1	97.0	118.5	130.5	127.1	104.9
O 教育、学習支援業	100.0		103.7	102.3	80.3	77.2	80.3	77.2	78.0	214.1	77.3	77.3	76.5	77.5	78.5	231.5	77.8	79.1	83.2
P 医療、福祉	100.0		100.1	99.3	94.0	83.1	94.0	83.1	81.9	149.8	95.0	79.5	81.1	90.6	82.5	175.0	79.2	79.0	86.7
Q 複合サービス事業	100.0		103.8	101.6	89.8	94.8	89.8	94.8	80.6	140.2	124.5	83.9	79.7	82.4	81.5	199.7	64.8	63.6	71.9
R サービス業	100.0		101.3	103.7	101.8	91.9	101.8	96.9	108.9	119.0	119.0	104.0	94.5	95.7	106.3	146.6	96.9	96.1	115.4

第2-2表

実質賃金指数(きまって支給する給与)

H27=100

(事業所規模5人以上)

産 業	平成29年												平成29年 平均	
	3月	4月	5月	6月	7月	8月	9月	10月	11月	12月	1月	2月		3月
TL 調査産業計	98.6	98.8	97.6	98.3	100.2	98.7	99.0	99.6	100.5	99.5	96.4	97.2	98.4	99.0
対前年増減率	-2.2	-0.5	-0.4	-0.6	0.7	-0.3	0.5	0.7	1.6	0.8	-1.8	-1.3	-0.2	0.0
D 建設業	111.5	105.4	103.3	108.0	105.0	102.9	105.7	103.2	106.8	108.8	109.1	110.2	105.8	106.8
E 製造業	98.8	99.7	97.2	99.6	102.6	100.4	102.3	102.3	103.2	102.6	98.2	100.7	101.0	100.4
F 電気・ガス業	91.3	93.8	93.1	91.3	85.5	89.4	89.0	90.8	91.5	91.3	93.1	92.2	88.3	91.0
G 情報通信業	106.2	103.8	106.2	107.1	92.0	91.7	91.7	91.6	93.7	92.4	97.0	97.1	97.5	98.9
H 運輸業、郵便業	95.6	92.9	91.7	93.6	96.8	94.7	93.4	97.2	99.2	98.1	91.8	92.4	97.0	94.9
I 卸売業、小売業	98.0	100.2	98.5	97.5	97.4	97.3	94.9	95.6	95.5	94.9	90.0	88.8	92.8	97.2
J 金融業、保険業	96.8	96.7	94.4	94.5	95.8	93.2	92.5	93.8	93.3	92.8	92.9	93.6	94.6	94.5
K 不動産・物品賃貸業	95.7	95.9	115.5	98.1	94.9	99.7	103.2	94.1	101.9	101.5	94.2	94.3	104.5	100.5
L 学術研究等	107.6	103.2	103.3	106.6	98.2	100.1	101.1	102.0	101.4	97.0	107.9	109.3	114.3	102.2
M 宿泊業、飲食サービス業	102.0	100.1	100.7	98.7	114.8	113.5	108.2	109.6	110.2	110.9	103.0	97.5	101.2	105.7
N 生活関連サービス業等	88.7	92.3	94.1	90.2	102.5	104.7	102.8	104.4	100.9	96.2	101.4	105.5	110.5	96.7
O 教育、学習支援業	106.8	104.5	105.1	103.8	110.2	109.2	108.9	110.1	111.5	109.6	121.0	120.7	122.7	107.7
P 医療、福祉	91.5	92.8	92.5	92.5	93.6	91.3	92.6	92.6	93.4	92.6	88.3	89.3	88.6	92.6
Q 複合サービス事業	97.2	99.6	99.1	99.1	97.1	97.6	98.0	98.3	99.9	99.6	86.4	84.6	90.8	98.7
R サービス業	110.9	112.9	110.3	113.5	117.9	117.0	117.3	121.1	119.8	117.5	113.7	116.2	117.8	114.9

(事業所規模30人以上)

産 業	平成29年												平成29年 平均	
	3月	4月	5月	6月	7月	8月	9月	10月	11月	12月	1月	2月		3月
TL 調査産業計	101.0	101.3	99.9	101.1	101.9	99.7	100.1	100.9	102.1	101.8	100.7	101.4	102.1	100.9
対前年増減率	-0.7	0.5	0.3	0.5	1.1	-0.8	-0.3	0.1	1.0	0.7	0.8	0.4	1.1	0.2
D 建設業	102.3	94.4	93.9	100.8	101.0	97.9	101.5	99.5	102.4	106.6	114.5	111.1	104.3	100.7
E 製造業	102.3	103.2	100.6	102.9	103.7	101.4	103.2	103.0	104.1	103.5	99.2	102.1	102.4	102.4
F 電気・ガス業	100.3	102.6	101.5	99.2	91.7	99.1	98.2	100.5	102.4	101.4	98.5	98.0	93.3	99.9
G 情報通信業	99.2	98.6	98.5	97.3	99.3	98.8	98.8	99.7	101.7	98.9	109.7	110.4	109.5	99.0
H 運輸業、郵便業	100.0	98.1	96.9	98.9	98.6	96.7	92.4	100.5	102.0	104.7	94.5	94.2	96.9	98.1
I 卸売業、小売業	107.8	109.3	109.7	110.6	111.9	109.5	103.8	104.1	104.0	106.5	117.1	114.4	117.6	107.4
J 金融業、保険業	105.7	106.5	101.3	100.9	107.2	101.2	100.2	100.8	100.6	100.1	103.6	103.9	104.8	102.5
K 不動産・物品賃貸業	101.9	99.6	105.4	106.2	94.9	101.5	94.5	98.1	98.1	95.3	109.2	108.0	106.0	99.9
L 学術研究等	97.1	95.1	98.3	98.3	101.0	99.1	101.1	102.2	103.9	102.2	113.6	114.5	114.6	99.6
M 宿泊業、飲食サービス業	99.3	98.3	100.3	100.5	104.1	102.3	97.5	101.1	100.3	100.1	101.1	98.4	106.3	100.6
N 生活関連サービス業等	100.1	100.4	96.9	99.0	99.6	101.5	101.4	100.1	103.2	102.4	109.1	107.6	110.2	100.6
O 教育、学習支援業	101.9	100.3	101.4	100.2	100.4	100.5	99.4	100.5	102.0	100.0	101.0	102.2	106.0	100.9
P 医療、福祉	97.3	98.7	97.6	97.2	98.3	94.9	96.8	96.6	98.0	97.3	94.4	94.2	93.3	97.7
Q 複合サービス事業	99.0	100.4	99.5	98.8	99.5	99.0	99.0	101.6	101.2	103.4	80.0	78.8	89.2	100.0
R サービス業	99.7	99.6	97.7	103.6	103.3	102.5	103.7	105.1	106.1	102.7	105.5	105.5	108.6	101.6

(事業所規模5人以上)

産業	平成29年												平均	
	3月	4月	5月	6月	7月	8月	9月	10月	11月	12月	1月	2月		3月
TL 調査産業計	99.8	101.8	94.9	103.6	102.7	97.3	101.3	101.4	102.7	101.1	93.3	96.4	99.5	99.7
対前年増減率	-2.3	0.0	0.3	-0.1	0.6	-0.2	0.3	0.7	1.1	0.7	1.2	-1.6	-0.3	-0.1
D 建設業	107.9	106.0	92.3	110.1	107.5	98.9	107.5	103.6	109.9	110.6	96.2	108.2	108.0	104.5
E 製造業	100.4	103.4	92.4	105.0	103.1	94.2	102.3	101.1	103.6	102.7	90.9	100.6	101.1	100.0
F 電気・ガス業	100.9	102.6	94.2	103.3	92.2	95.3	95.9	99.0	97.8	95.4	91.6	92.1	96.4	97.0
G 情報通信業	100.0	102.0	99.4	108.1	105.6	100.8	105.6	102.5	108.2	105.2	94.5	101.9	104.6	103.6
H 運輸業、郵便業	100.9	101.7	97.8	104.4	105.5	99.3	103.4	106.3	106.7	107.1	104.6	101.0	104.9	102.5
I 卸売業、小売業	95.3	99.1	93.9	97.7	98.9	95.4	96.2	96.6	96.8	96.4	90.6	88.7	95.1	95.8
J 金融業、保険業	103.6	101.0	97.6	106.0	102.9	98.7	100.3	103.4	101.1	101.5	94.6	90.8	98.5	100.6
K 不動産・物品賃貸業	96.0	94.5	93.2	100.7	93.6	91.2	92.1	94.8	95.7	95.8	86.3	87.2	94.4	93.6
L 学術研究等	105.7	109.1	90.3	113.8	99.2	94.3	106.4	101.4	101.7	94.5	90.0	97.1	104.6	100.8
M 宿泊業、飲食サービス業	92.5	91.8	90.7	91.6	108.7	111.9	104.0	104.6	105.5	106.1	104.7	94.9	98.9	99.0
N 生活関連サービス業等	83.3	91.3	91.2	90.5	102.7	101.7	98.8	102.0	99.4	91.2	95.5	93.6	104.7	94.0
O 教育、学習支援業	108.7	109.9	107.9	117.6	107.8	91.5	107.5	112.2	110.5	102.4	96.0	98.4	103.3	106.5
P 医療、福祉	97.6	100.2	96.2	102.1	99.8	98.5	98.2	97.3	98.8	97.7	93.6	95.1	96.1	97.9
Q 複合サービス事業	109.3	103.0	104.3	113.3	104.2	103.1	102.2	107.5	105.0	108.0	97.0	95.9	105.5	104.5
R サービス業	104.5	102.8	95.8	106.2	105.1	101.8	104.5	106.5	106.1	101.1	95.8	99.7	103.3	102.4

(事業所規模30人以上)

産業	平成29年												平均	
	3月	4月	5月	6月	7月	8月	9月	10月	11月	12月	1月	2月		3月
TL 調査産業計	101.4	102.2	96.1	105.2	102.7	97.3	100.8	101.2	102.6	102.3	95.7	98.8	100.9	100.3
対前年増減率	-0.6	0.2	1.6	1.0	0.9	-0.2	0.2	1.2	1.4	1.8	2.7	-0.2	-0.5	0.5
D 建設業	102.1	98.0	85.4	104.4	101.3	91.1	103.9	101.1	102.1	107.8	101.6	102.5	106.0	99.3
E 製造業	101.9	104.0	92.7	105.9	104.4	95.2	103.1	101.8	105.4	103.8	92.9	102.4	103.1	100.8
F 電気・ガス業	107.8	107.3	100.1	107.3	92.9	101.0	97.4	108.2	102.9	99.4	97.1	92.3	101.4	101.5
G 情報通信業	102.7	106.8	100.7	106.7	109.0	102.2	107.3	105.1	111.4	106.3	95.3	101.1	102.8	104.3
H 運輸業、郵便業	103.2	99.8	99.4	105.0	102.6	100.1	101.2	104.6	105.6	111.9	105.4	103.6	104.4	102.4
I 卸売業、小売業	100.5	104.5	103.3	106.8	107.5	103.7	100.2	99.8	99.2	101.7	102.4	100.6	104.3	102.1
J 金融業、保険業	103.3	105.5	99.5	105.8	101.8	98.6	99.0	103.4	101.4	101.0	94.3	91.4	100.5	101.2
K 不動産・物品賃貸業	98.2	101.5	99.6	107.0	97.8	97.0	98.4	98.0	99.1	95.6	104.1	107.2	102.5	98.8
L 学術研究等	96.7	98.8	86.8	105.3	99.8	91.5	105.8	104.6	106.5	103.4	88.8	95.9	100.5	100.2
M 宿泊業、飲食サービス業	98.2	95.6	99.1	99.8	101.2	101.9	94.3	99.0	97.5	98.1	100.9	95.6	103.4	97.6
N 生活関連サービス業等	92.3	96.9	93.5	94.8	96.3	97.0	96.8	95.2	97.1	95.5	91.7	88.2	90.9	95.3
O 教育、学習支援業	107.7	105.8	105.8	114.1	104.0	88.8	101.2	107.3	102.7	98.7	88.5	90.4	96.6	102.9
P 医療、福祉	99.0	100.2	96.3	102.4	98.8	98.0	97.0	96.3	98.0	97.9	97.2	96.5	96.9	97.9
Q 複合サービス事業	103.0	96.7	98.5	105.4	97.7	97.5	99.4	104.2	100.1	102.8	97.0	95.4	103.6	99.4
R サービス業	101.5	100.9	97.1	105.9	103.4	103.8	103.1	104.6	104.9	101.3	95.0	96.0	98.1	101.7

第3-2表

労働時間指数(所定内労働時間)

H27=100

産業	平成29年												
	3月	4月	5月	6月	7月	8月	9月	10月	11月	12月	1月	2月	3月
TL 調査産業計	99.9	101.9	95.0	104.0	102.9	97.5	101.5	101.4	102.2	100.5	93.1	96.2	99.6
対前年増減率	-2.1	0.0	0.3	0.0	0.5	-0.5	0.2	0.6	0.5	0.2	1.5	-1.8	-0.3
D 建設業	106.3	106.6	92.1	109.3	105.8	98.2	106.5	103.1	107.4	106.5	91.1	103.5	106.6
E 製造業	100.2	103.9	92.4	105.4	103.7	94.5	102.5	100.9	103.2	102.7	90.9	100.1	101.0
F 電気・ガス業	101.3	101.1	93.8	105.0	93.6	96.4	96.8	97.7	96.6	95.3	89.4	93.2	96.8
G 情報通信業	101.5	108.0	97.3	106.9	105.5	100.1	104.9	101.2	106.5	104.3	94.0	101.8	102.9
H 運輸業、郵便業	102.8	102.8	98.6	105.2	105.4	100.6	104.4	106.7	105.3	104.0	101.7	99.0	103.3
I 卸売業、小売業	95.9	98.9	94.3	98.3	99.2	94.8	96.5	96.2	96.5	95.6	91.1	89.9	95.3
J 金融業、保険業	103.4	99.9	96.7	104.8	103.0	99.2	100.6	103.4	101.3	101.4	94.7	90.9	96.6
K 不動産・物品賃貸業	101.6	99.7	99.7	107.5	98.8	96.3	97.1	99.8	100.1	101.0	91.9	92.8	100.4
L 学術研究等	95.8	105.7	87.8	108.6	94.9	89.9	100.5	95.2	95.7	90.5	86.8	92.1	100.1
M 宿泊業、飲食サービス業	93.3	92.3	91.1	92.1	109.6	112.4	104.6	105.8	106.3	106.8	105.0	94.3	99.2
N 生活関連サービス業等	83.6	91.7	90.5	90.4	102.6	101.9	99.5	102.6	100.1	91.6	95.7	93.7	103.6
O 教育、学習支援業	111.0	110.9	108.2	119.8	109.0	92.7	109.2	114.0	112.3	104.5	96.8	98.3	104.3
P 医療、福祉	98.1	100.3	96.5	102.9	100.2	98.8	98.5	97.6	98.7	97.6	93.7	95.4	96.9
Q 複合サービス事業	110.1	102.7	104.8	112.4	103.3	103.7	101.9	106.8	103.7	106.7	94.9	93.9	103.8
R サービス業	104.6	103.0	96.1	106.6	105.0	101.6	104.2	106.3	105.5	101.1	97.1	100.9	103.8

(事業所規模30人以上)

産業	平成30年												
	3月	4月	5月	6月	7月	8月	9月	10月	11月	12月	1月	2月	3月
TL 調査産業計	101.6	102.4	96.2	105.8	102.9	97.4	101.0	100.9	101.9	101.3	95.5	98.4	100.9
対前年増減率	-0.7	-0.1	1.4	0.7	0.6	-0.6	0.1	1.0	0.7	1.1	2.7	-0.6	-0.7
D 建設業	100.8	100.7	86.0	106.8	101.5	92.1	103.9	101.9	100.2	103.2	96.5	97.9	104.8
E 製造業	101.8	104.4	92.9	106.6	104.7	95.1	103.0	101.2	104.5	103.1	92.3	101.2	102.2
F 電気・ガス業	108.5	105.0	99.6	109.5	94.5	102.6	98.3	106.0	100.4	98.8	94.8	94.1	102.8
G 情報通信業	102.6	107.3	99.5	105.9	108.1	100.5	105.5	102.8	108.9	104.1	93.7	100.2	101.1
H 運輸業、郵便業	105.4	100.7	99.6	106.0	103.3	101.9	103.2	105.6	104.7	107.8	103.4	101.9	105.6
I 卸売業、小売業	101.2	104.9	103.6	107.5	107.7	102.4	100.2	99.8	99.4	100.6	103.4	101.6	104.7
J 金融業、保険業	103.5	104.4	98.5	105.0	101.5	98.6	99.2	102.7	100.5	100.9	93.4	90.4	96.5
K 不動産・物品賃貸業	98.2	100.6	98.6	106.4	97.7	97.0	98.9	96.8	101.1	95.3	101.1	104.9	101.4
L 学術研究等	97.5	104.4	89.8	108.2	101.2	93.0	106.6	102.9	105.3	103.8	87.6	94.1	98.6
M 宿泊業、飲食サービス業	97.7	95.0	98.7	99.7	100.6	101.0	94.0	99.2	97.4	98.2	101.7	96.5	103.9
N 生活関連サービス業等	93.2	98.1	95.4	97.6	97.3	98.6	97.9	95.8	97.4	95.7	94.6	90.7	92.0
O 教育、学習支援業	108.8	104.4	103.5	115.2	103.2	87.4	101.8	107.7	103.0	99.2	91.2	92.8	99.8
P 医療、福祉	99.3	100.0	96.4	103.0	99.1	98.3	97.3	96.5	98.0	97.6	97.0	96.2	97.4
Q 複合サービス事業	103.9	97.3	99.1	106.2	98.0	97.8	99.4	103.1	98.8	101.5	94.6	92.8	101.7
R サービス業	101.3	100.3	96.3	105.6	103.0	103.5	101.9	103.6	103.9	100.6	95.5	96.5	98.7

第4表 常用雇用指数

産業	平成29年												平成30年													
	3月	4月	5月	6月	7月	8月	9月	10月	11月	12月	1月	2月	3月	3月	4月	5月	6月	7月	8月	9月	10月	11月	12月	1月	2月	3月
TL 調査産業計	99.5	100.6	100.5	100.7	100.8	101.0	100.6	100.6	101.6	102.1	103.1	102.3	101.7	99.5	100.6	100.5	100.7	100.8	101.0	100.6	100.6	101.6	102.1	103.1	102.3	101.7
対前年増減率	0.0	0.4	0.6	0.7	1.0	0.7	0.7	0.3	0.7	0.4	2.2	1.7	2.2	0.0	0.4	0.6	0.7	1.0	0.7	0.3	0.7	0.7	0.4	2.2	1.7	2.2
D 建設業	94.7	94.5	94.9	96.4	95.9	95.6	95.5	95.6	95.4	95.6	98.1	98.2	99.2	94.7	94.5	94.9	96.4	95.9	95.6	95.5	95.6	95.4	95.6	98.1	98.2	99.2
E 製造業	98.9	99.7	98.9	98.9	99.0	98.9	98.7	99.1	99.0	99.3	102.1	101.9	101.5	98.9	99.7	98.9	98.9	99.0	98.9	98.7	99.1	99.0	99.3	102.1	101.9	101.5
F 電気・ガス業	99.9	101.8	101.8	101.8	93.5	93.2	93.3	93.5	93.6	93.6	93.5	93.5	93.2	99.9	101.8	101.8	101.8	93.5	93.2	93.3	93.5	93.6	93.6	93.5	93.5	93.2
G 情報通信業	97.8	97.4	100.5	99.6	99.9	99.5	99.5	100.5	98.7	99.4	99.7	99.5	100.0	97.8	97.4	100.5	99.6	99.9	99.5	99.5	100.5	98.7	99.4	99.7	99.5	100.0
H 運輸業、郵便業	105.4	106.3	103.9	104.9	105.7	105.4	103.9	104.8	104.3	104.6	101.3	100.5	100.5	105.4	106.3	103.9	104.9	105.7	105.4	103.9	104.8	104.3	104.6	101.3	100.5	100.5
I 卸売業、小売業	99.8	102.6	102.7	102.6	103.2	103.9	103.4	102.5	104.0	104.4	109.5	107.4	106.6	99.8	102.6	102.7	102.6	103.2	103.9	103.4	102.5	104.0	104.4	109.5	107.4	106.6
J 金融業、保険業	98.8	100.1	98.6	98.6	98.5	97.8	96.5	97.6	97.6	97.7	97.3	96.8	96.5	98.8	100.1	98.6	98.6	98.5	97.8	96.5	97.6	97.6	97.7	97.3	96.8	96.5
K 不動産・物品賃貸業	98.2	98.4	97.7	97.8	96.4	97.8	98.6	96.4	96.4	98.0	97.7	97.8	96.8	98.2	98.4	97.7	97.8	96.4	97.8	98.6	96.4	96.4	98.0	97.7	97.8	96.8
L 学術研究等	111.3	113.4	113.4	113.3	114.3	118.0	118.1	117.1	120.3	118.0	110.4	104.8	107.1	111.3	113.4	113.4	113.3	114.3	118.0	118.1	117.1	120.3	118.0	110.4	104.8	107.1
M 宿泊業、飲食サービス業	102.1	102.3	104.0	104.4	103.6	104.5	103.9	102.9	104.7	108.7	106.9	103.0	101.7	102.1	102.3	104.0	104.4	103.6	104.5	103.9	102.9	104.7	108.7	106.9	103.0	101.7
N 生活関連サービス業等	95.1	94.5	95.9	98.3	99.0	100.4	97.1	96.4	112.4	112.5	109.4	106.6	109.2	95.1	94.5	95.9	98.3	99.0	100.4	97.1	96.4	112.4	112.5	109.4	106.6	109.2
O 教育、学習支援業	97.2	97.8	98.2	99.2	99.4	99.4	99.5	99.4	100.6	100.9	106.3	106.1	101.2	97.2	97.8	98.2	99.2	99.4	99.4	99.5	99.4	100.6	100.9	106.3	106.1	101.2
P 医療、福祉	100.8	102.7	101.7	101.6	101.6	101.7	102.1	102.2	103.1	103.2	103.0	102.9	102.0	100.8	102.7	101.7	101.6	101.6	101.7	102.1	102.2	103.1	103.2	103.0	102.9	102.0
Q 複合サービス事業	97.1	97.2	98.0	97.7	98.4	98.0	97.5	97.1	97.1	96.8	85.0	85.1	83.2	97.1	97.2	98.0	97.7	98.4	98.0	97.5	97.1	97.1	96.8	85.0	85.1	83.2
R サービス業	98.3	97.6	99.6	99.6	99.4	99.6	99.3	99.5	99.6	99.4	96.6	98.0	97.6	98.3	97.6	99.6	99.6	99.4	99.6	99.3	99.5	99.6	96.6	98.0	97.6	
産業	98.9	100.0	99.6	99.6	99.9	99.9	99.4	99.5	99.5	99.8	101.9	101.6	100.6	98.9	100.0	99.6	99.6	99.9	99.9	99.4	99.5	99.5	99.8	101.9	101.6	100.6
対前年増減率	0.1	-0.5	-0.4	-0.3	-0.1	-0.4	-0.6	-0.7	-0.8	-1.0	1.6	1.6	1.7	0.1	-0.5	-0.4	-0.3	-0.1	-0.4	-0.6	-0.7	-0.8	-1.0	1.6	1.6	1.7
D 建設業	95.1	96.4	96.4	99.5	100.2	99.8	99.5	99.5	99.3	98.6	109.4	108.8	109.2	95.1	96.4	96.4	99.5	100.2	99.8	99.5	99.5	99.3	98.6	109.4	108.8	109.2
E 製造業	97.8	98.5	98.3	98.2	98.2	98.1	97.8	98.3	98.1	98.1	100.5	100.3	100.0	97.8	98.5	98.3	98.2	98.2	98.1	97.8	98.3	98.1	98.1	100.5	100.3	100.0
F 電気・ガス業	100.0	102.8	102.8	102.8	90.8	90.4	90.4	90.8	90.9	90.9	90.6	90.5	90.2	100.0	102.8	102.8	102.8	90.8	90.4	90.4	90.8	90.9	90.9	90.6	90.5	90.2
G 情報通信業	94.2	95.5	96.0	94.9	95.4	94.5	94.0	94.3	94.7	94.3	94.2	94.4	93.7	94.2	95.5	96.0	94.9	95.4	94.5	94.0	94.3	94.7	94.3	94.2	94.4	93.7
H 運輸業、郵便業	104.6	106.7	102.7	101.5	102.7	101.8	100.0	99.4	98.6	99.0	95.0	93.7	94.1	104.6	106.7	102.7	101.5	102.7	101.8	100.0	99.4	98.6	99.0	95.0	93.7	94.1
I 卸売業、小売業	94.2	94.3	93.8	94.4	94.7	96.1	95.1	94.4	94.1	96.1	110.8	109.9	108.9	94.2	94.3	93.8	94.4	94.7	96.1	95.1	94.4	94.1	96.1	110.8	109.9	108.9
J 金融業、保険業	100.4	104.9	103.8	103.7	103.4	102.0	101.0	102.8	102.8	103.2	103.2	102.9	102.2	100.4	104.9	103.8	103.7	103.4	102.0	101.0	102.8	102.8	103.2	103.2	102.9	102.2
K 不動産・物品賃貸業	102.2	100.4	101.1	105.9	105.5	105.9	103.3	103.5	103.1	105.5	105.5	104.0	107.4	102.2	100.4	101.1	105.9	105.5	105.9	103.3	103.5	103.1	105.5	105.5	104.0	107.4
L 学術研究等	102.3	101.3	101.3	101.0	100.7	101.4	101.5	102.2	103.5	103.2	93.7	93.2	93.2	102.3	101.3	101.3	101.0	100.7	101.4	101.5	102.2	103.5	103.2	93.7	93.2	93.2
M 宿泊業、飲食サービス業	100.1	98.6	99.2	99.6	101.6	102.0	99.6	100.5	102.2	105.0	103.1	100.8	99.4	100.1	98.6	99.2	99.6	101.6	102.0	99.6	100.5	102.2	105.0	103.1	100.8	99.4
N 生活関連サービス業等	100.6	106.7	104.5	103.5	103.5	103.8	102.7	100.9	100.6	99.5	99.2	98.0	93.3	100.6	106.7	104.5	103.5	103.5	103.8	102.7	100.9	100.6	99.5	99.2	98.0	93.3
O 教育、学習支援業	100.4	99.1	99.3	100.0	100.4	100.4	99.5	99.7	100.5	100.5	111.9	111.3	103.6	100.4	99.1	99.3	100.0	100.4	100.4	99.5	99.7	100.5	111.9	111.3	103.6	
P 医療、福祉	100.4	103.2	102.6	102.2	102.4	102.4	103.1	103.2	103.1	103.3	103.1	103.3	102.4	100.4	103.2	102.6	102.2	102.4	102.4	103.1	103.2	103.1	103.3	103.1	103.3	102.4
Q 複合サービス事業	98.0	98.3	98.6	98.0	99.2	98.5	97.7	96.9	96.9	96.3	79.2	79.3	77.4	98.0	98.3	98.6	98.0	99.2	98.5	97.7	96.9	96.9	96.3	79.2	79.3	77.4
R サービス業	100.7	99.2	101.9	102.4	102.3	102.6	102.1	101.7	101.9	101.6	97.2	97.8	97.8	100.7	99.2	101.9	102.4	102.3	102.6	102.1	101.7	101.9	101.6	97.2	97.8	97.8

平成30年3月

毎月勤労統計調査地方調査

第5-1表 産業、性別常用労働者の1人平均月間現金給与額(山形県)

	現金給与総額										きまって支給する給与			所定内給与	超過労働給与	特別に支払われた給与						
	計		男		女		計		男		女		計			男	女					
	計	男	女	計	男	女	計	男	女	計	男	女										
産業調査	248,810	299,808	195,722	235,512	287,163	181,744	218,049	17,463	13,298	12,645	13,978	248,810	299,808	195,722	235,512	287,163	181,744	218,049	17,463	13,298	12,645	13,978
建設業	286,823	299,668	195,908	262,199	274,394	175,879	246,001	16,198	24,624	25,274	20,029	286,823	299,668	195,908	262,199	274,394	175,879	246,001	16,198	24,624	25,274	20,029
製造業	259,683	307,036	180,994	249,567	294,966	174,126	220,986	28,581	10,116	12,070	6,868	259,683	307,036	180,994	249,567	294,966	174,126	220,986	28,581	10,116	12,070	6,868
電気・ガス・熱供給・水道業	364,990	415,336	160,378	364,564	414,806	160,378	324,298	40,266	426	530	0	364,990	415,336	160,378	364,564	414,806	160,378	324,298	40,266	426	530	0
情報通信業	356,451	417,265	244,260	353,451	414,081	241,601	324,058	29,393	3,000	3,184	2,659	356,451	417,265	244,260	353,451	414,081	241,601	324,058	29,393	3,000	3,184	2,659
運輸業、郵便業	251,988	270,259	157,754	251,678	269,983	157,265	210,856	40,822	310	276	489	251,988	270,259	157,754	251,678	269,983	157,265	210,856	40,822	310	276	489
卸売業、小売業	181,899	245,618	126,855	177,911	238,557	125,521	169,340	8,571	3,988	7,061	1,334	181,899	245,618	126,855	177,911	238,557	125,521	169,340	8,571	3,988	7,061	1,334
金融業、保険業	288,267	402,606	213,611	280,307	388,330	209,775	268,416	11,891	7,960	14,276	3,836	288,267	402,606	213,611	280,307	388,330	209,775	268,416	11,891	7,960	14,276	3,836
不動産業、物品賃貸業	254,425	334,950	165,876	244,349	325,017	155,643	235,757	8,592	10,076	9,933	10,233	254,425	334,950	165,876	244,349	325,017	155,643	235,757	8,592	10,076	9,933	10,233
学習研究、専門・技術サービス業	303,828	376,309	204,282	303,683	376,309	203,937	281,743	145	0	0	345	303,828	376,309	204,282	303,683	376,309	203,937	281,743	145	0	0	345
宿泊業、飲食サービス業	118,935	150,694	98,779	118,935	150,694	98,779	113,934	5,001	0	0	0	118,935	150,694	98,779	118,935	150,694	98,779	113,934	5,001	0	0	0
生活関連サービス業、娯楽業	224,594	239,546	215,141	190,475	238,095	160,366	182,134	8,341	34,119	1,451	54,775	224,594	239,546	215,141	190,475	238,095	160,366	182,134	8,341	34,119	1,451	54,775
教育、学習支援業	336,914	401,290	288,679	332,951	396,172	285,581	327,811	5,140	3,963	5,118	3,098	336,914	401,290	288,679	332,951	396,172	285,581	327,811	5,140	3,963	5,118	3,098
医療、福祉業	299,443	400,925	267,309	265,781	368,370	233,168	249,526	16,255	33,662	32,155	34,141	299,443	400,925	267,309	265,781	368,370	233,168	249,526	16,255	33,662	32,155	34,141
複合サービス事業	257,862	311,952	192,799	256,094	309,612	191,719	245,055	11,039	1,768	2,340	1,080	257,862	311,952	192,799	256,094	309,612	191,719	245,055	11,039	1,768	2,340	1,080
サービス業(他に分類されないもの)	204,326	258,380	130,155	187,460	231,258	127,361	175,982	11,478	16,866	27,122	2,794	204,326	258,380	130,155	187,460	231,258	127,361	175,982	11,478	16,866	27,122	2,794
食料品・たばこ業	210,031	282,036	153,111	199,239	267,087	145,606	184,911	14,328	10,792	14,949	7,505	210,031	282,036	153,111	199,239	267,087	145,606	184,911	14,328	10,792	14,949	7,505
繊維工業	155,610	234,765	139,877	155,610	234,765	139,877	149,293	6,317	0	0	0	155,610	234,765	139,877	155,610	234,765	139,877	149,293	6,317	0	0	0
家具・装具業	232,856	246,828	176,280	232,856	246,828	176,280	197,457	35,399	0	0	0	232,856	246,828	176,280	232,856	246,828	176,280	197,457	35,399	0	0	0
印刷・関連業	248,409	283,277	183,131	248,409	283,277	183,131	216,605	31,804	0	0	0	248,409	283,277	183,131	248,409	283,277	183,131	216,605	31,804	0	0	0
窯業・土石製品業	270,405	281,208	211,663	270,405	281,208	211,663	246,999	23,406	0	0	0	270,405	281,208	211,663	270,405	281,208	211,663	246,999	23,406	0	0	0
金属製品業	286,066	305,802	213,343	276,123	295,731	203,875	245,792	30,331	9,943	10,071	9,468	286,066	305,802	213,343	276,123	295,731	203,875	245,792	30,331	9,943	10,071	9,468
はん用機械器具業	386,059	437,142	241,833	284,913	323,398	176,257	251,128	33,785	101,146	113,744	65,576	386,059	437,142	241,833	284,913	323,398	176,257	251,128	33,785	101,146	113,744	65,576
生産用機械器具業	279,887	297,983	196,725	275,104	293,529	190,427	240,838	34,266	4,783	4,454	6,298	279,887	297,983	196,725	275,104	293,529	190,427	240,838	34,266	4,783	4,454	6,298
電子デバイス業	281,124	319,701	198,156	277,215	316,965	191,726	232,780	44,435	3,909	2,736	6,430	281,124	319,701	198,156	277,215	316,965	191,726	232,780	44,435	3,909	2,736	6,430
電気機械器具業	284,260	344,518	215,207	244,798	289,297	193,804	217,778	27,020	39,462	55,221	21,403	284,260	344,518	215,207	244,798	289,297	193,804	217,778	27,020	39,462	55,221	21,403
情報通信機械器具業	266,411	322,653	175,468	266,411	322,653	175,468	242,489	23,922	0	0	0	266,411	322,653	175,468	266,411	322,653	175,468	242,489	23,922	0	0	0
輸送用機械器具業	277,860	288,828	192,878	277,860	288,828	192,878	230,415	47,445	0	0	0	277,860	288,828	192,878	277,860	288,828	192,878	230,415	47,445	0	0	0
その他の製造業	268,635	329,061	187,716	268,635	329,061	187,716	232,168	36,467	0	0	0	268,635	329,061	187,716	268,635	329,061	187,716	232,168	36,467	0	0	0
I-1 卸売業	224,405	278,110	141,474	222,951	276,302	140,565	214,538	8,413	1,454	1,808	909	224,405	278,110	141,474	222,951	276,302	140,565	214,538	8,413	1,454	1,808	909
I-2 小売業	167,418	229,412	123,511	162,567	219,732	122,080	153,943	8,624	4,851	9,680	1,431	167,418	229,412	123,511	162,567	219,732	122,080	153,943	8,624	4,851	9,680	1,431
M75 宿泊業	149,687	189,551	114,517	149,687	189,551	114,517	146,185	3,502	0	0	0	149,687	189,551	114,517	149,687	189,551	114,517	146,185	3,502	0	0	0
P83 医療業	377,345	612,810	317,971	336,909	554,579	282,023	309,120	27,789	40,436	58,231	35,948	377,345	612,810	317,971	336,909	554,579	282,023	309,120	27,789	40,436	58,231	35,948
R91 職業紹介・労働者派遣業	202,966	238,356	169,629	201,950	236,858	169,068	179,547	22,403	1,016	1,498	561	202,966	238,356	169,629	201,950	236,858	169,068	179,547	22,403	1,016	1,498	561
R92 その他の事業	155,908	219,314	113,022	155,156	219,267	111,793	144,580	10,576	752	47	1,229	155,908	219,314	113,022	155,156	219,267	111,793	144,580	10,576	752	47	1,229

(単位:円)

事業所規模 = 5人以上

平成30年3月

毎月勤労統計調査地方調査

第5-2表 産業、性別常用労働者の1人平均月間現金給与額(山形県)

	産業	現金給与総額				きまって支給する給与				所定内給与	超過労働給与	特別に支払われた給与		
		計		女		計		女				計	男	女
		男	女	男	女	男	女							
TL	調査業	278,608	332,049	219,107	261,807	313,935	203,767	237,992	23,815	16,801	18,114	15,340		
D	建設業	340,346	348,788	268,144	290,877	300,072	212,233	271,500	19,377	49,469	48,716	55,911		
E	製造業	276,023	318,928	197,197	264,042	304,939	188,906	229,887	34,155	11,981	13,989	8,291		
F	電気・ガス・熱供給・水道業	424,221	455,376	215,613	423,633	454,700	215,613	371,162	52,471	588	676	0		
G	情報通信業	420,337	456,600	288,157	418,111	454,702	284,735	378,803	39,308	2,226	1,898	3,422		
H	運輸業、郵便業	235,711	255,887	141,673	235,186	255,413	140,913	197,653	37,533	525	474	760		
I	卸売業、小売業	183,695	264,486	130,261	173,612	242,725	127,902	164,891	8,721	10,083	21,761	2,359		
J	金融業、保険業	316,372	441,854	207,148	301,182	418,671	198,915	284,874	16,308	15,190	23,183	8,233		
K	不動産業、物品賃貸業	184,664	248,554	137,150	184,664	248,554	137,150	173,129	11,535	0	0	0		
L	学術研究、専門・技術サービス業	385,477	410,431	284,607	385,477	410,431	284,607	350,150	35,327	0	0	0		
M	宿泊業、飲食サービス業	146,027	193,369	115,525	146,027	193,369	115,525	140,232	5,795	0	0	0		
N	生活関連サービス業、娯楽業	243,492	302,012	183,926	240,367	297,827	181,881	228,881	11,486	3,125	4,185	2,045		
O	教育、学習支援業	362,445	420,852	310,660	355,561	412,749	304,857	348,115	7,446	6,884	8,103	5,803		
P	医療、福祉	333,369	446,363	290,267	300,144	416,112	255,908	278,099	22,045	33,225	30,251	34,359		
Q	複合サービス業(他に分類されないもの)	256,598	296,319	188,763	256,560	296,299	188,693	242,954	13,606	38	20	70		
R	サービス業(他に分類されないもの)	191,937	259,228	126,594	164,389	207,216	122,802	150,162	14,227	27,548	52,012	3,792		
E09.10	食料品・たばこ業	226,794	294,931	172,297	210,703	272,787	161,047	192,126	18,577	16,091	22,144	11,250		
E11	繊維工業	159,034	233,939	146,285	159,034	233,939	146,285	151,479	7,555	0	0	0		
E13	家具・装備品業	251,103	262,913	201,044	251,103	262,913	201,044	203,932	47,171	0	0	0		
E15	印刷・関連業	273,367	299,234	209,660	273,367	299,234	209,660	226,509	46,858	0	0	0		
E21	窯業・土石製品業	304,586	313,470	238,126	304,586	313,470	238,126	271,904	32,682	0	0	0		
E24	金属製品業	293,129	304,961	244,173	271,968	284,015	222,125	212,598	59,370	21,161	20,946	22,048		
E25	はん用機械器具業	405,410	479,894	240,839	277,322	325,385	171,129	238,793	38,529	128,088	154,509	69,710		
E26	生産用機械器具業	283,891	299,067	200,046	283,891	299,067	200,046	249,390	34,501	0	0	0		
E28	電子・電気機械器具業	286,258	317,648	207,669	286,228	317,644	207,574	238,030	48,198	30	4	95		
E29	電気通信機械器具業	304,765	391,678	224,329	255,555	315,172	200,381	229,426	26,129	49,210	76,506	23,948		
E30	情報通信機械器具業	299,705	329,939	220,822	299,705	329,939	220,822	270,540	29,165	0	0	0		
E31	輸送用機械器具業	277,860	288,828	192,878	277,860	288,828	192,878	230,415	47,445	0	0	0		
E32.20	その他の製造業	290,226	341,174	189,837	290,226	341,174	189,837	241,403	48,823	0	0	0		
I-1	卸売業	218,308	276,365	150,828	218,308	276,365	150,828	209,106	9,202	0	0	0		
I-2	小売業	172,225	258,472	125,398	158,801	225,696	122,481	150,240	8,561	13,424	32,776	2,917		
M75	宿泊業	171,693	217,766	131,996	171,693	217,766	131,996	167,039	4,654	0	0	0		
P83	医療業	436,667	655,123	364,228	380,369	589,561	311,001	343,969	36,400	56,298	65,562	53,227		
R91	職業紹介・労働者派遣業	200,099	236,327	167,025	198,964	234,625	166,407	174,145	24,819	1,135	1,702	618		
R92	その他のサービス業	128,250	163,119	108,123	127,251	163,050	106,587	117,560	9,691	999	69	1,536		

(単位:円)

平成30年3月 第6-2表 産業、性別常用労働者の1人平均月間出勤日数及び実労働時間(山形県)

毎月勤労統計調査地方調査

産業	出勤日数						総実労働時間						所定内労働時間						所定外労働時間					
	計		男		女		計		男		女		計		男		女		計		男		女	
	日	日	日	日	日	日	時間	時間	時間	時間	時間	時間	時間	時間	時間	時間	時間	時間	時間	時間	時間	時間	時間	
TL 調査業	19.5	20.1	18.9	171.0	143.4	144.9	157.9	171.0	143.4	144.9	153.1	135.9	13.0	17.9	7.5									
D 建設業	22.1	21.8	23.9	174.6	177.5	163.0	174.6	174.3	177.5	163.0	161.6	175.5	11.6	12.7	2.0									
E 製造業	20.0	20.2	19.7	174.5	161.6	154.6	174.5	181.6	161.6	154.6	157.4	149.4	19.9	24.2	12.2									
F 電気・ガス・熱供給・水道業	19.1	18.9	20.4	156.1	153.2	141.1	156.1	156.6	153.2	141.1	140.9	142.4	15.0	15.7	10.8									
G 情報通信業	20.0	20.1	19.6	162.7	157.2	148.1	162.7	164.1	157.2	148.1	148.7	145.7	14.6	15.4	11.5									
H 運輸業、郵便業	21.2	21.8	18.7	181.2	139.4	158.9	181.2	190.1	139.4	158.9	165.8	126.5	22.3	24.3	12.9									
I 卸売業、小売業	19.6	20.3	19.1	137.7	125.8	130.4	137.7	155.9	125.8	130.4	144.9	120.9	7.3	11.0	4.9									
J 金融業、保険業	18.9	19.3	18.6	146.9	136.9	135.0	146.9	158.4	136.9	135.0	143.1	127.9	11.9	15.3	9.0									
K 不動産業、物品賃貸業	19.3	20.1	18.7	141.3	132.0	134.7	141.3	153.6	132.0	134.7	143.8	127.9	6.6	9.8	4.1									
L 学術研究、専門・技術サービス業	19.7	19.6	19.9	165.0	158.2	148.6	165.0	166.7	158.2	148.6	148.8	147.7	16.4	17.9	10.5									
M 宿泊業、飲食サービス業	18.8	19.7	18.3	127.9	118.4	123.9	127.9	142.6	118.4	123.9	138.7	114.4	4.0	3.9	4.0									
N 生活関連サービス業、娯楽業	19.0	19.9	18.2	150.7	145.5	143.3	150.7	155.8	145.5	143.3	149.6	136.8	7.4	6.2	8.7									
O 教育、学習支援業	18.2	18.9	17.7	141.0	130.1	131.0	141.0	153.1	130.1	131.0	140.1	122.8	10.0	13.0	7.3									
P 医療、福祉	18.7	18.9	18.6	148.3	145.3	142.5	148.3	156.0	145.3	142.5	148.7	140.1	5.8	7.3	5.2									
Q 複合サービス事業	19.8	20.0	19.5	155.1	144.7	146.8	155.1	161.0	144.7	146.8	149.7	141.7	8.3	11.3	3.0									
R サービス業(他に分類されないもの)	19.0	19.7	18.3	140.6	123.3	129.4	140.6	158.5	123.3	129.4	143.3	115.9	11.2	15.2	7.4									
E09.10 食料品・たばこ業	20.1	21.1	19.3	164.8	154.1	150.5	164.8	178.2	154.1	150.5	159.9	143.0	14.3	18.3	11.1									
E11 繊維工業	20.9	21.5	20.8	167.8	166.6	160.4	167.8	175.1	166.6	160.4	164.8	159.6	7.4	10.3	7.0									
E13 家具・装備業	21.5	21.6	21.0	187.2	174.9	159.2	187.2	190.0	174.9	159.2	159.9	156.1	28.0	30.1	18.8									
E15 印刷業	21.6	21.8	21.3	201.1	195.9	171.5	201.1	203.2	195.9	171.5	172.3	169.5	29.6	30.9	26.4									
E21 窯業・土石製品	19.7	19.9	18.8	169.9	162.6	154.6	169.9	170.9	162.6	154.6	155.3	149.7	15.3	15.6	12.9									
E24 金属製品	21.0	21.1	20.5	194.3	179.7	156.3	194.3	197.8	179.7	156.3	158.4	147.6	38.0	39.4	32.1									
E25 はん用機械器具	20.1	20.4	19.4	177.2	154.9	156.6	177.2	187.2	154.9	156.6	160.0	149.1	20.6	27.2	5.8									
E26 生産用機械器具	19.8	19.9	19.2	175.8	154.9	155.1	175.8	179.5	154.9	155.1	156.2	148.9	20.7	23.3	6.0									
E28 電子機器	19.6	19.7	19.6	175.4	166.8	152.2	175.4	178.9	166.8	152.2	153.2	149.8	23.2	25.7	17.0									
E29 電気機械器具	19.4	19.6	19.2	163.3	156.7	147.1	163.3	170.4	156.7	147.1	149.6	144.7	16.2	20.8	12.0									
E30 情報通信機械器具	18.9	18.9	18.8	164.3	159.8	150.3	164.3	166.1	159.8	150.3	150.8	149.0	14.0	15.3	10.8									
E31 輸送機械器具	20.7	20.8	19.9	190.3	155.2	164.6	190.3	194.9	155.2	164.6	167.4	143.4	25.7	27.5	11.8									
E32.20 その他の製造業	19.4	19.7	18.7	179.3	157.0	148.0	179.3	190.7	157.0	148.0	152.0	140.2	31.3	38.7	16.8									
I-1 卸売業	20.5	20.8	20.2	153.4	140.5	145.9	153.4	164.5	140.5	145.9	155.8	134.4	7.5	8.7	6.1									
I-2 小売業	19.2	20.0	18.8	132.6	122.3	125.3	132.6	151.6	122.3	125.3	139.4	117.7	7.3	12.2	4.6									
M75 宿泊業	20.0	20.7	19.3	141.3	130.7	138.7	141.3	153.6	130.7	138.7	151.6	127.6	2.6	2.0	3.1									
P83 医療業	19.3	19.1	19.4	152.5	150.9	143.4	152.5	157.4	150.9	143.4	145.5	142.7	9.1	11.9	8.2									
R91 職業紹介・労働者派遣業	19.6	19.7	19.5	164.8	153.2	146.8	164.8	177.7	153.2	146.8	151.2	142.9	18.0	26.5	10.3									
R92 その他のサービス業	18.6	19.5	18.1	128.5	114.3	119.1	128.5	153.3	114.3	119.1	139.6	107.4	9.4	13.7	6.9									

平成30年3月

毎月勤労統計調査地方調査

第7-2表 産業、性別常用労働者数及びパートタイム労働者比率(山形県)

産業	前月末労働者数						本月中の増加労働者数						本月中の減少労働者数						本月末労働者数						パートタイム労働者比率	
	計			人			計			人			計			人			計			人			%	
	男	女	人	男	女	人	男	女	人	男	女	人	男	女	人	男	女	人	男	女	人	男	女	人	男	女
TL 調査業	205,817	108,341	97,476	1,992	901	1,091	2,215	203,819	107,467	96,352	18.7	8.5	30.2													
D 建設業	7,085	6,367	718	66	16	41	41	7,110	6,342	768	5.4	5.7	3.0													
E 製造業	71,920	46,588	25,332	419	242	177	230	71,676	46,397	25,279	5.2	1.6	11.6													
F 電気・ガス・熱供給・水道業	1,634	1,422	212	33	22	11	38	1,629	1,417	212	2.9	0.4	19.8													
G 情報通信業	2,049	1,605	444	10	0	10	6	2,034	1,599	435	1.9	0.0	9.0													
H 運輸業、郵便業	10,572	8,711	1,861	209	122	87	164	10,617	8,735	1,882	20.3	13.7	51.0													
I 卸売業、小売業	21,213	8,418	12,795	299	188	111	486	21,026	8,397	12,629	55.9	26.1	75.7													
J 金融業、保険業	5,447	2,533	2,914	33	11	22	46	5,409	2,519	2,890	17.6	2.8	30.6													
K 不動産業、物品賃貸業	646	281	365	35	5	30	7	667	279	388	37.9	15.1	54.4													
L 学術研究、専門・技術サービス業	1,911	1,532	379	19	14	5	19	1,911	1,532	379	8.3	6.9	14.0													
M 宿泊業、飲食サービス業	6,621	2,576	4,045	198	85	113	289	6,530	2,577	3,953	56.6	35.5	70.4													
N 生活関連サービス業、娯楽業	3,067	1,540	1,527	70	20	50	137	2,920	1,480	1,440	26.5	23.1	30.1													
O 教育、学習支援業	12,513	5,813	6,700	30	15	15	892	11,651	5,543	6,108	19.5	9.8	28.4													
P 医療、福祉	45,005	12,499	32,506	321	46	275	730	44,596	12,242	32,354	15.8	10.1	17.9													
Q 複合サービス事業	3,709	2,341	1,368	8	0	8	96	3,621	2,282	1,339	22.0	19.2	26.7													
R サービス業(他に分類されないもの)	12,425	6,115	6,310	242	115	127	245	12,422	6,126	6,296	33.6	14.7	52.1													
E09,10 食料・たばこ業	10,313	4,617	5,696	110	40	70	200	10,223	4,509	5,714	12.5	3.6	19.5													
E11 繊維業	4,839	702	4,137	0	0	0	25	4,814	702	4,112	7.1	7.8	7.0													
E13 家具・装具業	1,076	871	205	0	0	0	4	1,072	867	205	2.7	2.2	4.9													
E15 印刷・関連業	1,304	925	379	11	11	0	8	1,307	932	375	3.8	0.4	12.3													
E21 窯業・土石製品業	3,181	2,807	374	0	0	0	18	3,163	2,789	374	0.7	0.5	2.1													
E24 金属製品業	1,819	1,466	353	17	17	0	28	1,808	1,455	353	0.9	0.8	1.7													
E25 はん用機械器具業	2,463	1,680	783	16	8	8	54	2,425	1,685	740	6.4	0.1	20.7													
E26 はん用機械器具業	7,233	6,128	1,105	25	25	0	71	7,187	6,082	1,105	3.1	1.4	12.1													
E28 電子部品・素子製造業	9,703	6,940	2,763	62	33	29	44	9,721	6,940	2,781	2.7	0.2	8.8													
E29 電気機械器具業	4,918	2,367	2,551	45	13	32	36	4,927	2,365	2,562	10.1	2.1	17.5													
E30 情報通信機械器具業	3,296	2,382	914	10	6	4	19	3,287	2,377	910	0.5	0.2	1.3													
E31 情報通信機械器具業	5,076	4,496	580	22	22	0	26	5,072	4,492	580	5.0	2.8	21.7													
E32,20 その他製造業	2,516	1,670	846	15	8	7	24	2,507	1,662	845	8.3	6.0	12.9													
I-1 卸売業	5,249	2,818	2,431	35	30	5	20	5,264	2,833	2,431	29.5	11.0	51.0													
I-2 小売業	15,964	5,600	10,364	264	158	106	466	15,762	5,564	10,198	64.7	33.8	81.6													
M75 宿泊業	4,044	1,854	2,190	66	35	31	97	4,013	1,875	2,138	39.9	22.5	55.1													
P83 医療業	21,709	5,444	16,265	271	31	240	436	21,544	5,327	16,217	14.9	6.2	17.7													
R91 職業紹介・労働者派遣業	2,741	1,302	1,439	116	62	54	148	2,709	1,299	1,410	5.9	0.9	10.6													
R92 その他のサービス業	7,249	2,658	4,591	81	23	58	97	7,233	2,642	4,591	53.3	30.7	66.2													

平成30年3月

毎月労働統計調査地方調査

第8表 産業、性別常用労働者の1人平均月間現金給与額(山形県)

事業所規模 = 5~29人

(単位:円)

産業	現金給与総額		きまって支給する給与		所定内給与	超過労働給与	特別に支払われた給与		
	計	男	女	計			男	女	計
TL 調査業	212,634	169,399	156,953	252,192	193,837	9,751	9,046	5,502	12,446
D 建設業	262,632	276,756	249,237	262,417	234,476	14,761	13,395	14,339	7,208
E 電気業	207,653	262,480	203,476	257,601	192,645	10,831	4,177	4,879	3,317
F 気・ガス・熱供給・水道	x	x	x	x	x	x	x	x	x
G 情報業	253,511	201,325	249,266	294,350	235,849	13,417	4,245	6,975	2,195
H 運輸業	275,561	390,226	275,561	290,226	229,974	45,587	0	0	0
I 郵便業	181,032	238,299	179,984	236,941	171,485	8,499	1,048	1,358	744
J 金融業	258,631	342,576	258,295	343,923	218,789	7,233	336	653	187
K 不動産業	276,870	356,310	263,552	343,921	255,907	7,645	13,318	12,389	14,476
L 学術研究、専門・技術サービス業	265,878	349,543	265,665	349,543	249,947	15,718	213	0	406
M 宿泊業、飲食サービス業	108,588	134,187	108,588	134,187	103,890	4,698	0	0	0
N 生活関連サービス業、娯楽業	217,739	206,403	172,376	206,403	165,176	7,200	45,363	0	69,244
O 教育	302,266	367,741	302,266	367,741	300,256	2,010	0	0	0
P 医療	229,989	247,894	195,432	209,397	191,031	4,401	34,557	38,497	33,751
Q 複合サービス業(他に分類されないもの)	260,137	357,038	255,255	348,006	248,837	6,418	4,882	9,032	2,187
R サービス業(他に分類されないもの)	223,888	257,456	223,888	257,456	216,750	7,138	0	0	0
計	252,613	306,427	242,161	290,155	224,552	17,609	10,452	16,272	3,588
計	344,197	352,046	288,805	297,531	271,133	17,672	55,392	54,515	62,942
計	241,958	286,614	237,764	281,828	211,446	26,318	4,194	4,786	3,233
計	403,831	444,741	403,734	444,622	351,184	52,550	97	119	0
計	437,493	458,409	437,493	458,409	382,129	55,364	0	0	0
計	243,321	294,301	242,581	293,688	207,097	35,484	740	613	1,822
計	183,944	256,903	170,906	230,309	161,318	9,588	13,038	26,594	3,173
計	333,999	475,031	306,651	428,462	288,553	18,098	27,348	46,569	13,594
計	211,329	291,787	211,329	291,787	196,731	14,598	0	0	0
計	385,477	410,431	385,477	410,431	350,150	35,327	0	0	0
計	148,969	197,238	148,969	197,238	143,419	5,550	0	0	0
計	243,138	301,727	239,792	297,259	230,125	9,667	3,346	4,468	2,197
計	364,829	412,633	359,386	407,788	323,053	6,204	5,443	4,845	5,892
計	235,543	305,094	235,543	305,094	225,246	10,297	0	0	0
計	310,422	368,558	310,384	368,532	293,857	16,527	38	26	55
計	232,572	290,530	184,833	218,229	169,889	14,944	47,739	72,301	6,438

事業所規模 = 30~99人

(単位:円)

産業	現金給与総額		きまって支給する給与		所定内給与	超過労働給与	特別に支払われた給与		
	計	男	女	計			男	女	計
TL 調査業	252,613	306,427	242,161	290,155	224,552	17,609	10,452	16,272	3,588
D 建設業	344,197	352,046	288,805	297,531	271,133	17,672	55,392	54,515	62,942
E 電気業	241,958	286,614	237,764	281,828	211,446	26,318	4,194	4,786	3,233
F 気・ガス・熱供給・水道	403,831	444,741	403,734	444,622	351,184	52,550	97	119	0
G 情報業	437,493	458,409	437,493	458,409	382,129	55,364	0	0	0
H 運輸業	243,321	294,301	242,581	293,688	207,097	35,484	740	613	1,822
I 郵便業	183,944	256,903	170,906	230,309	161,318	9,588	13,038	26,594	3,173
J 金融業	333,999	475,031	306,651	428,462	288,553	18,098	27,348	46,569	13,594
K 不動産業	211,329	291,787	211,329	291,787	196,731	14,598	0	0	0
L 学術研究、専門・技術サービス業	385,477	410,431	385,477	410,431	350,150	35,327	0	0	0
M 宿泊業、飲食サービス業	148,969	197,238	148,969	197,238	143,419	5,550	0	0	0
N 生活関連サービス業、娯楽業	243,138	301,727	239,792	297,259	230,125	9,667	3,346	4,468	2,197
O 教育	364,829	412,633	359,386	407,788	323,053	6,204	5,443	4,845	5,892
P 医療	235,543	305,094	235,543	305,094	225,246	10,297	0	0	0
Q 複合サービス業(他に分類されないもの)	310,422	368,558	310,384	368,532	293,857	16,527	38	26	55
R サービス業(他に分類されないもの)	232,572	290,530	184,833	218,229	169,889	14,944	47,739	72,301	6,438
計	309,797	364,689	285,978	344,229	254,117	31,261	24,419	20,460	28,534
計	308,177	321,423	308,177	321,423	274,563	33,614	0	0	0
計	298,325	338,548	281,246	318,971	241,960	39,286	17,079	19,577	12,082
計	x	x	x	x	x	x	x	x	x
計	x	x	x	x	x	x	x	x	x
計	217,575	261,078	217,563	261,059	175,148	42,415	12	19	0
計	182,844	298,624	182,844	298,624	177,081	5,763	0	0	0
計	294,348	408,964	294,348	408,964	280,277	14,071	0	0	0
計	x	x	x	x	x	x	x	x	x
計	134,176	175,612	134,176	175,612	127,393	6,783	0	0	0
計	x	x	x	x	x	x	x	x	x
計	353,502	442,018	341,217	425,526	329,115	12,102	12,285	16,492	5,293
計	411,833	590,971	351,959	529,754	320,491	31,468	59,874	61,217	59,436
計	233,155	278,815	233,116	267,798	220,782	12,334	39	17	78
計	139,189	179,146	137,851	179,040	124,555	13,296	1,338	106	1,913

事業所規模 = 100人以上

(単位:円)

産業	現金給与総額		きまって支給する給与		所定内給与	超過労働給与	特別に支払われた給与		
	計	男	女	計			男	女	計
TL 調査業	309,797	364,689	285,978	344,229	254,117	31,261	24,419	20,460	28,534
D 建設業	308,177	321,423	308,177	321,423	274,563	33,614	0	0	0
E 電気業	298,325	338,548	281,246	318,971	241,960	39,286	17,079	19,577	12,082
F 気・ガス・熱供給・水道	x	x	x	x	x	x	x	x	x
G 情報業	x	x	x	x	x	x	x	x	x
H 運輸業	217,575	261,078	217,563	261,059	175,148	42,415	12	19	0
I 郵便業	182,844	298,624	182,844	298,624	177,081	5,763	0	0	0
J 金融業	294,348	408,964	294,348	408,964	280,277	14,071	0	0	0
K 不動産業	x	x	x	x	x	x	x	x	x
L 学術研究、専門・技術サービス業	x	x	x	x	x	x	x	x	x
M 宿泊業、飲食サービス業	134,176	175,612	134,176	175,612	127,393	6,783	0	0	0
N 生活関連サービス業、娯楽業	x	x	x	x	x	x	x	x	x
O 教育	353,502	442,018	341,217	425,526	329,115	12,102	12,285	16,492	5,293
P 医療	411,833	590,971	351,959	529,754	320,491	31,468	59,874	61,217	59,436
Q 複合サービス業(他に分類されないもの)	233,155	278,815	233,116	267,798	220,782	12,334	39	17	78
R サービス業(他に分類されないもの)	139,189	179,146	137,851	179,040	124,555	13,296	1,338	106	1,913

平成30年3月
毎月勤労統計調査地方調査

第9表 産業、性別常用労働者の1人平均月間出勤日数及び実労働時間(山形県)

事業所規模 = 5~29人

産業	出勤日数		総実労働時間		所定内労働時間		所定外労働時間	
	計	男	計	男	計	男	計	男
	日	日	時間	時間	時間	時間	時間	時間
計	19.7	20.9	146.8	164.9	139.0	154.0	124.7	109
製造業	22.6	22.8	174.1	163.7	161.5	159.9	146.9	104
建設業	20.5	20.9	158.5	170.1	151.5	144.3	141.1	102
電気・ガス・熱供給・水道業	x	x	x	x	x	x	x	x
情報通信業	20.6	21.6	178.7	186.7	163.8	165.7	162.3	210
郵便業	21.6	21.7	185.1	189.7	161.6	165.8	136.1	23.9
卸売業	19.3	20.9	143.8	165.0	136.5	155.3	118.0	7.3
小売業	19.0	18.7	145.9	163.4	139.3	148.2	135.0	15.2
金融業	20.7	21.1	159.4	169.3	152.5	161.1	141.7	8.2
不動産業	20.3	21.7	161.5	169.8	147.9	155.9	140.6	13.9
宿泊業、飲食サービス業	16.0	17.5	107.0	130.6	102.4	122.1	90.0	8.5
生活関連サービス業、娯楽業	20.8	20.1	149.5	148.1	140.6	137.0	142.5	8.9
教育業	16.9	17.4	136.7	143.3	125.0	130.4	121.9	11.7
医療業	19.9	21.0	133.6	148.5	130.9	147.0	127.7	1.5
複合サービス業(他に分類されないもの)	19.7	22.1	143.2	163.7	138.2	156.5	126.3	7.2
計	21.9	22.4	166.3	172.9	158.8	163.3	147.5	9.6

事業所規模 = 30~99人

産業	出勤日数		総実労働時間		所定内労働時間		所定外労働時間	
	計	男	計	男	計	男	計	男
	日	日	時間	時間	時間	時間	時間	時間
計	19.7	20.4	156.3	170.2	145.0	154.3	134.0	15.9
製造業	22.0	21.8	176.1	175.6	165.7	164.2	178.6	11.4
建設業	20.5	20.8	173.0	181.5	155.3	158.2	150.7	23.3
電気・ガス・熱供給・水道業	19.4	19.2	156.8	157.9	143.6	144.3	140.6	13.6
情報通信業	19.7	20.0	164.2	166.5	148.6	150.7	137.8	15.8
郵便業	22.2	22.5	192.8	198.6	169.8	173.7	136.9	6.5
卸売業	19.8	20.5	141.1	156.6	133.0	146.3	132.1	11.2
小売業	19.0	19.6	147.1	141.1	138.1	146.3	132.1	10.3
金融業	20.6	21.9	155.9	169.8	148.1	157.8	141.1	7.8
不動産業	19.7	19.6	165.0	166.7	148.6	148.8	147.7	17.9
宿泊業、飲食サービス業	18.8	19.5	128.3	142.6	124.6	139.1	115.0	3.7
生活関連サービス業、娯楽業	19.0	19.8	148.4	153.5	142.3	148.8	135.6	6.1
教育業	18.5	19.2	143.9	157.4	132.7	141.7	125.9	15.7
医療業	17.8	18.5	142.6	153.9	139.5	150.1	134.6	3.1
複合サービス業(他に分類されないもの)	18.7	18.3	147.6	148.2	139.6	136.7	143.8	8.0
計	19.3	19.9	148.3	160.0	137.0	145.6	122.5	11.3

事業所規模 = 100人以上

産業	出勤日数		総実労働時間		所定内労働時間		所定外労働時間	
	計	男	計	男	計	男	計	男
	日	日	時間	時間	時間	時間	時間	時間
計	19.4	19.7	159.9	172.0	144.9	151.5	138.0	9.4
製造業	22.3	22.4	162.6	163.4	141.3	140.1	151.2	5.3
建設業	19.7	19.9	175.4	181.7	154.0	156.9	148.4	14.8
電気・ガス・熱供給・水道業	x	x	x	x	x	x	x	x
情報通信業	x	x	x	x	x	x	x	x
郵便業	19.0	19.4	153.5	162.7	132.7	140.1	119.0	17.5
卸売業	18.9	18.7	126.7	150.0	121.8	139.8	113.3	2.4
小売業	18.8	19.1	146.9	160.3	131.2	140.0	121.5	10.5
金融業	x	x	x	x	x	x	x	x
不動産業	—	—	—	—	—	—	—	—
宿泊業、飲食サービス業	18.8	20.2	126.1	143.0	120.9	137.2	112.1	4.9
生活関連サービス業、娯楽業	x	x	x	x	x	x	x	x
教育業	17.1	18.1	130.1	142.1	124.6	136.0	105.5	6.1
医療業	19.4	19.4	152.8	158.1	147.2	147.2	144.2	6.9
複合サービス業(他に分類されないもの)	20.3	20.7	158.3	166.1	149.9	154.8	140.7	3.0
計	18.6	19.2	130.8	154.5	119.6	137.5	111.2	8.4

平成30年3月

毎月勤労統計調査地方調査

第10表 産業、性別常用労働者数及びパートタイム労働者比率(山形県)

産業	前月末労働者数						本月中の増加労働者数						本月中の減少労働者数						本月末労働者数						パートタイム労働者比率					
	計			女			計			男			女			計			男			計			男			女		
	人	男	女	人	男	女	人	男	女	人	男	女	人	男	女	人	男	女	人	男	女	人	男	女	人	男	女	人	男	女
計	168,854	82,353	86,501	2,971	1,654	1,317	3,279	1,149	2,130	1,68,546	82,858	85,688	29,9	15,1	14,4	2,130	1,149	1,081	168,546	82,858	85,688	29,9	15,1	14,4	2,130	1,149	1,081	168,546	82,858	85,688
TL	15,606	13,567	2,039	235	128	107	41	15	26	15,800	13,680	2,120	6,3	3,3	3,0	26	15	11	15,800	13,680	2,120	6,3	3,3	3,0	26	15	11	15,800	13,680	2,120
DE	22,603	12,426	10,177	35	35	0	143	69	74	22,495	12,392	10,103	23,2	7,1	16,1	74	69	5	22,495	12,392	10,103	23,2	7,1	16,1	74	69	5	22,495	12,392	10,103
F	1,252	536	716	30	15	15	0	0	0	1,282	551	731	3,1	0,9	2,2	0	0	0	1,282	551	731	3,1	0,9	2,2	0	0	0	1,282	551	731
H	7,335	6,298	1,037	72	72	0	111	111	0	7,296	6,259	1,037	11,2	4,7	6,5	0	0	0	7,296	6,259	1,037	11,2	4,7	6,5	0	0	0	7,296	6,259	1,037
I	43,925	21,417	22,508	713	573	140	992	58	934	43,646	21,932	21,714	36,7	18,8	17,9	934	58	0	43,646	21,932	21,714	36,7	18,8	17,9	934	58	0	43,646	21,932	21,714
J	5,143	1,646	3,497	56	23	33	47	12	35	5,152	1,657	3,495	3,0	0,0	3,0	35	12	23	5,152	1,657	3,495	3,0	0,0	3,0	35	12	23	5,152	1,657	3,495
K	2,065	1,143	922	19	19	0	68	21	47	2,016	1,122	894	27,1	10,1	17,0	47	21	26	2,016	1,122	894	27,1	10,1	17,0	47	21	26	2,016	1,122	894
L	4,045	1,865	2,180	219	176	43	86	0	86	4,178	2,041	2,137	21,9	12,9	9,0	86	0	86	4,178	2,041	2,137	21,9	12,9	9,0	86	0	86	4,178	2,041	2,137
M	17,321	6,847	10,474	558	29	529	767	402	365	17,112	6,474	10,638	68,5	56,4	12,1	365	402	25	17,112	6,474	10,638	68,5	56,4	12,1	365	402	25	17,112	6,474	10,638
N	8,040	2,665	5,375	616	489	127	192	127	65	8,464	3,027	5,437	49,4	45,3	4,1	65	127	65	8,464	3,027	5,437	49,4	45,3	4,1	65	127	65	8,464	3,027	5,437
O	8,977	3,346	5,631	0	0	0	148	71	77	8,829	3,275	5,554	13,4	5,4	8,0	77	71	6	8,829	3,275	5,554	13,4	5,4	8,0	77	71	6	8,829	3,275	5,554
P	21,963	3,802	18,161	173	0	173	333	174	159	21,803	3,628	18,175	30,8	21,6	9,2	159	174	15	21,803	3,628	18,175	30,8	21,6	9,2	159	174	15	21,803	3,628	18,175
Q	2,057	789	1,268	245	114	131	287	89	198	2,015	814	1,201	12,3	0,0	12,3	89	198	12	2,015	814	1,201	12,3	0,0	12,3	89	198	12	2,015	814	1,201
R	7,900	5,617	2,283	0	0	0	64	0	64	7,836	5,617	2,219	17,4	4,9	12,5	64	0	0	7,836	5,617	2,219	17,4	4,9	12,5	64	0	0	7,836	5,617	2,219

産業	前月末労働者数						本月中の増加労働者数						本月中の減少労働者数						本月末労働者数						パートタイム労働者比率					
	計			女			計			男			女			計			男			計			男			女		
	人	男	女	人	男	女	人	男	女	人	男	女	人	男	女	人	男	女	人	男	女	人	男	女	人	男	女	人	男	女
計	112,452	60,776	51,676	1,110	508	602	2,592	1,156	1,436	110,970	60,128	50,842	20,5	9,8	10,7	1,436	1,156	380	110,970	60,128	50,842	20,5	9,8	10,7	1,436	1,156	380	110,970	60,128	50,842
TL	6,326	5,691	635	62	12	50	37	37	0	6,351	5,666	685	5,7	6,2	1,5	0	37	0	6,351	5,666	685	5,7	6,2	1,5	0	37	0	6,351	5,666	685
DE	28,504	17,655	10,849	172	77	95	367	258	109	28,309	17,474	10,835	17,4	2,1	15,3	109	258	54	28,309	17,474	10,835	17,4	2,1	15,3	109	258	54	28,309	17,474	10,835
F	1,041	846	195	16	11	5	27	16	11	1,030	841	189	4,6	0,6	4,0	11	16	5	1,030	841	189	4,6	0,6	4,0	11	16	5	1,030	841	189
G	1,068	882	186	3	3	0	22	3	19	1,049	879	170	0,0	0,0	0,0	19	3	0	1,049	879	170	0,0	0,0	0,0	19	3	0	1,049	879	170
H	7,463	6,699	764	104	35	69	104	69	35	7,463	6,665	798	8,4	7,3	1,1	35	69	35	7,463	6,665	798	8,4	7,3	1,1	35	69	35	7,463	6,665	798
I	16,412	6,883	9,529	248	161	87	408	168	240	16,252	6,876	26,0	15,9	4,3	11,6	240	168	72	16,252	6,876	26,0	15,9	4,3	11,6	240	168	72	16,252	6,876	26,0
J	3,026	1,763	1,263	33	11	22	55	22	33	3,004	1,252	1,752	15,9	4,3	11,6	33	22	11	3,004	1,252	1,752	15,9	4,3	11,6	33	22	11	3,004	1,252	1,752
K	468	202	266	27	0	27	3	0	3	492	202	290	2,6	0,0	2,6	3	0	0	492	202	290	2,6	0,0	2,6	3	0	0	492	202	290
L	1,911	1,532	379	19	14	5	19	14	5	1,911	1,532	379	8,3	6,9	1,4	5	14	5	1,911	1,532	379	8,3	6,9	1,4	5	14	5	1,911	1,532	379
M	5,299	2,111	3,188	177	74	103	240	65	175	5,236	2,120	3,116	55,4	34,8	20,6	175	65	110	5,236	2,120	3,116	55,4	34,8	20,6	175	65	110	5,236	2,120	3,116
N	2,869	1,444	1,425	67	19	48	214	78	136	2,722	1,385	1,337	27,4	23,8	3,6	136	78	58	2,722	1,385	1,337	27,4	23,8	3,6	136	78	58	2,722	1,385	1,337
O	9,940	4,198	5,742	0	0	0	803	216	587	9,137	3,982	5,155	17,6	8,5	9,1	587	216	371	9,137	3,982	5,155	17,6	8,5	9,1	587	216	371	9,137	3,982	5,155
P	19,985	6,312	13,673	19	0	19	109	109	0	19,895	6,203	13,692	15,3	13,3	2,0	109	109	0	19,895	6,203	13,692	15,3	13,3	2,0	109	109	0	19,895	6,203	13,692
Q	1,129	671	458	0	0	0	34	34	0	1,095	637	458	10,0	5,3	4,7	0	34	0	1,095	637	458	10,0	5,3	4,7	0	34	0	1,095	637	458
R	7,011	4,387	2,624	163	94	69	150	67	83	7,024	4,414	2,610	23,4	11,1	12,3	83	67	16	7,024	4,414	2,610	23,4	11,1	12,3	83	67	16	7,024	4,414	2,610

産業	前月末労働者数						本月中の増加労働者数						本月中の減少労働者数						本月末労働者数						パートタイム労働者比率					
	計			女			計			男			女			計			男			計			男			女		
	人	男	女	人	男	女	人	男	女	人	男	女	人	男	女	人	男	女	人	男	女	人	男	女	人	男	女	人	男	女
計	93,365	47,565	45,800	882	393	489	1,398	619	779	92,849	47,339	45,510	16,6	6,8	9,8	779	619	160	92,849	47,339	45,510	16,6	6,8	9,8	779	619	160	92,849	47,339	45,510
TL	759	676	83	4	4	0	4	4	0	759	676	83	3,4	2,2	1,2	0	4	0	759	676	83	3,4	2,2	1,2	0	4	0	759	676	83
DE	43,416	28,933	14,483	247	165	82	296	175	121	43,367	28,923	14,444	4,1	1,4	2,7	121	175	46	43,367	28,923	14,444	4,1	1,4	2,7	121	175	46	43,367	28,923	14,444
F	3,109	2,012	1,097	105	87	18	105	87	18	3,109	2,012	1,084	4,8	3,4	1,4	105	87	18	3,109	2,012	1,084	4,8	3,4	1,4	105	87	18	3,109	2,012	1,084
H	4,801	1,535	3,266	51	27	24	78	41	37	4,774	1,521	3,253	58,7	26,8	31,9	37	41	37	4,774	1,521	3,253	58,7	26,8	31,9	37	41	37	4,774	1,521	3,253
I	2,421	1,270	1,151	0	0	0	16	3	13	2,405																				

毎月勤労統計調査地方調査の説明

1 調査の目的

この調査は、統計法に基づく基幹統計であり、給与、労働時間及び雇用の動きについて山形県における変動を毎月明らかにすることを目的としています。

2 調査の対象

この調査の対象は、鉱業、採石業、砂利採取業、建設業、製造業、電気・ガス・熱供給・水道業、情報通信業、運輸業、郵便業、卸売業、小売業、金融業、保険業、不動産業、物品賃貸業、学術研究、専門・技術サービス業、宿泊業、飲食サービス業、生活関連サービス業、娯楽業、教育、学習支援業、医療、福祉、複合サービス事業、サービス業（他に分類されないもの）において、常時5人以上の常用労働者を雇用する県内全事業所の中から無作為抽出された事業所です。

- | | | |
|-------------------------|--------|-----|
| (1) 第一種事業所（常用労働者30人以上） | 抽出事業所数 | 354 |
| (2) 第二種事業所（常用労働者5人～29人） | 抽出事業所数 | 300 |

3 調査事項及び用語の解説

(1) 現金給与額

現金給与額……………所得税、社会保険料、組合費等を差し引く前の総額のことです。

現金給与総額……………「きまって支給する給与（定期給与）」と「特別に支払われた給与（特別給与）」の合計額です。

現金給与総額 = 定期給与 + 特別給与

きまって支給する給与（定期給与）……………基本給、家族手当、超過勤務手当などのように労働契約、就業規則等によってあらかじめ定められている支給条件、算定方法によって支給される給与のことです。

定期給与 = 所定内給与 + 超過労働給与

超過労働給与……………超過勤務手当、休日出勤手当、宿日直手当などです。

所定内給与……………「きまって支給する給与（定期給与）」のうち、超過労働給与以外のものを言います。

特別に支払われた給与（特別給与）……………ボーナス、ベースアップの差額追給分、3か月を超える期間で算定される手当、一時的突発的理由により支給される給与などです。

(2) 出勤日数

労働者が実際に出勤した日数のことです。有給であっても事業所に出勤しない日は出勤日になりませんが、1日のうち1時間でも就業すれば出勤日となります。

(3) 実労働時間

労働者が実際に労働した時間のことです。休憩時間は除かれますが、いわゆる手待ち時間は含めます。なお、本来の職務外として行われる宿日直の時間は含めません。

総実労働時間……………「所定内労働時間」と「所定外労働時間」の合計額です。

総実労働時間 = 所定内労働時間 + 所定外労働時間

所定内労働時間……………事業所の就業規則で定められた始業時刻と終業時刻との間の、休憩時間を除いた実労働時間です。

所定外労働時間……………早出、残業、臨時の呼出し、休日出勤等の労働時間です。

(4) 常用労働者

「常用労働者」とは、次のうち、いずれかに該当する労働者のことです。

イ 期間を定めずに雇われている者

ロ 1か月以上の期間を定めて雇われている者

なお、理事、重役等の役員や家族である従業者でも、常時事業所に勤務して毎月給与の支払いを受けている者は、労働者としています。

常用労働者……………**常用労働者 = 一般労働者 + パートタイム労働者**

パートタイム労働者……………「常用労働者」のうち、次のいずれかに該当する労働者のことです。

① 1日の所定労働時間が一般の労働者よりも短い者。

② 1日の所定労働時間が一般の労働者と同じで1週の所定労働日数が一般の労働者よりも少ない者。

一般労働者……………「常用労働者」のうち「パートタイム労働者」以外の者。

(5) 労働異動率

「労働異動率」は次の算式によって計算します。

$$\text{入(離)職率} = \frac{\text{当月の常用労働者の増加(減少)数}}{\text{前月末常用労働者数}} \times 100$$

4 調査結果の算定

この調査結果の数値は、調査事業所からの報告をもとにして本県の「規模5人以上のすべての事業所」に対応するよう復元して算定したものです。

利用上の注意

- (1) 「前年比」は、対前年同月増減率(%)を掲載しています。また、前年比などの増減率は、指数等をもとに算出しており、実数で計算した場合と必ずしも一致しません。
- (2) 調査事業所のうち30人以上の第一種事業所の抽出方法は、従来の2～3年に一度行う総入替え方式から、毎年1月分調査時に行う部分入替え方式に平成30年から変更しました。また、賃金、労働時間指数とその増減率は、総入替え方式のときに行っていた過去に遡った改訂は行いません。一方、常用雇用指数とその増減率は、経済センサスなどの全数調査により真の労働者数が得られた際に、これを労働者数推計のベンチマークとすることに伴う改訂を行うこととなり、平成30年1月分発表時に、平成26年経済センサス基礎調査の結果により過去に遡って改訂しました。
事業所規模5～29人の第二種事業所は、1年6か月間の調査期間であり、6か月ごとに3分の1の事業所の抽出替えを行っていますが、その際、指数等の遡及改訂は行っていません。
- (3) 平成29年1月分から、各指数は、平成27年平均を100とする平成27年基準に更新しました。これに伴い、平成29年以降と比較できるように、平成28年までの指数を平成27年平均が100となるように遡及改訂しました。なお、平成28年12月分までの増減率については遡及改訂しません。したがって、改訂後の指数で計算したものと一致しないことがあります。
- (4) 実質賃金指数 = 名目賃金指数 / 消費者物価指数 × 100
※消費者物価指数(持家の帰属家賃を除く総合指数)は山形県統計企画課調査の山形市分です。
- (5) 統計表の符号のうち、「X」は調査対象企業体が2以下のため、秘匿としたものです。
- (6) 常用労働者数については、調査結果に産業別、規模別の推計比率を掛けて県内分に拡大した推計値です。
- (7) 各指数等は、基準年の更新等に伴い将来改訂されることがあります。

☆毎勤はいろいろ役立つ情報源！

全 国 調 査 結 果	◇国民経済計算（GDP）の推計（雇用者所得のうち、賃金・俸給の推計）
	◇政府の「労働時間等の設定の改善に関する特別措置法」に基づく労働時間短縮に関する各種施策の実施における参考指標
	◇内閣府の「月例経済報告」（閣議報告）で使用 「景気動向指数」に使われるなど景気判断資料
	◇雇用保険や労災保険の保険給付額等の改定などで使用
	◇ベースアップ、時短交渉などの際の労使関係の資料
	◇政府の各種審議会（最低賃金審議会、食料・農業・農村政策審議会）の資料 公共料金改定の資料
	◇海外への日本紹介資料に使用 I L OやO E C Dなどの国際機関に定期的に提供
	◇民間研究機関の資料、学術研究資料
地 方 調 査 結 果	◇民事事件や交通事故などの遺失利益補償額等の算定資料
	☆県民経済計算の推計（雇用者所得のうち、賃金・俸給の推計）
	☆山形県景気動向指数の算定に使用
	☆山形県経済動向月例報告で使用

☆ホームページURL（山形県統計企画課のホームページ）

<http://www.pref.yamagata.jp/ou/kikakushinko/020052/>



この毎月勤労統計調査についてのお問い合わせは、下記にお願いします。

山形市松波二丁目8番1号 山形県企画振興部統計企画課
電話 (023) 630-2184