

山形県立酒田新高等学校(仮称)の設計が完了しました

平成 22 年 4 月

山形県教育庁総務課

山形県立酒田新高等学校（仮称）の設計につきましては、昨年度、公募型簡易プロポーザルの最優秀者と業務委託契約を締結し実施しておりましたが、この度、その設計が完了しましたのでお知らせいたします。



外観イメージ図（将来の既存校舎解体後をイメージしたもの）

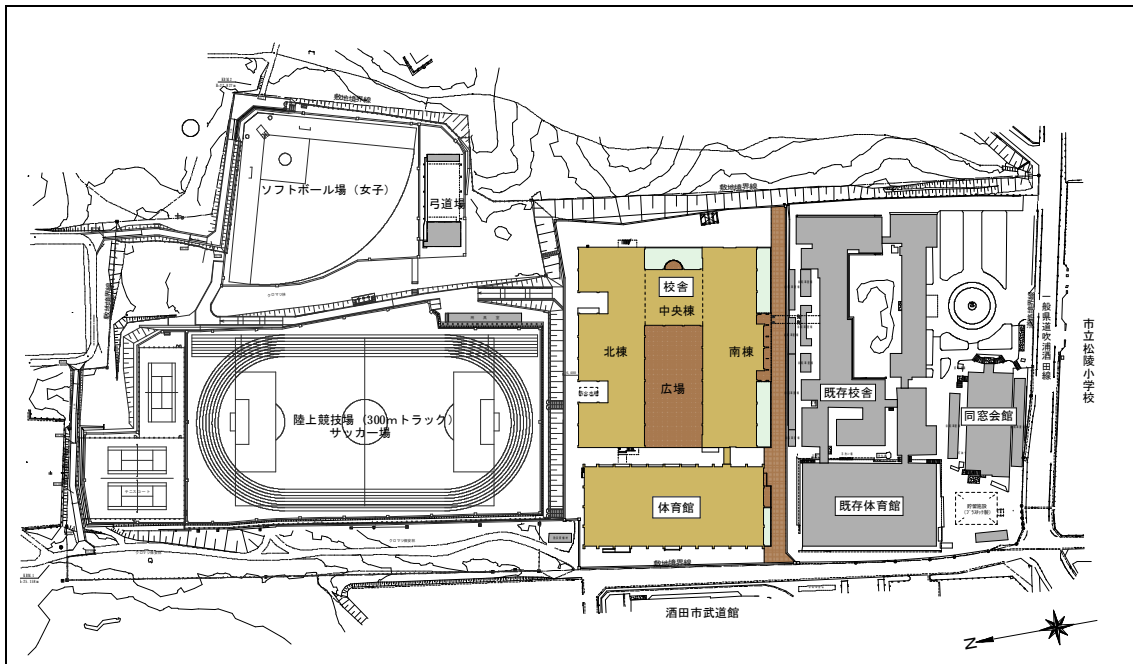
施設整備のスケジュール

- Ⅰ 平成 21 年度～22 年度 用地造成、グランド整備
- Ⅰ 平成 22 年度～23 年度 校舎建設
- Ⅰ 平成 23 年度～24 年度 体育館建設
- Ⅰ 平成 24 年度 4 月 開校

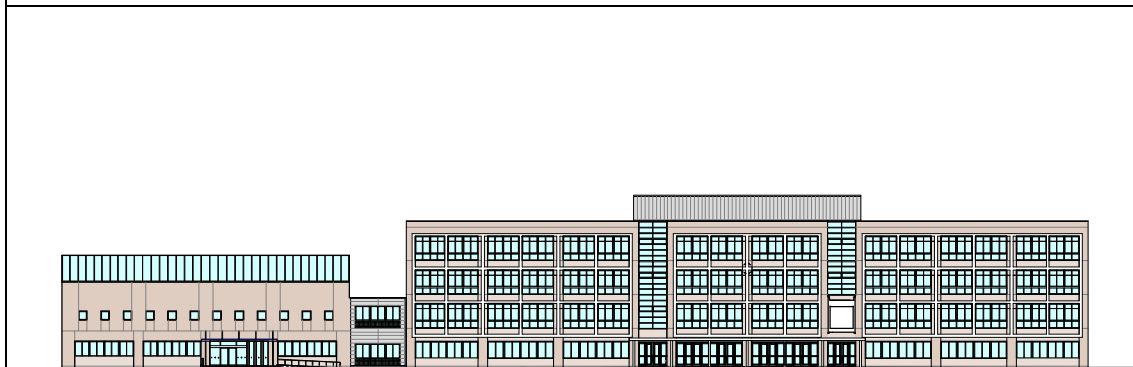
施設概要（平成 22 年 4 月現在）

設 計 者	株式会社 秦・伊藤設計
建築物名称	山形県立酒田新高等学校（仮称）
敷地の位置	酒田市北千日堂前字松境地内
敷地面積	約 61,700 ㎡
建築面積	校舎 : 4,387.53 ㎡ 体育館 : 2,442.62 ㎡
延べ床面積	校舎 : 16,093.50 ㎡ 体育館 : 3,349.02 ㎡

構 造	校舎 : 鉄筋コンクリート造 体育館 : 鉄筋コンクリート造一部鉄骨造
階 数	校舎 : 4 階 体育館 : 2 階
高 さ	校舎 : 20.550m 体育館 : 13.470m



配置図



立面図

(1) 校舎棟

設置学科：普通科・工業科・商業科・情報科

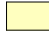


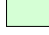



	校舎棟		
	南棟	中央棟	北棟
4階	普通教室、総合学習室 化学実験室、物理実験室	廊下	情報科実習室 商業科実習室
3階	普通教室、総合学習室 生物実験室	廊下	工業科実習室
2階	普通教室、総合学習室 生徒会室、放送室	職員室	音楽室、美術室、書道室 保健室、特別支援室、管理諸室
1階	昇降口、校長室、事務室、 進路室、閲覧室	公益総合学習室	工業科実習室、機械室

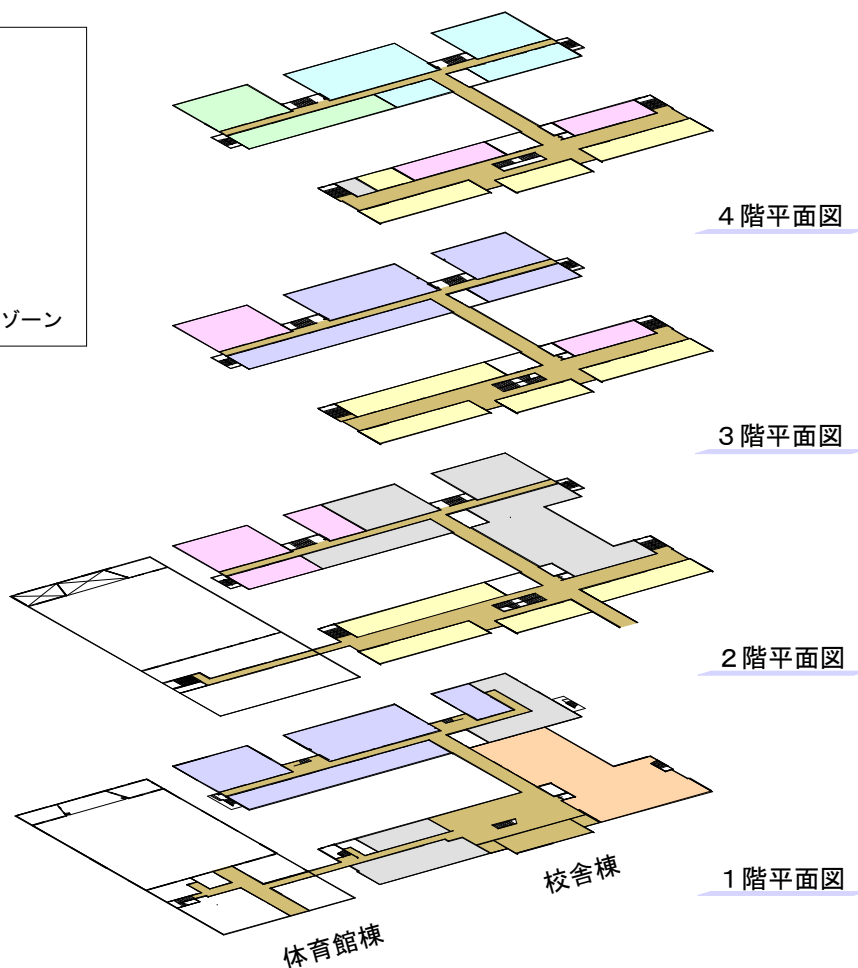
(2) 体育館棟

1階：アリーナ、柔道場、トレーニングルーム、WC

2階：体操場、剣道場、多目的ルーム

■凡例

	普通教室ゾーン
	特別教室ゾーン
	工業科ゾーン
	商業科ゾーン
	情報科ゾーン
	公益学習ゾーン
	管理ゾーン・保健ゾーン



以上です。これからも、より良い学校施設の整備に努めてまいりますので、皆様方のご支援、ご理解をよろしくお願いいたします。