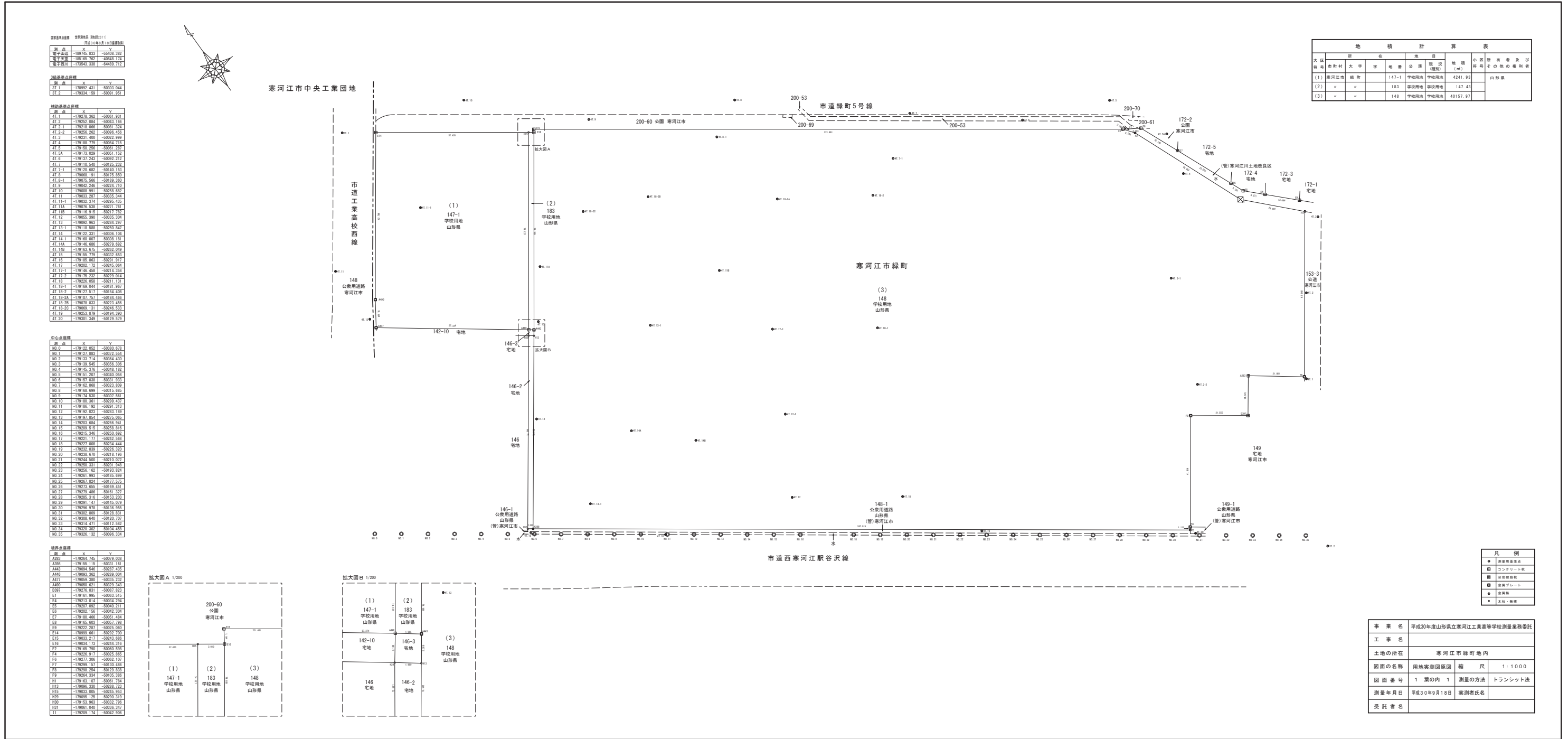


資料3 事業予定地測量図(抜粋)



大区	小区	用途	面積 (㎡)	用途	面積 (㎡)	小計	計
(1)	寒河江市 緑町	147-1 学校用地	424.93	183 学校用地	424.93		
(2)	"	"	147.43	148 学校用地	147.43		
(3)	"	"	461.97	146 宅地	461.97		

点番号	X	Y
1	179992.431	50203.444
2	179234.169	50091.951

境界点番号	X	Y
1	179278.282	50061.931
2	179252.084	50043.166

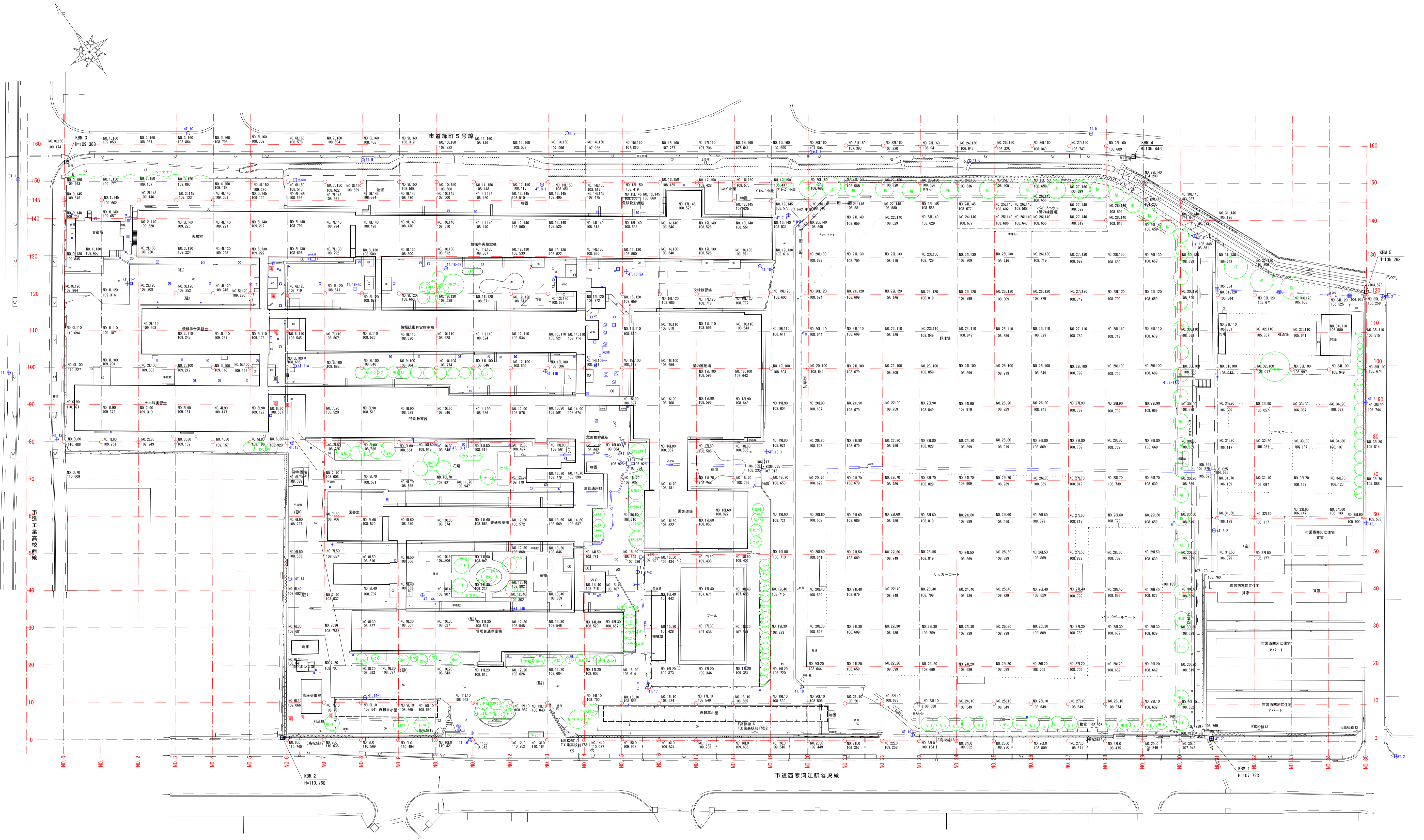
中心点番号	X	Y
1	179222.052	50203.478
2	179155.115	50203.161

境界点番号	X	Y
1	179278.282	50061.931
2	179252.084	50043.166

境界点番号	X	Y
1	179278.282	50061.931
2	179252.084	50043.166

●	測量点
○	境界点
□	測量範囲
■	測量対象地
▲	測量対象地
◆	測量対象地

事業名	平成30年度山形県立寒河江工業高等学校測量業務委託
土地の所在	寒河江市緑町地内
図面の名称	用地実測図原図
縮尺	1:1000
図面番号	1 葉の内 1
測量の方法	トランシット法
測量年月日	平成30年9月18日
実測者氏名	
委託者名	



平成	年度	図番	葉
路線名	山形県立寒河江工業高等学校		
河川名			
工事名			
位置	寒河江市緑町地内		
平面図		1 葉 1	
縮尺	1:500	山形県	