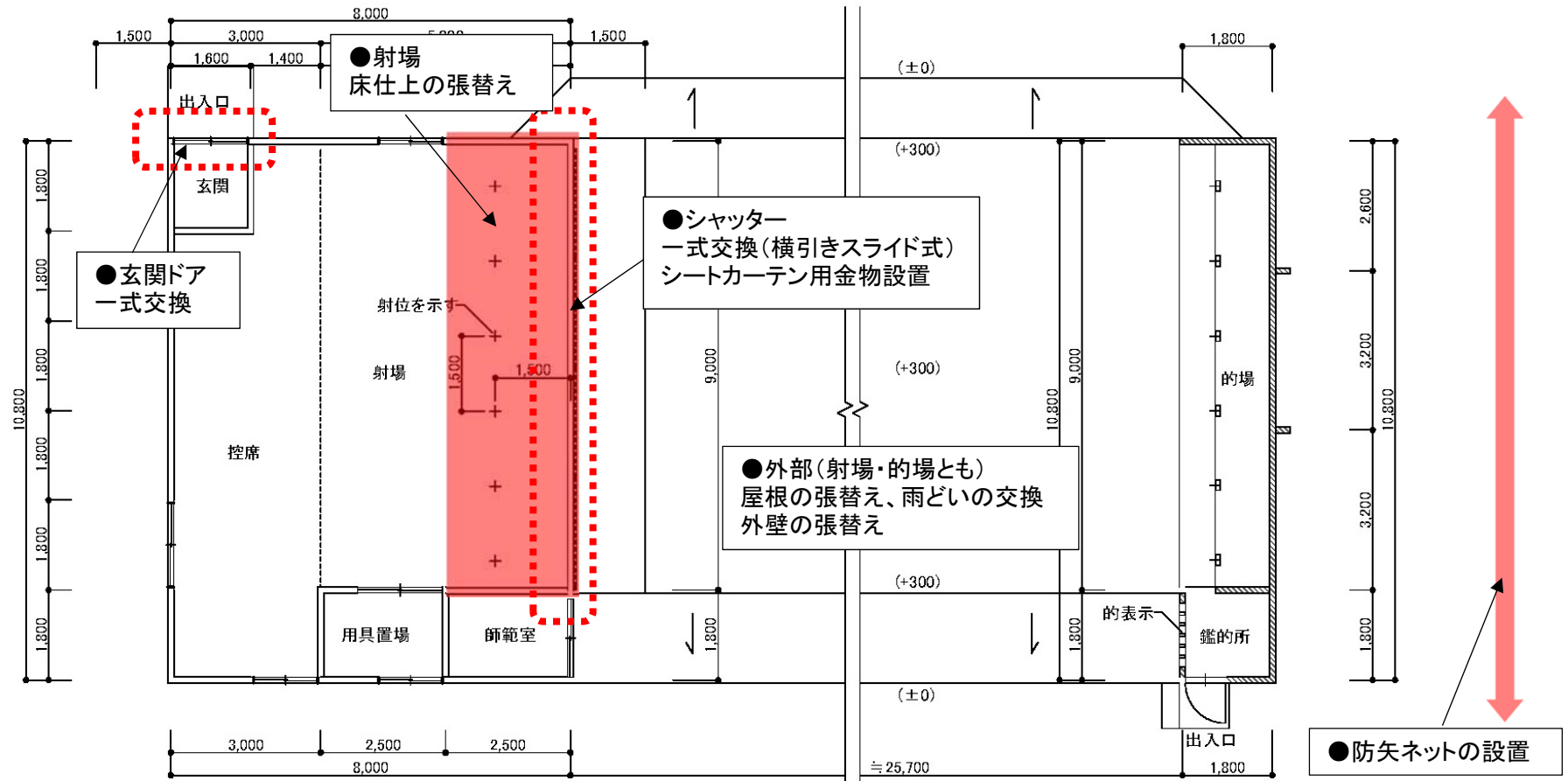


資料 14 改修工事の留意事項

■弓道場



射場



シャッター



的場、防矢ネット(背面)



玄関ドア

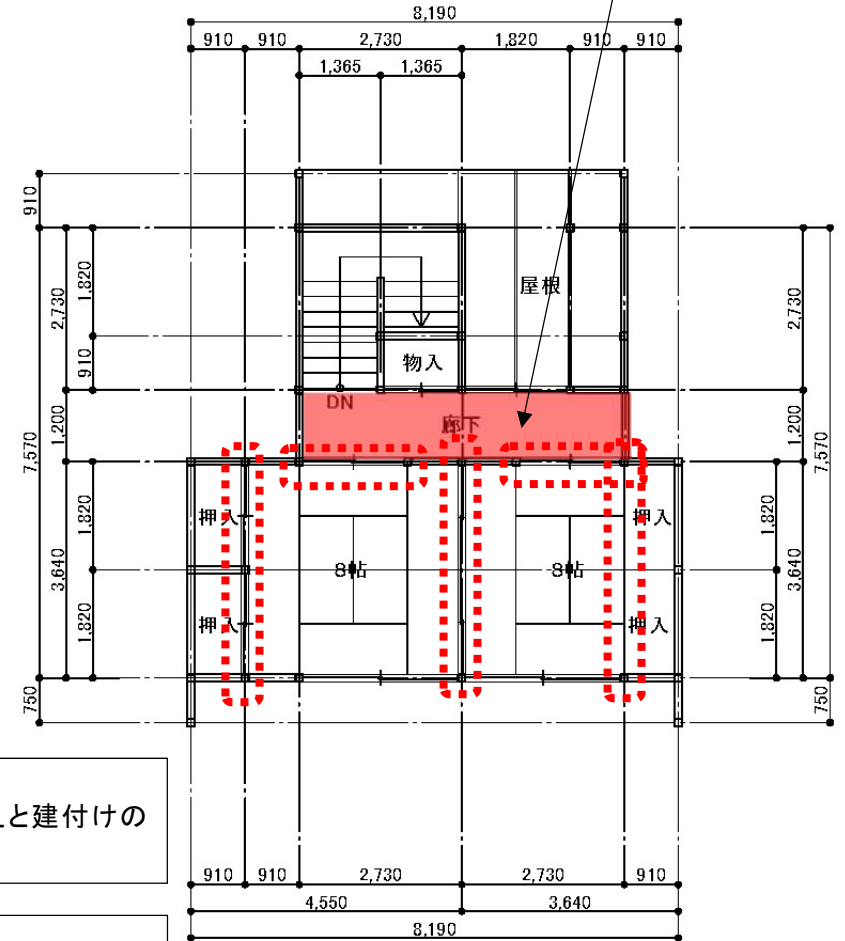
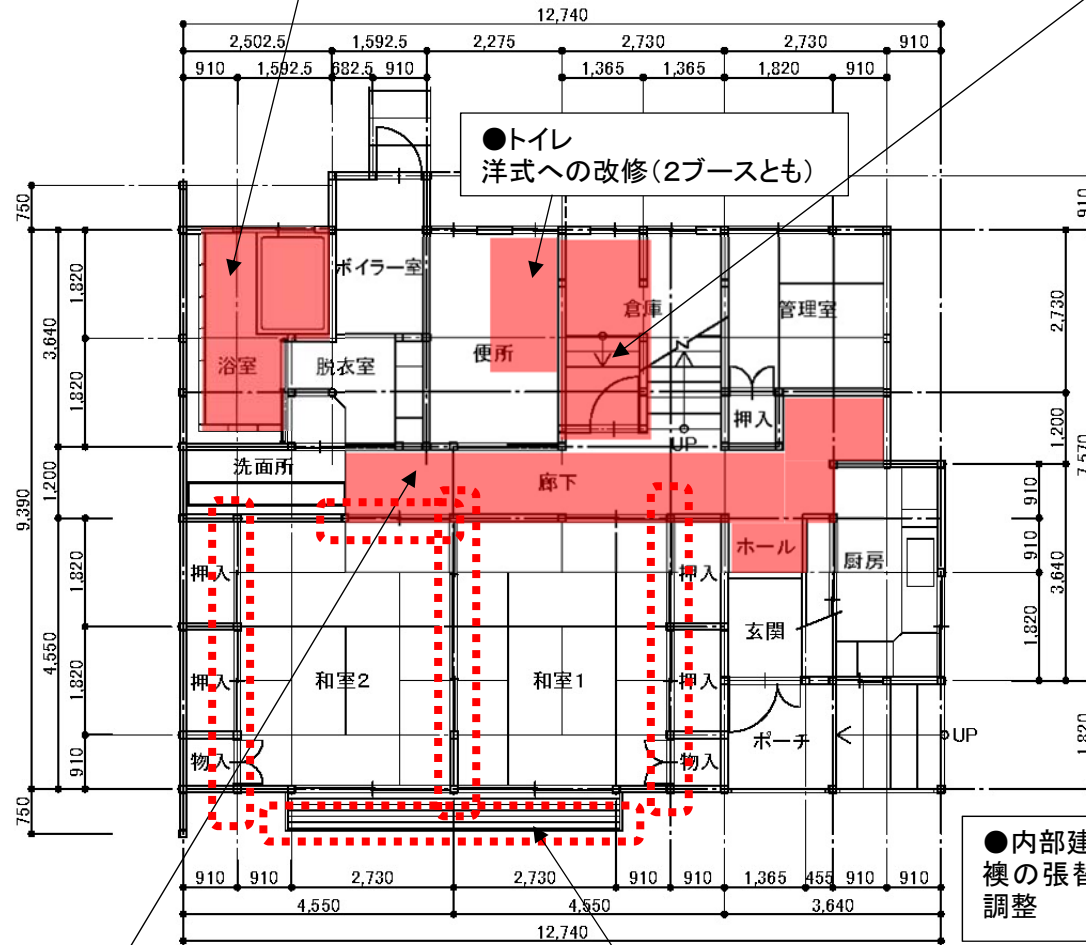
資料 14 改修工事の留意事項

■合宿所

●1階浴室
壁・タイルのヒビや剥がれの修繕

●1階階段下
倉庫の改修による女子トイレの設置

●2階床
床の張替え(カーペット→フローリング)
下地材の補強



●内部建具
襖の張替えと建付けの調整

●外部
外壁の張替え
屋根の再塗装

●1階床
床の張替え(カーペット→フローリング)
下地材の補強

●バルコニー
手すり改修

●屋外施設等
オイルタンクの更新
下水道への接続(不要となる配管等の撤去を含む)

資料 14 改修工事の留意事項



外観



外壁



廊下



トイレ



1 階階段下



浴室



内部建具