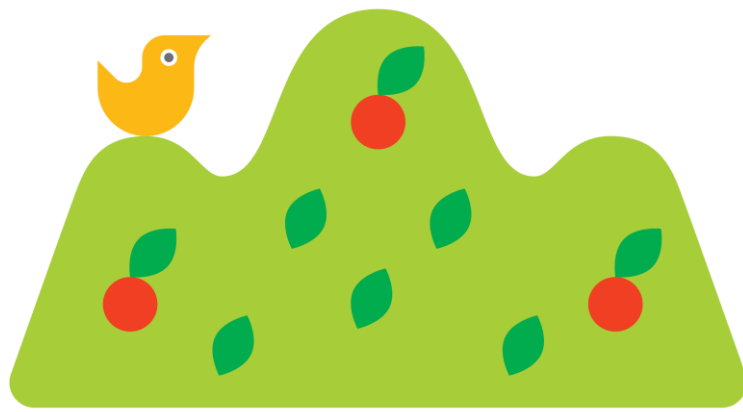


モリ
やまがた森林ノミクスシンボルマーク
デザインマニュアル



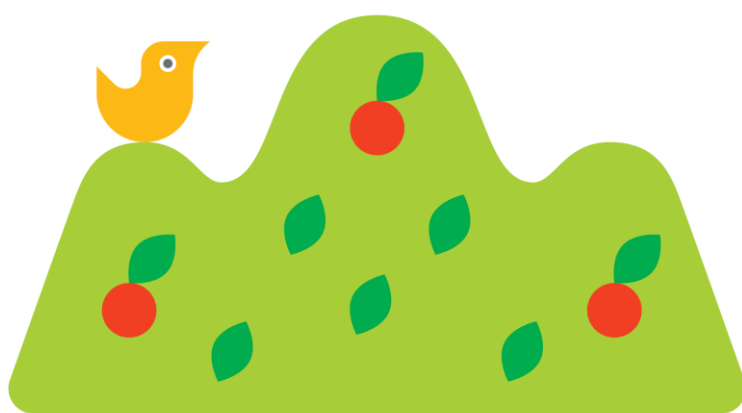
YAMAGATA
森林ノミクス
モリ

平成30年2月9日

山形県農林水産部林業振興課

シンボルマークについて

山形県の「山」という文字の形をシンボルとしてデザインし、「鳥」、「緑の葉」、「赤い実」は、それぞれ山形県の多様な生き物、豊かな木々、豊かな実りを表しています。



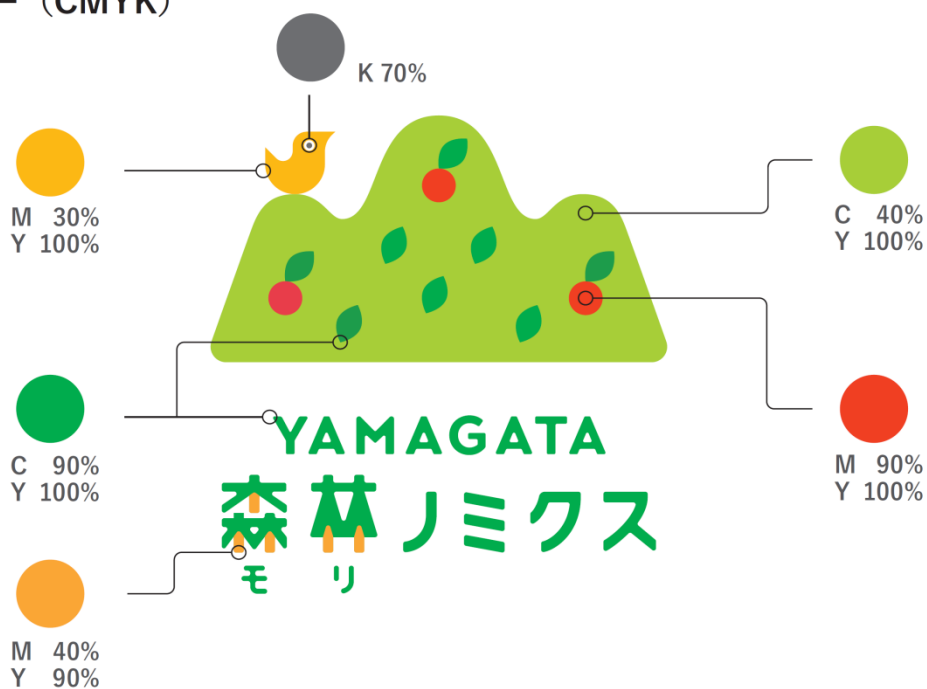
YAMAGATA

森 林 ノ ミ ク ス
モ リ

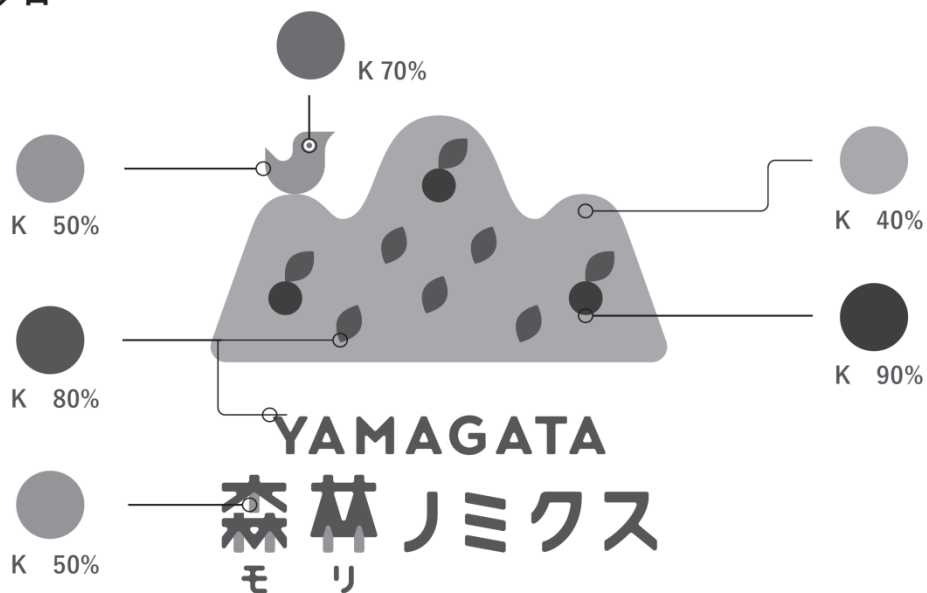
カラー指定について

シンボルマークを使用する場合は、下記の指定カラーを使用してください。

●カラー (CMYK)



●モノクロ



D I Cカラー指定について

D I Cカラーを指定して使用する場合は、下記のカラーを使用してください。

●DIC指定 4色



使用禁止例

- ・ シンボルマークの色を指定カラー以外に変更する
- ・ シンボルマークを変形する（縦横の比率の変更を含む）
- ・ シンボルマークに他のデザインを追加する
- ・ シンボルマークを改変する



× シンボルマークのカラー変更



× シンボルマークの変形（縦横の比率）



× シンボルマークに追加



× シンボルマークの改変

その他

シンボルマークに関する一切の権利は山形県に帰属しています。
使用にあたってご不明な点は、山形県農林水産部林業振興課までお問い合わせください。

〒990-8570 山形県山形市松波 2-8-1 Tel : 023-630-3218 Fax : 023-630-2238