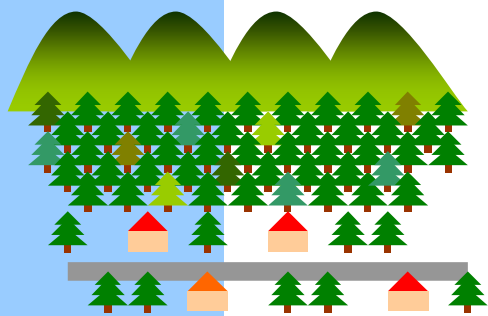


平成23年4月調製

要 覧

# 山形県森林研究研修センター



山形県森林研究研修センター

〒991-0041

山形県寒河江市大字寒河江丙 2707

電話：(0237)84-4301

FAX：(0237)86-9377

# 研究企画部・森林資源部・森林環境部

## I 森林環境の維持・増進技術の開発

### 森林の多面的機能の維持・増進技術の開発

高齢林・過密林分

庄内海岸クロマツ林の  
健全管理・更新手法の確立



クロマツ林の過密林分

クロマツ林の老齢林分と  
ニセアカシアの侵入

若齢林



非選択性除草剤による除  
伐・下刈りの省力化試験

## 森林病虫獣被害の防止技術の開発

被害森林

ナラ枯れ予防剤  
に関する試験

ナラ枯れ原因菌を媒介する  
カシノナガキクイムシ

高濃度殺菌剤を直接  
樹幹に注入する試験



おとり木トラップ法  
この技術は特許出願中



突発性森林  
病虫獣害の調査



マイマイガの幼虫



ウエツキブナハムシ



# 森林資源の生産・管理技術の開発

## 高齢林・被害森林

高齢広葉樹林・病害虫被害林の早期再生に向けた管理技術の開発



コナラ切り株からの萌芽

シードトラップによるコナラ種子の豊凶調査



## 竹林

やまがたバンブー里山活用プロジェクト



拡大する竹林の管理

## 地球温暖化の進行

地球温暖化対応プロジェクト



カツラマルカイガラムシ

広葉樹林集団葉枯れ



温暖化に伴う被害の拡大

カツラマルカイガラムシ被害における天敵-寄主関係への温暖化影響予測技術の開発

## 不成績造林地・過密林分

広葉樹林化のための更新予測および誘導技術



土壌等移動量調査

広葉樹の浸入調査

スギ過密人工林の管理手法の確立

過密林分の現況調査等



管理放棄されたスギ人工林の管理

## Ⅳ 木材生産の低コスト化促進技術体系と自然活力を活用した特用林産物の生産技術の開発

### 木材生産の効率化による林業再生技術の確立



高性能林業機械導入等

間伐材利用拡大  
システム調査

### 自然活力を活用した特用林産物の生産技術の確立

放棄農林地の活用

育成方法の省力化

わらびの早期  
成園化技術の開発

スナゴケ林間栽培

コシアブラ・ネマガリタケの  
効率的育成技術の開発



ワラビ苗



林床を活用した  
コケ栽培技術の開発



育成期間短縮技術の確立



コシアブラ

## Ⅳ 多様なニーズに対応する林木および特用林産優良品種の開発

### 多様なニーズに対応する特用林産物優良品種の開発

原木栽培向け系統

原木栽培に適する  
きのこ系統の作出



トンビマイタケの発生



原木ナメコの発生



白色系ナメコの品種開発

白色系ナメコの  
栽培に適する系  
統の作出

新たな系統

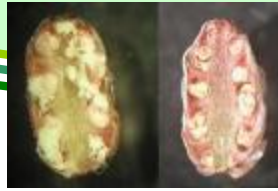
# 多様なニーズに対応する林木優良品種の開発

## 無花粉スギ

次世代スギ品種の開発  
と実用化に関する研究



空中花粉ピーク時の  
ミニチュア採種園



通常・無花粉

スギ雄花断面



無花粉スギの人工交配

## 抵抗性クロマツ

マツノザイセンチュウ  
抵抗性個体の  
選抜と採種園造成

接種検定（右側が  
抵抗性の高い家系）



候補木の現地選抜



# IV 県産スギ材の利用拡大技術の開発

## 建築材としてのスギ利用拡大技術の開発

### 乾燥材の供給促進

県産スギ材の  
乾燥特性を踏えた建築用材  
利用技術の開発

県産スギ柱材の乾燥試験



県産スギ木製サッシの開発

県産スギ材を活用した  
外構部材の開発



## 木質バイオマスの効率利用技術の開発

### バイオマス利用

貯木場における原木乾燥試験



県産スギ材のバイオマス  
としての利用技術の開発

林内原木乾燥試験

# 普及指導部・森林経営研修部

## 持続的な森林経営のための施業技術や

## 多様な機能を発揮する森林の育成技術の普及・研修

### 森林・林業再生プラン推進の取組み

森林・林業再生プランの実現  
に不可欠な人材の育成



林業事業者等を対象に  
した技術研修（間伐選木）



県産材の需要拡大へ向けた  
木材流通システムの取組



森林作業道作設に係る  
技術研修



路網と高性能林業機械を  
組み合わせた低コスト  
作業システムの普及



適正な森林施業に向けた  
試験研究成果の普及  
（ナラ枯れの防除技術）



研究成果の実用化に向けた  
現地実証試験  
（原木きのこの通年栽培技術）



技術手引書や情報誌など  
の作成と配布



### 森林施業技術の普及

## 林業後継者の育成・活動支援

林業士・指導林家  
の現地研修



新規参入林業者を対象に  
した技術研修（間伐）



林業グループ活動計画  
の指導、打合せ



林業士の養成研修



## 森林・林業の理解を深める体験学習

農業学校生徒を対象にした  
林業体験実習



森林をテーマにした  
夏休み親子科学教室



県民を対象にした  
森林・林業教室



県民への森林・林業のPR  
(参観デー)



## 林木育種事業

### 優良な林木の育成と種子の生産

新品種の種苗生産  
無花粉・少花粉・耐雪スギ  
松くい虫抵抗性マツ



林業種子の生産



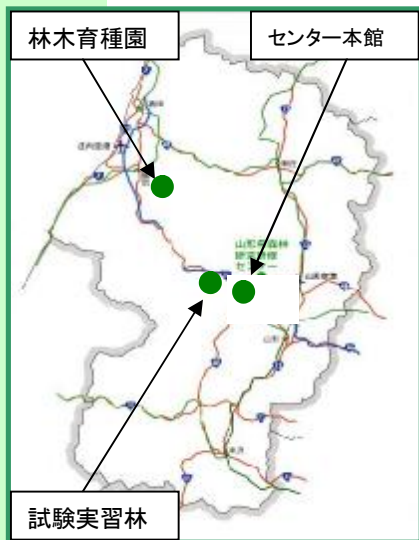
次代検定林調査



# 構内図



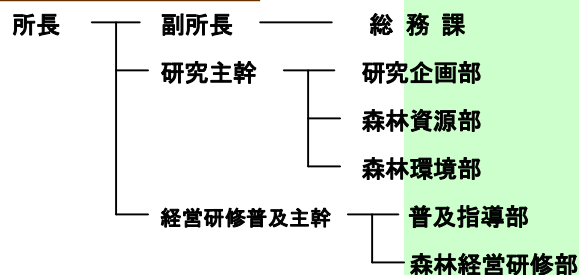
# 案内図



# 沿革

- 昭和 33 年 7 月 山形県林業指導所発足
- 昭和 37 年 4 月 山形県薬用植物園併設
- 昭和 48 年 4 月 山形県立林業試験場に改称
- 昭和 61 年 4 月 山形県林木育種場を併合
- 平成 10 年 4 月 山形県森林研究研修センターに改称
- 平成 15 年 4 月 森林課から普及指導部門を移設
- 平成 20 年 3 月 山形県薬用植物園廃止

# 組織



# 施設

- 本館 —— 4.3ha 本館・林業研修館・木材加工実験棟・木材乾燥棟・きのこ研究棟・ガラス温室  
生物学実験棟・林業機械実習棟・昆虫飼育舎・ミストハウス
- 試験実習林（西川町北山） —— 59.6ha 林木育種園（鶴岡市羽黒町） —— 31.4ha