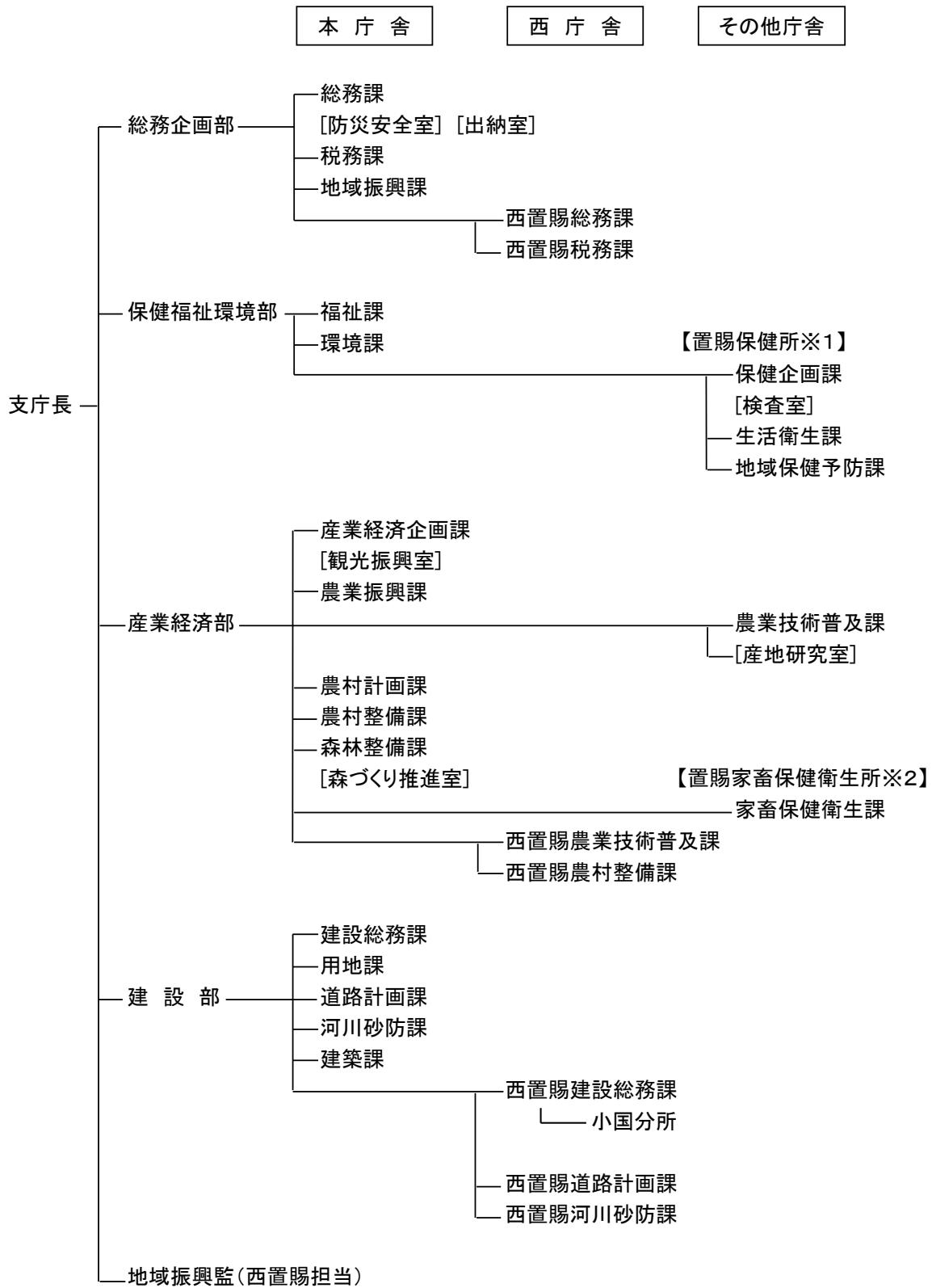


3 置賜総合支庁体制図



(併置機関)

※1 置賜保健所 保健企画課(検査室)、生活衛生課、地域保健予防課

※2 置賜家畜保健衛生所 家畜保健衛生課

置賜総合支庁職員数

部	課	職位別内訳							合計
		部長級	次長級	課長級	補佐級	主査級	係長級	一般級	
総務企画部	総務課	1	2	2	4	3	3	8	23
	税務課			1	4	5	6	7	23
	地域振興課			1	4	7	4	1	17
	西置賜総務課			1	2	1	1	4	9
	西置賜税務課			1	1	3	2	4	11
	総務企画部小計	1	2	6	15	19	16	24	83
保健福祉環境部	福祉課		1	1	4	6	2	10	24
	環境課			1	4	4	1	3	13
	保健企画課		1	1	4	5	3	7	21
	生活衛生課			1	4	2	2	1	10
	地域保健予防課			1	2	2	3	9	17
	保健福祉環境部小計		2	5	18	19	11	30	85
産業経済部	産業経済企画課		1	2	5	7	2	1	18
	農業振興課			1	3	5	4	4	17
	農業技術普及課			4	4	13	2	6	29
	農村計画課			1	5	3	1	4	14
	農村整備課			1	4	4	1	2	12
	森林整備課			2	5	5	2	5	19
	家畜保健衛生課			1	4		2	3	10
	西置賜農業技術普及課			1	4	6	2	1	14
	西置賜農村整備課			1	4	2	2	2	11
	産業経済部小計		1	14	38	45	18	28	144
建設部	建設総務課		1	1	6	2	1	7	18
	用地課			1	3	1	1	2	8
	道路計画課			2	2	6	3	14	27
	河川砂防課			1	1	3	3	7	15
	建築課			1	1	1	2	4	9
	西置賜建設総務課			2	3	1	3	6	15
	西置賜道路計画課			1	2	4	3	13	23
	西置賜河川砂防課				2	3	1	8	14
	小国分所				1			3	4
	建設部小計		1	9	21	21	17	64	133
総合支庁合計		1	6	34	92	104	62	146	445

※この外、総務課(2名)、西置賜総務課、産業経済企画課、農業技術普及課、農村計画課(2名)、及び西置賜建設総務課に再任用短時間勤務職員(週19時間30分)を配置。産業経済企画課に市町村交流職員(1名)を配置。