

(9) 観 光

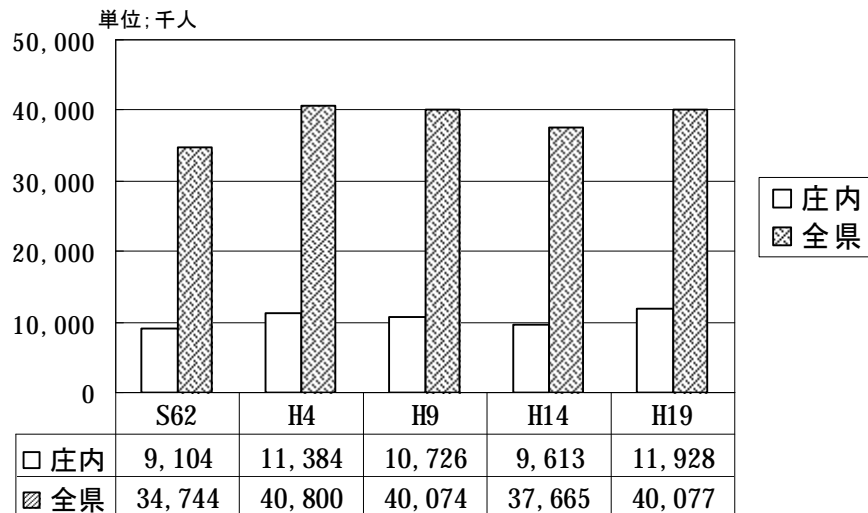
○ 平成19年度の観光者数は1,193万人で、前年比2.8%の減で、県全体に占める比率は29.8%であった。庄内地域の観光者数は中長期的には1千万人前後で推移しており、横ばい状態である。

○ 観光地類型別観光者数

庄内の観光を類型別にみると、「温泉」が最も多く、その次に「道の駅」となっている。個別にみると、「湯野浜温泉760千人」を筆頭として、「羽黒山661千人」、「あつみ温泉365千人」、「鳥海山326千人」、「湯野浜海水浴場298千人」等の観光地が上位に名を連ねている。また、最近では、「やまぶし温泉ゆぼか333千人」や「ぼっぼの湯270千人」、「なの花温泉240千人」等の公共温泉も上位に名を出すようになっている。

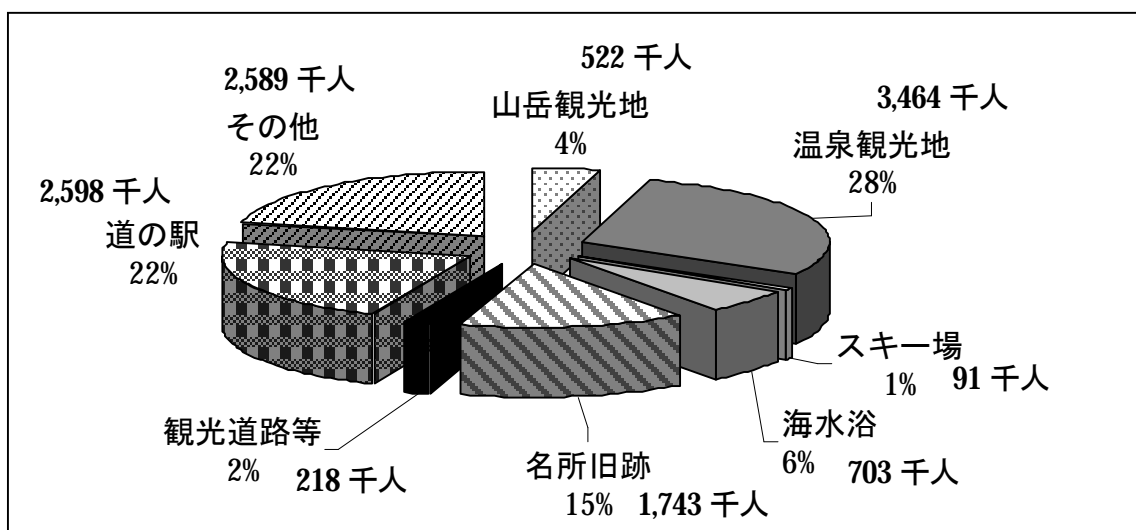
※ 平成15年度から全県で道の駅が調査対象観光地となり、庄内では、「鳥海ふらっと2,254千人」「温海しゃりん218千人」「三川いろり火の里103千人」「月山あさひ博物村23千人」が対象。また、平成16年度からその他観光地に「酒田夢の倶楽687千人」、平成17年度から「さかた海鮮市場609千人」等新たな観光施設を調査対象に加えたことなどから入り込み数が増加している。

【図13】年次別観光者数



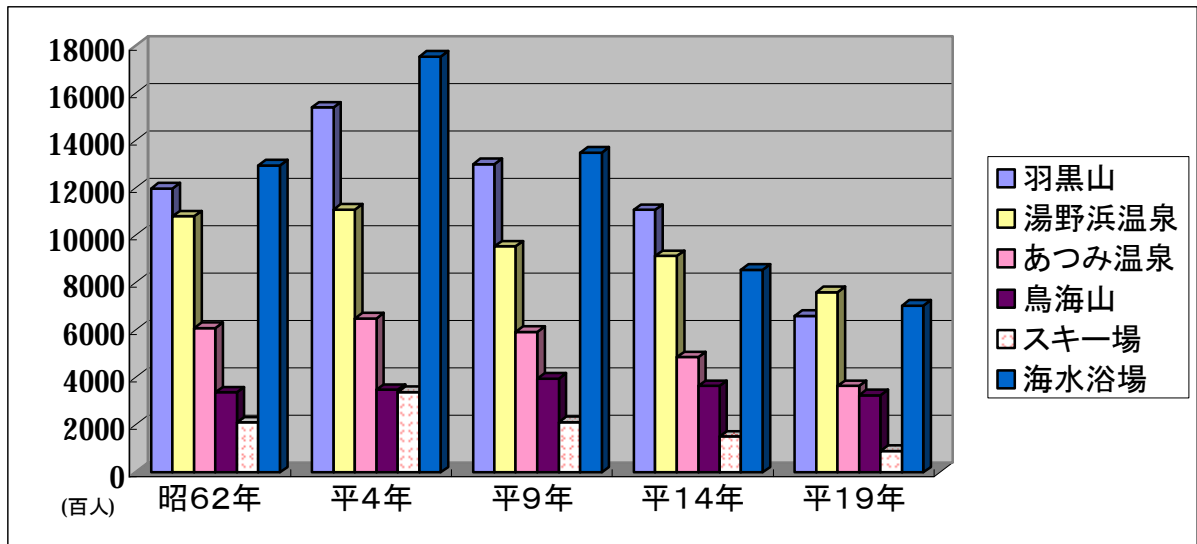
資料：山形県観光者数調査

【図14】観光地類型別観光者数（平成19年度）



資料：山形県観光者数調査

【図15】観光客数の推移（管内主要観光地）



資料：山形県観光者数調査