

9 交通基盤

(1) 道 路

東北横断自動車道酒田線（山形自動車道）は、村田 JCT～山形 JCT 間が完成 4 車線、山形 JCT～酒田みなと IC 間が暫定 2 車線（月山 IC～湯殿山 IC 間は自動車専用道路の国道 112 号月山道路）として延長 132km が開通している。

日本海沿岸東北自動車道は、温海～鶴岡間（約 27km）について新直轄方式により事業が進められている。（内、約 2km の有料区間は東日本高速道路㈱施行）主な工事内容として、温海トンネル、堅苔沢トンネル、小波渡トンネル、五十川橋、降矢川橋、大戸川橋、上大山川橋、中清水橋などの建設工事のほか、上郷地区から大山地区にかけての平野部における土工・構造物工事など、平成 23 年度の供用目標（暫定 2 車線）に向けてほぼ全区間にわたって工事の促進が図られている。

その他、地域高規格道路及び管内主要道路の整備状況は以下のとおりである。

イ 地域高規格道路（新庄酒田道路）

- ・戸沢～立川間（約 7 km） 平成 8 年 8 月 30 日 調査区間指定
- ・庄内町廻館～酒田市東町（12.7km） 平成 16 年度から事業化（余目酒田道路）
庄内中央大橋（上・下部工）、全区間において盛土工事の促進が図られている。

ロ 国道 7 号 温海地区防災（鶴岡市鼠ヶ関～鶴岡市三瀬）

- ・鶴岡市堅苔沢地区の防災局部改良（法面防災、堅苔沢橋）平成 20 年度完成。

ハ 国道 7 号 改築（鶴岡市中清水～鶴岡市本田 5.9km）

- ・鶴岡バイパスの 4 車線化を実施中。（平成 20 年度から事業着手）

ニ 国道 112 号（月山道路）防災対策

- ・落石、土砂崩落等の防災対策を実施中。

ホ 国道 112 号 鶴岡北改良（鶴岡市宝田～鶴岡市本田 2.0km）

- ・平成 15 年度事業着手、平成 23 年度供用目標。（暫定 2 車線）

ヘ 国道 112 号 酒田南拡幅（出羽大橋 4 車線化）

- ・出羽大橋 4 車線化は平成 24 年度の供用を目指す。

◇東北横断自動車道酒田線の交通量（インター別）

【表 4 3】東北横断自動車道酒田線の交通量

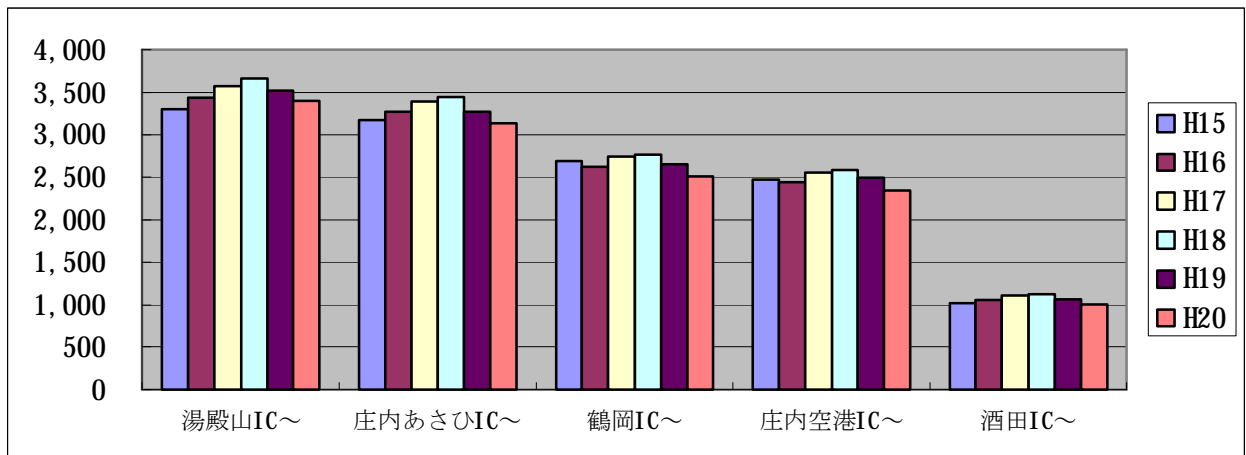
（上段：通過台数 下段：1 日平均）

区間別	H15 年度	H16 年度	H17 年度	H18 年度	H19 年度	H20 年度※
湯殿山 IC	1,207,955	1,255,522	1,304,507	1,336,670	1,288,290	1,000,176
～庄内あさひ IC	3,300	3,440	3,574	3,662	3,520	3,396
庄内あさひ IC	1,162,648	1,194,651	1,237,556	1,257,382	1,198,284	922,182
～鶴岡 IC	3,177	3,273	3,391	3,445	3,274	3,134
鶴岡 IC	983,559	955,449	1,001,959	1,009,681	968,833	726,571
～庄内空港 IC	2,687	2,618	2,745	2,766	2,647	2,505
庄内空港 IC	904,394	890,391	931,306	943,131	912,713	675,613
～酒田 IC	2,471	2,439	2,552	2,584	2,494	2,342
酒田 IC	372,393	385,600	405,970	411,982	391,407	291,814
～酒田みなと IC	1,017	1,056	1,112	1,129	1,069	1,007

※H20 年度は H20.12 月末までの通過台数

【図16】交通量の推移（1日平均）

（台）



【表44】一般道の路線・延長数

（平成20年4月1日現在）

道路種別	実延長 (km)	改良済み		舗装済み		歩道延長(km)	
		延長(km)	改良率(%)	延長(km)	改良率(%)	設置	延べ
一般国道							
(112号)※	47.8	47.8	100.0	47.8	100.0	23.1	38.6
(344号)	28.4	28.1	99.1	28.1	99.1	14.1	20.8
(345号)	105.3	100.1	95.1	99.9	94.9	59.8	85.8
合計 3路線	181.5	176.1	97.0	175.8	96.9	97.0	145.2
主要地方道							
16路線	236.3	227.2	96.2	231.6	98.0	149.6	204.9
一般県道							
51路線	435.8	389.2	89.3	391.4	89.8	184.1	236.9
庄内総合支庁 管理道路 計							
70路線	853.5	792.4	92.8	798.9	93.6	430.6	586.9

※国道112号は国土交通省直轄管理区間を除く