

3 生 活

(1) 火災発生状況

○平成21年の管内火災件数は101件であり、昨年と比べ減少したが、建物火災の件数・焼損面積、り災世帯は増加した。また、月別では、3月及び4月の発生が多かった。原因別にみると、過去3年間、「こんろ」、「電灯電話配線」によるものが、いずれの年も多い。

【表7-1】管内市町別 火災発生状況（平成21年）

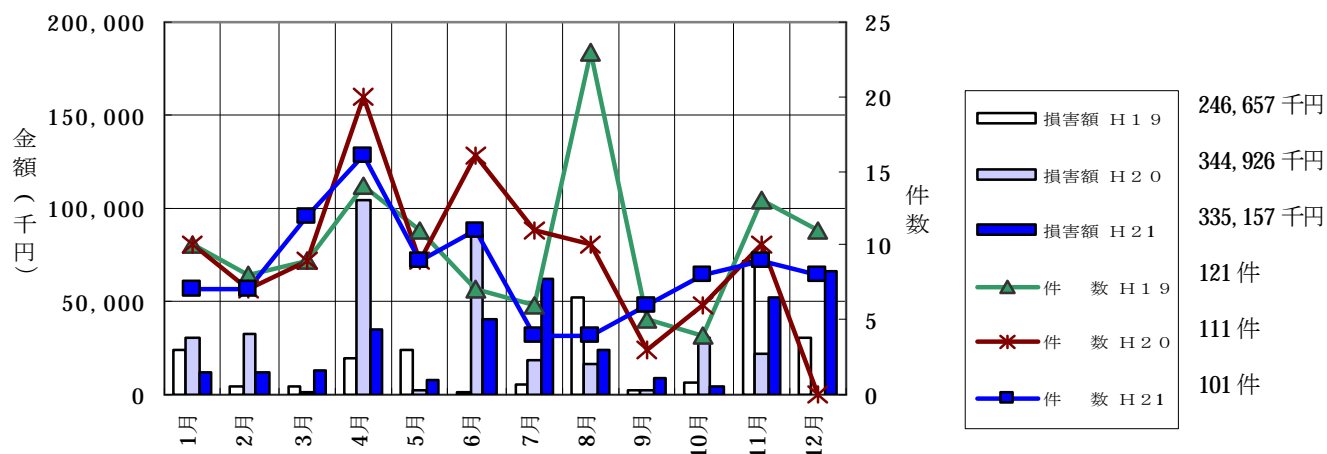
項目 市町・地域	火災件数			焼損面積		り災世帯 (世帯)	死傷者数 (人)	損害額 (千円)
	(件)	うち建物	うち林野	建物 (㎡)	林野 (a)			
鶴岡市	48	37	3	2,992	217	33	15	189,093
酒田市	39	30	2	3,480	79	38	13	121,057
三川町	2	1						209
庄内町	5	4	1	395	4	3	1	18,559
遊佐町	7	3		40				6,239
庄内計	101	75	6	6,907	300	74	29	335,157
対前年	91.0%	104.2%	50.0%	111.3%	63.7%	132.1%	82.9%	97.2%
平成20年	111	72	12	6,203	471	56	35	344,926

【表7-2】管内原因別 火災件数

	1位	2位	3位	5位
平成21年	こんろ 10件	電灯電話配線 8件	たばこ、放火 各7件	たき火 5件
平成20年	たき火 10件	こんろ 9件	電灯電話配線、配線器具 各6件	たばこ、放火、放火疑い 各4件
平成19年	こんろ 10件	電灯電話配線 9件	マッチ・ライター、たき火、放火、放火疑い 各6件	

表7-1、7-2：資料：管内消防機関の火災統計を庄内総合支庁でとりまとめ

【図3】過去3年間の月別火災件数及び損害額



(2) 自然災害発生状況

○平成21年の被害額は約7億2千万円となり前年を約3億9千万円下回った。
鶴岡市七五三掛地区で地すべりが発生し、6世帯が移転するに至った。また、
12月16日からの豪雪により、5億円を超える被害が発生している。

◇自然災害年報速報（平成21年 庄内管内）

区 分		風水害等	雪 害	合 計
死	者 人		3	3
負 傷 者	重傷	人	5	5
	軽傷	人	3	10
住 家	全壊	棟	5	5
		世帯	6	6
		人	25	25
	一部損壊	棟	10	10
		世帯	10	10
		人	28	28
非 住 家	公共建物	棟	1	1
	その他	棟	14	3
施設被害	農林水産業	千円	101,598	101,598
	公共土木	千円	10,140	10,140
農水産被害		千円	21,684	565,864
畜産被害		千円		18,430
			被害額計	717,716

資料：災害年報（管内市町、山形県生活環境部危機管理・くらし安心局危機管理課。）

【補足】

風水害等・・・地すべり 2/25～

降雹 5/18、11/14～15

強風 7/10、11/14～15

豪雨 7/18～19、7/30

突風 9/13

台風 10/8

降霰 10/21

落雷 12/22 を計上した。

雪 害 等・・・1～3月、12月の豪雪・暴風雪被害を計上した。