

(9) 観 光

○ 平成21年度の観光者数は1,172万人で、前年比2.1%の増で、県全体に占める比率は28.0%であった。庄内地域の観光者数は中長期的には1千万人前後で推移しており、横ばい状態である。

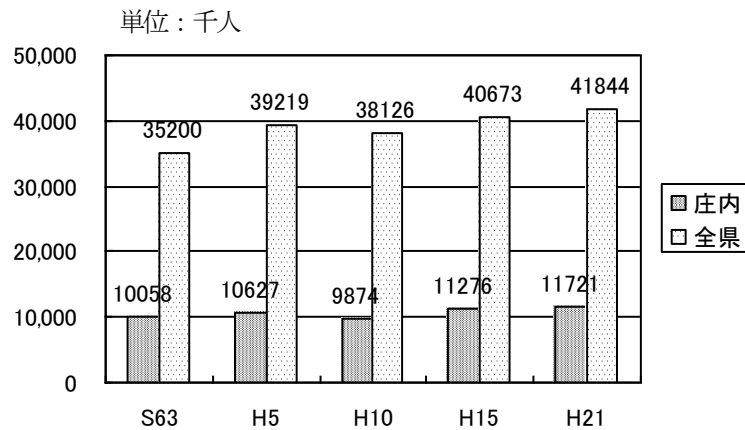
○ 観光地類型別観光者数

庄内の観光を類型別にみると、「温泉観光地」が最も多く、次に「道の駅」となっているが、「温泉観光地」もここ数年右肩下がりになってきている。

個別にみると、「道の駅ふらっと」が2,394千人で最も多く、次いで「酒田夢の倶楽」755千人、「羽黒山」737千人、「湯野浜温泉」662千人、「さかた海鮮市場」629千人の順となっている。また、対前年比では、「月山」が31.0%増、「羽黒山」17.6%増、「加茂水族館」11.1%増、「酒田夢の倶楽」6.3%増、「さかた海鮮市場」5.3%増などとなっている。これらは、出羽三山の丑歳御縁年や米アカデミー賞受賞映画「おくりびと」効果によるものと思われる。

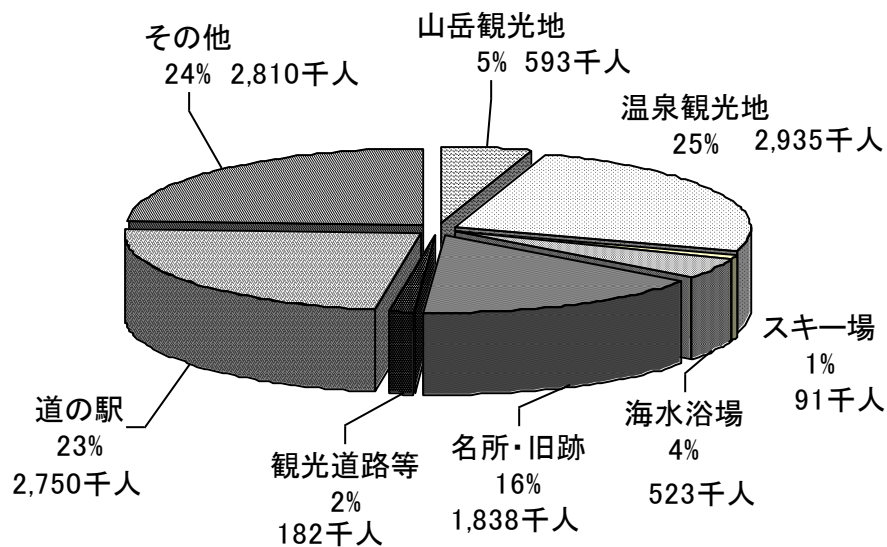
また、新たな観光スポットとして、映画ロケ地である「NKエージェント」や「庄内映画村オープンセット」も調査対象地となっており、全体を底上げしている。

【図13】年次別観光者数



資料：山形県観光者数調査

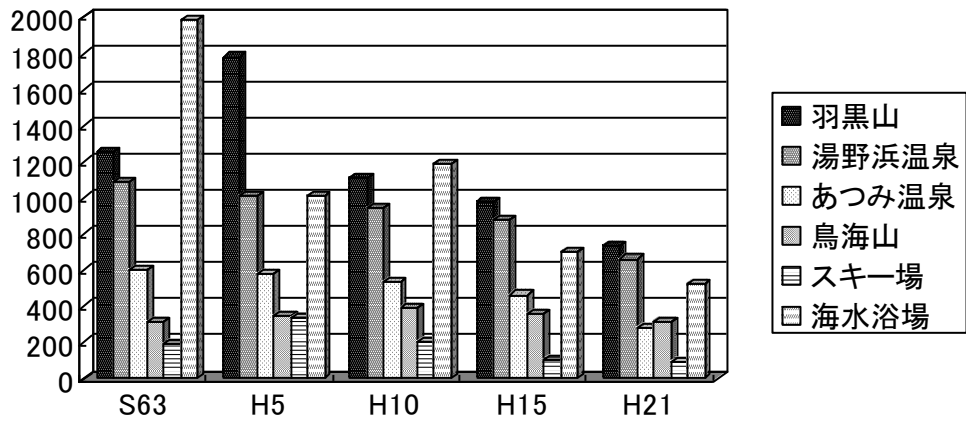
【図14】観光地類型別観光者数（平成21年度）



【図15】観光客数の推移（管内主要観光地）

資料：山形県観光者数調査

単位：千人



資料：山形県観光者数調査