

3 生 活

(1) 火災発生状況

○平成22年の管内火災件数は103件であり、昨年と比べ増加したが、建物・林野火災の件数、焼損面積、り災世帯は減少した。また、月別では、7月及び8月の発生が多かった。原因別にみると、過去3年間、「こんろ」によるものが、いずれの年も多い。

【表7-1】管内市町別 火災発生状況（平成22年）

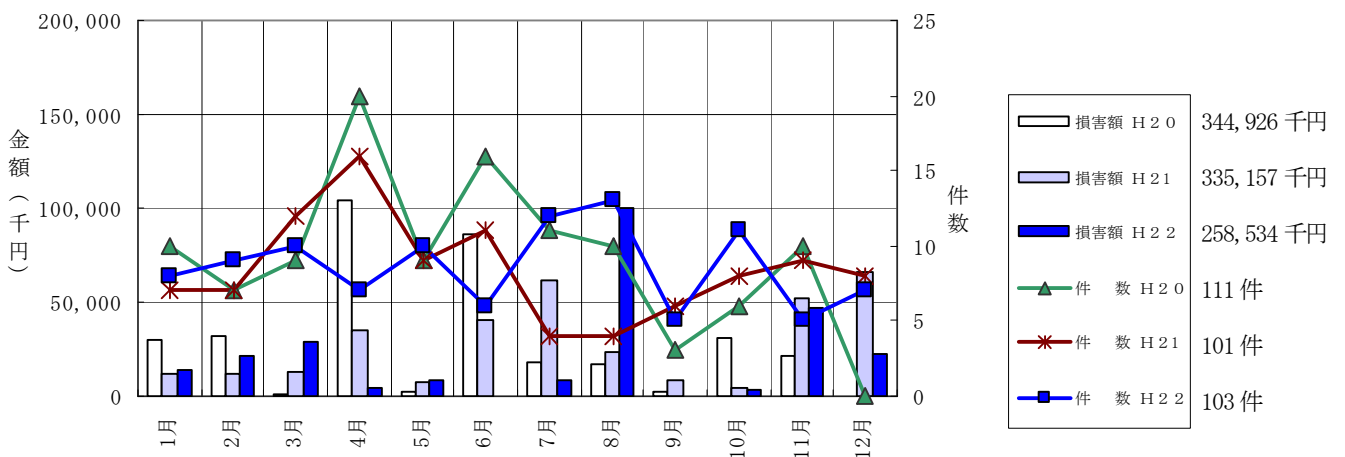
項目 市町・地域	火災件数			焼損面積		り災世帯 (世帯)	死傷者数 (人)	損害額 (千円)
	(件)	うち建物	うち林野	建物 (㎡)	林野 (a)			
鶴岡市	59	38	5	1,256	31	28	11	76,950
酒田市	30	23		1,571		13	12	59,341
三川町	1	1						1
庄内町	7	3		745		4	1	107,934
遊佐町	6	6		195		2	5	14,308
庄内計	103	71	5	3,767	31	47	29	258,534
対前年	102.0%	94.7%	83.3%	54.5%	10.3%	63.5%	100.0%	77.1%
平成21年	101	75	6	6,907	300	74	29	335,157

【表7-2】管内原因別 火災件数

	1位	2位	3位	4位	5位
平成22年	こんろ 12件	ストーブ 8件	たき火 7件	電灯電話配線 6件	たばこ、配線器具 各5件
平成21年	こんろ 10件	電灯電話配線 8件	たばこ、放火 各7件		たき火 5件
平成20年	たき火 10件	こんろ 9件	電灯電話配線、配線器具 各6件		たばこ、放火、放火疑い 各4件

表7-1、7-2：資料：管内消防機関の火災統計を庄内総合支庁でとりまとめ

【図3】過去3年間の月別火災件数及び損害額



(2) 自然災害発生状況

○平成22年の被害額は約5億4千万円となり前年を約1億8千万円下回った。また、9月11日からの大雨により、4億円を超える被害が発生している。

◇自然災害年報速報（平成22年 庄内管内）

区 分		風水害等	雪 害	合 計
死	者	人		
負 傷 者	重傷	人	2	2
	軽傷	人		
住 家	全壊	棟		
		世帯		
	人			
	一部損壊	棟	3	3
世帯		39	39	
人		62	62	
非 住 家	公共建物	棟		
	その他	棟		
施 設 被 害	農林水産業	千円	171,714	171,714
	公共土木	千円	326,790	326,790
農水産被害		千円	44,400	44,400
畜産被害		千円		
			被害額計	542,904

資料：災害年報（管内市町、山形県生活環境部危機管理・くらし安心局危機管理課。）

【補足】

風水害等・・・降雹 10/15
 強風 1/1、1/5、2/5～2/6、3/21、11/28
 暴風 4/14、12/4
 大雨 6/26、8/16、8/25、9/7、9/11～9/14、9/19、9/20
 ～9/23
 突風 10/26
 暴風 11/2、12/4
 落雷 11/28 を計上した。

雪 害 等・・・1～3月、12月の豪雪・暴風雪被害を計上した。