

(4) 県税の調定額と収入額

○県税決算

庄内総合支庁における平成 21 年度の県税の決算は、調定額 18,271 百万円、収入額 17,569 百万円、収入率 96.2%となっている。

○調定額

平成 21 年度における調定額の県全体に占める割合は、18.9%である。

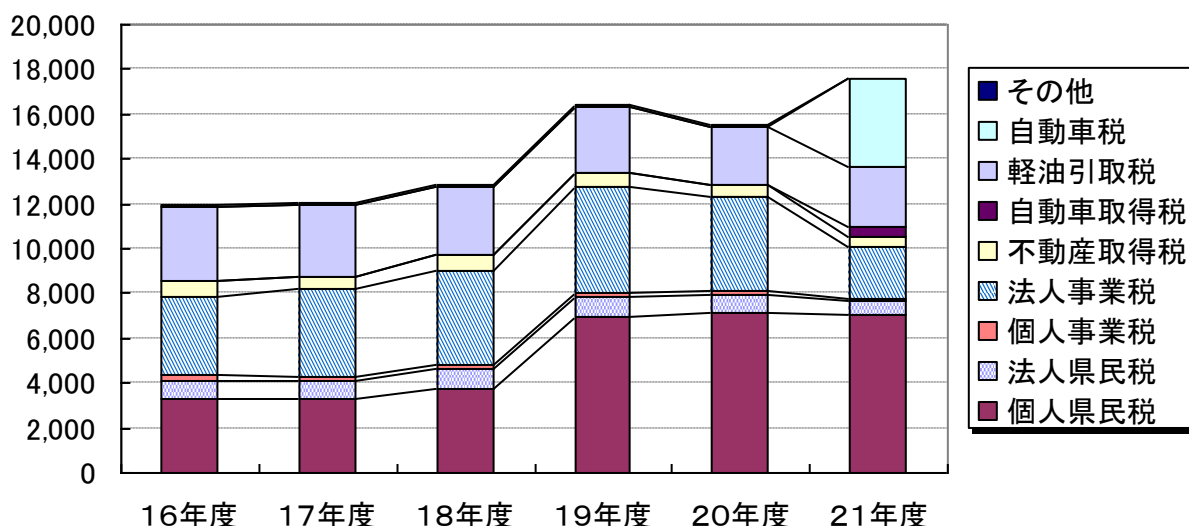
主要税目は、調定額(現年度分)順に、個人県民税(7,044 百万円)、自動車税(3,914 百万円)、軽油引取税(2,630 百万円)、法人事業税(2,248 百万円)、法人県民税(602 百万円)、自動車取得税(487 百万円)、不動産取得税(478 百万円)、個人事業税(164 百万円)となっている。

【表 10】 調定額と収入額の推移

(単位：百万円、%)

		H2	H7	H12	H17	H21
山形県	調定額	96,823	109,610	115,630	101,351	96,815
	収入額	95,255	107,898	113,780	99,356	94,011
	収入率	98.4	98.4	98.4	98.0	97.1
庄内	調定額	9,124	11,953	14,905	12,406	18,271
	割合	9.4	10.9	12.9	12.2	18.9
	収入額	8,713	11,613	14,489	12,015	17,569
	収入率	95.5	97.2	97.2	96.9	96.2

【図 4】 主要税目の年度別調定状況 (現年度分、単位：百万円)



※ 自動車税事務所廃止(平成 22 年 3 月末)に伴い、21 年度分から庄内総合支庁管轄分の自動車二税を計上。