

1 人口等の概要

(1)人口と世帯数

(概数速報値)

平成17年10月1日現在 単位:人、世帯

	人 口			世帯数(B)	平均世帯 人員(A)/(B)
	計(A)	男	女		
山形県	1,216,116	584,946	631,170	386,840	3.14
庄内	309,490	147,156	162,334	98,615	3.14
鶴岡市	142,381	67,672	74,709	45,539	3.13
酒田市	98,278	46,876	51,402	34,226	2.87
三川町	8,004	3,862	4,142	2,088	3.83
庄内町	24,677	11,748	12,929	6,756	3.65
遊佐町	16,852	7,917	8,935	4,683	3.60
八幡町	7,067	3,317	3,750	1,971	3.59
松山町	5,301	2,464	2,837	1,406	3.77
平田町	6,930	3,300	3,630	1,946	3.56

資料: 県総務部総合政策室「平成17年山形県の人口と世帯数」

注) この数値は概数速報値のため平成18年秋頃公表予定の確定値とは異なる場合があります。

(2)人口の推移

各年10月1日現在 単位:人

	昭和50年	昭和55年	昭和60年	平成2年	平成7年	平成12年	平成13年	平成14年	平成15年	平成16年
全国	111,939,643	117,060,396	121,048,923	123,611,167	125,570,246	126,925,843	127,291,000	127,435,000	127,619,000	127,687,000
山形県	1,220,308	1,251,917	1,261,662	1,258,390	1,256,958	1,244,147	1,240,877	1,235,870	1,229,854	1,223,739
庄内	327,604	335,641	332,699	328,363	325,379	320,565	319,673	317,337	314,614	312,581
鶴岡市	95,933	99,751	100,200	99,889	100,538	100,628	100,504	99,948	99,275	98,956
酒田市	97,723	102,600	101,392	100,811	101,230	101,311	101,535	100,721	99,967	99,555
立川町	8,533	8,317	8,197	7,802	7,511	7,014	6,882	6,777	6,715	6,617
余目町	19,242	19,481	19,261	18,903	18,740	18,475	18,388	18,363	18,248	18,095
藤島町	13,456	13,400	13,412	13,011	12,414	12,294	12,250	12,094	12,035	11,875
羽黒町	10,593	10,538	10,443	10,298	9,988	9,616	9,583	9,596	9,548	9,478
櫛引町	8,545	8,690	8,615	8,722	8,742	8,536	8,479	8,396	8,298	8,205
三川町	8,382	8,479	8,511	8,263	8,188	7,879	7,863	7,869	7,770	7,771
朝日村	7,386	6,900	6,711	6,570	6,309	5,864	5,782	5,679	5,584	5,468
温海町	14,438	14,051	13,255	12,350	11,518	10,608	10,426	10,275	10,033	9,879
遊佐町	20,483	20,412	20,271	19,705	18,895	18,037	17,846	17,629	17,354	17,136
八幡町	8,355	8,473	8,260	8,226	7,896	7,395	7,337	7,278	7,163	7,091
松山町	6,524	6,395	6,151	5,999	5,863	5,676	5,613	5,553	5,489	5,397
平田町	8,011	8,154	8,020	7,814	7,547	7,232	7,185	7,159	7,135	7,058

資料: 平成12年までは総務省「国勢調査」

平成13年～16年は県総務部総合政策室「山形県の人口と世帯数」(全国は総務省「人口推計」)

平成13～16年は、別に平成12年国勢調査と平成17年国勢調査概数速報値を基に補間補正された数値が公表されており、県総務部総合政策室「平成17年山形県の人口と世帯数」に掲載されております。(全国除く)

また、その数値は平成18年秋頃公表予定の平成17年国勢調査確定値の数値により再び補正されます。

(山形県ホームページでは組織別一覧 総務部 統計企画課 平成17年山形県の人口と世帯数でご覧になれます。)

(3) 年齢(3区分)別人口割合

平成16年10月1日現在 単位:人、千人、%

	総数	年少人口 (0~14歳)	割合	生産年齢人口 (15~64歳)	割合	老年人口 (65歳~)	割合	高齢化率 順位
全国(千人)	127,687	17,734	13.9	85,077	66.6	24,876	19.5	
山形県	1,223,739	170,615	13.9	747,355	61.1	305,494	25.0	
庄内	312,581	43,372	13.9	187,637	60.0	81,490	26.1	
鶴岡市	98,956	14,106	14.3	60,645	61.3	24,136	24.4	14
酒田市	99,555	13,877	13.9	61,301	61.6	24,377	24.5	13
立川町	6,617	888	13.4	3,663	55.4	2,066	31.2	3
余目町	18,095	2,618	14.5	10,663	58.9	4,801	26.5	12
藤島町	11,875	1,664	14.0	6,939	58.4	3,272	27.6	11
羽黒町	9,478	1,303	13.7	5,537	58.4	2,638	27.8	9
櫛引町	8,205	1,204	14.7	4,731	57.7	2,270	27.7	10
三川町	7,771	1,089	14.0	4,498	57.9	2,184	28.1	8
朝日村	5,468	697	12.7	3,077	56.3	1,694	31.0	4
温海町	9,879	1,237	12.5	5,453	55.2	3,189	32.3	1
遊佐町	17,136	2,077	12.1	10,002	58.4	5,057	29.5	6
八幡町	7,091	965	13.6	4,015	56.6	2,111	29.8	5
松山町	5,397	709	13.1	2,983	55.3	1,705	31.6	2
平田町	7,058	938	13.3	4,130	58.5	1,990	28.2	7

資料: 県総務部総合政策室「平成16年山形県の人口と世帯数」、全国は総務省統計局「人口推計」(平成16年10月)
総数には年齢不詳分を含む

(4) 年齢(3区分)別人口割合の推移

単位:人、%

		平成2年	平成7年	平成12年	平成13年	平成14年	平成15年	平成16年
山形県	年少人口 (0~14歳)	233,824	208,596	186,182	182,226	178,488	174,335	170,615
	割合	18.6	16.6	15.0	14.7	14.4	14.2	13.9
	生産年齢人口 (15~64歳)	819,200	799,251	772,100	766,290	759,202	752,403	747,355
	割合	65.1	63.6	62.1	61.8	61.4	61.2	61.1
	老年人口 (65歳~)	204,577	248,817	285,590	292,086	297,905	302,841	305,494
	割合	16.3	19.8	23.0	23.5	24.1	24.6	25.0
	総数	1,258,390	1,256,958	1,244,147	1,240,877	1,235,870	1,229,854	1,223,739
庄内	年少人口 (0~14歳)	60,574	53,871	48,022	46,916	45,898	44,567	43,372
	割合	18.4	16.6	15.0	14.7	14.5	14.2	13.9
	生産年齢人口 (15~64歳)	212,825	205,043	196,199	194,544	191,687	189,128	187,637
	割合	64.8	63.0	61.2	60.9	60.4	60.1	60.0
	老年人口 (65歳~)	54,954	66,461	76,262	78,131	79,670	80,837	81,490
	割合	16.7	20.4	23.8	24.4	25.1	25.7	26.1
	総数	328,363	325,379	320,565	319,673	317,337	314,614	312,581

資料: 平成12年までは総務省「国勢調査」、平成13年~16年は県総務部総合政策室「山形県の人口と世帯数」
総数には年齢不詳分を含む

(5) 将来推計人口

単位：人、千人、%

	平成17年 (2005)	平成22年 (2010)	平成27年 (2015)	平成32年 (2020)	平成37年 (2025)	平成42年 (2030)
全国(千人)	127,708	127,473	126,266	124,107	121,136	117,580
65歳以上の割合	19.9	22.5	26.0	27.8	28.7	29.6
山形県	1,226,000	1,199,000	1,165,000	1,124,000	1,079,000	1,032,000
65歳以上の割合	25.0	26.2	28.6	30.8	32.0	32.7
庄内	313,553	304,329	292,961	279,746	265,472	250,928
65歳以上の割合	25.8	27.1	29.6	31.8	33.0	33.6
鶴岡市	99,661	97,568	94,396	90,415	85,873	81,068
酒田市	100,879	99,847	98,149	95,617	92,523	89,180
立川町	6,513	6,020	5,526	5,043	4,581	4,157
余目町	18,076	17,526	16,807	15,952	15,051	14,135
藤島町	12,070	11,732	11,275	10,745	10,178	9,601
羽黒町	9,230	8,737	8,210	7,679	7,159	6,671
櫛引町	8,257	7,935	7,578	7,176	6,771	6,361
三川町	7,565	7,242	6,904	6,560	6,219	5,890
朝日村	5,437	5,034	4,649	4,296	3,963	3,649
温海町	9,762	8,956	8,216	7,475	6,776	6,122
遊佐町	17,029	15,937	14,779	13,641	12,508	11,432
八幡町	6,891	6,393	5,911	5,442	4,990	4,561
松山町	5,349	5,005	4,632	4,243	3,865	3,515
平田町	6,834	6,397	5,929	5,462	5,015	4,586

資料：国立社会保障・人口問題研究所「日本の将来推計人口(平成14年1月)」、「都道府県別将来推計人口(平成14年3月)」、「市区町村別将来推計人口(平成15年12月)」

庄内の65歳以上の割合は、平成27年、42年を除き、「市区町村別将来推計人口(平成15年12月)」より総合支庁保健企画課で算出

(6) 平均寿命の推移

平均寿命(全国・県)

男

単位：歳

	昭和45年	昭和50年	昭和55年	昭和60年	平成2年	平成7年	平成12年	平成13年	平成14年	平成15年	平成16年
全国	69.31	71.73	73.35	74.78	75.92	76.38	77.72	78.07	78.32	78.36	78.64
山形県	68.71	70.96	73.12	74.99	76.37	76.99	77.69				

女

単位：歳

	昭和45年	昭和50年	昭和55年	昭和60年	平成2年	平成7年	平成12年	平成13年	平成14年	平成15年	平成16年
全国	74.66	76.89	78.76	80.48	81.90	82.85	84.60	84.93	85.23	85.33	85.59
山形県	74.46	76.35	78.58	80.86	82.10	83.23	84.57				

資料：全国は厚生労働省「完全生命表」、平成13年～16年は「簡易生命表」、山形県は「都道府県別生命表」

平均寿命(庄内管内市町村)…男

市町村別平均寿命(男)【1990、1995、2000年】

1990年			1995年			2000年		
	市区町村	男		市区町村	男		市区町村	男
1	山形市	77.7	1	天童市	78.5	1	河北町	79.4
2	河北町	77.6	2	寒河江市	78.2	2	山辺町	79.1
3	鮭川村	77.5	3	山形市	78.1	3	寒河江市	79.0
4	東根市	77.4	3	中山町	78.1	3	東根市	79.0
4	山辺町	77.4	3	最上町	78.1	5	大江町	78.9
6	寒河江市	77.3	6	東根市	78.0	6	山形市	78.8
7	中山町	77.2	7	村山市	77.9	7	西川町	78.5
7	朝日町	77.2	7	西川町	77.9	8	戸沢村	78.5
7	舟形町	77.2	9	山辺町	77.8	9	舟形町	78.4
10	天童市	77.1	9	河北町	77.8	10	天童市	78.2
11	上山市	77.0	9	朝日町	77.8	10	金山町	78.2
11	最上町	77.0	12	大江町	77.6	10	鮭川村	78.2
13	西川町	76.9	13	戸沢村	77.5	13	尾花沢市	78.0
14	尾花沢市	76.8	14	上山市	77.4	13	大石田町	78.0
14	大江町	76.8	14	大蔵村	77.4	15	上山市	77.9
16	大石田町	76.7	16	新庄市	77.3	15	村山市	77.9
17	真室川町	76.6	16	舟形町	77.3	15	中山町	77.9
18	村山市	76.5	18	大石田町	77.1	15	朝日町	77.9
19	金山町	76.4	18	金山町	77.1	15	最上町	77.9
19	大蔵村	76.4	18	白鷹町	77.1	20	新庄市	77.8
21	新庄市	76.3	21	鮭川村	76.7	20	大蔵村	77.8
22	戸沢村	76.2	21	長井市	76.7	22	白鷹町	77.7
23	米沢市	76.1	23	尾花沢市	76.6	23	米沢市	77.6
23	高畠町	76.1	23	真室川町	76.6	24	南陽市	77.5
23	白鷹町	76.1	25	米沢市	76.5	25	真室川町	77.4
26	飯豊町	76.0	26	南陽市	76.4	25	小国町	77.4
27	長井市	75.9	26	小国町	76.4	27	飯豊町	77.1
27	南陽市	75.9	26	櫛引町	76.4	27	鶴岡市	77.1
29	酒田市	75.8	26	朝日村	76.4	29	高畠町	77.0
30	鶴岡市	75.7	30	鶴岡市	76.3	29	藤島町	77.0
31	小国町	75.6	30	藤島町	76.3	31	長井市	76.8
31	八幡町	75.6	30	松山町	76.3	32	立川町	76.7
33	川西町	75.5	33	飯豊町	76.1	32	八幡町	76.7
33	藤島町	75.5	34	酒田市	76.0	34	朝日村	76.6
33	羽黒町	75.5	35	立川町	75.9	35	川西町	76.5
36	朝日村	75.3	35	三川町	75.9	35	余目町	76.5
37	三川町	75.2	37	川西町	75.8	37	酒田市	76.4
38	平田町	75.0	37	遊佐町	75.8	37	櫛引町	76.4
39	櫛引町	74.9	39	余目町	75.7	37	温海町	76.4
40	立川町	74.8	39	羽黒町	75.7	40	三川町	76.3
40	余目町	74.8	41	温海町	75.6	40	平田町	76.3
42	松山町	74.7	42	高畠町	75.4	42	松山町	75.9
43	遊佐町	74.5	43	八幡町	75.3	43	羽黒町	75.8
44	温海町	74.3	44	平田町	75.1	44	遊佐町	75.4
	山形県	76.4		山形県	77.0		山形県	77.7
	全国	76.0		全国	76.7		全国	77.7

資料：平成7年までは(財)厚生統計協会「市区町村別生命表」、平成12年は厚生労働省「市区町村別生命表(平成15年3月)」

平均寿命(庄内管内市町村)…女

市町村別平均寿命(女)【1990、1995、2000年】

1990年		
	市区町村	女
1	西川町	83.1
2	山辺町	82.8
3	山形市	82.7
4	上山市	82.6
5	寒河江市	82.5
5	朝日町	82.5
5	真室川町	82.5
8	米沢市	82.4
8	櫛引町	82.4
8	朝日村	82.4
11	天童市	82.3
11	中山町	82.3
11	最上町	82.3
11	藤島町	82.3
15	戸沢村	82.2
15	長井市	82.2
15	酒田市	82.2
18	東根市	82.1
18	河北町	82.1
18	新庄市	82.1
18	鮭川村	82.1
18	鶴岡市	82.1
18	余目町	82.1
24	尾花沢市	82.0
24	大蔵村	82.0
24	八幡町	82.0
24	松山町	82.0
28	大石田町	81.9
28	南陽市	81.9
28	高畠町	81.9
28	小国町	81.9
32	金山町	81.8
32	舟形町	81.8
32	立川町	81.8
35	川西町	81.7
35	白鷹町	81.7
35	遊佐町	81.7
38	村山市	81.5
38	大江町	81.5
38	温海町	81.5
41	羽黒町	81.4
42	三川町	81.3
43	飯豊町	81.2
44	平田町	80.9

1995年		
	市区町村	女
1	山形市	84.1
1	山辺町	84.1
1	中山町	84.1
4	寒河江市	84.0
5	河北町	83.9
5	大江町	83.9
7	上山市	83.8
8	村山市	83.6
8	西川町	83.6
10	朝日町	83.5
11	天童市	83.4
11	尾花沢市	83.4
11	真室川町	83.4
14	大石田町	83.3
14	大蔵村	83.3
16	東根市	83.2
16	戸沢村	83.2
16	米沢市	83.2
16	羽黒町	83.2
20	金山町	83.1
20	舟形町	83.1
20	鶴岡市	83.1
23	小国町	83.0
23	白鷹町	83.0
23	櫛引町	83.0
26	新庄市	82.9
26	鮭川村	82.9
26	酒田市	82.9
29	長井市	82.8
30	最上町	82.7
30	高畠町	82.7
30	川西町	82.7
30	飯豊町	82.7
30	立川町	82.7
30	松山町	82.7
36	三川町	82.6
36	温海町	82.6
38	藤島町	82.5
39	遊佐町	82.4
40	南陽市	82.3
41	八幡町	82.2
42	余目町	82.1
42	朝日村	82.1
42	平田町	82.1

2000年		
	市区町村	女
1	山辺町	85.6
2	高畠町	85.2
3	尾花沢市	85.1
3	戸沢村	85.1
3	飯豊町	85.1
6	天童市	85.0
6	西川町	85.0
6	小国町	85.0
9	村山市	84.9
9	大江町	84.9
9	金山町	84.9
9	大蔵村	84.9
9	余目町	84.9
14	寒河江市	84.8
14	上山市	84.8
14	米沢市	84.8
17	山形市	84.7
18	東根市	84.6
18	中山町	84.6
18	河北町	84.6
18	新庄市	84.6
18	川西町	84.6
23	鶴岡市	84.5
24	朝日町	84.4
24	三川町	84.4
24	朝日村	84.4
27	最上町	84.3
27	鮭川村	84.3
27	温海町	84.3
27	平田町	84.3
31	大石田町	84.2
31	酒田市	84.2
31	藤島町	84.2
34	長井市	84.1
34	八幡町	84.1
36	櫛引町	84.0
36	遊佐町	84.0
38	南陽市	83.9
39	舟形町	83.8
39	白鷹町	83.8
39	羽黒町	83.8
42	立川町	83.6
42	松山町	83.6
44	真室川町	83.4

	山形県	82.1
	全国	82.0

	山形県	83.2
	全国	83.2

	山形県	84.6
	全国	84.6

資料：平成7年までは(財)厚生統計協会「市区町村別生命表」、平成12年は厚生労働省「市区町村別生命表(平成15年3月)」

2 人口動態

(1)平成16年人口動態総覧

	出生		死亡		乳児死亡		新生児死亡		死産		自然		人工	
	実数	率 (人口千対)	実数	率 (人口千対)	実数	率 (出生千対)	実数	率 (出生千対)	実数	率 (出産千対)	実数	率 (出産千対)	実数	率 (出産千対)
全 国	1,110,721	8.8	1,028,602	8.2	3,122	2.8	1,622	1.5	34,365	30.0	14,288	12.5	20,077	17.5
山 形 県	9,920	8.1	12,642	10.4	27	2.7	17	1.7	351	34.4	133	12.9	218	21.2
庄 内	2,419	7.7	3,558	11.4	7	2.9	5	2.1	92	36.6	36	14.3	56	22.3
鶴 岡 市	812	8.2	1,091	11.0	4	4.9	4	4.9	35	41.3	11	13.0	24	28.3
酒 田 市	832	8.4	1,012	10.2	1	1.2	-	-	28	32.6	14	16.3	14	16.3
立 川 町	39	5.9	99	15.0	-	-	-	-	-	-	-	-	-	-
余 目 町	155	8.6	195	10.8	1	6.5	1	6.5	4	25.2	3	18.9	1	6.3
藤 島 町	87	7.3	149	12.5	-	-	-	-	5	54.3	1	10.9	4	43.5
羽 黒 町	60	6.3	132	13.9	-	-	-	-	2	32.3	-	-	2	32.3
櫛 引 町	48	5.9	87	10.6	-	-	-	-	2	40.0	1	20.0	1	20.0
三 川 町	54	6.9	87	11.2	-	-	-	-	1	18.2	-	-	1	18.2
朝 日 村	37	6.8	74	13.5	-	-	-	-	1	26.3	-	-	1	26.3
温 海 町	68	6.9	162	16.4	-	-	-	-	2	28.6	1	14.3	1	14.3
遊 佐 町	94	5.5	223	13.0	1	10.6	-	-	5	50.5	-	-	5	50.5
八 幡 町	51	7.2	95	13.4	-	-	-	-	3	55.6	2	37.0	1	18.5
松 山 町	31	5.7	66	12.2	-	-	-	-	3	88.2	2	58.8	1	29.4
平 田 町	51	7.2	86	12.2	-	-	-	-	1	19.2	1	19.2	-	-

	周産期死亡		妊娠満22週以後の死産数		早期新生児死亡		婚 姻		離 婚		率算出の人口
	実数	率 (出産千対)	実数	率 (出産千対)	実数	率 (出生千対)	実数	率 (人口千対)	実数	率 (人口千対)	
全 国	5,541	5.0	4,357	3.9	1,184	1.1	720,417	5.7	270,804	2.15	126,176,000
山 形 県	47	4.7	39	3.9	8	0.8	5,947	4.9	2,136	1.75	1,218,000
庄 内	17	7.0	15	6.2	2	0.8	1,376	4.4	562	1.80	312,581
鶴 岡 市	7	8.6	5	6.1	2	2.5	457	4.6	178	1.80	98,956
酒 田 市	4	4.8	4	4.8	-	-	470	4.7	203	2.04	99,555
立 川 町	-	-	-	-	-	-	21	3.2	11	1.66	6,617
余 目 町	2	12.7	2	12.7	-	-	85	4.7	37	2.04	18,095
藤 島 町	1	11.4	1	11.4	-	-	55	4.6	22	1.85	11,875
羽 黒 町	-	-	-	-	-	-	33	3.5	12	1.27	9,478
櫛 引 町	-	-	-	-	-	-	38	4.6	11	1.34	8,205
三 川 町	-	-	-	-	-	-	25	3.2	9	1.16	7,771
朝 日 村	-	-	-	-	-	-	16	2.9	10	1.83	5,468
温 海 町	1	14.5	1	14.5	-	-	36	3.6	13	1.32	9,879
遊 佐 町	-	-	-	-	-	-	56	3.3	27	1.58	17,136
八 幡 町	-	-	-	-	-	-	28	3.9	9	1.27	7,091
松 山 町	1	31.3	1	31.3	-	-	25	4.6	9	1.67	5,397
平 田 町	1	19.2	1	19.2	-	-	31	4.4	11	1.56	7,058

資料：人口動態統計

注1) 死産の率は、出産(出生+死産)千対であり、周産期死亡・妊娠22週以後の死産の率は出産(出生+妊娠満22週以後の死産)千対である。

注2) 人口千対の率算出には、全国及び山形県については総務省「平成16年10月1日現在推計人口」による日本人人口、庄内以下については県統計企画課「山形県の人口と世帯数(推計)」による平成16年10月1日現在の推計人口を用いた。

(2) 出生

出生数の推移

(単位:人)

	昭和45年	50	55	60	平成2年	7	12	13	14	15	16
全国	1,934,239	1,901,440	1,576,889	1,431,577	1,221,585	1,187,064	1,190,547	1,170,662	1,153,855	1,123,610	1,110,721
山形県	17,222	17,226	16,871	14,893	12,555	11,507	10,919	10,907	10,489	10,087	9,920
庄内	4,765	4,604	4,470	3,784	3,242	2,944	2,699	2,752	2,621	2,449	2,419
鶴岡市	1,490	1,313	1,298	1,134	1,040	929	945	906	882	809	812
酒田市	1,552	1,504	1,373	1,133	992	948	883	909	896	842	832
立川町	123	110	112	91	62	69	53	52	41	36	39
余目町	262	289	280	203	195	189	166	159	147	153	155
藤島町	181	188	185	153	103	102	107	108	98	92	87
羽黒町	119	122	151	130	105	99	78	71	76	87	60
櫛引町	90	108	137	112	107	86	58	89	60	61	48
三川町	116	95	117	102	95	60	53	62	63	52	54
朝日村	74	91	96	89	64	56	44	32	32	30	37
温海町	212	227	186	135	110	84	78	77	63	54	68
遊佐町	264	257	232	239	168	131	99	136	118	89	94
八幡町	105	106	104	102	91	69	52	57	54	56	51
松山町	82	82	82	53	56	48	39	43	34	36	31
平田町	95	112	117	108	54	74	44	51	57	52	51

出生率の推移

(人口千対)

	昭和45年	50	55	60	平成2年	7	12	13	14	15	16
全国	18.8	17.1	13.6	11.9	10.0	9.6	9.5	9.3	9.2	8.9	8.8
山形県	14.0	14.1	13.5	11.8	10.0	9.2	8.8	8.8	8.5	8.2	8.1
庄内	14.3	14.1	13.3	11.4	9.9	9.0	8.4	8.6	8.3	7.8	7.7
鶴岡市	15.7	13.7	13.0	11.3	10.4	9.2	9.4	9.0	8.8	8.1	8.2
酒田市	16.2	15.4	13.4	11.2	9.8	9.4	8.7	9.0	8.9	8.4	8.4
立川町	13.3	12.9	13.5	11.1	7.9	9.2	7.6	7.6	6.0	5.4	5.9
余目町	13.3	15.0	14.4	10.5	10.3	10.1	9.0	8.6	8.0	8.4	8.6
藤島町	12.4	14.0	13.8	11.4	7.9	8.2	8.7	8.8	8.1	7.6	7.3
羽黒町	10.6	11.5	14.3	12.4	10.2	9.9	8.1	7.4	7.9	9.1	6.3
櫛引町	9.9	12.6	15.8	13.0	12.3	9.8	6.8	10.5	7.1	7.4	5.9
三川町	13.1	11.3	13.8	12.0	11.5	7.3	6.7	7.9	8.0	6.7	6.9
朝日村	9.0	12.3	13.9	13.3	9.7	8.9	7.5	5.5	5.6	5.4	6.8
温海町	13.7	15.7	13.2	10.2	8.9	7.3	7.4	7.4	6.1	5.4	6.9
遊佐町	12.4	12.5	11.4	11.8	8.5	6.9	5.5	7.6	6.7	5.1	5.5
八幡町	11.8	12.7	12.3	12.3	11.1	8.7	7.1	7.8	7.4	7.8	7.2
松山町	12.0	12.6	12.8	8.6	9.3	8.2	6.9	7.7	6.1	6.6	5.7
平田町	11.3	14.0	14.3	13.5	6.9	9.8	6.1	7.1	8.0	7.3	7.2

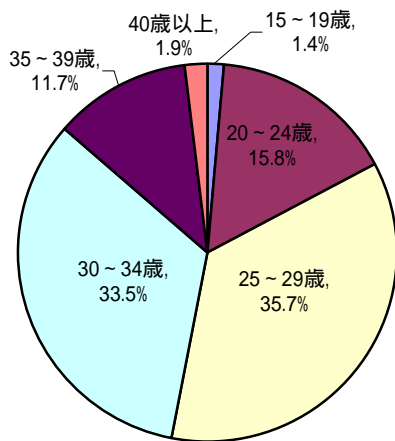
資料:「人口動態統計」

合計特殊出生率の推移

	昭和55年	60	平成2年	7	12	13	14	15	16
全国	1.75	1.76	1.54	1.42	1.36	1.33	1.32	1.29	1.29
山形県	1.93	1.86	1.74	1.69	1.62	1.58	1.54	1.49	1.47
庄内	1.98	1.88	1.81	1.73	1.65	1.67	1.63	1.55	1.55
鶴岡市	1.94	1.82	1.79	1.63	1.69	1.60	1.58	1.48	1.49
酒田市	1.90	1.82	1.76	1.68	1.57	1.61	1.64	1.55	1.56
立川町	2.16	1.98	1.68	2.21	1.94	1.88	1.53	1.43	1.48
余目町	2.17	1.77	1.87	1.96	1.82	1.74	1.64	1.74	1.80
藤島町	2.05	1.92	1.63	1.81	1.93	1.86	1.72	1.64	1.62
羽黒町	2.16	2.08	2.10	2.20	1.87	1.72	1.80	2.08	1.41
櫛引町	2.19	2.13	2.27	2.07	1.50	2.40	1.64	1.72	1.35
三川町	1.97	1.90	2.17	1.56	1.47	1.69	1.72	1.44	1.51
朝日村	2.18	2.32	2.10	2.21	1.95	1.35	1.46	1.40	1.76
温海町	2.24	1.98	1.92	1.72	1.82	1.96	1.64	1.51	1.89
遊佐町	1.71	1.98	1.65	1.51	1.30	1.76	1.60	1.25	1.35
八幡町	1.82	2.10	2.27	1.87	1.71	1.78	1.90	1.77	1.74
松山町	2.06	1.53	1.83	1.73	1.62	1.87	1.60	1.75	1.58
平田町	2.10	2.34	1.37	2.23	1.52	1.71	1.98	1.76	1.87

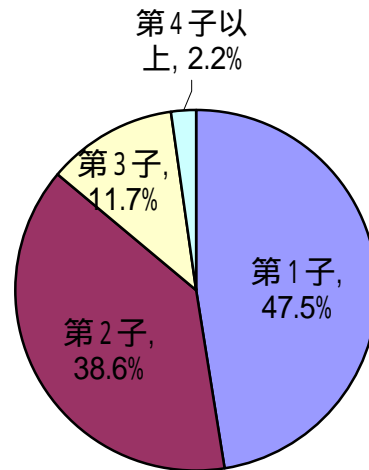
資料:「人口動態統計」

母の年齢階級別出生割合



平成16年管内

出生順位別出生割合



平成16年管内

資料:「人口動態統計」

(3)死亡

死亡数の推移

(単位:人)

	昭和45年	50	55	60	2	7	12	13	14	15	16
全国	712,962	702,275	722,801	752,283	820,305	922,139	961,653	970,331	982,379	1,014,951	1,028,602
山形県	10,299	9,585	9,955	9,800	10,423	11,259	11,842	12,063	12,016	12,402	12,642
庄内	2,895	2,743	2,733	2,853	2,895	3,124	3,258	3,354	3,390	3,480	3,558
鶴岡市	749	735	710	746	768	924	930	964	1,018	1,090	1,091
酒田市	778	719	747	811	797	867	922	982	1,025	979	1,012
立川町	90	73	60	84	89	84	89	94	73	81	99
余目町	150	169	185	171	180	177	169	190	167	198	195
藤島町	127	112	111	107	94	132	156	148	138	140	149
羽黒町	112	94	93	110	113	95	119	118	109	111	132
櫛引町	82	78	79	77	99	89	91	86	95	90	87
三川町	83	83	74	79	81	87	98	86	84	88	87
朝日村	84	77	72	68	69	71	59	71	92	65	74
温海町	154	123	152	133	150	145	153	127	135	151	162
遊佐町	220	218	221	227	211	198	220	241	214	233	223
八幡町	101	97	92	86	88	89	90	79	82	87	95
松山町	74	71	55	64	65	61	70	69	77	79	66
平田町	91	94	82	90	91	105	92	99	81	88	86

資料:「人口動態統計」

死亡率の推移

(人口千対)

	昭和45年	50	55	60	2	7	12	13	14	15	16
全国	6.9	6.3	6.2	6.3	6.7	7.4	7.7	7.7	7.8	8.0	8.2
山形県	8.4	7.9	8.0	7.8	8.3	9.0	9.6	9.7	9.8	10.1	10.4
庄内	8.7	8.4	8.1	8.6	8.8	9.6	10.2	10.5	10.7	11.1	11.4
鶴岡市	7.9	7.7	7.1	7.4	7.7	9.2	9.3	9.6	10.2	11.0	11.0
酒田市	8.1	7.4	7.3	8.0	7.9	8.6	9.1	9.7	10.2	9.8	10.2
立川町	9.7	8.6	7.2	10.2	11.4	11.2	12.8	13.7	10.8	12.1	15.0
余目町	7.6	8.8	9.5	8.9	9.5	9.4	9.2	10.3	9.1	10.9	10.8
藤島町	8.7	8.3	8.3	8.0	7.2	10.6	12.7	12.1	11.4	11.6	12.5
羽黒町	10.0	8.9	8.8	10.5	11.0	9.5	12.4	12.3	11.4	11.6	13.9
櫛引町	9.0	9.1	9.1	8.9	11.4	10.2	10.7	10.1	11.3	10.8	10.6
三川町	9.4	9.9	8.7	9.3	9.8	10.6	12.5	10.9	10.7	11.3	11.2
朝日村	10.2	10.4	10.4	10.1	10.5	11.3	10.1	12.3	16.2	11.6	13.5
温海町	10.0	6.5	10.8	10.0	12.1	12.6	14.4	12.2	13.1	15.1	16.4
遊佐町	10.4	10.6	10.8	11.2	10.7	10.5	12.2	13.5	12.1	13.4	13.0
八幡町	11.4	11.6	10.9	10.4	10.7	11.3	12.3	10.8	11.3	12.1	13.4
松山町	10.8	10.9	8.6	10.4	10.8	10.4	12.4	12.3	13.9	14.4	12.2
平田町	10.8	11.7	10.1	11.2	11.6	13.9	12.7	13.8	11.3	12.3	12.2

資料:「人口動態統計」

特定死因別死亡数・死亡率(平成16年)

(人口10万対)

区分	山形県		庄内		鶴岡市		酒田市		立川町		余目町		藤島町		羽黒町	
	実数	率	実数	率	実数	率	実数	率	実数	率	実数	率	実数	率	実数	率
全死因	12,642	1037.9	3,558	1138.3	1,091	1102.5	1,012	1016.5	99	1496.1	195	1077.6	149	1254.7	132	1392.7
結核 01200	24	2.0	4	1.3	2	2.0	1	1.0	-	-	-	-	-	-	-	-
悪性新生物 02100	3,765	309.1	1,093	349.7	342	345.6	326	327.5	24	362.7	63	348.2	42	353.7	38	400.9
(胃) 02103	715	58.7	192	61.4	59	59.6	61	61.3	3	45.3	5	27.6	12	101.1	10	105.5
(肝及び肝内胆管) 02106	285	23.4	90	28.8	27	27.3	27	27.1	1	15.1	4	22.1	1	8.4	1	10.6
(気管、気管支及び肺) 02110	681	55.9	199	63.7	60	60.6	68	68.3	4	60.5	11	60.8	10	84.2	8	84.4
(乳房) 02112	96	7.9	18	5.8	5	5.1	5	5.0	1	15.1	1	5.5	1	8.4	-	-
糖尿病 04100	130	10.7	29	9.3	8	8.1	6	6.0	1	15.1	3	16.6	2	16.8	-	-
高血圧性疾患 09100	66	5.4	19	6.1	6	6.1	2	2.0	-	-	1	5.5	-	-	1	10.6
心疾患(高血圧性除く) 09200	1,984	162.9	522	167.0	171	172.8	149	149.7	12	181.4	9	49.7	25	210.5	19	200.5
脳血管疾患 09300	1,852	152.1	466	149.1	111	112.2	140	140.6	15	226.7	28	154.7	19	160.0	19	200.5
肺炎 10200	1,206	99.0	361	115.5	131	132.4	90	90.4	9	136.0	24	132.6	13	109.5	8	84.4
肝疾患 11300	152	12.5	51	16.3	15	15.2	22	22.1	1	15.1	4	22.1	-	-	-	-
腎不全 14200	193	15.8	62	19.8	23	23.2	16	16.1	1	15.1	6	33.2	1	8.4	6	63.3
老衰 18100	435	35.7	94	30.1	25	25.3	12	12.1	11	166.2	6	33.2	12	101.1	2	21.1
不慮の事故 20100	506	41.5	140	44.8	37	37.4	44	44.2	4	60.5	9	49.7	7	58.9	4	42.2
自殺 20200	369	30.3	134	42.9	35	35.4	42	42.2	5	75.6	7	38.7	5	42.1	8	84.4

区分	榑引町		三川町		朝日村		温海町		遊佐町		八幡町		松山町		平田町	
	実数	率	実数	率	実数	率	実数	率	実数	率	実数	率	実数	率	実数	率
全死因	87	1060.3	87	1119.5	74	1353.3	162	1639.8	223	1301.4	95	1339.7	66	1222.9	86	1218.5
結核 01200	-	-	-	-	-	-	-	-	1	5.8	-	-	-	-	-	-
悪性新生物 02100	21	255.9	31	398.9	12	219.5	58	587.1	62	361.8	28	394.9	21	389.1	25	354.2
(胃) 02103	2	24.4	3	38.6	2	36.6	12	121.5	14	81.7	4	56.4	4	74.1	1	14.2
(肝及び肝内胆管) 02106	4	48.8	2	25.7	2	36.6	4	40.5	9	52.5	3	42.3	2	37.1	3	42.5
(気管、気管支及び肺) 02110	3	36.6	3	38.6	4	73.2	8	81.0	8	46.7	3	42.3	5	92.6	4	56.7
(乳房) 02112	-	-	-	-	-	-	-	-	2	11.7	1	14.1	-	-	2	28.3
糖尿病 04100	-	-	2	25.7	2	36.6	2	20.2	2	11.7	1	14.1	-	-	-	-
高血圧性疾患 09100	-	-	1	12.9	-	-	5	50.6	2	11.7	-	-	-	-	1	14.2
心疾患(高血圧性除く) 09200	14	170.6	10	128.7	10	182.9	28	283.4	36	210.1	13	183.3	13	240.9	13	184.2
脳血管疾患 09300	15	182.8	11	141.6	15	274.3	20	202.4	38	221.8	14	197.4	7	129.7	14	198.4
肺炎 10200	9	109.7	13	167.3	7	128.0	11	111.3	13	75.9	17	239.7	8	148.2	8	113.3
肝疾患 11300	-	-	-	-	3	54.9	1	10.1	4	23.3	1	14.1	-	-	-	-
腎不全 14200	-	-	-	-	1	18.3	-	-	3	17.5	3	42.3	1	18.5	1	14.2
老衰 18100	7	85.3	1	12.9	6	109.7	2	20.2	4	23.3	2	28.2	3	55.6	1	14.2
不慮の事故 20100	4	48.8	3	38.6	6	109.7	4	40.5	3	17.5	3	42.3	4	74.1	8	113.3
自殺 20200	2	24.4	3	38.6	3	54.9	4	40.5	13	75.9	1	14.1	-	-	6	85.0

資料:「人口動態統計」。庄内、市町村分の死亡率は、総合支庁保健企画課調べ

年齢階級別死因順位(庄内)

(平成16年)

疾病名	
死亡数	構成比

年齢	総数	1位		2位		3位		4位		5位									
		0歳	7	循環器系の先天奇形	4	57.1	妊娠期間及び胎児期発育に関する障害	1	14.3	周産期に特異的な呼吸障害及び心血管障害	1	14.3	その他の先天奇形	1	14.3	-			
1～4	3	その他の神経系の疾患	1	33.3	循環器系の先天奇形	1	33.3	乳幼児突然死症候群	1	33.3	-	-	-						
5～9	2	その他の血液及び造血器の疾患並びに免疫機構の障害	1	50.0	脊髄性筋萎縮症及び関連症候群	1	50.0	-	-	-	-	-							
10代	7	悪性新生物	2	28.6	不慮の事故	2	28.6	心疾患(高血圧性を除く)	1	14.3	脳血管疾患	1	14.3	自殺	1	14.3			
20代	13	自殺	7	53.8	不慮の事故	3	23.1	悪性新生物	1	7.7	その他の神経系の疾患	1	7.7	心疾患(高血圧性を除く)	1	7.7			
30代	26	自殺	9	34.6	心疾患(高血圧性を除く)	5	19.2	悪性新生物	4	15.4	不慮の事故	3	11.5	脳血管疾患	2	7.7			
40代	66	自殺	18	27.3	悪性新生物	17	25.8	脳血管疾患	7	10.6	不慮の事故	7	10.6	その他の呼吸器系の疾患	4	6.1	肝疾患	4	6.1
50代	245	悪性新生物	99	40.4	自殺	37	15.1	心疾患(高血圧性を除く)	27	11.0	脳血管疾患	21	8.6	不慮の事故	12	4.9			
60代	396	悪性新生物	186	47.0	心疾患(高血圧性を除く)	45	11.4	脳血管疾患	35	8.8	自殺	30	7.6	不慮の事故	15	3.8			
70代	946	悪性新生物	405	42.8	心疾患(高血圧性を除く)	131	13.8	脳血管疾患	119	12.6	肺炎	62	6.6	不慮の事故	48	5.1			
80歳以上	1,847	悪性新生物	379	20.5	心疾患(高血圧性を除く)	310	16.8	肺炎	284	15.4	脳血管疾患	281	15.2	老衰	93	5.0			
計	3,558	悪性新生物	1093	30.7	心疾患(高血圧性を除く)	522	14.7	脳血管疾患	466	13.1	肺炎	361	10.1	不慮の事故	140	3.9			

資料: 総合支庁保健企画課調べ 死亡順位は死亡数の多い順。同数の場合は分類番号が若い方から記載。

3大死因の推移 (庄内)

(死亡率:人口10万対)

・死亡数・死亡率・構成比

(構成比:%)

		昭和45年	50	55	60	平成2年	7	12	13	14	15	16
悪性新生物	実数	569	629	697	776	822	889	1,082	1,102	1,038	1,050	1,093
	死亡率	171.2	192.0	207.7	230.2	250.3	273.2	338.7	344.7	327.1	333.7	349.7
	構成比	19.7	22.9	25.5	27.2	28.4	28.5	33.2	32.9	30.6	30.2	30.7
心疾患	実数	338	338	379	512	547	468	467	493	530	564	522
	死亡率	101.7	103.2	112.9	153.9	166.6	143.8	146.2	154.2	167.0	179.3	167.0
	構成比	11.7	12.3	13.9	17.9	18.9	15.0	14.3	14.7	15.6	16.2	14.7
脳血管疾患	実数	855	770	701	579	524	556	496	515	480	487	466
	死亡率	257.2	235.0	208.9	174.0	159.6	170.9	155.2	161.1	151.3	154.8	149.1
	構成比	29.5	28.1	25.6	20.3	18.1	17.8	15.2	15.4	14.2	14	13.1

資料:人口動態統計

・年齢調整死亡率(人口10万対)

悪性新生物

	男							女						
	平成2年	7	12	13	14	15	16	平成2年	7	12	13	14	15	16
全 国	215.6	226.1	214.0	209.4	205.1	201.7	202.0	107.7	108.3	103.5	102.5	99.7	98.1	99.2
山 形 県	219.1	215.2	215.3	220.3	199.2	195.1	196.0	104.3	103.6	103.8	98.2	94.7	98.4	97.1
庄 内	245.0	230.1	241.9	259.2	225.8	216.7	219.9	113.4	111.0	110.3	101.6	103.8	100.2	106.1

心疾患

	男							女						
	平成2年	7	12	13	14	15	16	平成2年	7	12	13	14	15	16
全 国	139.1	99.7	85.8	83.6	83.2	83.7	80.6	88.5	58.4	48.5	46.9	45.9	45.8	44.2
山 形 県	135.1	100.6	84.3	86.0	85.1	81.0	82.6	80.9	51.9	45.4	42.2	44.8	44.9	42.3
庄 内	146.5	116.3	92.7	96.6	86.4	89.3	84.8	74.4	47.4	42.1	41.8	49.0	50.7	43.1

脳血管疾患

	男							女						
	平成2年	7	12	13	14	15	16	平成2年	7	12	13	14	15	16
全 国	97.9	99.3	74.2	71.4	67.7	66.5	62.5	68.6	64.0	45.7	42.8	40.6	39.2	37.0
山 形 県	115.0	109.1	83.1	82.9	79.7	75.4	72.7	82.4	70.8	52.7	49.0	44.0	44.2	41.1
庄 内	127.7	106.6	76.8	83.4	83.1	73.3	80.7	78.0	68.7	53.7	43.9	40.3	41.8	33.5

資料:全国「人口動態統計」、山形県及び庄内は総合支庁保健企画課調べ

注)年齢調整死亡率:死亡率を集団間で比較する場合に、年齢構成の差について標準化を行った指標。(昭和60年モデル人口を基準人口とする。)

・標準化死亡比(SMR)

		悪性新生物		心疾患		脳血管疾患	
		男	女	男	女	男	女
全 国		100.0	100.0	100.0	100.0	100.0	100.0
山 形 県	S63~H4	101.7	99.3	97.1	95.4	115.4	121.1
	H5~H9	97.5	99.2	98.9	97.9	115.2	119.5
	H10~H14	100.9	100.5	98.7	96.8	117.3	120.5
庄 内	S63~H4	116.0	110.7	108.2	96.7	122.1	118.1
	H5~H9	105.8	108.1	104.9	98.7	121.6	119.9
	H10~H14	113.6	107.4	106.2	96.9	120.6	119.2

資料:人口動態統計

注)標準化死亡比:各地域の年齢階級別人口と全国の年齢階級別死亡率により算出された各地域の期待死亡数と、その地域の実際の死亡数との比。

(4) 乳児死亡(生後1年未満の死亡)

乳児死亡数の推移

(単位:人)

	昭和45年	50	55	60	平成2年	7	12	13	14	15	16
全国	25,412	19,103	11,841	7,899	5,616	5,054	3,830	3,599	3,497	3,364	3,122
山形県	264	161	122	71	46	47	47	32	33	29	27
庄内	68	39	44	7	13	15	15	7	10	5	7

乳児死亡率の推移

(出生千対)

	昭和45年	50	55	60	平成2年	7	12	13	14	15	16
全国	13.1	10.0	7.5	5.5	4.6	4.3	3.2	3.1	3.0	3.0	2.8
山形県	15.3	9.3	7.2	4.8	3.7	4.1	4.3	2.9	3.1	2.9	2.7
庄内	14.3	8.5	9.8	1.8	4.0	5.1	5.6	2.5	3.8	2.0	2.9

資料:「人口動態統計」

(5) 新生児死亡(生後4週未満の死亡)

新生児死亡数の推移

(単位:人)

	昭和45年	50	55	60	平成2年	7	12	13	14	15	16
全国	16,742	12,912	7,796	4,910	3,179	2,615	2,106	1,909	1,937	1,879	1,622
山形県	190	125	75	50	28	24	28	20	19	16	17
庄内	44	29	26	6	9	7	10	5	5	3	5

新生児死亡率の推移

(出生千対)

	昭和45年	50	55	60	平成2年	7	12	13	14	15	16
全国	8.7	6.8	4.9	3.4	2.6	2.2	1.8	1.6	1.7	1.7	1.5
山形県	11.0	7.3	4.4	3.4	2.2	2.1	2.6	1.8	1.8	1.6	1.7
庄内	9.2	6.3	5.8	1.6	2.8	2.4	3.7	1.8	1.9	1.2	2.1

資料:「人口動態統計」

(6) 死産(妊娠満12週以後の死児の出産)

死産数の推移

(単位:人)

	昭和45年		50		55		60		平成2年		7		12		13		14		15		16	
	自然	人工	自然	人工	自然	人工	自然	人工	自然	人工	自然	人工	自然	人工	自然	人工	自然	人工	自然	人工	自然	人工
全国	84,073	51,022	67,643	34,219	47,651	29,795	33,114	35,895	23,383	30,509	18,262	21,141	16,200	22,193	15,704	21,763	15,161	21,817	14,644	20,686	14,288	20,077
山形県	586	776	548	490	386	520	308	501	203	404	153	291	159	260	118	244	122	224	140	232	133	218
庄内	180	261	143	138	90	124	91	128	52	107	34	72	40	58	27	60	28	49	35	48	36	56

死産率の推移

(出産千対)

	昭和45年		50		55		60		平成2年		7		12		13		14		15		16	
	自然	人工	自然	人工	自然	人工	自然	人工	自然	人工	自然	人工	自然	人工	自然	人工	自然	人工	自然	人工	自然	人工
全国	40.6	24.7	33.8	17.1	28.8	18.0	22.1	23.9	18.3	23.9	14.9	17.2	13.2	18.1	13.0	18.0	12.7	18.3	12.6	17.8	12.5	17.5
山形県	31.5	41.7	30.0	26.8	21.7	29.3	19.6	31.9	15.4	30.7	12.6	24.3	14.0	22.9	10.5	21.7	11.3	20.7	13.4	22.2	12.9	21.2
庄内	34.6	50.1	29.3	28.2	19.2	26.5	22.7	32.0	15.3	31.5	11.1	23.6	14.3	20.7	9.5	21.1	10.4	18.2	13.8	19.0	14.3	22.3

資料:「人口動態統計」

(7) 周産期死亡

周産期死亡数の推移

(単位:人)

	昭和45年		50		55		60		平成2年		7		12		13		14		15		16	
	満28週以後	早期	満28週以後	早期	満28週以後	早期	満28週以後	早期	満28週以後	早期	満22週以後	早期	満22週以後	早期	満22週以後	早期	満22週以後	早期	満22週以後	早期	満22週以後	早期
全国	29,107	12,810	20,268	10,245	12,231	6,154	7,733	3,737	4,664	2,337	6,580	1,832	5,362	1,519	5,114	1,362	4,959	1,374	4,626	1,303	4,357	1,184
山形県	199	150	175	105	109	64	88	40	49	19	62	18	56	20	37	14	43	13	42	11	39	8
庄内	62	36	38	19	28	20	26	6	17	4	20	5	17	7	7	3	8	4	8	2	15	2

周産期死亡率の推移

	昭和45年		50		55		60		平成2年		7		12		13		14		15		16	
	満28週以後	早期	満28週以後	早期	満28週以後	早期	満28週以後	早期	満28週以後	早期	満22週以後	早期	満22週以後	早期	満22週以後	早期	満22週以後	早期	満22週以後	早期	満22週以後	早期
	(出生千対)		(出生千対)		(出生千対)		(出生千対)		(出生千対)		(出産千対)	(出生千対)	(出産千対)	(出生千対)	(出産千対)	(出生千対)	(出産千対)	(出生千対)	(出産千対)	(出生千対)	(出産千対)	(出生千対)
全国	15.0	6.6	10.7	5.4	7.8	3.9	5.4	2.6	3.8	1.9	5.5	1.5	4.5	1.3	4.3	1.2	4.3	1.2	4.1	1.2	3.9	1.1
山形県	11.6	8.7	10.2	6.1	6.5	3.8	5.9	2.7	3.9	1.5	5.4	1.6	5.1	1.8	3.4	1.3	4.1	1.2	4.1	1.1	3.9	0.8
庄内	13.0	7.6	8.3	4.1	6.3	4.5	6.9	1.6	5.2	1.2	6.7	1.7	6.3	2.6	2.5	1.1	3.0	1.5	3.3	0.8	6.2	0.8

資料:「人口動態統計」

注1) 満22週以後: 妊娠満22週以後の死産。

早期: 早期新生児死亡(生後1週未満の死亡)

注2) 平成2年以前は妊娠満28週以後の死産

注3) 出産千対 = 出生 + 妊娠満22週以後の死産

(8) 婚姻

婚姻件数の推移

(単位:件)

	昭和45年	50	55	60	2	7	12	13	14	15	16
全国	1,029,405	941,628	774,702	735,850	722,138	791,888	798,138	799,999	757,331	740,191	720,417
山形県	8,733	9,149	7,601	8,071	6,170	6,519	6,897	6,950	6,476	6,158	5,947
庄内	2,722	2,430	1,957	1,945	1,512	1,582	1,667	1,680	1,541	1,454	1,376
鶴岡市	807	709	577	585	453	489	522	532	491	436	457
酒田市	818	718	591	548	477	546	593	584	520	490	470
立川町	72	68	45	53	39	36	31	26	20	36	21
余目町	163	136	128	115	110	98	91	96	100	104	85
藤島町	119	108	69	83	51	60	69	69	55	55	55
羽黒町	97	69	71	79	46	41	60	47	58	40	33
櫛引町	69	68	58	53	51	36	36	37	31	35	38
三川町	50	81	45	57	36	37	38	39	35	43	25
朝日村	70	56	40	43	40	28	30	26	31	26	16
温海町	114	85	76	64	39	45	41	46	41	41	36
遊佐町	171	147	114	142	86	74	75	92	59	63	56
八幡町	69	74	50	54	30	27	30	36	33	25	28
松山町	40	43	37	28	32	34	23	19	28	25	25
平田町	63	68	56	41	22	31	28	31	39	35	31

資料:「人口動態統計」

婚姻率の推移

(人口千対)

	昭和45年	50	55	60	2	7	12	13	14	15	16
全国	10.0	8.5	6.7	6.1	5.9	6.4	6.4	6.4	6.0	5.9	5.7
山形県	7.1	7.5	6.1	6.4	4.9	5.2	5.6	5.6	5.3	5.0	4.9
庄内	8.2	7.4	5.8	5.8	4.6	4.9	5.2	5.3	4.9	4.6	4.4
鶴岡市	8.5	7.4	5.8	5.8	4.5	4.9	5.2	5.3	4.9	4.4	4.6
酒田市	8.5	7.3	5.8	5.4	4.7	5.4	5.9	5.8	5.2	4.9	4.7
立川町	7.8	8.0	5.4	6.5	5.0	4.8	4.4	3.8	3.0	5.4	3.2
余目町	8.3	7.1	6.6	6.0	5.8	5.2	4.9	5.2	5.4	5.7	4.7
藤島町	8.1	8.0	5.1	6.2	3.9	4.8	5.6	5.6	4.5	4.6	4.6
羽黒町	8.6	6.5	6.7	7.6	4.5	4.1	6.2	4.9	6.0	4.2	3.5
櫛引町	7.6	8.0	6.7	6.2	5.8	4.1	4.2	4.4	3.7	4.2	4.6
三川町	5.6	9.7	5.3	6.7	4.4	4.5	4.8	5.0	4.4	5.5	3.2
朝日村	8.5	7.6	5.8	6.4	6.1	4.4	5.1	4.5	5.5	4.7	2.9
温海町	7.4	5.9	5.4	4.8	3.2	3.9	3.9	4.4	4.0	4.1	3.6
遊佐町	8.1	7.2	5.6	7.0	4.4	3.9	4.2	5.2	3.3	3.6	3.3
八幡町	7.8	8.9	5.9	6.5	3.6	3.4	4.1	4.9	4.5	3.5	3.9
松山町	5.9	6.6	5.8	4.6	5.3	5.8	4.1	3.4	5.0	4.6	4.6
平田町	7.5	8.5	6.9	5.1	2.8	4.1	3.9	4.3	5.4	4.9	4.4

資料:「人口動態統計」

平均初婚年齢の推移

	夫							妻						
	昭和55年	平成2年	12	13	14	15	16	昭和55年	平成2年	12	13	14	15	16
全国	27.8	28.4	28.8	29.0	29.1	29.4	29.6	25.2	25.9	27.0	27.2	27.4	27.6	27.8
山形県	27.4	28.6	29.0	28.8	28.9	29.1	29.4	24.9	25.9	26.6	26.5	26.8	26.9	27.1
鶴岡市	27.6	28.3	28.9	28.9	29.7	29.5	29.2	25.2	26.1	26.4	26.4	27.1	27.2	26.9
酒田市	27.5	28.8	29.1	28.9	28.9	29.7	30.0	25.3	26.1	26.9	27.0	27.0	27.3	27.8
立川町	27.4	28.0	27.1	28.9	30.5	29.5	27.0	24.9	25.8	26.1	25.5	26.9	26.0	26.4
余目町	26.5	27.7	27.7	28.5	27.9	29.6	29.4	24.4	25.7	25.9	26.1	26.7	26.8	27.7
藤島町	26.5	28.3	28.3	28.5	30.2	27.4	27.2	24.0	25.3	26.4	26.3	27.3	25.5	26.4
羽黒町	26.3	28.8	28.4	27.8	27.3	28.8	29.7	23.8	25.6	26.5	25.5	25.6	26.3	27.2
櫛引町	26.6	28.5	27.7	26.9	29.2	27.9	29.0	23.7	25.7	25.6	24.5	26.2	26.4	26.3
三川町	27.7	27.2	27.6	27.9	31.0	30.2	30.1	25.0	24.7	26.6	25.5	28.0	28.5	26.5
朝日村	26.7	28.3	31.7	28.6	27.2	28.7	27.6	24.2	24.5	27.9	25.7	26.8	26.9	27.1
温海町	27.7	29.4	30.4	30.5	30.3	28.6	28.1	24.4	26.4	26.3	27.2	26.8	26.1	26.5
遊佐町	27.0	28.6	29.1	29.6	28.4	29.3	30.2	24.5	25.6	26.7	27.0	27.0	27.2	26.6
八幡町	27.5	28.6	30.1	27.1	26.4	27.0	28.1	24.9	25.6	27.0	26.4	25.8	28.0	26.7
松山町	25.8	28.5	27.8	31.3	31.6	30.7	28.8	24.4	25.7	27.1	27.8	27.4	28.4	26.5
平田町	27.7	28.0	32.9	30.4	28.8	30.1	30.1	25.2	26.5	27.4	26.2	28.0	26.0	27.6

資料：「人口動態統計」

(9) 離婚

離婚件数の推移

(単位:件)

	昭和45年	50	55	60	2	7	12	13	14	15	16
全国	95,937	119,135	141,689	166,640	157,608	199,016	264,246	285,911	289,836	283,854	270,804
山形県	804	866	993	1,160	1,097	1,330	1,952	2,212	2,178	2,225	2,136
庄内	293	290	312	340	316	339	477	592	550	607	562
鶴岡市	86	94	97	112	119	129	147	181	203	215	178
酒田市	95	117	118	129	97	109	156	209	192	197	203
立川町	9	6	6	9	4	2	10	13	6	7	11
余目町	23	8	16	15	11	19	26	38	25	35	37
藤島町	7	8	8	9	10	7	13	26	21	17	22
羽黒町	6	3	9	6	13	10	12	18	11	17	12
櫛引町	8	5	8	6	15	13	17	9	11	14	11
三川町	6	10	6	3	6	10	8	15	10	14	9
朝日村	8	2	8	5	5	3	13	14	7	13	10
温海町	11	6	13	12	13	8	10	16	12	10	13
遊佐町	18	15	8	18	13	12	29	23	27	32	27
八幡町	4	6	5	11	3	3	10	9	8	16	9
松山町	3	4	3	3	2	7	18	10	5	7	9
平田町	9	6	7	2	5	7	8	11	12	13	11

資料:「人口動態統計」

離婚率の推移

(人口千対)

	昭和45年	50	55	60	2	7	12	13	14	15	16
全国	0.93	1.07	1.22	1.39	1.28	1.60	2.10	2.27	2.30	2.25	2.15
山形県	0.65	0.71	0.79	0.92	0.87	1.06	1.58	1.78	1.78	1.82	1.75
庄内	0.88	0.89	0.93	1.02	0.96	1.04	1.49	1.85	1.73	1.93	1.80
鶴岡市	0.90	0.98	0.97	1.12	1.19	1.28	1.47	1.80	2.03	2.17	1.80
酒田市	0.99	1.20	1.15	1.27	0.96	1.08	1.54	2.06	1.91	1.97	2.04
立川町	0.97	0.70	0.72	1.10	0.51	0.27	1.43	1.89	0.89	1.04	1.66
余目町	1.17	0.42	0.82	0.78	0.58	1.01	1.41	2.07	1.36	1.92	2.04
藤島町	0.48	0.59	0.60	0.67	0.77	0.56	1.06	2.12	1.74	1.41	1.85
羽黒町	0.53	0.28	0.85	0.57	1.26	1.00	1.25	1.88	1.15	1.78	1.27
櫛引町	0.88	0.59	0.92	0.70	1.72	1.49	1.99	1.06	1.31	1.69	1.34
三川町	0.68	1.19	0.71	0.35	0.73	1.22	1.02	1.91	1.27	1.80	1.16
朝日村	0.97	0.27	1.16	0.75	0.76	0.48	2.22	2.42	1.23	2.33	1.83
温海町	0.71	0.42	0.93	0.91	1.05	0.69	0.94	1.53	1.17	1.00	1.32
遊佐町	0.85	0.73	0.39	0.89	0.66	0.64	1.61	1.29	1.53	1.84	1.58
八幡町	0.45	0.72	0.59	1.33	0.36	0.38	1.37	1.23	1.10	2.23	1.27
松山町	0.44	0.61	0.47	0.49	0.33	1.19	3.18	1.78	0.90	1.28	1.67
平田町	1.07	0.75	0.86	0.25	0.64	0.93	1.11	1.53	1.68	1.82	1.56

資料:「人口動態統計」

3 疾病及び受療の状況

(1) 傷病分類別受療率(人口10万人対患者数)の推移

	山 形 県					庄 内					14年		
	2年	5年	8年	11年	14年	2年	5年	8年	11年	計	男	女	
	総 数	5,608	5,661	6,099	6,012	5,794	5,708	6,001	6,498	6,241	6,105	5,360	6,785
感染症及び寄生虫症	147	159	179	166	171	153	186	187	177	182	174	190	
結核(再掲)	22	16	9	8	4	16	17	5	6	2	3	2	
新 生 物	258	283	335	335	345	249	322	376	358	367	371	363	
悪性新生物(再掲)	189	210	243	249	258	191	232	273	283	274	299	250	
胃の悪性新生物(再掲)	61	65	63	63	58	67	76	72	74	68	77	60	
結腸及び直腸の悪性新生物(再掲)	28	34	44	44	45*	-*	-	51	50	55	56	54	
気管,気管支及び肺の悪性新生物(再掲)	23	26	26	28	24*	-*	-	28	31	31	48	16	
血液及び造血器の疾患並びに免疫機構の障害	37	35	34	30	32	53	41	51	41	30	11	46	
内分泌,栄養及び代謝疾患	195	232	293	330	350	211	261	330	368	336	242	422	
糖尿病(再掲)	128	142	163	181	176	136	160	190	193	157	152	162	
精神及び行動の障害	320	340	382	397	429	342	326	361	390	386	421	353	
精神分裂病等	173	169	201	204	181	198	191	214	228	230	281	183	
神経系の疾患	120	124	153	147	166	133	115	162	132	157	125	186	
眼及び付属器の疾患	241	212	226	278	256	268	270	256	305	254	184	318	
耳及び乳様突起の疾患	94	93	97	78	70	83	88	93	83	78	65	90	
循環器系の疾患	1,284	1,287	1,377	1,239	1,203	1,266	1,293	1,455	1,234	1,162	981	1,326	
高血圧性疾患(再掲)	717	710	752	684	661	661	644	723	644	591	448	721	
心疾患(高血圧性のものを除く)(再掲)	211	233	224	207	189	211	242	232	203	200	182	216	
脳血管疾患(再掲)	300	292	343	301	311	330	347	430	332	324	297	348	
呼吸器系の疾患	774	699	704	760	658	788	804	781	797	727	739	716	
喘息(再掲)	118	110	124	139	116	105	117	132	143	134	148	121	
消化器系の疾患	483	475	469	407	326	526	492	472	397	347	342	352	
皮膚及び皮下組織の疾患	209	217	209	218	189	193	213	188	202	178	163	191	
筋骨格系及び結合組織の疾患	628	679	793	753	743	707	820	984	961	1,011	733	1,264	
泌尿器系の疾患	184	193	208	213	238	199	220	232	204	281	256	304	
妊娠,分娩及び産じょく	51	46	44	42	39	48	40	35	29	29	0	55	
周産期に発生した病態	4	6	7	6	6	5	6	5	4	4	3	4	
先天奇形,変形及び染色体異常	23	22	15	15	15	16	19	17	10	11	11	11	
症状,徴候等で他に分類されないもの	73	80	70	63	59	71	98	74	68	63	51	74	
損傷,中毒及びその他の外因の影響	342	341	330	310	287	296	304	323	278	283	285	280	
保健サービスの利用等	140	136	171	225	214	103	86	117	204	220	199	238	

資料:山形県患者調査 *はデータなし 日本精神神経学会では「精神分裂病」を「統合失調症」に名称変更している。

(2) 年齢階級毎の傷病分類別受療率の順位(庄内)

(平成14年)

傷病分類	受療率	構成比
------	-----	-----

	1位		2位		3位		4位		5位	
	受療率	構成比	受療率	構成比	受療率	構成比	受療率	構成比	受療率	構成比
総数	循環器系 1,162	19.0	筋骨格系 1,011	16.6	呼吸器系 727	11.9	精神・行動障害 386	6.3	新 生 物 367	6.0
0歳	呼吸器系 2,895	46.4	皮膚・皮下組織 780	12.5	保健サービス等 780	12.5	周産期の病態 445	7.1	感染症・寄生虫症 408	6.5
1～4歳	呼吸器系 4,682	68.6	保健サービス等 648	9.5	皮膚・皮下組織 342	5.0	感染症・寄生虫症 270	4.0	損傷・中毒・その他 207	3.0
5～9歳	呼吸器系 2,086	60.5	皮膚・皮下組織 268	7.8	感染症・寄生虫症 216	6.3	耳・乳様突起 209	6.1	損傷・中毒・その他 196	5.7
10代	呼吸器系 561	30.8	損傷・中毒・その他 319	17.5	皮膚・皮下組織 170	9.3	眼・付属器 137	7.5	筋骨格系 120	6.6
20代	呼吸器系 426	17.0	保健サービス等 323	12.9	損傷・中毒・その他 246	9.8	精神・行動障害 210	8.4	皮膚・皮下組織 193	7.7
30代	呼吸器系 470	17.1	保健サービス等 313	11.4	筋骨格系 296	10.8	精神・行動障害 262	9.6	泌尿器系 213	7.8
40代	筋骨格系 439	13.7	精神・行動障害 411	12.8	呼吸器系 335	10.5	保健サービス等 283	8.8	循環器系 242	7.6
50代	筋骨格系 913	17.0	循環器系 827	15.4	精神・行動障害 653	12.1	内分泌・栄養 424	7.9	新 生 物 399	7.4
60代	筋骨格系 1,880	21.1	循環器系 1,826	20.5	内分泌・栄養 686	7.7	精神・行動障害 667	7.5	新 生 物 617	6.9
70代	循環器系 3,539	26.4	筋骨格系 3,028	22.6	新 生 物 1,033	7.7	内分泌・栄養 865	6.4	消化器系 840	6.3
80歳以上	循環器系 5,379	36.8	筋骨格系 2,282	15.6	呼吸器系 1,031	7.0	新 生 物 918	6.3	消化器系 805	5.5

資料:山形県患者調査より総合支庁保健企画課調べ

4 保健医療の体制

(1) 医療施設数及び許可病床数

平成18年3月31日現在

	施設数					許可病床数						
	病院	一般 診療所	歯科 診療所	歯科 技工所	施術所	一般	療養	精神	結核	感染症	診療所 (療養)	
鶴岡市	8	116	51	18	73	860	362	350			222	53
酒田市	6	114	47	16	92	1,074	50	435		4	203	39
三川町	1	4	1		1			48				
庄内町	1	13	7	2	2	202	122				11	
遊佐町	1	9	5		10	38	50				28	
計	17	256	111	36	178	2,174	584	833	0	4	464	92
率(人口10 万人当たり)	5.5	83.2	36.1	11.7	57.8	706.5	189.8	270.7	0.0	1.3	150.8	29.9

資料:総合支庁保健企画課調べ

注)人口10万人当たりの比率は、平成18年4月1日現在山形県推計人口(庄内:307,698人)により算出

(2) 医療従事者数(就業地)

平成16年12月31日現在

	庄内			山形県	全国
	酒田地区	鶴岡地区	計		
医師	274	246	520	2,431	270,371
[人口10万対]	[170.2]	[162.2]	[166.4]	[198.8]	[211.7]
歯科医師	89	75	164	658	95,197
[人口10万対]	[55.3]	[49.5]	[52.5]	[53.8]	[74.6]
薬剤師	216	178	394	1,666	241,369
[人口10万対]	[134.2]	[117.4]	[126.0]	[136.2]	[189.0]
保健師	66	78	144	536	39,195
[人口10万対]	[41.0]	[51.4]	[46.1]	[43.8]	[30.7]
助産師	47	25	72	284	25,257
[人口10万対]	[29.2]	[16.5]	[23.0]	[23.2]	[19.8]
看護師	1,068	885	1,953	8,425	760,221
[人口10万対]	[663.6]	[583.6]	[624.8]	[688.5]	[595.4]
准看護師	626	603	1,229	3,546	385,960
[人口10万対]	[388.9]	[397.7]	[393.2]	[289.8]	[302.3]

資料:健康福祉企画課「平成16年医師・歯科医師・薬剤師調査の概況」、保健薬務課「医薬事担当者会議資料」

注)医師・歯科医師・薬剤師及び業務に従事する保健師・助産師・看護師・准看護師は、2年毎に届出の義務がある。

(3) 献血状況

平成18年3月31日現在

	献血者目標数(人)			献血者実績(人)			献血者目標達成率		
	200ml	400ml	成分	200ml	400ml	成分	200ml	400ml	成分
鶴岡市	1,250	2,888	323	1,364	2,289	329	109.1%	79.3%	101.9%
酒田市	836	2,277	284	1,051	2,218	229	125.7%	97.4%	80.6%
三川町	373	457	16	159	678	31	42.6%	148.4%	193.8%
庄内町	136	370	46	157	282	61	115.4%	76.2%	132.6%
遊佐町	90	244	30	146	263	55	162.2%	107.8%	183.3%
計	2,685	6,236	699	2,877	5,730	705	107.2%	91.9%	100.9%

資料: 総合支庁保健企画課調べ

・過去5年間の献血者数の推移

平成18年3月31日現在

年度	平成12年度	平成13年度	平成14年度	平成15年度	平成16年度	平成17年度
庄内	11,574	10,226	9,815	10,182	10,207	9,312
山形県	49,895	50,303	49,660	49,126	46,901	44,635
全国	5,819,007	5,790,877	5,765,007	5,606,457	5,409,050	5,238,169

資料: 総合支庁保健企画課調べ

(4) 救急告示医療機関

平成18年3月31日現在

名称	一般病床	住所
鶴岡市立庄内病院	520	鶴岡市泉町4 - 20
鶴岡協立病院	244	鶴岡市文園町9 - 34
産婦人科・小児科三井病院	41	鶴岡市美咲町28 - 1
山形県立日本海病院	524	酒田市あきほ町30
酒田市立酒田病院	400	酒田市千石町2 - 3 - 20
医療法人本間病院	104	酒田市中町3 - 5 - 23
酒田市立八幡病院	90	酒田市小泉字前田37
医療法人社団山形愛心会庄内余目病院	202	庄内町松陽1 - 1 - 1

(5) 医薬品販売業者・医療用具販売業(賃貸業)者数

平成17年6月30日現在

	医薬品販売業					管理医療機器		高度管理医療機器販売賃貸業
	薬局	一般販売業	卸売販売業	薬種商	特例販売	販売業	賃貸業	
鶴岡市	46	8	4	13	17	330	17	40
酒田市	53	6	9	9	16	367	14	49
立川町	2			1	2	10		
余目町	1			3	1	39	1	3
藤島町	2			1	1	21	2	
羽黒町	1				6	23	3	
櫛引町				1	2	14		
三川町	1		2	1	1	14	1	4
朝日村					1	7		
温海町				2	8	27		
遊佐町	2	2			3	33		1
八幡町	1				2	17		
松山町				1	2	13		
平田町	2			1	4	13		1
計	111	16	15	33	66	928	38	98

資料: 総合支庁保健企画課調べ

注1) 一般販売業・薬種商とは、処方せん受付及び調剤を行なわないいわゆる薬店、ドラッグストア等のことである。また、薬種商は、販売できる医薬品が限られている。

注2) 特例販売業は、医薬品の入手困難な場所や、利用者が限定されているような場所に限り、販売品目を指定して許可された医薬品販売業である。

(6) 骨髄提供希望者登録者数(庄内)

各年度末

年度	男	女	計
7	13	14	27
8	9	8	17
9	16	18	34
10	21	34	55
11	11	20	31
12	17	27	44
13	29	29	58
14	16	17	33
15	16	17	33
16	11	17	28
17	17	26	43
計	176	227	403

資料: 総合支庁保健企画課調べ

注) 平成7年2月から旧鶴岡保健所、平成9年5月から旧酒田保健所で登録受付開始。また、平成12年度から休日集団登録を行なっている。

5 健康づくりと疾病予防

(1) 健康づくり

健康づくり推進マンパワーの状況

平成18年4月1日現在 (単位:人)

	保健師	栄養士	健康運動指導士	健康運動実践指導者	食生活改善推進員
鶴岡市	47	7	3	4	758
酒田市	27	3	0	3	679
三川町	5	1	0	0	189
庄内町	12	1	0	1	137
遊佐町	9	0	0	1	104
保健所	13	3	2	2	-
計	113	15	5	11	1,867

資料:総合支庁地域保健予防課調べ

注1) 栄養士は、行政栄養士の数である。

注2) 健康運動指導士と健康運動実践指導者数は、市町保健衛生担当課職員及び保健所職員の再掲である。

注3) 食生活改善推進員については、平成17年7月1日現在数で市町村合併後の区域にある数とする。

給食施設における栄養士配置状況(庄内)

平成17年12月末現在(単位:施設数)

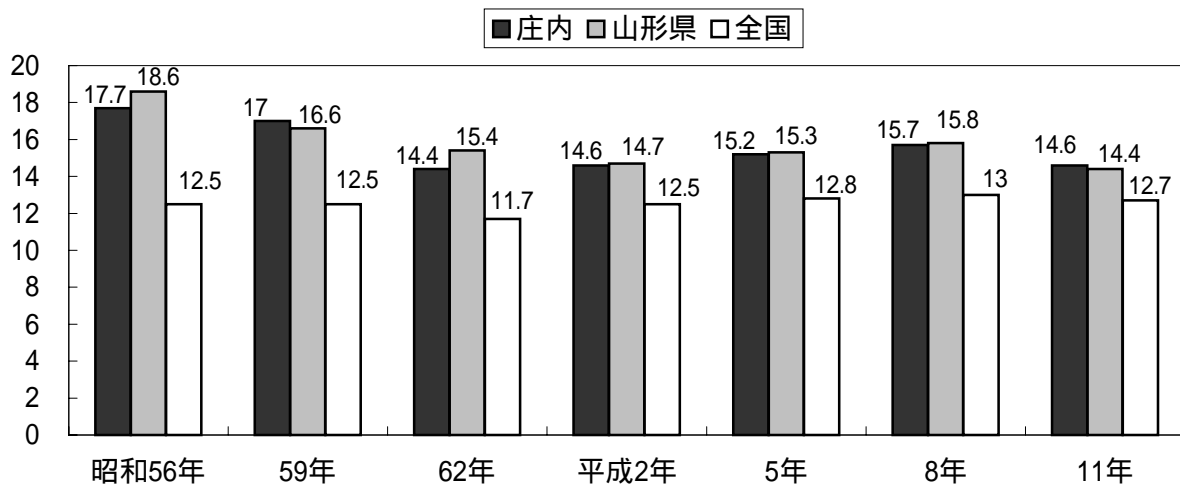
	配置栄養士	学校	病院	介護老人 保健施設	老人福祉 施設	児童福祉 施設	社会福祉 施設	事業所	寄宿舍	その他	計
特定給食施設	管理栄養士	9	11	10	12	10	1	0	0	0	53
1回100食以上	栄養士	14	0	0	3	7	0	5	1	0	30
又は	未配置	33	0	0	0	16	0	0	0	0	49
1日250食以上	小計	56	11	10	15	33	1	5	1	0	132
給食施設	管理栄養士	2	5	1	7	10	3	0	0	0	28
1回20食以上	栄養士	4	2	0	13	6	5	2	1	0	33
又は	未配置	7	0	0	1	36	5	2	2	0	51
1日40食以上	小計	13	7	1	21	52	13	4	3	0	112
合計		69	18	11	36	85	14	9	4	0	244

資料:総合支庁地域保健予防課調べ

庄内地域の栄養等の現状
ア 栄養素等摂取量の年次推移

		昭和56年	59年	62年	平成2年	5年	8年	11年
エネルギー	Kcal	2,266	2,443	2,108	2,197	2,095	2,106	2,002
たんぱく質	g	84.3	92.7	82.4	85.4	82.2	83.2	79.9
	うち動物性 g	37.0	45.5	39.4	42.7	42.0	42.1	41.9
脂質	g	57.8	70.1	57.2	57.6	57.4	57.4	59.2
	うち動物性 g	22.9	31.3	25.8	26.7	27.6	27.3	28.3
炭水化物	g	339	337	298	318	297	297	270
カルシウム	mg	640	699	571	651	607	679	652
鉄	mg	1.0	12.9	12.0	12.1	11.4	11.8	11.1
ビタミンA	IU	1,584	2,750	1,948	2,246	2,677	2,606	3,360
ビタミンB1	mg	1.47	1.61	1.07	1.30	1.25	1.14	1.13
ビタミンB2	mg	1.04	1.49	1.01	1.49	1.41	1.38	1.36
ビタミンC	mg	120	174	78	156	145	164	131
エネルギー 構成比 (%)	たんぱく質	14.9	15.2	15.6	15.5	15.7	15.8	16.0
	脂質	23.0	25.8	24.4	23.6	24.7	24.5	26.6
	糖質	59.9	55.2	56.5	57.9	56.7	56.4	53.9
栄養比率 (%)	穀類エネルギー比	46.3	41.9	43.3	43.9	43.3	42.7	39.3
	動物性たんぱく質比	43.9	49.1	47.8	50.0	51.1	50.6	52.4
	動物性脂質比	39.6	44.7	45.1	46.4	48.1	47.6	47.8

イ 食塩摂取量の年次推移



資料:「国民栄養調査 県民栄養調査」(次回調査年は平成16年)

ウ 運動・喫煙・飲酒習慣者状況(平成11年)

		全国	山形県	庄内
運動習慣者	男	30.2	21.8	17.6
	女	27.5	16.8	14.0
喫煙習慣者	男	49.2	53.3	52.8
	女	10.3	7.2	5.0
飲酒習慣者	男	52.7	57.6	64.8
	女	8.1	6.6	6.7

資料:「国民栄養調査 県民栄養調査」(次回調査年は平成16年)

(2)生活習慣病の予防
基本健康診査の状況(実人員)

平成16年度

(単位:人)

市町村	老健法 対象者数 (A)	受診者 数(B)	指導区分																								肝機能		腎機能		糖 尿 系			貧 血	
			異常 なし	要観察 要指導	要医療	血 圧		尿 検 査		心 電 図		眼 底 検 査		脂 質 検 査			要指導	要医療	要指導	要医療	要医療	検査別要医療者(再掲)			要指導	要医療									
						要観察	要指導	要観察	要指導	要観察	要指導	要観察	要指導	要観察	要指導	要観察						要指導	要観察	要指導			要観察	要指導	要観察	要指導	要観察	要指導	要観察	要指導	要観察
鶴岡市	26,321	22,478	1,584	4,736	16,158	2,199	9,286	1,426	3,872	2,792	4,139	1,975	534	4,993	3,045	703	1,295	3,392	1,404	1,955	2,553	246	334	4,652	1,149	3,394	3,582	2,707	1,893						
酒田市	25,499	17,485	1,196	4,390	11,899	2,728	2,435	677	3,100	2,927	2,171	2,346	22	3,916	2,630	795	485	3,386	425	1,502	1,410	81	73	2,722	569	1,971	1,551	2,560	1,194						
立川町	2,100	1,829	92	476	1,261	260	313	49	262	316	245	369	11	365	279	71	43	294	45	190	160	6	2	253	36	201	170	272	101						
余目町	4,634	3,464	328	889	2,247	494	590	144	714	577	491	508	0	722	581	145	78	557	74	326	316	9	8	546	76	436	333	373	183						
藤島町	4,284	2,596	233	748	1,615	459	858	86	404	480	437	269	18	523	416	52	19	398	42	261	194	7	8	426	55	359	195	393	111						
羽黒町	3,120	1,974	125	573	1,276	302	774	46	263	296	367	243	60	820	226	49	21	375	48	348	220	3	3	278	67	239	103	102	29						
榊引町	4,103	2,234	208	635	1,391	265	751	153	420	307	456	136	123	416	272	50	63	274	64	198	189	11	10	364	87	310	155	312	164						
三川町	2,493	2,039	161	528	1,350	272	910	60	242	306	355	217	4	427	314	60	24	430	68	192	170	13	8	347	88	274	139	263	122						
朝日村	1,903	1,728	165	439	1,124	224	759	51	204	264	262	160	5	359	135	52	21	274	30	160	136	9	2	292	70	242	87	222	120						
温海町	2,982	2,457	168	615	1,674	317	1,209	65	267	380	491	264	6	685	173	81	44	568	76	219	203	8	9	413	98	332	126	311	146						
遊佐町	4,631	3,770	331	1,057	2,382	571	618	100	523	549	446	530	2	843	620	155	85	667	111	335	303	12	6	465	106	375	144	351	122						
八幡町	1,847	1,595	126	394	1,075	277	208	56	325	177	144	83	0	353	207	62	23	255	37	126	144	4	3	286	45	232	138	266	123						
松山町	1,493	1,325	89	333	903	207	225	27	175	244	201	323	0	268	163	51	33	199	20	130	100	3	4	183	24	158	106	200	73						
平田町	1,764	1,529	186	435	908	234	219	29	166	233	161	214	1	316	163	49	30	187	22	127	122	8	2	186	29	159	105	111	51						
管内計	87,174	66,503	4,992	16,248	45,263	8,809	19,155	2,969	10,937	9,848	10,366	7,637	786	15,006	9,224	2,375	2,264	11,256	2,466	6,069	6,220	420	472	11,413	2,499	8,682	6,934	8,443	4,432						
山形県	279,686	181,593	12,327	45,353	123,913	32,356	44,731	7,094	23,734	27,544	27,177	28,905	2,037	43,553	24,322	6,859	4,438	29,953	4,776	16,088	15,466	820	771	28,424	4,902	22,673	15,969	22,900	10,770						

資料:平成16年度健康診査成績表

24

基本健康診査の状況(率)

平成16年度

(単位:% 各検査項目毎の受診者に対する割合)

市町村	人 口 4月1日 現在	受診率 (B/A)	指導区分																								肝機能		腎機能		糖 尿 系			貧 血	
			異常 なし	要観察 要指導	要医療	血 圧		尿 検 査		心 電 図		眼 底 検 査		脂 質 検 査			要指導	要医療	要指導	要医療	要医療	検査別要医療者(再掲)			要指導	要医療									
						要観察	要指導	要観察	要指導	要観察	要指導	要観察	要指導	要観察	要指導	要観察						要指導	要観察	要指導			要観察	要指導	要観察	要指導	要観察	要指導	要観察	要指導	
鶴岡市	98,724	85.4	7.0	21.1	71.9	9.8	41.3	6.4	17.3	13.1	19.4	13.0	3.5	22.2	13.5	3.1	5.8	15.1	6.2	8.7	11.4	1.1	1.5	20.7	5.1	15.1	20.2	12.6	8.8						
酒田市	99,559	68.6	6.8	25.1	68.1	15.6	13.9	3.9	17.8	18.5	13.7	18.1	0.2	22.4	15.0	4.5	2.8	19.4	2.4	8.6	8.1	0.5	0.4	15.6	3.3	11.3	9.7	16.0	7.5						
立川町	6,818	87.1	5.0	26.0	68.9	14.2	17.1	2.7	14.4	19.7	15.3	23.8	0.7	20.0	15.3	3.9	2.4	16.1	2.5	10.4	8.7	0.3	0.1	13.8	2.0	11.0	9.3	16.6	6.2						
余目町	18,272	74.8	9.5	25.7	64.9	14.3	17.0	4.2	21.0	17.2	14.7	15.6	0.0	20.8	16.8	4.2	2.3	16.1	2.1	9.4	9.1	0.3	0.2	15.8	2.2	12.6	9.6	10.8	5.3						
藤島町	12,167	60.6	9.0	28.8	62.2	17.7	33.1	3.3	15.6	18.5	16.9	10.8	0.7	20.1	16.0	2.0	0.7	15.3	1.6	10.1	7.5	0.3	0.3	16.4	2.1	13.8	8.2	15.1	4.3						
羽黒町	9,724	63.3	6.3	29.0	64.6	15.3	39.2	2.3	13.4	15.1	18.7	13.4	3.3	41.6	11.5	2.5	1.1	19.0	2.4	17.6	11.2	0.2	0.2	14.1	3.4	12.1	7.1	5.7	1.6						
榊引町	8,467	54.4	9.3	28.4	62.3	11.9	33.6	6.9	19.0	14.3	21.3	8.9	8.0	18.6	12.2	2.2	2.8	12.3	2.9	8.9	8.5	0.5	0.4	16.3	3.9	13.9	8.4	16.6	8.7						
三川町	7,823	81.8	7.9	25.9	66.2	13.3	44.6	3.0	12.0	16.6	19.3	12.8	0.2	20.9	15.4	2.9	1.2	21.1	3.3	9.4	8.3	0.6	0.4	17.0	4.3	13.4	10.5	18.0	8.4						
朝日村	5,695	90.8	9.5	25.4	65.0	13.0	43.9	3.0	11.9	18.1	18.0	11.9	0.4	20.8	7.8	3.0	1.2	15.9	1.7	9.3	7.9	0.5	0.1	16.9	4.1	14.0	7.7	18.1	9.8						
温海町	10,234	82.4	6.8	25.0	68.1	12.9	49.2	2.7	10.9	16.4	21.2	12.9	0.3	27.9	7.0	3.3	1.8	23.1	3.1	8.9	8.3	0.3	0.4	16.8	4.0	13.5	8.9	19.0	8.9						
遊佐町	17,707	81.4	8.8	28.0	63.2	15.1	16.4	2.7	13.9	18.6	15.1	19.5	0.1	22.4	16.4	4.1	2.3	17.7	2.9	8.9	8.0	0.3	0.2	12.3	2.8	9.9	8.1	13.5	4.7						
八幡町	7,311	86.4	7.9	24.7	67.4	17.4	13.0	3.5	20.5	17.1	13.9	10.8	0.0	22.1	13.0	3.9	1.4	16.0	2.3	7.9	9.0	0.3	0.2	17.9	2.8	14.5	8.7	16.7	7.7						
松山町	5,505	88.7	6.7	25.1	68.2	15.6	17.0	2.0	13.2	19.4	16.0	27.5	0.0	20.2	12.3	3.8	2.5	15.0	1.5	9.8	7.5	0.2	0.3	13.8	1.8	11.9	9.7	18.1	6.6						
平田町	7,240	86.7	12.2	28.4	59.4	15.3	14.3	1.9	10.9	20.9	14.5	21.6	0.1	20.7	10.7	3.2	2.0	12.2	1.4	8.3	8.0	0.5	0.1	12.2	1.9	10.4	12.2	15.1	6.9						
管内計	315,246	76.3	7.5	24.4	68.1	13.2	28.8	4.5	16.5	16.2	17.0	15.4	1.6	22.6	13.9	3.6	3.4	16.9	3.7	9.1	9.4	0.6	0.7	17.2	3.8	13.1	12.9	14.3	7.5						
山形県	1,229,047	64.9	6.8	25.0	68.2	17.8	24.6	3.9	13.1	15.2	15.0	15.9	1.1	24.0	13.4	3.8	2.4	16.5	2.6	8.9	8.5	0.5	0.4	15.7	2.7	12.5	8.8	12.6	5.9						

資料:平成16年度健康診査成績表

がん検診の状況

(単位:人)

	胃がん検診									乳がん検診							
	市町村	対象者数	受診者数	受診率	要精検者数	精検受診者	精検受診率	がん発見者数		市町村	対象者数	受診者数	受診率	要精検者数	精検受診者	精検受診率	がん発見者数
胃がん検診	鶴岡市	26,968	12,449	46.2	1,776	1,596	89.9	40	乳がん検診	鶴岡市	17,947	7,020	39.1	369	231	62.6	4
	酒田市	25,499	4,847	19.0	631	517	81.9	7		酒田市	17,491	3,123	17.9	222	185	83.3	12
	立川町	2,100	1,206	57.4	147	128	87.1	1		立川町	1,379	663	48.1	49	39	79.6	2
	余目町	3,516	2,254	64.1	332	252	75.9	1		余目町	2,283	984	43.1	107	70	65.4	1
	藤島町	4,856	2,231	45.9	447	407	91.1	7		藤島町	3,566	1,247	35.0	37	35	94.6	0
	羽黒町	3,608	1,499	41.5	157	154	98.1	5		羽黒町	2,476	896	36.2	28	26	92.9	1
	榑引町	4,115	1,354	32.9	122	109	89.3	3		榑引町	2,738	836	30.5	20	18	90.0	0
	三川町	2,792	1,296	46.4	199	178	89.4	3		三川町	2,294	834	36.4	30	25	83.3	0
	朝日村	2,324	1,258	54.1	139	128	92.1	2		朝日村	1,721	778	45.2	26	23	88.5	0
	温海町	2,583	1,506	58.3	154	128	83.1	3		温海町	1,803	686	38.0	15	11	73.3	0
	遊佐町	4,631	2,442	52.7	327	296	90.5	1		遊佐町	2,884	1,130	39.2	69	60	87.0	1
	八幡町	1,847	817	44.2	127	106	83.5	2		八幡町	1,162	223	19.2	19	18	94.7	1
	松山町	1,493	971	65.0	116	102	87.9	3		松山町	904	301	33.3	23	18	78.3	0
	平田町	1,543	1,123	72.8	138	124	89.9	0		平田町	1,150	443	38.5	34	33	97.1	1
	管内計	87,875	35,253	40.1	4,812	4,225	87.8	78		管内計	59,798	19,164	32.0	1,048	792	75.6	23
山形県	282,694	118,231	41.8	14,196	11,892	83.8	204	山形県	194,485	61,065	31.4	2,898	2,327	80.3	67		
子宮がん検診	鶴岡市	17,994	6,781	37.7	136	111	81.6	4	大腸がん検診	鶴岡市	27,379	13,864	50.6	1,074	831	77.4	18
	酒田市	17,491	4,379	25.0	76	38	50.0	5		酒田市	25,499	5,211	20.4	358	264	73.7	8
	立川町	1,379	629	45.6	8	7	87.5	0		立川町	2,100	1,262	60.1	93	65	69.9	5
	余目町	2,298	1,295	56.4	8	4	50.0	0		余目町	3,907	2,588	66.2	179	119	66.5	3
	藤島町	3,563	1,193	33.5	23	22	95.7	1		藤島町	5,155	2,381	46.2	185	163	88.1	6
	羽黒町	2,476	885	35.7	21	20	95.2	4		羽黒町	3,748	1,563	41.7	109	92	84.4	4
	榑引町	2,738	804	29.4	15	12	80.0	0		榑引町	4,115	1,462	35.5	109	96	88.1	4
	三川町	2,294	839	36.6	13	11	84.6	0		三川町	3,074	1,546	50.3	96	82	85.4	4
	朝日村	1,673	771	46.1	9	9	100.0	0		朝日村	2,494	1,390	55.7	82	69	84.1	2
	温海町	1,820	721	39.6	16	10	62.5	1		温海町	2,903	1,829	63.0	139	105	75.5	3
	遊佐町	3,227	1,312	40.7	8	7	87.5	1		遊佐町	4,631	1,728	37.3	113	95	84.1	8
	八幡町	1,162	341	29.3	4	4	100.0	1		八幡町	1,847	737	39.9	66	52	78.8	1
	松山町	904	378	41.8	6	6	100.0	0		松山町	1,493	940	63.0	50	40	80.0	1
	平田町	1,220	513	42.0	3	3	100.0	0		平田町	1,764	1,104	62.6	80	70	87.5	0
	管内計	60,239	20,841	34.6	346	264	76.3	17		管内計	90,109	37,605	41.7	2,733	2,143	78.4	67
山形県	195,050	65,322	33.5	601	450	74.9	40	山形県	289,218	127,149	44.0	8,868	6,752	76.1	202		
肺がん検診	鶴岡市	29,905	16,133	53.9	323	255	78.9	5									
	酒田市	25,499	14,448	56.7	453	371	81.9	6									
	立川町	2,100	1,904	90.7	50	48	96.0	1									
	余目町	4,634	3,304	71.3	147	118	80.3	1									
	藤島町	3,735	3,125	83.7	74	68	91.9	1									
	羽黒町	3,242	2,524	77.9	56	53	94.6	2									
	榑引町	2,895	2,400	82.9	56	53	94.6	2									
	三川町	2,678	2,194	81.9	63	58	92.1	0									
	朝日村	2,011	1,826	90.8	45	40	88.9	0									
	温海町	3,052	2,530	82.9	59	43	72.9	2									
	遊佐町	4,631	1,200	25.9	11	11	100.0	1									
	八幡町	1,847	6	0.3	0	0		0									
	松山町	1,493	956	64.0	29	23	79.3	1									
	平田町	1,764	1,488	84.4	49	45	91.8	2									
	管内計	89,486	54,038	60.4	1,415	1,186	83.8	24									
山形県	276,368	112,319	40.6	2,488	2,090	84.0	53										

資料:平成16年度健康診査成績表

(3) 歯科保健

1歳6か月児むし歯有病者率の推移

(単位: %)

	平成12年度	平成13年度	平成14年度	平成15年度	平成16年度
全国	4.13	3.97	3.72	3.41	
山形県	4.95	5.04	4.70	4.50	3.73
管内	3.62	3.99	3.81	2.81	1.85
鶴岡市	3.40	3.70	3.65	1.16	1.44
酒田市	3.27	4.48	4.35	2.98	1.59
立川町	10.42	3.70	7.27	6.82	13.89
余目町	5.78	2.65	7.79	4.85	3.33
藤島町	0.00	3.03	0.00	1.01	0.99
羽黒町	1.25	1.41	1.20	6.94	3.75
櫛引町	1.41	0.00	0.00	0.00	0.00
三川町	4.55	11.11	4.62	5.33	4.17
朝日村	8.57	0.00	0.00	0.00	3.70
温海町	11.54	9.86	7.95	7.69	1.64
遊佐町	3.36	4.59	2.46	4.62	1.14
八幡町	1.49	1.79	0.00	0.00	0.00
松山町	2.33	2.27	5.41	2.50	3.33
平田町	2.17	7.50	0.00	9.09	0.00

資料: 山形県母子歯科保健統計

3歳児むし歯有病者率の推移

(単位: %)

区分	平成12年度	平成13年度	平成14年度	平成15年度	平成16年度
全国	35.23	33.70	32.25	31.34	29.84
山形県	49.50	47.50	45.70	45.06	41.80
管内	43.60	43.80	38.40	40.10	38.40
鶴岡市	44.90	45.30	33.80	37.40	31.10
酒田市	41.60	42.20	44.00	39.50	43.30
立川町	43.30	50.80	29.80	58.80	49.10
余目町	54.90	51.60	44.30	43.50	42.90
藤島町	43.90	34.20	29.90	32.70	27.80
羽黒町	32.20	35.40	44.60	52.20	41.70
櫛引町	27.10	29.70	20.80	47.40	40.50
三川町	55.40	42.90	36.50	39.20	41.70
朝日村	50.00	39.10	40.50	39.20	30.80
温海町	44.60	47.80	38.80	55.40	35.10
遊佐町	48.90	44.80	40.70	38.20	45.40
八幡町	33.80	36.70	34.90	40.00	37.70
松山町	64.40	51.00	48.80	46.70	54.80
平田町	39.30	60.30	37.30	33.30	41.80

資料: 山形県母子歯科保健統計

12歳児の一人平均むし歯本数

(単位:%)

	平成12年度	平成13年度	平成14年度	平成15年度	平成16年度
全国	2.65	2.48	2.3	2.09	
山形県	2.33	2.06	1.90	1.68	1.59
管内	2.08	1.73	1.56	1.30	1.29
鶴岡市	2.26	1.95	1.80	1.58	1.67
酒田市	1.33	1.17	1.26	0.93	0.91
立川町	2.69	2.95	1.96	1.63	1.58
余目町	3.66	3.93	1.56	1.03	1.09
藤島町	3.08	2.12	2.66	2.28	1.89
羽黒町	3.37	3.48	2.67	2.34	1.74
櫛引町	3.11	1.51	1.64	2.03	2.11
三川町	1.17	0.84	0.89	0.38	0.53
朝日村	2.91	2.36	2.18	1.86	1.29
温海町	3.54	2.64	1.89	1.47	1.5
遊佐町	1.28	0.90	0.83	0.56	0.87
八幡町	0.76	0.93	0.82	1.02	0.84
松山町	1.58	1.25	1.53	1.14	1.18
平田町	0.96	0.63	0.81	0.83	0.69

資料:山形県学校保健統計

フッ素利用状況 (平成17年度)

						フッ素洗口	
	1.6歳	2歳	2.6歳	3歳	3.6歳	園	小中学校
鶴岡市						1(幼稚園)	
酒田市							
立川町							
余目町							
藤島町							
羽黒町							
櫛引町							
三川町							
朝日村						4(保育園)	
温海町							1(小)
遊佐町							
八幡町							
松山町							
平田町							
計	9	9	9	6	1		

注1)フッ素塗布は各幼児検診時実施(保健業務課調査)

注2)フッ素洗口は実施施設数(県歯科医師会調査)

(4) 感染症予防

結核発生動向

ア 年末登録者数

	S 61年	H 3年	H 8年	H 13年	H 14年	H 15年	H 16年	H 17年
全 国	282,084	210,423	132,958	91,395	82,974	77,211	72,079	
山 形 県	1,862	1,407	911	411	342	360	286	273
庄 内	439	368	282	94	88	103	92	79
鶴 岡 市	187	158	102	29	33	32	23	26
酒 田 市	92	97	67	33	22	30	35	28
立 川 町	13	4	9	1	2	2	2	3
余 目 町	20	16	13	9	10	10	8	3
藤 島 町	12	4	15	4	2	4	2	3
羽 黒 町	14	12	7	5	3	1		
櫛 引 町	19	6	10	5	2	4	4	3
三 川 町	11	8	5	2	3	5	3	
朝 日 村	11	9	6	2	1	1	1	2
温 海 町	23	17	20	1	2	2	2	2
遊 佐 町	13	25	15	1	4	7	8	6
八 幡 町	7	3	1		1	1	2	2
松 山 町	13	3	6	2	3	3	1	1
平 田 町	4	6	6			1	1	

資料: 結核発生動向調査年報

注1) 平成13年以降は非定型抗酸菌症を除く

注2) 平成17年は概数値

イ 結核新登録患者数及び罹患率

	S 61年	H 3年	H 8年	H 13年	H 14年	H 15年	H 16年	H 17年
全 国	患者数	56,690	50,612	42,472	35,489	32,328	31,638	29,736
	罹患率	46.6	40.8	33.7	27.9	25.8	24.8	23.3
山形県	患者数	387	341	281	174	185	179	128
	罹患率	30.7	27.1	22.4	14.0	15.0	14.6	10.5
庄 内	患者数	88	89	75	40	49	39	36
	罹患率	26.5	27.2	23.1	12.6	15.4	12.4	11.5
鶴 岡 市	34	34	18	11	17	9	8	13
酒 田 市	20	26	20	12	10	14	17	8
立 川 町	3	1	2	2	1	1	2	1
余 目 町	4	5	8	4	5	1	2	1
藤 島 町	4	2	6	2	2	3		2
羽 黒 町	4	3		3	1			1
櫛 引 町	2	1	2	2	1	2	1	1
三 川 町	2	2	2	2	3	3		
朝 日 村			1		1			1
温 海 町	4	4	5	1	1	1	1	1
遊 佐 町	3	8	3		4	3	3	
八 幡 町	3	1	1		1		2	1
松 山 町	5		5	1	2	1		1
平 田 町		2	2			1		

資料: 結核発生動向調査年報

注1) 平成13年以降は非定型抗酸菌症を除く

注2) 平成17年は概数値

結核入所命令状況

庄内管内	平成13年	平成14年	平成15年	平成16年	平成17年
入所命令者数	18	14	14	14	8
うち入所命令後に非定型抗酸菌症と判明した者	4	1	2	3	1

資料: 庄内保健所地域保健予防課

感染症発生動向 2類、3類感染症発生状況

区分	疾患名		平成13年	平成14年	平成15年	平成16年	平成17年
2類 感 染 症	急性灰白髄炎	全 国	0	0	0	0	0
		山形県	0	0	0	0	0
		庄内	0	0	0	0	0
	コレラ	全 国	50	51	25	86	55
		山形県	0	0	0	2	0
		庄内	0	0	0	0	0
	細菌性赤痢	全 国	844	699	473	594	557
		山形県	2	43	1	3	2
		庄内	0	6	0	1	2
	ジフテリア	全 国	0	0	0	0	0
		山形県	0	0	0	0	0
		庄内	0	0	0	0	0
腸チフス	全 国	65	63	62	67	50	
	山形県	1	1	1	0	0	
	庄内	0	1	1	0	0	
パラチフス	全 国	22	35	44	88	18	
	山形県	0	0	0	1	0	
	庄内	0	0	0	0	0	
3類 感 染 症	腸管出血性大腸菌 感染症	全 国	4,435	3,183	2,999	3,715	3,573
		山形県	62	40	23	18	48
		庄内	15	3	1	2	11

資料: 国立感染症研究所感染症情報センター感染症報告数一覧、山形県感染症発生動向調査事業報告書

注1) 擬似症患者、保菌者を含む 注2) 平成17年は暫定値

主な4、5類感染症発生状況

区分	疾患名		平成13年	平成14年	平成15年	平成16年	平成17年
4類 感 染 症	つつが虫病	全 国	491	338	402	313	345
		山形県	13	10	9	2	7
		庄内	3	4	3	0	0
	マラリア	全 国	109	83	78	75	66
		山形県	1	1	0	0	0
		庄内	0	0	0	0	0
レジオネラ症	全 国	86	167	146	161	280	
	山形県	3	5	5	6	10	
	庄内	0	0	1	0	2	
5類 感 染 症	後天性免疫不全 症候群	全 国	947	916	970	1,162	1,195
		山形県	2	1	5	2	1
		庄内	1	0	2	1	0
	クロイツフェルト ヤコブ病	全 国	133	147	118	175	148
		山形県	1	2	1	3	0
		庄内	0	0	1	1	0
	梅毒	全 国	585	575	509	533	559
		山形県	2	5	5	3	7
		庄内	1	0	0	1	0
	破傷風	全 国	80	106	73	101	114
		山形県	1	0	0	2	0
		庄内	0	0	0	0	0

資料: 国立感染症研究所感染症情報センター感染症報告数一覧、山形県感染症発生動向調査事業報告書

注) 平成17年は暫定値

エイズ相談・HIV抗体検査実施状況

		H13年度	H14年度	H15年度	H16年度	H17年度
山形県	エイズ相談(電話・面接)件数	602	571	710	862	
	血液検査の受検者数	243	207	304	621	
庄内	エイズ相談(電話・面接)件数	116	100	117	153	129
	血液検査の受検者数	44	33	41	93	45

資料:保健業務課調べ

感染症指定医療機関

平成18年4月1日現在

	医療機関名	住所・電話番号	感染症病床数
特定感染症指定医療機関	市立泉佐野病院	大阪府泉佐野市りんくう往来北2-23 TEL 0724-69-3111	2床
特定感染症指定医療機関	国立国際医療センター	東京都新宿区戸山1-21-1 TEL 03-3202-7181	4床
特定感染症指定医療機関	成田赤十字病院	千葉県成田市飯田90-1 TEL 0476-22-2311	2床
第1種感染症指定医療機関	山形県立中央病院	山形市青柳1800 TEL 023-685-2626	2床
第2種感染症指定医療機関 (庄内地区)	山形県立日本海病院	酒田市あきほ町30 TEL 0234-26-2001	4床

エイズ拠点病院

平成18年4月1日現在

医療機関名	住所・電話番号	備考
鶴岡市立庄内病院	鶴岡市泉町4-20 TEL 0235-26-5111	
山形県立日本海病院	酒田市あきほ町30 TEL 0234-26-2001	

結核病床

平成17年4月1日現在

医療機関名	住所・電話番号	結核病床数
独立行政法人国立病院機構 山形病院	山形市行才126-2 TEL 023-684-5566	50床

(5) 原爆被爆者手帳所持者数

	平成13年度	平成14年度	平成15年度	平成16年度	平成17年度
庄内	32	31	29	29	28

資料:総合支庁地域保健予防課調べ

(6) 特定疾患疾患別医療受給者数の年次推移(庄内)

各年度3月31日現在

疾患名	平成12年度	平成13年度	平成14年度	平成15年度		平成16年度	
				うち重症	うち重症		うち重症
1 ベーチェット病	31	34	38	3	33	4	34
2 多発性硬化症	23	28	32	8	30	6	34
3 重症筋無力症	33	33	33	1	33	0	33
4 全身性エリテマトーデス	117	123	130	4	120	2	126
5 スモン	2	2	3	3	3	3	4
6 再生不良性貧血	27	30	33	5	29	2	30
7 サルコイドーシス	25	28	31	0	19	0	16
8 筋萎縮性側索硬化症	12	20	21	15	20	14	21
9 強皮症・皮膚筋炎及び多発性筋炎	57	60	65	4	62	3	66
10 特発性血小板減少性紫斑病	65	67	64	0	52	1	51
11 結節性動脈周囲炎	7	10	9	1	10	1	11
12 潰瘍性大腸炎	139	147	157	0	152	0	162
13 大動脈炎症候群	17	17	15	2	13	2	12
14 ビュルガー病	22	23	23	0	24	0	26
15 天疱瘡	1	1	2	0	4	0	4
16 脊髄小脳変性症	68	71	78	36	54	28	57
17 クローン病	18	21	24	1	26	1	32
18 難治性肝炎のうち劇症肝炎	1	1	3	3	2	2	1
19 悪性関節リウマチ	6	5	6	2	5	2	5
20 パーキンソン病関連疾患	104	114	139	46	143	54	155
21 アミロイドーシス	4	5	5	0	5	0	4
22 後縦靭帯骨化症	40	40	45	7	34	6	28
23 ハンチントン病	5	5	5	3	3	3	3
24 モヤモヤ病(ウィリス動脈輪閉塞症)	27	28	28	1	28	2	30
25 ウェゲナー肉芽腫症	2	1	1	0	2	0	2
26 特発性拡張型(うっ血型)心筋症	29	37	40	6	36	5	38
27 多系統萎縮症	1	2	3	1	32	12	33
28 表皮水泡症(接合部型及び栄養障害型)	1	1	1	0	1	0	0
29 膿疱性乾癬	2	2	2	0	2	0	2
30 広範脊柱管狭窄症	4	3	3	0	2	0	4
31 原発性胆汁性肝硬変	28	33	39	3	36	2	34
32 重症急性膵炎	3	0	2	2	1	1	1
33 特発性大腿骨頭壊死症	16	16	19	1	17	0	14
34 混合性結合組織症	15	15	17	0	18	0	17
35 原発性免疫不全症候群	4	6	6	3	7	3	7
36 特発性間質性肺炎	2	3	1	0	1	0	1
37 網膜色素変性症	60	56	58	16	55	15	58
38 プリオン病	0	0	1	1	1	1	1
39 原発性肺高血圧症	1	1	1	1	1	1	4
40 神経線維腫症	7	7	7	1	5	0	5
41 亜急性硬化性全脳炎	0	0	0	0	0	0	0
42 パッド・キアリ症候群	0	0	0	0	0	0	0
43 特発性慢性肺血栓塞栓症(肺高血圧型)	0	0	1	1	1	1	1
44 ライソゾーム病	0	0	0	0	0	0	0
45 副腎白質ジストロフィー	0	0	0	0	0	0	0
合計	1,026	1,096	1,191	181	1,122	177	1,167

資料: 県保健薬務課調べ

毎年、疾患名が整理・統合されているところだが、平成15年度は、パーキンソン病がパーキンソン病関連疾患(進行性核上麻痺、大脳皮質性基底核変性症及びパーキンソン病)と整理されるとともに、線上体黒質変性症とオリブ橋小脳萎縮症ら2疾患とシャイ・ドレーガー症候群が多系統萎縮症として整理・統合された。

6 地域福祉の体制

(1) 民生児童委員活動

民生児童委員の委嘱状況

(単位:人)

	年度別定数								現員	
	7年度		10年度		13年度		16年度		H17.4.1現在	
立川町	24	(2)	24	(2)	24	(2)	24	(2)	24	(2)
余目町	45	(3)	46	(3)	47	(3)	47	(3)	47	(3)
藤島町	36	(2)	36	(2)	37	(2)	37	(2)	37	(2)
羽黒町	23	(2)	23	(2)	24	(2)	24	(2)	24	(2)
櫛引町	23	(2)	23	(2)	23	(2)	23	(2)	23	(2)
三川町	22	(2)	22	(2)	22	(2)	22	(2)	22	(2)
朝日村	27	(2)	27	(2)	27	(2)	27	(2)	27	(2)
温海町	37	(2)	37	(2)	37	(2)	37	(2)	36	(2)
遊佐町	53	(3)	53	(3)	53	(3)	53	(3)	52	(3)
八幡町	27	(2)	27	(2)	27	(2)	27	(2)	27	(2)
松山町	24	(2)	24	(2)	24	(2)	24	(2)	24	(2)
平田町	24	(2)	24	(2)	24	(2)	24	(2)	24	(2)
町村計	365	(26)	366	(26)	369	(26)	369	(26)	367	(26)
鶴岡市	189	(16)	190	(16)	208	(28)	208	(28)	208	(28)
酒田市	182	(13)	182	(13)	197	(22)	197	(22)	196	(21)
庄内計	736	(55)	738	(55)	774	(76)	774	(76)	771	(75)

資料:総合支庁福祉課調べ

注)各年度12月1日現在 民生児童委員の改選時期による(任期3年) H16.12.1一斉改選

主任児童委員数()再掲

民生児童委員の活動状況

(単位:件)

		平成14年度	平成15年度	平成16年度
内容別相談・支援件数	在宅福祉	9,734	9,275	7,765
	介護保険	3,113	2,502	1,846
	健康・保健医療	3,632	3,704	2,946
	子育て・母子保健	887	866	813
	子どもの地域生活	2,077	2,312	1,999
	子どもの教育・学校生活	3,104	3,056	2,809
	生活費	2,190	1,860	1,584
	年金・保険	385	359	297
	仕事	706	546	554
	家族関係	1,817	1,764	1,498
	住居	710	672	662
	生活環境	1,454	1,519	1,265
	日常的な支援	4,324	4,743	5,392
	その他	7,025	7,031	6,475
計	41,158	40,209	35,905	
分野別相談・支援件数	高齢者に関すること	23,013	22,873	20,574
	障害者に関すること	3,169	2,921	2,368
	子どもに関すること	6,717	6,819	6,310
	その他	8,259	7,596	6,653
計	41,158	40,209	35,905	
その他の活動件数	調査・実態把握	18,489	15,867	17,652
	行事・事業・会議への参加協力	21,004	20,271	20,477
	地域福祉活動・自主活動	18,476	21,120	22,502
	民児協運営・研修	13,941	15,336	16,795
	証明事務	2,637	2,220	2,273
要保護児童の発見の通告・仲介	1,033	801	853	
訪問回数	訪問・連絡活動	118,442	126,412	127,953
	その他	34,588	32,071	34,348
連絡回数	委員相互	15,987	18,557	21,503
	その他の関係機関	19,265	21,089	22,962
活動日数		100,158	103,079	104,296

資料:福祉行政報告例

(2) 山形県福祉のまちづくり条例に基づく届出・適合証の交付状況

(単位:件)

	届出件数						適合証の交付件数					
	H12	H13	H14	H15	H16	累計 H12.4~	H12	H13	H14	H15	H16	累計 H12.4~
福祉施設	8	7	6	6	11	38		2	1	2	1	6
集会所	5	1	1	2		9						0
医療施設	5	3	1		1	10			1	1		2
物販施設	3	3	3	2	4	15		1	1			2
学校等	2	1	1	1	1	6		2				2
遊興施設	2		1		3	6						0
サービス業店舗	1					1	1					1
飲食店	1					1						0
宿泊施設	1	1			2	4						0
停車場等			1			1						0
官公庁の庁舎			1			1						0
共同住宅			1	1	1(1)	2						0
複合施設				1	1	2					1	1
計	28	16	16	13	24(1)	97(1)	1	5	3	3	2	14

資料:総合支庁福祉課調べ

* H16の(1)は福祉施設との併設施設で件数には含めない。

* 山形県福祉のまちづくり条例に関する事務は、17年度から建築課に移管。

(3) 社会福祉法人・施設等の設置状況

社会福祉法人数と事業内容

各年度4月1日現在

年度	社会福祉法人数	第一種社会福祉事業								第二種社会福祉事業								
		児童福祉		老人福祉		知的障害		身障福祉		児童福祉	老人福祉		母子福祉	生活保護	簡易住宅	社会福祉センター	社会福祉協議会	
		養護施設	養護老人ホーム	特別養護老人ホーム	ケアハウス	知障授産施設	知障更生施設	身障者療護施設	身障者授産施設	保育所	老人センター	老人保健施設	老人デイサービス	ピアセンター				母子センター
S60	44	1	1	4		1		1		(2)32	12			1	1	1	1	13
H2	56	1	1	8		2	2	1		(1)37	11		4	1	1	1	1	14
H7	62	1	1	13		2	3	1		37	12	1	19	1	1	1	1	14
H12	70	1	1	19	2	2	4	1		41	12	2	28	1	1	1	1	14
H15	72	1	2	19	3	3	5	1	1	41	12	2	27	1	1	1	1	14
H16	74	1	2	19	3	4	6	1	2	40	12	2	26	1	1	1	1	14
H17	75	1	2	22	3	4	6	1	2	34	11	2	29	1	1	1	1	14

資料:総合支庁福祉課調べ

注)1 事業内容の数は、1法人で2施設以上の事業を営んでいる法人もある。

注)2 保育所の()内は、宗教法人経営の保育所数である。

注)3 県社会福祉事業団経営施設は含まない。

福祉施設設置状況

各年度4月1日現在

区 分	施設種別		S60	H2	H7	H12	H15	H16	H17
生活保護	宿所提供施設	施設数	1	1	1	1	1	1	1
		定員	80	50	50	50	50	50	50
児童福祉施設	助産施設	施設数	2	2	2	2	2	2	2
		定員	4	4	4	4	4	4	4
	乳児院	施設数	1	1	1	1	1	1	1
		定員	30	30	16	19	30	30	30
	母子寮	施設数							
		定員							
	保育所	施設数	79	80	80	85	84	81	82
		定員	5,989	5,895	5,660	6,020	5,815	5,980	6,070
	へき地保育所	施設数	14	14	13	6	4	3	3
		定員	474	469	439	224	151	121	121
	児童館	施設数	26	25	24	18	15	10	11
		定員	-	-	-	-	-	-	-
	児童センター	施設数	2	2	2	2	1	1	1
		定員	-	-	-	-	-	-	-
	養護施設	施設数	1	1	1	1	1	1	1
		定員	63	63	45	45	60	58	59
知的障害児施設	施設数	1	1	1	1	1	1	1	
	定員	59	58	40	30	30	30	30	
知的障害児通園施設	施設数	1	1	1	1	1	1	1	
	定員	10	7	19	30	30	30	30	
児童遊園	施設数	21	21	21	20	16	16	16	
	定員	-	-	-	-	-	-	-	
障害児通園施設	施設数	1	1	1	1	1	1	1	
	定員	20	20	20	20	20	20	20	
母子福祉施設	母子福祉センター	施設数	1	1	1	1	1	1	1
		定員	-	-	-	-	-	-	-
老人福祉施設	養護老人ホーム	施設数	3	3	3	3	3	3	3
		定員	220	220	220	220	220	220	220
	特別養護老人ホーム	施設数	5	9	14	20	20	20	22
		定員	380	636	996	1,356	1,446	1,446	1,626
	老人福祉センター	施設数	11	11	11	12	12	12	11
		定員	-	-	-	-	-	-	-
	ケアハウス	施設数				2	3	3	3
定員					100	150	150	150	
デイサービスセンター	施設数		4	19	36	40	39	47	
	定員		-	-	-	-	-	-	
老人保健施設	施設数			2	8	8	9	10	
	定員			200	710	730	830	930	
知的障害者施設	知的障害者更生施設	施設数	2	4	5	6	8	8	8
		定員	140	220	276	360	421	423	423
	知的障害者授産施設	施設数	1	2	2	2	3	4	4
		定員	52	72	72	87	106	111	111
	グループホーム	施設数			2	3	6	8	12
定員				8	12	24	32	52	
小規模通所作業所	施設数	4	6	14	14	12	10	13	
	定員								
身体障害者施設	身体障害者授産施設	施設数	1	1	1	1	2	3	3
		定員	50	50	50	50	63	83	93
	身体障害者療護施設	施設数	1	1	1	1	1	1	1
		定員	70	70	70	70	70	70	70
その他の施設	簡易住宅	施設数	1	1	1	1	1	1	1
		定員	-	-	-	-	-	-	-
	社会福祉センター	施設数	1	1	1	1	1	1	1
定員	-	-	-	-	-	-	-	-	

資料:総合支庁福祉課調べ

(注) 印は暫定定員

7 高齢者の福祉

(1) 人口の高齢化

(単位:人、%)

各年度4月1日現在

	14年度		15年度		16年度		17年度	
	65歳以上 人口	高齢化率	65歳以上 人口	高齢化率	65歳以上 人口	高齢化率	65歳以上 人口	高齢化率
鶴岡市	23,370	23.4	23,868	24.0	24,112	24.4	24,352	24.7
酒田市	23,302	23.2	23,794	23.7	24,145	24.3	24,535	24.8
立川町	2,008	28.8	2,058	29.8	2,060	30.2	2,063	30.7
余目町	4,594	24.8	4,721	25.6	4,767	26.1	4,803	26.4
藤島町	3,249	26.3	3,313	27.0	3,321	27.3	3,337	27.8
羽黒町	2,617	26.9	2,664	27.3	2,672	27.5	2,663	27.7
櫛引町	2,198	25.4	2,239	26.1	2,275	26.9	2,306	27.3
三川町	2,147	27.1	2,172	27.6	2,199	28.1	2,209	28.2
朝日村	1,729	29.4	1,728	29.7	1,722	30.2	1,710	30.7
温海町	3,310	30.6	3,361	31.6	3,328	32.0	3,292	32.2
遊佐町	4,985	27.5	5,070	28.4	5,129	29.0	5,095	29.2
八幡町	2,099	28.0	2,152	29.0	2,142	29.3	2,148	29.7
松山町	1,628	29.0	1,639	29.4	1,650	30.0	1,649	30.5
平田町	2,001	27.3	2,021	27.7	2,027	28.0	2,022	28.2
庄内計	79,237	24.8	80,800	25.4	81,549	25.9	82,184	26.2
山形県	295,420	23.9	301,499	24.4	304,317	24.8	307,123	25.2
全国	2,363万人	18.5	2,431万人	19.0	2,488万人	19.5	-	-

資料: 県長寿社会課調べ

人口は住民基本台帳による

全国の高齢化率は総務省「住民基本台帳人口要覧」(年度末現在)による

(2) ねたきり高齢者等の推移

(単位:人、%)

各年度4月1日現在

	ねたきり高齢者数				ひとり暮らし高齢者数				高齢夫婦世帯数			
	H14	H15	H16	H17	H14	H15	H16	H17	H14	H15	H16	H17
鶴岡市	256	276	842	906	2,156	2,254	2,311	2,394	2,298	2,663	2,509	2,539
酒田市	285	270	261	216	2,125	2,233	2,320	2,369	2,161	2,248	2,297	2,230
立川町	38	30	27	26	117	118	121	116	144	153	158	170
余目町	151	119	118	133	261	338	292	318	312	323	336	322
藤島町	50	152	112	118	121	157	145	156	161	163	226	228
羽黒町	50	47	33	53	98	97	96	97	112	129	135	137
櫛引町	147	126	78	86	75	77	73	79	87	95	106	114
三川町	63	72	72	88	86	97	96	87	112	112	122	130
朝日村	47	62	59	50	71	82	80	92	90	95	99	102
温海町	119	137	80	63	300	297	294	302	350	350	282	307
遊佐町	119	110	116	131	335	359	365	368	326	325	347	361
八幡町	54	44	53	45	114	119	121	128	136	145	149	146
松山町	27	69	41	45	77	84	87	92	71	67	60	56
平田町	82	69	67	61	117	122	129	129	148	152	158	141
庄内計	1,488	1,583	1,959	2,021	6,053	6,434	6,530	6,727	6,508	7,020	6,984	6,983
比率	1.9%	2.0%	2.4%	2.5%	7.6%	8.0%	8.0%	8.2%				

資料: 県長寿社会課調べ

注1) 比率は、65歳以上の人口に対するねたきり高齢者等の割合である。

注2) 高齢夫婦世帯は、男65才、女60才以上の夫婦のみの世帯である。

注3) 施設入所者は含まない。

(3) 老人クラブの状況

平成17年4月1日現在

	クラブ数	会員数(人)	加入率(%)	老人クラブ連合会	
				数	加入クラブ数
鶴岡市	126	6,073	19.7	1	120
酒田市	111	5,936	19.1	1	111
立川町	25	1,193	47.4	1	25
余目町	52	3,071	52.0	1	52
藤島町	51	2,472	61.5	1	51
羽黒町	27	1,171	37.2	1	27
櫛引町	21	1,499	53.3	1	21
三川町	18	1,704	64.8	1	18
朝日村	8	709	34.7	1	8
温海町	22	1,903	47.5	1	22
遊佐町	77	3,491	56.2	1	77
八幡町	17	1,047	40.5	1	17
松山町	4	559	12.4	1	4
平田町	13	1,002	40.9	1	13
庄内計	572	31,830	30.4	14	566
16年度	592	33,811	33.3		
15年度	598	34,633	34.4		
14年度	593	35,013	35.1		
13年度	600	36,204	36.8		
12年度	610	37,128	38.3		
11年度	614	37,985	39.4		

資料: 老人クラブ実態調査

注1) 加入率は60歳以上人口に占める割合

注2) 注各年度4月1日現在

(4) 老人福祉施設入所状況

老人ホーム入所の状況(年度別)

(単位:人)

各年度4月1日現在

	平成7年度		平成12年度		平成14年度		平成15年度		平成16年度		平成17年度	
	養護	特養	養護	特養	養護	特養	養護	特養	養護	特養	養護	特養
立川町	2	26	6	42	6	46	6	46	4	51	6	57
余目町	11	42	11	68	11	63	11	85	13	85	12	86
藤島町	7	17	5	33	2	36	2	41	4	41	5	45
羽黒町	8	28	7	46	5	52	5	53	5	53	5	50
櫛引町	3	28	3	40	5	39	4	39	3	45	3	49
三川町	8	20	5	34	5	36	5	44	4	46	4	46
朝日村	11	27	6	39	7	40	6	39	6	37	5	50
温海町	18	45	17	72	20	63	22	65	21	59	20	55
遊佐町	5	68	7	115	7	125	6	125	6	123	6	128
八幡町	4	27	3	33	3	40	3	44	4	46	5	43
松山町	3	28	2	57	2	56	2	50	1	51	1	62
平田町	0	44	2	58	2	67	1	69	2	71	3	73
町村計	80	400	74	637	75	663	73	700	73	708	75	744
鶴岡市	100	301	99	318	99	310	99	296	98	293	97	301
酒田市	52	287	47	441	53	433	52	439	55	437	53	478
合計	232	988	220	1,396	227	1,406	224	1,435	226	1,438	225	1,523
養護+特養	1,220		1,616		1,633		1,659		1,664		1,748	

資料: 「養護」: 総合支庁福祉課調べ

「特養」: 介護保険事業状況報告書(12年度以降)

(5) 老人医療給付状況(庄内)

(単位:人、件、円)

	対象人員 A	件数 B	総医療費 C	国庫負担対象額 D	受診率 E B/12A*100	1件当り 医療費 F D/B	1人当り 医療費 G C/A
H7年度	44,782	768,235	23,884,958,145	23,861,230,847	143.0%	31,059	532,830
H12年度	55,337	1,219,738	30,117,342,372	30,086,176,333	183.7%	24,666	543,690
H14年度	56,996	1,352,265	30,879,714,636	30,828,596,069	197.7%	22,797	540,890
H15年度	56,575	1,334,285	29,561,580,395	29,518,197,013	196.5%	22,122	521,753
H16年度	53,948	1,307,989	29,567,895,301	29,521,246,675	202.0%	22,569	547,216

資料: 総合支庁福祉課調べ

8 介護保険

(1) 要介護(支援)認定者数

県内地域別

(単位:人、%)

平成17年3月末現在

区分	要介護 認定者数	要支援		要介護1		要介護2		要介護3		要介護4		要介護5	
		人数	(%)	人数	(%)	人数	(%)	人数	(%)	人数	(%)	人数	(%)
山形県	46,944	5,706	(12.2)	15,348	(32.7)	7,187	(15.3)	6,291	(13.4)	6,024	(12.8)	6,388	(13.6)
村山	19,999	2,246	(11.2)	6,752	(33.8)	3,293	(16.5)	2,683	(13.4)	2,513	(12.6)	2,512	(12.6)
最上	3,420	344	(10.1)	979	(28.6)	556	(16.3)	562	(16.4)	497	(14.5)	482	(14.1)
置賜	10,076	1,217	(12.1)	3,436	(34.1)	1,449	(14.4)	1,317	(13.1)	1,315	(13.1)	1,342	(13.3)
庄内	13,449	1,899	(14.1)	4,181	(31.1)	1,889	(14.0)	1,729	(12.9)	1,699	(12.6)	2,052	(15.3)

庄内管内

(単位:人、%)

平成17年3月末現在

区分	要介護 認定者数	要支援		要介護1		要介護2		要介護3		要介護4		要介護5	
		人数	(%)	人数	(%)	人数	(%)	人数	(%)	人数	(%)	人数	(%)
鶴岡市	4,331	613	14.2	1,477	34.1	621	14.3	475	11.0%	462	10.7%	683	15.8%
酒田市	4,080	617	15.1	1,262	30.9	561	13.8	569	13.9%	566	13.9%	505	12.4%
立川町	287	32	11.1	87	30.3	39	13.6	31	10.8%	53	18.5%	45	15.7%
余目町	685	75	10.9	169	24.7	111	16.2	112	16.4%	106	15.5%	112	16.4%
藤島町	574	91	15.9	177	30.8	72	12.5	79	13.8%	61	10.6%	94	16.4%
羽黒町	369	42	11.4	124	33.6	54	14.6	43	11.7%	50	13.6%	56	15.2%
櫛引町	374	40	10.7	101	27.0	63	16.8	50	13.4%	50	13.4%	70	18.7%
三川町	314	36	11.5	103	32.8	37	11.8	46	14.6%	40	12.7%	52	16.6%
朝日村	276	47	17.0	96	34.8	34	12.3	21	7.6%	27	9.8%	51	18.5%
温海町	498	70	14.1	160	32.1	66	13.3	65	13.1%	48	9.6%	89	17.9%
遊佐町	774	123	15.9	210	27.1	106	13.7	100	12.9%	106	13.7%	129	16.7%
八幡町	279	39	14.0	81	29.0	28	10.0	41	14.7%	41	14.7%	49	17.6%
松山町	256	37	14.5	49	19.1	48	18.8	37	14.5%	40	15.6%	45	17.6%
平田町	352	37	10.5	85	24.1	49	13.9	60	17.0%	49	13.9%	72	20.5%
合計	13,449	1,899	14.1	4,181	31.1	1,889	14.0%	1,729	12.9%	1,699	12.6%	2,052	15.3%

資料:市町村介護保険事業状況報告書

注)認定者数には、第二号被保険者も含む。

(2) 介護サービス受給者数

(単位:人) 平成17年3月分

市町村	高齢者人口 (4/1) a	要介護等 認定者数 b		介護サービス受給者数								
				居宅サービス		施設サービス(高齢者人口比)					居宅+施設	
				高齢者人口比 b/a	高齢者人口比 c/a	福祉施設	老健施設	医療施設	計 d	高齢者人口比 d/a	c+d	高齢者人口比 (c+d)/a
鶴岡市	24,352	4,331	17.8%	3,015	12.4%	301	240	63	604	2.5%	3,619	14.9%
酒田市	24,535	4,080	16.6%	2,559	10.4%	473	387	44	904	3.7%	3,463	14.1%
立川町	2,063	287	13.9%	238	11.5%	56	21	10	87	4.2%	325	15.8%
余目町	4,803	685	14.3%	420	8.7%	86	64	25	175	3.6%	595	12.4%
藤島町	3,337	574	17.2%	375	11.2%	44	52	15	111	3.3%	486	14.6%
羽黒町	2,663	369	13.9%	257	9.7%	50	20	10	80	3.0%	337	12.7%
櫛引町	2,306	374	16.2%	234	10.1%	49	20	3	72	3.1%	306	13.3%
三川町	2,209	314	14.2%	212	9.6%	47	9	4	60	2.7%	272	12.3%
朝日村	1,710	276	16.1%	183	10.7%	39	4	1	44	2.6%	227	13.3%
温海町	3,292	498	15.1%	299	9.1%	56	52	18	126	3.8%	425	12.9%
遊佐町	5,095	774	15.2%	426	8.4%	129	23	3	155	3.0%	581	11.4%
八幡町	2,148	279	13.0%	167	7.8%	43	14	0	57	2.7%	224	10.4%
松山町	1,649	256	15.5%	146	8.9%	60	21	15	96	5.8%	242	14.7%
平田町	2,022	352	17.4%	180	8.9%	73	35	6	114	5.6%	294	14.5%
計	82,184	13,449	16.4%	8,711	10.6%	1,506	962	217	2,685	3.3%	11,396	13.9%

資料:市町村介護保険事業状況報告書

(3) 指定介護サービス事業者の概要

平成17年4月1日現在

区分	居宅介護支援	訪問介護	訪問入浴介護	訪問看護	訪問リハビリ	通所介護	通所リハビリ	短期入所生活介護		短期入所療養介護	痴呆対応型生活介護		特定施設入所生活介護	福祉用具貸与	介護老人福祉施設		介護老人保健施設		介護療養型医療施設		
								施設数	入所員		施設数	入所員			施設数	入所員	施設数	入所員	施設数	入所員	施設数
鶴岡市	23	23	6	2		18	5	6	143	6	6	126		11	4	336	2	200	4	75	
藤島町	1	1				3		1	10	1		9		2	1	50					
羽黒町	1	1	1			1		1	16	2		36	1	30	1	50					
櫛引町	2	1				2	1	1	14	1		18		1	1	50					
三川町	3	1				3	1	1	30	1	2	36		2	1	50	1	100			
朝日村	1	1	1			1		1	10	1		9			1	50					
温海町	2	1				3		1	10	1	1	18			1	50			1	6	
庄内南計	33	29	8	2	0	31	7	12	233	8	14	252	1	30	16	10	636	3	300	5	81
酒田市	31	29	3	3	1	20	7	6	119	8	5	54	1	11	13	5	450	4	370	3	22
立川町	2	1	1			1	1	1	20	1					1	80	1	80			
余目町	3	1		1		2	2	1	10	2	1	18		2	1	80	1	80	1	82	
遊佐町	3	1				3		2	14	2		36		1	2	150					
八幡町	2	1		1		3		1	28	1		9			1	70					
松山町	2	2		1		1	1	1	16	1	1	9			1	80	1	100			
平田町	1	2				1		1	16	1		18			1	80					
庄内北計	44	37	4	6	1	31	11	13	223	12	11	144	1	11	16	12	990	7	630	4	104
合計	77	66	12	8	1	62	18	25	456	20	25	396	2	41	32	22	1,626	10	930	9	185

資料:庄内総合支庁福祉課調べ

(4) 介護給付費の状況(庄内)

(単位:千円)

	H12年度	H13年度	前年比	H14年度	前年比	H15年度	前年比	H16年度	前年比
鶴岡市	3,685,652	4,548,592	123%	4,993,357	110%	5,280,229	106%	5,707,880	108%
酒田市	3,737,374	4,661,950	125%	5,061,795	109%	5,356,700	106%	5,800,116	108%
立川町	327,811	381,824	116%	410,971	108%	441,776	107%	476,686	108%
余目町	684,284	802,271	117%	858,938	107%	958,156	112%	1,070,486	112%
藤島町	412,305	510,054	124%	598,432	117%	639,835	107%	716,261	112%
羽黒町	356,924	449,994	126%	490,722	109%	522,342	106%	574,689	110%
櫛引町	337,039	429,605	127%	470,821	110%	492,952	105%	515,643	105%
三川町	305,281	363,529	119%	399,088	110%	437,999	110%	459,469	105%
朝日村	278,525	340,179	122%	366,057	108%	367,415	100%	376,757	103%
温海町	528,061	618,707	117%	667,077	108%	742,191	111%	759,995	102%
遊佐町	663,755	780,958	118%	832,145	107%	919,205	110%	1,034,763	113%
八幡町	262,456	316,744	121%	353,872	112%	372,635	105%	397,470	107%
松山町	329,565	383,479	116%	397,092	104%	407,374	103%	446,701	110%
平田町	332,929	422,074	127%	444,527	105%	488,724	110%	561,110	115%
合計	12,241,961	15,009,960	123%	16,344,894	109%	17,427,533	107%	18,898,026	108%
前年比増減		2,767,999		1,334,934		1,082,639		1,470,493	

合計は市町村の千円未満を切捨てた額を集計

資料:総合支庁福祉課調べ

9 児童・母子の保健と福祉

(1) 児童の福祉

市町村別学齢前児童数と入所状況

ア 保育所

(単位:人、%)

平成17年4月1日現在

	学齢前児童数			保育所入所児童数			保育所 定員(B)	定員充足率 (A / B)
	3歳未満	3歳以上	計	3歳未満	3歳以上	計(A)		
鶴岡市	2,383	2,683	5,066	572	1,430	2,002	1,830	109.4%
酒田市	2,435	2,592	5,027	628	1,320	1,948	1,835	106.2%
立川町	113	175	288	18	55	73	135	54.1%
余目町	465	465	930	54	33	87	90	96.7%
藤島町	272	316	588	69	234	303	310	97.7%
羽黒町	226	228	454	69	133	202	245	82.4%
櫛引町	168	222	390	48	82	130	130	100.0%
三川町	176	216	392	33	65	98	100	98.0%
朝日村	92	114	206	17	115	132	175	75.4%
温海町	189	212	401	73	198	271	295	91.9%
遊佐町	302	359	661	68	189	257	270	95.2%
八幡町	156	193	349	39	182	221	210	105.2%
松山町	96	130	226	24	128	152	225	67.6%
平田町	153	168	321	52	161	213	220	96.8%
庄内計	7,226	8,073	15,299	1,764	4,325	6,089	6,070	100.3%

資料:総合支庁福祉課調べ

保育所...公立、社会福祉法人立、個人立の認可保育所

イ 児童館・へき地保育所

平成17年4月1日現在

	児童館入所児童			へき地保育所入所児童		
	3歳未満	3歳以上	計	3歳未満	3歳以上	計
鶴岡市	0	0	0	0	0	0
酒田市	0	0	0	0	0	0
立川町	0	0	0	0	21	21
余目町	0	0	0	0	0	0
藤島町	0	0	0	0	0	0
羽黒町	4	11	15	0	0	0
櫛引町	0	132	132	0	0	0
三川町	0	0	0	0	0	0
朝日村	0	0	0	0	0	0
温海町	2	13	15	0	0	0
遊佐町	0	0	0	0	0	0
八幡町	0	0	0	0	0	0
松山町	0	0	0	0	0	0
平田町	0	0	0	0	0	0
庄内計	6	156	162	0	21	21

資料:総合支庁福祉課調べ

児童館入所児童...集団保育のみ

特別保育の状況

平成17年4月現在

市町村名	保育所数			特別保育の実施体制の整備保育所数									一時保育			地域子育て支援センター
				乳児保育			延長保育(開所延長)									
	午後6時以降						うち午後7時以降									
				公立	民間立	合計				公立	民間立	合計	公立	民間立	合計	
鶴岡市	5	20	25	5	18	23	5	20	25		6	6	0	3	3	4
酒田市	8	15	23	8	14	22	8	15	23	3	4	7	1	7	8	3
立川町	2		2	2		2	2		2	2		2	2		2	1
余目町	1		1	1		1	1		1			0	1		1	1
藤島町	2		2	1		1	2		2	2		2	2		2	1
羽黒町	3		3	2		2	2		2	2		2	2		2	1
櫛引町		1	1		1	1		1	1		1	1		1	1	1
三川町	1		1	1		1	1		1	1		1	1		1	1
朝日村	4		4	1		1	0		0			0			0	0
温海町		8	8		8	8			0			0		8	8	0
遊佐町	4		4	3		3	4		4	4		4	4		4	1
八幡町	2		2	2		2	2		2			0	2		2	1
松山町	3		3	1		1	1		1			0	0		0	1
平田町	3		3	3		3	3		3			0	3		3	1
庄内計	38	44	82	30	41	71	31	36	67	14	11	25	18	19	37	17
12年度	43	42	85	18	20	38	7	7	14		1	1	8	1	9	7
13年度	41	42	83	28	39	67	29	33	62	6	6	12	18	12	30	9
14年度	40	43	83	28	43	71	29	35	64	10	10	20	17	14	31	11
15年度	40	43	83	29	43	72	32	36	68	12	10	22	28	30	58	16
16年度	38	43	81	30	43	73	32	35	67	10	11	21	26	31	57	17

資料:総合支庁福祉課調べ

乳幼児医療給付状況(庄内)

(単位:人、件、円)

	対象人員	件数	医療給付額 (3割 - 高額)	受診率 %	一件当り 医療費	一人当り 医療費
	A	B	C	(B/12A)	(C/B)	(C/A)
H7年度	2,274	23,759	52,979,890	87.1	2,230	23,298
H12年度	6,174	84,238	202,398,155	113.7	2,403	32,782
H13年度	13,016	136,090	308,207,660	87.1	2,265	23,679
H14年度	13,202	183,002	360,414,147	115.5	1,969	27,300
H15年度	13,151	185,863	337,527,454	117.8	1,816	25,666

資料:総合支庁福祉課調べ

(2) 母子保健

低体重児出生状況

		出生数 A	出生率 人口千対	低体重 出生数 B	率 B/A × 100	低出生体重児				
						極低出生体重児				
						超低出生体重児				
						~499g	500~ 999g	1,000~ 1,499g	1,500~ 1,999g	2,000~ 2,499g
山形県	H12	10,919	8.8	835	7.65	1	26	43	98	667
	H13	10,907	8.8	813	7.45	1	30	45	113	624
	H14	10,489	8.5	824	7.86	1	30	38	114	641
	H15	10,087	8.2	856	8.49		30	32	102	692
	H16	9,920	8.1	791	7.97	2	27	55	92	615
庄内	H12	2,699	8.4	167	6.19		6	9	17	135
	H13	2,752	8.6	192	6.98		7	14	31	140
	H14	2,621	8.3	190	7.25		8	14	33	135
	H15	2,449	7.8	198	8.08		10	5	27	156
	H16	2,419	7.7	163	6.74	1	3	8	20	131

資料：人口動態統計

育成医療受給者数の推移

		肢体 不自由	視覚障害	聴覚・平衡 機能障害	音声・言語 咀嚼障害	心臓障害	腎臓障害	その他の 内臓障害	計
庄内	H13年度	14	11	3	29	21	1	10	89
	H14年度	15	15	2	31	12	0	16	91
	H15年度	13	16	4	34	14	0	15	96
	H16年度	9	6	1	27	11	2	8	64
	H17年度	12	10	2	35	22	2	16	99

資料：総合支庁地域保健予防課調べ

小児慢性特定疾患治療研究事業受給者数の推移

		悪性 新生物	慢性 腎疾患	慢性 呼吸器 疾患	慢性 心疾患	内分泌 疾患	膠原病	糖尿病	先天性 代謝異常	血友病等 血液疾患、 免疫疾患	神経・ 筋疾患	慢性 消化器 疾患	計
庄内	H13年度	49	11	4	7	65	4	25	17	41	6		229
	H14年度	51	10	2	4	67	5	28	15	40	4		226
	H15年度	53	9	1	1	71	2	27	17	28	2		211
	H16年度	54	8	1	5	82	2	25	17	23	5		222
	H17年度	35	11	3	9	70	0	23	9	20	8	6	194

資料：総合支庁地域保健予防課調べ

神経芽細胞腫検査状況の推移

		初回検査 実人員数	再検査 該当者数	精密検査 該当者数	精密検査結果		
					特別な処置を 有しない	要経過観察	要治療
山 形 県	H11年度	10,698	326	22	-	-	4
	H12年度	10,534	337	25	-	-	0
	H13年度	10,664	507	45	-	-	2
	H14年度	10,424	327	35	-	-	2
	H15年度	7,549	220	26	-	2	0
庄 内	H11年度	2,771	85	6	3	3	0
	H12年度	2,621	76	6	2	4	0
	H13年度	2,743	125	10	5	5	0
	H14年度	2,661	72	7	3	3	1
	H15年度	1,862	47	11	6	3	2

資料：県児童家庭課調べ(山形県)、総合支庁地域保健予防課調べ(庄内)
平成16年度以降実施せず。

未熟児養育医療券交付者数の推移

	平成12年度	平成12年度	平成13年度	平成14年度	平成15年度	平成16年度
山形県	104	98	136	137	136	159
庄内	23	17	43	37	32	35

資料：県児童家庭課調べ(山形県)、総合支庁地域保健予防課調べ(庄内)

人工妊娠中絶届出件数の推移

年次	総数	20歳	20歳～	25歳～	30歳～	35歳～	40歳～	45歳～	50歳	不詳	
		未満	24歳	29歳	34歳	39歳	44歳	49歳	以上		
平成 12 年	山形県	件数	3,954	614	887	774	669	653	320	36	1
		実施率	15.3	18.3	28.0	20.5	22.6	19.1	7.0	0.8	
	庄内	件数	956	135	183	181	182	186	78	11	
		実施率	15.0	16.7	26.5	20.8	21.4	20.2	7.6	0.9	
平成 13 年	山形県	件数	3,888	602	909	767	676	598	305	31	
		実施率	15.2	17.2	29.3	21.3	19.3	17.1	7.8	0.7	
	庄内	件数	879	110	190	185	169	140	77	8	
		実施率	14.0	13.1	29.8	20.9	19.2	15.9	7.8	0.7	
平成 14 年	山形県	件数	3,626	545	857	711	660	571	262	19	1
		実施率	14.4	15.6	28.6	20.3	18.9	16.8	6.7	0.4	
	庄内	件数	984	162	201	177	190	169	80	5	
		実施率	16.1	19.5	33.5	21.0	21.7	19.4	8.2	0.5	
平成 15 年	山形県	件数	3,279	402	805	640	626	525	262	18	1
		実施率	13.3	12.2	26.0	18.8	17.9	15.4	6.9	0.4	
	庄内	件数	894	95	202	178	192	145	78	4	
		実施率	15.0	11.6	34.7	21.8	22.9	16.8	8.2	0.4	

資料：母体保護統計

注1) 実施率は年齢階層女子人口1000対

注2) 総数の実施率は15歳以上50歳未満の女子総人口1000対

注3) 20歳未満の実施率は15歳以上20歳未満の女子総人口1000対

(3) 母子、寡婦の福祉

母子・寡婦世帯の状況

各年8月1日現在

		管内世帯数 A	母子世帯数 B	若年母子 世帯数(再掲)	父子世帯数	寡婦世帯数 C	B+C D	D/A %
庄内	H7	92,837	2,145	389	525	2,518	4,663	5.0%
	H12	97,108	2,105	452	456	2,300	4,405	4.5%
	H14	97,881	2,294	529	482	2,209	4,503	4.6%
	H15	98,241	2,956	830	494	2,432	5,388	5.5%
	H16	98,749	2,904	802	509	2,269	5,173	5.2%
県内	H7	358,285	7,785	1,925	1,715	10,905	18,690	5.2%
	H12	377,970	8,324	2,321	1,749	11,284	19,608	5.2%
	H14	381,811	8,953	2,764	1,812	11,240	20,193	5.3%
	H15	383,846	9,960	3,211	1,931	11,558	21,518	5.6%
	H16	385,888	10,054	3,294	1,933	11,554	21,608	5.6%

資料：母子家庭・父子家庭等の世帯調査

注1) 母子世帯：父のいない児童が、その母によって養育されている世帯

注2) 寡婦世帯：母子及び寡婦福祉法第5条第3項に規定する寡婦が世帯員となっている世帯

注3) 若年母子世帯：母の年齢が35歳未満の母子世帯

母子家庭等医療給付状況(庄内)

(単位：人、件、円)

	対象人員 A	件数 B	医療給付額 (3割 - 高額) C	受診率 % (B/12A)	一件当り 医療費 (C/B)	一人当り 医療費 (C/A)
平成7年度	2,784	22,549	54,135,200	67.5	2,401	19,445
平成12年度	3,488	32,485	85,937,570	77.6	2,645	24,638
平成14年度	3,454	33,558	81,944,142	81.0	2,442	23,724
平成15年度	3,654	36,602	96,443,057	83.5	2,635	26,394
平成16年度	3,809	38,949	97,484,553	85.2	2,503	25,593

資料：総合支庁福祉課調べ

10 障害者の保健と福祉

(1) 身体障害者の福祉

身体障害者手帳所持者数(年度別)

各年度末現在

	H7年度	H12年度	H14年度	H15年度	H16年度
視 覚	1,133 (44)	1,026 (31)	989 (44)	998 (53)	979 (51)
聴覚平衡	1,559 (79)	1,513 (91)	1,553 (105)	1,582 (105)	1,554 (64)
音声言語	193 (9)	214 (18)	202 (15)	203 (7)	209 (23)
肢 体	6,810 (625)	7,255 (465)	7,539 (655)	7,711 (617)	7,873 (680)
内 部	1,737 (254)	2,334 (291)	2,594 (332)	2,792 (382)	2,897 (366)
計	11,432 (1,011)	12,342 (896)	12,877 (1,151)	13,286 (1,164)	13,512 (1,184)

資料:総合支庁福祉課調べ

注)()は新規交付数内数

身体障害更生援護施設の入所状況、待機状況

入所状況(年次別)

各年度4月1日現在

年度 区分	平成7年度	平成12年度	平成15年度	平成16年度	平成17年度
授産施設	49 (7)	55 (7)	45 (8)	47 (8)	44 (26)
更生施設	8	10	5	3	3
療護施設	71	78	81	82	83
計	128 (7)	143 (7)	131 (8)	132 (8)	130 (26)

資料:総合支庁福祉課調べ

注)()は通所外数

入所待機状況(年次別)

各年度4月1日現在

年度 区分	平成7年度	平成12年度	平成15年度	平成16年度	平成17年度
授産施設	4	6	7	3	3
更生施設			1	1	0
療護施設	9	14	13	9	6
計	13	20	21	13	9

資料:総合支庁福祉課調べ

(2) 知的障害者の福祉

療育手帳所持者数(年度別)

各年度末現在

	18歳未満			18歳以上			合計
	A	B	計	A	B	計	
H7年度	114 (6)	160 (24)	274 (30)	405 (4)	754 (13)	1,159 (17)	1,433 (47)
H12年度	107 (6)	135 (36)	242 (42)	489 (1)	904 (24)	1,393 (25)	1,635 (67)
H14年度	119 (15)	154 (29)	273 (44)	523 (2)	932 (18)	1,455 (20)	1,728 (64)
H15年度	129 (15)	147 (17)	276 (32)	533 (0)	958 (17)	1,491 (17)	1,767 (49)
H16年度	125 (5)	149 (26)	274 (31)	553 (3)	995 (23)	1,548 (26)	1,822 (57)

資料:総合支庁福祉課調べ

注)()は新規交付数内数

知的障害者援護施設等入所、待機状況

入所状況(年次別)

各年度4月1日現在

年 度	授産施設	更生施設	通勤寮	職親委託	グループホーム	合 計
H 7年度	92 (20)	261 (36)	3	5	14	375 (56)
H12年度	86 (35)	292 (90)	4	8	20	410 (125)
H15年度	71 (36)	323 (97)	4	3	32	433 (133)
H16年度	69 (35)	321 (98)	4	2	40	436 (133)
H17年度	64 (38)	319 (98)	4	2	44	433 (136)

資料:総合支庁福祉課調べ

注)()は外数で通所施設

入所待機状況(年次別)

各年度4月1日現在

年 度	授産施設	更生施設	通勤寮	職親委託	グループホーム	合 計
H 7年度	23	42				65
H12年度	26	37				63
H15年度	18	38				56
H16年度	7	38				45
H17年度	7	43				50

資料:総合支庁福祉課調べ

(3) 精神障害者の保健・福祉

① 精神障害者の受療別状況

平成18年3月31日現在

		措置 入院	医療保護 入院	公費負担 通院	その他	合計
鶴岡市	男	1	48	604	195	848
	女	0	51	527	153	731
	計	1	99	1,131	348	1,579
酒田市	男	0	67	425	129	621
	女	1	55	390	112	558
	計	1	122	815	241	1,179
庄内町	男	0	10	89	32	131
	女	0	13	83	21	117
	計	0	23	172	53	248
三川町	男	0	2	32	13	47
	女	0	2	22	8	32
	計	0	4	54	21	79
遊佐町	男	1	10	59	23	93
	女	0	6	48	8	62
	計	1	16	107	31	155
合計	男	2	137	1,209	392	1,740
	女	1	127	1,070	302	1,500
	計	3	264	2,279	694	3,240
平成12年度		6	230	1,629	1,309	3,174
平成13年度		5	254	1,702	1,427	3,388
平成14年度		6	238	1,681	1,778	3,703
平成15年度		6	269	1,774	1,891	3,940
平成16年度		6	249	2,112	686	3,053

資料:総合支庁地域保健予防課調べ

単位:人

注)その他は、届出・申請の無いもの

② 精神障害者保健福祉手帳所持者数

	1 級	2 級	3 級	計
H 11 年度	276	158	37	471
H 12 年度	308	179	44	531
H 13 年度	362	209	46	617
H 14 年度	335	216	43	594
H 15 年度	357	269	54	680
H 16 年度	383	323	70	776
H 17 年度	406	369	95	870

資料:総合支庁地域保健予防課調べ

単位:人

平成18年3月23日開催の精神保健福祉手帳判定日まで

③ 精神障害者保健福祉手帳所持者数 平成18年3月31日現在

区 分	鶴岡市	酒田市	庄内町	三川町	遊佐町	計
1 級	157	186	38	9	16	406
2 級	198	125	28	10	8	369
3 級	48	32	6	4	5	95
計	403	343	72	23	29	870

資料:総合支庁地域保健予防課調べ
平成18年3月23日開催の精神保健福祉手帳判定日まで

④ 精神保健福祉相談

区 分	平成12年度		平成13年度		平成14年度		平成15年度		平成16年度		平成17年度	
	回数	人員	回数	人員	回数	人員	回数	人員	回数	人員	回数	人員
定期相談	42	70	48	73	44	68	36	63	36	76	43	78
随時面接相談	103	103	146	146	63	72	55	55	102	102	80	80
電話相談	416	416	726	726	681	681	662	662	638	638	782	782
計	561	589	920	945	788	821	753	780	776	816	905	940

資料:総合支庁地域保健予防課調べ

⑤ 精神障害者訪問指導

区 分	平成12年度		平成13年度		平成14年度		平成15年度		平成16年度		平成17年度	
	実数	延数	実数	延数	実数	延数	実数	延数	実数	延数	実数	延数
措置解除者	0	0	1	2	1	4	0	0	1	1	1	1
公費負担通院者	30	38	35	71	37	78	42	100	33	67	42	81
公費負担通院者以外	30	50	41	62	33	53	23	42	18	33	14	30
医療中断者	13	22	28	47	32	45	23	36	30	73	46	68
その他(分類不明含)	53	88	34	61	33	54	64	108	73	135	84	144
計	126	198	139	243	136	234	152	286	155	309	187	324

資料:総合支庁地域保健予防課調べ

単位:人

保健所で把握している精神障害者数年次推移

(単位:人)(各年度末現在)

	平成12年度			平成13年度			平成14年度			平成15年度			平成16年度			平成17年度		
	男	女	計	男	女	計	男	女	計	男	女	計	男	女	計	男	女	計
統合失調症	520	368	888	537	387	924	565	405	970	582	427	1,009	420	327	747	432	338	770
そううつ病	122	149	271	130	165	295	142	189	331	156	198	354	142	179	321	153	192	345
てんかん	64	70	134	65	75	140	72	74	146	72	78	150	49	51	100	53	50	103
神経症	29	46	75	31	52	83	34	58	92	33	54	87	26	35	61	25	36	61
中毒性精神障害	84	5	89	89	6	95	98	6	104	101	5	106	56	6	62	53	6	59
その他及び不明	78	79	157	96	92	188	129	105	234	146	133	279	108	94	202	132	109	241
計	897	717	1,614	948	777	1,725	1,040	837	1,877	1,090	895	1,985	801	692	1,493	848	731	1,579
統合失調症	303	304	607	314	303	617	337	336	673	357	354	711	305	271	576	310	278	588
そううつ病	70	69	139	77	74	151	90	95	185	98	111	209	80	101	181	84	116	200
てんかん	56	44	100	49	53	102	55	57	112	58	56	114	46	37	83	50	42	92
神経症	11	17	28	14	17	31	15	26	41	16	26	42	17	17	34	18	16	34
中毒性精神障害	58	6	64	57	6	63	70	5	75	68	8	76	48	9	57	49	10	59
その他及び不明	85	69	154	102	93	195	101	97	198	123	109	232	95	87	182	110	96	206
計	583	509	1,092	613	546	1,159	668	616	1,284	720	664	1,384	591	522	1,113	621	558	1,179
統合失調症	71	58	129	72	63	135	78	64	142	81	66	147	65	51	116	67	59	126
そううつ病	15	14	29	16	14	30	19	19	38	21	20	41	20	18	38	22	19	41
てんかん	7	13	20	8	13	21	9	14	23	9	16	25	6	13	19	9	13	22
神経症	1	3	4	1	3	4	1	4	5	1	4	5	1	1	2	1	2	3
中毒性精神障害	6	2	8	6	2	8	11	3	14	12	3	15	8	1	9	6	1	7
その他及び不明	25	14	39	30	20	50	29	20	49	31	23	54	23	23	46	26	23	49
計	125	104	229	133	115	248	147	124	271	155	132	287	123	107	230	131	117	248
統合失調症	33	22	55	35	24	59	34	24	58	34	25	59	27	20	47	30	20	50
そううつ病	10	4	14	10	4	14	10	4	14	10	5	15	8	1	9	9	1	10
てんかん	2	4	6	2	4	6	1	5	6	1	5	6	0	1	1	1	1	2
神経症	1	1	2	1	1	2	1	1	2	1	1	2	2	1	3	2	2	4
中毒性精神障害	1	0	1	1	1	2	1	1	2	1	1	2	1	1	2	1	1	2
その他及び不明	2	6	8	3	7	10	6	8	14	6	7	13	4	6	10	4	7	11
計	49	37	86	52	41	93	53	43	96	53	44	97	42	30	72	47	32	79
統合失調症	44	32	76	46	32	78	46	35	81	48	37	85	37	27	64	39	29	68
そううつ病	8	10	18	9	9	18	10	13	23	14	16	30	17	17	34	18	18	36
てんかん	10	3	13	11	7	18	11	7	18	11	7	18	11	5	16	11	6	17
神経症	2	2	4	2	3	5	3	3	6	2	3	5	3	3	6	3	3	6
中毒性精神障害	11	1	12	13	1	14	12	1	13	13	1	14	5	0	5	6	0	6
その他及び不明	13	17	30	17	13	30	21	12	33	24	11	35	16	4	20	16	6	22
計	88	65	153	98	65	163	103	71	174	112	75	187	89	56	145	93	62	155
統合失調症	971	784	1,755	1,004	809	1,813	1,060	864	1,924	1,102	909	2,011	854	696	1,550	878	724	1,602
そううつ病	225	246	471	242	266	508	271	320	591	299	350	649	267	316	583	286	346	632
てんかん	139	134	273	135	152	287	148	157	305	151	162	313	112	107	219	124	112	236
神経症	44	69	113	49	76	125	54	92	146	53	88	141	49	57	106	49	59	108
中毒性精神障害	160	14	174	166	16	182	192	16	208	195	18	213	118	17	135	115	18	133
その他及び不明	203	185	388	248	225	473	286	242	528	330	283	613	246	214	460	288	241	529
計	1,742	1,432	3,174	1,844	1,544	3,388	2,011	1,691	3,702	2,130	1,810	3,940	1,646	1,407	3,053	1,740	1,500	3,240

資料:総合支庁地域保健予防課調べ

注)市町村の表示は平成12~16年度についても合併後の形式になっております。

⑦ 精神障害者社会復帰施設等の状況(平成18年3月末現在)

ア 生活訓練施設(援護寮)

施設名	開設年月	設置場所	設置主体	開催日	定員
三ツ葉荘	H4.4	酒田市高砂二丁目5-5 〒998-0075 ☎ 0234(33)3838	(社)光風会	月～金	20名

イ 精神障害者地域生活支援センター

施設名	開設年月	設置場所	設置主体	開催日
翔	H14.6	鶴岡市西新斎町2-2 〒997-0045 ☎ 0235(29)7088	NPO法人やすらぎの会	月～土

ウ 精神障害者小規模通所授産施設

施設名	開設年月	設置場所	設置主体	定員
やまびこ	H16.7	鶴岡市新海町8-33 〒997-0044 ☎ 0235(25)3801	社会福祉法人 「親和会」	19名
あけぼの	H17.10	鶴岡市西新斎町21-8 〒997-0045 ☎ 0235(23)7626	NPO法人やすらぎの会	19名

エ 精神障害者地域生活援助事業(精神障害者グループホーム)

施設名	開設年月	設置場所	設置主体	定員
柿の木荘	H5.4	鶴岡市宝町4-5 〒997-0021 ☎ 0235(24)7283	NPO法人やすらぎの会	7名
さくら荘	H6.4	鶴岡市稲生一丁目20-48 〒997-0834 ☎ 0235(25)7554	NPO法人やすらぎの会	8名
けやき荘	H7.4	鶴岡市平京田字屋敷廻り94-2 〒997-0048 ☎ 0235(22)4941	NPO法人やすらぎの会	8名
ハイツやすらぎ	H14.4	鶴岡市宝町4-5 〒997-0021 ☎ 0235(24)7283	NPO法人やすらぎの会	6名
ピノキオ	H11.4	鶴岡市新海町17-33 〒997-0036 ☎ 0235(25)3776	社会福祉法人 「親和会」	6名
みらい	H16.1	鶴岡市新海町17-33 〒997-0036 ☎ 0235(25)3778	社会福祉法人 「親和会」	5名
あたご	H17.4	鶴岡市中野京田字大坪22-5 〒997-0056 ☎ 0235(23)5732	社会福祉法人 「親和会」	9名
希望荘	H17.12	鶴岡市高坂字仏供沢55-19 〒997-0369 ☎ 0235(25)7327	社会福祉法人 「親和会」	4名
さごし荘	H18.1	酒田市砂越字上川原204-4 〒999-6701 電話未設置	社会福祉法人 「親和会」	9名
つばさ	H13.3	酒田市高砂二丁目2-24 〒998-0075 ☎ 0234(34)4455	(社)光風会	6名
たかさご寮	H15.6	酒田市高砂二丁目2-36 〒998-0075 ☎ 0234(35)1160	NPO法人あらた	4名

オ 精神障害者小規模作業所

施設名	開設年月	設置場所	設置主体	定員
宝町やすらぎ作業所	H3.7	鶴岡市宝町4-5 〒997-0021 ☎ 0235(24)7283	NPO法人やすらぎの会	25名
稲生やすらぎ作業所	H6.4	鶴岡市稲生一丁目20-48 〒997-0834 ☎ 0235(25)7554	NPO法人やすらぎの会	25名
京田やすらぎ作業所	H7.4	鶴岡市平京田字屋敷廻り94-2 〒997-0048 ☎ 0235(22)4941	NPO法人やすらぎの会	25名
共同作業所みつば	H4.4	酒田市高砂二丁目5-5 〒998-0075 ☎ 0234(33)1311	山容病院家族会 「三ツ葉会」	15名

カ 老人性痴呆疾患センター

施設名	開設年月	設置場所	運営主体
酒田市立酒田病院	H3.6	酒田市千石町二丁目3-20 〒998-8585 ☎ 0234(26)9549	酒田市

資料:総合支庁地域保健予防課調べ

(4) 重度心身障害(児)者医療給付状況

(単位:人、件、円)

	対象人員 A	件数 B	医療給付額 (3割 - 高額) C	受診率 % (B/12A)	一件当り 医療費 (C/B)	一人当り 医療費 (C/A)
平成7年度	4,316	66,270	501,708,143	128.0	7,571	116,244
平成12年度	6,334	94,489	665,772,182	124.3	7,046	105,111
平成14年度	6,825	131,305	778,505,135	160.3	5,929	114,067
平成15年度	7,016	148,336	864,850,814	176.2	5,830	123,268
平成16年度	7,113	153,135	871,443,283	179.4	5,691	122,514

資料:総合支庁福祉課調べ

(5) 戦傷病者手帳交付台帳登載数

各年度4月1日現在

	平成7年度	平成12年度	平成15年度	平成16年度	平成17年度
庄内総合支庁	118	81	64	61	56
鶴岡市	85	51	38	38	35
酒田市	90	61	49	39	34
合計	293	193	151	138	125

資料:総合支庁福祉課調べ

11 生活保護

(1) 保護率の推移

(単位:%)

年度	庄内総合支庁	鶴岡市	酒田市	庄内計	山形県	全国
S45年度	16.6	13.3	12.3	14.1	11.4	13.0
S50年度	12.2	11.4	10.7	11.4	10.0	12.1
S60年度	6.9	7.7	8.9	7.8	6.7	11.8
H2年度	3.9	5.9	5.5	5.0	4.2	8.2
H7年度	3.2	5.1	4.2	4.1	3.4	7.0
H12年度	3.2	6.2	4.8	4.7	3.5	8.4
H14年度	3.4	7.0	5.1	5.3	3.8	9.9
H15年度	3.4	7.3	5.7	5.4	4.0	10.7
H16年度	3.6	7.4	6.0	5.6	4.2	11.3

資料: 生活保護の実施状況

注) 各年度の平均値。但し、平成14年度の全国平均については平成16年12月現在

(2) 被保護世帯の世帯類型

(単位:%)

	世帯類型	H2	H7	H12	H14	H15	H16
全国	高齢世帯	37.2	42.3	45.5	46.0	46.1	46.6
	母子・父子世帯	11.7	8.7	8.4	8.7	8.8	8.9
	傷病障害世帯	42.9	42.0	38.7	36.6	35.7	35.0
	その他世帯	8.1	6.9	7.4	8.7	9.2	9.5
山形県	高齢世帯	43.8	47.1	48.5	50.2	50.0	51.0
	母子・父子世帯	8.8	5.6	3.9	3.5	3.6	3.6
	傷病障害世帯	37.7	39.5	40.5	38.5	38.6	39.1
	その他世帯	9.6	7.8	7.1	7.9	7.9	6.3
庄内総合支庁	高齢世帯	43.7	46.3	47.6	52.8	53.7	54.1
	母子・父子世帯	4.6	2.3	2.7	1.4	1.7	1.7
	傷病障害世帯	36.7	39.5	34.6	26.7	25.6	31.4
	その他世帯	15.1	11.9	15.1	19.0	19.0	12.8
鶴岡市	高齢世帯	43.8	43.6	42.0	46.2	45.8	45.6
	母子・父子世帯	10.6	6.1	5.1	3.8	4.2	4.5
	傷病障害世帯	34.3	40.9	44.8	42.6	42.1	42.8
	その他世帯	11.4	9.4	8.1	7.4	7.9	7.1
酒田市	高齢世帯	43.1	49.5	52.6	55.2	55.0	57.1
	母子・父子世帯	10.0	8.0	6.3	5.8	5.5	5.0
	傷病障害世帯	37.0	37.9	37.9	33.6	34.2	32.3
	その他世帯	9.4	4.6	3.2	5.4	5.3	5.6
庄内計	高齢世帯	43.4	46.2	46.9	50.7	51.5	51.5
	母子・父子世帯	8.5	5.6	4.9	3.9	3.8	4.0
	傷病障害世帯	35.9	39.6	40.0	36.1	34.0	36.6
	その他世帯	11.9	8.6	8.2	9.4	10.7	7.9

資料: 生活保護の実施状況

注) 各年度の平均値。但し、平成16年度の全国平均については平成16年12月現在

(3) 新規申請処理並びに廃止の状況

区 分		H2	H7	H12	H14	H15	H16	
山形県	新規申請	申請件数	529	514	584	759	731	735
		開始件数	366	401	472	633	595	623
		却下件数	75	45	40	48	52	48
		取下件数	84	82	61	101	81	66
	廃止件数	512	429	405	352	454	506	
庄内総合支庁	新規申請	申請件数	47	39	56	41	61	72
		開始件数	29	22	43	35	41	64
		却下件数	11	11	13	7	8	6
		取下件数	7	4	4	1	1	2
	廃止件数	43	36	24	36	37	43	
鶴岡市	新規申請	申請件数	54	81	73	100	100	98
		開始件数	40	66	63	81	83	84
		却下件数	9	3	4	11	10	8
		取下件数	5	16	6	5	10	6
	廃止件数	62	49	50	42	72	60	
酒田市	新規申請	申請件数	43	42	67	109	88	68
		開始件数	32	34	56	91	75	60
		却下件数	8	5	3	8	4	4
		取下件数	3	6	4	6	11	6
	廃止件数	48	38	48	43	32	48	
管内計	新規申請	申請件数	144	162	196	250	249	238
		開始件数	101	122	162	207	199	208
		却下件数	28	19	20	26	22	18
		取下件数	15	26	14	12	22	14
	廃止件数	153	123	122	121	141	151	

資料：生活保護の実施状況

(注) 数値の不合は年度間の繰越による。

12 生活衛生

(1) 食品衛生

許可を要する食品関係営業施設

平成18年3月31日現在

業種	項目	施設数
飲食店営業	一般食堂	1,236
	仕出し・弁当屋	227
	旅館	283
	その他	1,861
菓子製造業		331
乳処理業		9
乳製品製造業		7
集乳業		
魚介類販売業		649
魚介類せり売業		10
魚肉ねり製品製造業		8
食品の冷凍又は冷蔵業		35
かん詰又はびん詰食品製造業		35
喫茶店営業		376
あん類製造業		6
アイスクリーム類製造業		15
乳類販売業		682
食肉処理業		48
食肉販売業		458
食肉製品製造業		11
乳酸菌飲料製造業		2
食用油脂製造業		9
みそ製造業		27
醤油製造業		16
ソース類製造業		5
酒類製造業		22
豆腐製造業		50
納豆製造業		4
めん類製造業		44
そうざい製造業		184
添加物製造業		3
清涼飲料水製造業		20
冰雪製造業		8
冰雪販売業		5
計		6,686

資料: 県衛生定期報告(四半期報)より生活衛生課で作成

食中毒発生状況(原因食品・病因物質・原因施設別)

H13.1.1 ~ H17.12.31

		平成13年		平成14年		平成15年		平成16年		平成17年	
		庄内	山形県	庄内	山形県	庄内	山形県	庄内	山形県	庄内	山形県
原因食品別	魚介類及びその加工品	0	2	0	4	0	2	0	3	0	2
		0	17	0	59	0	35	0	5	0	25
	穀類及びその加工品	0	0	0	0	0	0	0	0	0	0
		0	0	0	0	0	0	0	0	0	0
	肉卵類及びその加工品	0	1	0	4	0	3	0	1	0	4
		0	23	0	101	0	26	0	1	0	174
	野菜類・果物及びその加工品	0	0	0	0	1	1	0	3	0	0
	0	0	0	0	1	1	0	8	0	0	
きのこ類		0	0	0	4	0	5	1	8	3	6
		0	0	0	13	0	14	2	19	13	17
その他・不明		4	5	3	26	1	16	3	19	3	11
		43	63	47	379	1	409	67	497	19	125
病因物質別	サルモネラ属菌	1	1	0	11	1	5	0	0	2	2
		18	18	0	50	1	8	0	0	7	7
	黄色ブドウ球菌	0	1	1	2	0	0	0	0	0	0
		0	20	4	8	0	0	0	0	0	0
	腸炎ピブリオ	0	10	0	5	0	5	2	13	0	1
		0	14	0	22	0	184	44	63	0	24
	腸管出血性大腸菌O-157	0	0	0	0	0	0	0	0	0	0
		0	0	0	0	0	0	0	0	0	0
	その他の病原性大腸菌	0	0	0	1	0	1	0	2	0	0
		0	0	0	91	0	66	0	122	0	0
	ウェルシュ菌	1	1	0	0	0	2	0	0	0	1
		8	8	0	0	0	146	0	0	0	156
	カンピロバクター	0	2	1	2	0	5	0	4	0	8
		0	28	14	31	0	39	0	7	0	106
赤痢菌	0	0	0	1	0	0	0	0	0	0	
	0	0	0	17	0	0	0	0	0	0	
ノロウイルス	2	2	1	7	0	1	0	3	0	1	
	31	31	29	308	0	15	0	288	0	15	
植物性自然毒	1	1	0	8	1	6	1	11	3	8	
	1	1	0	24	1	15	2	27	13	20	
その他・不明		1	5	0	1	0	2	1	1	1	2
		2	220	0	1	0	12	23	23	12	13
原因施設別	家庭	1	5	1	9	1	12	1	14	5	10
		1	6	4	29	1	29	2	32	20	27
	飲食店	2	5	2	7	0	6	0	4	0	6
		10	78	43	99	0	66	0	304	0	83
	仕出し・弁当	0	0	0	1	0	0	0	0	0	0
		0	0	0	91	0	0	0	0	0	0
	旅館	1	3	0	5	0	3	3	4	1	2
		15	205	0	263	0	281	67	125	12	38
	事業場	2	2	0	0	0	0	0	1	0	1
		34	34	0	0	0	0	0	55	0	156
学校	0	0	0	2	0	0	0	0	0	0	
	0	0	0	23	0	0	0	0	0	0	
その他・不明	0	8	0	14	1	6	0	11	0	4	
	0	17	0	47	1	109	0	14	0	37	
計		6	23	3	38	2	27	4	34	6	23
		60	340	47	552	2	485	69	530	32	341

資料: 食品安全対策課及び保健薬務課作成資料より生活衛生課で作成
 上段: 事件数 下段: 患者数

(2) 狂犬病予防業務件数の年次推移

年度	新規登録頭数	登録頭数	注射頭数	抑留頭数	返還頭数	不要犬引取頭数	処分頭数	苦情頭数	咬傷犬発生頭数	不要ねこ引取頭数
13	900	11,799	11,097	129	65	103	167	332	13	1,064
14	931	11,697	10,898	114	60	70	124	135	12	1,074
15	918	11,636	10,727	123	61	57	120	365	16	963
16	859	11,547	10,562	115	63	49	103	274	17	1,012
17	964	11,325	10,315	126	75	60	111	203	16	1,147

資料: 県衛生関係定期報告(四半期報)より総合支庁生活衛生課で作成

(3) 生活衛生関係事業施設数

平成18年3月31日現在

項目	業種	業種					計	
		理容所	美容所	クリーニング所 (コインランドリー除く)	興行場	旅館		公衆浴場
施設数		734	757	436	10	390	57	2,384

資料: 総合支庁生活衛生課調べ

(4) 市町村別の水道普及率

平成17年3月31日現在

市町村名	水道普及率(%)
鶴岡市	99.6
酒田市	99.4
立川町	99.1
余目町	98.4
藤島町	99.9
羽黒町	99.6
櫛引町	99.8
三川町	100.0
朝日村	95.1
温海町	99.0
遊佐町	99.1
八幡町	98.4
松山町	99.3
平田町	99.8
庄内	99.3
山形県	97.1
全国	97.1

資料: 平成16年度水道現況

(5) 温泉利用状況

平成17年度

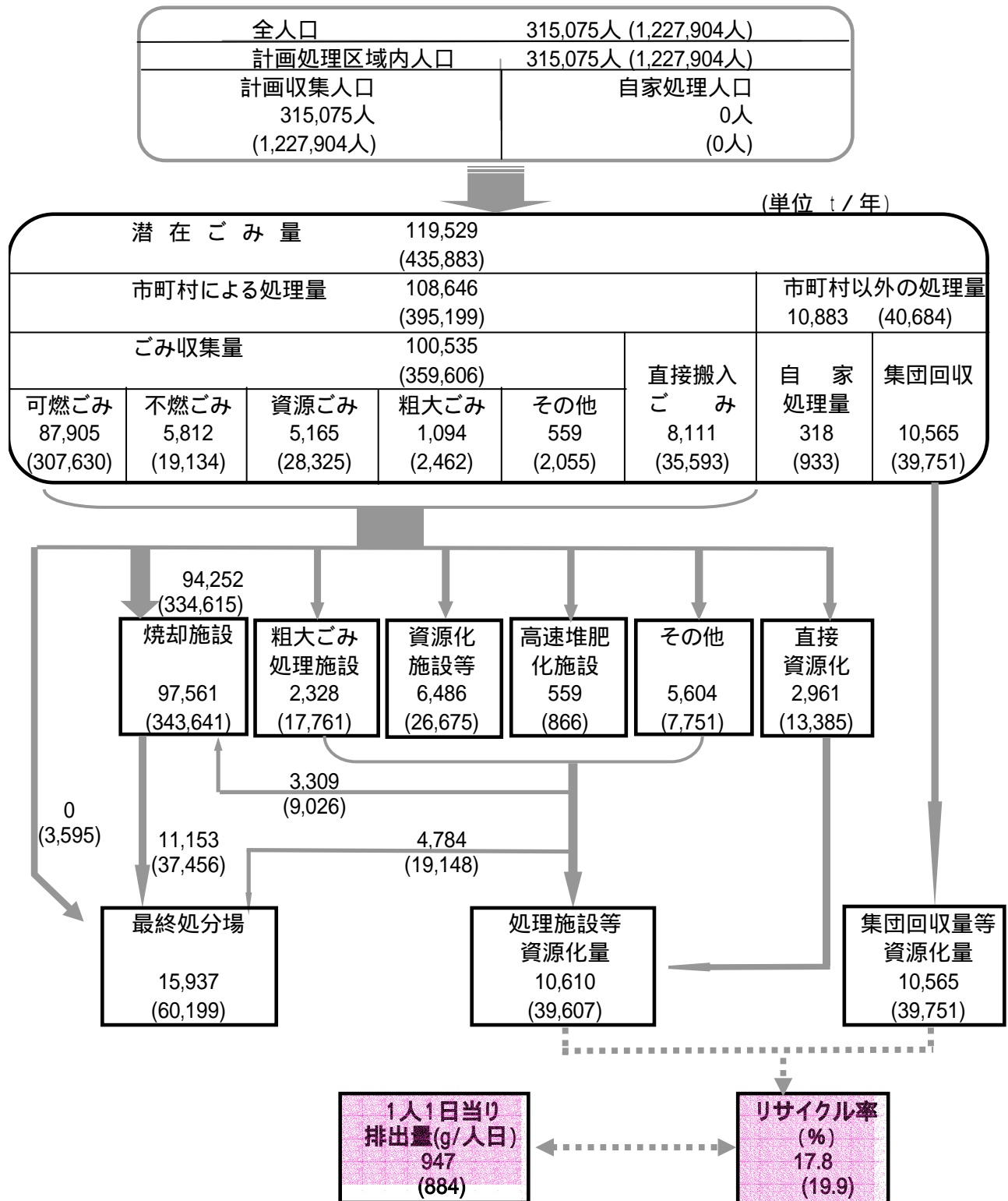
区分 市町村	温泉地 (公衆浴場又は 宿泊施設を 有するもの)				浴用利用施設区分				
		浴用	飲用	合計	宿泊施設	公衆浴場		医療機関	その他
						両利用施設			
鶴岡市	21	105	11	116	72	(2)	21	2	12
酒田市	12	12		12	6	(5)	8	1	2
三川町	1	2		2	1	(1)	1		1
庄内町	2	2		2	1	(1)	2		
遊佐町	2	5	1	6	3	(1)	2		1
小計						(10)			
合計	38	126	12	138	83		34	3	16

資料: 総合支庁生活衛生課調べ

13 廃棄物対策

(1) 一般廃棄物

庄内地域のごみ(一般廃棄物)処理系統図(平成16年度)



注) ()は県全体の量

1人1日当り排出量 = (市町村による処理量 + 自家処理量) ÷ 全人口 ÷ 365 × 1,000,000 (g/人日)

リサイクル率 = (処理施設等資源化量 + 集団回収等資源化量) ÷ (市町村による処理量 + 集団回収) × 100 (%)

県全体の (19.9) は「家電リサイクル搬入量と一般廃棄物処理業搬入量」を加味して算定

資料: 県循環型社会推進課「山形県の一般廃棄物」

ごみ処理状況(平成16年度)

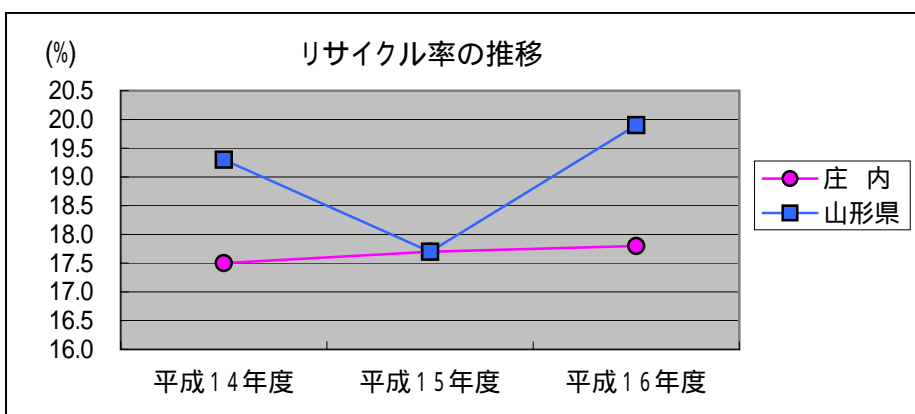
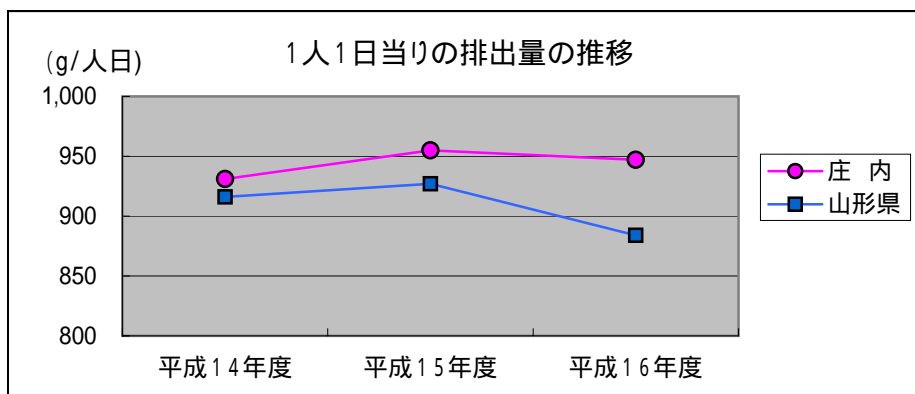
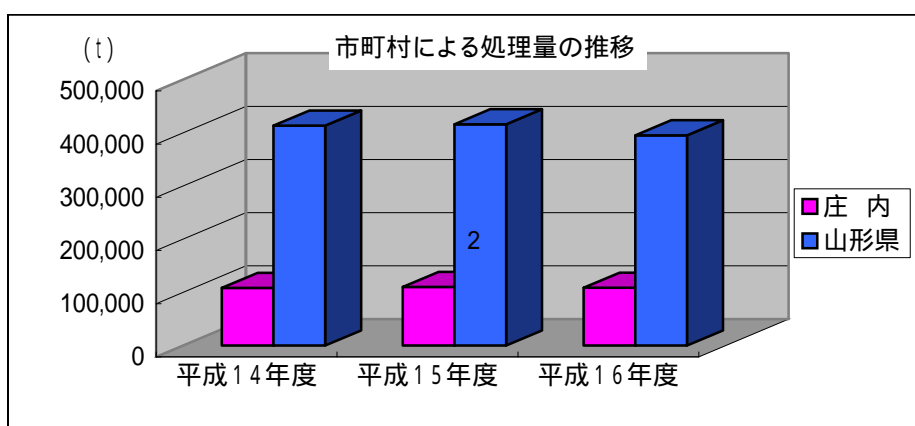
	計画処理 区域内人口 (人)	市町村による 処 理 量 (t)	排 出 別 内 訳		一日一人 (自家処理量を含む) (g)	ご み 処 理 内 訳			資 源 化 の 状 況				資源化量 一人一日 (g)	資源化率 (店頭回収分を除く) (%)
			生活系 (t)	事業系 (t)		焼却処理 (t)	その他処理 (t)	埋立処分 (t)	直接資源化 (t)	施設資源化 (t)	集団回収 (t)	計 (t)		
山形市	251,391	92,131	66,089	26,042	1,004	77,333	10,970	16,045	3,122	4,858	8,309	16,289	178	16.2%
上市市	36,521	9,706	7,606	2,100	728	7,434	1,378	2,101	875	314	1,286	2,475	186	22.5%
山辺町	15,594	3,525	3,498	27	619	3,175	521	756	160	226	416	802	141	20.4%
中山町	12,946	3,432	3,387	45	726	2,661	505	911	231	208	266	705	149	19.1%
寒河江市	44,170	12,391	8,511	3,880	769	10,950	1,075	1,082	648	884	1066	2,598	161	19.3%
西川町	7,144	1,750	1,246	504	671	1519	154	153	118	123	146	387	148	20.4%
朝日町	8,963	1,588	1,171	417	485	1350	161	145	120	118	267	505	154	27.2%
大江町	10,131	2,141	1,588	553	579	1,911	157	176	125	144	281	550	149	22.7%
村山市	29,122	8,347	5,171	3,176	817	7,103	1,539	999	0	1017	1021	2,038	192	21.8%
天童市	63,402	21,114	12,147	8,967	912	19,398	2,293	2,622	0	1,130	1,778	2,908	126	12.7%
東根市	46,122	15,096	9,082	6,014	897	13,852	1,778	1,912	362	838	1,337	2,537	151	15.4%
河北町	21,371	6,594	4,159	2,435	845	6,030	803	840	0	374	615	989	127	13.7%
尾花沢市	21,459	5,893	4,291	1,602	752	5,449	979	727	88	399	581	1,068	136	16.5%
大石田町	9,279	2,513	2,099	414	742	2,195	442	304	37	178	211	426	126	15.6%
新庄市	41,353	15,516	8,338	7,178	1,028	13,668	1,860	1,943	0	973	1,663	2,636	175	15.3%
金山町	7,188	1,625	1,329	296	718	1,297	258	283	0	146	216	362	138	19.7%
最上町	11,260	2,561	2,454	107	623	2,270	306	314	272	155	0	427	104	16.7%
舟形町	6,826	1,702	1,424	278	683	1,331	259	355	0	121	192	313	126	16.5%
真室川町	10,263	2,576	2,367	209	688	2,241	356	282	0	228	232	460	123	16.4%
大蔵村	4,317	1,185	1,056	129	752	986	161	191	8	59	6	73	46	6.1%
鮭川村	5,715	1,305	1,100	205	635	1,023	231	287	0	136	94	230	110	16.4%
戸沢村	6,290	1,715	1,478	237	747	1,414	248	298	0	114	153	267	116	14.3%
米沢市	92,184	30,183	16,147	14,036	897	28,209	2,678	4,307	2,781	1,052	0	3,833	114	12.7%
長井市	31,635	9,978	6,527	3,451	864	7,350	2,439	1,395	0	1,691	7,977	9,668	837	53.8%
南陽市	35,903	12,322	9,156	3,166	940	9,760	3,213	2,522	0	1,903	456	2,359	180	18.5%
高畠町	26,713	7,011	4,645	2,366	719	5,733	1,735	1,282	0	815	322	1,137	117	15.5%
川西町	19,380	4,613	3,021	1,592	652	3,715	834	1,012	167	140	0	307	43	6.7%
小国町	10,086	2,405	1,801	604	653	2,223	270	349	480	48	0	528	143	22.0%
白鷹町	17,027	3,623	2,921	702	583	2,927	304	434	500	116	295	911	147	23.3%
飯豊町	9,074	2,012	1,404	608	607	1,573	169	235	330	65	0	395	119	19.6%
鶴岡市	98,883	37,127	23,780	13,347	1,034	32,547	4,472	5,940	62	1,257	3,995	5,314	147	12.9%
藤島町	12,096	2,438	1,933	505	552	2,081	460	594	0	156	539	695	157	23.3%
羽黒町	9,658	1,729	1,510	219	490	1,450	358	460	0	118	329	447	127	21.7%
櫛引町	8,441	2,139	1,435	704	701	1,891	322	416	22	108	226	356	116	15.1%
三川町	7,823	2,761	1,456	1,305	967	2,539	284	2,661	0	100	358	458	160	14.7%
朝日村	5,638	1,164	871	293	586	1,004	206	264	0	72	159	231	112	17.5%
温海町	10,365	3,229	2,282	947	854	2,768	562	501	0	292	526	818	216	21.8%
酒田市	99,507	39,647	27,840	11,807	1,092	36,702	5,132	3,484	2,143	3,489	3,068	8,700	240	20.4%
立川町	6,782	1,925	1,633	292	778	1,304	837	158	50	574	326	950	384	42.2%
余目町	18,269	6,262	4,847	1,415	939	5,807	838	516	129	567	488	1,184	178	17.5%
遊佐町	17,545	5,008	4,288	720	784	4,648	779	469	555	485	17	1,057	165	21.0%
八幡町	7,348	1,901	1,719	182	709	1,736	284	189	0	119	282	401	150	18.4%
松山町	5,508	1,472	1,348	124	766	1,402	164	101	0	130	129	259	129	16.2%
平田町	7,212	1,844	1,726	118	701	1,682	279	184	0	182	123	305	116	15.5%
村山地区	577,615	186,221	130,045	56,176	885	160,360	22,755	28,773	5,886	10,811	17,580	34,277	163	16.8%
最上地区	93,212	28,185	19,546	8,639	837	24,230	3,679	3,953	280	1,932	2,556	4,768	140	15.5%
置賜地区	242,002	72,147	45,622	26,525	817	61,490	11,642	11,536	4,258	5,830	9,050	19,138	217	23.6%
庄内地区	315,075	108,646	76,668	31,978	947	97,561	14,977	15,937	2,961	7,649	10,565	21,175	184	17.8%
合 計	1,227,904	395,199	271,881	123,318	884	343,641	53,053	60,199	13,385	26,222	39,751	79,358	177	18.2%

資料:「一般廃棄物処理事業実態調査」(全国調査)県独自集計

一般廃棄物の処理状況の推移

		平成14年度	平成15年度	平成16年度
市町村による処理量(t/年)	庄内	108,199	110,139	108,646
	山形県	413,312	415,953	395,199
1人1日当り排出量(g/人日)	庄内	931	955	947
	山形県	916	927	884
リサイクル率(%)	庄内	17.5	17.7	17.8
	山形県	19.3	17.7	19.9

資料：県循環型社会推進課「山形県の一般廃棄物」



(2) 産業廃棄物

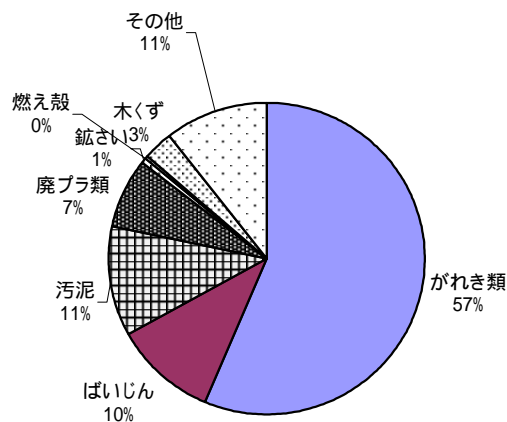
収集運搬実績

平成16年度

	管内		山形県	
	重量(t)	割合(%)	重量(t)	割合(%)
がれき類	206983	56.4	589452	42.3
ばいじん	38413	10.5	135648	9.7
汚泥	42081	11.5	143280	10.3
廃プラ類	25843	7.0	138304	9.9
鉱さい	2457	0.7	77082	5.5
燃え殻	1457	0.4	7167	0.5
木くず	10592	2.9	76151	5.5
その他	38977	10.6	225781	16.2
合計	366803	100.0	1392865	100.0

注)特別管理産廃含まず

管内収集運搬業実績



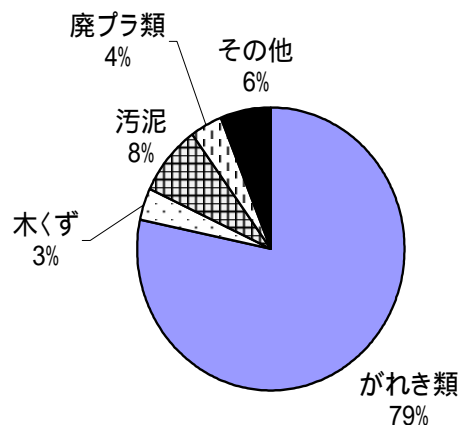
中間処理実績

平成16年度

	管内		山形県	
	重量(t)	割合(%)	重量(t)	割合(%)
がれき類	280919	78.3	932598	64.4
木くず	12544	3.5	105169	7.3
汚泥	28995	8.1	101497	7.0
廃プラ類	14636	4.1	83281	5.8
その他	21634	6.0	225589	15.6
合計	358728	100.0	1448134	100.0

注)排出事業者分含まず、特別管理産廃含まず

管内中間処理業実績



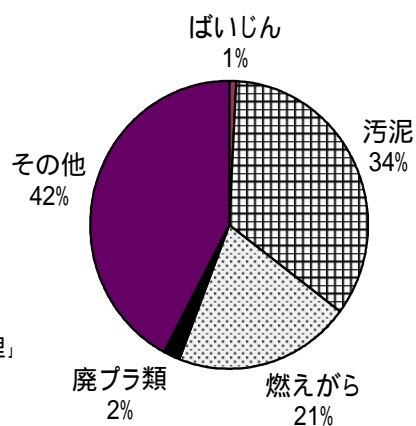
最終処分場実績

平成16年度

	管内		山形県	
	重量(t)	割合(%)	重量(t)	割合(%)
ばいじん	31	0.9	44952	19.0
汚泥	1217	34.4	52175	22.0
燃えがら	727	20.5	47182	19.9
廃プラ類	66	1.9	35047	14.8
その他	1497	42.3	57596	24.3
合計	3538	100.0	236952	100.0

注)事業者処分場分含まず

管内最終処分場



資料:県循環型社会推進課「山形県の産業廃棄物処理」

庄内地域の産業廃棄物処理施設設置・処理状況

処理実績単位(t) 平成17年3月31日現在

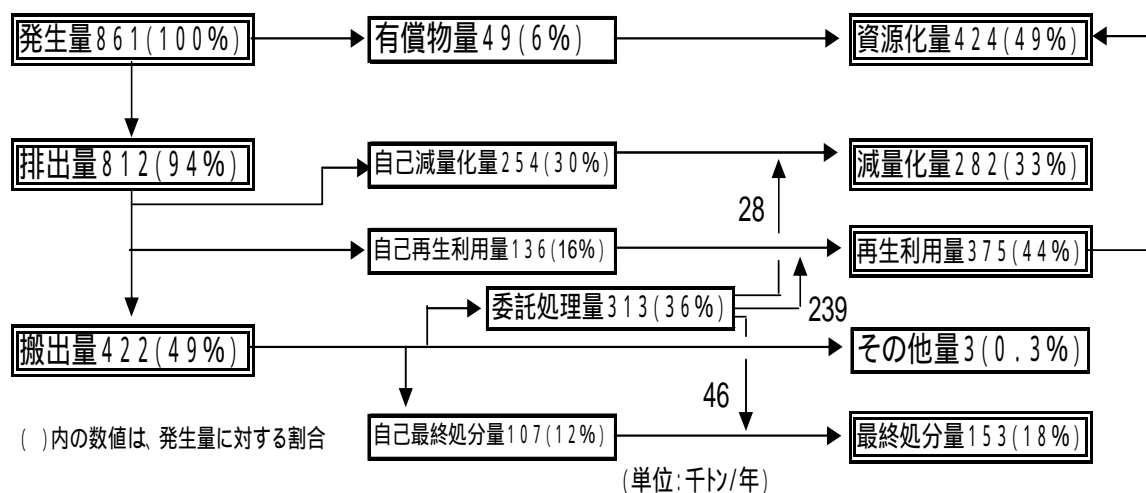
対象廃棄物	処理施設	排出事業者		処理業者				計		
		許可施設数	処理実績(t)	許可業者				許可施設数	全施設数	処理実績(t)
				許可施設数	規模未 満施設 数	計	処理実績 (t)			
汚泥	脱水	14	152,955.00	8		8	2,600.60	22	22	155,555.60
	乾燥(機械)									
	乾燥(天日)				2	2	947		2	947
	焼却	2	3,369.90	3		3	420.6	5	5	3,790.50
	コンクリート固化									
	ばい焼(水銀含)									
廃油	油水分離	1	25,451.10	2	1	3	3,817.40	3	4	29,268.50
	焼却	1	2,641.30	3		3	4,069.20	4	4	6,710.50
廃酸・廃アルカリ	中和				1	1	0.6		1	0.6
廃プラスチック類	破碎			2	5	7	9,077.10	2	7	9,077.10
	焼却	1	1,211.00	4	1	5	3,707.30	5	6	4,918.30
シアン	分解			1		1		1	1	
PCB等	焼却									
	洗浄									
	分解	1						1	1	
産業廃棄物	焼却	1	3,693.90	8	2	10	6,798.10	9	11	10,492.00
木くず	破碎	4	1,545.70	11	4	15	5,477.40	15	19	7,023.10
がれき類	破碎	4	28,229.20	26	1	27	284,050.40	30	31	312,279.60
家畜ふん尿等のリサイクル	堆肥化				4	4	14,210.80		4	14,210.80
	飼料化									
その他					38	38	27,525.80		38	27,525.80
中間処理計		29	219,097.10	68	59	127	362,702.30	97	156	581,799.40
遮断型最終処分場										
安定型最終処分場										
管理型最終処分場		7	-15,466.40	1		1	3,537.60	8	8	-11,928.80
最終処分計		7	-15,466.40	1		1	3,537.60	8	8	-11,928.80
計		36	203,630.70	69	59	128	366,239.90	105	164	569,870.60

注) 排出事業者施設数: 排出事業者の産業廃棄物処理施設(15条施設)数

資料: 「平成16年度産業廃棄物に係る実績報告取りまとめ」環境課集計

処理業許可業者許可施設数: 産業廃棄物処理業者の産業廃棄物処理施設(15条施設)数

庄内地域における産業廃棄物の処理概要(平成11年度体系図)



資料:庄内総合支庁環境課「ごみゼロ社会の実現を目指して」

産業廃棄物処理業者数の推移

	平成14年度末				平成15年度末				平成16年度末			
	業者実数	収集運搬	中間処理	最終処分	業者実数	収集運搬	中間処理	最終処分	業者実数	収集運搬	中間処理	最終処分
庄内地域	231	227	47	2	246	240	51	2	259	252	57	2
山形県内合計	921	900	164	17	945	918	174	17	1,009	979	191	17
山形県外	423	418	11	0	412	407	9	0	425	421	9	0
計	1,344	1,318	175	17	1,357	1,325	183	17	1,434	1,400	200	17

資料:県循環型社会推進課「山形県の産業廃棄物処理」

注)業種ごとの集計となっているため、再掲されている事業者有り。

(3)不法投棄箇所の状況

	平成15年度			平成16年度			平成17年度			
	前年度未件数	新規発見件数	改善件数	年度未件数	新規発見件数	改善件数	年度未件数	新規発見件数	改善件数	年度未件数
庄内地域	25	16	31	10	13	11	12	11	10	13
山形県内	147	46	122	71	58	94	35	48	43	40

資料:県循環型社会推進課「山形県の産業廃棄物処理」

注)30㎡以上のもの
改善には自然同化含む

(4) リサイクル認定商品など

山形県リサイクル製品認定制度による認定製品（平成18年4月現在）

県内28品目（村山地区14品目、最上地区3品目、置賜地区3品目、庄内地区8品目）

庄内地区8品目内訳

認定番号	申請者名	品目	循環資源	認定期間
4	(株)エルデック	堆肥	樹皮、鶏糞・鶏舎敷料	H15.4.16～H18.4.15 H18.4.16～H21.4.15 (更新)
5	(株)エルデック	堆肥	樹皮、鶏糞・鶏舎敷料	
6	(株)エルデック	堆肥	樹皮、鶏糞・鶏舎敷料	
17	前田製管(株)	インターロッキングブロック	溶融スラグ	
18	前田製管(株)	無筋及び鉄筋コンクリート製品	溶融スラグ	
20	福田道路(株)・大井建設(株)・ (株)佐藤工務共同合材工場	舗装用アスファルト混合物	溶融スラグ、再生骨材	H15.11.1～ H18.10.31
25	(有)庄内手作り農場	堆肥	鶏糞、米ぬか	H16.3.26～H19.3.25
26	日本海アスコン共同企業体	舗装用アスファルト混合物	溶融スラグ、再生骨材	H17.2.15～H20.2.14

資料：山形県ホームページ「廃棄物・リサイクル総合情報サイト」

バイオスタウン構想の公表（全国31市町村、山形県内3市町：新庄市、庄内町（旧立川町）、鶴岡市（旧藤島町））

庄内町 （旧立川町）	第2回公表（平成17年3月30日） 自然エネルギーの積極的導入などの『エコグリーンタウン立川構想』を推進中
鶴岡市 （旧藤島町）	第4回公表（平成17年9月29日） 人と環境にやさしいまちづくりエコタウンプロジェクトを推進中

資料：バイオマス情報ヘッドクォーターHP

総合静脈物流拠点港（リサイクルポート）の指定（全国18港）

酒田港（平成15年4月23日：第2次指定）：同港北港地区において、廃自動車・金属・古紙・廃プラスチック等のリサイクル企業が立地しており、今後PCB絶縁油リサイクル事業が操業する予定である。



資料：リサイクルポート推進協議会HP

14 環境保全

(1) 大気環境

大気汚染の状況

:環境基準を達成 ×:環境基準を達成していない

物質項目	測定局	平成14年度 測定値	基準達 成状況	平成15年度 測定値	基準達 成状況	平成16年度 測定値	基準達 成状況	環境基準
二酸化硫黄 (ppm)	酒田若浜	0.002		0.002		0.002		0.04以下
	酒田光ケ丘	0.006		0.007		0.005		
	酒田上田	0.002		0.002		0.001		
	遊佐	0.002		0.001		0.002		
	余目	0.002		0.002		0.002		
	鶴岡西新斎	0.003		0.002		0.002		
二酸化窒素 (ppm)	酒田若浜	0.017		0.016		0.017		0.06以下
	酒田光ケ丘	0.018		0.019		0.018		
	酒田上田	0.008		0.008		0.008		
	遊佐	0.005		0.006		0.007		
	余目	0.015		0.012		0.011		
	鶴岡西新斎	0.021		0.019		0.020		
浮遊粒子状物質 (mg/m ³)	酒田若浜	0.054		0.038		0.042		0.1以下
	酒田光ケ丘	0.058		0.045		0.047		
	酒田上田	0.046		0.042		0.046		
	遊佐	0.052		0.042		0.042		
	余目	0.055		0.044		0.044		
	鶴岡西新斎	0.056		0.042		0.043		
光化学オキシダント (ppm)	酒田若浜	0.085	×	0.096	×	0.098	×	0.06以下
	余目	0.108	×	0.100	×	0.099	×	
	鶴岡西新斎	0.081	×	0.094	×	0.098	×	

資料:県環境科学センター「大気環境測定結果」

(注) 二酸化硫黄、浮遊粒子状物質は、日平均値の2%除外値、二酸化窒素は、日平均値の98%値
光化学オキシダントは、昼間の1時間値の最高値

大気汚染防止法によるばい煙発生施設の届出状況

平成17年3月31日現在

市町村	鶴岡市	酒田市	立川町	余目町	藤島町	羽黒町	榑引町	三川町	朝日村	温海町	遊佐町	八幡町	松山町	平田町	支庁管内 総合	山形県
	ばい煙発生施設	204	142	5	27	12	18	11	17	7	21	15	15	10	10	514
ボイラ	11	1													12	64
金属溶解炉	1													1	2	5
金属加熱炉															0	5
石油加熱炉	3					1									4	109
焼成炉・溶融炉															0	1
化学反応炉	6	4		3	1	1	1								16	58
乾燥炉	7	3		3			1		0		3				17	67
廃棄物焼却炉		6													6	6
塩素反応施設	5														5	5
鉛系顔料溶解炉		2													2	2
ガスタービン		1											1		2	6
ディーゼル機関	237	159	5	33	13	20	13	17	7	21	18	15	11	11	580	2,556
施設数計	120	82	4	16	10	8	12	10	4	11	15	7	8	6	313	1,266

資料:庄内総合支庁環境課調べ

(注) 電気事業法及びガス事業法に基づくものは含まない。

(2) 水環境

公共用水域の水質汚濁の状況(河川 - BOD)

単位:mg/l

水系	環境基準 類型指定水域名	環境基準地点 (所在地)	平成14年度		平成15年度		平成16年度		環境 基準
			測定値	達成 状況	測定値	達成 状況	測定値	達成 状況	
最上川水系	藤島川 (全域)	昭和橋 (酒田市広野)	1.0		-	-	1.0		A(2以下)
	京田川 (全域)	亀井橋 (酒田市広野)	1.2		-	-	1.1		A(2以下)
赤川水系	内川 (全域)	西三川橋 (鶴岡市大宝寺町)	1.4		-	-	1.2		B(3以下)
	青竜寺川 (全域)	青山橋 (三川町青山)	1.0		-	-	1.2		A(2以下)
	大山川 (全域)	観山橋 (鶴岡市面野山)	1.3		-	-	1.5		B(3以下)
その他の水系	月光川 (全域)	菅里橋 (遊佐町菅里)	1.0		-	-	1.1		A(2以下)
	洗沢川 (全域)	吹浦橋 (遊佐町吹浦)	0.7		-	-	1.4		A(2以下)
	日向川 (全域)	日向橋 (酒田市穂積)	0.7		-	-	0.9		A(2以下)
	新井田川 (全域)	浜田橋 (酒田市新井田町)	2.1		-	-	3.4		C(5以下)
	五十川 (全域)	五十川橋 (鶴岡市五十川)	0.7		-	-	0.6		A(2以下)
	温海川 (全域)	温海橋 (鶴岡市温海)	0.6		-	-	0.9		A(2以下)
	庄内小国川 (全域)	岩川橋 (鶴岡市岩川)	0.7		-	-	0.7		A(2以下)
	鼠ヶ関川 (全域)	蓬萊橋 (鶴岡市鼠ヶ関)	0.8		-	-	0.8		A(2以下)

資料: 県環境保全室「公共用水域水質測定結果」

注) 平成15年度は庄内地区の河川13水域のBODについては、欠測となった。

BOD: 水中の汚濁物がバクテリアによって分解されるときに必要な酸素の量をいい、河川の汚染状態を表す指標。

公共用水域の水質汚濁の状況(海域 - COD)

単位:mg/l

環境基準 類型指定水域名	環境基準地点	平成14年度		平成15年度		平成16年度		環境 基準
		測定値	達成 状況	測定値	達成 状況	測定値	達成 状況	
酒田港 (第1区域)	No.6	2.1	×	2.6	×	2.8	×	A(2以下)
酒田港 (第2区域)	No.5	2.4		2.5		2.5		B(3以下)
酒田港 (第3区域)	No.2	2.6		3.5	×	2.6		B(3以下)
酒田港 (第4区域)	No.7	2.0		2.0		2.2	×	A(2以下)
	No.9	1.9		1.8		1.6		
酒田港 (第5区域)	No.11	2.2		2.1		1.6		B(3以下)

資料: 県環境保全室「公共用水域水質測定結果」

COD: 水中の汚濁物が酸化剤によって分解されるときに必要な酸素の量をいい、湖沼及び海域の汚染状態を表す指標。

地下水汚染の状況

定期モニタリング調査結果

単位:mg/l

調査地区	項目名	平成14年度		平成15年度		平成16年度		環境基準
		測定値	基準達成状況	測定値	基準達成状況	測定値	基準達成状況	
鶴岡市 宝田	砒素	0.027	×	0.038	×	0.031	×	0.01以下
藤島町 渡前		0.033	×	0.022	×	0.020	×	
三川町 押切新田		0.050	×	0.058	×	0.056	×	
鶴岡市 城南	テトラクロロエチレン	0.0022		0.0028		0.0020		0.01以下
八幡町 小泉1		0.0006		0.012	×	0.0040		
八幡町 小泉2		0.062	×	0.047	×	0.027	×	
鶴岡市 下川	硝酸性窒素及び亜硝酸性窒素	26	×	16	×	17	×	10以下
酒田市 浜中		16	×	13	×	12	×	
酒田市 十里塚		15	×	10		11	×	

海水浴場の水質

所在地	海水浴場名	平成15年度		平成16年度		平成17年度	
		遊泳期間前	遊泳期間中	遊泳期間前	遊泳期間中	遊泳期間前	遊泳期間中
遊佐町	西浜	水質AA	水質AA	水質AA	水質AA	水質B	水質B
	十里塚	水質AA	水質AA	水質AA	水質AA	水質AA	水質B
酒田市	宮海	水質AA	水質AA	水質AA	水質AA	水質AA	水質B
	十里塚	水質AA	水質AA	水質AA	水質AA	水質AA	水質B
	浜中あさり	水質AA	水質AA	水質AA	水質AA	水質AA	水質B
	飛島	水質A	水質A	水質A	水質AA	水質A	水質AA
鶴岡市	湯野浜	水質AA	水質A	水質B	水質AA	水質AA	水質AA
	加茂	水質AA	水質AA	水質B	水質AA	水質AA	水質AA
	由良	水質AA	水質AA	水質B	水質AA	水質AA	水質B
	三瀬	水質AA	水質AA	水質B	水質AA	水質AA	水質B
	小波渡	水質AA	水質AA	水質B	水質AA	水質AA	水質B
温海町	マリナーパークねずがせき	水質AA	水質AA	水質B	水質AA	水質AA	水質B
水質AA	判定結果	11	10	5	12	10	3
水質A		1	2	1	0	1	0
水質B		0	0	6	0	1	9

(注) 遊泳期間前: 5月下旬、遊泳期間中: 7月下旬から8月上旬

(参考) 海水浴場水質判定基準

区分	ふん便性大腸菌群数	油膜の有無	COD	透明度
適	水質AA (検出限界2個/100ml)	油膜が認められない	2mg/l以下	全透 (水深1m以上)
	水質A	油膜が認められない	2mg/l以下	全透 (水深1m以上)
可	水質B	常時は油膜が認められない	5mg/l以下	水深1m未満 ~50cm以上
	水質C	常時は油膜が認められない	8mg/l以下	水深1m未満 ~50cm以上
不適	1,000個/100mlを超えるもの	常時油膜が認められる	8mg/l超	水深50cm未満

(注) 不検出とは、平均値が検出限界未満のことをいう。

水質汚濁防止法による特定事業場の届出状況(1)

平成17年3月31日現在

令別表第一 号番号	業種及び施設	鶴岡市		酒田市		立川町		余目町		藤島町		羽黒町		櫛引町		三川町	
		適用	非適用	適用	非適用	適用	非適用	適用	非適用	適用	非適用	適用	非適用	適用	非適用	適用	非適用
1の2	畜産農業	3	58	5	55	3	3	8	44	2	21	4	11	2	22		29
2	畜産食料品製造業	2	8	1	9			2	1	1		1		1		1	1
3	水産食料品製造業		4														
4	保存食料品製造業		8		1		1	1		1	4	1	1	1	1		1
5	みそ・しょう油製造業		7		5		1		2				1		1		1
8	製あん業		4		1				1								
9	米菓製造業				1				1								
10	飲料製造業	3	7	2	4			1	2		1	2	1		1		
11	飼肥料製造業			1			1										
12	油脂製造業	2			1												
14	でん粉製造業																
16	めん類製造業		4		3												
17	豆腐製造業	1	29	1	19		2		8		13		9		5		3
18の2	冷凍食品製造業																
19	紡績業	2	1												1		
21の3	合板製造業																
22	木材薬品処理業			1													
23	紙・紙製品製造業																
23の2	印刷業		4	1	1												
24	化学肥料製造業			1													
26	無機顔料製造業	1															
27	無機化学工業			1													
41	香料製造業																
46	有機化学工業製品製造業																
47	医薬品製造業																
51	石油精製業				1												
52	皮革製造業																
53	ガラス製品製造業	1															
54	セメント製品製造業		2		1			2							1		
55	生コン製造業	1	5		5	1		1				1					
58	窯業原料精製業																
59	砕石業		1														
60	砂利採取業	3				4											
61	鉄鋼業				1												
63	金属製品機械器具製造業			1													
63の2	空きびん卸売業																
64	ガス供給業	1															
64の2	浄水施設			1	1												
65	表面処理施設	3	1	3				1		1							1
66	電気めっき	1		4						1				1			
66の2	旅館業	27	99	3	46	4		6		5	1	3		3		5	
66の3	共同調理場	1															
66の4	弁当仕出屋弁当製造業		1	1	2					1							
66の5	飲食店	1			2			1									
67	洗たく業	7	44	5	25	1		2				1		1			
68	写真現像業	1	13		5					1				1			1
68の2	病院			1													
69	と畜業							1									
70の2	自動車分解整備		1									1					
71	車両洗浄施設		46		55			6		2				1		1	
71の2	試験研究	2	1	5	1			1		3							
71の3	一般廃棄物処理施設																
71の4	産業廃棄物処理施設			1				1									
71の5	TCE,PCE,DCM洗浄施設	2						1								1	
71の6	TCE,PCE,DCM蒸留施設																
72	し尿処理施設	9		15	1	1		5		3		5		2		5	
73	下水道終末処理	2		1				1				2		1			
74	共同処理施設	1		2	1			1	1		1						1
	適用・非適用別合計	77	348	58	246	9	13	23	78	12	50	16	29	7	39	6	44
	合計		425		304		22		101		62		45		46		50

資料:庄内総合支庁環境課調べ

適用:排水基準適用事業場 非適用:排水基準非適用事業場

TCE:トリクロロエチレン PCE:テトラクロロエチレン DCM:ジクロロメタン

水質汚濁防止法による特定事業場の届出状況(2)

平成17年3月31日現在

令別表第一 号番号	業種及び施設	朝日村		温海町		遊佐町		八幡町		松山町		平田町		庄内総合支庁 管内		山形県	
		適用	非適用	適用	非適用	適用	非適用	適用	非適用	適用	非適用	適用	非適用	適用	非適用	適用	非適用
1の2	畜産農業		7	1	27	1	22		5		9	2	7	31	320	64	580
2	畜産食料品製造業				2		2		1		1	1		5	29	19	43
3	水産食料品製造業				1										5	1	6
4	保存食料品製造業		1		4		2		1				1	4	26	32	103
5	みそ・しょう油製造業						1		1		1	1	1	1	22	2	107
8	製あん業				1										7	1	16
9	米菓製造業													1	1	3	15
10	飲料製造業		2		1		2		1		1		1	8	24	23	75
11	飼肥料製造業													1	1	1	7
12	油脂製造業						1							3	1	4	4
14	でん粉製造業																1
16	めん類製造業										1				8	3	36
17	豆腐製造業		8		8		8		5		2		3	2	122	11	351
18の2	冷凍食品製造業															2	1
19	紡績業									1				3	2	21	27
21の3	合板製造業															1	12
22	木材薬品処理業													1		1	
23	紙・紙製品製造業															3	4
23の2	印刷業													1	5	2	35
24	化学肥料製造業													1		1	
26	無機顔料製造業													1		1	
27	無機化学工業													1		1	
41	香料製造業															1	
46	有機化学工業製品製造業						1							1		1	
47	医薬品製造業															2	1
51	石油精製業														1		1
52	皮革製造業															1	
53	ガラス製品製造業													1		10	2
54	セメント製品製造業														6		21
55	生コン製造業		2	1	1									3	15	14	50
58	窯業原料精製業															1	1
59	砕石業				1			1						1	2	7	2
60	砂利採取業	1				1				3				12		36	4
61	鉄鋼業														1	3	8
63	金属製品機械器具製造業		1											1	1	9	7
63の2	空きびん卸売業																2
64	ガス供給業													1		1	
64の2	浄水施設	1										1		3	1	8	3
65	表面処理施設											1		9	2	58	26
66	電気めっき													7		25	
66の2	旅館業		17	9	33	1	17	1	2		6		3	42	249	166	957
66の3	共同調理場				1									1	1	2	4
66の4	弁当仕出屋弁当製造業													1	4	4	8
66の5	飲食店		1		1									2	4	3	26
67	洗たく業				4	1	6		3		1			13	88	55	275
68	写真現像業						2		1					1	24	2	80
68の2	病院													1		1	
69	と畜業													1		3	
70の2	自動車分解整備													1	1	2	9
71	車両洗浄施設				1		2		3		2		2		121	6	438
71の2	試験研究					1								12	2	36	6
71の3	一般廃棄物処理施設															2	1
71の4	産業廃棄物処理施設		1											2	1	3	9
71の5	TCE,PCE,DCM洗浄施設													4		14	
71の6	TCE,PCE,DCM蒸留施設															1	
72	し尿処理施設	3		1		2		1		1		4		57	1	145	1
73	下水道終末処理	1		2		1		1		1				13		37	
74	共同処理施設					1						1		6	4	15	8
	適用・非適用別合計	6	40	14	86	11	64	4	23	6	24	11	18	260	1102	872	3372
	合計		46		100		75		27		30		29		1362		4244

資料:庄内総合支庁環境課調べ

適用:排水基準適用事業場 非適用:排水基準非適用事業場

TCE:トリクロロエチレン PCE:テトラクロロエチレン DCM:ジクロロメタン

生活排水処理施設の整備状況

単位：%

市町村名	平成14年度末				平成15年度末				平成16年度末				
	汚水処理人口普及率				汚水処理人口普及率				汚水処理人口普及率				
	合計	公共下水道	農業集落排水等	合併浄化槽	合計	公共下水道	農業集落排水等	合併浄化槽	合計	順位	公共下水道	農業集落排水等	合併浄化槽
鶴岡市	74.4	68.5	2.7	3.2	77.1	70.7	2.7	3.6	80.9	17	71.9	5.1	3.9
酒田市	58.1	44.3	4.6	9.3	62.6	47.7	5.6	9.3	70.0	25	54.4	5.6	10.0
立川町	81.6	50.8	27.1	3.8	88.9	57.7	27.0	4.2	93.5	8	59.6	29.9	4.0
余目町	67.6	45.8	20.4	1.4	71.9	50.3	20.3	1.3	75.9	18	54.5	20.1	1.3
藤島町	78.6	49.2	29.2	0.2	86.1	52.6	33.3	0.2	87.3	13	52.6	34.5	0.2
羽黒町	92.5	41.0	50.2	1.3	95.5	40.6	53.6	1.3	99.5	2	40.1	57.9	1.4
櫛引町	98.1	61.4	35.1	1.5	98.3	61.5	35.1	1.7	98.5	4	61.9	34.7	1.9
三川町	98.9	60.5	37.7	0.7	99.7	61.6	37.4	0.7	99.9	1	62.1	37.0	0.8
朝日村	77.4	37.1	32.6	7.6	87.6	45.0	32.3	10.3	93.6	7	50.4	32.3	10.9
温海町	55.8	42.5	9.2	4.2	60.3	44.8	9.8	5.8	63.1	30	46.0	9.8	7.3
遊佐町	48.9	35.7	9.8	3.4	55.0	42.3	9.5	3.2	62.5	33	49.4	9.6	3.5
八幡町	77.8	53.7	17.1	6.9	81.5	57.0	16.7	7.9	85.4	14	60.3	16.5	8.6
松山町	85.2	66.9	18.2	0.1	88.8	70.7	18.1	0.0	92.2	9	74.1	18.1	0.0
平田町	93.1	0.0	78.8	14.3	94.7	0.0	78.3	16.4	96.4	5	0.0	79.7	16.7
庄内総合支庁管内	69.7	51.9	12.6	5.1	73.6	55.0	13.1	5.5	78.5	／	58.5	14.1	5.9
山形県	69.9	56.4	6.3	7.3	73.3	59.2	6.8	7.4	76.2	／	61.9	7.1	7.1

資料：県文化環境部「生活排水対策整備状況調査」

(3) 酸性雨など
酸性雨の状況

市町村	測定局	平成14年度 測定値	平成15年度 測定値	平成16年度 測定値
山形市	山形十日町	4.66	4.66	4.65
酒田市	酒田若浜	4.67	4.59	4.55

(注)測定値は降雨(降雪)のpH平均値。
酸性雨とは、水素イオン濃度(pH)が
5.6以上の雨水をいう。

資料：県環境保護課

ダイオキシン類対策特別措置法による特定施設届出状況

平成17年3月31日現在

市町村	鶴岡市	酒田市	立川町	余目町	藤島町	羽黒町	櫛引町	三川町	朝日村	温海町	遊佐町	八幡町	松山町	平田町	庄内総合 支庁管内	山形県
	施設数	14	38	2	8	0	4	2	0	0	1	4	0	4	0	77
大気基準 適用施設	アルミ屑溶 解炉	2													2	4
	廃棄物 焼却炉	9	10	1	6		4	2		1	4		3		40	134
	小計	11	10	1	6	0	4	2	0	0	1	4	0	3	42	138
水質基準 対象施設	廃棄物焼却 炉の廃ガス 洗浄施設等	3	2	1	2								1		9	23
	PCB分解施 設、洗浄施設		26												26	26
	下水道週末 処理施設														0	1
	小計	3	28	1	2	0	0	0	0	0	0	0	0	1	35	50

資料：庄内総合支庁環境課調べ

(注)PCB分解、洗浄施設等は平成19年4月稼働開始予定

15 環境企画・自然環境

(1) 環境企画

ISO14001の認証取得状況

平成18年2月28日現在

認証取得事業者数	庄内	山形県
	51	253

資料：県環境企画課調べ

ISO14001：国際標準化機構が定める「環境マネジメントシステム規格」で、環境に対する負荷を減らしていくための努力目標を設定し、そのための人材教育やシステム構築を行った結果を認証機関が認定する制度。

エコショップやまがた認定状況

平成18年2月28日現在

認定店数	庄内	山形県
	113	292

資料：総合支庁環境課調べ

エコショップやまがた：環境に配慮したサービス提供などに取組みを行っている商店等に対し、県が認定する制度。

山形県環境学習支援団体数

平成18年度

認定団体数	庄内	山形県
	1(東北エプソン(株))	9

資料：県環境企画課調べ

(2) 地球温暖化対策

庄内地域における主な新エネルギー(風力発電)導入状況

平成18年3月31日現在

市・町	出力(kw)	基数	出力合計(kw)
酒田市	600	3	1,350
	1,500	1	1,500
	2,000	8	16,000
	計	12	18,850
三川町	100	1	100
庄内町	100	3	300
	400	2	800
	600	4	2,400
	1,500	2	3,000
	計	11	6,500
	合計	24	25,450

資料：庄内総合支庁環境課調べ

山形県新エネルギービジョンにおける風力発電導入目標(2010年時)
23,100(kw) 導入達成率：25,450/23,100 = 110.17%

山形県地球温暖化防止活動推進員委嘱状況

平成 18 年 2 月 28 日現在

市・町	庄 内	山形県全体
鶴岡市	5	75
酒田市	5	
三川町	1	
庄内町	3	
遊佐町	0	
計	14	

資料：県環境企画課調べ

地球温暖化対策地域協議会設置状況

平成 18 年 3 月 31 日現在

設置数	庄 内	山形県全体
	1 (庄内町)	8

資料：県環境企画課調べ

(3) 自然環境

自然公園等面積

ア. 磐梯朝日国立公園

市町村	公園区域面積 (ha)	公園区域面積			摘 要
		特別保護地区	特別地域	普通地域	
羽黒町	2,412	576	1,836		昭和 25 年 9 月 5 日指定
立川町	6,396	1,039	5,357		
櫛引町	234		234		
朝日村	24,098	182	23,916		
庄 内	33,140	1,797	31,343		
山形県	71,115	4,249	64,712	2,154	

イ. 鳥海国定公園

市町村	公園区域面積 (ha)	公園区域面積			摘 要
		特別保護地区	特別地域	普通地域	
酒田市	294	30	238	26	昭和 38 年 7 月 24 日指定
遊佐町	9,221	820	8,265	136	
八幡町	3,024		3,024		
庄 内	12,539	850	11,527	162	

ウ. 庄内海浜県立自然公園

市町村	公園区域面積 (ha)	公園区域面積			摘 要
		特別保護地区	特別地域	普通地域	
鶴岡市	4,068			4,068	昭和 23 年 8 月 5 日指定
酒田市	620			620	
温海町	1,880			1,880	
庄 内	6,568			6,568	

エ. 最上川県立自然公園

市町村	公園区域面積 (ha)			摘 要
	特別保護地区	特別地域	普通地域	
立川町	44		44	昭和46年6月2日指定 庄内は河川区域のみ
松山町	23		23	
庄内	67		67	
山形県	1,848	827	1,021	

オ. 気比神社社叢自然環境保全地域

市町村	保全地域面積(ha)		摘 要
	特別地区	普通地区	
鶴岡市	10.70	8.22	2.48 昭和50年3月10日指定

カ. 胴腹滝里山環境保全地域

市町村	保全地域面積(ha)	摘 要
遊佐町	2.49	平成14年3月29日指定

資料: ア磐梯朝日国立公園公園計画書(環境省)、イ~カ県みどり自然課調べ

自然公園に係る許可・届出処理件数

ア. 磐梯朝日国立公園(法定受託事務)

許可行為の種類	平成15年度	平成16年度	平成17年度
工作物の新築・増改築	7	13	9
木竹の伐採		1	
土地の形状変更		2	
計	7	16	9

イ. 鳥海国立公園

許可行為の種類	平成15年度	平成16年度	平成17年度
工作物の新築・増改築	16	12	13
木竹の伐採	1	1	
土石の採取	9	11	9
土地の形状変更		1	1
高山植物の採取	3	5	1
動物の捕獲	3	5	1
計	29	30	25

ウ. 庄内海浜県立自然公園

届出行為の種類	平成15年度	平成16年度	平成17年度
工作物の新築・増改築	4	5	3
広告物等の設置		2	3
土石の採取	1	1	1
計	5	8	7

資料: 庄内総合支庁環境課調べ

鳥獣保護区等の指定状況

ア. 鳥獣保護区 (鳥獣の保護の見地からその鳥獣の保護のため重要と認める区域)

平成17年11月1日現在

区 分		鶴岡市	酒田市	庄内町	三川町	遊佐町	計	面積 (ha)
森林鳥獣生息地の保護区	県指定	6	1	1		1	8	14,038
集団渡来地の保護区	国指定		1				1	1,537
集団繁殖地の保護区	県指定		1				1	249
身近な鳥獣生息地の保護区	県指定	3	2	1			6	2,206
希少鳥獣生息地の保護区	国指定	1					1	28,677
合 計	国指定	1	1				2	30,214
	県指定	9	4	2		1	15	16,493
	計	10	5	2		1	17	46,707

注: 1 複数の市町にまたがる保護区があるため、市町の内訳と計は一致しない。

注: 2 他支庁エリアにまたがる保護区のため、全体面積を記載

イ. 特別保護地区 (鳥獣保護区の区域内で鳥獣の保護又は鳥獣の生息地の保護を図るため特に必要があると認める区域)

平成17年11月1日現在

区 分		計	面積 (ha)
森林鳥獣生息地の保護区	県指定	2	727
希少鳥獣生息地の保護区	国指定	1	4,561
合 計	国指定	1	4,561
	県指定	2	727
	計	3	5,288

注: 他支庁エリアにまたがる保護区のため、全体面積を記載

ウ. 銃猟禁止区域 (銃猟に伴う危険の予防又は指定区域の静穏保持のため、銃猟を禁止する区域)

平成17年11月1日現在

指定数	面積 (ha)
31	13,024

エ. 指定猟法禁止区域 (鳥獣の保護の見地からその鳥獣の保護のため必要な区域について、鳥獣の保護に重大な支障を及ぼすおそれがあると認める猟法を定め、指定猟法により鳥獣の捕獲等を行うことを禁止する区域)

平成17年11月1日現在

指定数	面積 (ha)
1	281

資料: ア～エ 県みどり自然課調べ

狩猟免許及び狩猟者登録の状況

ア. 狩猟免許所持者数

平成18年3月31日現在

	網・わな猟	第1種銃猟	第2種銃猟	計
鶴岡市	39	265		304
酒田市	16	194		210
三川町	0	7		7
庄内町	5	28	1	34
遊佐町	4	39		43
合計	64	533	1	598

イ. 狩猟者登録数

平成18年3月31日現在

	網・わな猟	第1種銃猟	第2種銃猟	計
鶴岡市	9	203		212
酒田市	4	148		152
三川町	0	5		5
庄内町	0	25	1	26
遊佐町	1	31		32
合計	14	412	1	427

資料ア、イ：庄内総合支庁環境課調べ

ガンカモ科鳥類生息調査結果（各年1月実施）

(単位:羽)

年度		ハクチョウ類	ガン類	カモ類	合計
平成16年	庄内	15,242	331	86,747	102,320
	山形県	16,345	332	121,948	138,625
	全国	77,789	80,506	1,891,622	2,049,917
平成17年	庄内	15,817	161	95,954	111,932
	山形県	16,670	161	122,113	138,944
	全国	80,984	115,590	1,772,890	1,969,464
平成18年	庄内	12,503	42	48,912	61,457
	山形県	13,184	59	62,399	75,642
	全国	81,554	113,852	1,867,853	2,063,259

資料：環境省、県みどり自然課調べ

注：平成17年及び18年の全国の数値は暫定値である。