

データでみる

庄内地域の健康・福祉・環境

平成20年3月

庄内総合支庁保健福祉環境部

http://www.pref.yamagata.jp/regional/syonai_bo/living/health/7337021datasyonai.html

目 次

1	人口等の概要	
(1)	人口と世帯数	1
(2)	人口の推移	1
(3)	年齢(3区分)別人口割合	2
(4)	年齢(3区分)別人口割合の推移	2
(5)	将来推計人口	3
(6)	平均寿命の推移	3
2	人口動態	
(1)	平成18年人口動態総覧	6
(2)	出生	7
(3)	死亡	9
(4)	乳児死亡	13
(5)	新生児死亡	13
(6)	死産	14
(7)	周産期死亡	14
(8)	婚姻	15
(9)	離婚	17
3	疾病及び受療の状況	
(1)	傷病分類別受療率(人口10万人対患者数)の推移	18
(2)	年齢階級毎の傷病分類別受療率(庄内)	18
4	保健医療の体制	
(1)	医療施設数及び許可病床数	19
(2)	医療従事者数(従業地)	19
(3)	献血状況	20
(4)	救急告示医療機関	20
(5)	医薬品販売業者・医療用具販売業(賃貸業)数	21
(6)	骨髄提供希望者登録者数(庄内)	21
5	健康づくりと疾病予防	
(1)	健康づくり	22
(2)	生活習慣病の予防	24
(3)	歯科保健	26
(4)	感染症予防	28
(5)	原爆被爆者手帳所持者数	30
(6)	特定疾患疾患別医療費受給者数の年次推移(庄内)	31
6	地域福祉の体制	
(1)	民生児童委員活動	32
(2)	社会福祉法人・施設等の設置状況	33
7	高齢者の福祉	
(1)	人口の高齢化	35
(2)	寝たきり老人等の推移	35
(3)	老人クラブの状況	36
(4)	老人福祉施設入所状況(年度別)	36
(5)	老人医療給付状況(庄内)	36

8	介護保険		
	(1) 要介護(支援)認定者数	37
	(2) 介護サービス受給者数	37
	(3) 指定介護サービス事業者の概要	38
	(4) 介護給付費の状況(庄内)	38
9	児童・母子の保健と福祉		
	(1) 児童の福祉	39
	(2) 母子保健	40
	(3) 母子(父子)・寡婦の福祉	42
10	障がい者の保健と福祉		
	(1) 身体障がい者の福祉	43
	(2) 知的障がい者の福祉	44
	(3) 精神障がい者の福祉	45
	(4) 重度心身障がい(児)者医療給付状況	48
	(5) 戦傷病者手帳交付台帳登載数	48
11	生活保護		
	(1) 保護率の推移	49
	(2) 被保護世帯の世帯類型	49
	(3) 新規申請処理並びに廃止の状況	50
12	生活衛生		
	(1) 食品衛生	51
	(2) 狂犬病予防業務件数の年次推移	53
	(3) 生活衛生関係事業施設数	53
	(4) 市町村別水道普及率	53
	(5) 温泉利用状況	53
13	廃棄物対策		
	(1) 一般廃棄物	54
	(2) 産業廃棄物	57
	(3) 不法投棄箇所の状況	59
	(4) リサイクル認定商品など	60
14	環境保全		
	(1) 大気環境	61
	(2) 水環境	62
	(3) 酸性雨など	65
15	環境企画・自然環境		
	(1) 環境企画	66
	(2) 地球温暖化対策	66
	(3) 自然環境	69

1 人口等の概要

(1) 人口と世帯数

平成19年10月1日現在 (単位:人、世帯数)

	人 口			世帯数 (B)	平均世帯 人員 (A)/(B)
	計 (A)	男	女		
山形県	1,198,710	575,542	623,168	390,238	3.07
庄内	303,733	144,031	159,702	99,219	3.06
鶴岡市	140,244	66,526	73,718	45,988	3.05
酒田市	115,138	54,623	60,515	39,652	2.90
三川町	7,899	3,798	4,101	2,126	3.72
庄内町	24,073	11,396	12,677	6,739	3.57
遊佐町	16,379	7,688	8,691	4,714	3.47

資料：県総務部総合政策室「平成19年山形県の人口と世帯数」

(2) 人口の推移

	昭和50年	昭和55年	昭和60年	平成2年	平成7年	平成12年
全国	111,939,643	117,060,396	121,048,923	123,611,167	125,570,246	126,925,843
山形県	1,220,308	1,251,917	1,261,662	1,258,390	1,256,958	1,244,147
庄内	327,601	335,641	332,699	328,363	325,379	320,565
鶴岡市	95,932	99,751	100,200	99,889	100,538	100,628
藤島町	13,454	13,400	13,412	13,011	12,414	12,294
羽黒町	10,593	10,538	10,443	10,298	9,988	9,616
櫛引町	8,545	8,690	8,615	8,722	8,742	8,536
朝日村	7,386	6,900	6,711	6,570	6,309	5,864
温海町	14,438	14,051	13,255	12,350	11,518	10,608
酒田市	97,723	102,600	101,392	100,811	101,230	101,311
八幡町	8,356	8,473	8,260	8,226	7,896	7,395
松山町	6,524	6,395	6,151	5,999	5,863	5,676
平田町	8,011	8,154	8,020	7,814	7,547	7,232
三川町	8,383	8,479	8,511	8,263	8,188	7,879
立川町	8,533	8,317	8,197	7,802	7,511	7,014
余目町	19,242	19,481	19,261	18,903	18,740	18,475
遊佐町	20,481	20,412	20,271	19,705	18,895	18,037

	平成13年	平成14年	平成15年	平成16年	平成17年	平成18年
全国	127,291,000	127,435,000	127,619,000	127,687,000	127,767,994	127,770,000
山形県	1,240,877	1,235,870	1,229,854	1,223,739	1,216,181	1,207,513
庄内	319,673	317,337	314,614	312,581	309,493	306,828
鶴岡市	100,504	99,948	99,275	98,956	98,127	141,504
藤島町	12,250	12,094	12,035	11,875	11,595	鶴岡市へ 合併(17.10.1)
羽黒町	9,583	9,596	9,548	9,478	9,323	
櫛引町	8,479	8,396	8,298	8,205	8,320	
朝日村	5,782	5,679	5,584	5,468	5,378	
温海町	10,426	10,275	10,033	9,879	9,641	
酒田市	101,535	100,721	99,967	99,555	98,278	116,303
八幡町	7,337	7,278	7,163	7,091	7,067	酒田市へ 合併(17.11.1)
松山町	5,613	5,553	5,489	5,397	5,302	
平田町	7,185	7,159	7,135	7,058	6,930	
三川町	7,863	7,869	7,770	7,771	8,003	7,949
庄内町						24,368
立川町	6,882	6,777	6,715	6,617	6,584	庄内町へ 合併(17.7.1)
余目町	18,388	18,363	18,248	18,095	18,093	
遊佐町	17,846	17,629	17,354	17,136	16,852	

資料：平成12年までと平成17年は、総務省「国勢調査」

平成13年から16年まで及び18年は、県総務部総合政策室「山形県の人口と世帯数」

(全国は総務省「人口推計」)

(3) 年齢(3区分)別人口割合

平成19年10月1日現在 (単位:人、千、%)

	総数	年少人口 (0~14歳)	割合	生産年齢人口 (15~64歳)	割合	老年人口 (65歳~)	割合	高齢化率 順位
全国	127,780,000	17,300,000	13.5	83,020,000	65.0	27,470,000	21.5	
山形県	1,198,710	159,899	13.3	721,618	60.2	316,608	26.4	
庄内	303,733	40,401	13.3	178,621	58.8	84,573	27.8	
鶴岡市	140,244	18,925	13.5	82,607	58.9	38,578	27.5	12
酒田市	115,138	15,311	13.3	68,465	59.5	31,342	27.2	10
三川町	7,899	1,058	13.4	4,451	56.3	2,390	30.3	19
庄内町	24,073	3,216	13.4	13,735	57.1	7,118	29.6	17
遊佐町	16,379	1,871	11.4	9,363	57.2	5,145	31.4	28

資料：県総務部総合政策室「平成19年山形県の人口と世帯数」

全国は、総務省統計局人口推計「平成19年10月1日現在推計人口(概数値)」による。

(注)総数には「年齢不詳」を含むため、内訳を合計しても総数には一致しない。

高齢化率順位については、山形県内の35市町村の順位を掲載している。

(4) 年齢(3区分)別人口割合の推移

(単位:人、%)

		平成2年	平成7年	平成12年	平成17年	平成18年	平成19年
山形県	年少人口 (0~14歳)	233,824	208,596	186,182	166,653	163,272	159,899
	割合	18.6	16.6	15.0	13.7	13.5	13.3
	生産年齢人口 (15~64歳)	819,200	799,251	772,100	739,030	730,549	721,618
	割合	65.1	63.6	62.1	60.8	60.5	60.2
	老年人口 (65歳~)	204,577	248,817	285,590	309,913	313,107	316,608
	割合	16.3	19.8	23.0	25.5	25.9	26.4
	総数	1,258,390	1,256,958	1,244,147	1,216,181	1,207,513	1,198,710
庄内	年少人口 (0~14歳)	60,574	53,871	48,022	42,271	41,354	40,401
	割合	18.4	16.6	15.0	13.7	13.5	13.3
	生産年齢人口 (15~64歳)	212,825	205,043	196,199	184,478	181,660	178,621
	割合	64.8	63.0	61.2	59.6	59.2	58.8
	老年人口 (65歳~)	54,954	66,461	76,262	82,606	83,676	84,573
	割合	16.7	20.4	23.8	26.7	27.3	27.8
	総数	328,363	325,379	320,565	309,493	306,828	303,733

資料：平成17年までは総務省「国勢調査」、平成18・19年は県総務部総合政策室「山形県の人口と世帯数」

(注)総数には「年齢不詳」を含む

(5) 将来推計人口

(単位：人、千人、%)

	平成17年 (2005)	平成22年 (2010)	平成27年 (2015)	平成32年 (2020)	平成37年 (2025)	平成42年 (2030)
全国 (千人)	127,768	127,176	125,430	122,735	119,270	115,224
65歳以上の割合	20.2	23.1	26.9	29.2	30.5	31.8
山形県	1,216,000	1,178,000	1,134,000	1,084,000	1,032,000	979,000
65歳以上の割合	25.5	27.2	30.2	32.8	34.5	35.5
庄内	313,553	304,329	292,961	279,746	265,472	250,928
65歳以上の割合	25.8	27.1	29.6	31.8	33.0	33.6
鶴岡市	99,661	97,568	94,396	90,415	85,873	81,068
酒田市	100,879	99,847	98,149	95,617	92,523	89,180
立川町	6,513	6,020	5,526	5,043	4,581	4,157
余目町	18,076	17,526	16,807	15,952	15,051	14,135
藤島町	12,070	11,732	11,275	10,745	10,178	9,601
羽黒町	9,230	8,737	8,210	7,679	7,159	6,671
櫛引町	8,257	7,935	7,578	7,176	6,771	6,361
三川町	7,565	7,242	6,904	6,560	6,219	5,890
朝日村	5,437	5,034	4,649	4,296	3,963	3,649
温海町	9,762	8,956	8,216	7,475	6,776	6,122
遊佐町	17,029	15,937	14,779	13,641	12,508	11,432
八幡町	6,891	6,393	5,911	5,442	4,990	4,561
松山町	5,349	5,005	4,632	4,243	3,865	3,515
平田町	6,834	6,397	5,929	5,462	5,015	4,586

資料：国立社会保障・人口問題研究所「日本の将来推計人口(平成18年12月)」、都道府県別将来推計人口(平成19年5月)、「市町村別将来推計人口(平成15年12月)」

(注) 庄内の65歳以上の割合は、平成27年・42年を除き「市町村別将来推計人口(平成15年12月)」より庄内総合支庁保健企画課にて算出。

(6) 平均寿命の推移 平均寿命(全国・県)

男

(単位：歳)

	昭和45年	昭和50年	昭和55年	昭和60年	平成2年	平成7年	平成12年	平成17年	平成18年
全国	69.31	71.73	73.35	74.78	75.92	76.38	77.72	78.56	79.00
山形県	68.71	70.96	73.12	74.99	76.37	76.99	77.69	78.54	

女

	昭和45年	昭和50年	昭和55年	昭和60年	平成2年	平成7年	平成12年	平成17年	平成18年
全国	74.66	76.89	78.76	80.48	81.90	82.85	84.60	85.52	85.81
山形県	74.46	76.35	78.58	80.86	82.10	83.23	84.57	85.72	

資料：全国は厚生労働省「完全生命表」より。ただし、平成18年は「簡易生命表」より。山形県は「都道府県別生命表」より。

(注) 我が国では、全国基盤の生命表として、「完全生命表」と「簡易生命表」の2種類が作成・公表されています。「簡易生命表」は各年の人口推計・死亡数・出生数(概数)をベースに簡略化された方法により作成されており、「完全生命表」は国勢調査の確定人口及び人口動態統計の確定データをもとに、より精密な方法で5年に1度作成されています。

平均寿命 (庄内肝内市町村)・・・男

市町村別平均寿命 (男) 【1990、1995、2000、2005年】

1990年			1995年			2000年			2005年		
	市区町村	男		市区町村	男		市区町村	男		市区町村	男
1	山形市	77.7	1	天童市	78.5	1	河北町	79.4	1	天童市	79.9
2	河北町	77.6	2	寒河江市	78.2	2	山辺町	79.1	2	寒河江市	79.5
3	鮭川村	77.5	3	山形市	78.1	3	寒河江市	79.0	3	山形市	79.4
4	東根市	77.4	3	中山町	78.1	3	東根市	79.0	4	中山町	79.3
4	山辺町	77.4	3	最上町	78.1	5	大江町	78.9	5	朝日町	79.1
6	寒河江市	77.3	6	東根市	78.0	6	山形市	78.8	6	村山市	79.0
7	中山町	77.2	7	村山市	77.9	7	西川町	78.5	7	東根市	78.9
7	朝日町	77.2	7	西川町	77.9	7	戸沢村	78.5	7	西川町	78.9
7	舟形町	77.2	9	山辺町	77.8	9	舟形町	78.4	7	三川町	78.9
10	天童市	77.1	9	河北町	77.8	10	天童市	78.2	10	河北町	78.8
11	上山市	77.0	9	朝日町	77.8	10	金山町	78.2	10	高畠町	78.8
11	最上町	77.0	12	大江町	77.6	10	鮭川村	78.2	10	小国町	78.8
13	西川町	76.9	13	戸沢村	77.5	13	尾花沢市	78.0	10	白鷹町	78.8
14	尾花沢市	76.8	14	上山市	77.4	13	大石田町	78.0	14	上山市	78.7
14	大江町	76.8	14	大蔵村	77.4	15	上山市	77.9	14	尾花沢市	78.7
16	大石田町	76.7	16	新庄市	77.3	15	村山市	77.9	14	山辺町	78.7
17	真室川町	76.6	16	舟形町	77.3	15	中山町	77.9	17	舟形町	78.6
18	村山市	76.5	18	大石田町	77.1	15	朝日町	77.9	18	鮭川村	78.5
19	金山町	76.4	18	金山町	77.1	15	最上町	77.9	19	大江町	78.4
19	大蔵村	76.4	18	白鷹町	77.1	20	新庄市	77.8	19	新庄市	78.4
21	新庄市	76.3	21	鮭川村	76.7	20	大蔵村	77.8	19	戸沢村	78.4
22	戸沢村	76.2	21	長井市	76.7	22	白鷹町	77.7	19	南陽市	78.4
23	米沢市	76.1	23	尾花沢市	76.6	23	米沢市	77.6	23	最上町	78.3
23	高畠町	76.1	23	真室川町	76.6	24	南陽市	77.5	23	川西町	78.3
23	白鷹町	76.1	25	米沢市	76.5	25	真室川町	77.4	25	大石田町	78.1
26	飯豊町	76.0	26	南陽市	76.4	25	小国町	77.4	25	飯豊町	78.1
27	長井市	75.9	26	小国町	76.4	27	飯豊町	77.1	25	庄内町	78.1
27	南陽市	75.9	26	櫛引町	76.4	27	鶴岡市	77.1	28	大蔵村	78.0
29	酒田市	75.8	26	朝日村	76.4	29	高畠町	77.0	28	米沢市	78.0
30	鶴岡市	75.7	30	鶴岡市	76.3	29	藤島町	77.0	28	長井市	78.0
31	小国町	75.6	30	藤島町	76.3	31	長井市	76.8	31	遊佐町	77.9
31	八幡町	75.6	30	松山町	76.3	32	立川町	76.7	32	真室川町	77.8
33	川西町	75.5	33	飯豊町	76.1	32	八幡町	76.7	33	鶴岡市	77.7
33	藤島町	75.5	34	酒田市	76.0	34	朝日村	76.6	34	金山町	77.6
33	羽黒町	75.5	35	立川町	75.9	35	川西町	76.5	34	酒田市	77.6
36	朝日村	75.3	35	三川町	75.9	35	余目町	76.5			
37	三川町	75.2	37	川西町	75.8	37	酒田市	76.4			
38	平田町	75.0	37	遊佐町	75.8	37	櫛引町	76.4			
39	櫛引町	74.9	39	余目町	75.7	37	温海町	76.4			
40	立川町	74.8	39	羽黒町	75.7	40	三川町	76.3			
40	余目町	74.8	41	温海町	75.6	40	平田町	76.3			
42	松山町	74.7	42	高畠町	75.4	42	松山町	75.9			
43	遊佐町	74.5	43	八幡町	75.3	43	羽黒町	75.8			
44	温海町	74.3	44	平田町	75.1	44	遊佐町	75.4			
	山形県	76.4		山形県	77.0		山形県	77.7		山形県	78.6
	全国	76.0		全国	76.7		全国	77.7		全国	78.8

資料：平成7年までは(財)厚生統計協会「市区町村別生命表」。平成12年、17年は厚生労働省「市区町村別生命表(平成15年3月)、(平成20年4月)」

平均寿命(市内市町村)・・・女

市町村別平均寿命(女)【1990、1995、2000、2005年】

1990年			1995年			2000年			2005年		
	市区町村	女		市区町村	女		市区町村	女		市区町村	女
1	西川町	83.1	1	山形市	84.1	1	山辺町	85.6	1	山辺町	86.5
2	山辺町	82.8	1	山辺町	84.1	2	高畠町	85.2	2	東根市	86.4
3	山形市	82.7	1	中山町	84.1	3	尾花沢市	85.1	3	山形市	86.2
4	上市市	82.6	4	寒河江市	84.0	3	戸沢村	85.1	3	天童市	86.2
5	寒河江市	82.5	5	河北町	83.9	3	飯豊町	85.1	5	寒河江市	86.1
5	朝日町	82.5	5	大江町	83.9	6	天童市	85.0	5	舟形町	86.1
5	真室川町	82.5	7	上市市	83.8	6	西川町	85.0	5	三川町	86.1
8	米沢市	82.4	8	村山市	83.6	6	小国町	85.0	8	朝日町	86.0
8	櫛引町	82.4	8	西川町	83.6	9	村山市	84.9	8	小国町	86.0
8	朝日村	82.4	10	朝日町	83.5	9	大江町	84.9	10	河北町	85.9
11	天童市	82.3	11	天童市	83.4	9	金山町	84.9	10	西川町	85.9
11	中山町	82.3	11	尾花沢市	83.4	9	大蔵村	84.9	12	上市市	85.8
11	最上町	82.3	11	真室川町	83.4	9	余目町	84.9	12	大江町	85.8
11	藤島町	82.3	14	大石田町	83.3	14	寒河江市	84.8	12	南陽市	85.8
15	戸沢村	82.2	14	大蔵村	83.3	14	上市市	84.8	15	尾花沢市	85.7
15	長井市	82.2	16	東根市	83.2	14	米沢市	84.8	15	中山町	85.7
15	酒田市	82.2	16	戸沢村	83.2	17	山形市	84.7	15	米沢市	85.7
18	東根市	82.1	16	米沢市	83.2	18	東根市	84.6	15	大蔵村	85.7
18	河北町	82.1	16	羽黒町	83.2	18	中山町	84.6	19	川西町	85.6
18	新庄市	82.1	20	金山町	83.1	18	河北町	84.6	19	酒田市	85.6
18	鮭川村	82.1	20	舟形町	83.1	18	新庄市	84.6	19	庄内町	85.6
18	鶴岡市	82.1	20	鶴岡市	83.1	18	川西町	84.6	22	金山町	85.5
18	余目町	82.1	23	小国町	83.0	23	鶴岡市	84.5	22	真室川町	85.5
24	尾花沢市	82.0	23	白鷹町	83.0	24	朝日町	84.4	22	長井市	85.5
24	大蔵村	82.0	23	櫛引町	83.0	24	三川町	84.4	22	高畠町	85.5
24	八幡町	82.0	26	新庄市	82.9	24	朝日村	84.4	22	白鷹町	85.5
24	松山町	82.0	26	鮭川村	82.9	27	最上町	84.3	27	飯豊町	85.4
28	大石田町	81.9	26	酒田市	82.9	27	鮭川村	84.3	27	鶴岡市	85.4
28	南陽市	81.9	29	長井市	82.8	27	温海町	84.3	27	遊佐町	85.4
28	高畠町	81.9	30	最上町	82.7	27	平田町	84.3	30	村山市	85.3
28	小国町	81.9	30	高畠町	82.7	31	大石田町	84.2	30	大石田町	85.3
32	金山町	81.8	30	川西町	82.7	31	酒田市	84.2	30	新庄市	85.3
32	舟形町	81.8	30	飯豊町	82.7	31	藤島町	84.2	30	戸沢村	85.3
32	立川町	81.8	30	立川町	82.7	34	長井市	84.1	34	最上町	85.1
35	川西町	81.7	30	松山町	82.7	34	八幡町	84.1	34	鮭川村	85.1
35	白鷹町	81.7	36	三川町	82.6	36	櫛引町	84.0			
35	遊佐町	81.7	36	温海町	82.6	36	遊佐町	84.0			
38	村山市	81.5	38	藤島町	82.5	38	南陽市	83.9			
38	大江町	81.5	39	遊佐町	82.4	39	舟形町	83.8			
38	温海町	81.5	40	南陽市	82.3	39	白鷹町	83.8			
41	羽黒町	81.4	41	八幡町	82.2	39	羽黒町	83.8			
42	三川町	81.3	42	余目町	82.1	42	立川町	83.6			
43	飯豊町	81.2	42	朝日村	82.1	42	松山町	83.6			
44	平田町	80.9	42	平田町	82.1	44	真室川町	83.4			
	山形県	82.1		山形県	83.2		山形県	84.6		山形県	85.7
	全国	82.0		全国	83.2		全国	84.6		全国	85.8

資料：平成7年までは(財)厚生統計協会「市区町村別生命表」。平成12年、17年は厚生労働省「市区町村別生命表(平成15年3月)、(平成20年4月)」

2 人口動態

(1) 平成18年人口動態総覧

	出生		死亡		乳児死亡		新生児死亡	
	実数	率 (人口千対)	実数	率 (人口千対)	実数	率 (出生千対)	実数	率 (出生千対)
全 国	1,092,674	8.7	1,084,450	8.6	2,864	2.6	1,444	1.3
山 形 県	9,513	7.9	13,231	11.0	31	3.3	17	1.8
庄 内	2,367	7.7	3,601	11.7	8	3.4	5	2.1
鶴 岡 市	1,158	8.2	1,610	11.4	5	4.3	3	2.6
酒 田 市	861	7.4	1,365	11.7	3	3.5	2	2.3
三 川 町	50	6.3	99	12.5	-	-	-	-
庄 内 町	191	7.8	317	13.0	-	-	-	-
遊 佐 町	107	6.4	210	12.6	-	-	-	-

	死産		自然		人工		周産期死亡	
	実数	率 (出産千対)	実数	率 (出産千対)	実数	率 (出産千対)	実数	率 (出産千対)
全 国	30,911	27.5	13,424	11.9	17,487	15.6	5,100	4.7
山 形 県	267	27.3	117	12.0	150	15.3	45	4.7
庄 内	77	31.5	40	16.4	37	15.1	13	5.5
鶴 岡 市	43	35.8	20	16.7	23	19.2	8	6.9
酒 田 市	23	26.0	16	18.1	7	7.9	5	5.8
三 川 町	1	19.6	-	-	1	19.6	-	-
庄 内 町	7	35.4	2	10.1	5	25.3	-	-
遊 佐 町	3	27.3	2	18.2	1	9.1	-	-

	妊娠満22週 以後の死産数		早期新生児死亡		婚 姻		離 婚		率算出に 用いた人口
	実数	率 (出産千対)	実数	率 (出生千対)	実数	率 (人口千対)	実数	率 (人口千対)	
全 国	4,047	3.7	1,053	1.0	730,971	5.8	257,475	2.04	126,154,000
山 形 県	33	3.5	12	1.3	5,661	4.7	2,036	1.70	1,201,000
庄 内	10	4.2	3	1.3	1,307	4.3	515	1.68	306,828
鶴 岡 市	6	5.2	2	1.7	612	4.3	237	1.67	141,504
酒 田 市	4	4.6	1	1.2	530	4.6	216	1.86	116,303
三 川 町	-	-	-	-	24	3.0	5	0.63	7,949
庄 内 町	-	-	-	-	96	3.9	34	1.40	24,368
遊 佐 町	-	-	-	-	45	2.7	23	1.38	16,704

資料：「人口動態統計」

(注1) 出生・死亡・婚姻・離婚率は人口千対、乳児・新生児・早期新生児死亡率は出生千対、死産率は出生(出生+死産)千対、周産期死亡率・妊娠満22週以後の死産率は出産(出生+妊娠満22週以後の死産)千対である。

(注2) 人口千対の率算出には、全国及び山形県は総務省統計局「平成18年10月1日現在推計人口」、庄内以下は県総務部総合政策室「平成18年山形県の人口と世帯数」を用いた。

(2) 出生

出生数の推移

(単位：人)

	昭和45年	50	55	60	平成2年	7	12	16	(注)	17	18
全国	1,934,239	1,901,440	1,576,889	1,431,577	1,221,585	1,187,064	1,190,547	1,110,721	全国	1,062,530	1,092,674
山形県	17,222	17,226	16,871	14,893	12,555	11,507	10,919	9,920	山形県	9,357	9,513
庄内	4,765	4,604	4,470	3,784	3,242	2,944	2,699	2,419	庄内	2,224	2,367
鶴岡市	1,490	1,313	1,298	1,134	1,040	929	945	812	鶴岡市	1,045	1,158
酒田市	1,552	1,504	1,373	1,133	992	948	883	832	酒田市	877	861
立川町	123	110	112	91	62	69	53	39	三川町	62	50
余目町	262	289	280	203	195	189	166	155	庄内町	146	191
藤島町	181	188	185	153	103	102	107	87	遊佐町	94	107
羽黒町	119	122	151	130	105	99	78	60			
櫛引町	90	108	137	112	107	86	58	48			
三川町	116	95	117	102	95	60	53	54			
朝日村	74	91	96	89	64	56	44	37			
温海町	212	227	186	135	110	84	78	68			
遊佐町	264	257	232	239	168	131	99	94			
八幡町	105	106	104	102	91	69	52	51			
松山町	82	82	82	53	56	48	39	31			
平田町	95	112	117	108	54	74	44	51			

出生率の推移

(人口千対)

	昭和45年	50	55	60	平成2年	7	12	16	(注)	17	18
全国	18.8	17.1	13.6	11.9	10.0	9.6	9.5	8.8	全国	8.4	8.7
山形県	14.0	14.1	13.5	11.8	10.0	9.2	8.8	8.1	山形県	7.7	7.9
庄内	14.3	14.1	13.3	11.4	9.9	9.0	8.4	7.7	庄内	7.2	7.7
鶴岡市	15.7	13.7	13.0	11.3	10.4	9.2	9.4	8.2	鶴岡市	7.4	8.2
酒田市	16.2	15.4	13.4	11.2	9.8	9.4	8.7	8.4	酒田市	7.5	7.4
立川町	13.3	12.9	13.5	11.1	7.9	9.2	7.6	5.9	三川町	7.8	6.3
余目町	13.3	15.0	14.4	10.5	10.3	10.1	9.0	8.6	庄内町	5.9	7.8
藤島町	12.4	14.0	13.8	11.4	7.9	8.2	8.7	7.3	遊佐町	5.6	6.4
羽黒町	10.6	11.5	14.3	12.4	10.2	9.9	8.1	6.3			
櫛引町	9.9	12.6	15.8	13.0	12.3	9.8	6.8	5.9			
三川町	13.1	11.3	13.8	12.0	11.5	7.3	6.7	6.9			
朝日村	9.0	12.3	13.9	13.3	9.7	8.9	7.5	6.8			
温海町	13.7	15.7	13.2	10.2	8.9	7.3	7.4	6.9			
遊佐町	12.4	12.5	11.4	11.8	8.5	6.9	5.5	5.5			
八幡町	11.8	12.7	12.3	12.3	11.1	8.7	7.1	7.2			
松山町	12.0	12.6	12.8	8.6	9.3	8.2	6.9	5.7			
平田町	11.3	14.0	14.3	13.5	6.9	9.8	6.1	7.2			

資料：「人口動態統計」

(注) 平成17年以降のデータは、合併後の新市町数値で掲載。

・鶴岡市には、藤島町、羽黒町、櫛引町、朝日村、温海町を含む。

・酒田市には、八幡町、松山町、平田町を含む。

・庄内町には、立川町、余目町を含む。

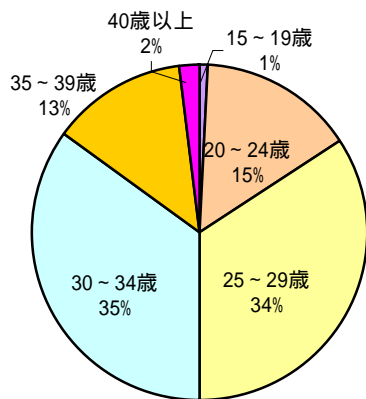
合計特殊出生率の推移

	昭和55年	60	平成2年	7	12	16
全国	1.75	1.76	1.54	1.42	1.36	1.29
山形県	1.93	1.86	1.74	1.69	1.62	1.47
庄内	1.98	1.88	1.81	1.73	1.65	1.55
鶴岡市	1.94	1.82	1.79	1.63	1.69	1.49
酒田市	1.90	1.82	1.76	1.68	1.57	1.56
立川町	2.16	1.98	1.68	2.21	1.94	1.48
余目町	2.17	1.77	1.87	1.96	1.82	1.80
藤島町	2.05	1.92	1.63	1.81	1.93	1.62
羽黒町	2.16	2.08	2.10	2.20	1.87	1.41
櫛引町	2.19	2.13	2.27	2.07	1.50	1.35
三川町	1.97	1.90	2.17	1.56	1.47	1.51
朝日村	2.18	2.32	2.10	2.21	1.95	1.76
温海町	2.24	1.98	1.92	1.72	1.82	1.89
遊佐町	1.71	1.98	1.65	1.51	1.30	1.35
八幡町	1.82	2.10	2.27	1.87	1.71	1.74
松山町	2.06	1.53	1.83	1.73	1.62	1.58
平田町	2.10	2.34	1.37	2.23	1.52	1.87

	17	18
全国	1.26	1.32
山形県	1.45	1.45
庄内	1.46	1.57
鶴岡市	1.47	1.63
酒田市	1.47	1.49
庄内町	1.56	1.28
三川町	1.31	1.71
遊佐町	1.43	1.56

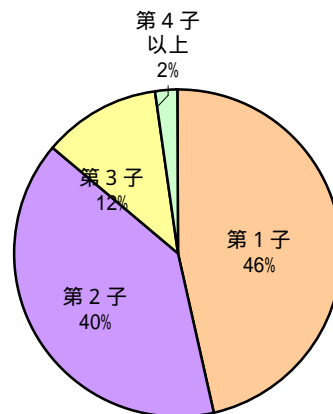
資料：「人口動態統計」

母の年齢階級別出生割合



平成18年管内

出生順位別出生割合



平成18年県内

資料：「人口動態統計」

(3) 死亡

死亡数の推移

(単位：人)

	昭和45年	50	55	60	2	7	12	16	(注)	17	18
全国	712,962	702,275	722,801	752,283	820,305	922,139	961,653	1,028,602	全国	1,083,796	1,084,450
山形県	10,299	9,585	9,955	9,800	10,423	11,259	11,842	12,642	山形県	13,255	13,231
庄内	2,895	2,743	2,733	2,853	2,895	3,124	3,258	3,558	庄内	3,515	3,601
鶴岡市	749	735	710	746	768	924	930	1,091	鶴岡市	1,590	1,610
酒田市	778	719	747	811	797	867	922	1,012	酒田市	1,353	1,365
立川町	90	73	60	84	89	84	89	99	三川町	86	99
余目町	150	169	185	171	180	177	169	195	庄内町	264	317
藤島町	127	112	111	107	94	132	156	149	遊佐町	222	210
羽黒町	112	94	93	110	113	95	119	132			
櫛引町	82	78	79	77	99	89	91	87			
三川町	83	83	74	79	81	87	98	87			
朝日村	84	77	72	68	69	71	59	74			
温海町	154	123	152	133	150	145	153	162			
遊佐町	220	218	221	227	211	198	220	223			
八幡町	101	97	92	86	88	89	90	95			
松山町	74	71	55	64	65	61	70	66			
平田町	91	94	82	90	91	105	92	86			

死亡率の推移

(人口千対)

	昭和45年	50	55	60	2	7	12	16	(注)	17	18
全国	6.9	6.3	6.2	6.3	6.7	7.4	7.7	8.2	全国	8.6	8.6
山形県	8.4	7.9	8.0	7.8	8.3	9.0	9.6	10.4	山形県	11.0	11.0
庄内	8.7	8.4	8.1	8.6	8.8	9.6	10.2	11.4	庄内	11.4	11.7
鶴岡市	7.9	7.7	7.1	7.4	7.7	9.2	9.3	11.0	鶴岡市	11.2	11.4
酒田市	8.1	7.4	7.3	8.0	7.9	8.6	9.1	10.2	酒田市	11.6	11.7
立川町	9.7	8.6	7.2	10.2	11.4	11.2	12.8	15.0	三川町	10.8	12.5
余目町	7.6	8.8	9.5	8.9	9.5	9.4	9.2	10.8	庄内町	10.7	13.0
藤島町	8.7	8.3	8.3	8.0	7.2	10.6	12.7	12.5	遊佐町	13.2	12.6
羽黒町	10.0	8.9	8.8	10.5	11.0	9.5	12.4	13.9			
櫛引町	9.0	9.1	9.1	8.9	11.4	10.2	10.7	10.6			
三川町	9.4	9.9	8.7	9.3	9.8	10.6	12.5	11.2			
朝日村	10.2	10.4	10.4	10.1	10.5	11.3	10.1	13.5			
温海町	10.0	6.5	10.8	10.0	12.1	12.6	14.4	16.4			
遊佐町	10.4	10.6	10.8	11.2	10.7	10.5	12.2	13.0			
八幡町	11.4	11.6	10.9	10.4	10.7	11.3	12.3	13.4			
松山町	10.8	10.9	8.6	10.4	10.8	10.4	12.4	12.2			
平田町	10.8	11.7	10.1	11.2	11.6	13.9	12.7	12.2			

資料：「人口動態統計」

(注) 平成17年以降のデータは、合併後の新市町数値で掲載。

・鶴岡市には、藤島町、羽黒町、櫛引町、朝日村、温海町を含む。

・酒田市には、八幡町、松山町、平田町を含む。

・庄内町には、立川町、余目町を含む。

特定死因別死亡数・死亡率(平成18年)

区 分	山形県		庄内		鶴岡市		酒田市		三川町		庄内町		遊佐町	
	実数	率	実数	率	実数	率	実数	率	実数	率	実数	率	実数	率
全死因	13,231	1101.7	3,601	1173.6	1,610	1137.8	1,365	1173.7	99	1245.4	317	1300.9	210	1257.2
結核 01200	27	2.2	10	3.3	2	1.4	6	5.2	-	-	1	4.1	1	6.0
悪性新生物 02100	3,837	319.5	1,080	352.0	488	344.9	411	353.4	38	478.0	91	373.4	52	311.3
(胃) 02103	719	59.9	185	60.3	89	62.9	71	61.0	5	62.9	15	61.6	5	29.9
(肝及び肝内胆管) 02106	285	23.7	98	31.9	43	30.4	44	37.8	3	37.7	6	24.6	2	12.0
(気管、気管支及び肺) 02110	765	63.7	202	65.8	102	72.1	70	60.2	3	37.7	12	49.2	15	89.8
(乳房) 02112	101	8.4	27	8.8	8	5.7	16	13.8	-	-	1	4.1	2	12.0
糖尿病 04100	157	13.1	39	12.7	13	9.2	15	12.9	-	-	7	28.7	4	23.9
高血圧性疾患 09100	47	3.9	18	5.9	11	7.8	2	1.7	1	12.6	2	8.2	2	12.0
心疾患(高血圧性除く) 09200	2,090	174.0	575	187.4	252	178.1	221	190.0	12	151.0	48	197.0	42	251.4
脳血管疾患 09300	1,790	149.0	437	142.4	153	108.1	191	164.2	9	113.2	43	176.5	41	245.5
肺炎 10200	1,469	122.3	464	151.2	222	156.9	172	147.9	19	239.0	36	147.7	15	89.8
肝疾患 11300	148	12.3	36	11.7	16	11.3	16	13.8	-	-	3	12.3	1	6.0
腎不全 14200	251	20.9	69	22.5	39	27.6	22	18.9	-	-	5	20.5	3	18.0
老衰 18100	429	35.7	80	26.1	44	31.1	18	15.5	4	50.3	10	41.0	4	23.9
不慮の事故 20100	495	41.2	128	41.7	59	41.7	45	38.7	6	75.5	10	41.0	8	47.9
自殺 20200	381	31.7	102	33.2	50	35.3	32	27.5	2	25.2	15	61.6	3	18.0

資料：「人口動態統計」

(注)人口10万対の率算出に用いた人口は、県は総務省統計局「平成18年10月1日現在推計人口」

庄内以下は、「平成18年山形県の人口と世帯数」

年齢階級別死因順位(庄内)

(平成18年)

疾病名	
死亡数	構成比

年齢	総数	1位		2位		3位		4位		5位	
		死亡数	構成比	死亡数	構成比	死亡数	構成比	死亡数	構成比	死亡数	構成比
0歳	8	循環器系の先天奇形		その他の先天奇形		その他の血液及び造血器の心疾患並びに免疫機構の障害		心疾患(高血圧性を除く)		その他の症状、徴候及び異常臨床所見・異常検査所見で他に分類されないもの	
		3	37.5	2	25.0	1	12.5	1	12.5	1	12.5
1~4	2	肺炎		不慮の事故		-	-	-	-	-	-
		1	50.0	1	50.0						
5~9	1	肺炎		-	-	-	-	-	-	-	-
		1	100.0								
10代	7	不慮の事故		自殺		その他の神経系の疾患		心疾患(高血圧性を除く)		他殺	
		2	28.6	2	28.6	1	14.3	1	14.3	1	14.3
20代	17	自殺		不慮の事故		腸管感染症		肺血症		→	
		7	41.2	3	17.6	2	11.8	1	5.9		
30代	31	自殺		不慮の事故		悪性新生物		肝疾患		その他の症状、徴候及び異常臨床所見・異常検査所見で他に分類されないもの	
		11	35.5	10	32.3	6	19.4	2	6.5	2	6.5
40代	82	悪性新生物		自殺		心疾患		脳血管疾患		不慮の事故	
		30	36.6	15	18.3	9	11.0	6	7.3	5	6.1
50代	228	悪性新生物		心疾患(高血圧性を除く)		自殺		脳血管疾患		不慮の事故	
		88	38.6	33	14.5	28	12.3	22	9.6	18	7.9
60代	342	悪性新生物		心疾患(高血圧性を除く)		脳血管疾患		肺炎		不慮の事故	
		154	45.0	47	13.7	38	11.1	19	5.6	16	4.7
70代	934	悪性新生物		心疾患(高血圧性を除く)		脳血管疾患		肺炎		不慮の事故	
		367	39.3	137	14.7	96	10.3	91	9.7	25	2.7
80歳以上	1,949	悪性新生物		心疾患(高血圧性を除く)		肺炎		脳血管疾患		老衰	
		433	22.2	347	17.8	346	17.8	275	14.1	80	4.1
計	3,601	悪性新生物		心疾患(高血圧性を除く)		肺炎		脳血管疾患		不慮の事故	
		1080	30.0	575	16.0	464	12.9	437	12.1	128	3.6

20代同順位

4位	
悪性新生物	
1	5.9
その他の神経系の疾患	
1	5.9
肺炎	
1	5.9
肝疾患	
1	5.9

資料：総合支庁保健企画課調べ

死亡順位は死亡数の多い順。同数の場合は分類番号が若い順。

3大死因の推移 (庄内)
死亡数、死亡率、構成比

(死亡率:人口10万対、構成比:%)

		昭和45年	50	55	60	平成2年	7	12	16	17	18
悪性新生物	実数	569	629	697	776	822	889	1,082	1,093	1,037	1,080
	死亡率	171.2	192.0	207.7	230.2	250.3	273.2	338.7	349.7	336.9	352.0
	構成比	19.7	22.9	25.5	27.2	28.4	28.5	33.2	30.7	29.5	30.0
心疾患	実数	338	338	379	512	547	468	467	522	544	575
	死亡率	101.7	103.2	112.9	153.9	166.6	143.8	146.2	167.0	176.7	187.4
	構成比	11.7	12.3	13.9	17.9	18.9	15.0	14.3	14.7	15.5	16.0
脳血管疾患	実数	855	770	701	579	524	556	496	466	466	437
	死亡率	257.2	235.0	208.9	174.0	159.6	170.9	155.2	149.1	151.4	142.4
	構成比	29.5	28.1	25.6	20.3	18.1	17.8	15.2	13.1	13.3	12.1

資料:「人口動態統計」

年齢調整死亡率 (人口10万対)
【悪性新生物】

	男						女					
	平成2年	7	12	16	17	18	平成2年	7	12	16	17	18
全 国	215.6	226.1	214.0	202.0	197.7	193.6	107.7	108.3	103.5	99.2	97.3	95.8
山 形 県	219.1	215.2	215.3	196.0	188.7	196.1	104.3	103.6	103.8	97.1	96.1	92.0
庄 内	245.0	230.1	241.9	219.9	205.6	212.0	113.4	111.0	110.3	106.1	100.3	98.0

【心疾患】

	男						女					
	平成2年	7	12	16	17	18	平成2年	7	12	16	17	18
全 国	139.1	99.7	85.8	80.6	83.7	79.7	88.5	58.4	48.5	44.2	45.3	43.6
山 形 県	135.1	100.6	84.3	82.6	86.5	82.9	80.9	51.9	45.4	42.3	43.6	41.4
庄 内	146.5	116.3	92.7	84.8	90.8	91.5	74.4	47.4	42.1	43.1	37.4	42.2

【脳血管疾患】

	男						女					
	平成2年	7	12	16	17	18	平成2年	7	12	16	17	18
全 国	97.9	99.3	74.2	62.5	61.9	57.8	68.6	64.0	45.7	37.0	36.1	33.4
山 形 県	115.0	109.1	83.1	72.7	66.5	63.6	82.4	70.8	52.7	41.1	39.7	35.2
庄 内	127.7	106.6	76.8	80.7	66.8	62.4	78.0	68.7	53.7	33.5	35.8	32.2

資料:全国「人口動態統計」、山形県及び庄内は総合支庁保健企画課調べ

H12、17年の全国と山形県の数値は、厚生労働省「都道府県別に見た死亡の状況」

(注)年齢調整死亡率とは、死亡率を集団間で比較する場合に、年齢構成の差について標準化を行った指標(昭和60年モデル人口)

標準化死亡比(SMR)

	悪性新生物		心疾患		脳血管疾患		
	男	女	男	女	男	女	
全 国	100.0	100.0	100.0	100.0	100.0	100.0	
山形県	S63~H4	101.7	99.3	97.1	95.4	115.4	121.1
	H5~H9	97.5	99.2	98.9	97.9	115.2	119.5
	H10~H14	100.9	100.5	98.7	96.8	117.3	120.5
庄 内	S63~H4	116.0	110.7	108.2	96.7	122.1	118.1
	H5~H9	105.8	108.1	104.9	98.7	121.6	119.9
	H10~H14	113.6	107.4	106.2	96.9	120.6	119.2

資料:「人口動態統計」

(注)標準化死亡比とは、各地区の年齢階級別人口と全国の年齢階級別死亡率により算出された、各地域の期待死亡数と、その地域の実際の死亡数との比。

(4) 乳児死亡(生後1年未満の死亡)

乳児死亡数の推移

(単位:人)

	昭和45年	50	55	60	平成2年	7	12	16	17	18
全国	25,412	19,103	11,841	7,899	5,616	5,054	3,830	3,122	2,958	2,864
山形県	264	161	122	71	46	47	47	27	18	31
庄内	68	39	44	7	13	15	15	7	3	8

乳児死亡率の推移

(出生千対)

	昭和45年	50	55	60	平成2年	7	12	16	17	18
全国	13.1	10.0	7.5	5.5	4.6	4.3	3.2	2.8	2.8	2.6
山形県	15.3	9.3	7.2	4.8	3.7	4.1	4.3	2.7	1.9	3.3
庄内	14.3	8.5	9.8	1.8	4.0	5.1	5.6	2.9	1.3	3.4

資料:「人口動態統計」

(5) 新生児死亡数(生後4週未満の死亡)

新生児死亡数の推移

(単位:人)

	昭和45年	50	55	60	平成2年	7	12	16	17	18
全国	16,742	12,912	7,796	4,910	3,179	2,615	2,106	1,622	1,510	1,444
山形県	190	125	75	50	28	24	28	17	10	17
庄内	44	29	26	6	9	7	10	5	3	5

新生児死亡率の推移

(出生千対)

	昭和45年	50	55	60	平成2年	7	12	16	17	18
全国	8.7	6.8	4.9	3.4	2.6	2.2	1.8	1.5	1.4	1.3
山形県	11.0	7.3	4.4	3.4	2.2	2.1	2.6	1.7	1.1	1.8
庄内	9.2	6.3	5.8	1.6	2.8	2.4	3.7	2.1	1.3	2.1

資料:「人口動態統計」

(6)死産(妊娠満12週以後の死児の出産)

死産数の推移

(単位:人)

	昭和45年		50		55		60		平成2年		7		12		16		17		18	
	自然	人工	自然	人工	自然	人工	自然	人工	自然	人工	自然	人工	自然	人工	自然	人工	自然	人工	自然	人工
全国	84,073	51,022	67,643	34,219	47,651	29,795	33,114	35,895	23,383	30,509	18,262	21,141	16,200	22,193	14,288	20,077	13,502	18,316	13,424	17,487
山形県	586	776	548	490	386	520	308	501	203	404	153	291	159	260	133	218	109	165	117	150
庄内	180	261	143	138	90	124	91	128	52	107	34	72	40	58	36	56	32	43	40	37

死産率の推移

(出生千対)

	昭和45年		50		55		60		平成2年		7		12		16		17		18	
	自然	人工	自然	人工	自然	人工	自然	人工	自然	人工	自然	人工	自然	人工	自然	人工	自然	人工	自然	人工
全国	40.6	24.7	33.8	17.1	28.8	18.0	22.1	23.9	18.3	23.9	14.9	17.2	13.2	18.1	12.5	17.5	12.3	16.7	11.9	15.6
山形県	31.5	41.7	30.0	26.8	21.7	29.3	19.6	31.9	15.4	30.7	12.6	24.3	14.0	22.9	12.9	21.2	11.3	17.1	12.0	15.3
庄内	34.6	50.1	29.3	28.2	19.2	26.5	22.7	32.0	15.3	31.5	11.1	23.6	14.3	20.7	14.3	22.3	13.9	18.7	16.4	15.1

資料:「人口動態統計」

(7)周産期死亡

周産期死亡数の推移

(単位:人)

	昭和45年		50		55		60		平成2年		7		12		16		17		18	
	満28週以後	早期	満28週以後	早期	満28週以後	早期	満28週以後	早期	満28週以後	早期	満22週以後	早期	満22週以後	早期	満22週以後	早期	満22週以後	早期	満22週以後	早期
全国	29,107	12,810	20,268	10,245	12,231	6,154	7,733	3,737	4,664	2,337	6,580	1,832	5,362	1,519	4,357	1,184	4,058	1,091	4,047	1,053
山形県	199	150	175	105	109	64	88	40	49	19	62	18	56	20	39	8	37	5	33	12
庄内	62	36	38	19	28	20	26	6	17	4	20	5	17	7	15	2	14	3	10	3

周産期死亡率の推移

	昭和45年		50		55		60		平成2年		7		12		16		17		18	
	満28週以後	早期	満28週以後	早期	満28週以後	早期	満28週以後	早期	満28週以後	早期	満22週以後	早期	満22週以後	早期	満22週以後	早期	満22週以後	早期	満22週以後	早期
	(出生千対)		(出生千対)		(出生千対)		(出生千対)		(出生千対)		(出生千対)		(出生千対)		(出生千対)		(出生千対)		(出生千対)	
全国	15.0	6.6	10.7	5.4	7.8	3.9	5.4	2.6	3.8	1.9	5.5	1.5	4.5	1.3	3.9	1.1	3.8	1.0	3.7	1.0
山形県	11.6	8.7	10.2	6.1	6.5	3.8	5.9	2.7	3.9	1.5	5.4	1.6	5.1	1.8	3.9	0.8	3.9	0.5	3.5	1.3
庄内	13.0	7.6	8.3	4.1	6.3	4.5	6.9	1.6	5.2	1.2	6.7	1.7	6.3	2.6	6.2	0.8	6.3	1.3	4.2	1.3

資料:「人口動態統計」

注1) 満22週以後・妊娠満22週以後の死産。 早期:早期新生児死亡(生後1週未満の死亡)

注2) 平成2年以前は妊娠満28週以後の死産

注3) 出産千対=出生+妊娠満22週以後の死産

(18) 婚姻

婚姻件数の推移

(単位:件)

	昭和45年	50	55	60	2	7	12	16	(注)	17	18
全国	1,029,405	941,628	774,702	735,850	722,138	791,888	798,138	720,417	全国	714,265	730,971
山形県	8,733	9,149	7,601	8,071	6,170	6,519	6,897	5,947	山形県	5,729	5,661
庄内	2,722	2,430	1,957	1,945	1,512	1,582	1,667	1,376	庄内	1,312	1,307
鶴岡市	807	709	577	585	453	489	522	457	鶴岡市	624	612
酒田市	818	718	591	548	477	546	593	470	酒田市	507	530
立川町	72	68	45	53	39	36	31	21	三川町	29	24
余目町	163	136	128	115	110	98	91	85	庄内町	89	96
藤島町	119	108	69	83	51	60	69	55	遊佐町	63	45
羽黒町	97	69	71	79	46	41	60	33			
櫛引町	69	68	58	53	51	36	36	38			
三川町	50	81	45	57	36	37	38	25			
朝日村	70	56	40	43	40	28	30	16			
温海町	114	85	76	64	39	45	41	36			
遊佐町	171	147	114	142	86	74	75	56			
八幡町	69	74	50	54	30	27	30	28			
松山町	40	43	37	28	32	34	23	25			
平田町	63	68	56	41	22	31	28	31			

婚姻率の推移

(人口千対)

	昭和45年	50	55	60	2	7	12	16	(注)	17	18
全国	10.0	8.5	6.7	6.1	5.9	6.4	6.4	5.7	全国	5.7	5.8
山形県	7.1	7.5	6.1	6.4	4.9	5.2	5.6	4.9	山形県	4.7	4.7
庄内	8.2	7.4	5.8	5.8	4.6	4.9	5.2	4.4	庄内	4.3	4.3
鶴岡市	8.5	7.4	5.8	5.8	4.5	4.9	5.2	4.6	鶴岡市	4.4	4.3
酒田市	8.5	7.3	5.8	5.4	4.7	5.4	5.9	4.7	酒田市	4.3	4.6
立川町	7.8	8.0	5.4	6.5	5.0	4.8	4.4	3.2	三川町	3.6	3.0
余目町	8.3	7.1	6.6	6.0	5.8	5.2	4.9	4.7	庄内町	3.6	3.9
藤島町	8.1	8.0	5.1	6.2	3.9	4.8	5.6	4.6	遊佐町	3.8	2.7
羽黒町	8.6	6.5	6.7	7.6	4.5	4.1	6.2	3.5			
櫛引町	7.6	8.0	6.7	6.2	5.8	4.1	4.2	4.6			
三川町	5.6	9.7	5.3	6.7	4.4	4.5	4.8	3.2			
朝日村	8.5	7.6	5.8	6.4	6.1	4.4	5.1	2.9			
温海町	7.4	5.9	5.4	4.8	3.2	3.9	3.9	3.6			
遊佐町	8.1	7.2	5.6	7.0	4.4	3.9	4.2	3.3			
八幡町	7.8	8.9	5.9	6.5	3.6	3.4	4.1	3.9			
松山町	5.9	6.6	5.8	4.6	5.3	5.8	4.1	4.6			
平田町	7.5	8.5	6.9	5.1	2.8	4.1	3.9	4.4			

資料:「人口動態統計」

(注) 平成17年以降のデータは、合併後の新市町数値で掲載。

・鶴岡市には、藤島町、羽黒町、櫛引町、朝日村、温海町を含む。

・酒田市には、八幡町、松山町、平田町を含む。

・庄内町には、立川町、余目町を含む。

平均初婚年齢の推移

(注)	夫						妻					
	昭和55年	平成2年	12	16	17	18	昭和55年	平成2年	12	16	17	18
全国	27.8	28.4	28.8	29.6	29.8	30.0	25.2	25.9	27.0	27.8	28.0	28.2
山形県	27.4	28.6	29.0	29.4	29.3	29.6	24.9	25.9	26.6	27.1	27.3	27.6
鶴岡市	27.6	28.3	28.9	29.2	29.5	29.6	25.2	26.1	26.4	26.9	27.6	27.9
酒田市	27.5	28.8	29.1	30.0	29.5	29.6	25.3	26.1	26.9	27.8	27.8	27.6
立川町	27.4	28.0	27.1	27.0	-	-	24.9	25.8	26.1	26.4	-	-
余目町	26.5	27.7	27.7	29.4	-	-	24.4	25.7	25.9	27.7	-	-
藤島町	26.5	28.3	28.3	27.2	-	-	24.0	25.3	26.4	26.4	-	-
羽黒町	26.3	28.8	28.4	29.7	-	-	23.8	25.6	26.5	27.2	-	-
櫛引町	26.6	28.5	27.7	29.0	-	-	23.7	25.7	25.6	26.3	-	-
三川町	27.7	27.2	27.6	30.1	29.3	28.3	25.0	24.7	26.6	26.5	28.0	28.1
朝日村	26.7	28.3	31.7	27.6	-	-	24.2	24.5	27.9	27.1	-	-
庄内町	-	-	-	-	27.3	28.8	-	-	-	-	26.8	28.1
温海町	27.7	29.4	30.4	28.1	-	-	24.4	26.4	26.3	26.5	-	-
遊佐町	27.0	28.6	29.1	30.2	30.1	30.4	24.5	25.6	26.7	26.6	27.5	27.2
八幡町	27.5	28.6	30.1	28.1	-	-	24.9	25.6	27.0	26.7	-	-
松山町	25.8	28.5	27.8	28.8	-	-	24.4	25.7	27.1	26.5	-	-
平田町	27.7	28.0	32.9	30.1	-	-	25.2	26.5	27.4	27.6	-	-

資料：「人口動態統計」

(注) 平成17年以降のデータは、合併後の新市町数値で掲載。

・鶴岡市には、藤島町、羽黒町、櫛引町、朝日村、温海町を含む。

・酒田市には、八幡町、松山町、平田町を含む。

・庄内町には、立川町、余目町を含む。

(9) 離婚

離婚件数の推移

(単位:件)

	昭和45年	50	55	60	2	7	12	16	(注)	17	18
全国	95,937	119,135	141,689	166,640	157,608	199,016	264,246	270,804	全国	261,917	257,475
山形県	804	866	993	1,160	1,097	1,330	1,952	2,136	山形県	2,048	2,036
庄内	293	290	312	340	316	339	477	562	庄内	529	515
鶴岡市	86	94	97	112	119	129	147	178	鶴岡市	256	237
酒田市	95	117	118	129	97	109	156	203	酒田市	200	216
立川町	9	6	6	9	4	2	10	11	三川町	14	5
余目町	23	8	16	15	11	19	26	37	庄内町	34	34
藤島町	7	8	8	9	10	7	13	22	遊佐町	25	23
羽黒町	6	3	9	6	13	10	12	12			
櫛引町	8	5	8	6	15	13	17	11			
三川町	6	10	6	3	6	10	8	9			
朝日村	8	2	8	5	5	3	13	10			
温海町	11	6	13	12	13	8	10	13			
遊佐町	18	15	8	18	13	12	29	27			
八幡町	4	6	5	11	3	3	10	9			
松山町	3	4	3	3	2	7	18	9			
平田町	9	6	7	2	5	7	8	11			

離婚率の推移

(人口千対)

	昭和45年	50	55	60	2	7	12	16	(注)	17	18
全国	0.93	1.07	1.22	1.39	1.28	1.60	2.10	2.15	全国	2.08	2.04
山形県	0.65	0.71	0.79	0.92	0.87	1.06	1.58	1.75	山形県	1.69	1.70
庄内	0.88	0.89	0.93	1.02	0.96	1.04	1.49	1.80	庄内	1.72	1.68
鶴岡市	0.90	0.98	0.97	1.12	1.19	1.28	1.47	1.80	鶴岡市	1.81	1.67
酒田市	0.99	1.20	1.15	1.27	0.96	1.08	1.54	2.04	酒田市	1.71	1.86
立川町	0.97	0.70	0.72	1.10	0.51	0.27	1.43	1.66	三川町	1.76	0.63
余目町	1.17	0.42	0.82	0.78	0.58	1.01	1.41	2.04	庄内町	1.38	1.40
藤島町	0.48	0.59	0.60	0.67	0.77	0.56	1.06	1.85	遊佐町	1.49	1.38
羽黒町	0.53	0.28	0.85	0.57	1.26	1.00	1.25	1.27			
櫛引町	0.88	0.59	0.92	0.70	1.72	1.49	1.99	1.34			
三川町	0.68	1.19	0.71	0.35	0.73	1.22	1.02	1.16			
朝日村	0.97	0.27	1.16	0.75	0.76	0.48	2.22	1.83			
温海町	0.71	0.42	0.93	0.91	1.05	0.69	0.94	1.32			
遊佐町	0.85	0.73	0.39	0.89	0.66	0.64	1.61	1.58			
八幡町	0.45	0.72	0.59	1.33	0.36	0.38	1.37	1.27			
松山町	0.44	0.61	0.47	0.49	0.33	1.19	3.18	1.67			
平田町	1.07	0.75	0.86	0.25	0.64	0.93	1.11	1.56			

資料：「人口動態統計」

(注) 平成17年以降のデータは、合併後の新市町数値で掲載。

・鶴岡市には、藤島町、羽黒町、櫛引町、朝日村、温海町を含む。

・酒田市には、八幡町、松山町、平田町を含む。

・庄内町には、立川町、余目町を含む。

3 疾病及び受療の状況

(1) 傷病分類別受療率(人口10万人対患者数)の推移

	山 形 県						庄 内						17年		
	2年	5年	8年	11年	14年	17年	2年	5年	8年	11年	14年	計	男	女	
	総 数	5,608	5,661	6,099	6,012	5,841	6,341	5,708	6,001	6,498	6,241	6,105	6,399	5,806	6,936
感染症及び寄生虫症	147	159	179	166	171	201	153	186	187	177	182	212	179	241	
結核(再掲)	22	16	9	8	4	5	16	17	5	6	2	4	7	1	
新 生 物	258	283	335	335	347	348	249	322	376	358	367	358	368	350	
悪性新生物(再掲)	189	210	243	249	259	267	191	232	273	283	274	271	302	243	
胃の悪性新生物(再掲)	61	65	63	63	59	53	67	76	72	74	68	58	69	49	
結腸及び直腸の悪性新生物(再掲)	28	34	44	44	45	39*	-	-	51	50	55	44	46	41	
気管、気管支及び肺の悪性新生物(再掲)	23	26	26	28	24	27*	-	-	28	31	31	27	36	20	
血液及び造血器の疾患並びに免疫機構の障害	37	35	34	30	32	29	53	41	51	41	30	31	16	44	
内分泌、栄養及び代謝疾患	195	232	293	330	351	377	211	261	330	368	336	369	306	426	
糖尿病(再掲)	128	142	163	181	176	197	136	160	190	193	157	174	192	158	
精神及び行動の障害	320	340	382	397	435	453	342	326	361	390	386	430	454	408	
統合失調症等(再掲)	173	169	201	204	182	211	198	191	214	228	230	226	258	197	
神経系の疾患	120	124	153	147	169	198	133	115	162	132	157	174	151	195	
眼及び付属器の疾患	241	212	226	278	257	303	268	270	256	305	254	279	186	365	
耳及び乳様突起の疾患	94	93	97	78	70	82	83	88	93	83	78	78	67	87	
循環器系の疾患	1,284	1,287	1,377	1,239	1,208	1,250	1,266	1,293	1,455	1,234	1,162	1,115	990	1,228	
高血圧性疾患(再掲)	717	710	752	684	662	725	661	644	723	644	591	628	518	728	
心疾患(高血圧性のものを除く)(再掲)	211	233	224	207	190	181	211	242	232	203	200	166	168	164	
脳血管疾患(再掲)	300	292	343	301	313	304	330	347	430	332	324	280	260	298	
呼吸器系の疾患	774	699	704	760	663	698	788	804	781	797	727	682	684	680	
喘息(再掲)	118	110	124	139	117	116	105	117	132	143	134	115	129	103	
消化器系の疾患	483	475	469	407	329	344	526	492	472	397	347	341	321	358	
皮膚及び皮下組織の疾患	209	217	209	218	191	232	193	213	188	202	178	211	198	223	
筋骨格系及び結合組織の疾患	628	679	793	753	746	854	707	820	984	961	1,011	1,047	803	1,269	
尿路器系の疾患	184	193	208	213	240	241	199	220	232	204	281	219	186	249	
妊娠、分娩及び産じょく	51	46	44	42	41	374	48	40	35	29	29	34	0	64	
周産期に発生した病態	4	6	7	6	7	8	5	6	5	4	4	6	7	6	
先天奇形、変形及び染色体異常	23	22	15	15	15	14	16	19	17	10	11	12	14	11	
症状、徴候等で他に分類されないもの	73	80	70	63	59	67	71	98	74	68	63	81	72	89	
損傷、中毒及びその他の外因の影響	342	341	330	310	289	309	296	304	323	278	283	292	297	288	
保健サービスの利用等	140	136	171	225	220	294	103	86	117	204	220	427	508	354	

資料：「山形県患者調査」 * はデータなし

(2) 年齢階級毎の傷病分類別受療率の順位(庄内)

(平成17年)

傷病分類	
受療率	構成比

総数	1位		2位		3位		4位		5位		5位	
	受療率	構成比	受療率	構成比	受療率	構成比	受療率	構成比	受療率	構成比	受療率	構成比
総数	1,115	17.4	1,047	16.4	682	10.7	430	6.7	427	6.7		
0歳	3,347	43.1	937	12.1	892	11.5	625	8.0	357	4.6	357	4.6
1～4歳	4,246	67.9	402	6.4	343	5.5	314	5.0	275	4.4		
5～9歳	1,518	51.3	281	9.5	239	8.1	197	6.7	183	6.2		
10代	645	33.7	264	13.8	166	8.7	150	7.8	111	5.8		
20代	390	16.0	358	14.7	227	9.3	206	8.4	163	6.7		
30代	750	22.6	471	14.2	365	11.0	267	8.1	201	6.1		
40代	863	21.4	460	11.4	455	11.3	369	9.2	281	7.0		
50代	819	16.0	709	13.8	633	12.4	421	8.2	396	7.7		
60代	1,686	19.1	1,623	18.4	773	8.7	745	8.4	575	6.5		
70代	3,194	24.0	3,070	23.0	859	6.4	859	6.4	807	6.1		
80歳以上	4,813	32.8	2,496	17.0	963	6.6	794	5.4	789	5.4		

資料：山形県患者調査より総合支庁保健企画課調べ

4 保健医療の体制

(1) 医療施設数及び許可病床数

平成20年3月31日現在

	施設数					許可病床数						
	病院	一般 診療所	歯科 診療所	歯科 技工所	施術所	一般	療養	精神	結核	感染症	診療所 (療養)	
鶴岡市	8	116	50	19	71	878	341	350			179	49
酒田市	6	115	45	14	94	1,074	50	433		4	132	38
三川町	1	4	1		2		48	96				
庄内町	1	13	6	2	9	202	122				0	
遊佐町	1	9	5		12	38	50				28	
計	17	257	107	35	188	2,192	611	879	0	4	339	87
率(人口10 万人当たり)	5.6	84.0	35.0	11.4	61.4	716.3	199.7	287.2	0.0	1.3	110.8	28.4

資料：総合支庁保健企画課

(注) 人口10万人当たりの比率は、平成20年3月1日現在、山形県推計人口

(庄内 306,031人)により算出。

(2) 医療従事者数(就業地)

平18年12月31日現在

	庄内			山形県	全国
	酒田地区	鶴岡地区	計		
医師	272	247	519	2,452	277,927
(人口10万対)	172.8]	165.3]	169.2]	203.8]	217.5]
歯科医師	91	77	168	654	97,198
(人口10万対)	57.8]	51.5]	54.8]	54.1]	76.1]
薬剤師	217	182	399	1,706	252,533
(人口10万対)	137.9]	121.8]	130.0]	141.2]	197.6]
保健師	64	91	155	534	40,191
(人口10万対)	40.7]	60.9]	50.5]	44.2]	31.5]
助産師	41	24	65	281	25,775
(人口10万対)	26.1]	16.1]	21.2]	23.3]	20.2]
看護師	1,094	920	2,014	8,837	811,972
(人口10万対)	695.2]	615.6]	656.4]	731.5]	635.5]
准看護師	635	617	1,252	3,545	382,149
(人口10万対)	403.5]	412.8]	408.0]	293.5]	299.1]

資料：健康福祉企画課「平成18年医師・獣医師・薬剤師調査の概況」

保健薬務課「医薬事担当者会議資料」

(注) 医師・歯科医師・薬剤師及び業務に従事する保健師・助産師・看護師・准看護師は、2年毎に届出の義務がある。

(3) 献血状況

平成20年3月31日現在

	献血者目標数(人)			献血者実績(人)			献血者目標達成率		
	200ml	400ml	成分	200ml	400ml	成分	200ml	400ml	成分
鶴岡市	537	2,873	45	849	2,493	42	158.1%	86.8%	93.3%
酒田市	472	2,103	45	590	1,974	36	125.0%	93.9%	0.0%
三川町	28	723	15	186	875	8	664.3%	121.0%	53.3%
庄内町	77	342	0	49	200	0	63.6%	58.5%	0.0%
遊佐町	50	225	0	51	177	0	102.0%	78.7%	0.0%
計	1,164	6,266	105	1,725	5,719	86	148.2%	91.3%	81.9%

資料：総合支庁保健企画課調べ

過去5年間の献血者数の推移

平成20年3月31日現在

年度	平成14年度	平成15年度	平成16年度	平成17年度	平成18年度	平成19年度
庄内	9,815	10,182	10,207	9,312	7,731	7,530
山形県	49,660	49,126	46,901	44,635	38,998	36,507
全国	5,765,007	5,606,457	5,409,050	5,238,170	4,983,009	-

資料：総合支庁保健企画課調べ

(4) 救急告示医療機関

平成20年4月1日現在

名称	一般病床	住所
鶴岡市立庄内病院	520	鶴岡市泉町4-20
鶴岡協立病院	222	鶴岡市文園町9-34
産婦人科・小児科三井病院	41	鶴岡市美咲町28-1
日本海総合病院	525	酒田市あきほ町30
日本海総合病院酒田医療センター	235	酒田市千石町2-3-20
酒田市立八幡病院	46	酒田市小泉字前田37
医療法人社団山形愛心会庄内余目病院	202	庄内町松陽1-1-1

(5) 医薬品販売業者・医療用具販売業(賃貸業)者数

平成20年3月31日現在

	医薬品販売業					管理医療機器		高度管理医療機器	
	薬局	一般販売業	卸売販売業	薬種商	特例販売	販売業	賃貸業	販売業	賃貸業
鶴岡市	56	6	5	20	28	436	30	51	26
酒田市	58	3	8	10	17	413	23	58	32
三川町	2	0	2	2	1	21	1	3	2
庄内町	4	0	0	4	2	51	1	4	1
遊佐町	2	2	0	0	2	31	0	2	0
計	122	11	15	36	50	952	55	118	61

資料：総合支庁保健企画課調べ

- (注1) 一般販売業・薬種商とは、処方せん受付及び調剤を行わないいわゆる薬店、ドラッグストア等のことである。また、薬種商は、販売できる医薬品が限られている。
 (注2) 特例販売業は、医薬品の入手困難な場所や、利用者が限定されているような場所に限り、販売品目を指定して許可された医薬品販売業である。

(6) 骨髄提供希望者登録者数(庄内)

平成20年3月31日現在

平日登録会		休日登録会	献血並行型登録会	合計
酒田地区	鶴岡地区			
3	2	19	51	75

資料：総合支庁保健企画課調べ

- (注) 平成7年2月から旧鶴岡保健所、平成9年5月から旧酒田保健所で平日登録会を行っている。

5 健康づくりと疾病予防

(1)健康づくり

健康づくり推進マンパワーの状況

平成 19年4月1日現在 (単位 :人)

	保健師	栄養士	健康運動指導士	健康運動実践指導者	食生活改善推進員
鶴岡市	47	7	3	4	796
酒田市	27	2	0	2	670
三川町	5	1	0	1	185
庄内町	12	3	0	1	122
遊佐町	9	0	0	0	110
保健所	13	3	3	1	-
計	113	17	6	9	1,883

資料：総合支庁地域保健予防課調べ

(注1) 栄養士は、行政栄養士の数である

(注2) 健康運動指導士と健康運動実践指導者は、支庁保健衛生担当課及び保健所の職員の数である。

(注3) 食生活改善推進員は、平成18年7月1日現在数で、市町村合併の数である。

給食施設における栄養士配置状況(庄内)

平成18年12月末現在(単位:施設数)

	配置栄養士	学校	病院	介護老人 保健施設	老人福祉 施設	児童福祉 施設	社会福祉 施設	事業所	寄宿舍	その他	計
特定給食施設	管理栄養士	12	11	7	12	4	0	0	0	0	46
1回100食以上	栄養士	13	0	2	2	7	0	5	1	0	30
又は	未配置	34	0	0	0	21	0	1	0	0	56
1日250食以上	小計	59	11	9	14	32	0	6	1	0	132
給食施設	管理栄養士	2	7	1	8	6	4	0	1	0	29
1回20食以上	栄養士	4	2	1	12	5	5	1	1	0	31
又は	未配置	6	0	0	3	42	3	1	1	0	56
1日40食以上	小計	12	9	2	23	53	12	2	3	0	116
合計		71	20	11	37	85	12	8	4	0	248

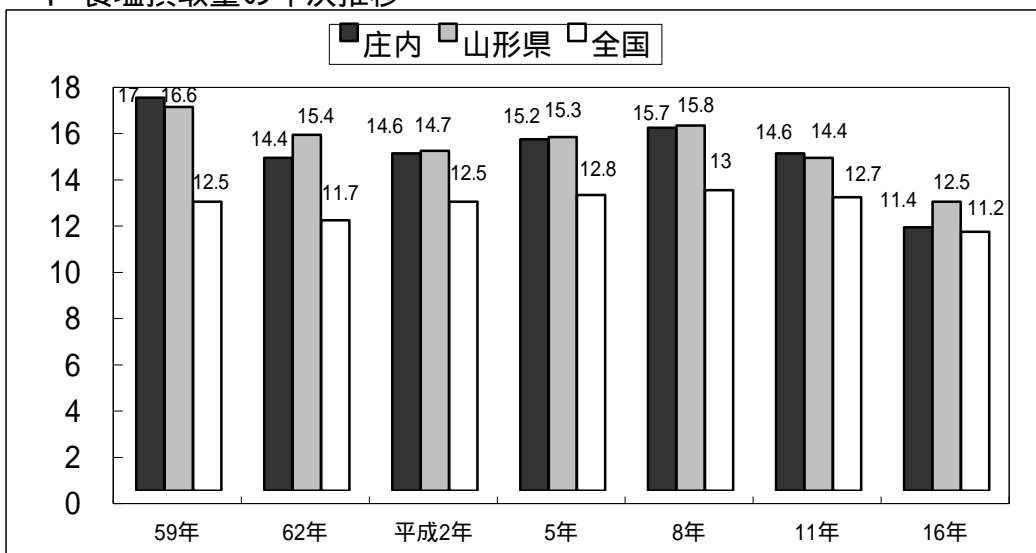
資料：総合支庁地域保健予防課調べ

庄内地域の栄養等の現状
ア 栄養素等摂取量の年次推移

		59年	62年	平成2年	5年	8年	11年	16年
エネルギー	Kcal	2,443	2,108	2,197	2,095	2,106	2,002	1,837
たんぱく質	g	92.7	82.4	85.4	82.2	83.2	79.9	72.4
	うち動物性 g	45.5	39.4	42.7	42.0	42.1	41.9	38.3
脂質	g	70.1	57.2	57.6	57.4	57.4	59.2	50.5
	うち動物性 g	31.3	25.8	26.7	27.6	27.3	28.3	25.4
炭水化物	g	337	298	318	297	297	270	260
カルシウム	mg	699	571	651	607	679	652	571
鉄	mg	12.9	12.0	12.1	11.4	11.8	11.1	8.3
ビタミンA	IU	2,750	1,948	2,246	2,677	2,606	3,360	972(mgRE)
ビタミンB1	mg	1.61	1.07	1.30	1.25	1.14	1.13	1.35
ビタミンB2	mg	1.49	1.01	1.49	1.41	1.38	1.36	1.22
ビタミンC	mg	174	78	156	145	164	131	121
エネルギー 構成比 (%)	たんぱく質	15.2	15.6	15.5	15.7	15.8	16.0	15.8
	脂質	25.8	24.4	23.6	24.7	24.5	26.6	24.7
	糖質	55.2	56.5	57.9	56.7	56.4	53.9	56.5
栄養比率 (%)	穀類エネルギー比	41.9	43.3	43.9	43.3	42.7	39.3	44.9
	動物性たんぱく質比	49.1	47.8	50.0	51.1	50.6	52.4	51.4
	動物性脂質比	44.7	45.1	46.4	48.1	47.6	47.8	50.3

調査時に単位変更

イ 食塩摂取量の年次推移



資料：国民栄養調査 県民栄養調査」

ウ 運動・喫煙・飲酒習慣者状況 (平成16年)

		全国	山形県	庄内
運動習慣者	男	30.9	35.2	36.5
	女	25.8	29.6	26.5
喫煙習慣者	男	43.3	48.0	49.1
	女	12.0	11.7	10.7
飲酒習慣者	男	50.4	38.3	47.6
	女	12.5	4.4	5.3

資料：国民栄養調査 県民栄養調査」

(2)生活習慣病の予防

基本健康診査の状況(実人員)

平成17年度

(単位:人)

市町村	老健法 対象者数 (A)	受診者 数(B)	指導区分			循環器系												肝機能		腎機能		糖 尿 系				貧 血					
			異常 なし	要観察 要指導	要医療	血 圧		尿 検 査		心 電 図		眼 底 検 査		脂 質 検 査						要指導	要医療	クレアチン		要医療	検査別要医療者(再掲)			要指導	要医療		
						要観察	要指導 要医療	尿蛋白 陽性	尿潜血 陽性	要観察 要指導	要医療	要観察 要指導	要医療	総コレステロール		HDLコレステロール		中性脂肪				要指導	要医療		要指導	要医療	尿糖			血糖	HbA1C
														要観察	要医療	要観察	要医療	要観察	要医療												
鶴岡市	47,679	33,003	2,352	7,535	23,116	3,408	13,521	1,796	6,148	4,515	6,219	4,121	529	7,485	4,395	1,068	1,652	5,320	1,829	3,183	3,441	227	300	6,355	1,417	4,643	5,004	4,249	2,341		
酒田市	30,557	21,250	1,556	5,239	14,455	3,172	3,009	827	3,280	3,192	2,804	3,500	32	4,636	3,050	900	577	3,953	507	1,931	1,726	86	80	3,575	690	2,527	2,188	2,537	1,167		
三川町	2,732	2,011	137	508	1,366	283	857	59	337	323	377	399	10	460	281	69	23	431	65	192	165	9	10	370	104	270	150	341	177		
庄内町	7,573	5,197	404	1,423	3,370	764	854	124	537	798	723	937	6	1,145	739	175	98	803	92	500	470	9	20	836	137	626	590	560	253		
遊佐町	4,390	3,684	343	990	2,351	534	646	76	309	506	404	555	1	804	551	153	77	678	98	331	334	10	9	521	104	418	189	287	106		
管内計	92,931	65,145	4,792	15,695	44,658	8,161	18,887	2,882	10,611	9,334	10,527	9,512	578	14,530	9,016	2,365	2,427	11,185	2,591	6,137	6,136	341	419	11,657	2,452	8,484	8,121	7,974	4,044		
山形県	291,944	178,958	12,471	45,092	121,395	31,696	44,247	6,725	20,218	27,087	28,497	29,229	1,627	41,525	23,666	6,312	4,172	29,047	4,794	16,589	15,642	734	759	29,397	4,985	22,787	19,279	21,432	10,013		

資料：平成17年度健康診査成績表

基本健康診査の状況(率)

平成17年度

(単位:% 各検査項目毎の受診者に対する割合)

市町村	人 口 4月1日 現 在	受診率 (B/A)	指導区分			循環器系												肝機能		腎機能		糖 尿 系				貧 血					
			異常 なし	要観察 要指導	要医療	血 圧		尿 検 査		心 電 図		眼 底 検 査		脂 質 検 査						要指導	要医療	クレアチン		要医療	検査別要医療者(再掲)			要指導	要医療		
						要観察	要指導 要医療	尿蛋白 陽性	尿潜血 陽性	要観察 要指導	要医療	要観察 要指導	要医療	総コレステロール		HDLコレステロール		中性脂肪				要指導	要医療		要指導	要医療	尿糖			血糖	HbA1C
														要観察	要医療	要観察	要医療	要観察	要医療												
鶴岡市	144,241	69.2	7.1	22.8	70.0	10.3	41.0	5.5	18.7	14.2	19.6	17.1	2.2	22.7	13.3	3.2	5.0	16.1	5.5	9.6	10.4	0.7	0.9	19.3	4.3	14.1	19.2	13.8	7.6		
酒田市	118,677	69.5	7.3	24.7	68.0	14.9	14.2	3.9	15.5	16.8	14.7	21.9	0.2	21.8	14.4	4.2	2.7	18.6	2.4	9.1	8.1	0.4	0.4	16.8	3.2	11.9	11.4	13.3	6.1		
三川町	7,823	73.6	6.8	25.3	67.9	14.1	42.6	3.0	16.9	17.1	19.9	23.2	0.6	22.9	14.0	3.4	1.1	21.4	3.2	9.5	8.2	0.4	0.5	18.4	5.2	13.4	10.6	19.9	10.3		
庄内町	24,950	68.6	7.8	27.4	64.8	14.7	16.4	2.4	10.4	16.3	14.8	19.8	0.1	22.0	14.2	3.4	1.9	15.5	1.8	9.6	9.0	0.2	0.4	16.1	2.6	12.0	11.4	11.2	5.0		
遊佐町	17,450	83.9	9.3	26.9	63.8	14.5	17.5	2.1	8.4	17.4	13.9	20.3	0.0	21.8	15.0	4.2	2.1	18.4	2.7	9.0	9.1	0.3	0.2	14.1	2.8	11.3	10.3	11.0	4.1		
管内計	313,141	70.1	7.4	24.1	68.6	12.5	29.0	4.4	16.4	15.5	17.4	19.3	1.2	22.3	13.8	3.6	3.7	17.2	4.0	9.4	9.4	0.5	0.6	17.9	3.8	13.0	15.1	13.5	6.8		
山形県	1,222,165	61.3	7.0	25.2	67.8	17.7	24.7	3.8	11.3	15.6	16.4	18.3	1.0	23.2	13.2	3.5	2.3	16.2	2.7	9.3	8.7	0.4	0.4	16.4	2.8	12.7	12.0	12.4	5.8		

資料：平成17年度健康診査成績表

がん検診の状況

(単位：人)

	市町村	対象者数	受診者数	受診率	要精検者数	精検受診者	精検受診率	がん発見者数		市町村	対象者数	受診者数	受診率	要精検者数	精検受診者	精検受診率	がん発見者数
胃がん検診	鶴岡市	49,793	20,053	40.3	3,075	2,802	91.1	56	乳がん検診	鶴岡市	35,001	12,206	34.9	371	304	81.9	9
	酒田市	30,222	7,863	26.0	1,113	949	85.3	14		酒田市	18,495	5,544	30.0	294	262	89.1	14
	三川町	2,789	1,325	47.5	194	183	94.3	5		三川町	1,982	872	44.0	14	12	85.7	0
	庄内町	8,437	3,477	41.2	485	302	62.3	2		庄内町	4,727	2,130	45.1	171	117	68.4	2
	遊佐町	4,390	2,435	55.5	331	299	90.3	2		遊佐町	3,114	1,413	45.4	67	65	97.0	2
	管内計	95,631	35,153	36.8	5,198	4,535	87.2	79		管内計	63,319	22,165	35.0	917	760	82.9	27
	山形県	302,986	117,331	38.7	14,890	12,434	83.5	213		山形県	193,038	78,332	40.6	2,277	1,879	82.5	72
	子宮がん検診	鶴岡市	37,860	14,997	39.6	180	132	73.3		6	大腸がん検診	鶴岡市	51,474	22,161	43.1	1,676	1,312
酒田市		21,802	8,938	41.0	128	87	68.0	17	酒田市	30,554		8,435	27.6	599	472	78.8	13
三川町		2,549	1,061	41.6	13	9	69.2	0	三川町	3,091		1,563	50.6	111	90	81.1	3
庄内町		6,031	2,499	41.4	14	10	71.4	0	庄内町	8,586		3,799	44.2	286	150	52.4	6
遊佐町		3,434	1,939	56.5	13	12	92.3	1	遊佐町	4,390		1,844	42.0	136	121	89.0	7
管内計		71,676	29,434	41.1	348	250	71.8	24	管内計	98,095		37,802	38.5	2,808	2,145	76.4	62
山形県		230,877	92,658	40.1	577	431	74.7	37	山形県	311,372		128,635	41.3	9,431	6,991	74.1	186
肺がん検診		鶴岡市	49,372	27,035	54.8	279	240	86.0	13								
	酒田市	28,844	16,582	57.5	494	409	82.8	7									
	三川町	2,620	2,143	81.8	21	20	95.2	0									
	庄内町	8,707	4,415	50.7	153	114	74.5	3									
	遊佐町	4,390	2,342	53.3	45	40	88.9	0									
	管内計	93,933	52,517	55.9	992	823	83.0	23									
	山形県	298,658	130,185	43.6	2,483	2,033	81.9	56									

資料：平成17年度健康診査成績表

(注) 胃がん、肺がん、大腸がんの検診受診者数は、平成17年度の受診者数であるが、子宮がん及び乳がん検診の受診者数は、「平成16年度の受診者数 + 平成17年度の受診者数 - 2年連続受診者数」である。

(3) 歯科保健

1歳6か月児むし歯有病者率の推移

(単位 :%)

	平成13年度	平成14年度	平成15年度	平成16年度	平成17年度	平成18年度
全国	3.97	3.72	3.41	3.21	3.07	
山形県	5.04	4.70	4.50	3.73	3.58	3.65
管内	3.99	3.81	2.81	1.85	2.52	2.32
鶴岡市	3.70	3.65	1.16	1.44	1.91	1.91
酒田市	4.48	4.35	2.98	1.59	2.76	2.62
立川町	3.70	7.27	6.82	13.89	5.56	庄内町
余目町	2.65	7.79	4.85	3.33	2.44	4.88
藤島町	3.03	0.00	1.01	0.99	5.88	
羽黒町	1.41	1.20	6.94	3.75	4.76	鶴岡市に含む
櫛引町	0.00	0.00	0.00	0.00	0.00	
三川町	11.11	4.62	5.33	4.17	1.64	0.00
朝日村	0.00	0.00	0.00	3.70	0.00	鶴岡市に含む
温海町	9.86	7.95	7.69	1.64	3.23	
遊佐町	4.59	2.46	4.62	1.14	2.17	0.95
八幡町	1.79	0.00	0.00	0.00	1.69	
松山町	2.27	5.41	2.50	3.33	3.23	酒田市に含む
平田町	7.50	0.00	9.09	0.00	3.77	

資料：山形県母子歯科保健統計

3歳児むし歯有病者率の推移

(単位 :%)

区分	平成13年度	平成14年度	平成15年度	平成16年度	平成17年度	平成18年度
全国	33.70	32.25	31.34	29.84	28.01	
山形県	47.50	45.70	45.06	41.83	41.46	38.60
管内	43.80	38.40	40.10	38.40	37.15	35.00
鶴岡市	45.30	33.80	37.40	31.10	34.14	30.90
酒田市	42.20	44.00	39.50	43.30	39.67	39.30
立川町	50.80	29.80	58.80	49.10	42.86	庄内町
余目町	51.60	44.30	43.50	42.90	38.79	37.90
藤島町	34.20	29.90	32.70	27.80	22.34	
羽黒町	35.40	44.60	52.20	41.70	45.33	鶴岡市に含む
櫛引町	29.70	20.80	47.40	40.50	41.94	
三川町	42.90	36.50	39.20	41.70	46.15	39.00
朝日村	39.10	40.50	39.20	30.80	54.29	鶴岡市に含む
温海町	47.80	38.80	55.40	35.10	27.59	
遊佐町	44.80	40.70	38.20	45.40	31.40	33.70
八幡町	36.70	34.90	40.00	37.70	35.48	
松山町	51.00	48.80	46.70	54.80	43.24	酒田市に含む
平田町	60.30	37.30	33.30	41.80	40.98	

資料：山形県母子歯科保健統計

12歳児の一人平均むし歯本数

	平成14年度	平成15年度	平成16年度	平成17年度	平成18年度
全国	2.30	2.09	1.91	1.82	1.71
山形県	1.90	1.68	1.59	1.47	1.38
管内	1.56	1.30	1.29	1.07	0.99
鶴岡市	1.80	1.58	1.67	1.43	1.21
酒田市	1.26	0.93	0.91	0.74	0.81
立川町	1.96	1.63	1.58	庄内町 1.03	庄内町 0.93
余目町	1.56	1.03	1.09		
藤島町	2.66	2.28	1.89	1.55	鶴岡市に含む
羽黒町	2.67	2.34	1.74	1.63	
櫛引町	1.64	2.03	2.11	1.25	
三川町	0.89	0.38	0.53	0.35	
朝日村	2.18	1.86	1.29	1.06	鶴岡市に含む
温海町	1.89	1.47	1.5	1.61	
遊佐町	0.83	0.56	0.87	0.65	0.62
八幡町	0.82	1.02	0.84	0.44	酒田市に含む
松山町	1.53	1.14	1.18	0.95	
平田町	0.81	0.83	0.69	0.81	

資料：山形県学校保健統計

フッ素利用状況 (平成18年度)

						フッ素洗口	
	1.6歳	2歳	2.6歳	3歳	3.6歳	園	小中学校
鶴岡市						1(幼稚園)	
(旧藤島町)							
(旧羽黒町)							
(旧櫛引町)							
(旧朝日村)						4(保育園)	
(旧温海町)							1(小)
酒田市							
(旧八幡町)							
(旧松山町)							
(旧平田町)							
庄内町(旧立川町)							
庄内町(旧余目町)							
三川町							
遊佐町							
計	9	9	9	6	1		

(注1) フッ素塗布は各幼児検診時実施(保健薬務課調査)

(注2) フッ素洗口は実施施設数(県歯科医師会調査)

(4) 感染症予防
結核発生動向
ア 年末登録者数

	H 3年	H 8年	H13年	H14年	H15年	H16年	H17年	H18年
全 国	210,423	132,958	91,395	82,974	77,211	72,079	68,508	
山 形 県	1,407	911	411	342	360	286	273	287
庄 内	368	282	94	88	103	92	79	93
鶴 岡 市	(206)	(160)	(46)	(43)	(44)	(32)	(36)	46
(旧鶴岡市)	158	102	29	33	32	23	26	(32)
(旧藤島町)	4	15	4	2	4	2	3	(4)
(旧羽黒町)	12	7	5	3	1			(2)
(旧櫛引町)	6	10	5	2	4	4	3	(3)
(旧朝日村)	9	6	2	1	1	1	2	(1)
(旧温海町)	17	20	1	2	2	2	2	(4)
酒 田 市	(109)	(80)	(35)	(26)	(35)	(39)	(31)	39
(旧酒田市)	97	67	33	22	30	35	28	(34)
(旧八幡町)	3	1		1	1	2	2	(2)
(旧松山町)	3	6	2	3	3	1	1	(2)
(旧平田町)	6	6			1	1		(1)
三 川 町	8	5	2	3	5	3		
庄 内 町	(20)	(22)	(10)	(12)	(12)	(10)	(6)	4
(旧立川町)	4	9	1	2	2	2	3	(1)
(旧余目町)	16	13	9	10	10	8	3	(3)
遊 佐 町	25	15	1	4	7	8	6	4

資料：結核発生動向調査年報

(注1) 平成13年以降は非定型抗酸菌症を除く

(注2) 平成18年は概数値

イ 結核新登録患者数及び罹患率

		H 3年	H 8年	H13年	H14年	H15年	H16年	H17年	H18年
全 国	患者数	50,612	42,472	35,489	32,328	31,638	29,736	28,319	25,281
	罹患率	40.8	33.7	27.9	25.8	24.8	23.3	22.2	18.5
山形県	患者数	341	281	174	185	179	128	163	155
	罹患率	27.1	22.4	14.0	15.0	14.6	10.5	13.4	12.8
庄 内	患者数	89	75	40	49	39	36	31	54
	罹患率	27.2	23.1	12.5	15.4	12.4	11.5	10.0	17.6
鶴 岡 市		(44)	(32)	(19)	(23)	(15)	(10)	(19)	24
(旧鶴岡市)		34	18	11	17	9	8	13	(16)
(旧藤島町)		2	6	2	2	3		2	(2)
(旧羽黒町)		3		3	1			1	(1)
(旧櫛引町)		1	2	2	1	2	1	1	(2)
(旧朝日村)			1		1			1	
(旧温海町)		4	5	1	1	1	1	1	(3)
酒 田 市		(29)	(28)	(13)	(13)	(16)	(19)	(10)	24
(旧酒田市)		26	20	12	10	14	17	8	(21)
(旧八幡町)		1	1		1		2	1	(1)
(旧松山町)			5	1	2	1		1	(1)
(旧平田町)		2	2			1			(1)
三 川 町		2	2	2	3	3			
庄 内 町		(6)	(10)	(6)	(6)	(2)	(4)	(2)	3
(旧立川町)		1	2	2	1	1	2	1	
(旧余目町)		5	8	4	5	1	2	1	(3)
遊 佐 町		8	3		4	3	3		3

資料：結核発生動向調査年報

(注1) 平成13年以降は非定型抗酸菌症を除く

(注2) 平成18年は概数値

結核入所命令状況

庄内管内	平成14年	平成15年	平成16年	平成17年	平成18年
入所命令者数	14	14	14	8	25
うち入所命令後に非定型抗酸菌症と判明した者	1	2	3	1	1

資料：総合支庁地域保健予防課

感染症発生動向

・2類、3類感染症発生状況

区分	疾患名		平成14年	平成15年	平成16年	平成17年	平成18年
一類感染症	急性灰白髄炎	全 国	0	0	0	0	0
		山 形 県	0	0	0	0	0
		庄 内 内	0	0	0	0	0
	コレラ	全 国	51	25	86	56	47
		山 形 県	0	0	2	0	0
		庄 内 内	0	0	0	0	0
	細菌性赤痢	全 国	699	473	594	553	483
		山 形 県	43	1	3	2	2
		庄 内 内	6	0	1	2	0
	ジフテリア	全 国	0	0	0	0	0
		山 形 県	0	0	0	0	0
		庄 内 内	0	0	0	0	0
	腸チフス	全 国	63	62	67	50	72
		山 形 県	1	1	0	0	0
		庄 内 内	1	1	0	0	0
	パラチフス	全 国	35	44	88	20	24
		山 形 県	0	0	1	0	0
		庄 内 内	0	0	0	0	0
三類	腸管出血性大腸菌感染症	全 国	3,183	2,999	3,715	3,589	3,910
		山 形 県	40	23	18	48	43
		庄 内 内	3	1	2	11	14

資料：国立感染症研究所感染症情報センター感染症報告数一覧

山形県感染症発生動向調査事業報告書

(注1) 擬似症患者、保菌者を含む

(注2) 平成18年は暫定値

・主な4類、5類感染発生状況

区分	疾患名		平成14年	平成15年	平成16年	平成17年	平成18年
四類感染症	つつが虫病	全 国	338	402	313	345	397
		山 形 県	10	9	2	7	17
		庄 内 内	4	3	0	0	3
	マラリア	全 国	83	78	75	67	61
		山 形 県	1	0	0	0	0
		庄 内 内	0	0	0	0	0
レジオネラ症	全 国	167	146	161	281	508	
	山 形 県	5	5	6	10	8	
	庄 内 内	0	1	0	2	0	
五類感染症	後天性免疫不全症候群	全 国	916	970	1,162	1,203	1,301
		山 形 県	1	5	2	1	4
		庄 内 内	0	2	1	0	0
	クロイツフェルト・ヤコブ病	全 国	147	118	175	152	177
		山 形 県	2	1	3	0	0
		庄 内 内	0	1	1	0	0
	梅毒	全 国	575	509	533	543	625
		山 形 県	5	5	3	7	7
		庄 内 内	0	0	1	0	0
	破傷風	全 国	106	73	101	115	115
		山 形 県	0	0	2	0	0
		庄 内 内	0	0	0	0	0

資料：国立感染症研究所感染症情報センター感染症報告数一覧

山形県感染症発生動向調査事業報告書

(注) 平成18年は暫定値

エイズ相談・HIV抗体検査実施状況

		H16年	H17年	H18年
山形県	エイズ相談(電話・面接)件数	956	398	217
	血液検査の受検者数	562	457	613
庄内	エイズ相談(電話・面接)件数	157	98	72
	血液検査の受検者数	83	58	72

資料：保健業務課調べ

感染症指定医療機関

平成19年4月1日現在

	医療機関名	住所・電話番号	感染症病床数
特定感染症指定医療機関	市立泉佐野病院	大阪府泉佐野市りんくう往来北2-23 TEL 0724-69-3111	2床
特定感染症指定医療機関	国立国際医療センター	東京都新宿区戸山1-21-1 TEL 03-3202-7181	4床
特定感染症指定医療機関	成田赤十字病院	千葉県成田市飯田90-1 TEL 0476-22-2311	2床
第1種感染症指定医療機関	山形県立中央病院	山形市青柳1800 TEL 023-685-2626	2床
第2種感染症指定医療機関 (庄内地区)	山形県立日本海病院	酒田市あきほ町30 TEL 0234-26-2001	4床
第2種感染症指定医療機関 (結核病床)	独立行政法人国立病院機構山形病院	山形市行才126-2 TEL 023-684-5566	50床

エイズ拠点病院

平成19年4月1日現在

医療機関名	住所・電話番号	備考
鶴岡市立荘内病院	鶴岡市泉町4-20 TEL 0235-26-5111	
山形県立日本海病院	酒田市あきほ町30 TEL 0234-26-2001	

(5) 原爆被爆者手帳所持者数

	平成14年度	平成15年度	平成16年度	平成17年度	平成18年度
庄内	31	29	29	28	24

資料：総合支庁地域保健予防課調べ

(6) 特定疾患疾患別医療受給者数の年次推移 (庄内)

各年度3月31日現在

疾患名	平成14年度	平成15年度	平成16年度	平成17年度	平成18年度			
				うち重症	うち重症	うち重症	うち重症	
1 ベーチェット病	38	33	34	4	37	3	40	3
2 多発性硬化症	32	30	34	7	38	7	39	7
3 重症筋無力症	33	33	33	0	36	0	39	0
4 全身性エリテマトーデス	130	120	126	2	129	2	129	2
5 スモン	3	3	4	4	4	4	4	4
6 再生不良性貧血	33	29	30	2	26	1	22	1
7 サルコイドーシス	31	19	16	0	19	0	15	0
8 筋萎縮性側索硬化症	21	20	21	15	22	13	17	12
9 強皮症・皮膚筋炎及び多発性筋炎	65	62	66	3	70	3	71	4
10 特発性血小板減少性紫斑病	64	52	51	0	38	1	39	1
11 結節性動脈周囲炎	9	10	11	1	13	1	12	0
12 潰瘍性大腸炎	157	152	162	0	169	0	175	1
13 大動脈炎症候群	15	13	12	1	12	1	12	1
14 ピュルガー病	23	24	26	0	26	0	24	0
15 天疱瘡	2	4	4	0	4	0	5	0
16 脊髄小脳変性症	78	55	57	30	62	28	59	29
17 クローン病	24	26	32	1	37	1	37	1
18 難治性肝炎のうち劇症肝炎	3	2	1	1	2	2	1	1
19 悪性関節リウマチ	6	5	5	2	5	2	9	1
20 パーキンソン病関連疾患	139	143	155	68	172	76	189	80
21 アミロイドーシス	5	5	4	0	4	0	4	0
22 後縦靭帯骨化症	45	34	28	5	26	6	27	6
23 ハンチントン病	5	3	3	3	3	3	2	2
24 モヤマヤ病(ウィリス動脈輪閉塞症)	28	28	30	4	31	5	30	5
25 ウェゲナー肉芽腫症	1	2	2	0	2	0	2	0
26 特発性拡張型(うっ血型)心筋症	40	36	38	3	42	5	51	3
27 多系統萎縮症	3	31	33	14	31	14	34	16
28 表皮水泡症(接合部型及び栄養障害型)	1	1	0	0	1	0	1	0
29 膿疱性乾癬	2	2	2	0	2	0	2	0
30 広範脊柱管狭窄症	3	2	4	1	4	1	3	0
31 原発性胆汁性肝硬変	39	36	34	3	38	2	49	2
32 重症急性膵炎	2	1	1	1	3	3	1	1
33 特発性大腿骨頭壊死症	19	17	14	0	13	0	13	0
34 混合性結合組織症	17	18	17	0	19	0	20	0
35 原発性免疫不全症候群	6	7	7	3	6	3	6	3
36 特発性間質性肺炎	1	1	1	1	0	0	0	0
37 網膜色素変性症	58	55	58	16	57	18	58	19
38 プリオン病	1	1	1	1	0	0	1	1
39 原発性肺高血圧症	1	1	4	2	4	2	5	3
40 神経線維腫症	7	5	5	0	5	0	6	0
41 亜急性硬化性全脳炎	0	0	0	0	0	0	0	0
42 バッド・キアリ症候群	0	0	0	0	0	0	0	0
43 特発性慢性肺血栓塞栓症(肺高血圧型)	1	1	1	1	1	1	1	0
44 ライソゾーム病	0	0	0	0	0	0	0	0
45 副腎白質ジストロフィー	0	0	0	0	0	0	0	0
合計	1,191	1,122	1,167	199	1,213	208	1,254	209

資料：県保健薬務課調べ

(注) 毎年、疾患名が整理 統合されているところだが、平成15年度は、パーキンソン病がパーキンソン病関連疾患(進行性核上麻痺、大脳皮質性基底核変性及びパーキンソン病)と整理されるとともに、線上体黒質変性症とオリブ橋小脳萎縮症ら2疾患とシャイ・ドレーガー症候群が多系統萎縮症として、整理 統合された。

6 地域福祉の体制

(1) 民生児童委員活動

民生児童委員の委嘱状況

(単位:人)

	年度別定数						現員			
	10年度		13年度		16年度		H19.4.1現在		H19.4.1現在	
立川町	24	(2)	24	(2)	24	(2)	合併により庄内町			
余目町	46	(3)	46	(3)	47	(3)	71	(5)	69	(4)
三川町	22	(2)	22	(2)	22	(2)	22	(2)	22	(2)
藤島町	36	(2)	36	(2)	37	(2)	鶴岡市に合併			
羽黒町	23	(2)	24	(2)	24	(2)				
櫛引町	23	(2)	23	(2)	23	(2)				
朝日村	27	(2)	27	(2)	27	(2)				
温海町	37	(2)	37	(2)	37	(2)				
遊佐町	53	(3)	53	(3)	53	(3)	53	(3)	53	(3)
八幡町	27	(2)	27	(2)	27	(2)	酒田市に合併			
松山町	24	(2)	24	(2)	24	(2)				
平田町	24	(2)	24	(2)	24	(2)				
町村計	366	(26)	367	(26)	369	(26)	146	(10)	144	(9)
鶴岡市	190	(16)	205	(28)	208	(28)	356	(38)	355	(38)
酒田市	182	(13)	196	(22)	197	(22)	272	(28)	272	(28)
庄内計	738	(55)	768	(76)	774	(76)	774	(76)	771	(75)

資料:総合支庁福祉課調べ

(注)各年度末、民生児童委員の改選時期による(任期3年)

主任児童委員数()再掲

民生児童委員の活動状況

		平成15年度	平成16年度	平成17年度	平成18年度
内容別相談・支援件数	在宅福祉	9,275	7,765	6,055	5,366
	介護保険	2,502	1,846	1,585	1,514
	健康・保健医療	3,704	2,946	2,248	2,271
	子育て・母子保健	866	813	811	875
	子どもの地域生活	2,312	1,999	2,073	2,428
	子どもの教育・学校生活	3,056	2,809	2,404	2,514
	生活費	1,860	1,584	1,318	1,297
	年金・保険	359	297	210	218
	仕事	546	554	287	281
	家族関係	1,764	1,498	1,292	1,439
	住居	672	662	673	483
	生活環境	1,519	1,265	1,624	1,276
	日常的な支援	4,743	5,392	6,710	6,039
	その他	7,031	6,475	6,315	6,496
計	40,209	35,905	33,605	32,497	
分野別相談・支援件数	高齢者に関すること	22,873	20,574	18,894	18,199
	障がい者に関すること	2,921	2,368	2,132	1,899
	子どもに関すること	6,819	6,310	6,102	6,666
	その他	7,596	6,653	6,477	5,733
	計	40,209	35,905	33,605	32,497
その他の活動件数	調査・実態把握	15,867	17,652	19,725	18,526
	行事・事業・会議への参加協力	20,271	20,477	19,222	19,037
	地域福祉活動・自主活動	21,120	22,502	25,292	26,808
	民児協運営・研修	15,336	16,795	15,801	16,298
	証明事務	2,220	2,273	2,601	2,559
要保護児童の発見の通告・仲介	801	853	943	672	
訪問回数	訪問・連絡活動	126,412	127,953	125,613	125,239
	その他	32,071	34,348	35,062	33,304
連絡回数	委員相互	18,557	21,503	21,253	22,107
	その他の関係機関	21,089	22,962	23,631	24,138
活動日数		103,079	104,296	102,544	105,654

資料:福祉行政報告例

(2)社会福祉法人・施設等の設置状況
社会福祉法人数と事業内容

各年度4月1日現在 (単位:法人数)

年度	社会福祉法人数	第一種社会福祉事業								第二種社会福祉事業										
		児童福祉		老人福祉			知的障害		身障福祉			児童福祉	老人福祉			母子福祉	生活保護	簡易住宅	社会福祉センター	社会福祉協議会
		養護施設	養護老人ホーム	特別養護老人ホーム	ケアハウス	知障授産施設	知障更生施設	身障者療養施設	身障者授産施設	保育所	老人福祉センター	老人保健施設	老人デイサービス	母子福祉センター	母子福祉センター	宿所提供施設				
S60	44	1	1	4		1		1		(2)32	12			1	1	1	1	13		
H2	56	1	1	8		2	2	1		(1)37	11		4	1	1	1	1	14		
H7	62	1	1	13		2	3	1		37	12	1	19	1	1	1	1	14		
H12	70	1	1	19	2	2	4	1		41	12	2	28	1	1	1	1	14		
H16	74	1	2	19	3	4	6	1	2	40	12	2	26	1	1	1	1	14		
H17	75	1	2	22	3	4	6	1	2	41	11	2	29	1	1	1	1	14		
H18	67	1	2	22	3	3	6	1	0	43	10	2	29	1	1	1	1	5		
H19	68	1	2	22	3	3	6	1	0	44	10	2	32	1	1	1	1	5		

資料：総合支庁福祉課調べ

(注1) 事業内容の数は、1法人で2施設以上の事業を経営している法人もある。

(注2) 保育所の()内は、宗教法人経営の保育所数である。

(注3) 県社会福祉事業団経営施設は含まない。

福祉施設設置状況

区 分	施設種別		H2	H7	H12	H16	H17	H18	H19
生活保護	宿所提供施設	施設数	1	1	1	1	1	1	1
		定員	50	50	50	50	50	40	40
児童福祉施設	助産施設	施設数	2	2	2	2	2	2	2
		定員	4	4	4	4	4	4	4
	乳児院	施設数	1	1	1	1	1	1	1
		定員	30	16	19	30	30	30	30
	母子寮	施設数							
		定員							
	保育所	施設数	80	80	85	81	82	82	86
		定員	5,895	5,660	6,020	5,980	6,070	6,110	6,294
	へき地保育所	施設数	14	13	6	3	3	3	3
		定員	469	439	224	121	121	121	121
	児童館	施設数	25	24	18	10	11	11	11
		定員	-	-	-	-	-	-	-
	児童センター	施設数	2	2	2	1	1	1	1
		定員	-	-	-	-	-	-	-
	養護施設	施設数	1	1	1	1	1	1	1
		定員	63	45	45	58	59	60	60
	知的障がい児施設	施設数	1	1	1	1	1	1	1
定員		58	40	30	30	30	30	30	
知的障がい児通園施設	施設数	1	1	1	1	1	1	1	
	定員	7	19	30	30	30	30	30	
児童遊園	施設数	21	21	20	16	16	11	11	
	定員	-	-	-	-	-	-	-	
障がい児通園施設	施設数	1	1	1	1	1	1	1	
	定員	20	20	20	20	20	20	20	
母子福祉施設	母子福祉センター	施設数	1	1	1	1	1	1	1
		定員	-	-	-	-	-	-	-
児童家庭支援センター	児童家庭支援センター	施設数	-	-	-	-	-	1	1
		定員	-	-	-	-	-	-	-
老人福祉施設	養護老人ホーム	施設数	3	3	3	3	3	3	3
		定員	220	220	220	220	220	220	220
	特別養護老人ホーム	施設数	9	14	20	20	22	22	22
		定員	636	996	1,356	1,446	1,626	1,692	1,756
	老人福祉センター	施設数	11	11	12	12	11	11	11
		定員	-	-	-	-	-	-	-
	ケアハウス	施設数			2	3	3	3	3
定員				100	150	150	150	150	
デイサービスセンター	施設数	4	19	36	39	47	71	71	
	定員	-	-	-	-	-	-	-	
老人保健施設	施設数		2	8	9	10	11	11	
	定員		200	710	830	930	1,030	1,030	
知的障がい者施設	知的障がい者更生施設	施設数	4	5	6	8	8	9	9
		定員	220	276	360	421	423	446	446
知的障がい者授産施設	知的障がい者授産施設	施設数	2	2	2	4	4	4	3
		定員	72	72	87	111	111	111	92
身体障がい者施設	身体障がい者授産施設	施設数	1	1	1	3	3	3	1
		定員	50	50	50	63	83	93	62
身体障がい者療護施設	身体障がい者療護施設	施設数	1	1	1	1	1	1	1
		定員	70	70	70	70	70	70	70
その他の施設	簡易住宅	施設数	1	1	1	1	1	1	1
		定員	-	-	-	-	-	-	-
社会福祉センター	社会福祉センター	施設数	1	1	1	1	1	1	1
		定員	-	-	-	-	-	-	-

資料：総合支庁福祉課調べ
 (注) 印は暫定定員

7 高齢者の福祉

(1) 人口の高齢化

各年度4月1日現在 (単位:人、%)

	15年度		16年度		17年度		18年度		19年度	
	65歳以上 人口	高齢化率	65歳以上 人口	高齢化率	65歳以上 人口	高齢化率	65歳以上 人口	高齢化率	65歳以上 人口	高齢化率
鶴岡市	23,868	24.0	24,112	24.4	24,352	24.7	38,142	26.6%	38,679	27.2%
酒田市	23,794	23.7	24,145	24.3	24,535	24.8	30,724	26.2%	31,127	26.8%
庄内町							6,958	28.2%	7,002	28.8%
立川町	2,058	29.8	2,060	30.2	2,063	30.7				
余目町	4,721	25.6	4,767	26.1	4,803	26.4				
藤島町	3,313	27.0	3,321	27.3	3,337	27.8				
羽黒町	2,664	27.3	2,672	27.5	2,663	27.7				
櫛引町	2,239	26.1	2,275	26.9	2,306	27.3				
三川町	2,172	27.6	2,199	28.1	2,209	28.2	2,227	28.4%	2,237	28.8%
朝日村	1,728	29.7	1,722	30.2	1,710	30.7				
温海町	3,361	31.6	3,328	32.0	3,292	32.2				
遊佐町	5,070	28.4	5,129	29.0	5,095	29.2	5,151	29.9%	5,177	30.4%
八幡町	2,152	29.0	2,142	29.3	2,148	29.7				
松山町	1,639	29.4	1,650	30.0	1,649	30.5				
平田町	2,021	27.7	2,027	28.0	2,022	28.2				
庄内計	80,800	25.4	81,549	25.9	82,184	26.2	83,202	26.8%	84,222	27.4%
山形県	301,499	24.4	304,317	24.8	307,123	25.2	310,571	25.6%	314,164	26.1%
全国	2,431万人	19.0	2,488万人	19.5	-	-	-	-	-	-

資料：県長寿社会課調べ

(注)人口は住民基本台帳による

全国の数値は、総務省統計局「人口推計」(各年10月1日現在)による

(2) ねたきり高齢者等の推移

各年度4月1日現在 (単位:人、%)

	ねたきり高齢者数					ひとり暮らし高齢者数					高齢夫婦世帯数				
	H15	H16	H17	H18	H19	H15	H16	H17	H18	H19	H15	H16	H17	H18	H19
鶴岡市	276	842	906	1,295	1,743	2,254	2,311	2,394	3,198	3,204	2,663	2,509	2,539	3,468	3,309
酒田市	270	261	216	368	270	2,233	2,320	2,369	2,900	3,079	2,248	2,297	2,230	2,906	2,900
庄内町				140	188				455	498				533	550
立川町	30	27	26			118	121	116			153	158	170		
余目町	119	118	133			338	292	318			323	336	322		
藤島町	152	112	118			157	145	156			163	226	228		
羽黒町	47	33	53			97	96	97			129	135	137		
櫛引町	126	78	86			77	73	79			95	106	114		
三川町	72	72	88	58	41	97	96	87	92	87	112	122	130	139	149
朝日村	62	59	50			82	80	92			95	99	102		
温海町	137	80	63			297	294	302			350	282	307		
遊佐町	110	116	131	126	117	359	365	368	377	390	325	347	361	384	395
八幡町	44	53	45			119	121	128			145	149	146		
松山町	69	41	45			84	87	92			67	60	56		
平田町	69	67	61			122	129	129			152	158	141		
庄内計	1,583	1,959	2,021	1,987	2,359	6,434	6,530	6,727	7,022	7,258	7,020	6,984	6,983	7,430	7,303
比率	2.0%	2.4%	2.5%	2.4%	2.8%	8.0%	8.0%	8.2%	8.4%	8.6%					

資料：県長寿社会課調べ

(注)人口は住民基本台帳による

全国の数値は、総務省統計局「人口推計」(各年10月1日現在)による

(3) 老人クラブの状況

平成19年4月1日現在

	クラブ数	会員数(人)	加入率(%)	老人クラブ連合会	
				数	加入クラブ数
鶴岡市	231	12,139	25.6	6	231
酒田市	132	7,567	19.6	4	132
三川町	17	1,627	61.9	1	17
庄内町	73	3,874	46.0	1	73
遊佐町	72	3,143	50.2	1	72
庄内計	525	28,350	27.5	13	525

18年度	551	30,348	29.8
17年度	572	31,830	31.2
16年度	592	33,811	33.3
15年度	598	34,633	34.4
14年度	593	35,013	35.1
13年度	600	36,204	36.8
12年度	610	37,128	38.3
11年度	614	37,985	39.4

資料：老人クラブ実態調査

(注1) 加入率60歳以上人口に占める割合

(注2) 各年度4月1日現在

(4) 老人福祉施設入所状況

・老人ホーム入所の状況(年度別)

各年度4月1日現在 (単位：人)

	平成7年度		平成12年度		平成16年度		平成17年度		平成18年度		平成19年度	
	養護	特養	養護	特養	養護	特養	養護	特養	養護	特養	養護	特養
庄内町	-	-	-	-	-	-	-	-	21	142	19	144
立川町	2	26	6	42	4	51	6	57	-	-	-	-
余目町	11	42	11	68	13	85	12	86	-	-	-	-
藤島町	7	17	5	33	4	41	5	45	-	-	-	-
羽黒町	8	28	7	46	5	53	5	50	-	-	-	-
櫛引町	3	28	3	40	3	45	3	49	-	-	-	-
三川町	8	20	5	34	4	46	4	46	2	45	2	48
朝日村	11	27	6	39	6	37	5	50	-	-	-	-
温海町	18	45	17	72	21	59	20	55	-	-	-	-
遊佐町	5	68	7	115	6	123	6	128	6	136	5	157
八幡町	4	27	3	33	4	46	5	43	-	-	-	-
松山町	3	28	2	57	1	51	1	62	-	-	-	-
平田町	0	44	2	58	2	71	3	73	-	-	-	-
町村計	80	400	74	637	73	708	75	744	29	323	26	349
鶴岡市	100	301	99	318	98	293	97	301	131	657	134	684
酒田市	52	287	47	441	55	437	53	478	46	598	57	644
合計	232	988	220	1,396	226	1,438	225	1,523	206	1,578	217	1,677
養護+特養	1,220		1,616		1,664		1,748		1,784		1,894	

資料：「養護」…総合支庁福祉課調べ

「特養」…介護保険事業状況報告書(平成12年度以降)

(5) 老人医療給付状況(庄内)

平成19年4月1日現在

(単位：人、件、円)

	対象人員 A	件数 B	総医療費 C	国庫負担対象額 D	1件当り 受診等件数 E B/A	1件当り 医療費 F D/B	1人当り 医療費 G D/A
H7年度	44,782	768,235	23,884,958,145	23,861,230,847	17.2	31,059	532,830
H12年度	55,337	1,219,738	30,117,342,372	30,086,176,333	22.0	24,666	543,690
H16年度	53,948	1,307,989	29,567,895,301	29,521,246,675	24.2	22,569	547,216
H17年度	50,583	1,269,580	29,498,828,046	29,451,280,306	25.1	23,197	582,236
H18年度	50,357	1,224,339	28,076,334,127	28,023,410,367	24.3	22,888	556,494

資料：総合支庁福祉課調べ

8 介護保険

(1) 要介護(支援)認定者数

県内地域別

平成19年3月末現在 (単位:人)

区分	要介護 認定者数	要支援1		要支援2		経過的要介護		要介護1		要介護2		要介護3		要介護4		要介護5	
		人数	割合	人数	割合	人数	割合	人数	割合	人数	割合	人数	割合	人数	割合	人数	割合
山形県	50,142	4,906	9.8%	5,714	11.4%	130	0.3%	9,970	19.9%	8,613	17.2%	7,582	15.1%	6,720	13.4%	6,507	13.0%
村山	21,358	2,349	11.0%	2,685	12.6%	0	0.0%	4,128	19.3%	3,762	17.6%	3,179	14.9%	2,866	13.4%	2,389	11.2%
最上	3,687	238	6.5%	316	8.6%	68	1.8%	603	16.4%	713	19.3%	696	18.9%	549	14.9%	504	13.7%
置賜	10,582	1,040	9.8%	1,387	13.1%	16	0.2%	1,918	18.1%	1,756	16.6%	1,566	14.8%	1,504	14.2%	1,395	13.2%
庄内	14,515	1,279	8.8%	1,326	9.1%	46	0.3%	3,321	22.9%	2,382	16.4%	2,141	14.8%	1,801	12.4%	2,219	15.3%

庄内管内

平成19年3月末現在 (単位:人)

区分	要介護 認定者数	要支援1		要支援2		経過的要介護		要介護1		要介護2		要介護3		要介護4		要介護5	
		人数	割合	人数	割合	人数	割合	人数	割合	人数	割合	人数	割合	人数	割合	人数	割合
鶴岡市	7,059	642	9.1%	589	8.3%	0	0.0%	1,792	25.4%	1,147	16.2%	982	13.9%	785	11.1%	1,122	15.9%
酒田市	5,177	446	8.6%	544	10.5%	46	0.9%	1,079	20.8%	855	16.5%	785	15.2%	691	13.3%	731	14.1%
三川町	342	20	5.8%	36	10.5%	0	0.0%	74	21.6%	67	19.6%	45	13.2%	49	14.3%	51	14.9%
庄内町	1,080	95	8.8%	111	10.3%	0	0.0%	187	17.3%	173	16.0%	184	17.0%	166	15.4%	164	15.2%
遊佐町	857	76	8.9%	46	5.4%	0	0.0%	189	22.1%	140	16.3%	145	16.9%	110	12.8%	151	17.6%
合計	14,515	1,279	8.8%	1,326	9.1%	46	0.3%	3,321	22.9%	2,382	16.4%	2,141	14.8%	1,801	12.4%	2,219	15.3%

資料:市町村介護保険事業状況報告書

(注)認定者数には、第二号被保険者も含む。

(2) 介護サービス受給者数

平成19年3月末現在 (単位:人)

市町村	高齢者人口 2006/10/1	要介護等 認定者数		介護サービス受給者数									地域密着型 サービス	
		高齢者 人口比 b/a	高 齢 者 人 口 比 c/a	居宅サービス		施設サービス(高齢者人口比)				居宅+施設		高 齢 者 人 口 比 e/a		
				高 齢 者 人 口 比 c/a	福 祉 施 設	老 健 施 設	医 療 施 設	計 d	高 齢 者 人 口 比 d/a	c+d	高 齢 者 人 口 比 (c+d)/a			
													e	
a	b	c	c/a	福祉 施設	老健 施設	医療 施設	計 d	d/a	c+d	(c+d)/a	e	e/a		
鶴岡市	38,133	6,831	17.9%	4,109	10.8%	685	426	106	1,217	3.2%	5,326	14.0%	469	1.2%
酒田市	30,920	4,998	16.2%	2,917	9.4%	643	469	51	1,163	3.8%	4,080	13.2%	252	0.8%
三川町	2,392	331	13.8%	213	8.9%	48	18	3	69	2.9%	282	11.8%	17	0.7%
庄内町	7,092	1,041	14.7%	592	8.3%	146	118	34	298	4.2%	890	12.5%	24	0.3%
遊佐町	5,139	828	16.1%	454	8.8%	161	22	1	184	3.6%	638	12.4%	31	0.6%
計	83,676	14,029	16.8%	8,285	9.9%	1,683	1,053	195	2,931	3.5%	11,216	13.4%	793	0.9%

資料:市町村介護保険事業状況報告書

(3) 指定介護サービス事業者の概要

平成19年4月1日現在 (単位:事業所数)

区分	居宅介護支援	訪問介護	訪問入浴介護	訪問看護	訪問リハビリ	通所介護	通所リハビリ	短期入所生活介護		短期入所療養介護	特定施設入所者生活介護		福祉用具貸与	福祉用具販売	介護老人福祉施設		介護老人保健施設		介護療養型医療施設	
								施設数	入所定員		施設数	入所定員			施設数	入所定員	施設数	入所定員	施設数	入所定員
鶴岡市	32	33	7	2		35	8	11	212	9	4	201	14	12	9	670	3	300	5	81
三川町	3	1			1	3	1	1	23	1			2	2	1	56	1	100		
庄内南計	35	34	7	2	1	38	9	12	235	10	4	201	16	14	10	726	4	400	5	81
酒田市	40	38	2	4	2	30	8	10	199	8	1	11	16	16	8	680	5	470	3	24
庄内町	6	3	1	1		4	3	2	30	3			2	2	2	160	2	160	1	82
遊佐町	3	1				3		2	19				1	2	2	180				
庄内北計	49	42	3	5	2	37	11	14	248	11	1	11	19	20	12	1,020	7	630	4	106
合計	84	76	10	7	3	75	20	26	483	21	5	212	35	34	22	1,746	11	1,030	9	187

資料：庄内総合支庁福祉課調べ

(4) 介護給付費の状況(庄内)

(単位:千円)

	H12年度	H14年度	H15年度	前年比	H16年度	前年比	H17年度	前年比	H18年度	前年比
鶴岡市	3,685,652	4,993,357	5,280,229	106%	5,707,880	108%	9,448,120	109%	9,862,649	104%
酒田市	3,737,374	5,061,795	5,356,700	106%	5,800,116	108%	7,476,407	104%	7,565,493	101%
庄内町							1,654,321	107%	1,706,260	103%
立川町	327,811	410,971	441,776	107%	476,686	108%				
余目町	684,284	858,938	958,156	112%	1,070,486	112%				
藤島町	412,305	598,432	639,835	107%	716,261	112%				
羽黒町	356,924	490,722	522,342	106%	574,689	110%				
櫛引町	337,039	470,821	492,952	105%	515,643	105%				
三川町	305,281	399,088	437,999	110%	459,469	105%	474,586	103%	512,598	108%
朝日村	278,525	366,057	367,415	100%	376,757	103%				
温海町	528,061	667,077	742,191	111%	759,995	102%				
遊佐町	663,755	832,145	919,205	110%	1,034,763	113%	1,085,437	105%	1,172,215	108%
八幡町	262,456	353,872	372,635	105%	397,470	107%				
松山町	329,565	397,092	407,374	103%	446,701	110%				
平田町	332,929	444,527	488,724	110%	561,110	115%				
合計	12,241,961	16,344,894	17,427,533	107%	18,898,026	108%	20,138,871	107%	20,819,215	103%
前年比増減			5,185,572		1,470,493		1,240,845		680,344	

資料：総合支庁福祉課調べ

(注1) 合計は市町村の千円未満を切捨てた額を集計

(注2) H17年の前年比は、合併前の市町村計との比較

9 児童・母子の保健と福祉

(1) 児童の福祉

市町村別学齢前児童数と入所状況

ア 保育所

平成19年4月1日現在 (単位:人)

	学齢前児童数			保育所入所児童数			保育所定員(B)	定員充足率(A/B)
	3歳未満	3歳以上	計	3歳未満	3歳以上	計(A)		
鶴岡市	3,261	3,530	6,791	907	2,166	3,073	2,985	102.9%
酒田市	2,602	2,965	5,567	816	1,855	2,671	2,639	101.2%
三川町	177	208	385	35	60	95	130	73.1%
庄内町	505	616	1,121	112	91	203	270	75.2%
遊佐町	305	351	656	69	203	272	270	100.7%
庄内計	6,850	7,670	14,520	1,939	4,375	6,314	6,294	100.3%

資料:総合支庁福祉課調べ

保育所・・・公立、社会福祉法人立、個人率の認可保育所

イ 児童館・へき地保育所

平成19年4月1日現在 (単位:人)

	児童館入所児童			へき地保育所入所児童		
	3歳未満	3歳以上	計	3歳未満	3歳以上	計
鶴岡市	8	151	159	0	0	0
酒田市	0	0	0	0	0	0
三川町	0	0	0	0	0	0
庄内町	0	0	0	0	15	15
遊佐町	0	0	0	0	0	0
庄内計	8	151	159	0	15	15

資料:総合支庁福祉課調べ

児童館入所児童・・・集団保育のみ

特別保育の状況

平成19年4月現在 (単位:施設数)

市町村名	保育所数		特別保育の実施体制の整備保育所数										一時保育		
			乳児保育			延長保育(開所延長)									
						午後6時以降			うち午後7時以降						
			公立	民間立	合計	公立	民間立	合計	公立	民間立	合計	公立			
鶴岡市	15	28	43	9	28	37	6	8	14	4	5	9	5	13	18
酒田市	15	18	33	13	18	31	13	18	31	3	7	10	4	9	13
三川町	1		1	1		1	1		1	1		1	1		1
庄内町	3	1	4	2		2	3	1	4	3	1	4	3		3
遊佐町	4		4	3		3	4		4	4		4	4		4
庄内計	38	47	85	28	46	74	27	27	54	15	13	28	17	22	39
12年度	43	42	85	18	20	38	7	7	14		1	1	8	1	9
15年度	40	43	83	29	43	72	32	36	68	12	10	22	28	30	58
16年度	38	43	81	30	43	73	32	35	67	10	11	21	26	31	57
17年度	38	44	82	30	41	71	31	36	67	14	11	25	18	19	37
18年度	38	44	82	28	42	70	31	37	68	16	13	29	17	22	39

資料:総合支庁福祉課調べ

乳幼児医療給付状況(庄内)

平成19年4月1日現在 (単位:人、件、円)

	対象人員 A	件数 B	医療給付額 (3割 - 高額) C	一人当り 受診等件数 (B/A)	一件当り 医療費 (C/B)	一人当り 医療費 (C/A)
H7年度	2,274	23,759	52,979,890	10	2,230	23,298
H12年度	6,174	84,238	202,398,155	14	2,403	32,782
H16年度	16,204	219,790	396,029,977	14	1,802	24,440
H17年度	15,695	250,669	446,155,135	16	1,781	28,427
H18年度	14,921	250,638	449,347,120	17	1,793	30,115

資料:総合支庁福祉課調べ

(2) 母子保健

低体重児出生状況

	出生数 A	出生率 人口千対	低体重 出生数 B	率 B/A × 100	低出生体重児					
					極低出生体重児					
					超低出生体重児		1,000~ 1,499g	1,500~ 1,999g	2,000~ 2,499g	
	~499g	500~ 999g								
山形県	H13	10,907	8.8	813	7.45	1	30	45	113	624
	H14	10,489	8.5	824	7.86	1	30	38	114	641
	H15	10,087	8.2	856	8.49		30	32	102	692
	H16	9,920	8.1	791	7.97	2	27	55	92	615
	H17	9,357	7.7	745	7.96		22	42	104	577
庄内	H13	2,752	8.6	192	6.98		7	14	31	140
	H14	2,621	8.3	190	7.25		8	14	33	135
	H15	2,449	7.8	198	8.08		10	5	27	156
	H16	2,419	7.7	163	6.74	1	3	8	20	131
	H17	2,224	7.2	183	8.23		6	13	27	137

資料:人口動態統計

育成医療受給者数の推移

	肢体 不自由	視覚障害	聴覚・平衡 機能障害	音声・言語 咀嚼障害	心臓障害	腎臓障害	その他の 内臓障害	計	
庄内	H14年度	15	15	2	31	12	0	16	91
	H15年度	13	16	4	34	14	0	15	96
	H16年度	9	6	1	27	11	2	8	64
	H17年度	12	10	2	35	22	2	16	99
	H18年度	9	14	4	42	13	1	8	91

資料:総合支庁地域保健予防課調べ

小児慢性特定疾患治療研究事業受給者数の推移

	悪性 新生物	慢性 腎疾患	慢性 呼吸器 疾患	慢性 心疾患	内分泌 疾患	膠原病	糖尿病	先天性 代謝異常	血友病等 血液疾患・ 免疫疾患	神経・ 筋疾患	慢性 消化器 疾患	計
庄内	H14年度	51	10	2	4	67	5	28	15	40	4	226
	H15年度	53	9	1	1	71	2	27	17	28	2	211
	H16年度	54	8	1	5	82	2	25	17	23	5	222
	H17年度	35	11	3	9	70	0	23	9	20	8	194
	H18年度	36	11	3	10	71	2	21	9	14	11	195

資料:総合支庁地域保健予防課調べ

神経芽細胞腫検査状況の推移

		初回検査 実人員数	再検査 該当者数	精密検査 該当者数	精密検査結果		
					特別な処置を 有しない	要経過観察	要治療
山形県	H11年度	10,698	326	22	-	-	4
	H12年度	10,534	337	25	-	-	0
	H13年度	10,664	507	45	-	-	2
	H14年度	10,424	327	35	-	-	2
	H15年度	7,549	220	26	-	2	0
庄内	H11年度	2,771	85	6	3	3	0
	H12年度	2,621	76	6	2	4	0
	H13年度	2,743	125	10	5	5	0
	H14年度	2,661	72	7	3	3	1
	H15年度	1,862	47	11	6	3	2

資料：児童家庭課調べ（山形県）総合支庁地域保健予防課調べ（庄内）

（注）平成16年度以降実施せず。

未熟児養育医療券交付者数の推移

	平成12年度	平成13年度	平成14年度	平成15年度	平成16年度	平成17年度
山形県	98	136	137	136	159	133
庄内	17	43	37	32	35	44

資料：児童家庭課調べ（山形県）総合支庁地域保健予防課調べ（庄内）

人工妊娠中絶届出件数の推移

年次	総数	20歳	20歳～	25歳～	30歳～	35歳～	40歳～	45歳～	50歳	不詳	
		未満	24歳	29歳	34歳	39歳	44歳	49歳	以上		
平成14年	山形県	件数	3,626	545	857	711	660	571	262	19	1
		実施率	14.4	15.6	28.6	20.3	18.9	16.8	6.7	0.4	
庄内	件数	984	162	201	177	190	169	80	5		
	実施率	16.1	19.5	33.5	21.0	21.7	19.4	8.2	0.5		
平成15年	山形県	件数	3,279	402	805	640	626	525	262	18	1
		実施率	13.3	12.2	26.0	18.8	17.9	15.4	6.9	0.4	
庄内	件数	894	95	202	178	192	145	78	4		
	実施率	15.0	11.6	34.7	21.8	22.9	16.8	8.2	0.4		
平成16年	山形県	件数	3,097	345	698	648	620	516	246	23	
		実施率	12.6	10.5	22.5	19.6	17.2	15.2	6.6	0.6	
庄内	件数	779	157	136	154	160	121	47	4		
	実施率	13.3	19.8	23.6	19.7	18.0	14.2	5.1	0.4		
平成17年	山形県	件数	2,897	276	666	602	619	491	220	23	
		実施率	12.0	8.9	20.2	18.8	17.2	14.4	6.1	0.6	
庄内	件数	681	54	162	135	143	128	53	6		
	実施率	12.1	7.8	28.3	18.1	16.4	15.6	5.9	0.6		
平成18年	山形県	件数	2,584	206	605	543	577	459	179	15	
		実施率	11.0	6.6	21.6	17.0	16.0	13.5	5.3	0.4	
庄内	件数	607	39	135	136	129	116	50	2		
	実施率	10.8	5.4	25.8	18.4	14.4	13.4	5.7	0.2		

資料：母体保護統計

（注1）実施率は年齢階層女子人口千対

（注2）総数の実施率は15歳以上50歳未満の女子総人口千対

（注3）20歳未満の実施率は15歳以上20歳未満の女子人口千対

(3) 母子、寡婦の福祉
母子・寡婦世帯の状況

各年8月1日現在

		管内世帯数 A	母子世帯数 B	若年母子 世帯数(再掲)	寡婦世帯数 C	B+C D (世帯数)	D/A %
庄内	H7	92,837	2,148	387	2,523	4,671	5.0%
	H12	97,108	2,105	452	2,300	4,405	4.5%
	H15	98,241	2,956	830	2,432	5,388	5.5%
	H16	98,749	2,904	802	2,269	5,173	5.2%
	H17	99,260	2,948	838	2,293	5,241	5.3%
	H18	99,070	2,947	857	2,304	5,251	5.3%
県内	H7	358,285	7,785	1,925	10,905	18,690	5.2%
	H12	377,970	8,324	2,321	11,284	19,608	5.2%
	H15	383,846	9,960	3,211	11,558	21,518	5.6%
	H16	385,888	10,054	3,294	11,554	21,608	5.6%
	H17	388,061	10,298	3,041	11,857	22,155	5.7%
	H18	388,387	10,626	3,176	11,826	22,452	5.8%

資料：母子家庭・父子家庭等の世帯調査

(注1) 母子世帯：父のいない児童が、その母によって養育されている世帯

(注2) 寡婦世帯：母子及び寡婦福祉法第6条第3項に規定する寡婦が世帯員となっている世帯

(注3) 若年母子世帯：母の年齢が35歳未満の母子世帯

母子家庭等医療給付状況(庄内)

平成19年4月1日現在 (単位：人、件、円)

	対象人員 A	件数 B	医療給付額 (3割 - 高額) C	一人当り 受診等件数 (B/A)	一件当り 医療費 (C/B)	一人当り 医療費 (C/A)
平成7年度	2,784	22,549	54,135,200	8	2,401	19,445
平成12年度	3,488	32,485	85,937,570	9	2,645	24,638
平成15年度	3,654	36,602	96,443,057	10	2,635	26,394
平成16年度	3,809	38,949	97,484,553	10	2,503	25,593
平成17年度	4,117	43,109	107,120,815	10	2,485	26,019
平成18年度	4,223	45,591	108,832,700	11	2,387	25,771

資料：総合支庁福祉課調べ

10 障がい者の保健と福祉

(1) 身体障がい者の福祉

身体障がい者手帳所持者数 (年度別)

各年度末現在 (単位:人)

	H7年度	H12年度	H16年度	H17年度	H18年度
視 覚	1,133 (44)	1,026 (31)	979 (51)	965 (37)	940 (28)
聴覚平衡	1,559 (79)	1,513 (91)	1,554 (64)	1,562 (61)	1,514 (76)
音声言語	193 (9)	214 (18)	209 (23)	210 (9)	221 (15)
肢 体	6,810 (625)	7,255 (465)	7,873 (680)	8,164 (745)	8,217 (633)
内 部	1,737 (254)	2,334 (291)	2,897 (366)	3,091 (364)	3,163 (316)
計	11,432 (1,011)	12,342 (896)	13,512 (1,184)	13,992 (1,216)	14,055 (1,068)

資料:総合支庁福祉課調べ

(注)()は新規交付数内数

身体障がい更生援護施設の入所状況、待機状況

・入所状況 (年次別)

各年度4月1日現在 (単位:人)

区分 \ 年度	平成7年度	平成12年度	平成17年度	平成18年度	平成19年度
授産施設	49 (7)	55 (7)	44 (26)	44 (28)	45 (8)
更生施設	8	10	3	4	7
療護施設	71	78	83	84	89
計	128 (7)	143 (7)	130 (26)	132 (28)	141 (8)

資料:総合支庁福祉課調べ

(注)()は通所外数

・待機状況 (年次別)

各年度4月1日現在 (単位:人)

区分 \ 年度	平成7年度	平成12年度	平成17年度	平成18年度	平成19年度
授産施設	4	6	3	3	3
更生施設					
療護施設	9	14	6	8	11
計	13	20	9	11	14

資料:総合支庁福祉課調べ

(2) 知的障がい者の福祉

療育手帳所持者数 (年度別)

各年度末現在 (単位:人)

	18歳未満			18歳以上			合計
	A	B	計	A	B	計	
H7年度	114 (6)	160 (24)	274 (30)	405 (4)	754 (13)	1,159 (17)	1,433 (47)
H12年度	107 (6)	135 (36)	242 (42)	489 (1)	904 (24)	1,393 (25)	1,635 (67)
H16年度	125 (5)	149 (26)	274 (31)	553 (3)	995 (23)	1,548 (26)	1,822 (57)
H17年度	129 (10)	160 (32)	289 (42)	564 (2)	1,022 (19)	1,586 (21)	1,875 (63)
H18年度	138 (17)	173 (38)	311 (55)	579 (4)	1,042 (14)	1,621 (18)	1,932 (73)

資料:総合支庁福祉課調べ

(注) ()は新規交付数内数

知的障がい者援護施設等入所、待機状況

入所状況 (年次別)

各年度4月1日現在 (単位:人)

年 度	授産施設	更生施設	通勤寮	職親委託	グループホーム	合 計
H7年度	92 (20)	261 (36)	3	5	14	375 (56)
H12年度	86 (35)	292 (90)	4	8	20	410 (125)
H17年度	64 (38)	319 (98)	4	2	44	433 (136)
H18年度	62 (40)	320 (112)	4	3	62	451 (152)
H19年度	60 (41)	316 (115)	5	3	63	447 (156)

資料:総合支庁福祉課調べ

(注) ()内は概数で通所施設

・入所待機状況 (年次別)

各年度4月1日現在 (単位:人)

年 度	授産施設	更生施設	通勤寮	職親委託	グループホーム	合 計
H7年度	23	42				65
H12年度	26	37				63
H17年度	7	43				50
H18年度	9	44				53
H19年度	5	36				41

資料:総合支庁福祉課調べ

(3) 精神障がい者の保健・福祉
精神障がい者の受療別状況

平成19年4月1日現在

		措置 入院	医療保護 入院	自立支援医療費 適用	その他	合計
鶴岡市	男	0	42	523	329	894
	女	0	37	460	299	796
	計	0	79	983	628	1,690
酒田市	男	0	58	366	254	678
	女	1	39	351	207	598
	計	1	97	717	461	1,276
庄内町	男	0	8	69	51	128
	女	0	8	70	40	118
	計	0	16	139	91	246
三川町	男	0	3	27	20	50
	女	0	1	24	9	34
	計	0	4	51	29	84
遊佐町	男	1	4	46	42	93
	女	0	3	45	21	69
	計	1	7	91	63	162
合計	男	1	115	1,031	696	1,843
	女	1	88	950	576	1,615
	計	2	203	1,981	1,272	3,458
平成14年度		6	238	1,681	1,778	3,703
平成15年度		6	269	1,774	1,891	3,940
平成16年度		6	249	2,112	686	3,053
平成17年度		3	264	2,279	694	3,240

資料：総合支庁地域保健予防課調べ

(注1) その他は、届出・申請の無いもの

(注2) 自立支援医療費については、平成17年度まで通院公費負担の適用者として計上された数

精神障がい者保健福祉手帳所持者数

	1 級	2 級	3 級	計
H 14 年度	335	216	43	594
H 15 年度	357	269	54	680
H 16 年度	383	323	70	776
H 17 年度	406	369	95	870
H 18 年度	391	411	112	914

資料：総合支庁地域保健予防課調べ

(注) 平成19年3月15日開催の精神保健福祉手帳判定日まで

精神障がい者保健福祉手帳所持者数

区 分	鶴岡市	酒田市	庄内町	三川町	遊佐町	計
1 級	162	173	35	7	14	391
2 級	224	135	28	12	12	411
3 級	54	43	10	1	4	112
計	440	351	73	20	30	914

資料：総合支庁地域保健予防課調べ

(注)平成19年3月15日開催の精神保健福祉手帳判定日まで

精神保健福祉相談

区 分	平成14年度		平成15年度		平成16年度		平成17年度		平成18年度	
	回数	人員	回数	人員	回数	人員	回数	人員	回数	人員
定期相談	44	68	36	63	36	76	43	78	52	82
随時面接相談	63	72	55	55	102	102	80	80	202	203
電話相談	681	681	662	662	638	638	782	782	792	792
計	788	821	753	780	776	816	905	940	1046	1077

資料：総合支庁地域保健予防課調べ

精神障がい者訪問指導

区 分	平成14年度		平成15年度		平成16年度		平成17年度		平成18年度	
	実数	延数	実数	延数	実数	延数	実数	延数	実数	延数
措置解除者	1	4	0	0	1	1	1	1	0	0
公費負担通院者	37	78	42	100	33	67	42	81	22	49
公費負担通院者以外	33	53	23	42	18	33	14	30	15	20
医療中断者	32	45	23	36	30	73	46	68	44	167
その他(分類不明含)	33	54	64	108	73	135	84	144	91	234
計	136	234	152	286	155	309	187	324	172	470

資料：総合支庁地域保健予防課調べ

保健所で把握している精神障がい者数年次推移

	平成14年度			平成15年度			平成16年度			平成17年度			平成18年度		
	男	女	計	男	女	計	男	女	計	男	女	計	男	女	計
統合失調症	565	405	970	582	427	1,009	420	327	747	432	338	770	440	357	797
そううつ病	142	189	331	156	198	354	142	179	321	153	192	345	157	200	357
てんかん	72	74	146	72	78	150	49	51	100	53	50	103	54	58	112
神経症	34	58	92	33	54	87	26	35	61	25	36	61	25	32	57
中毒性精神障がい害	98	6	104	101	5	106	56	6	62	53	6	59	52	3	55
その他及び不明	129	105	234	146	133	279	108	94	202	132	109	241	166	146	312
計	1,040	837	1,877	1,090	895	1,985	801	692	1,493	848	731	1,579	894	796	1,690
統合失調症	337	336	673	357	354	711	305	271	576	310	278	588	325	288	613
そううつ病	90	95	185	98	111	209	80	101	181	84	116	200	87	126	213
てんかん	55	57	112	58	56	114	46	37	83	50	42	92	72	56	128
神経症	15	26	41	16	26	42	17	17	34	18	16	34	13	9	22
中毒性精神障がい害	70	5	75	68	8	76	48	9	57	49	10	59	45	11	56
その他及び不明	101	97	198	123	109	232	95	87	182	110	96	206	136	108	244
計	668	616	1,284	720	664	1,384	591	522	1,113	621	558	1,179	678	598	1,276
統合失調症	78	64	142	81	66	147	65	51	116	67	59	126	67	56	123
そううつ病	19	19	38	21	20	41	20	18	38	22	19	41	22	22	44
てんかん	9	14	23	9	16	25	6	13	19	9	13	22	8	13	21
神経症	1	4	5	1	4	5	1	1	2	1	2	3	1	2	3
中毒性精神障がい害	11	3	14	12	3	15	8	1	9	6	1	7	6	1	7
その他及び不明	29	20	49	31	23	54	23	23	46	26	23	49	24	24	48
計	147	124	271	155	132	287	123	107	230	131	117	248	128	118	246
統合失調症	34	24	58	34	25	59	27	20	47	30	20	50	32	24	56
そううつ病	10	4	14	10	5	15	8	1	9	9	1	10	8	1	9
てんかん	1	5	6	1	5	6	0	1	1	1	1	2	1	2	3
神経症	1	1	2	1	1	2	2	1	3	2	2	4	2	2	4
中毒性精神障がい害	1	1	2	1	1	2	1	1	2	1	1	2	1	0	1
その他及び不明	6	8	14	6	7	13	4	6	10	4	7	11	6	5	11
計	53	43	96	53	44	97	42	30	72	47	32	79	50	34	84
統合失調症	46	35	81	48	37	85	37	27	64	39	29	68	38	31	69
そううつ病	10	13	23	14	16	30	17	17	34	18	18	36	16	17	33
てんかん	11	7	18	11	7	18	11	5	16	11	6	17	12	8	20
神経症	3	3	6	2	3	5	3	3	6	3	3	6	3	3	6
中毒性精神障がい害	12	1	13	13	1	14	5	0	5	6	0	6	6	0	6
その他及び不明	21	12	33	24	11	35	16	4	20	16	6	22	18	10	28
計	103	71	174	112	75	187	89	56	145	93	62	155	93	69	162
統合失調症	1,060	864	1,924	1,102	909	2,011	854	696	1,550	878	724	1,602	902	756	1,658
そううつ病	271	320	591	299	350	649	267	316	583	286	346	632	290	366	656
てんかん	148	157	305	151	162	313	112	107	219	124	112	236	147	137	284
神経症	54	92	146	53	88	141	49	57	106	49	59	108	44	48	92
中毒性精神障がい害	192	16	208	195	18	213	118	17	135	115	18	133	110	15	125
その他及び不明	286	242	528	330	283	613	246	214	460	288	241	529	350	293	643
計	2,011	1,691	3,702	2,130	1,810	3,940	1,646	1,407	3,053	1,740	1,500	3,240	1,843	1,615	3,458

資料：総合支庁地域保健予防課調べ

(注)市町村の表示は平成14年～18年度についても、合併後の形式になっております。

精神障がい者社会復帰施設等の状況 (平成19年3月末現在)
ア 生活訓練施設 (援護寮)

施設名	開設年月	設置場所	設置主体	開催日	定員
三ツ葉荘	H4.4	酒田市高砂二丁目5-5 〒998-0075 0234(33)3838	社会福祉法人 光風会	月~金	20名

イ 精神障がい者小規模通所施設授産施設

施設名	開設年月	設置場所	設置主体	定員
あけぼの	H17.10	鶴岡市西新斎町21-8 〒997-0045 0235(23)7626	NPO法人 やすらぎの会	19名

ウ 老人性認知症疾患センター

施設名	開設年月	設置場所	運営主体
市立酒田病院	H3.6	酒田市千石町二丁目3-20 〒998-8585 0234(26)9549	酒田市

(4) 重度心身障がい(児)者医療給付状況

平成19年度4月1日現在 (単位:人、件、円)

	対象人員 A	件数 B	医療給付額 (3割 - 高額) C	一人当り 受診等件数 (B/A)	一件当り 医療費 (C/B)	一人当り 医療費 (C/A)
平成7年度	4,316	66,270	501,708,143	15	7,571	116,244
平成12年度	6,334	94,489	665,772,182	15	7,046	105,111
平成16年度	7,113	153,135	871,443,283	22	5,691	122,514
平成17年度	7,243	158,306	874,524,064	22	5,524	120,741
平成18年度	5,900	152,077	725,732,292	26	4,772	123,005

資料:総合支庁福祉課調べ

(5) 戦傷病者手帳交付台帳登載数

各年度4月1日現在 (単位:人)

	平成7年度	平成12年度	平成17年度	平成18年度	平成19年度
庄内総合支庁	118	81	56	18	18
鶴岡市	85	51	34	58	50
酒田市	90	61	35	42	41
合計	293	193	125	118	109

資料:総合支庁福祉課調べ

11 生活保護

(1) 保護率の推移

(単位 :%)

年度	庄内総合支庁	鶴岡市	酒田市	庄内計	山形県	全国
S45年度	16.6	13.3	12.3	14.1	11.4	13.0
S50年度	12.2	11.4	10.7	11.4	10.0	12.1
S60年度	6.9	7.7	8.9	7.8	6.7	11.8
H 2年度	3.9	5.9	5.5	5.0	4.2	8.2
H 7年度	3.2	5.1	4.2	4.1	3.4	7.0
H12年度	3.2	6.2	4.8	4.7	3.5	8.4
H16年度	3.6	7.4	6.0	5.6	4.2	11.3
H17年度	3.7	6.9	6.0	5.8	4.2	11.7
H18年度	3.8	6.6	5.8	5.9	4.3	11.8

資料：生活保護の実施状況

(注) 各年度の平均値。但し、平成18年度の全国平均については、平成19年9月現在。

(2) 被保護世帯の世帯類型

(単位 :%)

	世帯類型	H2	H7	H12	H16	H17	H18
全国	高齢世帯	37.2	42.3	45.5	46.6	43.1	44.0
	母子・父子世帯	11.7	8.7	8.4	8.9	8.8	8.6
	傷病障がい世帯	42.9	42.0	38.7	35.0	37.8	37.1
	その他世帯	8.1	6.9	7.4	9.5	10.3	10.3
山形県	高齢世帯	43.8	47.1	48.5	51.0	47.4	48.6
	母子・父子世帯	8.8	5.6	3.9	3.6	3.3	3.1
	傷病障がい世帯	37.7	39.5	40.5	39.1	42.3	40.6
	その他世帯	9.6	7.8	7.1	6.3	7.0	7.7
庄内総合支庁	高齢世帯	43.7	46.3	47.6	54.1	49.8	49.7
	母子・父子世帯	4.6	2.3	2.7	1.7	1.7	1.3
	傷病障がい世帯	36.7	39.5	34.6	31.4	39.6	39.6
	その他世帯	15.1	11.9	15.1	12.8	8.9	9.4
鶴岡市	高齢世帯	43.8	43.6	42.0	45.6	39.9	44.6
	母子・父子世帯	10.6	6.1	5.1	4.5	3.5	3.5
	傷病障がい世帯	34.3	40.9	44.8	42.8	47.8	42.1
	その他世帯	11.4	9.4	8.1	7.1	8.8	9.8
酒田市	高齢世帯	43.1	49.5	52.6	57.1	51.6	53.7
	母子・父子世帯	10.0	8.0	6.3	5.0	4.3	4.2
	傷病障がい世帯	37.0	37.9	37.9	32.3	37.2	33.7
	その他世帯	9.4	4.6	3.2	5.6	6.9	8.4
庄内計	高齢世帯	43.4	46.2	46.9	51.5	45.9	48.5
	母子・父子世帯	8.5	5.6	4.9	4.0	3.5	3.5
	傷病障がい世帯	35.9	39.6	40.0	36.6	42.5	38.7
	その他世帯	11.9	8.6	8.2	7.9	8.1	9.3

資料：生活保護の実施状況

(注) 各年度の平均値。但し、平成18年度の全国平均については、平成19年9月現在。

(3) 新規申請処理並びに廃止の状況

各年度末現在

区 分		H2	H7	H12	H16	H17	H18	
山形県	新規申請	申請件数	529	514	584	735	613	732
		開始件数	366	401	472	623	533	620
		却下件数	75	45	40	48	48	76
		取下件数	84	82	61	66	55	40
	廃止件数	512	429	405	506	497	491	
庄内総合支庁	新規申請	申請件数	47	39	56	72	54	26
		開始件数	29	22	43	64	48	23
		却下件数	11	11	13	6	7	5
		取下件数	7	4	4	2	1	0
	廃止件数	43	36	24	43	34	18	
鶴岡市	新規申請	申請件数	54	81	73	98	119	129
		開始件数	40	66	63	84	97	108
		却下件数	9	3	4	8	9	17
		取下件数	5	16	6	6	13	4
	廃止件数	62	49	50	60	68	74	
酒田市	新規申請	申請件数	43	42	67	68	65	77
		開始件数	32	34	56	60	59	69
		却下件数	8	5	3	4	3	6
		取下件数	3	6	4	6	3	2
	廃止件数	48	38	48	48	55	69	
管内計	新規申請	申請件数	144	162	196	238	238	232
		開始件数	101	122	162	208	204	200
		却下件数	28	19	20	18	19	28
		取下件数	15	26	14	14	17	6
	廃止件数	153	123	122	151	157	161	

資料：生活保護の実施状況

(注) 数値の不合は年度間の繰越による。

[庄内総合支庁・鶴岡市・酒田市]合併状況による移管ケースは申請件数・廃止件数に含まない。

12 生活衛生

(1) 食品衛生

許可を要する食品関係営業施設

平成20年3月31日現在

業種		項目	施設数
飲食店営業	一	般 食 堂	1,196
	仕	出 し ・ 弁 当 屋	219
	旅	館	270
	そ	の 他	1,775
菓子製造業			333
乳処理業			7
乳製品製造業			7
集乳業			
魚介類販売業			622
魚介類せり売業			10
魚肉ねり製品製造業			8
食品の冷凍又は冷蔵業			32
かん詰又はびん詰食品製造業			36
喫茶店営業			384
あん類製造業			7
アイスクリーム類製造業			15
乳類販売業			634
食肉処理業			46
食肉販売業			431
食肉製品製造業			11
乳酸菌飲料製造業			2
食用油脂製造業			8
みそ製造業			26
醤油製造業			16
ソース類製造業			4
酒類製造業			23
豆腐製造業			45
納豆製造業			4
めん類製造業			45
そうざい製造業			173
添加物製造業			3
清涼飲料水製造業			19
冰雪製造業			8
冰雪販売業			4
計			6,423

資料：県衛生定期報告(四半期報)より生活衛生課で作成

食中毒発生状況 (原因食品・病因物質・原因施設別)

H14.4.1 ~ 19.12.31

	平成15年		平成16年		平成17年		平成18年		平成19年		
	庄内	山形県	庄内	山形県	庄内	山形県	庄内	山形県	庄内	山形県	
原因食品別	魚介類及びその加工品	2		3		2		1		1	
		35		5		25		4		35	
	穀類及びその加工品									1	
										47	
	肉卵類及びその加工品	3		1		4			1	1	
		26		1		174			40	40	
	野菜類・果物及びその加工品	1	1		3					1	
	1	1		8					1		
きのこ類		5	1	8	3	6	3	9	1	2	
		14	2	19	13	17	11	32	3	4	
その他・不明	1	16	3	19	3	11	1	11	1	8	
	1	409	67	497	19	125	12	96	17	167	
病因物質別	サルモネラ属菌	1	5			2	2		3	1	2
		1	8			7	7		13	40	42
	黄色ブドウ球菌							1	1		4
								12	12		100
	腸炎ピブリオ		5	2	13		1				
			184	44	63		24				
	腸管出血性大腸菌O-157								1		
									6		
	その他の病原性大腸菌		1		2						2
			66		122						92
	ウェルシュ菌		2				1		2		
			146				156		26		
	カンピロバクター		5		4		8		1		1
		39		7		106		21		3	
赤痢菌											
ノロウイルス		1		3		1		2	1	2	
		15		288		15		15	17	52	
植物性自然毒	1	6	1	11	3	8	3	10	1	3	
	1	15	2	27	13	20	11	35	3	5	
その他・不明		2	1	1	1	2		1			
		12	23	23	12	13		4			
原因施設別	家庭	1	12	1	14	5	10	3	11	1	5
		1	29	2	32	20	27	11	40	3	12
	飲食店		6		4		6		7	1	3
			66		304		83		73	17	55
	仕出し・弁当										1
											43
	旅館		3	3	4	1	2				1
			281	67	125	12	38				5
事業場				1		1					
				55		156					
学校											
その他・不明	1	6		11		4	1	3	1	4	
	1	109		14		37	12	19	40	179	
計	2	27	4	34	6	23	4	21	3	14	
	2	485	69	530	32	341	23	132	60	294	

資料：食品安全対策課及び保健業務課作成資料より 生活衛生課で作成

(注) 上段：事件数 下段：患者数

(2) 狂犬病予防業務件数の年次推移

年度	新規登録頭数	登録頭数	注射頭数	抑留頭数	返還頭数	不要犬引取頭数	処分頭数	苦情頭数	咬傷犬発生頭数	不要ねこ引取頭数
15	918	11,636	10,727	123	61	57	120	365	16	963
16	859	11,547	10,562	115	63	49	103	274	17	1,012
17	964	11,325	10,315	126	75	60	111	203	16	1,147
18	984	11,141	10,254	106	61	35	80	393	5	1,130
19	1,014	11,061	10,219	70	41	38	65	415	12	924

資料：県衛生関係定期報告(四半期報)より総合支庁生活衛生課で作成

(3) 生活衛生関係事業施設数

平成20年3月31日現在

項目	業種	理容所		クリーニング所 (コインランドリー除く)	興行場	旅館	公衆浴場	計
		美容所						
施設数		734	770	454	10	379	62	2,409

(4) 市町村別の水道普及率

平成19年3月31日現在

市町村名	水道普及率(%)
鶴岡市	99.5
酒田市	99.3
三川町	100.0
庄内町	98.5
遊佐町	99.1
庄内	99.3
山形県	97.4
全国	97.3

資料：総合支庁生活衛生課調べ

(5) 温泉利用状況

平成20年3月31日現在 (平成19年3月31日現在)

区分 市町村	温泉地 (公衆浴場又は宿泊施設を有するもの)	施設区分			浴用利用施設区分				
		浴用	飲用	合計	宿泊施設		公衆浴場	医療機関	その他
					(再掲)公衆浴場の許可のあるもの				
鶴岡市	21	105	12	117	71	(3)	21	2	14
酒田市	9	12		12	6	(5)	8	1	2
三川町	1	2		2	1	(1)	1		1
庄内町	1	1		1	1	(1)	1		
遊佐町	2	5	1	6	3	(1)	2		1
合計	34	125	13	138	82	(11)	33	3	18

資料：総合支庁生活衛生課

ごみ処理の状況 (平成18年度)

	計画処理 区域内人口 (人)	市町村による 処 理 量 (t)	排 出 別 内 訳		一日一人 (自家処理量を含む) (g)	ご み 処 理 内 訳			資 源 化 の 状 況				資源化量 一人一日 (g)	資源化率 (店頭回収分を除く) (%)
			生活系 (t)	事業系 (t)		焼却処理 (t)	その他処理 (t)	埋立処分 (t)	直接資源化 (t)	施設資源化 (t)	集団回収 (t)	計 (t)		
		A				B	C		D	E	F	G		H
鶴岡市	143,137	48,773	33,827	14,946	940	44,490	5,515	8,176	0	3,271	5,692	8,963	172	16.5%
三川町	7,810	2,973	1,688	1,285	1,043	2,676	317	40	0	249	349	598	210	18.0%
酒田市	116,998	43,450	32,336	11,114	1,017	39,729	3,504	4,040	0	3,553	6,117	9,670	226	19.5%
庄内町	24,588	7,881	6,899	982	878	6,808	1,281	617	0	1,117	1,079	2,196	245	24.5%
遊佐町	17,174	5,117	4,350	767	816	4,677	433	452	0	446	710	1,156	184	19.8%
村山地区	573,641	179,869	125,798	54,071	860	158,153	21,442	26,596	2,308	9,959	23,255	35,522	170	17.5%
最上地区	90,939	26,889	18,931	7,958	811	23,200	2,846	3,008	341	2,161	2,594	5,096	154	17.3%
置賜地区	238,800	74,458	48,770	25,688	854	60,920	11,691	9,564	3,049	7,892	2,056	12,997	149	17.0%
庄内地区	309,707	108,194	79,100	29,094	960	98,380	11,050	13,325	0	8,636	13,947	22,583	200	18.5%
合 計	1,213,087	389,410	272,599	116,811	881	340,653	47,029	52,493	5,698	28,648	41,852	76,198	172	17.7%

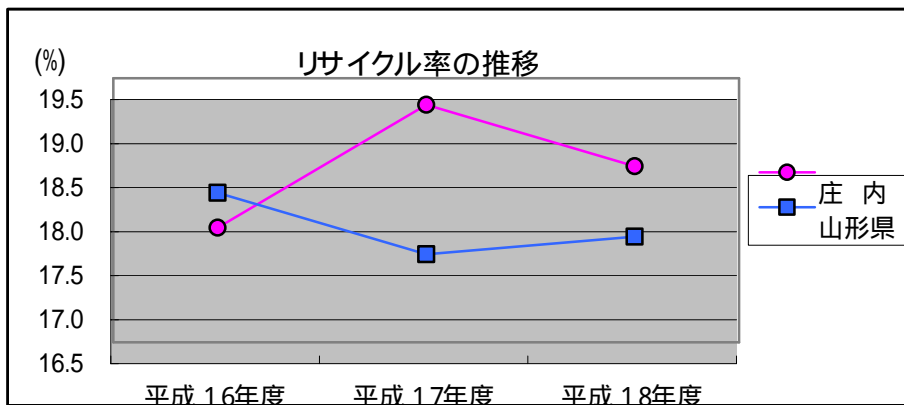
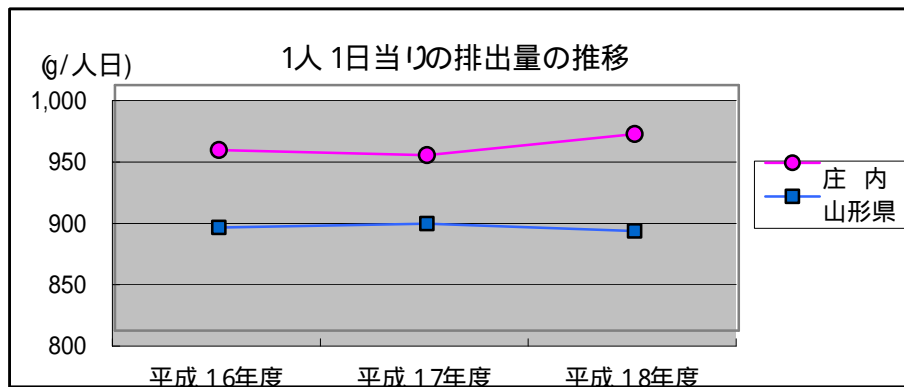
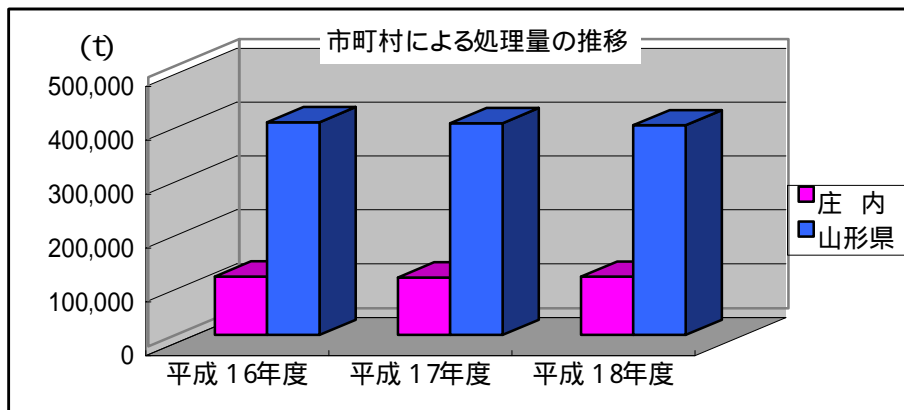
リサイクル率 $H = G \div (D + E + F) \times 100 (\%)$

資料：「一般廃棄物処理事業実態調査」(全国調査)県独自集計

一般廃棄物の処理状況の推移

		平成 16年度	平成 17年度	平成 18年度
市町村による処理量 (t/年)	庄内	108,646	106,615	108,194
	山形県	395,199	393,421	389,410
1人1日当り排出量(g/人日)	庄内	947	943	960
	山形県	884	887	881
リサイクル率 (%)	庄内	17.8	19.2	18.5
	山形県	18.2	17.5	17.7

資料：県循環型社会推進課「山形県の一般廃棄物」



(2) 産業廃棄物

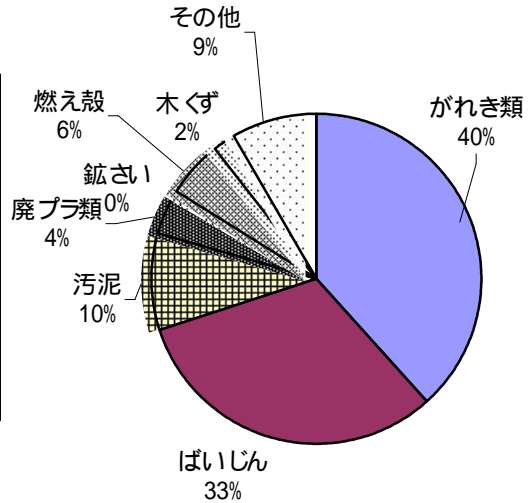
収集運搬実績

平成18年度

	管内		山形県	
	重量(t)	割合(%)	重量(t)	割合(%)
がれき類	180,601	39.7	620,909	41.2
ばいじん	148,658	32.7	311,063	20.6
汚泥	43,525	9.6	162,345	10.8
廃プラ類	19,698	4.3	105,837	7.0
鉱さい	2,038	0.4	33,920	2.3
燃え殻	25,720	5.6	33,701	2.2
木くず	10,947	2.4	60,761	4.0
その他	38,644	8.5	178,231	11.8
合計	455,284	100.0	1,506,767	100.0

注) 特別管理産廃含まず

管内収集運搬業実績



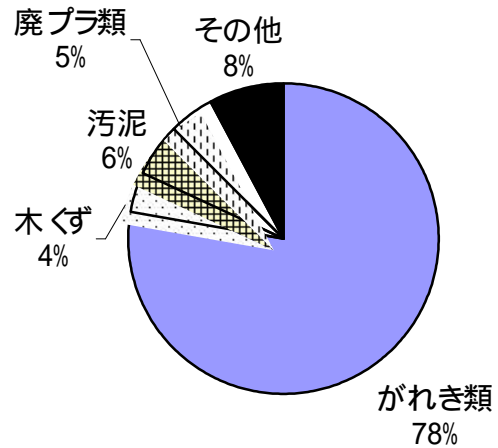
中間処理実績

平成18年度

	管内		山形県	
	重量(t)	割合(%)	重量(t)	割合(%)
がれき類	328,232	77.9	1,112,150	69.7
木くず	16,671	4.0	116,963	7.3
汚泥	23,473	5.6	96,705	6.1
廃プラ類	20,071	4.8	84,835	5.3
その他	32,998	7.8	185,341	11.6
合計	421,445	100.0	1,595,994	100.0

注) 排出事業者分含まず、特別管理産廃含まず

管内中間処理業実績



最終処分場実績

平成18年度

	管内		山形県	
	重量(t)	割合(%)	重量(t)	割合(%)
がれき類	0	0	42,403	21.6
汚泥	0	0	46,863	23.9
鉱さい	0	0	9,864	5.0
廃プラ類	0	0	37,508	19.1
その他	0	0	59,316	30.3
合計	0	0	195,954	100.0

注) 事業者処分場含まず

資料: 県循環型社会推進課「山形県の産業廃棄物処理」

庄内地域の産業廃棄物処理施設設置・処理状況

平成19年3月31日現在 (処理実績単位：t)

対象廃棄物	処理施設	排出事業者		処理業者				計		
		許可施設数	処理実績	許可業者				許可施設数	全施設数	処理実績
				許可施設数	規模未満施設数	計	処理実績			
汚泥	脱水	9	41,853.3	7		7	1,876.3	16	16	43,729.6
	乾燥(機械)					0		0	0	0.0
	乾燥(天日)				2	2	948.9	0	2	948.9
	焼却	1	1,301.0	3		3		4	4	1,301.0
	コンクリート固化					0		0	0	0.0
	ばい焼(水銀含)					0		0	0	0.0
	廃油	油水分離	1	30,910.0	2	1	3	3,105.5	3	4
	焼却			3		3		3	3	0.0
廃酸・廃アルカリ	中和				1	1		0	1	0.0
廃プラスチック類	破碎			5	8	13	6,057.5	5	13	6,057.5
	焼却			5	1	6	17,688.4	5	6	17,688.4
シアン	分解			1		1		1	1	0.0
PCB等	焼却					0		0	0	0.0
	洗浄					0		0	0	0.0
	分解					0		0	0	0.0
産業廃棄物	焼却			9	2	11	3,453.4	9	11	3,453.4
木くず	破碎	2		14	5	19	10,424.9	16	21	10,424.9
がれき類	破碎	4	2,774.3	28	1	29	333,190.2	32	33	335,964.5
家畜ふん尿等のリサイクル	堆肥化				4	4	16,563.3	0	4	16,563.3
	飼料化					0		0	0	0.0
その他					54	54	31,702.6	0	54	31,702.6
						0		0	0	0.0
中間処理計		17	76,838.6	77	79	156	425,011.0	94	173	501,849.6
遮断型最終処分場						0		0	0	0.0
安定型最終処分場						0		0	0	0.0
管理型最終処分場		7	39,921.0	1		1		8	8	39,921.0
最終処分計		7	39,921.0	1	0	1		8	8	39,921.0
計		24	36,917.6	78	79	157	425,011.0	102	181	461,928.6

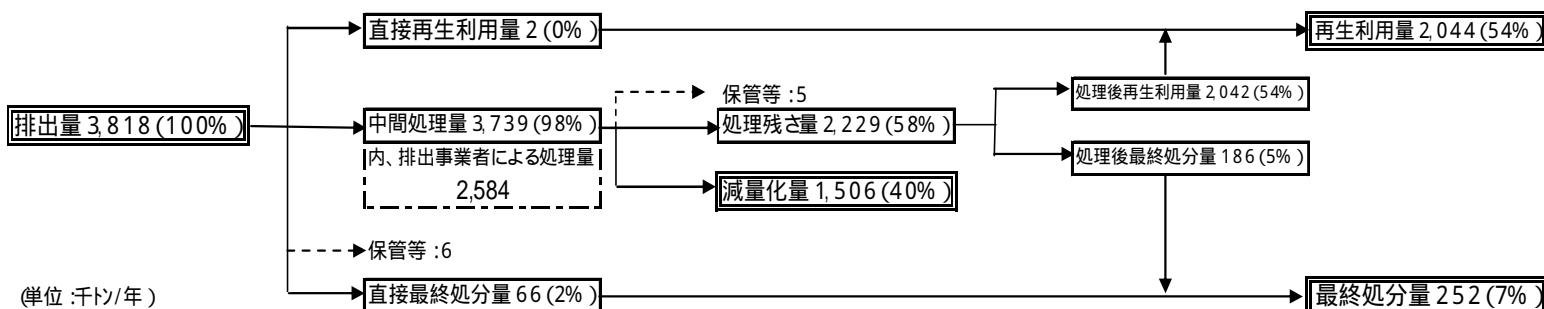
資料：平成18年度産業廃棄物に係る実績報告取りまとめ「環境課集計

(注) 排出業者施設数 排出業者の産業廃棄物処理施設 (15条施設) 数

処理業許可業者許可施設数 産業廃棄物処理業者の産業廃棄物施設 (15条施設) 数

(注) の数値、いったん埋め立て処分した(石炭灰)を場外に搬出して有効利用したためのマイナス値である。

山形県における産業廃棄物の処理施設概要 (平成16年度体系図)



(注) ()内の数値は、排出量に対する割合、四捨五入のため合計値が一致しない。
資料：県庁循環型環境社会推進課「ごみゼロやまがた推進プラン」

産業廃棄物処理業者の推移

	平成16年度末				平成17年度末				平成18年度末			
	業者実数	収集運搬	中間処理	最終処分	業者実数	収集運搬	中間処理	最終処分	業者実数	収集運搬	中間処理	最終処分
庄内地域	258	251	57	2	279	271	63	2	289	277	63	2
山形県内合計	1,019	989	191	17	1,134	1,104	199	16	1,204	1,169	208	15
山形県外	432	429	9	0	446	443	9	0	490	487	10	0
計	1,451	1,418	200	17	1,580	1,547	208	16	1,694	1,656	218	15

資料：県循環型社会推進課「山形県の産業廃棄物処理」
(注)業種ごとの集計となっているため、再掲されている事業者有り。

(3)不法投棄箇所の状況

	平成16年度				平成17年度				平成18年度			
	前年度未件数	新規発見件数	改善件数	年度未件数	前年度未件数	新規発見件数	改善件数	年度未件数	前年度未件数	新規発見件数	改善件数	年度未件数
庄内地域	10	13	11	12	11	10	13	11	11	11	13	13
山形県内	71	58	94	35	48	44	39	48	45	45	42	42

資料：県循環型社会推進課「山形県の不法投棄防止対策」
(注)30㎡以上のもの 改善には自然同化含む

(4) リサイクル認定商品など

山形県リサイクル製品認定制度による認定製品(平成19年3月31日現在)

県内30品目(村山地区12品目、最上地区4品目、置賜地区2品目、庄内地区12品目)、県外3品目
庄内地区12品目内訳

認定番号	申請者名	製品名(品目名)	循環資源	認定期間
4	㈱エルデック	吟遊詩人1号(堆肥)	樹皮、鶏糞・鶏舎敷料	H15.4.16～ H21.4.15
5	㈱エルデック	吟遊詩人2号(堆肥)	樹皮、鶏糞・鶏舎敷料	
6	㈱エルデック	吟遊詩人3号(堆肥)	樹皮、鶏糞・鶏舎敷料	
17	前田製管㈱	エコクリーン(インターlockingブロック)	溶融スラグ	
18	前田製管㈱	エコピーシー(無筋及び鉄筋コンクリート製品)	溶融スラグ	
20	福田道路㈱・大井建設㈱・ ㈱佐藤工務共同合材工場	ファインエコアスコン(舗装用アスファルト混合物)	溶融スラグ、再生骨材	H15.11.1～ H21.10.31
24	(有)庄内手作り農場	土壌一番(堆肥)	鶏糞、米ぬか	H16.3.26～ H22.3.28
26	日本海アスコン共同企業体	エコアスファルトH a i(舗装用アスファルト混合物)	溶融スラグ、再生骨材	H17.2.15～ H20.2.14
30	(有)ジョイントサービス	収穫美人(特殊肥料)	おが屑、米ぬか、豆腐から、もみ殻	H18.10.24～ H21.10.23
34	㈱渡部少利工業所	森のめぐみ(土壌改良材)	支障木、剪定枝	
35	㈱渡部少利工業所	よみがえっ炭(床下調湿材)	支障木、剪定枝	
37	環境ワークス㈱	めぐみ有機(特殊肥料)	鶏糞	H19.3.29～ H22.3.28
40	㈱渡会電気土木	クロマツペレット(木質ペレット燃料)	クロマツ被害木	H19.10.25～ H22.10.24

資料:山形県ホームページ「廃棄物・リサイクル総合情報サイト」

バイオマスタウン構想の公表

(全国104市町村、山形県内6市町村:新庄市、庄内町(旧立川町)、鶴岡市(旧藤島町)、鮭川村、村山市、西川町)

庄内町 (旧立川町)	第2回公表(平成17年3月30日) 自然エネルギーの積極的導入などの『エコグリーンタウン立川構想』を推進中。間伐材や製材残材を利用したガス化コージェネレーションやペレットボイラーの導入等に取組むほか、農業集落排水汚泥の炭化や廃食用油のBDF化とその農機での利用などの取組みを推進する。
鶴岡市 (旧藤島町)	第5回公表(平成17年9月29日) 人と環境にやさしいまちづくりエコタウンプロジェクトを推進中。家畜排泄物等を活用し、有機・特別栽培等の安心安全な農産物生産に対応できる堆肥生産を進める。また、廃食用油をBDF化し給食配送車などに利用するなど、食育と連携した取組や、初穀、間伐材などを炭化し土壌改良剤等に利活用する取組みを進める。

資料:バイオマス情報ヘッドクォーターHP

総合静脈物流拠点港(リサイクルポート)の指定

酒田港(平成15年4月23日:第2次指定):同港北港地区において、廃自動車・金属・古紙・廃プラスチック等のリサイクル企業が立地しており、平成19年4月にはPCB絶縁油リサイクル事業が開始された。

14 環境保全

(1) 大気環境

大気汚染の状況

物質項目	測定局	平成16年度 測定値	基準達 成状況	平成17年度 測定値	基準達 成状況	平成18年度 測定値	基準達 成状況	環境基準
二酸化硫黄 (ppm)	酒田若浜	0.002		0.002		0.002		0.04以下
	酒田光ヶ丘	0.005		0.006		0.005		
	酒田上田	0.001		0.001		0.002		
	遊佐	0.002		0.001		0.001		
	余目	0.002		0.002		0.001		
	鶴岡西新斎	0.002		0.002		0.001		
二酸化窒素 (ppm)	酒田若浜	0.017		0.017		0.015		0.06以下
	酒田光ヶ丘	0.018		0.017		0.014		
	酒田上田	0.008		0.008		0.007		
	遊佐	0.007		0.007		0.006		
	余目	0.011		0.016		0.012		
	鶴岡西新斎	0.020		0.025		0.019		
浮遊粒子状物質 (mg/m^3)	酒田若浜	0.042		0.040		0.038		0.1以下
	酒田光ヶ丘	0.047		0.061		0.043		
	酒田上田	0.046		0.045		0.036		
	遊佐	0.042		0.047		0.035		
	余目	0.044		0.046		0.037		
	鶴岡西新斎	0.043		0.047		0.037		
光化学オキシダント (ppm)	酒田若浜	0.098	×	0.088	×	0.091	×	0.06以下
	余目	0.099	×	0.084	×	0.091	×	
	鶴岡西新斎	0.098	×	0.081	×	0.094	×	

資料：県環境科学研究センター「大気環境測定結果」

(注) 二酸化硫黄・浮遊粒子状物質は、日平均値2%除外値。二酸化窒素は、日平均値の98%値。光化学オキシダントは、中間の1時間値の最高値。

大気汚染防止法に基づくばい煙発生施設の届出状況

平成20年3月31日現在

	鶴岡市	酒田市	三川町	庄内町	遊佐町	庄内総合 支庁管内	山形県
ボイラー	264	159	14	29	16	482	2,197
金属溶解炉	15	1				16	74
金属加熱炉		1				1	4
石油加熱炉	0	0				0	5
焼成炉・溶融炉	3	0				3	115
化学反応炉	0	0				0	1
乾燥炉	8	3		2		13	55
廃棄物焼却炉	7	3		3	3	16	62
塩素反応施設	0	6				6	6
鉛系顔料溶解炉	1	0				1	1
ガスタービン	0	1				1	1
ディーゼル機関	0	2				2	4
合計	298	176	14	34	19	541	2,525
工場・事業場数	154	91	7	19	16	287	1,207

資料：庄内総合支庁環境課調べ

(注) 電気事業法及びガス事業法に基づくものは含まれない。

(2) 水環境
河川 (BOD)

(単位 mg/l)

水系	環境基準 類型指定水域名	環境基準地点 (所在地)	平成 16年度		平成 17年度		平成 18年度		環境 基準
			測定値	達成 状況	測定値	達成 状況	測定値	達成 状況	
最上川水系	藤島川 (全域)	昭和橋 (酒田市広野)	1.0		1.1		0.9		A 2以下)
	京田川 (全域)	亀井橋 (酒田市広野)	1.1		0.9		1.1		A 2以下)
赤川水系	内川 (全域)	西三川橋 (鶴岡市大宝寺町)	1.2		0.8		1.2		B 3以下)
	青竜寺川 (全域)	青山橋 (三川町青山)	1.2		1.0		1.4		A 2以下)
	大山川 (全域)	観山橋 (鶴岡市面野山)	1.5		1.3		1.5		B 3以下)
その他の水系	月光川 (全域)	菅里橋 (遊佐町菅里)	1.1		0.8		0.9		A 2以下)
	洗沢川 (全域)	吹浦橋 (遊佐町吹浦)	1.4		0.7		0.9		A 2以下)
	荒瀬川 (全域)	八幡橋 (酒田市市条)	-		-		0.7		A 2以下)
	日向川 (全域)	日向橋 (酒田市穂積)	0.9		0.6		0.6		A 2以下)
	新井田川 (全域)	浜田橋 (酒田市新井田町)	3.4		1.9		2.2		C 6以下)
	梵字川 (全域)	立岩橋 (鶴岡市名川)	-		-		0.9		A 2以下)
	五十川 (全域)	五十川橋 (鶴岡市五十川)	0.6		0.5		0.7		A 2以下)
	温海川 (全域)	温海橋 (鶴岡市温海)	0.9		0.5		0.8		A 2以下)
	庄内小国川 (全域)	岩川橋 (鶴岡市岩川)	0.7		<0.5		0.5		A 2以下)
鼠ヶ関川 (全域)	蓬萊橋 (鶴岡市鼠ヶ関)	0.8		<0.5		0.8		A 2以下)	

資料：県環境保全室 公共用水域水質測定結果

(注) BOD：水中の汚染物がバクテリアによって分解されるときに必要な酸素の量をいい、
河川の汚染状態を表す指標。

海域 (COD)

(単位 mg/l)

環境基準 類型指定水域名	環境基準地点	平成 16年度		平成 17年度		平成 18年度		環境 基準
		測定値	達成 状況	測定値	達成 状況	測定値	達成 状況	
酒田港 (第1区域)	No.6	2.8	×	-	-			A 2以下)
酒田港 (第2区域)	No.5	2.5		2.8		2.4		B 3以下)
酒田港 (第3区域)	No.2	2.6		2.8		2.3		B 3以下)
酒田港 (第4区域)	No.7	2.2	×	-	-			A 2以下)
	No.9	1.6		2.0		1.9		
酒田港 (第5区域)	No.11	1.6		2.3		2.4		B 3以下)

資料：県環境保全室 公共用水域水質測定結果

(注) COD：水中の汚染物が、酸化剤によって分解されるときに必要な酸素の量をいい、
湖沼及び海域の汚染状態を表す指標。
NO.6,NO.7地点は南防波堤の改修が終了するまで欠測とする。

地下水汚染の状況
・定期検査モニタリング結果

(単位 mg/l)

調査地区	項目名	平成16年度		平成17年度		平成18年度		環境基準
		測定値	基準達成状況	測定値	基準達成状況	測定値	基準達成状況	
鶴岡市	宝田渡前	0.031	×	0.039	×	0.041	×	0.01以下
		0.020	×	0.016	×	0.026	×	
三川町	押切新田	0.056	×	0.035	×	0.051	×	
鶴岡市	城南	0.0020		0.0015		-	-	0.01以下
酒田市	小泉1 小泉2	0.0040		<0.0005		-	-	
		0.027	×	0.0040		-	-	
鶴岡市	下川	17	×	19	×	17	×	10以下
酒田市	浜中 十里塚	12	×	13	×	15	×	
		11	×	13	×	13	×	

海水浴場の水質

所在地	海水浴場名	平成17年度		平成18年度		平成19年度
		遊泳期間前	遊泳期間中	遊泳期間前	遊泳期間中	遊泳期間前
遊佐町	西浜	B	B	AA		AA
	十里塚	AA	B	B		AA
酒田市	宮海	AA	B	AA		B
	十里塚	AA	B	AA		B
	浜中あさり	AA	B	AA		B
	飛鳥	A	AA	AA		AA
鶴岡市	湯野浜	AA	AA	B		AA
	加茂レイン ポービーチ	AA	AA	AA		AA
	由良	AA	B	AA		AA
	三瀬	AA	B	B		A
	小波渡	AA	B	B		AA
	マリンパーク ねずがせき	AA	B	A		AA
水質AA	判定結果	10	3	7		8
水質A		1	0	1		1
水質B		1	9	4		3

(注) 遊泳期間前 :5月下旬

遊泳期間中 :7月下旬から8月上旬

(参考) 海水浴場水質判定基準

区分	ふん便性大腸菌群数	油膜の有無	COD	透明度	
適	水質AA (検出限界2個/100ml)	不検出	油膜が認められない	2mg/l以下	全透 (水深1m以上)
	水質A	100個/100ml以下	油膜が認められない	2mg/l以下	全透 (水深1m以上)
可	水質B	400個/100ml以下	常時は油膜が認められない	5mg/l以下	水深1m未満 ~50cm以上
	水質C	1,000個/100ml以下	常時は油膜が認められない	8mg/l以下	水深1m未満 ~50cm以上
不適	1,000個/100mlを超えるもの	常時油膜が認められる	8mg/l超	水深50cm未満	

(注) 「不検出」とは、平均値が検出限界未満のことをいう

水質汚濁防止法による特定事業場の届出状況

平成19年3月31日現在

令別表第一 号番号	業種及び施設	鶴岡市		酒田市		三川町		庄内町		遊佐町		庄内総合支庁管内	
		適用	非適用	適用	非適用	適用	非適用	適用	非適用	適用	非適用	適用	非適用
10の2	畜産農業	15	146	11	76		29	11	47	2	23	39	321
2	畜産食料品製造業	3	13	2	11		2		2		2	5	30
3	水産食料品製造業		5									0	5
4	保存食料品製造業	3	20		3		1	1	1		2	4	27
5	みそ・しょう油製造業		9	1	8		1		3		1	1	22
8	製あん業		5		1				1			0	7
9	米菓製造業			1					1			1	1
10	飲料製造業	4	14	3	7			1	2		2	8	25
11	飼肥料製造業			1					1			1	1
12	油脂製造業			1	1					1		2	1
14	でん粉製造業											0	0
16	めん類製造業		4		4							0	8
17	豆腐製造業	1	72	0	29	3		10		8		1	122
18の2	冷凍食品製造業											0	0
19	紡績業	2	2	1								3	2
21の3	合板製造業											0	0
22	木材薬品処理業											0	0
23	紙・紙製品製造業											0	0
23の2	印刷業		4		1							0	5
24	化学肥料製造業			1								1	0
26	無機顔料製造業											0	0
27	無機化学工業	1		1								2	0
30	発酵工業											0	0
41	香料製造業											0	0
46	有機化学工業製品製造業									1		1	0
47	医薬品製造業											0	0
51	石油精製業				1							0	1
51-2	自動車用タイヤ等製造業								1			0	1
52	皮革製造業											0	0
53	ガラス製品製造業	1										1	0
54	セメント製品製造業		3		1				2			0	6
55	生コン製造業	3	11		4			1	1			4	16
58	窯業原料製造業											0	0
59	砕石業		2							1		1	2
60	砂利採取業	3		2				3				8	0
61	鉄鋼業				1							0	1
62	非鉄金属製造業				1							0	1
63	金属製品機械器具製造業		3	1								1	3
63の2	空きびん卸売業											0	0
64	ガス供給業	0										0	0
64の2	浄水施設	1		2	1							3	1
65	表面処理施設	7	0	4		1			1	1		13	1
66	電気めっき	2		4								6	0
66の2	旅館業	36	156	3	58	4		9	1	16		40	243
66の3	共同調理場	1	1									1	1
66の4	弁当仕出屋弁当製造業		2	1	2							1	4
66の5	飲食店	1	2		2			0				1	4
67	洗たく業	3	51	4	29				3	0	5	7	88
68	写真現像業	1	14		6		1				2	1	23
68の2	病院	1		1								2	0
69	と畜業							1				1	0
70の2	自動車分解整備		2									0	2
71	車両洗浄施設		56		64	1	1		4		2	1	127
71の2	試験研究	5	1	5	1	1				1		12	2
71の3	一般廃棄物処理施設											0	0
71の4	産業廃棄物処理施設		1	1				1				2	1
71の5	TCE,PCE,DCM洗浄施設	0				1						1	0
71の6	TCE,PCE,DCM蒸留施設											0	0
72	し尿処理施設	25		22	1	5		6		2		60	1
73	下水道終末処理施設	8		3				1		1		13	0
74	共同処理施設	1	1	3	1		1	1		1		6	3
適用・非適用別合計		128	600	79	314	9	43	27	89	12	63	255	1109
合計		728		393		52		116		75		1364	

資料：庄内総合支庁環境課調べ

(注) 適用：排水基準適用事業場
TCE：トリクロロエチレン
DGM：ジクロロメタン

非適用：排水基準非適用事業場
PCE：テトラクロロエチレン

生活排水処理施設の整備状況

市町村名	平成16年度末				市町村名	平成17年度末				市町村名	平成18年度末			
	汚水処理人口普及率					汚水処理人口普及率					汚水処理人口普及率			
	合計	公共下水道	農業集落排水等	合併浄化槽		合計	公共下水道	農業集落排水等	合併浄化槽		合計	公共下水道	農業集落排水等	合併浄化槽
鶴岡市	80.9	71.9	5.1	3.9	鶴岡市	85.1	66.5	14.6	4.1	鶴岡市	87.4	68.2	14.4	4.8
酒田市	70.0	54.4	5.6	10.0	酒田市	77.0	55.6	11.2	10.1	酒田市	80.2	57.8	11.2	11.2
立川町	93.5	59.6	29.9	4.0	三川町	99.7	62.2	36.6	0.8	三川町	99.9	62.4	36.6	0.9
余目町	75.9	54.5	20.1	1.3	庄内町	85.6	61.0	22.5	2.1	庄内町	88.8	64.1	22.5	2.2
藤島町	87.3	52.6	34.5	0.2	遊佐町	67.7	54.0	10.0	3.7	遊佐町	72.3	58.2	10.3	3.8
羽黒町	99.5	40.1	57.9	1.4	庄内総合支庁管内	81.5	61.1	14.2	6.1	庄内総合支庁管内	84.3	63.2	14.2	6.9
櫛引町	98.5	61.9	34.7	1.9	山形県	79.0	64.4	7.1	7.6	山形県	81.7	66.6	7.0	8.1
三川町	99.9	62.1	37.0	0.8										
朝日村	93.6	50.4	32.3	10.9										
温海町	63.1	46.0	9.8	7.3										
遊佐町	62.5	49.4	9.6	3.5										
八幡町	85.4	60.3	16.5	8.6										
松山町	92.2	74.1	18.1	0.0										
平田町	96.4	0.0	79.7	16.7										
庄内総合支庁管内	78.5	58.5	14.1	5.9										
山形県	76.2	61.9	7.1	7.1										

資料：県文化環境部「生活排水対策整備状況調査」

(3) 酸性雨など 酸性雨の状況

市町村	測定局	平成16年度 測定値	平成17年度 測定値	平成18年度 測定値
山形市	山形十日町	4.65	4.67	5.02
酒田市	酒田若浜	4.55	4.55	4.63

資料：県環境企画課

ダイオキシン類対策特別措置法に基づく特定施設届出状況平成20年3月31日現在

市町村		鶴岡市	酒田市	三川町	庄内町	遊佐町	庄内総合 支庁管内	山形県
大気基準 適用施設	アルミ溶 解炉	6					6	8
	廃棄物 焼却炉	14	12		7	4	38	125
	小計(1)	20	12		7	4	44	133
水質基準 対象施設	廃棄物焼却 炉の廃ガス 洗浄施設等	2	3		3		8	23
	PCB分解施 設、洗浄施設		26				26	26
	下水道未 処理施設							1
	小計(2)	2	29		3		34	50
合計(1)+(2)		22	41		10	4	78	183

資料：庄内総合支庁環境課調べ

(注) PCB分解施設は平成19年4月27日開始、PCB洗浄・分離施設は平成20年1月31日使用開始。

15 環境企画・自然環境

(1) 環境企画

ISO14001の認証取得状況

平成20年3月31日現在

認証取得事業者数	庄内	山形県
	41	190

資料 県環境企画課調べ

ISO14001：国際標準化機構が定める「環境マネジメントシステム規格」で、環境に対する負荷を減らしていくための努力目標を設定し、そのための人材教育やシステム構築を行った結果を認証機関が認定する制度。

エコショップやまがた認定状況

平成20年3月31日現在

認定店数	庄内	山形県
	79	198

資料 総合支庁環境課調べ

エコショップやまがた：環境に配慮したサービス提供などに取組みを行っている商店等に対し、県が認定する制度。

山形県環境学習支援団体数

平成20年3月31日現在

認定団体数	庄内	山形県
	2	19

資料 県環境企画課調べ

(2) 地球温暖化対策

庄内地域における主な新エネルギー導入状況

平成20年3月31日現在

ア．太陽光発電

施設名称等	所在地	設置年	内容等	出力(kW)
酒田日和山公園他	酒田市	1988	ソーラー時計(13ヶ所)	
酒田市光ヶ丘公園管理休憩研修施設	酒田市	1996	施設内電力	10.00
県立鶴岡工業高校	鶴岡市	1996	施設内電力	3.00
酒田市上田コミュニティ防災センター	酒田市	2000	施設内電力	15.00
東北公益文科大学(大学)	酒田市	2001	施設内電力	250.00
東北公益文科大学(大学院)	鶴岡市	2001	施設内電力	30.00
遊佐町立稲川小学校	遊佐町	2003	施設内電力	10.00
二ノ滝駐車場公衆トイレ	遊佐町	2003	施設内電力	0.13
松山町眺海の森さんさん	酒田市	2004	施設内電力	0.26
庄内風力発電(有)	酒田市	2005	風力発電と複合発電	10.00
介護老人福祉施設みずばしゅう	鶴岡市	2005	施設内電力	40.00
港南学区コミュニティセンター	酒田市	2006	施設内電力	10.00

イ．太陽熱利用

施設名称等	所在地	設置年	内容等
酒田市北部農民センター	酒田市	1987	浴室給湯、床暖房
山容病院	酒田市	1988	給湯
羽黒国民休暇村	鶴岡市	1996	給湯、暖房
酒田市上田コミュニティ防災センター	酒田市	2000	給湯、暖房
遊佐町立稲川小学校	遊佐町	2003	給湯
遊佐町立藤崎保育園	遊佐町	2003	給湯 床暖房
遊佐町立高瀬小学校	遊佐町	2005	給湯
遊佐町立吹浦小学校	遊佐町	2007	給湯

ウ．風力発電

施設名称等	所在地	設置年	内容等	出力(kw)
庄内町シンボル風車	庄内町	1993	施設内電力 100kW×3基	300.00
(株)たちかわ風力発電 研究所	庄内町	1996	売電 400kW×2基	800.00
	庄内町	1999	売電 600kW×2基	1,200.00
	庄内町	2000	売電 600kW×2基	1,200.00
庄内町営風力発電	庄内町	2002	売電 1,500kW×1基	1,500.00
(株)立川CSセンター	庄内町	2003	売電 1,500 kW×1基	1,500.00
サミットウインドパワー 酒田(株)	酒田市	2004	売電 2,000 kW×8基	16,000.00
松山町眺海の森さんさん	酒田市	2004	施設内電力1基	1.30
コスモ石油(株)	酒田市	2004	売電 1,500 kW×1基	1,500.00
庄内風力発電(有)	酒田市	2005	売電 600 kW×3基	1,800.00
イオン三川ショッピング センター	三川町	2005	施設内電力 100kW×1基	100.00

エ．雪氷エネルギー

施設名称等	所在地	設置年	内容等	貯蔵量(t)
庄内朝日農協あさひの雪蔵	鶴岡市	1994	農産物貯蔵	124
庄内町第1種苗センター雪氷庫	庄内町	1999	花き種苗施設冷房	220

オ．廃棄物発電

施設名称等	所在地	設置年	内容等	出力(kw)
酒田地区クリーン組合	酒田市	2002	発電、冷暖房、ロード ヒーティング等	1,990

カ．廃棄物熱利用

施設名称等	所在地	設置年	内容等	熱交換器(kcal/h)
鶴岡地区衛生処理組合 ごみ焼却施設	鶴岡市	1989	給湯、冷暖房	700,000
酒田地区クリーン組合 ごみ処理施設	酒田市	2002	給湯、冷暖房	1,142,000

キ．廃棄物燃料製造

施設名称等	所在地	設置年	内容等	生産規模
(株)渡部砂利工業所	遊佐町	2004	BDF	200リッター/7時間
藤島エコ有機センター	鶴岡市	2004	BDF	200リッター/日
(株)立川CSセンター	庄内町	2005	BDF	200リッター/日
(株)グリーンシステム	酒田市	2005	BDF	200リッター/日
庄内環境衛生事業(株)	鶴岡市	2005	BDF	400リッター/日

ク．バイオマス発電・熱利用

施設名称等	所在地	設置年	内容等	設置規模
(株)前田先端技術研究所	酒田市	2002	もみ殻直接燃焼発電(2kW)	熱：電気 2kW
北日本羽黒食品(株)	鶴岡市	2003	工場食品残渣メタンガス発酵	650Nm ³ /日
(株)立川CSセンター	庄内町	2004	発電 50kW + 熱利用(暖房等)	熱 :103.2Mcal/h 電気 50kW
悠々の杜温泉アイアイひらた	酒田市	2005	ペレットボイラー (木質資源利用ボイラー)	50万 kcal/h × 2基
白井自然の家	遊佐町	2006	ペレットボイラー	25万 kcal/h × 1基

ケ．バイオマス燃料製造

施設名称等	所在地	設置年	内容等	生産規模
(株)渡会電気土木	鶴岡市	2002	木質ペレット製造	1,800t/年

コ．クリーンエネルギー自動車

種別	所在地	設置年	合計
ハイブリット自動車	県内	登録台数	2,516
天然ガス自動車	〃	〃	10

資料：県環境課企画課調べ

山形県地球温暖化防止活動推進員委嘱状況 平成20年3月31日現在

市・町	庄内	山形県全体
鶴岡市	31	302
酒田市	18	
庄内町	3	
三川町	5	
遊佐町	3	
計	60	

資料：県環境企画課調べ

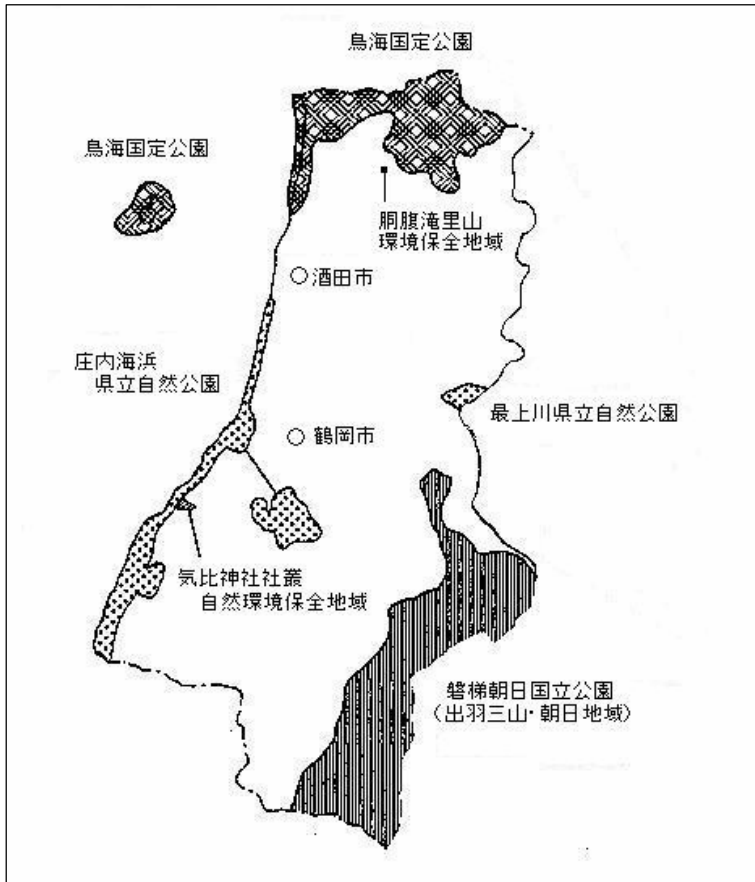
地球温暖化対策地域協議会設置状況 平成20年3月31日現在

設置数	庄内	山形県全体
	2	17

資料：県環境企画課調べ

(3) 自然環境

自然公園等位置図



自然公園

区分	区域面積 (ha)	自然公園 (ha)				割合 (%)
		国立公園	国定公園	県立公園	計	
庄内地域	240,510	33,140	12,539	8,416	54,095	22.5
山形県	932,330	71,115	41,241	42,440	154,796	16.6
全国	37,790,697	2,065,167	1,344,453	1,961,287	5,370,907	14.2

ア. 磐梯朝日国立公園

市町村	公園区域面積 (ha)			摘要
	特別保護 地区	特別地域	普通地域	
鶴岡市	758	25,986		昭和25年9月5日 指定
庄内町	1,039	5,357		
庄内	1,797	31,343		
山形県	4,249	64,712	2,154	

イ.鳥海国定公園

市町村	公園区域面積			海面普通地域 3,042ha を除く	摘 要
	(ha)	特別保護 地区	特別地域		
酒田市	3,318	30	3,262	26	昭和38年7月24日 指定
遊佐町	9,221	820	8,265	136	
庄内	12,539	850	11,527	162	

ウ.庄内海浜県立自然公園

市町村	公園区域面積			摘 要	
	(ha)	特別保護 地区	特別地域		普通地域
鶴岡市	5,948			5,948	昭和23年8月5日 指定
酒田市	620			620	
庄内	6,568			6,568	

エ.最上川県立自然公園

市町村	公園区域面積			摘 要	
	(ha)	特別保護 地区	特別地域		普通地域
酒田市	23			23	昭和46年6月2日 指定 庄内ぶ河川区域のみ
庄内町	44			44	
庄内	67			67	
山形県	1,848		827	1,021	

資料 :ア 磐梯朝日国立公園公園計画書(環境省) イ~エ 県みどり自然課調べ

自然環境保全地域

ア.気比神社社叢自然環境保全地域

市町村	保全地域面積			摘 要
	(ha)	特別地区	普通地区	
鶴岡市	10.70	8.22	2.48	昭和50年3月10日指定

イ.胴腹滝里山環境保全地域

市町村	保全地域面積 (ha)	摘 要
遊佐町	2.49	平成14年3月29日指定

資料 県みどり自然課調べ

自然公園に係る許可・届出処理件数

ア.磐梯朝日国立公園(法定受託事務)

許可行為の種類	平成17年度	平成18年度	平成19年度
工作物の新築・増改築	8	6	4
木竹の伐採			
広告物等の設置	1		
土地の形状変更		1	2
計	9	7	6

イ.鳥海国立公園

許可行為の種類	平成17年度	平成18年度	平成19年度
工作物の新築・増改築	12	18	18
木竹の伐採		1	
土石の採取	8	14	2
広告物等の設置		3	2
土地の形状変更			
高山植物の採取	1	1	2
動物の捕獲	1	1	
計	24	38	24

ウ.庄内海浜県立自然公園

届出行為の種類	平成17年度	平成18年度	平成19年度
工作物の新築・増改築	3	6	5
広告物等の設置	3		
土地の形状変更		3	2
土石の採取	1	1	5
計	7	10	12

資料 庄内総合支庁環境課調べ

鳥獣保護区等の指定状況

ア 鳥獣保護区

(鳥獣の保護の見地からその鳥獣の保護のため重要と認める区域)

平成19年9月30日現在

区 分		鶴岡市	酒田市	庄内町	三川町	遊佐町	計	面積 (ha)	
森林鳥獣生息地の保護区	県指定	6	1	1		1	8	14,038	1
集団渡来地の保護区	国指定		1				1	1,537	
集団繁殖地の保護区	県指定		1				1	249	
身近な鳥獣生息地の保護区	県指定	3	2	1			6	2,206	
希少鳥獣生息地の保護区	国指定	1					1	28,677	2
合 計	国指定	1	1				2	30,214	
	県指定	9	4	2		1	15	16,493	
	計	10	5	2		1	17	46,707	

(注1) 複数の市町にまたがる保護区があるため、市町の内訳と計は一致しない。

(注2) 他支庁エリアにまたがる保護区のため、全体面積を記載。

イ 特別保護区

(鳥獣保護区の区域内で鳥獣の保護又は鳥獣の生息地の保護を図るため特に必要があると認められる区域)

平成19年9月30日現在

区 分		計	面積 (ha)
森林鳥獣生息地の保護区	県指定	2	727
希少鳥獣生息地の保護区	国指定	1	4,561
合 計	国指定	1	4,561
	県指定	2	727
	計	3	5,288

(注) 他支庁エリアにまたがる保護区のため、全体面積を記載

ウ 銃猟禁止区域

(銃猟に伴う危険の予防又は指定区域の静穏保持のため、銃猟を禁止する区域)

平成19年9月30日現在

指定数	面積 (ha)
31	13,024

エ 指定猟法禁止区域

(鳥獣の保護の見地からその鳥獣の保護のため必要な区域について、鳥獣の保護に重大な支障を及ぼすおそれがあると認める猟法を定め、指定猟法により鳥獣の捕獲等をするを禁止する区域)

平成19年9月30日現在

指定数	面積 (ha)
1	281

資料：県みどり自然課調べ

狩猟免許及び狩猟者登録の状況

ア 狩猟免許書保有者数

平成20年3月31日現在

	網 わな猟	網 猟	わな 猟	第1種銃 猟	第2種銃 猟	計
鶴岡市	31	4	7	246		288
酒田市	15	1	2	165		183
庄内町	6			28	1	35
三川町	0			7		7
遊佐町	3			34		37
合 計	55	5	9	480	1	550

イ 狩猟者登録数

平成20年3月31日現在

	網 猟	わな 猟	第1種銃 猟	第2種銃 猟	計
鶴岡市	2	13	200		215
酒田市	1	6	127		134
庄内町			24	1	25
三川町			6		6
遊佐町		1	29		30
合 計	3	20	386	1	410

資料：庄内総合支庁環境課調べ

ガンカモ科鳥類生息調査結果 (各年1月実施)

(単位：羽)

年 度		ハクチョウ類	ガ ン 類	カ モ 類	合 計
平成17年	庄内	15,817	161	95,954	111,932
	山形県	16,670	161	122,113	138,944
	全 国	80,984	115,590	1,772,982	1,969,556
平成18年	庄内	12,503	42	48,912	61,457
	山形県	12,916	98	129,220	142,234
	全 国	78,791	122,922	1,878,631	2,080,344
平成19年	庄内	11,843	123	88,320	100,286
	山形県	13,226	123	126,230	139,579
	全 国				

資料：環境省、県みどり自然課調べ
平成19年度は暫定値