

JRE(Java Runtime Environment)のバージョンを確認する場合の操作方法

次の手順で、JRE のバージョンを確認することができます。

1. 使用するパソコンを起動し、
[スタート]をクリックしてください。

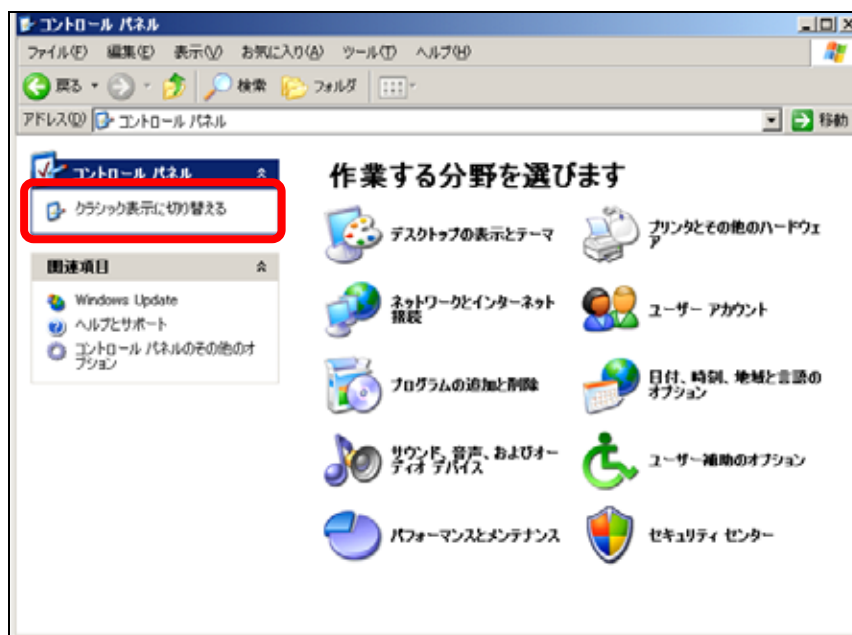
表示されるメニューの中から、
[コントロールパネル]をクリックし
てください。

[コントロールパネル]が開きます。

続けて、画面左部の

[クラシック表示に切り替える]
をクリックしてください。

[カテゴリの表示に切り替える]
になっている場合は操作不要です。



2. コントロールパネルの画面表示が
切り替わります。

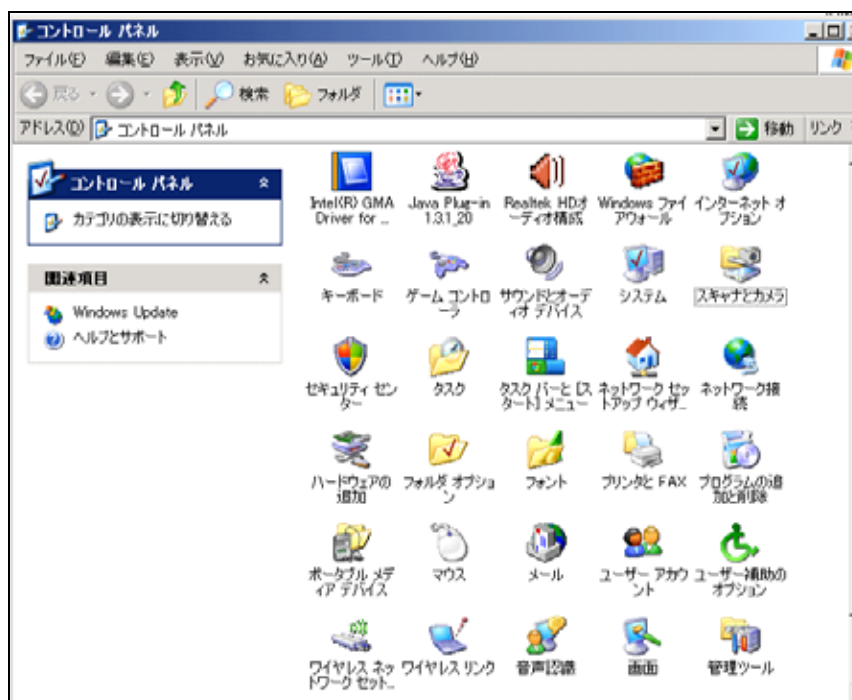
[Java plug-in]、または図1のよ
うなアイコンが見つかった場合は、
手順の3-1に進んでください。

図1



[Java]、または図2のようなアイ
コンが見つかった場合は、手順の
3-2に進んでください。

図2



お使いのパソコンの画面設定により、画面表示が異なる場合もござい
ますが、アイコンの表示やアイコンの表示名が同じであれば問題ござ
いせん。

3-1. [Java plug-in]、または右図のよ
うなアイコンが見つかった場合



Java Plug-in
1.3.1_20

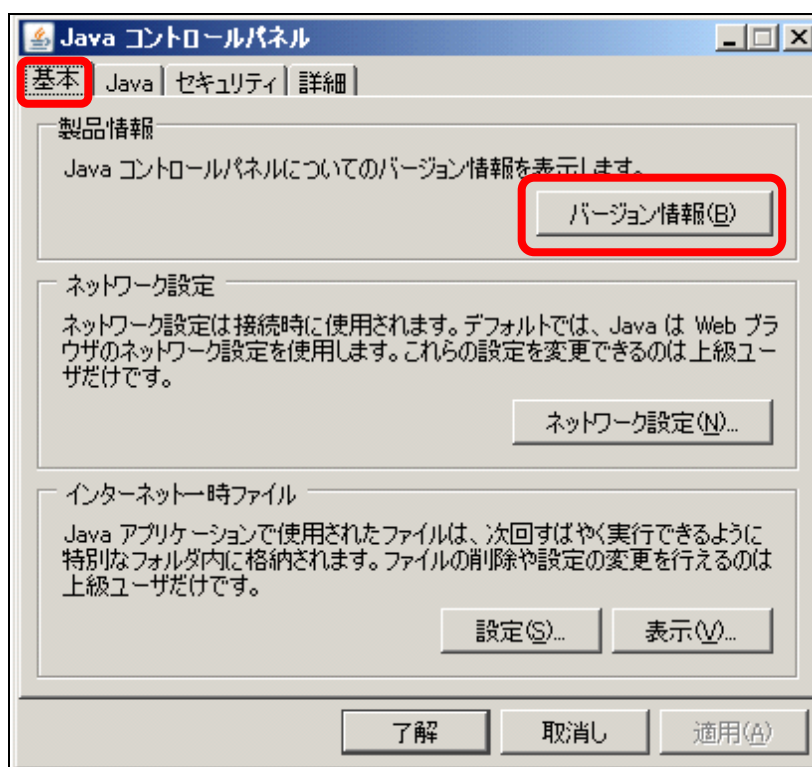
[Java plug-in]の文字の後ろに表示されている
数字がバージョンを表す数字です。

3-2. [Java]、または右図のよ
うなアイコンが見つかった場合

[Java]のアイコンをダブル
クリックしてください。



[Java コントロールパネル]の
画面が開きます。[基本]のタブ
を選択されていることを確認し、
[バージョン情報]のボタンを
クリックしてください。



[Javaについて]の画面が
開きます。
右図の下線部がバージョンを
表す数字です。



以上の操作で、JREのバージョンを確認することができます。確認終了後は、すべての画面を閉じてください。