

在宅医療専門部会検討状況について

在宅医療専門部会の開催（令和3年度 第2回）

日時：令和3年12月2日（木） 18:30～20:06

場所：WEB 会議（山形県庄内総合支庁）

内容：報告（1）庄内地域入退院ルールに係るアンケート調査について

協議（1）在宅医療の拡充に係る主な取組みについて

（2）県内における看取り加算（人生会議の開催含む）等の状況について

（3）第7次山形県保健医療計画の中間見直しについて

① 計画本編 在宅医療関係部分の中間見直しについて

② 計画地域編 在宅医療関係部分の中間見直しについて

内容の詳細

報告（1）庄内地域入退院ルールに係るアンケート調査について

- 当該ルールの運用実態を把握するため引き続き実施しているアンケート調査について、概要等を説明した。

協議（1）在宅医療の拡充に係る主な取組みについて

- 庄内地域における医療機関や各種団体、保健所、市町における在宅医療の拡充に係る主な取組みについて説明し、情報共有を図った。

協議（2）県内における看取り加算（人生会議の開催含む）等の状況について

- 在宅医療提供体制の4機能ごとの主な現状・課題や、看取り加算の件数等のデータについての全国、本県、県内二次医療圏ごとの比較結果について説明した。

協議（3）第7次山形県保健医療計画の中間見直しについて

① 計画本編 在宅医療関係部分の中間見直しについて

- 計画本編 在宅医療関係部分について、これまでの骨子案に係る協議経過を踏まえて見直し案を作成したため、見直し案のポイントや数値目標設定等を説明した上で、見直し案に係る協議を行った。

② 計画地域編 在宅医療関係部分の中間見直しについて

- 計画地域編 在宅医療関係部分の見直し案について、これまでの協議経過を踏まえ、追加的な修正を施したため、追加修正箇所等を説明した上で、改めて見直し案に係る協議を行った。

主な意見等

施設看取りについて

- コロナ禍で感染予防対策として面会制限が行われる中で、看取りの段階においても家族が本人に会えなかったという事例がある。あるべき対応について各施設で検討すべきではないか。

計画本編 在宅医療関係部分の中間見直しについて

- 「在宅医療に積極的に取り組む医療機関」を増やしていくという方向性は良いが、そのために具体的に何をやれば良いかが問題。機器購入補助を行えば、そうした医療機関が大きく増えるという訳でもないので、在宅医療に誘導するためには画期的な案が必要。

計画地域編 在宅医療関係部分の中間見直しについて

- 「多職種による口腔ケアと食支援」について、追加修正により記載が充実した。

病床機能報告の概要について

1 病床機能報告制度について

病床機能報告制度とは、医療機関がその有する病床（一般病床及び療養病床）において担っている医療機能を自ら選択し、病棟単位を基本として都道府県に報告する制度を指します。

【医療機能の区分とその概要】

高度急性期	<ul style="list-style-type: none"> 急性期の患者に対し、状態の早期安定化に向けて、診療密度が特に高い医療を提供する機能
急性期	<ul style="list-style-type: none"> 急性期の患者に対し、状態の早期安定化に向けて、医療を提供する機能
回復期	<ul style="list-style-type: none"> 急性期を経過した患者への在宅復帰に向けた医療やリハビリテーションを提供する機能 特に、急性期を経過した脳血管疾患や大腿骨頸部骨折等の患者に対し、ADLの向上や在宅復帰を目的としたリハビリテーションを集中的に提供する機能（回復期リハビリテーション機能）
慢性期	<ul style="list-style-type: none"> 長期にわたり療養が必要な患者を入院させる機能 長期にわたり療養が必要な重度の障害者（重度の意識障害者を含む）、筋ジストロフィー患者又は難病患者等を入院させる機能

2 病床機能報告の公表について

都道府県知事は、医療法（昭和 23 年法律第 205 号）第 30 条の 13 第 4 項の規定により、病床機能報告の結果を公表することとされております。

本県では、県ウェブサイト内（下記 URL）で報告結果を公表しています。

【令和 2 年度 病床機能報告の結果について】

<https://www.pref.yamagata.jp/090013/kenfuku/iryo/byoin/byoushoukinou/h27byousyoukinou.html>

3 本県における医療機能ごとの病床の状況（令和2年度 病床機能報告）

【許可病床の機能の状況】

令和2年7月1日時点の機能として、各医療機関が自主的に選択した許可病床の機能の状況は下表のとおりです。

	全体	高度急性期	急性期	回復期	慢性期	休棟等
村山圏域	5,720床	636床	2,632床	901床	1,306床	245床
最上圏域	875床	5床	420床	218床	127床	105床
置賜圏域	2,027床	30床	855床	616床	500床	26床
庄内圏域	2,632床	173床	1,422床	529床	435床	73床
県計	11,254床	844床	5,329床	2,264床	2,368床	449床

【2025年（令和7年）の予定】

2025年（令和7年）時点の機能の予定として、各医療機関が自主的に選択した機能の状況は下表のとおりです。

	全体	高度急性期	急性期	回復期	慢性期	休棟等	介護保険施設等
村山圏域	5,679床	636床	2,662床	1,282床	1,004床	59床	36床
最上圏域	751床	5床	420床	218床	108床	0床	0床
置賜圏域	1,956床	38床	671床	591床	510床	146床	0床
庄内圏域	2,608床	173床	1,301床	631床	375床	49床	79床
県計	10,994床	852床	5,054床	2,722床	1,997床	254床	115床

（庄内圏域の病院における変更予定内容）

日本海総合病院 急性期：－45床、休棟等：＋45床（合計：±0）

本間病院 急性期：－108床、回復期：＋108床（合計：±0）

庄内余目病院 急性期：＋42床、休棟等：－42床（合計：±0）

三川病院 慢性期：－50床、介護保険施設等：＋50床（合計：±0）

4 関連資料について

資料2-2 令和2年度 病床機能報告（庄内構想区域）

※令和2年度の病床機能報告（庄内構想区域）について、医療機関ごとの病床の状況を掲載しております。

資料2-3 病床機能ごとの病床数の推移

※病床機能ごとの病床数の推移について、県全体の状況、各構想区域の状況をグラフにまとめております。

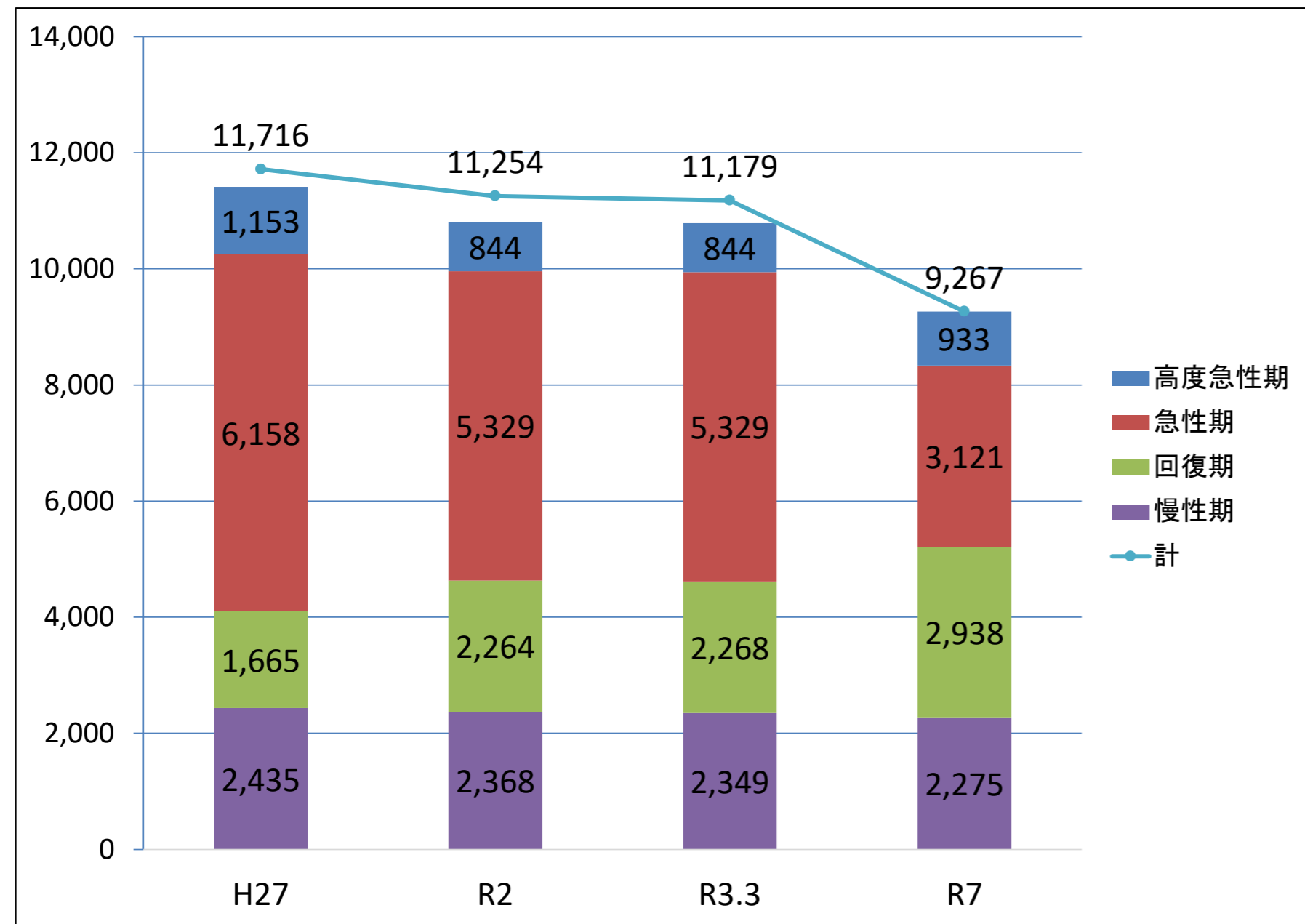
令和2年度 病床機能報告(庄内構想区域)

病院・診療所	医療機関名	所在市町村	病床機能報告(R2.7.1許可) A						病床機能報告(R2.7.1稼働) B						未稼働病床(R2.7.1) A-B						病床機能報告(2025年7月:許可) C							2025年の変更内容(許可ベース) C-A							
			高度	急性期	回復期	慢性期	休棟等	計	高度	急性期	回復期	慢性期	休棟等	計	高度	急性期	回復期	慢性期	休棟等	計	変更有	高度	急性期	回復期	慢性期	休棟等	介護施設等	計	高度	急性期	回復期	慢性期	休棟等	介護施設等	計
病院	日本海総合病院	酒田市	65	561	0	0	0	626	65	536	0	0	0	601	0	25	0	0	0	25	●	65	516	0	0	45	0	626	0	▲45	0	0	45	0	0
病院	日本海酒田リハビリテーション病院	酒田市	0	0	79	35	0	114	0	0	79	35	0	114	0	0	0	0	0	0		0	0	79	35	0	0	114	0	0	0	0	0	0	0
病院	医療法人本間病院	酒田市	0	108	0	50	0	158	0	108	0	50	0	158	0	0	0	0	0	0	●	0	0	108	50	0	0	158	0	▲108	108	0	0	0	0
病院	順仁堂遊佐病院	遊佐町	0	0	0	84	0	84	0	0	0	84	0	84	0	0	0	0	0	0		0	0	0	84	0	0	84	0	0	0	0	0	0	
病院	医療法人徳洲会 庄内余目病院	庄内町	0	160	85	37	42	324	0	145	85	37	0	267	0	15	0	0	42	57	●	0	202	85	37	0	0	324	0	42	0	0	▲42	0	0
病院	鶴岡市立荘内病院	鶴岡市	108	403	10	0	0	521	108	403	10	0	0	521	0	0	0	0	0	0		108	403	10	0	0	0	521	0	0	0	0	0	0	0
病院	鶴岡協立病院	鶴岡市	0	65	88	46	0	199	0	50	59	46	0	155	0	15	29	0	0	44		0	65	88	46	0	0	199	0	0	0	0	0	0	0
病院	産婦人科・小児科三井病院	鶴岡市	0	41	0	0	0	41	0	41	0	0	0	41	0	0	0	0	0	0		0	41	0	0	0	0	41	0	0	0	0	0	0	0
病院	鶴岡協立リハビリテーション病院	鶴岡市	0	0	104	52	0	156	0	0	104	48	0	152	0	0	0	4	0	4		0	0	104	52	0	0	156	0	0	0	0	0	0	0
病院	鶴岡市立湯田川温泉リハビリテーション病院	鶴岡市	0	0	120	0	0	120	0	0	120	0	0	120	0	0	0	0	0	0		0	0	120	0	0	0	120	0	0	0	0	0	0	0
病院	医療法人社団愛陽会 三川病院	三川町	0	0	0	98	0	98	0	0	0	98	0	98	0	0	0	0	0	0	●	0	0	0	48	0	50	98	0	0	0	▲50	0	50	0
診療所	みやはらクリニック	鶴岡市	0	0	0	17	0	17	0	0	0	17	0	17	0	0	0	0	0	0		0	0	0	17	0	0	17	0	0	0	0	0	0	0
診療所	藤吉内科医院	鶴岡市	0	19	0	0	0	19	0	19	0	0	0	19	0	0	0	0	0	0		0	19	0	0	0	0	19	0	0	0	0	0	0	0
診療所	斎藤胃腸クリニック	鶴岡市	0	0	0	0	19	19	0	0	0	19	19	0	0	0	0	0	0	0	●	0	0	0	0	0	19	19	0	0	0	▲19	19	0	
診療所	たんぼぼクリニック	鶴岡市	0	0	15	0	0	15	0	0	5	0	0	5	0	0	10	0	0	10		0	0	15	0	0	0	15	0	0	0	0	0	0	0
診療所	阿部医院	鶴岡市	0	19	0	0	0	19	0	19	0	0	0	19	0	0	0	0	0	0		0	19	0	0	0	0	19	0	0	0	0	0	0	0
診療所	真島医院	鶴岡市	0	17	0	0	0	17	0	16	0	0	0	16	0	1	0	0	0	1		0	17	0	0	0	0	17	0	0	0	0	0	0	0
診療所	黒沢眼科医院	鶴岡市	0	10	0	0	0	10	0	10	0	0	0	10	0	0	0	0	0	0		0	10	0	0	0	0	10	0	0	0	0	0	0	0
診療所	福原医院	鶴岡市	0	4	0	0	0	4	0	4	0	0	0	4	0	0	0	0	0	0	●	0	0	0	0	4	0	4	0	▲4	0	0	4	0	0
診療所	大井医院	酒田市	0	0	16	0	0	16	0	0	16	0	0	16	0	0	0	0	0	0	●	0	0	10	0	0	0	10	0	0	▲6	0	0	0	▲6
診療所	いちごレディースクリニック	酒田市	0	0	12	0	0	12	0	0	12	0	0	12	0	0	0	0	0	0		0	0	12	0	0	0	12	0	0	0	0	0	0	0
診療所	サイトー内科	酒田市	0	0	0	10	0	10	0	0	0	10	0	10	0	0	0	0	0	0	●	0	0	0	0	0	10	10	0	0	▲10	0	10	0	
診療所	上田診療所	酒田市	0	0	0	6	0	6	0	0	0	0	0	0	0	0	0	6	0	6		0	0	0	6	0	0	6	0	0	0	0	0	0	0
診療所	医療法人社団池田内科医院	酒田市	0	6	0	0	0	6	0	0	0	0	0	0	0	6	0	0	0	6	●	0	0	0	0	0	0	0	▲6	0	0	0	0	▲6	
診療所	眼科海野医院	酒田市	0	5	0	0	0	5	0	5	0	0	0	5	0	0	0	0	0	0		0	5	0	0	0	0	5	0	0	0	0	0	0	0
診療所	丸岡医院	酒田市	0	4	0	0	0	4	0	0	0	0	0	0	0	4	0	0	0	4		0	4	0	0	0	0	4	0	0	0	0	0	0	0
診療所	村上医院	遊佐町	0	0	0	0	12	12	0	0	0	0	0	0	0	0	0	0	12	12	●	0	0	0	0	0	0	0	0	0	0	▲12	0	▲12	
庄内地域 合計			173	1,422	529	435	73	2,632	173	1,356	490	425	19	2,463	0	66	39	10	54	169	0	173	1,301	631	375	49	79	2,608	0	▲121	102	▲60	▲24	79	▲24

病床機能ごとの病床数の推移

資料 2 - 3

1 県全体の状況



	病床機能報告				必要病床数 (推計値)	
	H27①	R2	R3.3②	②-①比較	R7③	③-②比較
高度急性期	1,153	844	844	▲ 309	933	89
急性期	6,158	5,329	5,329	▲ 829	3,121	▲ 2,208
回復期	1,665	2,264	2,268	▲ 603	2,938	670
慢性期	2,435	2,368	2,349	▲ 86	2,275	▲ 74
計	11,716	11,254	11,179	▲ 537	9,267	▲ 1,912

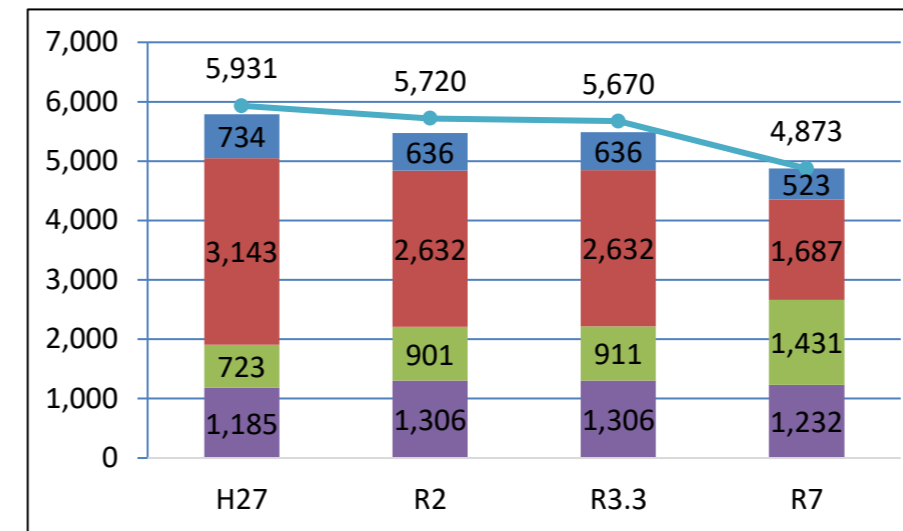
※R3.3については、R2.7.1以降R3.3.31までに許可病床に変更があったもの

※R7を除き、合計欄には休床数を含むため、4区分の合計とは一致しない

(令和2年度病床機能報告及び県医療政策課調べ)

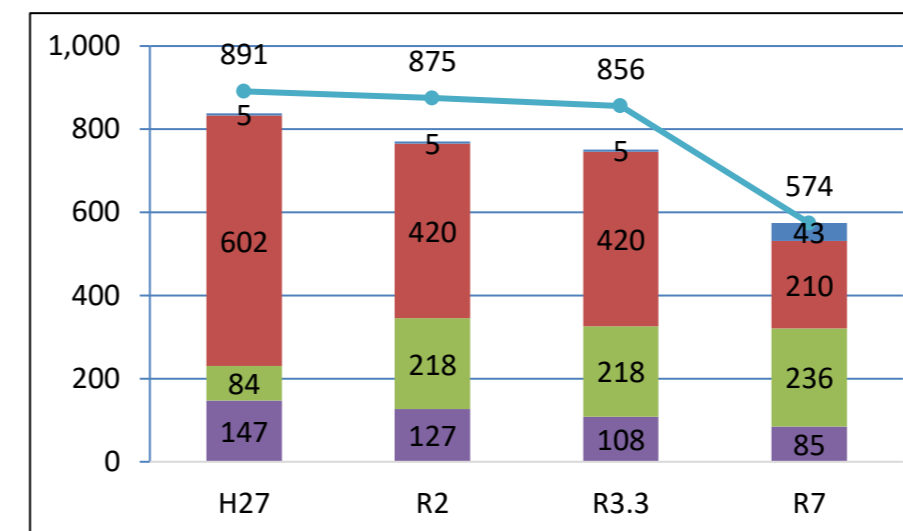
2 各構想区域の状況

(1) 村山区域



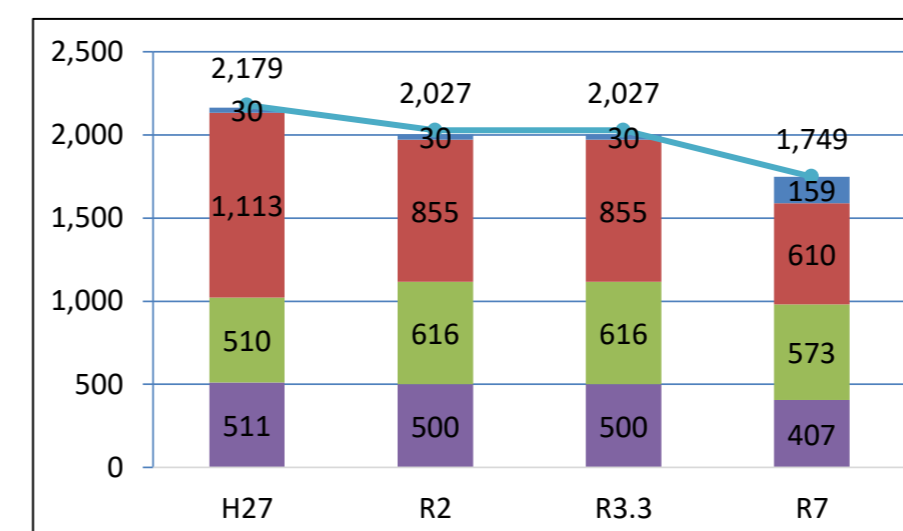
	病床機能報告				必要病床数 (推計値)	
	H27①	R2	R3.3②	②-①比較	R7③	③-②比較
高度急性期	734	636	636	▲ 98	523	▲ 113
急性期	3,143	2,632	2,632	▲ 511	1,687	▲ 945
回復期	723	901	911	▲ 188	1,431	520
慢性期	1,185	1,306	1,306	▲ 121	1,232	▲ 74
計	5,931	5,720	5,670	▲ 261	4,873	▲ 797

(2) 最上区域



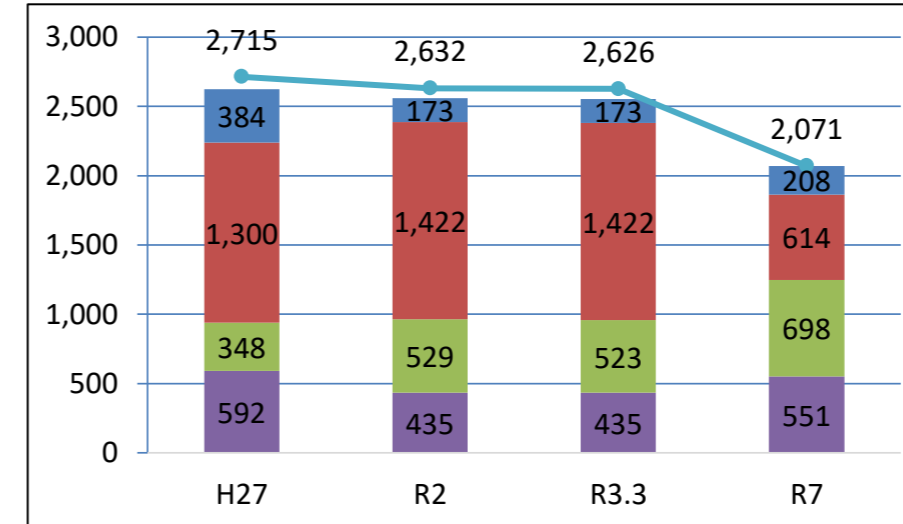
	病床機能報告				必要病床数 (推計値)	
	H27①	R2	R3.3②	②-①比較	R7③	③-②比較
高度急性期	5	5	5	0	43	38
急性期	602	420	420	▲ 182	210	▲ 210
回復期	84	218	218	▲ 134	236	18
慢性期	147	127	108	▲ 39	85	▲ 23
計	891	875	856	▲ 35	574	▲ 282

(3) 置賜区域



	病床機能報告				必要病床数 (推計値)	
	H27①	R2	R3.3②	②-①比較	R7③	③-②比較
高度急性期	30	30	30	0	159	129
急性期	1,113	855	855	▲ 258	610	▲ 245
回復期	510	616	616	▲ 106	573	▲ 43
慢性期	511	500	500	▲ 11	407	▲ 93
計	2,179	2,027	2,027	▲ 152	1,749	▲ 278

(4) 庄内区域



	病床機能報告				必要病床数 (推計値)	
	H27①	R2	R3.3②	②-①比較	R7③	③-②比較
高度急性期	384	173	173	▲ 211	208	35
急性期	1,300	1,422	1,422	▲ 122	614	▲ 808
回復期	348	529	523	▲ 175	698	175
慢性期	592	435	435	▲ 157	551	116
計	2,715	2,632	2,626	▲ 89	2,071	▲ 555