

2020年基準 消費者物価指数
山形市 2025年(令和7年)10月分

1 概 況

2020年(令和2年)を100として

- (1) 総合指数は113.6
前年同月比は2.7%の上昇 前月比は0.9%の上昇
- (2) 生鮮食品を除く総合指数は112.8
前年同月比は2.7%の上昇 前月比は0.8%の上昇
- (3) 生鮮食品及びエネルギーを除く総合指数は111.8
前年同月比は2.7%の上昇 前月比は0.8%の上昇

図1 総合指数の動き

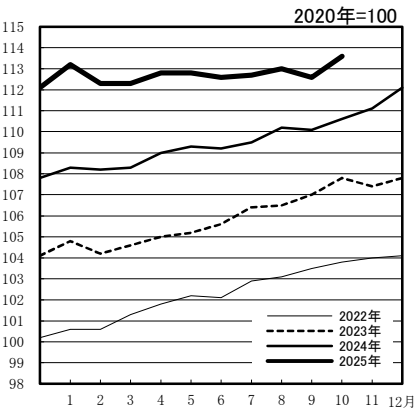


図2 生鮮食品を除く総合指数の動き

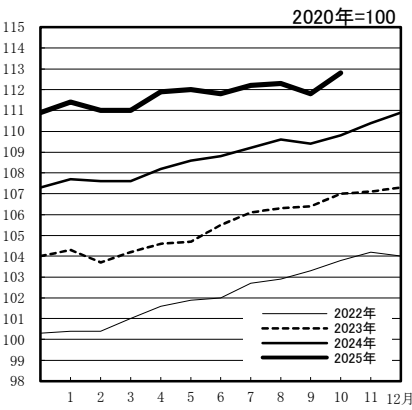


図3 生鮮食品及びエネルギーを除く総合指数の動き

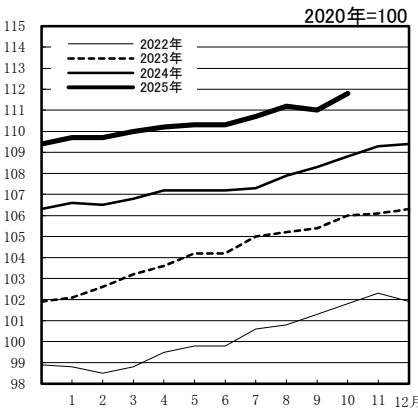


表 1 総合、生鮮食品を除く総合、生鮮食品及びエネルギーを除く総合の前月比及び前年同月比

		2024年			2025年									
		9月	11月	12月	1月	2月	3月	4月	5月	6月	7月	8月	9月	10月
総 合	指 数	110.6	111.1	112.1	113.2	112.3	112.3	112.8	112.8	112.6	112.7	113.0	112.6	113.6
	前月比 (%)	0.4	0.5	0.9	0.9	▲ 0.7	0.0	0.5	0.0	▲ 0.2	0.0	0.3	▲ 0.4	0.9
	前年同月比 (%)	2.6	3.4	4.0	4.5	3.9	3.7	3.5	3.2	3.1	2.9	2.6	2.2	2.7
生鮮食品を除く総合	指 数	109.8	110.4	110.9	111.4	111.0	111.0	111.9	112.0	111.8	112.2	112.3	111.8	112.8
	前月比 (%)	0.4	0.6	0.5	0.4	▲ 0.4	0.0	0.8	0.1	▲ 0.2	0.4	0.1	▲ 0.4	0.8
	前年同月比 (%)	2.6	3.1	3.4	3.5	3.1	3.2	3.4	3.2	2.7	2.8	2.4	2.3	2.7
生鮮食品及びエネルギーを除く総合	指 数	108.8	109.3	109.4	109.7	109.7	110.0	110.2	110.3	110.3	110.7	111.2	111.0	111.8
	前月比 (%)	0.5	0.4	0.1	0.3	0.0	0.3	0.2	0.1	0.0	0.4	0.4	▲ 0.2	0.8
	前年同月比 (%)	2.7	3.0	3.0	3.0	3.0	3.0	2.8	2.9	2.9	3.2	3.0	2.4	2.7

※ 前月比・前年同月比は端数処理前の指数により計算しているため、公表上の指数による計算とは一致しない場合があります。

2 10大費目指数の動き（2025年(令和7年)10月分）

（1）前年同月との比較

表2 10大費目指数、前年同月比及び寄与度

2020年＝100

費 目	指数	前 年 同月比 (%)	寄与度	主 な 動 き ※寄与度順 中分類、前年同月比(寄与度)	
				上 昇	下 落
総 合	113.6	2.7	2.74	—	—
食 料	128.7	6.3	1.82	穀類 23.7%(0.60) 調理食品 8.3%(0.30)	果物 ▲0.6%(▲0.01)
住 居	108.7	1.2	0.23	設備修繕・維持 8.2%(0.25)	家賃 ▲0.1%(▲0.02)
光熱・水道	114.8	2.7	0.25	電気代 2.2%(0.09) ガス代 5.6%(0.08)	
家具・家事用品	122.9	▲0.3	▲0.01	家事用消耗品 6.1%(0.07) 室内装備品 5.6%(0.01)	家庭用耐久財 ▲6.5%(▲0.10) 家事雑貨 ▲0.3%(0.00)
被服及び履物	114.7	0.9	0.03	履物類 4.8%(0.02) 被服関連サービス 2.7%(0.01)	他の被服 ▲5.3%(▲0.01)
保健医療	105.2	▲0.1	0.00	医薬品・健康保持用摂取品 1.6%(0.02)	保健医療用品・器具 ▲1.7%(▲0.02) 保健医療サービス ▲0.2%(0.00)
交通・通信	100.6	3.5	0.53	自動車等関係費 2.5%(0.28) 通信 7.5%(0.25)	
教 育	87.1	▲12.9	▲0.34	補習教育 2.1%(0.01) 教科書・学習参考教材 1.3%(0.00)	授業料等 ▲17.9%(▲0.35)
教養娯楽	118.0	3.0	0.26	教養娯楽用品 6.5%(0.14) 教養娯楽サービス 2.4%(0.11)	教養娯楽用耐久財 ▲2.9%(▲0.02)
諸 雑 費	104.9	▲0.5	▲0.03	理美容用品 1.7%(0.02) 理美容サービス 0.6%(0.01)	他の諸雑費 ▲2.6%(▲0.06) 身の回り用品 ▲0.3%(0.00)

〔総合指数の前年同月比に寄与した主な内訳〕

- 上昇 穀類 …… うるち米（コシヒカリを除く）、うるち米（コシヒカリ）など
調理食品 …… おにぎり、焼き魚 など
下落 授業料等 …… 高等学校授業料（公立）、高等学校授業料（私立）など
家庭用耐久財 …… ルームエアコン、温風ヒーター など

注 寄与度とは、その費目の指数の変動が、総合指数の変化率のうちどの程度寄与したかを示したものであり、全費目の寄与度を合計すると、総合指数の変化率に一致します。（ただし端数処理の関係で一致しない場合があります。）

(2) 前月との比較

表3 10大費目指数、前月比及び寄与度

2020年＝100

費 目	指数	前月比 (%)	寄与度	主 な 動 き ※寄与度順 中分類、前月比(寄与度)	
				上 昇	下 落
総 合	113.6	0.9	0.89	—	—
食 料	128.7	1.6	0.46	穀類 9.4%(0.26) 菓子類 3.9%(0.12)	調理食品 ▲1.0%(▲0.04) 果物 ▲2.6%(▲0.03)
住 居	108.7	0.0	0.00		
光熱・水道	114.8	1.6	0.15	ガス代 9.3%(0.13) 電気代 0.7%(0.03)	他の光熱 ▲0.9%(▲0.02)
家具・家事用品	122.9	0.5	0.02	家庭用耐久財 0.9%(0.01) 家事用消耗品 0.9%(0.01)	家事雑貨 ▲1.2%(▲0.01)
被服及び履物	114.7	0.2	0.01	衣料 2.4%(0.03) 被服関連サービス 0.6%(0.00)	他の被服 ▲3.6%(▲0.01) シャツ・セーター・下着類 ▲1.2%(▲0.01)
保健医療	105.2	0.0	0.00	保健医療サービス 0.1%(0.00)	保健医療用品・器具 ▲0.3%(0.00)
交通・通信	100.6	0.6	0.09	通信 1.3%(0.04) 自動車等関係費 0.4%(0.04)	
教 育	87.1	0.0	0.00		
教養娯楽	118.0	1.6	0.14	教養娯楽サービス 1.9%(0.09) 教養娯楽用品 2.3%(0.05)	
諸 雑 費	104.9	0.6	0.03	理美容用品 1.8%(0.02) 他の諸雑費 0.3%(0.01)	

〔総合指数の前月比に寄与した主な内訳〕

- 上昇 穀類 …… うるち米（コシヒカリを除く）、うるち米（コシヒカリ）など
 ガス代 …… プロパンガス、都市ガス代
 下落 調理食品 …… 冷凍米飯、煮豆 など
 果物 …… 梨、ぶどう（巨峰）など

3 山形市 2025年(令和7年)10月分 中分類指数

2020年＝100

中 分 類	ウ エ イ ト	2025年(令和7年)10月			2025年(令和7年)9月		
		指 数	前月比 (%)	前 年 同月比 (%)	指 数	前月比 (%)	前 年 同月比 (%)
総 合	10000	113.6	0.9	2.7	112.6	▲ 0.4	2.2
生鮮食品を除く総合	9595	112.8	0.8	2.7	111.8	▲ 0.4	2.3
持家の帰属家賃を除く総合	8615	115.2	1.0	3.2	114.0	▲ 0.5	2.6
持家の帰属家賃及び生鮮食品を除く総合	8210	114.3	1.0	3.2	113.3	▲ 0.4	2.6
生鮮食品及びエネルギーを除く総合	8662	111.8	0.8	2.7	111.0	▲ 0.2	2.4
食料(酒類を除く)及びエネルギーを除く総合	6563	106.4	0.5	1.2	105.9	▲ 0.2	0.8
食 料	2627	128.7	1.6	6.3	126.7	▲ 0.2	5.9
生鮮食品(生鮮魚介、生鮮野菜、生鮮果物)	405	132.8	2.1	3.2	130.0	▲ 1.4	2.0
生鮮食品を除く食料	2222	127.9	1.5	6.9	126.1	0.0	6.7
穀類	213	161.6	9.4	23.7	147.8	0.1	11.6
魚介類	199	128.6	2.8	5.1	125.2	▲ 3.7	0.9
生鮮魚介	95	135.7	6.9	9.0	127.0	▲ 3.1	▲ 2.2
肉類	257	112.7	▲ 0.4	2.9	113.1	▲ 0.4	4.1
乳卵類	125	129.7	▲ 2.3	5.2	132.8	1.9	8.8
野菜・海藻	309	132.8	2.0	3.3	130.2	3.6	2.0
生鮮野菜	196	138.4	2.6	2.7	134.9	5.3	1.3
果物	124	119.7	▲ 2.6	▲ 0.6	122.9	▲ 10.0	6.8
生鮮果物	114	120.7	▲ 2.9	▲ 0.8	124.3	▲ 10.6	7.1
油脂・調味料	123	126.0	1.1	2.9	124.7	2.1	1.6
菓子類	245	142.6	3.9	6.2	137.2	▲ 2.2	6.8
調理食品	333	130.3	▲ 1.0	8.3	131.6	0.6	10.8
飲料	156	133.2	2.5	8.0	129.9	1.2	11.4
酒類	124	112.6	0.5	4.1	112.0	1.4	2.5
外食	419	115.5	0.0	3.2	115.5	▲ 0.1	3.7
住 居	1910	108.7	0.0	1.2	108.7	0.0	1.4
持家の帰属家賃を除く住居	524	122.4	0.0	4.2	122.4	0.0	4.6
家賃	1668	103.0	0.0	▲ 0.1	103.0	0.0	▲ 0.1
持家の帰属家賃を除く家賃	282	100.6	0.0	▲ 0.4	100.5	0.0	▲ 0.4
設備修繕・維持	242	147.8	0.0	8.2	147.9	0.0	9.0
光熱・水道	918	114.8	1.6	2.7	113.0	▲ 2.1	1.5
電気代	414	110.4	0.7	2.2	109.6	▲ 2.1	1.9
ガス代	156	113.0	9.3	5.6	103.3	▲ 8.8	▲ 3.2
他の光熱	118	161.6	▲ 0.9	4.8	163.1	1.5	6.7
上下水道料	230	100.0	0.0	0.0	100.0	0.0	0.0
家具・家事用品	374	122.9	0.5	▲ 0.3	122.3	▲ 0.2	▲ 0.9
家庭用耐久財	127	123.8	0.9	▲ 6.5	122.7	▲ 1.6	▲ 6.7
室内装備品	22	113.9	1.6	5.6	112.0	0.0	3.9
寝具類	29	124.5	0.4	2.2	124.0	2.1	7.1
家事雑貨	67	122.5	▲ 1.2	▲ 0.3	123.9	0.0	0.9
家事用消耗品	108	127.1	0.9	6.1	126.0	0.7	2.4
家事サービス	22	104.7	0.0	0.0	104.7	0.0	0.0

2020年＝100

中 分 類	ウ エ イ ト	2025年(令和7年)10月			2025年(令和7年)9月		
		指 数	前月比 (%)	前 年 同月比 (%)	指 数	前月比 (%)	前 年 同月比 (%)
被服及び履物	326	114.7	0.2	0.9	114.5	0.0	0.8
衣料	125	119.2	2.4	0.9	116.4	▲ 1.3	0.7
シャツ・セーター・下着類	108	113.2	▲ 1.2	0.5	114.6	1.7	2.4
履物類	47	109.5	▲ 1.1	4.8	110.8	0.0	▲ 0.8
他の被服	27	99.5	▲ 3.6	▲ 5.3	103.2	0.0	▲ 4.1
被服関連サービス	20	127.3	0.6	2.7	126.6	0.0	2.1
保健医療	415	105.2	0.0	▲ 0.1	105.2	0.1	0.6
医薬品・健康保持用摂取品	108	110.3	0.0	1.6	110.3	0.4	2.7
保健医療用品・器具	89	112.9	▲ 0.3	▲ 1.7	113.2	▲ 0.1	▲ 1.4
保健医療サービス	217	99.5	0.1	▲ 0.2	99.4	0.0	0.5
交通・通信	1741	100.6	0.6	3.5	100.1	0.3	2.6
交通	96	104.5	0.4	0.5	104.1	▲ 1.0	0.3
自動車等関係費	1141	110.6	0.4	2.5	110.2	0.6	1.6
通信	504	77.4	1.3	7.5	76.4	▲ 0.6	6.7
教 育	293	87.1	0.0	▲ 12.9	87.1	0.0	▲ 12.9
授業料等	223	80.9	0.0	▲ 17.9	80.9	0.0	▲ 17.9
教科書・学習参考教材	7	109.8	0.0	1.3	109.8	0.0	1.3
補習教育	63	106.3	0.0	2.1	106.3	0.0	2.1
教養娯楽	813	118.0	1.6	3.0	116.1	▲ 2.1	1.6
教養娯楽用耐久財	62	104.0	0.1	▲ 2.9	103.9	▲ 0.5	▲ 3.7
教養娯楽用品	213	115.7	2.3	6.5	113.2	▲ 0.8	2.6
書籍・他の印刷物	106	115.7	0.1	2.2	115.6	0.1	2.0
教養娯楽サービス	433	121.7	1.9	2.4	119.4	▲ 3.4	1.8
諸 雑 費	582	104.9	0.6	▲ 0.5	104.3	0.1	▲ 0.7
理美容サービス	106	104.3	0.0	0.6	104.3	0.0	0.6
理美容用品	149	105.8	1.8	1.7	103.9	0.1	0.1
身の回り用品	44	131.4	0.0	▲ 0.3	131.4	0.6	1.3
たばこ	32	115.1	0.0	0.6	115.1	0.0	0.6
他の諸雑費	251	98.7	0.3	▲ 2.6	98.4	0.0	▲ 2.3
(別 掲)							
エネルギー	934	121.5	1.1	2.4	120.1	▲ 1.7	1.0
教育関係費	368	91.9	0.1	▲ 9.8	91.8	0.0	▲ 9.9
教養娯楽関係費	839	117.6	1.6	2.9	115.7	▲ 2.1	1.5
情報通信関係費	522	76.4	0.5	6.9	76.0	0.0	6.3

4 山形市 10大費目指数の推移

2020年＝100

		総 合	生鮮食 品を除く 総合	生鮮食品 及びエネ ルギーを 除く総合	食 料	生鮮 食品	生鮮食 品を除く 食料	住 居	光熱 ・ 水道	家具 ・ 家事 用品	被服 及び 履物	保健 医療	交通 ・ 通信	教 育	教養 娯楽	諸雑費
ウエイト		10000	9595	8662	2627	405	2222	1910	918	374	326	415	1741	293	813	582
2020年	平均	100.0	100.0	100.0	100.0	100.0	100.0	100.0	100.0	100.0	100.0	100.0	100.0	100.0	100.0	100.0
2021年	平均	100.0	100.0	99.3	100.3	98.5	100.6	101.4	102.7	101.7	101.0	99.8	95.3	98.8	101.1	101.3
2022年	平均	102.5	102.3	100.3	104.5	106.3	104.1	103.3	114.4	104.8	103.2	99.6	93.7	99.2	101.8	101.7
2023年	平均	106.0	105.6	104.5	112.4	115.8	111.8	105.5	108.7	114.2	108.7	102.5	95.7	99.8	106.9	103.2
2024年	平均	109.7	109.0	107.7	118.2	125.6	116.9	107.2	113.1	120.2	112.7	104.5	97.5	100.0	113.6	104.7
2024年	10月	110.6	109.8	108.8	121.0	128.7	119.6	107.4	111.8	123.2	113.6	105.3	97.2	100.0	114.6	105.4
	11月	111.1	110.4	109.3	121.6	127.2	120.5	108.3	114.2	122.4	114.8	105.0	97.4	100.0	114.3	105.3
	12月	112.1	110.9	109.4	123.9	140.0	121.0	108.3	117.8	122.5	114.2	105.2	98.0	100.0	114.3	104.7
2025年	1月	113.2	111.4	109.7	127.0	154.9	121.9	108.2	118.6	123.0	114.0	105.1	99.3	100.0	113.5	105.0
	2月	112.3	111.0	109.7	125.5	143.9	122.2	108.2	114.3	121.6	114.1	104.7	99.3	100.0	113.5	105.0
	3月	112.3	111.0	110.0	125.7	142.1	122.7	108.3	111.9	120.1	115.1	105.2	99.4	100.0	114.8	105.3
	4月	112.8	111.9	110.2	125.8	134.0	124.4	108.6	118.3	122.2	116.5	104.9	100.0	88.4	114.8	103.8
	5月	112.8	112.0	110.3	126.1	131.8	125.0	108.7	120.6	121.3	115.5	104.9	99.1	87.1	115.2	103.7
	6月	112.6	111.8	110.3	126.2	132.8	125.0	108.7	119.8	121.1	114.3	104.9	99.1	87.1	113.9	103.9
	7月	112.7	112.2	110.7	125.5	124.0	125.8	108.7	119.5	121.0	113.6	105.1	99.6	87.1	116.1	104.0
	8月	113.0	112.3	111.2	127.0	131.9	126.1	108.7	115.4	122.5	114.5	105.1	99.8	87.1	118.6	104.2
	9月	112.6	111.8	111.0	126.7	130.0	126.1	108.7	113.0	122.3	114.5	105.2	100.1	87.1	116.1	104.3
	10月	113.6	112.8	111.8	128.7	132.8	127.9	108.7	114.8	122.9	114.7	105.2	100.6	87.1	118.0	104.9
前 年 比 (%)																
2020年	平均	▲ 0.2	▲ 0.5	0.0	1.7	6.5	0.8	1.1	▲ 2.9	3.0	0.0	0.4	▲ 0.6	▲ 7.4	▲ 2.3	▲ 2.4
2021年	平均	0.0	0.0	▲ 0.7	0.3	▲ 1.5	0.6	1.4	2.7	1.7	1.0	▲ 0.2	▲ 4.7	▲ 1.2	1.1	1.3
2022年	平均	2.5	2.3	1.0	4.2	8.0	3.5	1.9	11.4	3.0	2.2	▲ 0.2	▲ 1.6	0.4	0.7	0.3
2023年	平均	3.4	3.2	4.1	7.6	8.9	7.4	2.1	▲ 5.0	9.0	5.3	2.9	2.1	0.6	5.0	1.5
2024年	平均	3.4	3.2	3.1	5.2	8.5	4.5	1.6	4.0	5.3	3.8	1.9	1.9	0.2	6.3	1.4
前 月 比 (%)																
2024年	10月	0.4	0.4	0.5	1.2	0.9	1.2	0.1	0.4	▲ 0.1	0.0	0.7	▲ 0.3	0.0	0.2	0.4
	11月	0.5	0.6	0.4	0.5	▲ 1.2	0.8	0.9	2.1	▲ 0.6	1.0	▲ 0.3	0.1	0.0	▲ 0.2	▲ 0.1
	12月	0.9	0.5	0.1	1.9	10.1	0.4	0.0	3.2	0.1	▲ 0.5	0.2	0.7	0.0	0.0	▲ 0.6
2025年	1月	0.9	0.4	0.3	2.5	10.6	0.8	▲ 0.1	0.7	0.4	▲ 0.2	▲ 0.1	1.3	0.0	▲ 0.7	0.2
	2月	▲ 0.7	▲ 0.4	0.0	▲ 1.2	▲ 7.1	0.2	0.0	▲ 3.7	▲ 1.2	0.0	▲ 0.4	0.0	0.0	0.0	0.1
	3月	0.0	0.0	0.3	0.1	▲ 1.2	0.4	0.0	▲ 2.2	▲ 1.2	0.9	0.5	0.0	0.0	1.1	0.3
	4月	0.5	0.8	0.2	0.1	▲ 5.8	1.4	0.4	5.8	1.8	1.2	▲ 0.2	0.6	▲ 11.6	0.0	▲ 1.5
	5月	0.0	0.1	0.1	0.2	▲ 1.6	0.5	0.0	1.9	▲ 0.7	▲ 0.9	▲ 0.1	▲ 0.9	▲ 1.5	0.3	0.0
	6月	▲ 0.2	▲ 0.2	0.0	0.1	0.7	0.0	0.0	▲ 0.7	▲ 0.2	▲ 1.0	0.0	0.0	0.0	▲ 1.1	0.1
	7月	0.0	0.4	0.4	▲ 0.6	▲ 6.6	0.6	0.0	▲ 0.3	0.0	▲ 0.6	0.2	0.4	0.0	1.9	0.2
	8月	0.3	0.1	0.4	1.2	6.4	0.3	0.0	▲ 3.4	1.2	0.7	0.1	0.2	0.0	2.2	0.2
	9月	▲ 0.4	▲ 0.4	▲ 0.2	▲ 0.2	▲ 1.4	0.0	0.0	▲ 2.1	▲ 0.2	0.0	0.1	0.3	0.0	▲ 2.1	0.1
	10月	0.9	0.8	0.8	1.6	2.1	1.5	0.0	1.6	0.5	0.2	0.0	0.6	0.0	1.6	0.6
前 年 同 月 比 (%)																
2024年	10月	2.6	2.6	2.7	4.4	1.7	5.0	1.3	2.1	3.2	2.4	1.3	0.9	0.0	4.5	2.3
	11月	3.4	3.1	3.0	6.2	10.2	5.5	2.2	4.4	3.7	2.4	1.1	0.6	0.0	4.8	1.5
	12月	4.0	3.4	3.0	8.1	18.5	6.1	1.4	7.6	3.9	3.9	1.0	0.9	0.0	3.2	0.8
2025年	1月	4.5	3.5	3.0	9.3	24.9	6.2	1.3	8.1	4.5	2.4	1.1	2.3	0.0	1.9	1.1
	2月	3.9	3.1	3.0	8.6	18.9	6.7	1.2	4.0	4.2	2.7	0.4	2.6	0.0	1.3	0.9
	3月	3.7	3.2	3.0	7.8	15.2	6.3	1.2	4.0	5.1	2.5	0.9	2.6	0.0	1.4	1.2
	4月	3.5	3.4	2.8	7.1	4.5	7.6	1.5	8.0	3.2	3.7	1.2	2.6	▲ 11.7	1.0	▲ 0.3
	5月	3.2	3.2	2.9	7.7	4.7	8.3	1.6	6.4	1.0	2.6	0.8	1.8	▲ 12.9	1.6	▲ 0.9
	6月	3.1	2.7	2.9	8.7	11.8	8.1	1.8	3.4	0.2	1.8	0.4	1.2	▲ 12.9	1.7	▲ 1.1
	7月	2.9	2.8	3.2	8.4	5.2	9.0	1.9	1.0	0.2	0.7	0.7	1.5	▲ 12.9	2.4	▲ 0.8
	8月	2.6	2.4	3.0	7.9	5.7	8.4	1.5	▲ 2.2	0.5	2.4	0.4	2.2	▲ 12.9	2.2	▲ 0.5
	9月	2.2	2.3	2.4	5.9	2.0	6.7	1.4	1.5	▲ 0.9	0.8	0.6	2.6	▲ 12.9	1.6	▲ 0.7
	10月	2.7	2.7	2.7	6.3	3.2	6.9	1.2	2.7	▲ 0.3	0.9	▲ 0.1	3.5	▲ 12.9	3.0	▲ 0.5

5 全 国 10大費目指数の推移

2020年＝100

		総 合	生鮮食 品を除く 総合	生鮮食品 及びエネ ルギーを 除く総合	食 料	生鮮 食品	生鮮食 品を除く 食料	住 居	光熱 ・ 水道	家具 ・ 家事 用品	被服 及び 履物	保健 医療	交通 ・ 通信	教 育	教養 娯楽	諸雑費
ウエイト		10000	9604	8892	2626	396	2230	2149	693	387	353	477	1493	304	911	607
2020年	平均	100.0	100.0	100.0	100.0	100.0	100.0	100.0	100.0	100.0	100.0	100.0	100.0	100.0	100.0	100.0
2021年	平均	99.8	99.8	99.5	100.0	98.8	100.2	100.6	101.3	101.7	100.4	99.6	95.0	100.0	101.6	101.1
2022年	平均	102.3	102.1	100.5	104.5	106.7	104.1	101.3	116.3	105.5	102.0	99.3	93.5	100.9	102.7	102.2
2023年	平均	105.6	105.2	104.5	112.9	114.6	112.6	102.4	108.5	113.8	105.7	101.2	95.8	102.1	107.1	103.7
2024年	平均	108.5	107.9	107.0	117.8	122.6	116.9	103.1	112.8	118.4	108.2	102.8	97.4	101.6	112.9	104.8
2024年	10月	109.5	108.8	108.1	120.4	127.6	119.2	103.4	111.1	121.3	110.0	103.6	97.7	101.3	114.2	105.4
	11月	110.0	109.2	108.4	121.3	128.6	119.9	103.5	114.4	120.5	110.8	103.8	97.8	101.3	114.1	105.4
	12月	110.7	109.6	108.4	122.5	136.0	120.1	103.5	119.3	119.1	110.5	103.7	98.1	101.3	114.2	105.3
2025年	1月	111.2	109.8	108.5	124.7	145.7	121.0	103.5	119.3	119.6	108.6	103.9	99.1	101.3	112.9	105.6
	2月	110.8	109.7	108.7	124.1	138.0	121.6	103.6	114.2	119.4	108.8	103.9	99.3	101.5	113.3	105.5
	3月	111.1	110.2	109.2	124.2	134.0	122.5	103.6	114.5	120.0	110.1	104.2	99.5	101.5	114.3	105.6
	4月	111.5	110.9	109.7	124.0	126.2	123.6	103.9	117.9	121.8	111.6	104.2	99.9	95.7	115.9	105.8
	5月	111.8	111.4	110.0	124.4	122.9	124.6	104.0	121.2	122.1	111.5	104.3	99.6	95.7	116.1	106.0
	6月	111.7	111.4	110.3	124.6	120.5	125.4	104.0	120.1	122.3	111.3	104.3	99.6	95.6	115.0	106.0
	7月	111.9	111.6	110.5	125.1	120.3	126.0	104.1	119.1	122.5	110.1	104.4	100.2	95.6	115.9	106.1
	8月	112.1	111.6	110.9	126.1	124.2	126.4	104.2	114.2	122.7	109.4	104.3	100.6	95.6	118.0	106.3
	9月	112.0	111.4	110.8	127.0	128.2	126.7	104.2	112.6	121.8	112.5	104.4	100.4	95.6	115.5	105.8
	10月	112.8	112.1	111.5	128.1	130.3	127.7	104.3	113.5	123.4	112.8	104.5	101.2	95.6	117.2	106.2
前 年 比 (%)																
2020年	平均	0.0	▲ 0.2	0.2	1.4	3.3	1.0	0.6	▲ 2.4	2.3	1.1	0.3	▲ 0.2	▲ 7.8	▲ 0.6	▲ 2.0
2021年	平均	▲ 0.2	▲ 0.2	▲ 0.5	0.0	▲ 1.2	0.2	0.6	1.3	1.7	0.4	▲ 0.4	▲ 5.0	0.0	1.6	1.1
2022年	平均	2.5	2.3	1.1	4.5	8.1	3.8	0.6	14.8	3.8	1.6	▲ 0.3	▲ 1.5	0.9	1.1	1.1
2023年	平均	3.2	3.1	4.0	8.1	7.4	8.2	1.1	▲ 6.7	7.9	3.6	1.9	2.5	1.2	4.3	1.4
2024年	平均	2.7	2.5	2.4	4.3	7.0	3.8	0.7	4.0	4.0	2.4	1.6	1.6	▲ 0.4	5.4	1.1
前 月 比 (%)																
2024年	10月	0.6	0.6	0.6	1.2	1.6	1.2	0.2	0.6	0.5	0.3	0.4	0.3	0.0	0.8	0.3
	11月	0.4	0.4	0.2	0.7	0.8	0.6	0.1	3.0	▲ 0.6	0.7	0.1	0.1	0.0	▲ 0.1	0.0
	12月	0.6	0.3	0.0	1.0	5.7	0.2	0.0	4.2	▲ 1.2	▲ 0.3	▲ 0.1	0.4	0.0	0.1	▲ 0.1
2025年	1月	0.5	0.2	0.1	1.8	7.1	0.7	0.0	0.0	0.4	▲ 1.7	0.2	1.0	0.0	▲ 1.1	0.3
	2月	▲ 0.4	▲ 0.1	0.2	▲ 0.5	▲ 5.2	0.5	0.0	▲ 4.2	▲ 0.1	0.2	0.0	0.2	0.1	0.4	▲ 0.1
	3月	0.3	0.4	0.4	0.1	▲ 2.9	0.7	0.0	0.2	0.5	1.2	0.4	0.2	0.0	0.9	0.1
	4月	0.4	0.7	0.5	▲ 0.2	▲ 5.8	0.9	0.2	3.0	1.4	1.3	▲ 0.1	0.4	▲ 5.7	1.4	0.2
	5月	0.3	0.4	0.3	0.3	▲ 2.6	0.8	0.1	2.8	0.3	▲ 0.1	0.1	▲ 0.2	▲ 0.1	0.2	0.2
	6月	▲ 0.1	0.0	0.2	0.2	▲ 2.0	0.6	0.0	▲ 1.0	0.1	▲ 0.2	0.0	0.0	▲ 0.1	▲ 1.0	0.0
	7月	0.2	0.2	0.3	0.4	▲ 0.2	0.5	0.1	▲ 0.8	0.2	▲ 1.0	0.1	0.6	0.0	0.8	0.1
	8月	0.2	0.0	0.3	0.7	3.3	0.3	0.1	▲ 4.2	0.1	▲ 0.7	▲ 0.1	0.4	0.0	1.8	0.2
	9月	▲ 0.1	▲ 0.2	▲ 0.1	0.7	3.2	0.3	0.0	▲ 1.3	▲ 0.7	2.9	0.1	▲ 0.2	0.0	▲ 2.1	▲ 0.5
	10月	0.7	0.6	0.7	0.9	1.7	0.8	0.1	0.8	1.3	0.2	0.1	0.8	0.0	1.4	0.4
前 年 同 月 比 (%)																
2024年	10月	2.3	2.3	2.3	3.5	2.1	3.8	0.8	3.2	4.4	2.4	1.7	0.5	▲ 1.0	4.2	1.1
	11月	2.9	2.7	2.4	4.8	8.7	4.2	0.9	6.8	3.7	2.6	1.6	0.9	▲ 1.0	4.5	1.1
	12月	3.6	3.0	2.4	6.4	17.3	4.4	0.8	11.4	3.0	2.9	1.7	1.1	▲ 1.0	4.0	1.1
2025年	1月	4.0	3.2	2.5	7.8	21.9	5.1	0.8	11.2	3.4	2.8	1.8	2.0	▲ 1.1	2.6	1.4
	2月	3.7	3.0	2.6	7.6	18.8	5.6	0.8	6.3	4.0	2.8	1.7	2.4	▲ 1.1	2.1	1.1
	3月	3.6	3.2	2.9	7.4	13.9	6.2	0.8	5.7	4.5	3.0	2.0	2.7	▲ 1.2	2.0	1.1
	4月	3.6	3.5	3.0	6.5	3.9	7.0	1.0	8.4	4.1	2.7	2.2	2.7	▲ 5.6	2.7	1.3
	5月	3.5	3.7	3.3	6.5	▲ 0.1	7.7	1.1	7.7	3.0	2.6	2.0	2.7	▲ 5.6	3.0	1.3
	6月	3.3	3.3	3.4	7.2	1.6	8.2	1.0	3.4	2.7	2.6	1.5	2.4	▲ 5.6	2.8	1.2
	7月	3.1	3.1	3.4	7.6	3.3	8.3	1.0	▲ 0.2	2.5	2.8	1.5	2.6	▲ 5.6	2.6	1.2
	8月	2.7	2.7	3.3	7.2	2.8	8.0	1.1	▲ 4.0	2.0	2.9	1.3	3.0	▲ 5.6	2.3	1.3
	9月	2.9	2.9	3.0	6.7	2.1	7.6	1.0	1.9	1.0	2.5	1.2	3.0	▲ 5.6	2.0	0.7
	10月	3.0	3.0	3.1	6.4	2.2	7.2	0.9	2.2	1.8	2.5	0.8	3.6	▲ 5.6	2.6	0.7

6 東北6県 県庁所在市別総合指数

2020年=100

		全 国	東 北	青森市	盛岡市	仙台市	秋田市	山形市	福島市
2020年	平均	100.0	100.0	100.0	100.0	100.0	100.0	100.0	100.0
2021年	平均	99.8	99.9	100.0	100.2	99.9	100.3	100.0	99.5
2022年	平均	102.3	102.8	103.3	102.6	103.1	104.0	102.5	102.2
2023年	平均	105.6	106.6	106.8	106.7	107.2	107.7	106.0	105.6
2024年	平均	108.5	109.9	109.9	110.0	110.6	110.7	109.7	108.4
2024年	10月	109.5	111.0	110.6	111.2	111.7	111.5	110.6	109.3
	11月	110.0	111.4	110.8	111.6	112.2	111.9	111.1	109.7
	12月	110.7	112.2	111.6	112.0	113.3	112.9	112.1	110.3
2025年	1月	111.2	113.0	112.9	112.5	113.9	113.9	113.2	110.9
	2月	110.8	112.5	112.3	111.9	113.2	113.4	112.3	110.6
	3月	111.1	112.7	112.6	112.4	113.9	113.1	112.3	111.0
	4月	111.5	113.1	112.8	112.9	114.1	113.2	112.8	111.3
	5月	111.8	113.3	113.3	113.4	114.5	113.5	112.8	111.6
	6月	111.7	113.1	113.1	113.4	114.2	113.1	112.6	111.3
	7月	111.9	113.3	113.5	113.6	114.6	112.9	112.7	111.4
	8月	112.1	113.4	113.3	113.6	114.8	112.9	113.0	111.4
	9月	112.0	113.5	113.7	114.5	114.4	113.5	112.6	111.8
	10月	112.8	114.3	114.3	115.3	115.3	114.7	113.6	112.5
前 年 比 (%)									
2020年	平均	0.0	▲ 0.1	▲ 0.6	0.0	0.3	▲ 0.4	▲ 0.2	0.1
2021年	平均	▲ 0.2	▲ 0.1	0.0	0.2	▲ 0.1	0.3	0.0	▲ 0.5
2022年	平均	2.5	2.9	3.3	2.3	3.2	3.6	2.5	2.7
2023年	平均	3.2	3.7	3.4	4.1	4.0	3.5	3.4	3.3
2024年	平均	2.7	3.1	2.9	3.1	3.2	2.9	3.4	2.7
前 月 比 (%)									
2024年	10月	0.6	0.7	0.0	0.6	0.8	0.5	0.4	0.7
	11月	0.4	0.4	0.2	0.4	0.5	0.3	0.5	0.3
	12月	0.6	0.7	0.7	0.4	1.0	0.9	0.9	0.6
2025年	1月	0.5	0.7	1.2	0.4	0.6	0.9	0.9	0.5
	2月	▲ 0.4	▲ 0.4	▲ 0.5	▲ 0.5	▲ 0.6	▲ 0.5	▲ 0.7	▲ 0.3
	3月	0.3	0.2	0.3	0.4	0.6	▲ 0.2	0.0	0.4
	4月	0.4	0.3	0.2	0.5	0.2	0.1	0.5	0.3
	5月	0.3	0.2	0.4	0.4	0.4	0.3	0.0	0.2
	6月	▲ 0.1	▲ 0.2	▲ 0.2	0.0	▲ 0.3	▲ 0.4	▲ 0.2	▲ 0.2
	7月	0.2	0.2	0.4	0.2	0.4	▲ 0.2	0.0	0.1
	8月	0.2	0.1	▲ 0.2	0.0	0.2	0.0	0.3	0.0
	9月	▲ 0.1	0.1	0.3	0.8	▲ 0.4	0.6	▲ 0.4	0.3
	10月	0.7	0.7	0.5	0.7	0.8	1.0	0.9	0.7
前 年 同 月 比 (%)									
2024年	10月	2.3	2.2	1.6	2.4	2.1	1.7	2.6	1.6
	11月	2.9	3.0	2.3	2.9	3.1	2.7	3.4	2.4
	12月	3.6	3.6	3.1	3.5	4.0	3.5	4.0	3.3
2025年	1月	4.0	4.2	4.1	3.8	4.6	4.1	4.5	3.7
	2月	3.7	3.9	3.8	3.5	4.0	3.8	3.9	3.4
	3月	3.6	3.7	3.6	3.7	4.0	3.3	3.7	3.4
	4月	3.6	3.6	3.4	3.4	3.9	2.9	3.5	3.1
	5月	3.5	3.4	3.5	3.3	3.8	2.8	3.2	3.1
	6月	3.3	3.1	3.0	3.3	3.6	2.4	3.1	2.6
	7月	3.1	3.0	2.9	3.1	3.6	1.8	2.9	2.7
	8月	2.7	2.7	2.4	2.7	3.5	1.5	2.6	2.4
	9月	2.9	3.0	2.8	3.6	3.3	2.3	2.2	2.9
	10月	3.0	3.1	3.3	3.7	3.2	2.8	2.7	2.9

7 消費者物価地域差指数 (持家の帰属家賃を除く総合)

	全国平均	青森市	盛岡市	仙台市	秋田市	山形市	福島市
2023年 平均	100.0	98.3	99.7	100.1	99.1	100.9	100.6
2024年 平均	100.0	98.5	99.8	100.8	99.2	101.3	100.6

消費者物価指数の概要

1 消費者物価指数とは

消費者物価指数とは、物価の変動を時系列的に測定するもので、基準となる時点と比べて、どの程度上昇または下落したかを比率で表した数値のことです。

現在の指数は、2020 年を基準年とした「2020 年基準消費者物価指数」です。

2 指数品目

指数計算に用いられる品目は、家計の消費支出の中で重要度が高いこと、価格変動の面で代表性があること、継続調査が可能であることなどの観点から選定された 582 品目となっております。

3 指数の計算方法

指数は、基準時加重相対法算式(ラスパイレズ型)により算定されます。

$$\text{比較時の指数値} = \frac{\left(\frac{\text{比較時価格}}{\text{基準時価格}} \times \text{基準時の品目ウェイト} \right) \text{の合計}}{\text{基準時の品目ウェイトの合計}}$$

4 ウェイト

ウェイトとは、指数の計算の際に使用される家計の消費支出全体に占める品目別支出金額の割合(重み:ウェイト)のことで、2020 年基準は、新型コロナウイルス感染症の影響を踏まえ、2019 年及び 2020 年の家計調査の結果(1 か月 1 世帯当たりの平均支出金額)を基に作成されております。

生鮮食品(生鮮魚介・生鮮野菜・生鮮果物)は、月別ウェイトが用いられます。

5 価格調査

品目の価格調査は、「小売物価統計調査」(総務省所管)により毎月行われます。

6 各品目の調査日

・生鮮魚介、野菜、果物及び切り花のうち一部の品目:毎月 3 回。

上旬(5 日を含む週の水・木・金曜日のうち 1 日)

中旬(12 日 ")

下旬(22 日 ")

・上記を除く品目(自動車等関係費、衣料、他の光熱など)

:毎月 1 回。(12 日を含む週の水・木・金曜日のうち 1 日)

・家賃(民営):毎月 1 回。(12 日を含む週の水・木・金曜日のうち 1 日)

・家賃(公営):毎月 1 回。(12 日を含む週の金曜日)

【利用上の注意】

この月報は、総務省統計局が作成する資料に基づき作成したものです。

◎総務省統計局(消費者物価指数)のホームページアドレス

<http://www.stat.go.jp/data/cpi/index.html>

《この資料に関する問い合わせ先》

山形県みらい企画創造部 統計企画課 生活統計担当

TEL :023-630-2186・2177 FAX:023-630-2185

◎山形県のホームページアドレス <https://www.pref.yamagata.jp/>

ホームページ内の掲載場所

トップページ中段の「目的から探す」

→ 「統計情報・オープンデータ」

→ 「家計・物価」

→ 「山形市消費者物価指数」