

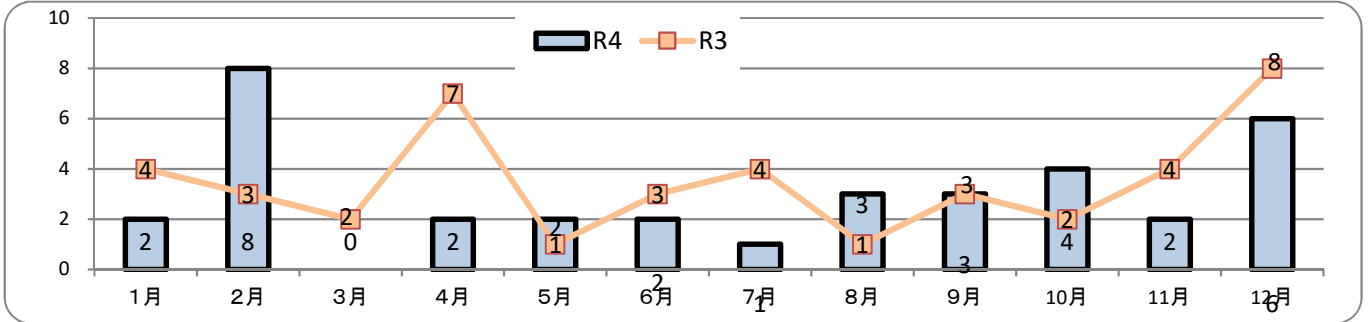
# 交通事故発生状況

庄内警察署  
令和4年12月31日現在(概数)

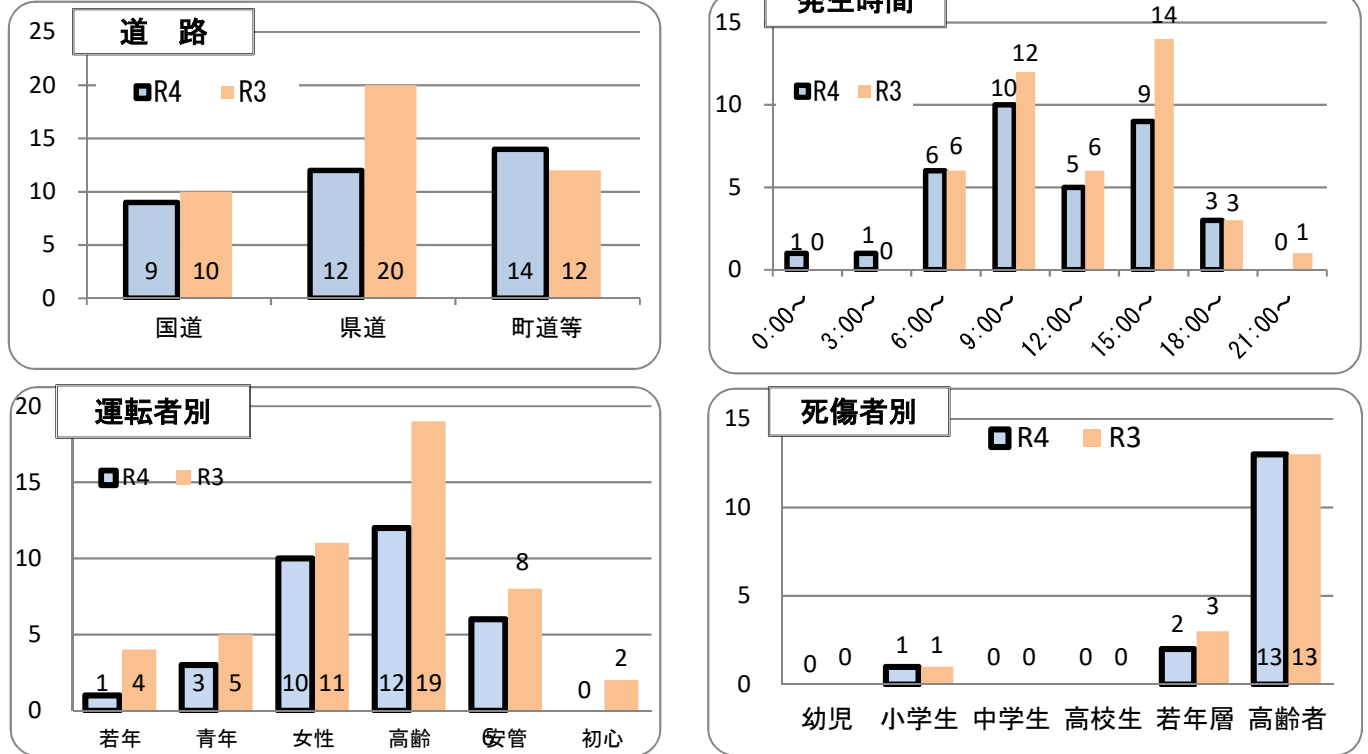
## 1 交通事故発生状況

	県内				庄内警察署管内				庄内警察署(高齢者被害)		
	件数	死者	負傷者	物件	件数	死者	負傷者	物件	件数	死者	負傷者
令和4年	2,970	26	3,466	23,187	35	1	36	360	12	1	12
令和3年	3,184	24	3,760	22,146	42	1	55	363	13	0	15
前年比	-214	2	-294	1,041	-7	0	-19	-3	-1	1	-3

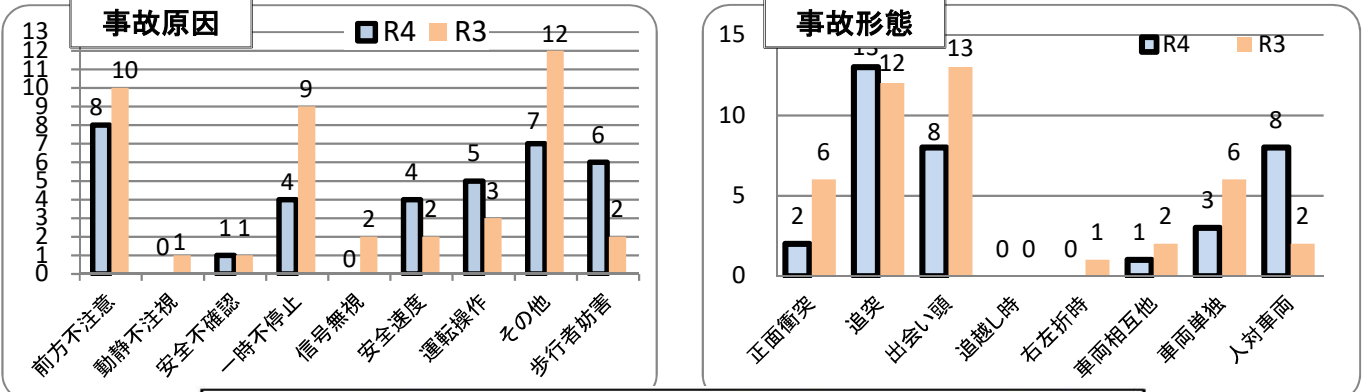
## 2 月別発生状況(物件事故を除く。)



## 3 交通事故の特徴(物件事故を除く。)



☆若年(層)は16歳以上24歳以下の方(高校生を除く) ☆青年は16歳以上29歳以下の方(高校生を除く)  
 ☆高齢(者)は65歳以上の方 ☆安管は安全運転管理者事業所に勤務する方 ☆初心は免許を取得して1年未満の方



**反射材★見られて安全 見て安心**  
 ~忘れてませんか? 反射材~  
 庄内警察署