

交通死亡事故発生通報

(令和3年中 24時間死者**3件3人目**)

軽乗が対向車線にはみ出し、対向直進の準中貨と正面衝突！

1 発生日時

令和3年2月9日(火) 午後2時00分頃 天候・雪

2 発生場所

西村山郡河北町谷地地内 国道287号 単路一直線 非市街地
路面：圧雪 現場の規制：なし

3 当事者

A 軽乗用自動車

西村山郡河北町西里 無職 57歳 女性
通行目的 送迎
シートベルト着用

Aの同乗者(助手席後部)

西村山郡河北町西里 無職 55歳 男性
通行目的 通院
シートベルト着用

B 準中型貨物自動車

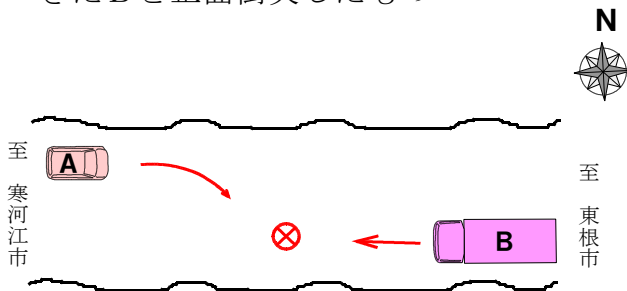
長井市今泉 パートタイマー 63歳 男性
通行目的 業務中
シートベルト着用

午後4時6分

心タンポナーデで死亡

4 事故の概要

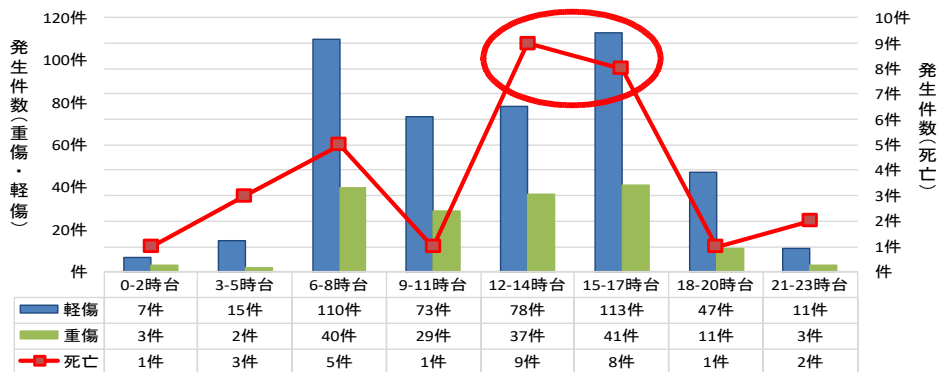
Aが、圧雪の直線道路を進行中に、対向車線へはみ出し、対向直進してきたBと正面衝突したものの



【Aの進路方向から見た現場の状況】

本年2件目の正面衝突死亡事故!!

○ 正面衝突事故の発生時間帯 (H28~R2)



● 正面衝突による死亡事故は**午後**に多発！

● 前をよく見て、的確に**ハンドル操作**をしましょう！