

交通死亡事故発生通報

(令和3年中 24時間死者8件9人目)

高齢者運転の普乗が対向車線にはみ出し、大貨と衝突！

1 発生日時

令和3年4月29日(木) 午後1時49分頃 天候・雨

2 発生場所

最上郡戸沢村大字蔵岡地内 国道47号 単路カーブ
非市街地 路面：湿潤 現場の交通規制：はみ禁

3 当事者

A 普通乗用自動車

飽海郡遊佐町吹浦
団体職員 **66歳** 女性
通行目的 訪問の帰り

午後3時15分 頸髄損傷による窒息死

後部席同乗者

飽海郡遊佐町小原田
主婦 **76歳** 女性

通行目的 訪問の帰り

午後3時24分 外傷性くも膜下出血で死亡

シートベルト非着

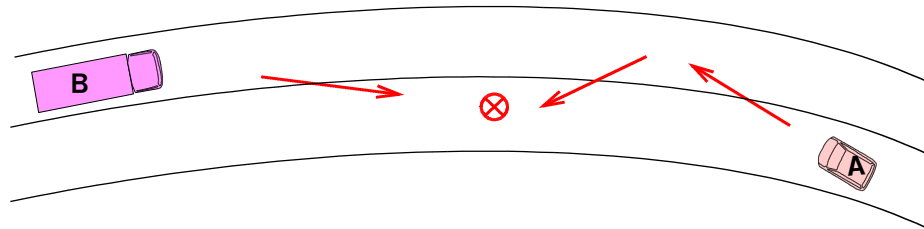
B 大型貨物自動車

最上郡戸沢村大字角川
会社員 51歳 男性
通行目的 業務中

4 事故の概要

Aは、緩やかな左カーブ道路で対向車線に進出し、その後、自車線に戻ったものの、自車のはみ出しによりハンドルを右に切ったBと衝突したものの。

至
飽海郡庄内町



N
至
新庄市

過去5年の複数死者事故の発生状況!!

【平成28～令和2年中に発生した複数死者事故一覧】

番号	発生日時 昼夜・天候	発生場所 道路状況	当事者		事故の概要
			A	B	
1件	H29・2・24 (金) 14:50 昼 曇	小国町 国道113号 凍結 単路トンネル	軽貨 新潟県 農業 84歳 男 死亡 右側通行	大貨 新潟県 運転手 39歳 男 違反なし	A(同乗85歳女性・死亡)は、トンネル内の緩やかな右カーブ道路で、自車を対向車線に進出させ、対向してきたBと衝突。
2件	H30・7・23 (月) 13:59 昼 曇	上山市 国道348号 乾燥 単路カーブ	普乗 山形市 無職 81歳 男 死亡 前方不注意	法面	A(同乗77歳女性・死亡)は、緩やかな左カーブ道路で、右側の法面から道路外へ転落。
3件	H30・8・18 (土) 23:26 夜 晴	上山市 国道13号 乾燥 単路カーブ	軽乗 福島県 無職 84歳 男 死亡 右側通行	軽乗 南陽市 会社員 30歳 男 違反なし	A(同乗82歳女性・死亡)は、中央分離帯の設置された道路を逆走し、対向してきたBと衝突。
本件事故	R3・4・29 (木) 13:49 昼 雨	戸沢村 国道47号 湿潤 単路カーブ	普乗 遊佐町 団体職員 66歳 女 死亡 右側通行	大貨 戸沢村 会社員 51歳 男 違反なし	A(同乗76歳女性・死亡)は、緩やかな左カーブ道路で、自車を対向車線に進出させ、その後自車線に戻ったものの、対向Bにハンドルを右に切らせて自車線上で衝突。

- 本件を含む**4件全てが、国道での高齢者運転の事故!**
- **長距離の運転は、早めに休憩をしましょう!**
- **路面状況や道路環境に応じた安全な速度で走行!**