

交通死亡事故発生通報

(令和3年中 24時間死者18件19人目)

普乗が対向車線にはみ出し大貨と正面衝突！

1 発生日時

令和3年10月30日(土) 午後3時44分頃 天候・晴

2 発生場所

西村山郡西川町大字志津地内 国道112号 単路一カーブ 非市街地

路面：乾燥 現場の交通規制：はみ禁

3 当事者

A 普通乗用自動車

①運転者

福島県喜多方市
公務員 49歳 男性
通行目的 観光

②右後部席同乗

福島県喜多方市
公務員 53歳 女性
シートベルト非着

③左後部席同乗

福島県会津若松市
公務員 49歳 女性
シートベルト非着

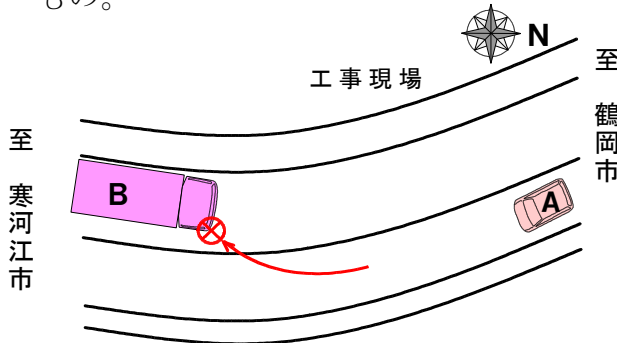
外傷性クモ膜下出血により午後5時13分死亡

B 大型貨物自動車

宮城県石巻市
会社員 51歳 男性
通行目的 業務中

4 事故の概要

Aは、緩やかな右カーブ道路を進行中、対向車線にはみ出し、対向車線上で工事現場に進入するために停止中のBと衝突し、自車同乗者②が死亡したものの。

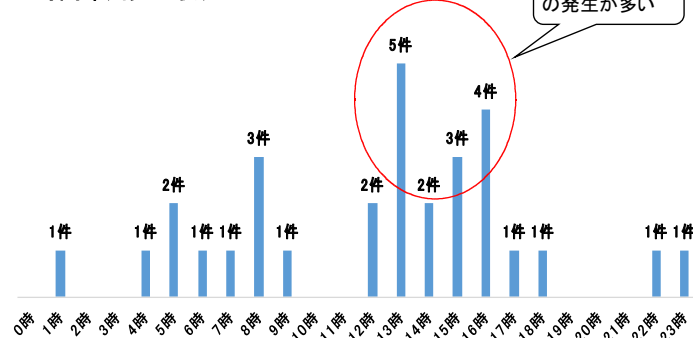


【Aの進行方向から見た現場の状況】

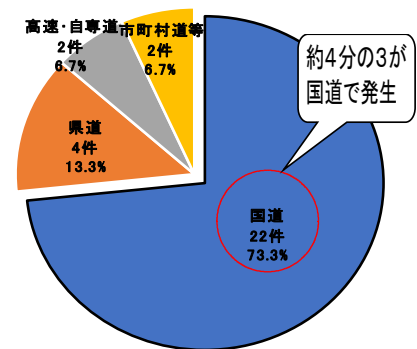
正面衝突による死亡事故の発生状況

過去5年 (H28~R2) で30件

1 時間帯別発生状況



2 路線別発生状況



- ◆ 前をよく見て、運転に集中！！
- ◆ 全ての座席で、シートベルト着用！