

# 荒沢ダム管理庁舎改築工事

【山形県庄内総合支庁建設部建築課 令和7年度工事着手】

◆事業概要

荒沢ダム管理事務所は、ダム竣工時の昭和31年の建物であり、庁舎裏は急傾斜が山頂まで続いている場所に位置しており、過去に落石による損傷を受けたことがあります。また、老朽化が進んでいること、各種設備の更新や受電方法の変更等により、設備用スペースが不足することから、対岸への建替を行うこととしています。

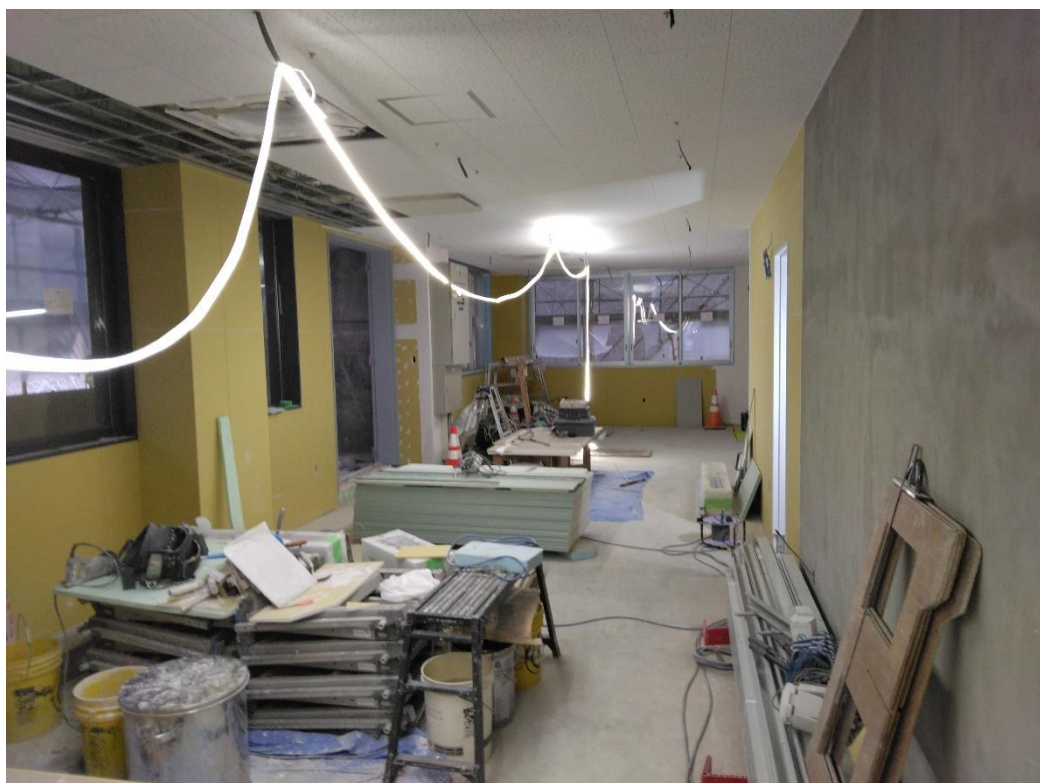
本実施設計においては、設計業務の効率化、生産性の向上を図るため、BIMを活用しました。

現在までに法面对策工事が完了し、令和7年度は庁舎新築工事を実施しています。

完成イメージ



工事の進捗状況（R7.11月末出来高:83.4%）



整備スケジュール

令和5年度～令和6年度	基本・実施設計
令和6年度	法面对策工事
令和7年度	管理庁舎新築工事

◆建築物概要

主要用途：庁舎  
建築面積：235㎡ 延床面積:516㎡  
構造：鉄筋コンクリート造・地上3階建て  
工期：令和7年3月～令和8年2月  
新築(建築・電気設備・機械設備)工事 一式  
(ダム管理設備、受変電設備、外構は別途工事)

◆工事施工者等

設計者：ブレンスタッフ株式会社  
監理者：ブレンスタッフ株式会社  
山形県庄内総合支庁建設部建築課  
施工者：(建築)株式会社マルゴ  
(電気設備)株式会社三栄電機工業  
(機械設備)山形空調株式会社