

自然公園について

1. 自然公園制度の概要

優れた自然の風景地を保護するとともに、その利用の増進を図ることにより、国民の保健、休養及び教化に資するとともに、生物の多様性の確保に寄与することを目的に、自然公園法及び都道府県条例に基づき指定される公園で、以下の3つに区分される。

○国立公園

我が国を代表する優れた自然の風景地で、環境大臣が指定する

○国定公園

国立公園に準ずる自然の風景地で、都道府県知事の申出により、環境大臣が指定する

○都道府県立自然公園

当該都道府県を代表する自然の風景地で、都道府県が条例により指定する

2. 公園計画

公園計画は、自然公園の保護規制や公園利用等の基本となるもので、自然環境の特性に応じた景観等の保護や、自然観察、野外レクリエーション活動等の利用施設の整備等についてまとめた計画で、規制計画と事業計画に大別される。この計画を基に、規制や各種利用施設の整備が図られている。

(1) 規制計画…保護及び利用のための規制に関する計画

(2) 事業計画…施設に関する計画

3. 開発行為の規制

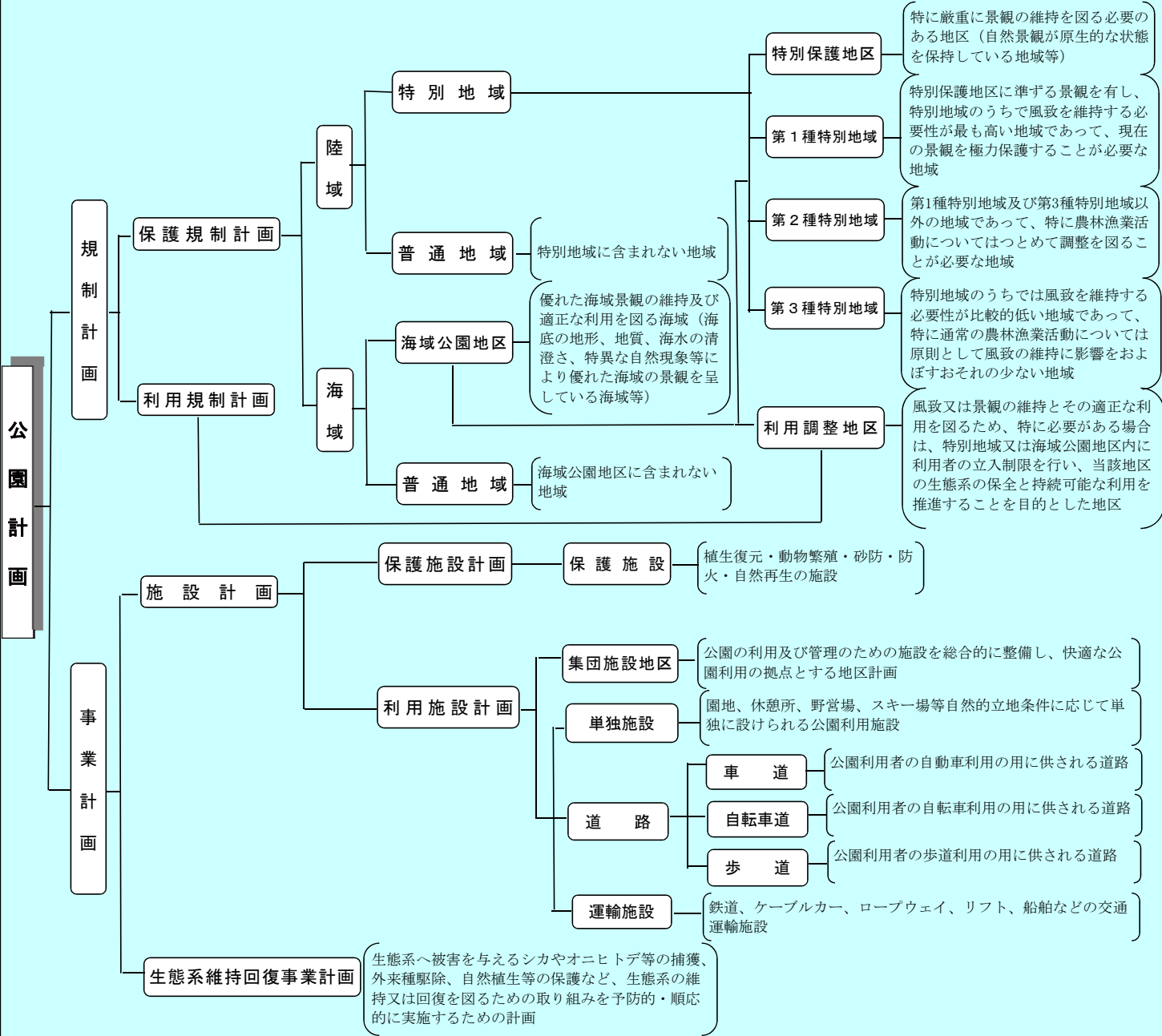
公園計画によって区分された、特別地域、特別保護地区及び海域公園地区において工作物の設置、広告物の掲出、土石の採取などの開発行為を行う場合は環境大臣又は都道府県知事の許可が必要となる。

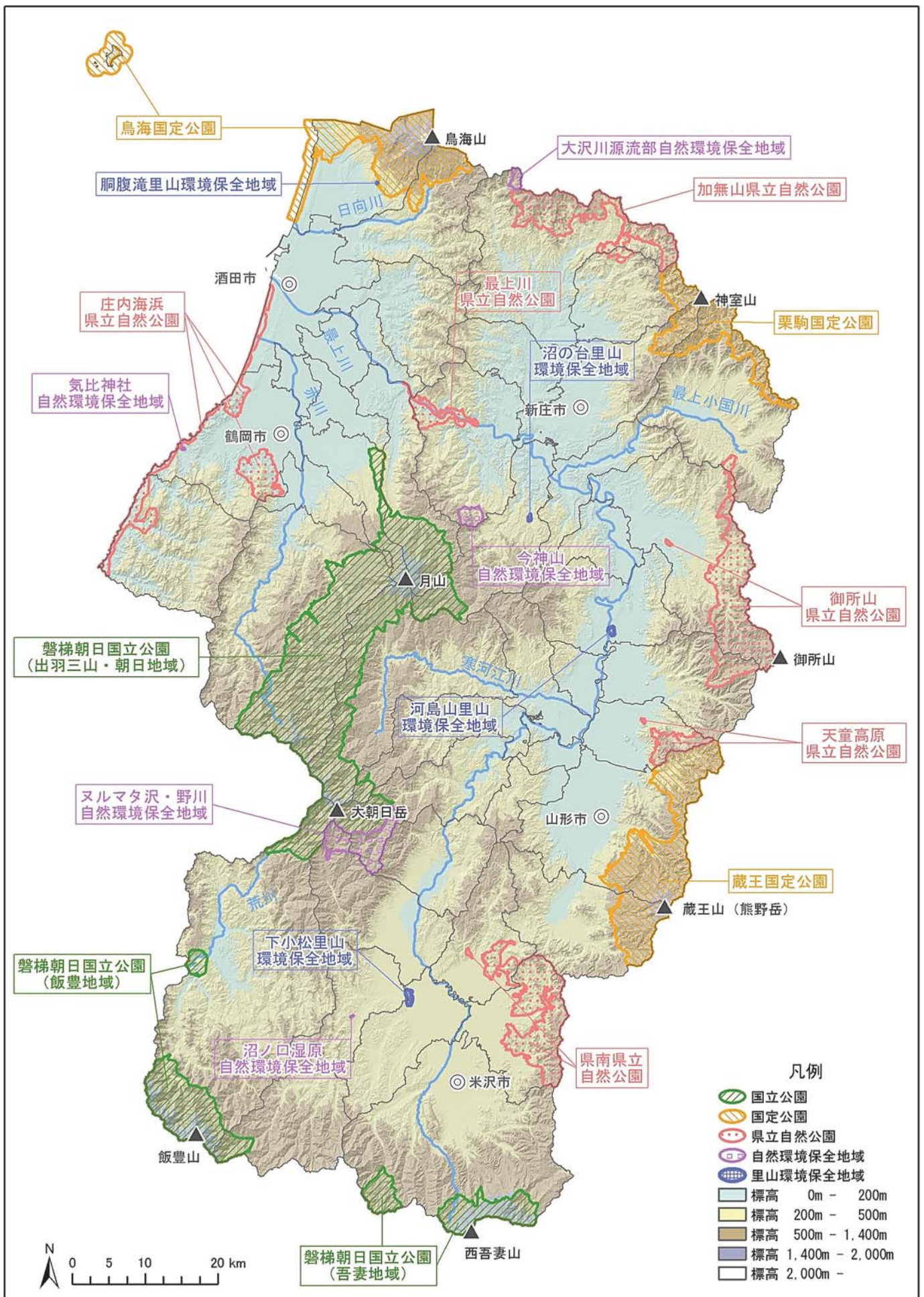
また、普通地域においても一定の行為を行う場合は、あらかじめ環境大臣又は都道府県知事への届出が必要となっている。

区 分		定 義	手続
特別地域	特別保護地区 (※)	特に嚴重に景観の維持を図る必要のある地区 (自然景観が原生的な状態を保持している地域等)	許可
	第1種特別地域	特別保護地区に準ずる景観を有し、特別地域のうちでは風致を維持する必要性が最も高い地域であって、現在の景観を極力保護することが必要な地域	
	第2種特別地域	第1種特別地域及び第3種特別地域以外の地域であって、特に農林漁業活動についてはつとめて調整を図ることが必要な地域	
	第3種特別地域	特別地域のうちでは風致を維持する必要性が比較的低い地域であって、特に通常の農林漁業活動については原則として風致の維持に影響を及ぼすおそれが少ない地域	
海域公園地区 (※)		優れた海域景観の維持及び適正な利用を図る海域(海底の地形、地質、海水の清澄さ、特異な自然現象等により優れた海域の景観を呈している海域等)	届出
普通地域		特別地域、海域公園地区に含まれない地域	

(※) は国立、国定公園のみ

自然公園 公園計画体系図





出典：環境省、山形県みどり自然課資料

自然公園、自然環境保全地域、里山環境保全地域区域図

※自然環境保全地域は、優れた自然環境を保全し、生物多様性を確保するため、県自然環境保全条例に基づき指定（5地域）

※里山環境保全地域は、里山に代表される身近な自然環境を保全するため、県自然環境保全条例に基づき指定（4地域）

山形県内の自然公園一覧

平成 27 年 4 月 1 日 現在 (単位 : ha)

公園名・地区名	指 定年 月日	面 積	特別保 護地区	特 別 地 域				普 通 地 域	備 考	
				第 1 種	第 2 種	第 3 種	小 計			
磐梯朝日国立公園	出羽三山 朝日地域	S25.9.5	54,213	3,437	5,832	19,338	25,606	50,776	—	西川町、朝日町、大江町 大蔵村、小国町、鶴岡 市、庄内町
	飯豊地域		10,093	366	5,748	2,907	1,072	9,727	—	飯豊町、小国町
	吾妻地域		6,809	446	790	1,819	1,600	4,209	2,154	米沢市
	計	71,115	4,249	12,370	24,064	28,278	64,712	2,154		
国 定 公 園	鳥 海	S38.7.24	17,012	826	3,135	2,258	7,155	12,548	海域含 3,638	酒田市、遊佐町 海域面積 : 3,459
	蔵 王	S38.8.8	18,878	1,157	1,636	4,558	10,448	16,642	1,079	山形市、上山市
	栗 駒	S43.7.22	9,824		2,875	1,731	5,218	9,824	—	新庄市、最上町、金山町
	計		45,714	1,983	7,646	8,547	22,821	39,014	4,717	
県 立 自 然 公 園	庄内海浜	S23.8.5	6,568						6,568	酒田市、鶴岡市
	御所山	S26.3.20	13,515		865	1,305	7,222	9,392	4,123	東根市、尾花沢市、最上 町
	県 南	S36.9.1	10,124			650	8,325	8,975	1,149	南陽市、高島町
	加無山	S38.12.6	8,502			386	155	541	7,961	真室川町、金山町
	天童高原	S42.8.30	1,883		11		1,376	1,387	496	天童市
	最上川	S46.6.2	1,848		679	107	41	827	1,021	戸沢村、酒田市、庄内町
	計		42,440		1,555	2,448	17,119	21,122	21,318	
合 計		159,269	6,232	21,571	35,059	68,218	124,848	28,189		

(注) 1. 国立・国定公園は県内における区域面積

2. 特別保護地区、海域公園地区は国立、国定公園のみ。なお、県内に海域公園地区は指定されていない。

自然公園の面積と割合

(平成 26 年 4 月 1 日 現在)

	種 別	公園数	公園面積 (ha)	割合 (%)	備 考
山 形 県	国立公園	1	71,115	7.63	県土面積 932,346ha
	国定公園	3	45,714	4.90	
	県立自然公園	6	42,440	4.55	
	合 計	10	159,269	17.08	
全 国	国立公園	31	2,099,606	5.55	国土面積 37,795,010ha
	国定公園	56	1,359,155	3.59	
	都道府県立自然公園	314	1,972,569	5.21	
	合 計	401	5,431,321	14.37	