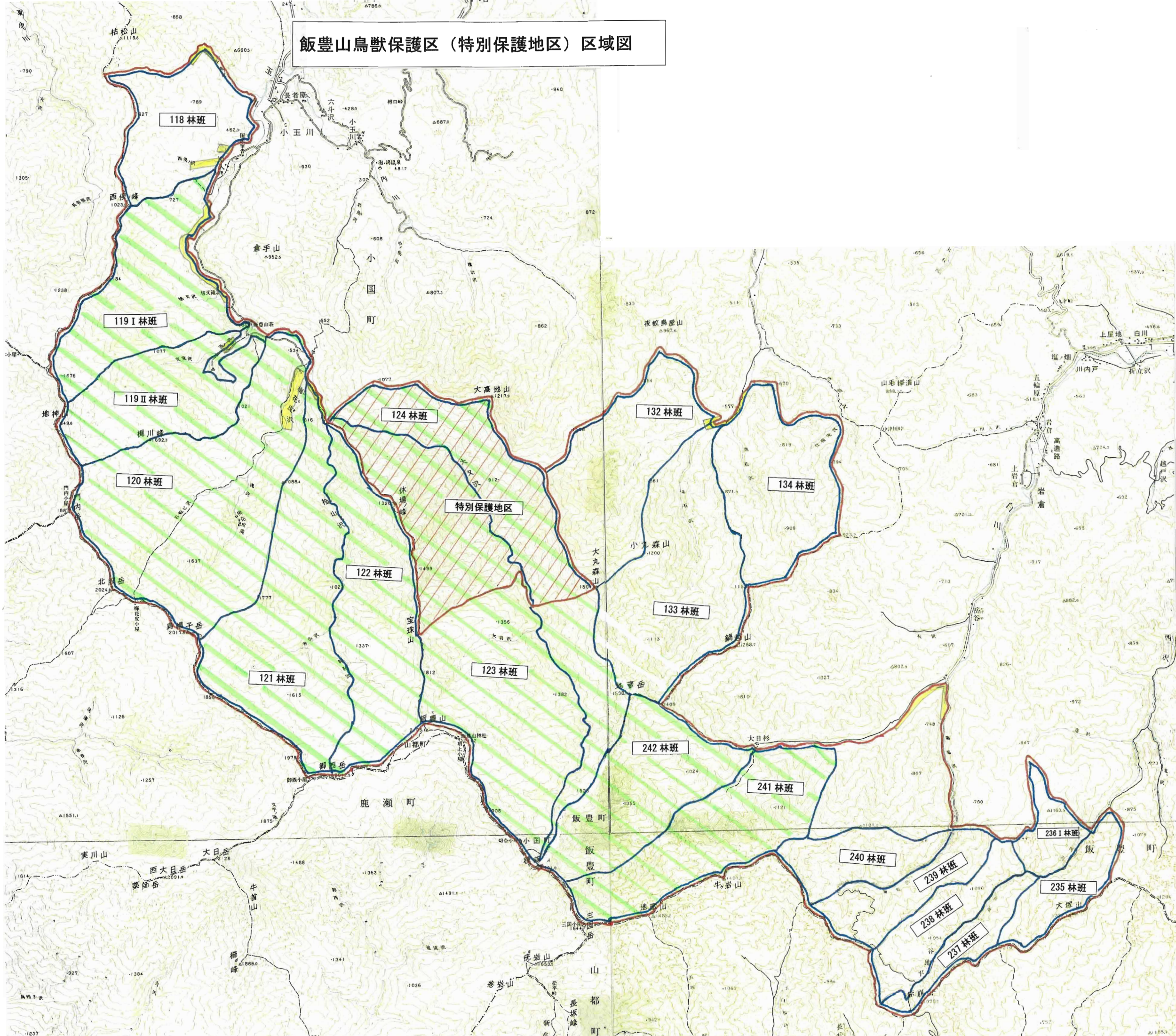


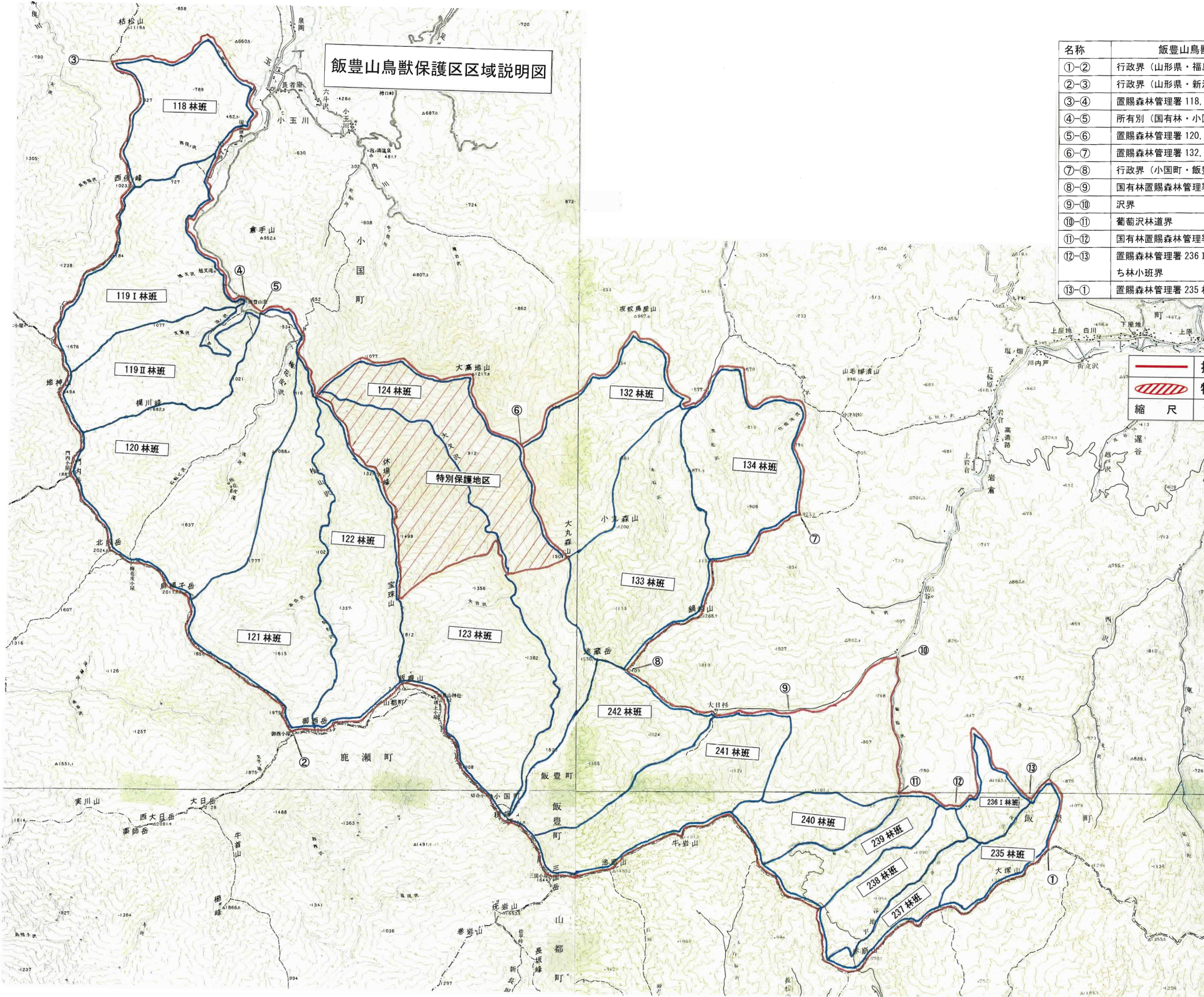
飯豊山鳥獣保護区（特別保護地区）区域図



118 林班	置賜森林管理署 118 林班
119 I 林班	置賜森林管理署 119 I 林班
119 II 林班	置賜森林管理署 119 II 林班
120 林班	置賜森林管理署 120 林班
121 林班	置賜森林管理署 121 林班
122 林班	置賜森林管理署 122 林班
123 林班	置賜森林管理署 123 林班
124 林班	置賜森林管理署 124 林班
132 林班	置賜森林管理署 132 林班
133 林班	置賜森林管理署 133 林班
134 林班	置賜森林管理署 134 林班 (い,ろ,は,に,ほ,へ,と,ち,り, イ,ロ,ハ,ニ,ホ,ヘ,ト)
235 林班	置賜森林管理署 235 林班
236 I 林班	置賜森林管理署 236 I 林班 (は,は,1,は,2,は,3,は,4,に,ほ, ほ,1,ほ,2,へ,と,ち,ち,ち,ち,り, ぬ,る,イ)
237 林班	置賜森林管理署 237 林班
238 林班	置賜森林管理署 238 林班
239 林班	置賜森林管理署 239 林班
240 林班	置賜森林管理署 240 林班
241 林班	置賜森林管理署 241 林班
242 林班	置賜森林管理署 242 林班
特別保護地区	置賜森林管理署 123 林班 (い,ろ) 置賜森林管理署 124 林班 (い,ろ,は,に,ほ,へ,)

	指定区域
	特別保護地区
	国有林区域
	国立公園区域
	砂防指定地
縮尺	1/50000

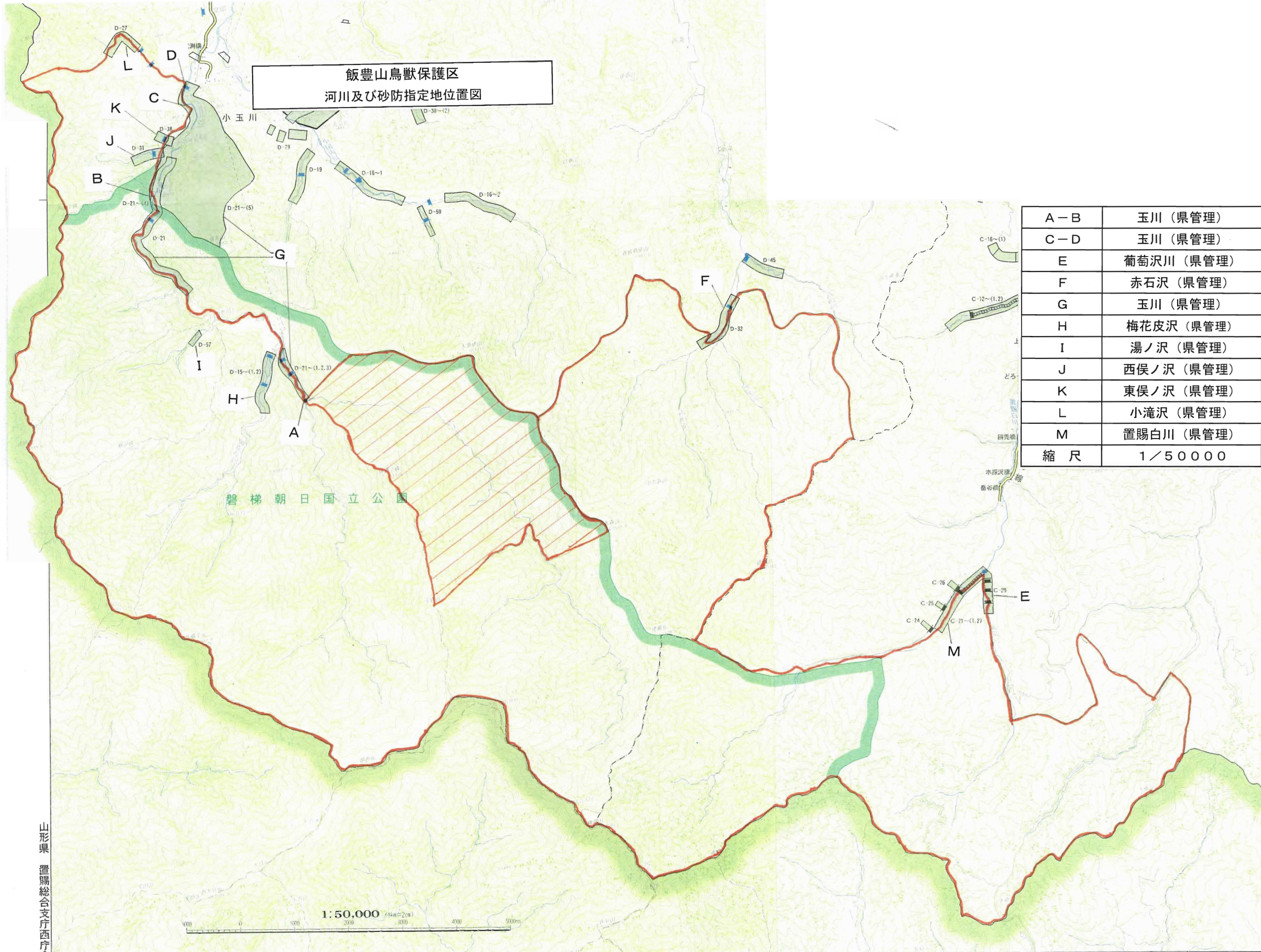
飯豊山鳥獣保護区区域説明図



名称	飯豊山鳥獣保護区（特別保護地区）
①-②	行政界（山形県・福島県）
②-③	行政界（山形県・新潟県）
③-④	置賜森林管理署 118, 119 I 林班界
④-⑤	所有別（国有林・小国町）界
⑤-⑥	置賜森林管理署 120, 121, 122, 123, 124 林班界
⑥-⑦	置賜森林管理署 132, 133, 134（る、ぬ林小班除く）林班界
⑦-⑧	行政界（小国町・飯豊町）
⑧-⑨	国有林置賜森林管理署 242, 241 林班界
⑨-⑩	沢界
⑩-⑪	葡萄沢林道界
⑪-⑫	国有林置賜森林管理署 239, 238 林班界
⑫-⑬	置賜森林管理署 236 I 林班の、ぬ、ほ、ほ2、は、は1、は4、に、ち林小班界
⑬-①	置賜森林管理署 235 林班界

	指定区域
	特別保護地区
縮尺	1/50000

飯豊山鳥獣保護区
河川及び砂防指定地位置図



A-B	玉川 (県管理)
C-D	玉川 (県管理)
E	葡萄沢川 (県管理)
F	赤石沢 (県管理)
G	玉川 (県管理)
H	梅花皮沢 (県管理)
I	湯ノ沢 (県管理)
J	西俣ノ沢 (県管理)
K	東俣ノ沢 (県管理)
L	小滝沢 (県管理)
M	置賜白川 (県管理)
縮尺	1/50000

山形県 置賜総合支庁西庁舎

1:50,000 (1cm=500m)