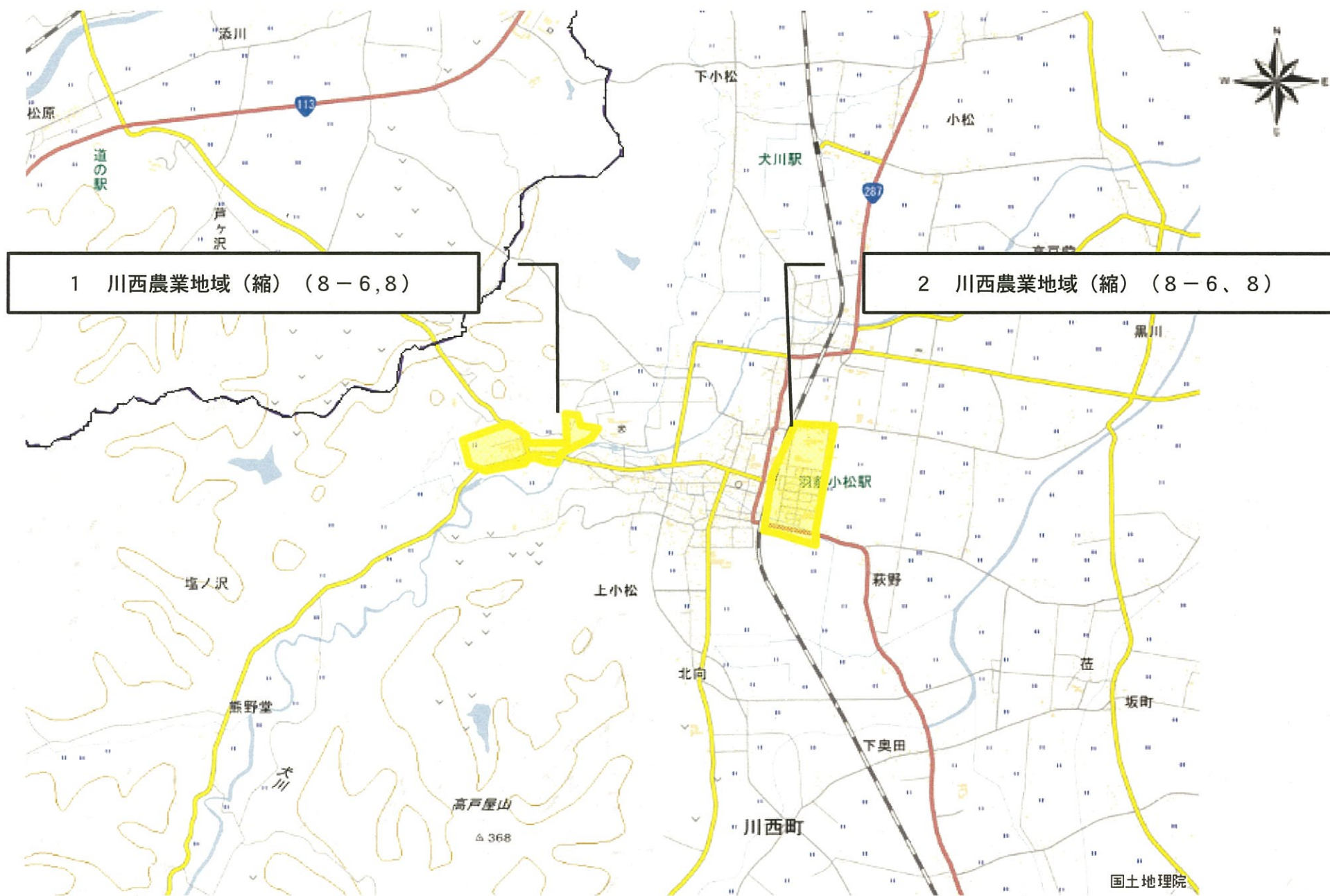


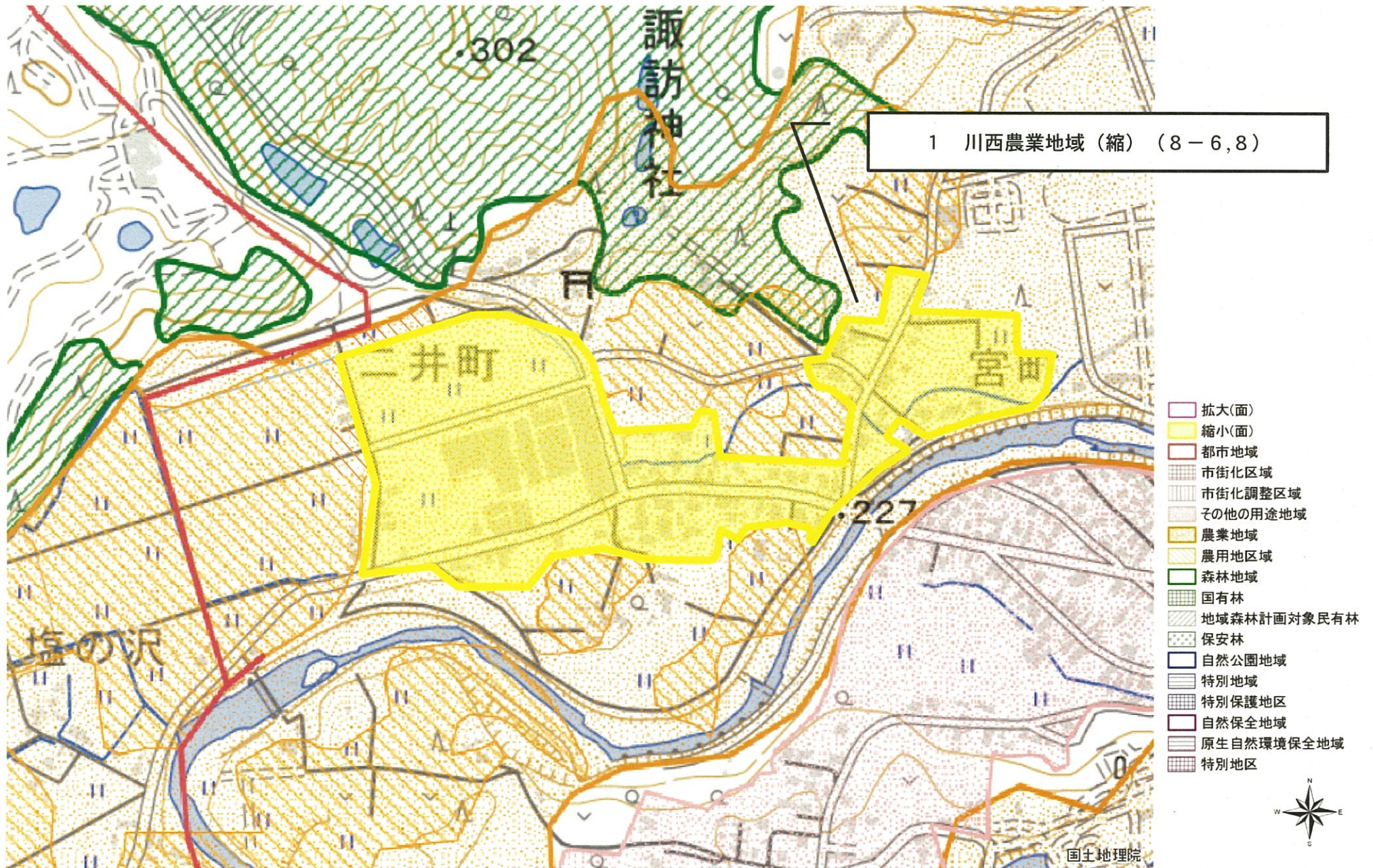
補足資料

川西農業地域縮小案件位置図



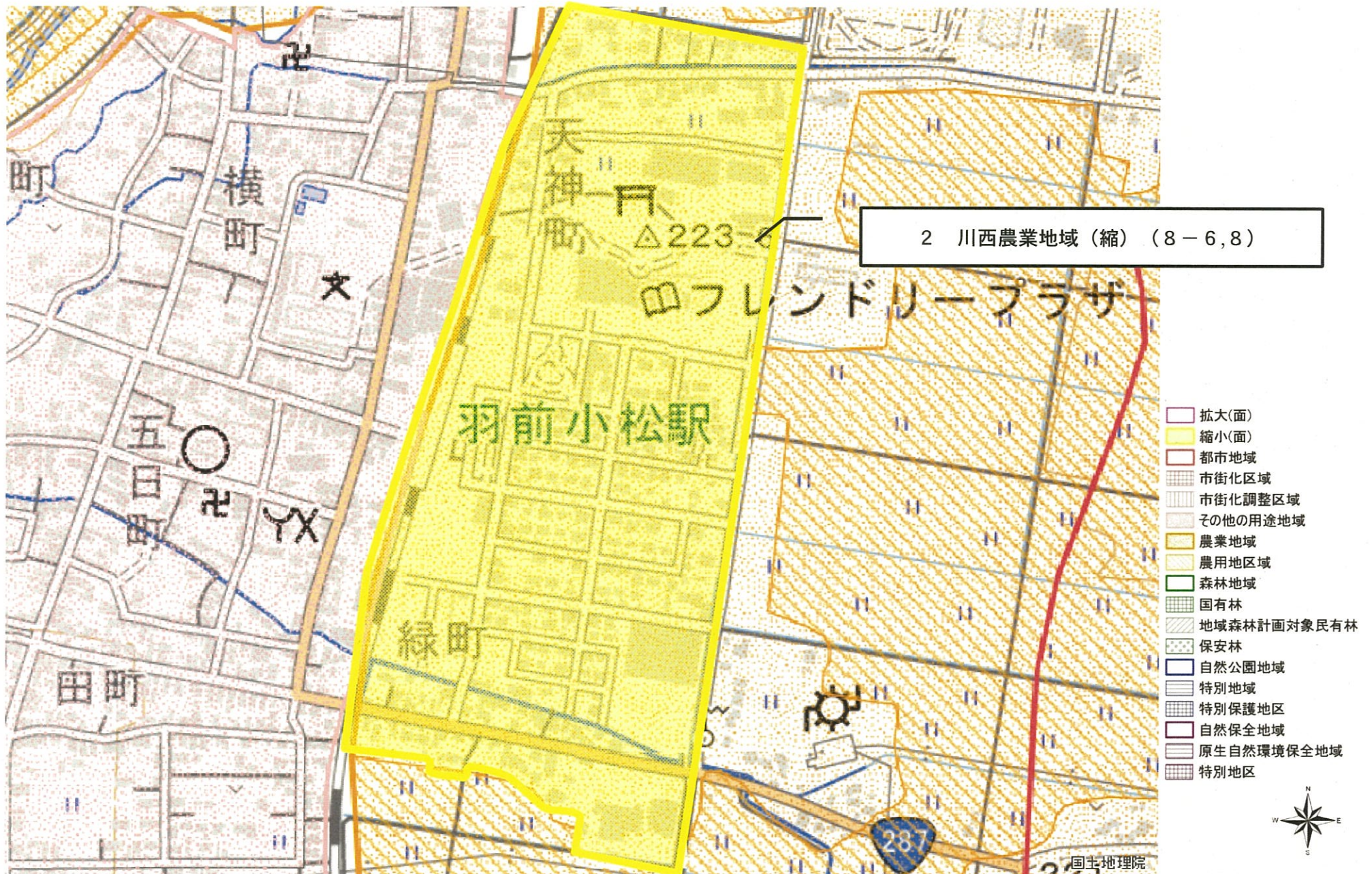
縮尺 1:50000

変更区域図 (川西)



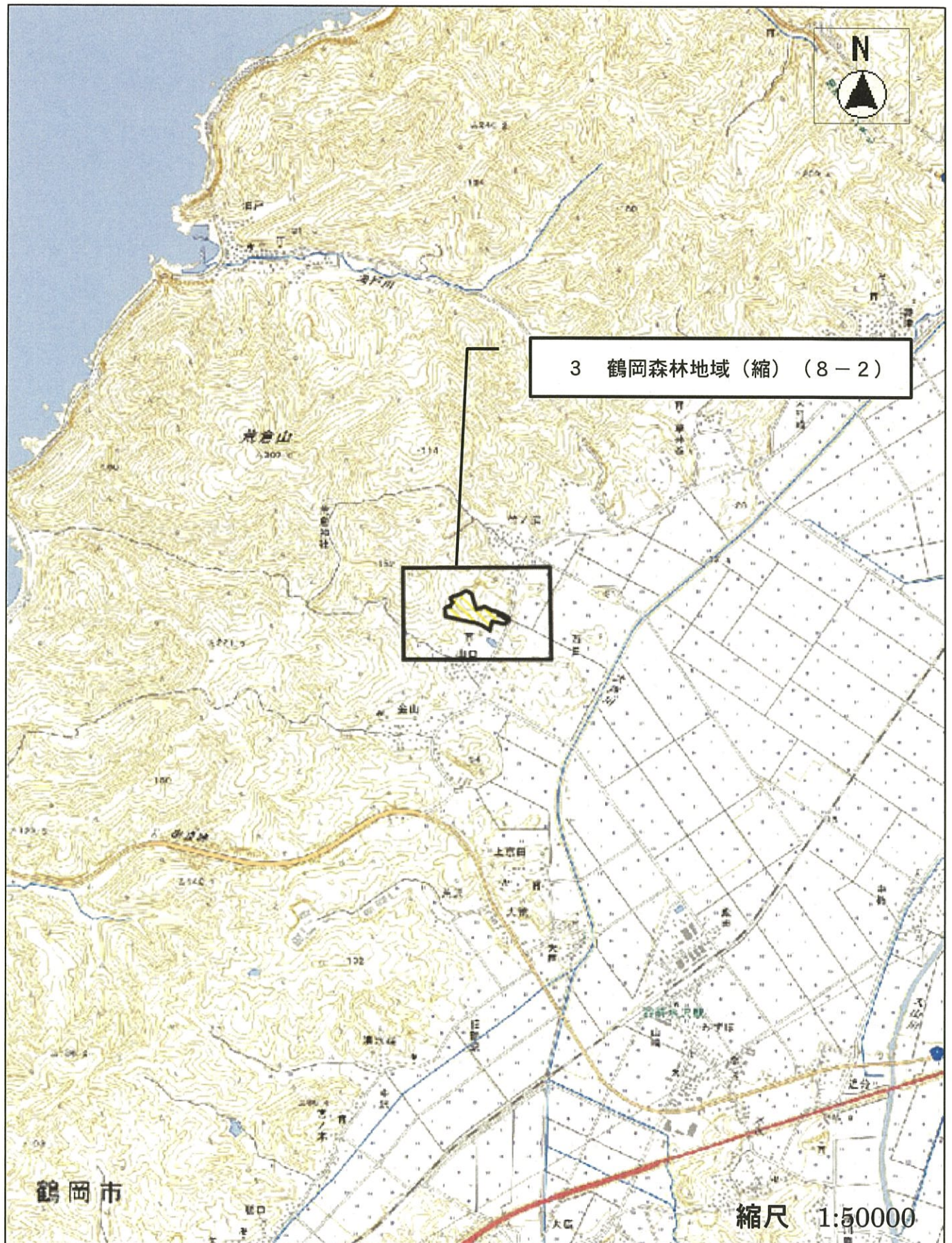
図の中心位置： 38.010, 140.030 (北緯,東経) 縮尺 1:7500

変更区域図（川西）

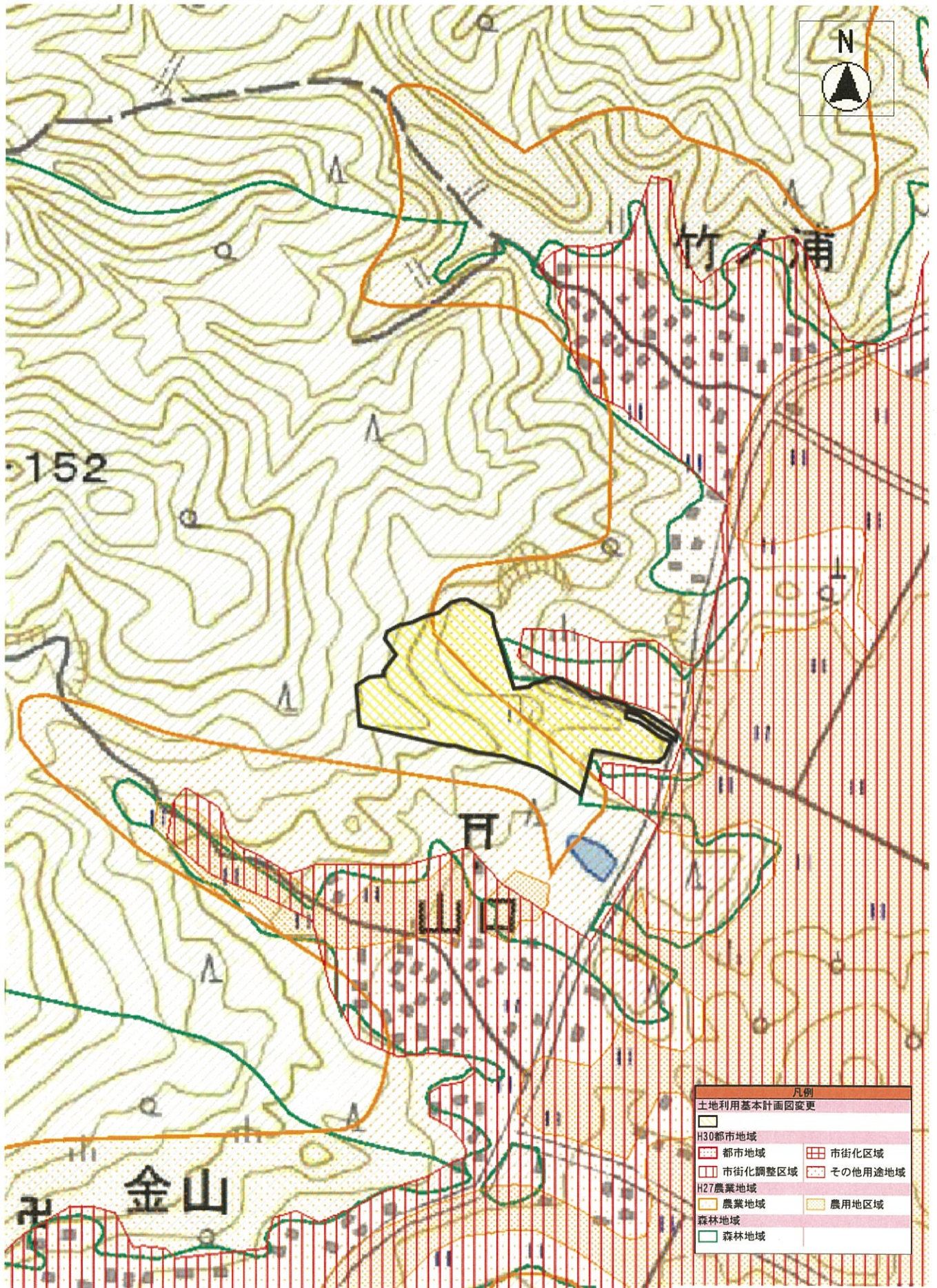


図の中心位置： 38.000, 140.050（北緯,東経） 縮尺 1:7500

鶴岡森林地域縮小案件位置図



変更地域(鶴岡市_岩石採取、資材置場の造成及び産業廃棄物の再資源化施設ヤードの造成)



5

この地図は、国土地理院長の承認を得て、同院発行の電子地形図25000を複製したものである。(承認番号 平30情複、第1541号)

縮尺 1 : 5000

