

自然環境整備計画(国立公園整備事業)  
【令和 8年度～令和12年度】

やまがたけん  
山形県

令和7年12月

目標、計画期間及び整備方針(自然環境整備計画(国立公園整備事業))

都道府県名	山形県	対象地域	磐梯朝日国立公園(出羽三山・朝日地域)
-------	-----	------	---------------------

計画期間	令和 8 年度 ~ 令和 12 年度
------	--------------------

<p><b>目標</b></p> <p>大目標: 自然公園施設の整備により、適正な公園利用の促進と利便性の向上を図る。          目標1: 利用施設の老朽化対策に資する整備による利用者の安全確保          目標2: 訪日外国人の快適な公園利用に資する整備</p>
---

<p><b>目標設定の根拠</b></p> <p>対象地域の現状</p> <ul style="list-style-type: none"> <li>・大朝日岳を最高峰とする朝日連峰と月山を主峰とする出羽三山が南北に繋がるこの地域の山麓には、ブナの原生林が広がり、多くの動植物からなる営みは、地域に暮らす人々の生活にも大きな影響を与え、この地ならではの山里文化が色濃く残っている。</li> <li>・山形、新潟の県境に南北に横たわる朝日連峰は、南北60km、東西30kmに及ぶ原始性を温存した風格ある山々が連なり、変化に富んだ美しい高山環境と、東北らしい山岳景観を成している。</li> <li>・山形県の中央にそびえる月山は、隣接する羽黒山、湯殿山とともに出羽三山とよばれ、かつては東日本一の霊場として栄え、現在も登山観光者にまじって白装束に身を包んだ信者の姿が絶えることがない。</li> <li>・月山は、深田久弥の「日本百名山」とともに田中澄江の「花の百名山」にも選ばれ、貴重な高山植物や湿原の花畑など、美しい高山景観や豊かな自然環境に恵まれている。</li> <li>・交通の利便性が良く、観光の拠点として重要な地域であり、県内外からの利用者が多く訪れるため、歩道やトイレ等施設の利用率は高い。</li> </ul> <p>課題</p> <ul style="list-style-type: none"> <li>・自然公園内の公園施設等について、豪雪等の厳しい自然条件下にあり、整備後相当の年月が経過しているため、施設の老朽化が進んでいる。</li> <li>・外国人観光客増加に備えて、外国人の利用も想定した整備計画も考えていく必要がある。</li> </ul>
---

<p><b>対象地域の整備方針</b></p> <p>整備方針(安全性・利便性の向上)</p> <ul style="list-style-type: none"> <li>・利用者が多く見込まれる箇所のトイレについては、洋式化の推進等、外国人の利用にも配慮する。[A]</li> <li>・経年劣化している木歩道等を再整備することにより、利用者の安全や利便性を向上させる。[B]</li> <li>・老朽化している避難小屋を再整備することにより、利用者の安全や利便性を向上させる。[C]</li> </ul> <p>整備方針(環境の保全)</p> <ul style="list-style-type: none"> <li>・トイレを改修することにより、トイレの無臭化や周辺環境の保全を図る。[D]</li> <li>・木歩道等の再整備により、植生箇所への踏み込みを防止し、貴重な高山植物を保護する。[E]</li> </ul>	<p><b>方針に沿った主要な事業</b></p> <ul style="list-style-type: none"> <li>・1 志津姥ヶ岳線道路(歩道)(西川町)[A]</li> <li>・3 肘折月山線道路(歩道)(山形県)[B]</li> <li>・4 弥陀ヶ原園地(山形県)[B]</li> <li>・5 大鳥池避難小屋(鶴岡市)[C]</li> <li>・1 志津姥ヶ岳線道路(歩道)(西川町)[D]</li> <li>・2 清川行人避難小屋(西川町)[D]</li> <li>・3 肘折月山線道路(歩道)(山形県)[E]</li> <li>・4 弥陀ヶ原園地(山形県)[E]</li> </ul>
--	---

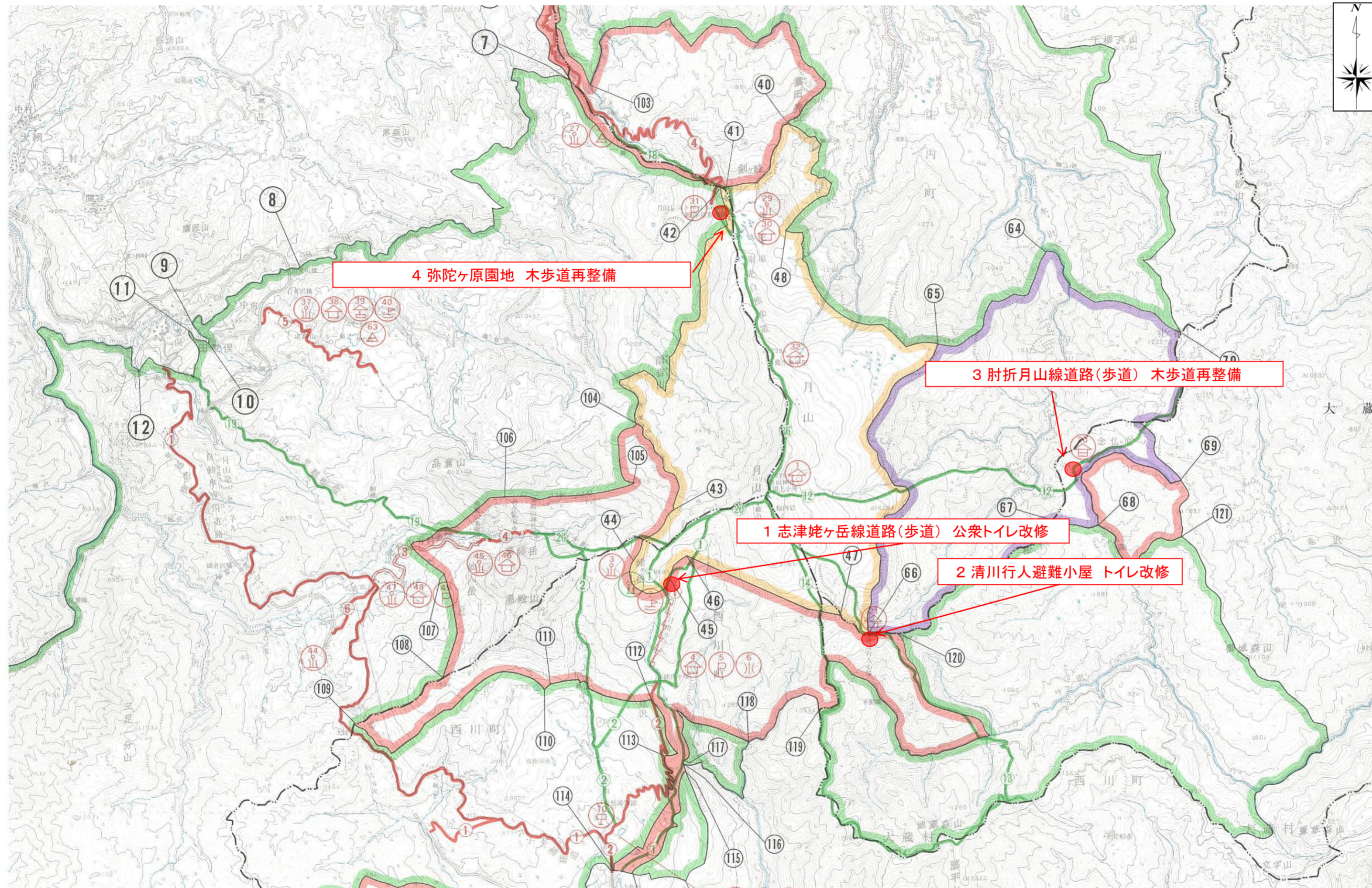
目標を定量化する指標								
指標	単位	定義	調査等の方法	目標と指標及び目標値の関連性	従前値	目標値		
					基準年度	目標年度	目標年度	
公園利用者数	千人	利用者数の増減数値	自然公園利用者数(環境省)における出羽三山朝日地域の数値	「利用者満足度や安全性の向上」に対応する指標とし、利用者数の増加が利便性・安全性の向上を示す数値となる。目標値は従前値の5%増加の値とする。	994.5	令和5年度	1044.2	令和12年度

<p><b>その他必要な事項</b></p>
------------------------

概要図(自然環境整備計画(国立公園整備事業))(山形県)

都道府県名	山形県	対象地域	磐梯朝日国立公園(出羽三山・朝日地域)	所在地	ニシカワマチ 西川町、大蔵村、鶴岡市
-------	-----	------	---------------------	-----	-----------------------

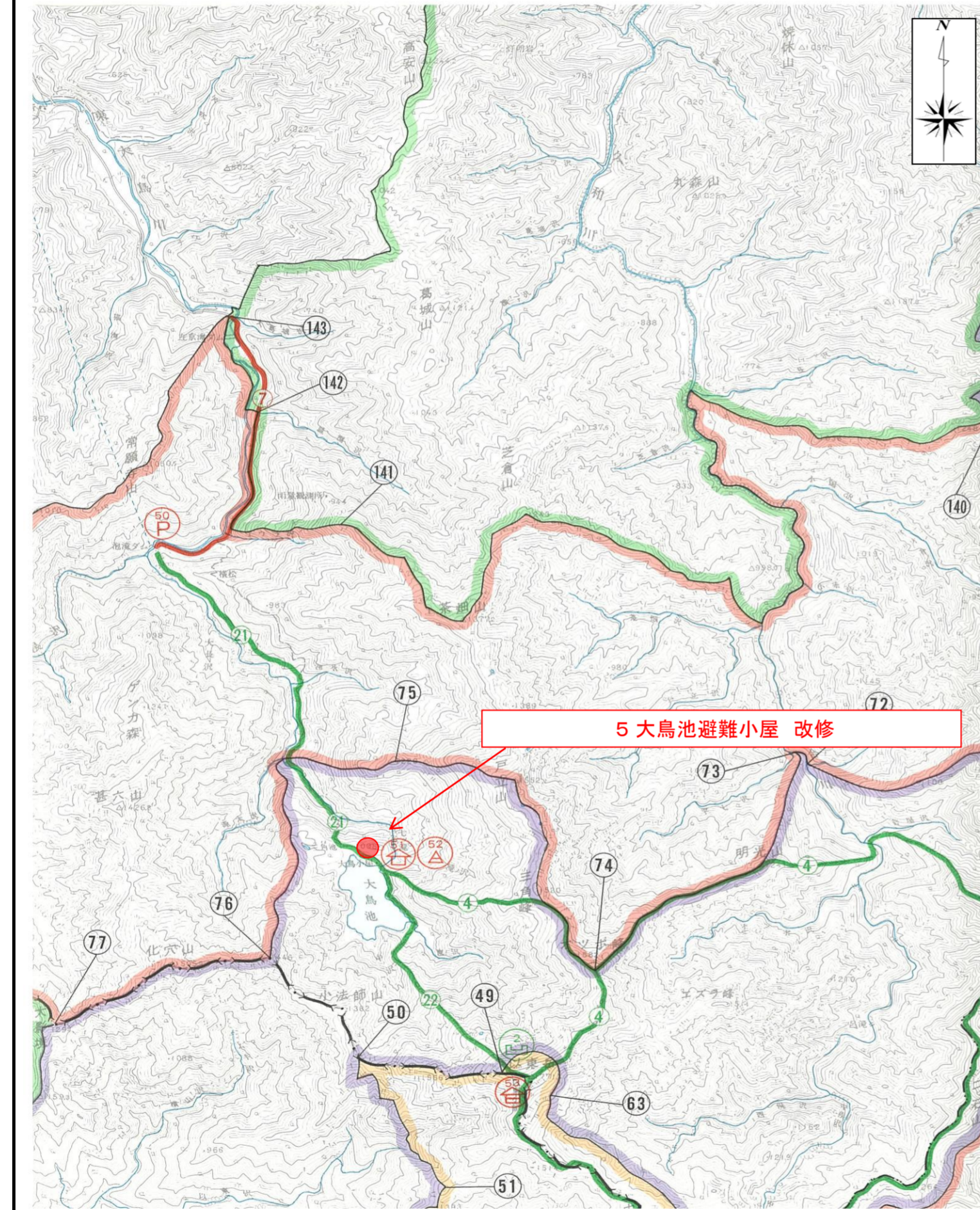
※ 対象地域の図面を添付すること。



概要図(自然環境整備計画(国立公園整備事業))(山形県)

都道府県名	山形県	対象地域	磐梯朝日国立公園(出羽三山・朝日地域)	所在地	ツルオカシ 鶴岡市
-------	-----	------	---------------------	-----	--------------

※ 対象地域の図面を添付すること。



目標、計画期間及び整備方針(自然環境整備計画(国立公園整備事業))

都道府県名	山形県	対象地域	磐梯朝日国立公園(吾妻地域)
-------	-----	------	----------------

計画期間	令和 8 年度 ~ 令和 12 年度
------	--------------------

<p>目標</p> <p>大目標: 自然公園施設の整備により、適正な公園利用の促進と利便性の向上を図る。          目標1: 利用施設の老朽化対策に資する整備による利用者の安全確保</p>
--

<p>目標設定の根拠</p> <p>対象地域の現状</p> <ul style="list-style-type: none"> <li>・磐梯朝日国立公園の一角である吾妻連峰は、山形県と福島県に横たわる標高2000m級のピークを幾つも連ねた東北を代表するスケールの大きい山岳地域である。</li> <li>・山容が異なる西吾妻山群と東吾妻山群に大別され、最高峰である西吾妻山へは、天元台ロープウェイやリフトが山頂付近まで延びており、比較的容易に登頂できる利便性を備えている。</li> <li>・山麓、山中には温泉が多く、国の天然記念物のヤエハクサンシャクナゲが自生するなど様々な高山植物が見られ、豊かな自然に恵まれている。</li> </ul> <p>課題</p> <ul style="list-style-type: none"> <li>・公園内の歩道等施設について、豪雪等の厳しい自然条件下にあり、整備後相当の年月が経過しているため、施設の老朽化が進んでいる。</li> <li>・経年劣化等により機能低下している公園施設が見られることから、突風などの自然災害による損壊等により、人身被害や事故等のおそれがある。</li> </ul>
---

<p>対象地域の整備方針</p> <p>整備方針(安全性・利便性の向上)          ・老朽化している公衆トイレを再整備することにより、利用者の利便性の向上を図る。[A]</p>	<p>方針に沿った主要な事業</p> <p>・6 白布峠園地(山形県)[A]</p>
--	--

目標を定量化する指標								
指標	単位	定義	調査等の方法	目標と指標及び目標値の関連性	従前値	目標値		
					基準年度	目標年度		
公園利用者数	千人	利用者数の増減数値	自然公園利用者数(環境省)における吾妻地域の数値	「利用者満足度や安全性の向上」に対応する指標とし、利用者数の増加が利便性・安全性の向上を示す数値となる。目標値は従前値の5%増加の値とする。	136.6	令和5年度	143.4	令和12年度

<p>その他必要な事項</p>
-----------------

概要図(自然環境整備計画(国立公園整備事業))(山形県)

都道府県名	山形県	対象地域	磐梯朝日国立公園(吾妻地域)	所在地	米沢市
-------	-----	------	----------------	-----	-----

※ 対象地域の図面を添付すること。

