

令和3年度山形県依存症の理解を深めるための普及啓発事業  
県民フォーラム2021

# コロナ禍の今 お酒と家族について 考えてみませんか？



## パネル展示

～ライフサイクルから見た依存症関連問題～



## 開催日時・場所

### メイン会場

イオンモール天童 11/15日(月)  
2階センターコート

～トキ～

### 村山会場

山形県庁 11/ 1(月)～11/15(月)

天童市立図書館 11/10(水)～11/15(月)

山形市保健所 11/10(水)～11/16(火)

村山総合支庁 11/29(月)～12/10(金)

### 置賜会場

飯豊町町民総合センター 11/ 6(土)～11/13(土)

米沢市役所 11/10(水)～11/16(火)

置賜総合支庁 11/15(月)～11/24(水)

### 庄内会場

庄内総合支庁 11/10(水)～11/16(火)

### 最上会場

最上総合支庁 11/ 1(月)～11/11(木)

申し込み不要・参加費無料

## 依存症は回復する疾患です

依存症は誰もがかかりうる可能性のある病気です。日常生活に支障をきたしているにも関わらず、自分でコントロールできない状態にまで進行します。適切な治療や有効な支援に繋がれば「回復」します。

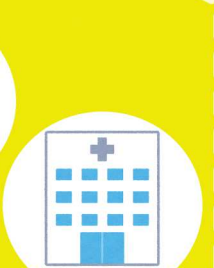
アルコール問題を抱える  
当事者や家族が、相談出来る場所



保健所・市町村  
精神保健福祉センター



相談窓口



依存症専門医療機関

回復のために繋がる



AA・断酒会

当事者同士の体験談の語り合いを通じて、  
素面の交流や日々の学び合い、支え合う場

依存症に関する相談窓口やAA、断酒会  
の詳しい情報は山形県のホームページにて  
ご確認いただけます。  
QRコードからもご覧いただけます！



## 山形県依存症関連問題研究会のご紹介

アルコール依存症・ギャンブル等依存症・薬物依存症の発生・進行・再発などの予防回復支援に寄与する専門職人材の資質向上や一般市民に向けた啓発活動などを目的として結成されました。県内の医療機関や行政機関などで働く、精神保健福祉士・保健師・看護師・公認心理師・社会福祉士などで構成。「地域変革」のため、発信・行動し続けるネットワークグループ。自助グループとの緊密な「協働」を大切にしています。

<主催> 山形県・山形県依存症関連問題研究会

<協力> 山形県断酒連合会

<後援> 山形県精神保健福祉士協会、日本精神科看護協会山形県支部、山形県看護協会、山形県公認心理師・臨床心理士協会、山形県薬剤師会、山形県作業療法士会、山形県PTA連合会、山形新聞・山形放送、朝日新聞山形総局、河北新報社、毎日新聞社山形支局、読売新聞山形支局、NHK山形放送局、山形テレビ、テレビユー山形、さくらんぼテレビ、エフエム山形



fi ǂ ž fi / " ! i ~ ž 7 ° ~ "

= fi / ~ 8 - . / " 2 ; 0 ž : > / ǂ fi " °

%) ' 3 5 1 < " 7 \$ ' ( & \* 9 7 ž 4 0 + fi " °

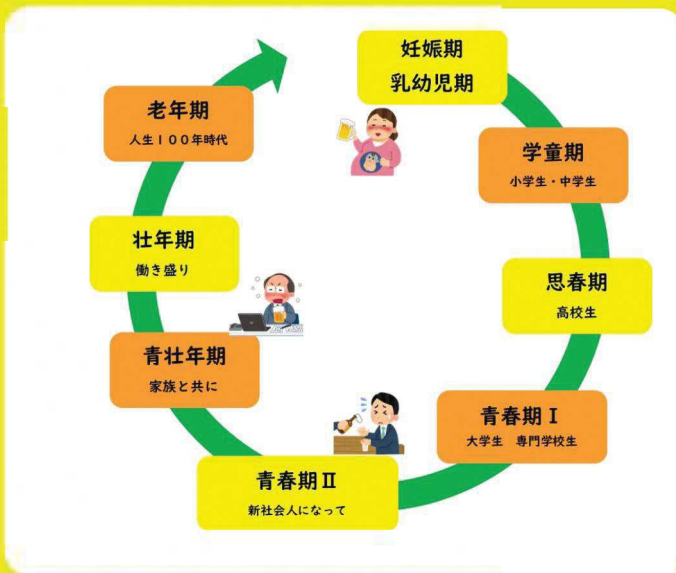
TOO YOUNG TO DRINK

Child sitting on a toilet.

山形県の計画では「節度ある飲酒」という表現をします。あえて「適量飲酒」という言葉は使いません！

人それぞれ体質により、健康に影響する量は異なります。あつては「節度ある」とされませんが、少くも「節度ある」は必要です。

Wine glass and text.



未成年者の...

急性アルコール中毒のリスクが高い  
酔いによる事故や暴力事件が起きやすい  
喫煙・薬物・他の問題行動へのゲートウェイに  
将来、アルコール依存症になるリスクが高まる

Text and illustration.

飲めることなく飲み続ける。飲まなければ離脱症状が出る。

飲む量が増えるが生活に変化はない。酔い強くなる。酔いが醒めても本人も原因も問題と思わない。

飲むと酔っ払う。飲む量や、酔い方には個人差がある。

Text and illustration.

Person drinking.

Text and illustration.

Text and illustration.

Balance scale with drinking habits.

生活習慣  
職場や家庭  
人間関係  
飲む量  
飲むタイミング  
飲む状況

<出典>

ž ž % ~ 7 \$) & ' # ǂ \* fi " / J 5G?

\$&!\*)'!) +&) fi %&( %&) 7 n]a c\_Yb4[a U]'Wa