

春夏は出没増加

クマに注意!



山菜採り

タケノコ採り

農作業

溪流釣り

森林施業

① クマから見れば、森林は自分の領分。人は侵入者です。クマに自分の存在を知らせましょう。また、複数で行動するようにしましょう。

山林や山林近くの田畑に行くときは複数で行動し、ラジオやクマ鈴、笛など音の出る物で、人の存在をクマに知らせましょう。

備えは万全に

② 子連れのクマに注意してください。

子グマを見たら、近くに母グマがいて、警戒していると思ってください。危険ですので、周囲に注意しながら、できるだけ早く遠ざかりましょう。



ラジオ



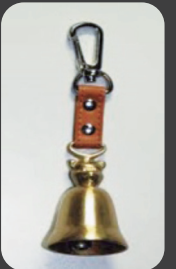
笛

③ 万ー、クマに出会ったら、背を向けずに、クマを見ながらゆっくり後退してください。

クマ撃退スプレーの使用も有効です。



クマ撃退スプレー



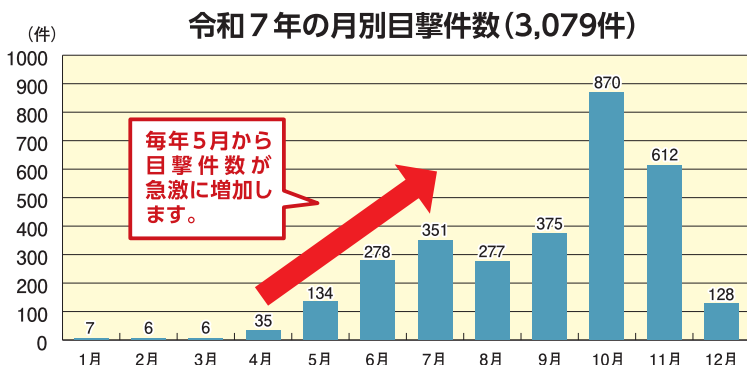
クマ鈴

④ 生ゴミを放置しないでください。

人にとってはゴミや不要な物でも、餌付けしているのと同じです。

⑤ 市街地周辺のやぶなどは刈り払しましょう。

クマは河川敷などの緑地に隠れて移動します。刈り払いでクマの市街地出没を防ぎましょう。



最新のクマ目撃情報を確認できるアプリ(けものおと2)のダウンロードはこちらから▼

App Store からダウンロード または Google Play で手に入れよう から

けものおと2 検索

iPhone/iPad (App Store) Android (Google Play)

ログインID: kuma
パスワード: kuma

【5月～7月の人身被害35人(県内)】(S52～R7)

- 山菜採り 25人 (この内1人死亡)
- 溪流釣り 1人
- 森林施業中 1人
- 散歩・ランニング中 3人
- 自宅へ侵入 1人
- 農作業・見回り中 3人
- 登山中 1人



【クマに関する情報】

山形クマ

検索



山形県みどり自然課鳥獣被害対策室

☎023-630-3042

リサイクル適性
この目撃情報は、任意で削除・修正が可能です。