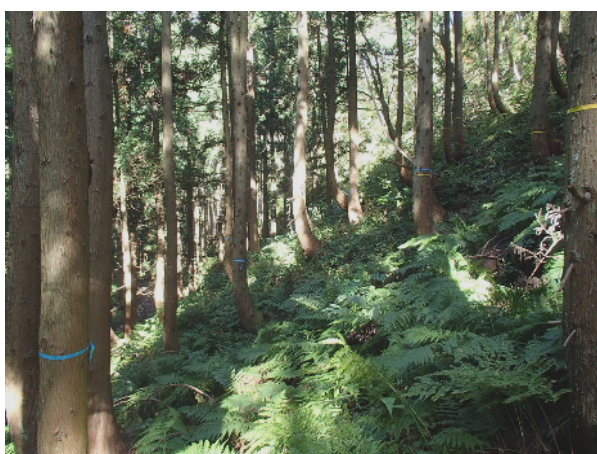


やまがた緑環境税を活用した取組み

【平成 27 年度 荒廃森林緊急整備事業の取組み事例】 最上総合支庁

整備区分	針広混交林整備 【 抜き伐り 】				
整備箇所	最上町大字東法田字大沢山 地内			事業主体	山形県
整備面積	1.0ha	樹種	スギほか	林齢	55年生
整備内容	<p>当箇所は、広葉樹林に隣接するスギ林で、雪害による幹割れや梢端折れの被害木が広範囲に分布していた。また、林内にはホオノキやカエデ類などの広葉樹が侵入している。</p> <p>そこで、スギ人工林に広葉樹の生育空間を確保し、さらに広葉樹の侵入を促すことで針葉樹と広葉樹が混じり合った多様な森林に誘導するため、スギを3割程度伐採した。</p>				



整備前



整備後

整備区分	長期育成林整備 【 間伐 】				
整備箇所	舟形町長沢字長沢山 地内			事業主体	山形県
整備面積	6.0ha	樹種	スギ	林齢	31~57年生
整備内容	<p>当箇所は、スギの植栽後に管理が放棄されたことから、下層植生が乏しく被圧木や枯損木も目立つ林分であった。一方、被圧木や枯損木以外のスギは成長及び形質が良好で、将来も人工林として維持することが可能な森林である。</p> <p>そこで、長伐期の森林に誘導するとともに、森林の公益的機能を持続的に発揮させるため、不良木の伐採及び間伐を行った。</p>				



整備前



整備後

やまがた緑環境税を活用した取組み

【平成 27 年度荒廃森林緊急整備事業の取組み事例】 最上総合支庁

整備区分	長期育成林整備 【 間伐 】				
整備箇所	真室川町大字川ノ内字柏木野 地内		事業主体	山形県	
整備面積	40.0ha	樹種	スギ	林齢	23～57年生
整備内容	<p>当箇所は、スギの植栽後に間伐等の施業が行われなかったことから、立木が混み合い形状比が高い林分であった。しかし、今後の施業によっては、将来も人工林として維持することが可能な森林である。</p> <p>そこで、長伐期の森林に誘導するとともに、森林の公益的機能を持続的に発揮させるため、不良木の伐採及び間伐を行った。</p>				



整備前



整備後

整備区分	里山林再生 【 森林景観整備 】				
整備箇所	大蔵村大字合海字ウト山ほか 地内		事業主体	大蔵村	
整備面積	6.1ha	樹種	スギ	林齢	40～70年生
整備内容	<p>当箇所は、新庄市から大蔵村に至る幹線道路沿いのスギ林で、下草やつる等が繁茂し景観が著しく悪化していた。</p> <p>そこで、森林の景観を改善するため、枝打ちやつる切りなどを実施した。また、やまがた緑環境税を活用した取組みを周知するため、PR看板を設置した。</p>				



整備前



整備後