

道路除雪費

1 事業概要

雪国山形県において、道路除雪は冬期間の交通や物流を確保するために必要不可欠なもので、県民生活にも直接的に影響する重要な業務である。

県管理道路の除雪業務は管理延長のうち車道は約 9 割、歩道は約 6 割を除雪路線として設定し、県内地域 51 工区にて業務委託契約、約 1,200 人の除雪オペレーターの尽力により冬期間の通行が確保されている。

2 事業内容（代表事例）



道路除雪



道路除雪



道路除雪



歩道除雪

道路保全課

管理調整担当

TEL : 023-630-2904

道路改築事業費

～ 一般国道287号 米沢長井道路 ～

1. 事業概要

一般国道287号は米沢市と東根市を結ぶ主要幹線道路であり、新潟山形南部連絡道路梨郷道路と一体となって広域ネットワークを構成する道路である。米沢長井道路は主要渋滞箇所である成島交差点等の渋滞解消や事故多発箇所を回避するだけでなく、新潟山形南部連絡道路梨郷道路（川西IC）へのアクセス道路として一体となって整備することで、高次医療施設へのアクセス性向上や物流の効率化、置賜地域における地域間交流の活性化などに資する道路である。

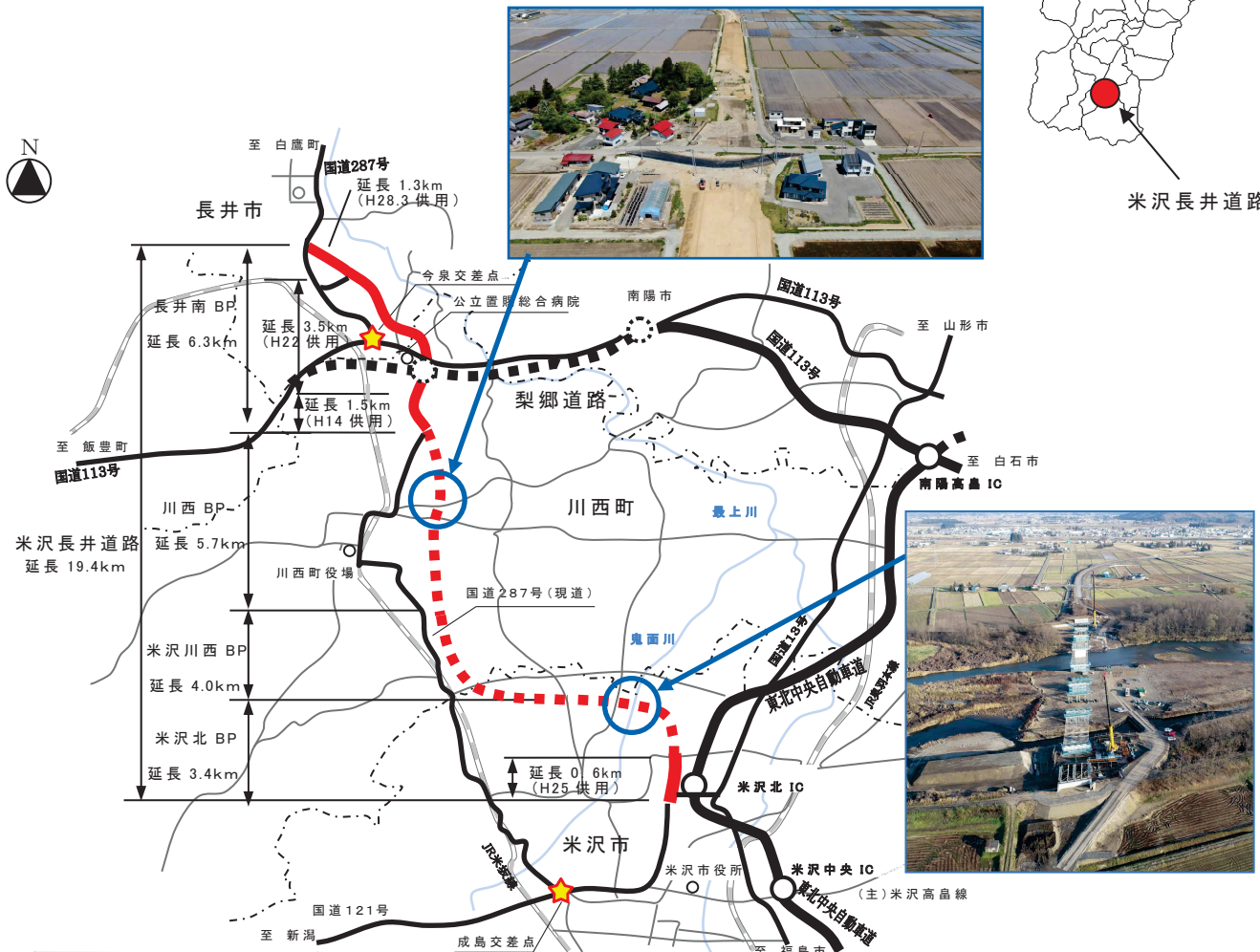
1. 事業内容

事業区間：山形県米沢市窪田町～山形県長井市泉

延長・幅員：L = 19.4 km、W = 13.0 m（2車線）



米沢長井道路



凡例	
開通済	
事業中	

凡例（現道課題）	
	主要渋滞箇所

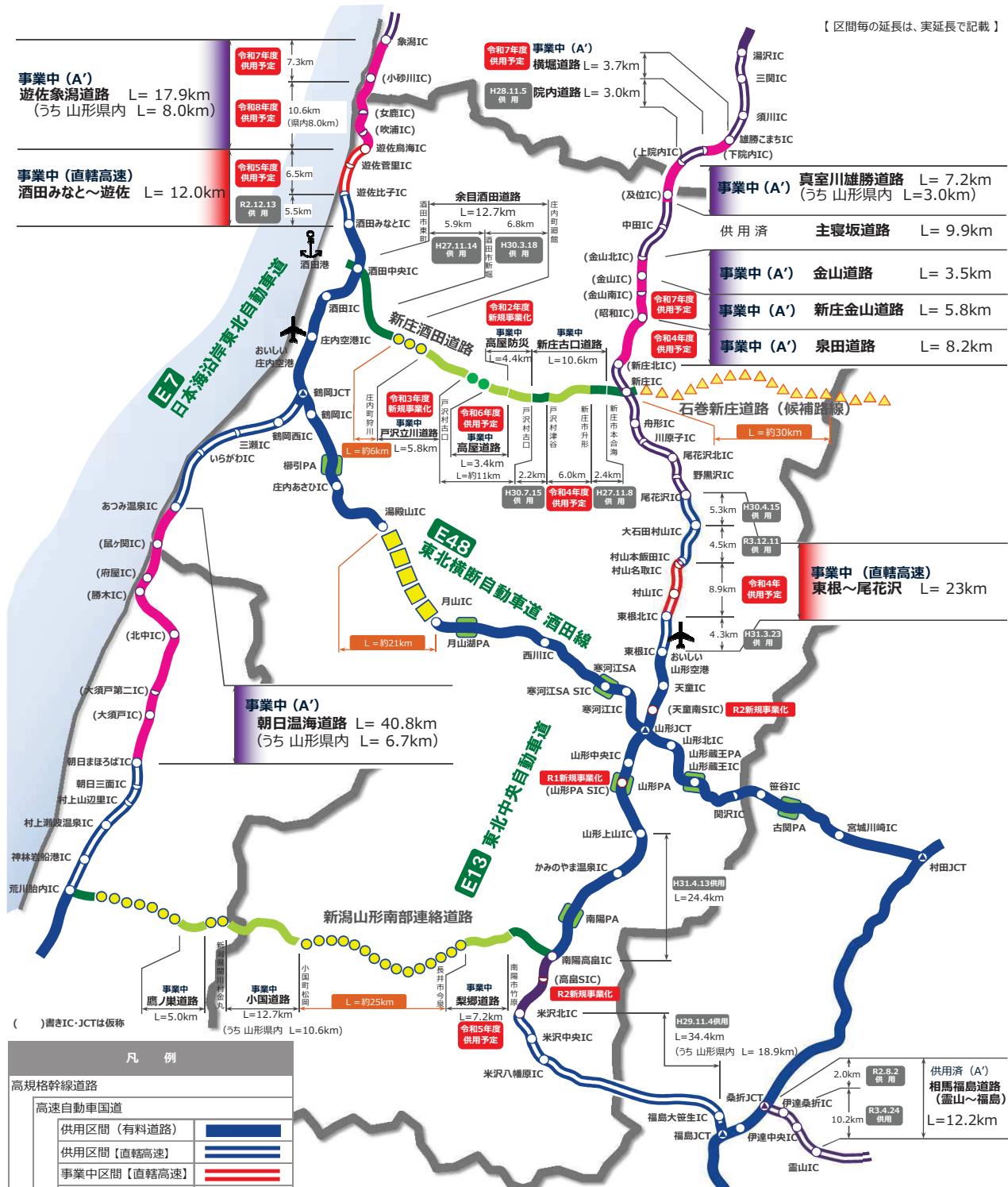
道路整備課 道路整備・安全対策担当
TEL 023-630-2592

山形県の高規格道路の整備状況

継続

令和3年12月末現在

【区間毎の延長は、実延長で記載】



凡例

高規格幹線道路	
高速自動車国道	
供用区間(有料道路)	■
供用区間【直轄高速】	■
事業中区間【直轄高速】	■
基本計画区間	■
高速自動車国道に並行する一般国道自動車専用道路	
供用区間(有料道路)	■
供用区間	■
事業中区間	■
地域高規格道路	
供用区間	■
事業中区間	■
整備区間	●●●●
調査区間	●●●●
計画路線	●●●●
候補路線	▲▲▲▲

高速道路整備の進捗状況

	全国 ※1		東北6県 ※2		山形県	
	延長(km)	供用率	延長(km)	率(%)	延長(km)	率(%)
予定路線延長	11,520		1,882		340	
供用延長	10,201	89%	1,741	93%	269	79%

地域高規格道路整備の進捗状況

	全国 ※3		山形県	
	延長(km)	供用率	延長(km)	率(%)
路線指定延長	6,960		100	
供用延長	2,700	39%	29	29%

※1 旬刊高速道路(発行:全国高速道路建設協議会)令和3年12月25日No.1870号による
 ※2 全国高速道路建設協議会調査より山形県独自集計。
 ※3 令和2年8月31日現在 令和3年度道路関係予算概算要求概要より

道路整備課 高速道路整備推進室
TEL 023-630-2609

空 港 整 備 事 業 費

— 空港滑走路端安全区域（RESA）整備事業 —

1 事業概要

滑走路端安全区域（RESA）は、飛行機がアンダーシュートやオーバーランした場合などに、人命の安全と機体の損傷を軽減させるため、滑走路の両端に設けられる区域である。

現在、山形空港及び庄内空港の滑走路端安全区域（RESA）は建設当時の基準である 40m以上を満足しているが、平成 29 年の基準改正により原則 90m以上となったことから、不足する分を延長し、航空機の離発着の安全を確保するものである。



2 事業内容



担当部署	県土整備部空港港湾課
空港担当	023-630-2629

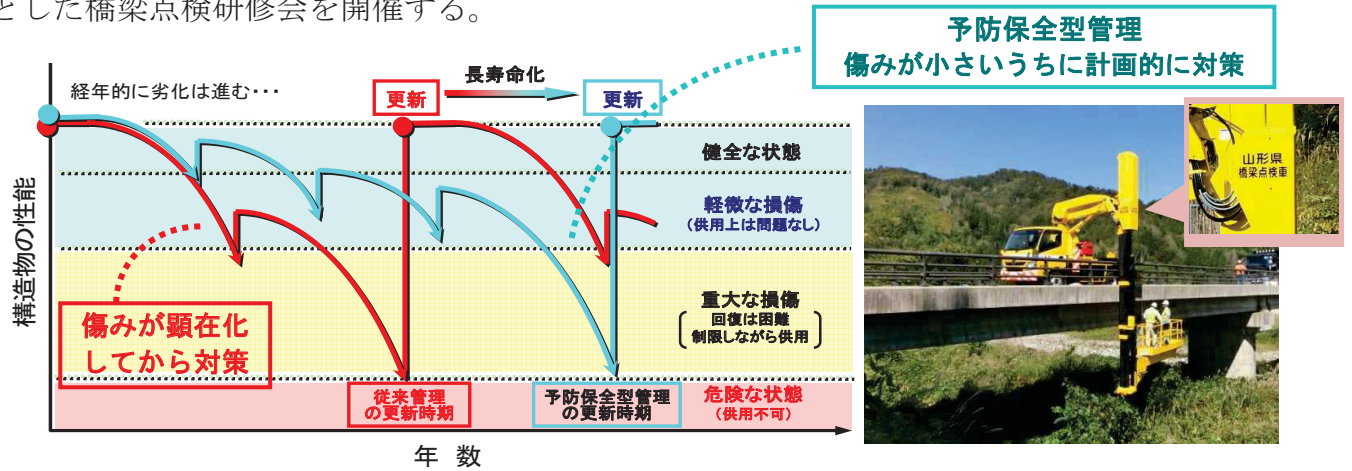
道路施設長寿命化対策事業費

1 事業概要

県が管理する橋梁、舗装、トンネル等の道路施設について、「傷んでから治す」維持管理から「傷みが小さいうちから計画的に補修する」予防保全型の維持管理への移行を推進することで、県民生活の安全安心を確保しながら将来的な財政負担を抑制する。

また、大地震による落橋等の防止対策として、既設橋梁の耐震補強を計画的に実施する。

さらに、県並びに市町村管理橋梁の長寿命化対策を促進するため、県、市町村職員を対象とした橋梁点検研修会を開催する。



2 事業内容

(1) 橋梁 (橋梁定期点検、補修計画策定、長寿命化対策工事、耐震補強工事)



(2) 舗装 (長寿命化対策工事)



(3) トンネル (トンネル詳細点検、長寿命化対策工事)



道路保全課	道路メンテナンス・市町村道担当	TEL : 023-630-2608
道路整備課	橋梁舗装担当	TEL : 023-630-2626