

交通死亡事故発生通報

(令和8年中 24時間死者6件6人目)

大型バイクはみ出しによる多重衝突事故

1 発生日時

令和8年5月5日(火) 午前9時7分頃 天候 晴

2 発生場所

西村山郡西川町大字志津地内 国道112号
非市街地 路面：乾燥 現場の規制：はみ出し通行禁止

3 当事者

A 大型自動二輪車 **死亡**

天童市大字貫津 ペットホテル経営 65歳 男性
通行目的 ツーリング

B 普通乗用自動車

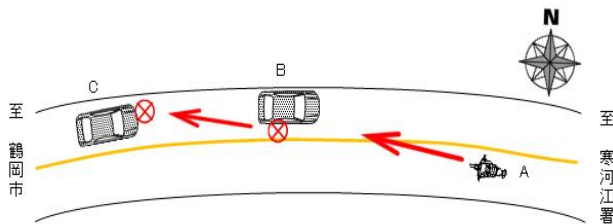
酒田市 教諭 56歳 男性
通行目的 観光

C 普通乗用自動車

鶴岡市 会社員 21歳 男性
通行目的 買物

4 事故の概要

Aは、左カーブを進行中に対向車線にはみ出し、対向進行してきたB及びCと衝突したものの。



【Aから見た現場の状況】

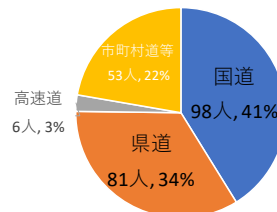
過去5年(R3~R7)、自動二輪車(125cc以上)乗車中の死者・重傷者数117人!

◎自動二輪車乗車中の死傷者数

	死傷者数	構成率
死亡	7	3%
重傷	110	46%
軽傷	121	51%
計	238	100%

※死亡・重傷率は約半数

◎路線別、自動二輪車乗車中の死傷者数



【バイク事故を起こさないためのポイント】

- スピードの出し過ぎに注意!
カーブや交差点の手前では、しっかり減速する。
- 交通ルールをしっかりと守る!
速度規制等を守り、路面状況や交通量に応じた運転を。
無理な追越しはしない。
- ツーリングは無理のない計画を!
時間に余裕を持った計画を立て、安全で楽しいツーリングを。
複数で走行する際は、集合場所を決めておくなど、自分の技量にあったペースで走行する。

※幹線道路での発生が約8割