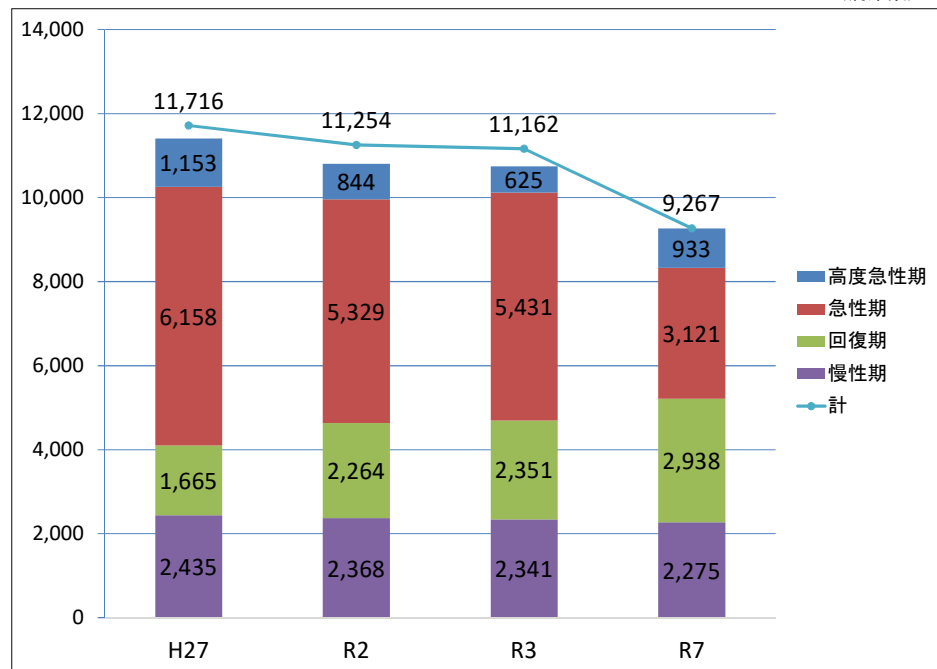


# 病床機能毎の病床数の推移について

## 1 県全体の状況

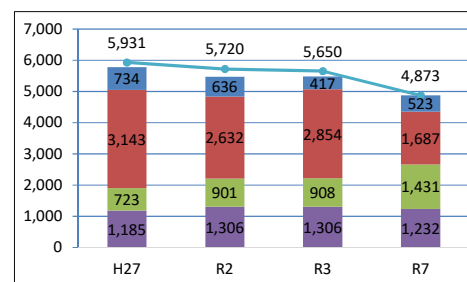


	病床機能報告				必要病床数 (推計値)	
	H27①	R2	R3②	②-①比較	R7③	③-②比較
高度急性期	1,153	844	625	▲ 528	933	308
急性期	6,158	5,329	5,431	▲ 727	3,121	▲ 2,310
回復期	1,665	2,264	2,351	686	2,938	587
慢性期	2,435	2,368	2,341	▲ 94	2,275	▲ 66
計	11,716	11,254	11,162	▲ 554	9,267	▲ 1,895

※R7を除き、合計欄には休床数を含むため、4区分の合計とは一致しない

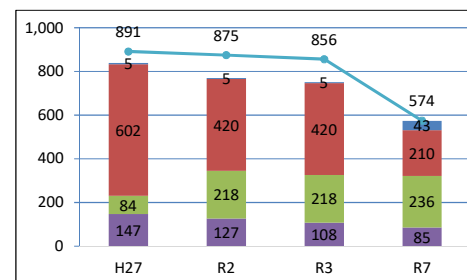
## 2 構想区域毎の状況

### (1) 村山区域



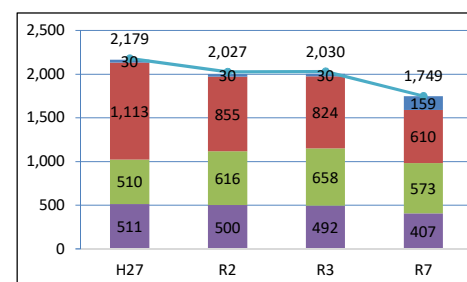
	病床機能報告				必要病床数 (推計値)	
	H27①	R2	R3②	②-①比較	R7③	③-②比較
高度急性期	734	636	417	▲ 317	523	106
急性期	3,143	2,632	2,854	▲ 289	1,687	▲ 1,167
回復期	723	901	908	185	1,431	523
慢性期	1,185	1,306	1,306	121	1,232	▲ 74
計	5,931	5,720	5,650	▲ 281	4,873	▲ 777

### (2) 最上区域



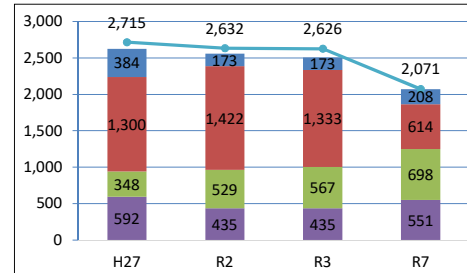
	病床機能報告				必要病床数 (推計値)	
	H27①	R2	R3②	②-①比較	R7③	③-②比較
高度急性期	5	5	5	0	43	38
急性期	602	420	420	▲ 182	210	▲ 210
回復期	84	218	218	134	236	18
慢性期	147	127	108	▲ 39	85	▲ 23
計	891	875	856	▲ 35	574	▲ 282

### (3) 置賜区域



	病床機能報告				必要病床数 (推計値)	
	H27①	R2	R3②	②-①比較	R7③	③-②比較
高度急性期	30	30	30	0	159	129
急性期	1,113	855	824	▲ 289	610	▲ 214
回復期	510	616	658	148	573	▲ 85
慢性期	511	500	492	▲ 19	407	▲ 85
計	2,179	2,027	2,030	▲ 149	1,749	▲ 281

### (4) 庄内区域



	病床機能報告				必要病床数 (推計値)	
	H27①	R2	R3②	②-①比較	R7③	③-②比較
高度急性期	384	173	173	▲ 211	208	35
急性期	1,300	1,422	1,333	33	614	▲ 719
回復期	348	529	567	219	698	131
慢性期	592	435	435	▲ 157	551	116
計	2,715	2,632	2,626	▲ 89	2,071	▲ 555

(令和3年度病床機能報告及び県医療政策課調べ)