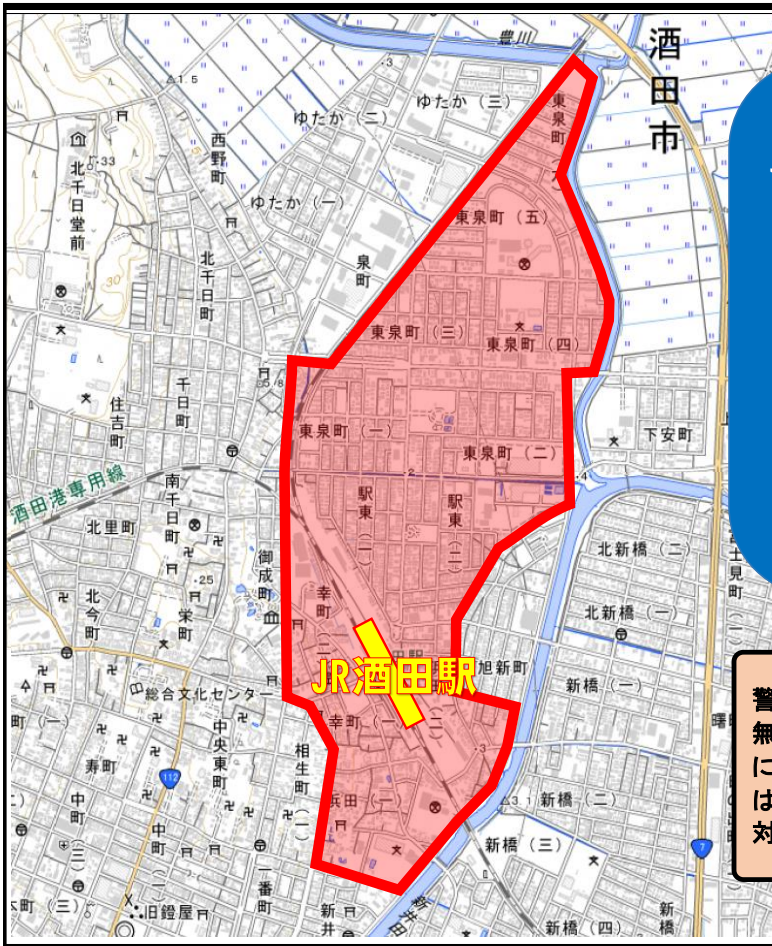


自転車指導啓発重点地区(酒田警察署)

令和6年4月



> 選定地区

JR酒田駅周辺

酒田市

東泉町一、二、三、四、五、六丁目地内
駅東一、二丁目地内
幸町一、二丁目地内
浜田一、二丁目地内

> 選定理由

- ・通勤通学での自転車利用者が多い
- ・歩道走行や並進などルール違反の自転車が多い
- ・地区から自転車マナーの指導要望が多く寄せられている

警察では、自転車運転者の信号無視等に対し、指導警告を行うとともに、悪質・危険な交通違反に対しては検挙措置を講ずるなど、厳正に対処しています。



★ 自転車を運転する人は次の点に気を付けましょう！ ★

(自転車安全利用五則)

1 歩道は、歩行者優先！

自転車は車道左側通行が原則。歩道は例外、歩行者を優先！

2 交差点では信号と一時停止を守って安全確認！

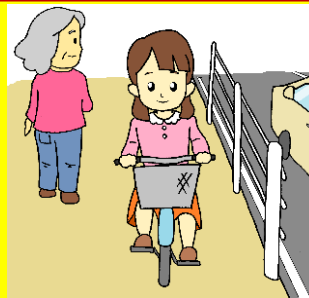
3 夜間はライト点灯！

自転車に乗る前に、
しっかり点検をしましょう！

4 飲酒運転は禁止！

5 ヘルメットを着用！

突然の事故から命を守るため
必ずヘルメットの着用を！

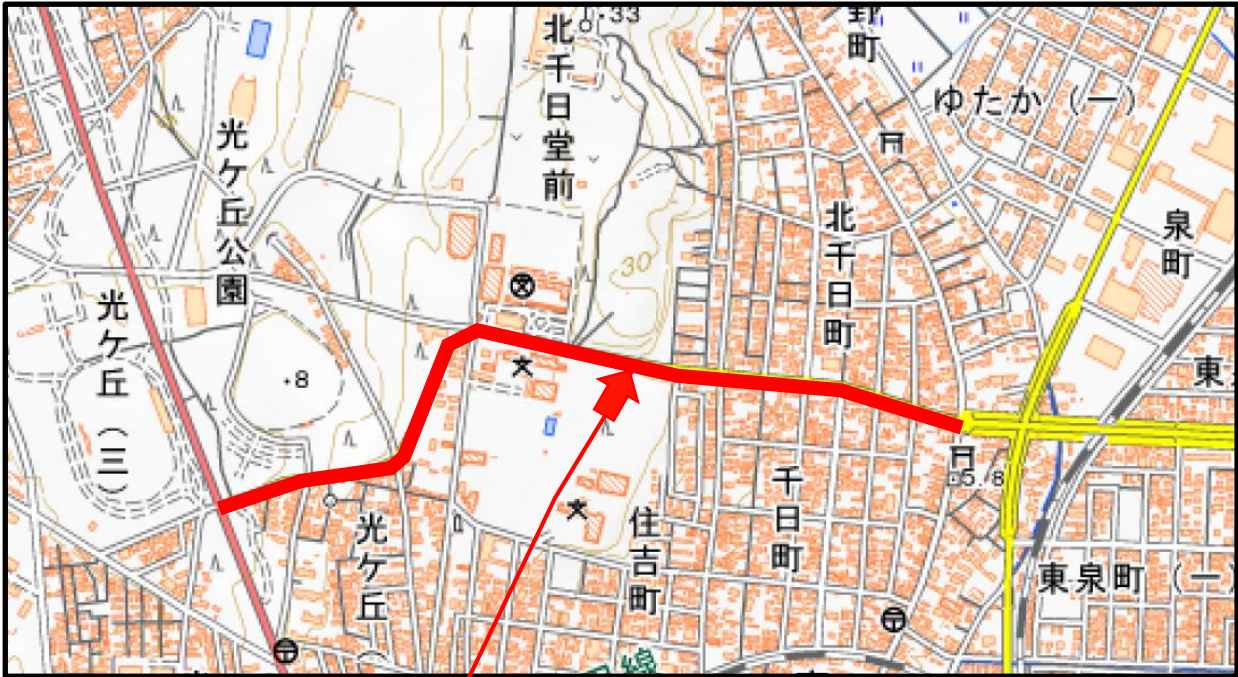


自転車とヘルメットはセットです！

令和5年4月1日から自転車乗車時のヘルメット着用が努力義務化！

自転車指導啓発重点路線(酒田警察署)

令和6年4月



① 県道酒田吹浦線
光ヶ丘野球場前十字路～元泉十字路

➤ **選定理由**

- ・高校生が通学路として使用する道路で、自転車利用者が多い
- ・坂道のためスピードが出やすく、信号や横断歩道などでの事故発生が懸念
- ・歩道通行や並進する自転車も多い。

★ **自転車を運転する人は次の点に気を付けましょう！** ★

1 **歩道は、歩行者優先！**

自転車が通行できる歩道でも、車道寄りをすぐに止まれるスピードで走行し、歩行者が立ち止まったり、避けなければならない時は一時停止をしましょう。

2 **交通ルールを守る**

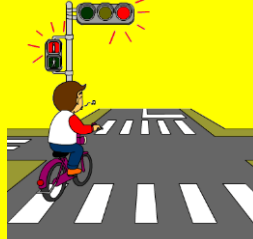
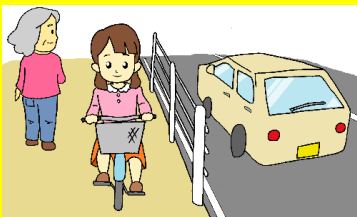
自交差点は危険がいっぱい。信号は必ず守るようにしましょう。

歩行者が立ち止まったり、避けなければならない時は一時停止をしましょう。

3 **夜間は自分の身を守るためにもライトをつけましょう！**

自転車のライトはつきますか？ 反射器材は汚れていませんか？

自転車に乗る前に、しっかり点検をしましょう！



警察では、自転車運転者の信号無視等に対し、指導警告を行うとともに、悪質・危険な交通違反に対しては検挙措置を講ずるなど、厳正に対処しています。

