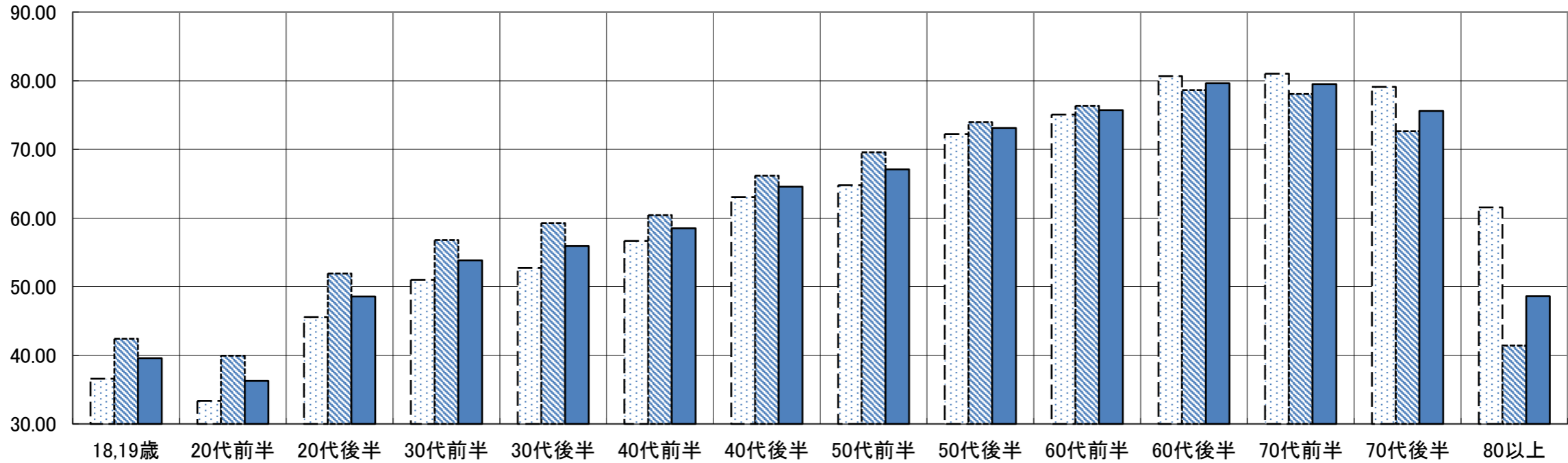


第26回参議院議員通常選挙 年齢別投票率（男女別）【山形県】

男 女 計

(単位:%)



	18,19歳	20代前半	20代後半	30代前半	30代後半	40代前半	40代後半	50代前半	50代後半	60代前半	60代後半	70代前半	70代後半	80以上
男	36.58	33.36	45.55	50.98	52.73	56.65	63.04	64.79	72.24	75.07	80.65	81.03	79.12	61.52
女	42.42	39.93	51.93	56.77	59.25	60.43	66.17	69.56	73.97	76.36	78.62	78.07	72.65	41.43
計	39.59	36.28	48.57	53.84	55.91	58.51	64.58	67.11	73.11	75.71	79.61	79.51	75.60	48.61

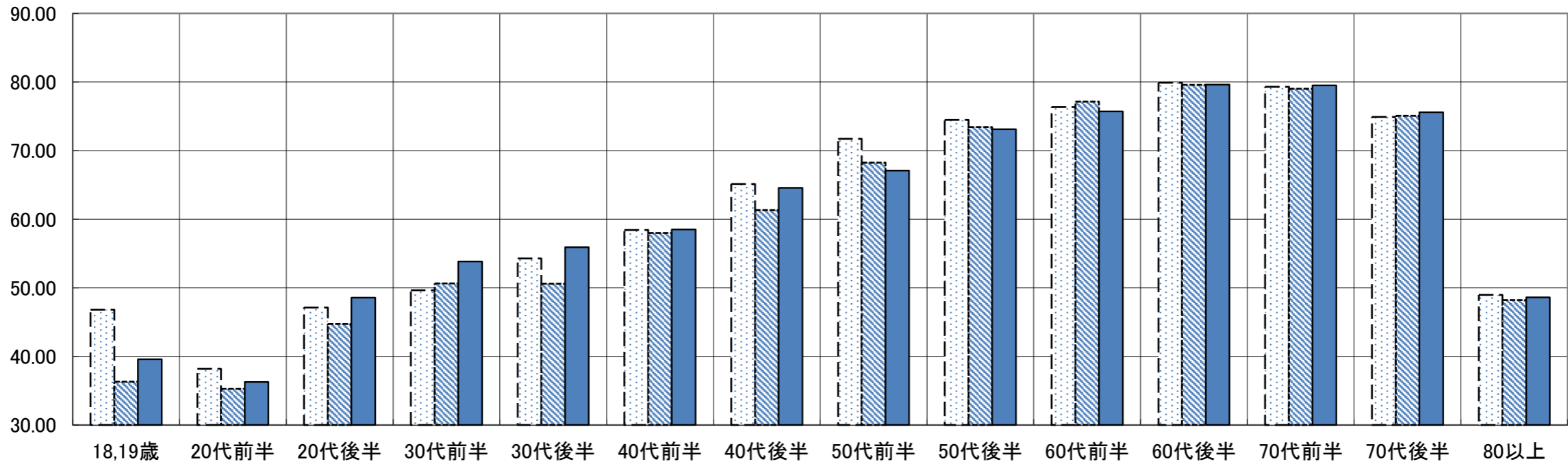
備考1 この表は、市町村ごとに投票率が標準的な投票区1箇所を抽出して作成したものである。

備考2 この表は、選挙区選挙の結果を用いて作成したものである。

## 第26回参議院議員通常選挙 年齢別投票率（過去参院選との比較）【山形県】

▣ 前々回（平成28年7月10日執行）
▨ 前回（令和元年7月21日執行）
■ 今回（令和4年7月10日執行）

（単位：%）



	18,19歳	20代前半	20代後半	30代前半	30代後半	40代前半	40代後半	50代前半	50代後半	60代前半	60代後半	70代前半	70代後半	80以上
前々回	46.80	38.17	47.13	49.64	54.28	58.43	65.14	71.73	74.45	76.34	79.89	79.28	74.93	48.96
前回	36.33	35.28	44.74	50.63	50.59	58.00	61.33	68.22	73.44	77.16	79.58	79.01	75.06	48.20
今回	39.59	36.28	48.57	53.84	55.91	58.51	64.58	67.11	73.11	75.71	79.61	79.51	75.60	48.61

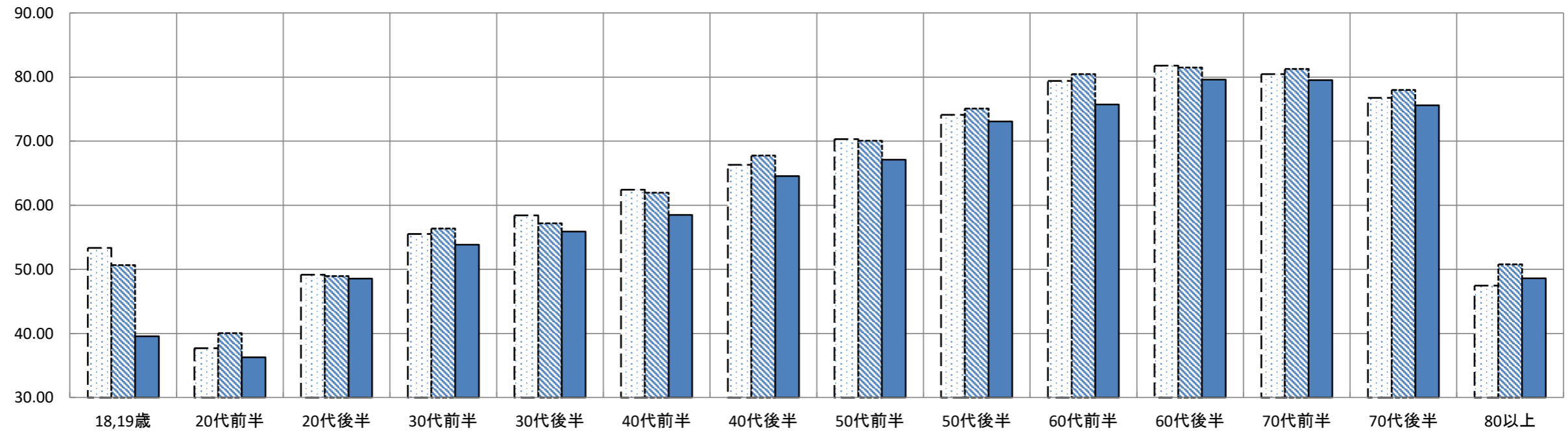
備考1 この表は、市町村ごとに投票率が標準的な投票区1箇所を抽出して作成したものである。

備考2 この表は、選挙区選挙の結果を用いて作成したものである。

## 第26回参議院議員通常選挙 年齢別投票率（直近知事選及び衆院選との比較）【山形県】

□ 直近知事選（令和3年1月24日執行）
 ▨ 直近衆院選（令和3年10月31日執行）
 ■ 今回参院選（令和4年7月10日執行）

(単位:%)



	18,19歳	20代前半	20代後半	30代前半	30代後半	40代前半	40代後半	50代前半	50代後半	60代前半	60代後半	70代前半	70代後半	80以上
今回 (①)	39.59	36.28	48.57	53.84	55.91	58.51	64.58	67.11	73.11	75.71	79.61	79.51	75.60	48.61
直近衆院選 (②)	50.66	40.05	48.95	56.37	57.18	61.97	67.75	70.06	75.09	80.47	81.49	81.29	78.00	50.79
差 (①-②)	-11.07	-3.78	-0.38	-2.53	-1.27	-3.47	-3.18	-2.96	-1.98	-4.75	-1.88	-1.77	-2.40	-2.18
直近知事選 (③)	53.37	37.69	49.16	55.52	58.43	62.44	66.32	70.31	74.12	79.42	81.81	80.47	76.74	47.46
差 (①-③)	-13.78	-1.41	-0.59	-1.68	-2.52	-3.93	-1.74	-3.20	-1.01	-3.71	-2.21	-0.96	-1.14	1.14

備考1 この表は、市町村ごとに投票率が標準的な投票区1箇所を抽出して作成したものである。  
 備考2 この表は、参議院議員通常選挙は選挙区選挙、衆議院議員総選挙は小選挙区選挙の結果を用いて作成したものである。

第26回参議院議員通常選挙 年齢別投票者数調【山形県】

年齢	有権者数			投票者数			投票率		
	男	女	計	男	女	計	男	女	計
18	302	321	623	110	155	265	36.42	48.29	42.54
19	283	299	582	104	108	212	36.75	36.12	36.43
小計	585	620	1,205	214	263	477	36.58	42.42	39.59
20	299	266	565	88	86	174	29.43	32.33	30.80
21	326	265	591	105	100	205	32.21	37.74	34.69
22	293	243	536	99	95	194	33.79	39.09	36.19
23	315	215	530	107	87	194	33.97	40.47	36.60
24	284	223	507	107	116	223	37.68	52.02	43.98
小計	1,517	1,212	2,729	506	484	990	33.36	39.93	36.28
25	266	225	491	119	109	228	44.74	48.44	46.44
26	297	238	535	136	131	267	45.79	55.04	49.91
27	253	256	509	119	129	248	47.04	50.39	48.72
28	281	250	531	125	123	248	44.48	49.20	46.70
29	264	250	514	121	141	262	45.83	56.40	50.97
小計	1,361	1,219	2,580	620	633	1,253	45.55	51.93	48.57
30	258	245	503	129	148	277	50.00	60.41	55.07
31	274	255	529	138	135	273	50.36	52.94	51.61
32	274	289	563	129	160	289	47.08	55.36	51.33
33	299	295	594	161	167	328	53.85	56.61	55.22
34	325	311	636	172	182	354	52.92	58.52	55.66
小計	1,430	1,395	2,825	729	792	1,521	50.98	56.77	53.84
35	337	327	664	179	185	364	53.12	56.57	54.82
36	383	362	745	190	233	423	49.61	64.36	56.78
37	354	367	721	183	207	390	51.69	56.40	54.09
38	393	356	749	211	199	410	53.69	55.90	54.74
39	382	345	727	212	217	429	55.50	62.90	59.01
小計	1,849	1,757	3,606	975	1,041	2,016	52.73	59.25	55.91
40	403	368	771	223	216	439	55.33	58.70	56.94
41	405	398	803	214	233	447	52.84	58.54	55.67
42	422	399	821	239	237	476	56.64	59.40	57.98
43	440	426	866	267	258	525	60.68	60.56	60.62
44	420	428	848	241	276	517	57.38	64.49	60.97
小計	2,090	2,019	4,109	1,184	1,220	2,404	56.65	60.43	58.51
45	450	399	849	279	256	535	62.00	64.16	63.02
46	433	418	851	282	272	554	65.13	65.07	65.10
47	453	461	914	284	296	580	62.69	64.21	63.46
48	428	406	834	274	269	543	64.02	66.26	65.11
49	452	456	908	278	323	601	61.50	70.83	66.19
小計	2,216	2,140	4,356	1,397	1,416	2,813	63.04	66.17	64.58
50	456	369	825	275	249	524	60.31	67.48	63.52
51	411	394	805	271	272	543	65.94	69.04	67.45
52	418	418	836	279	302	581	66.75	72.25	69.50
53	406	403	809	273	277	550	67.24	68.73	67.99
54	419	410	829	269	287	556	64.20	70.00	67.07
小計	2,110	1,994	4,104	1,367	1,387	2,754	64.79	69.56	67.11
55	409	419	828	282	311	593	68.95	74.22	71.62
56	324	369	693	226	276	502	69.75	74.80	72.44
57	410	435	845	290	315	605	70.73	72.41	71.60
58	458	420	878	342	306	648	74.67	72.86	73.80
59	456	439	895	346	332	678	75.88	75.63	75.75
小計	2,057	2,082	4,139	1,486	1,540	3,026	72.24	73.97	73.11
60	459	457	916	327	337	664	71.24	73.74	72.49
61	433	456	889	327	336	663	75.52	73.68	74.58
62	491	503	994	374	384	758	76.17	76.34	76.26
63	506	536	1,042	379	424	803	74.90	79.10	77.06
64	498	417	915	385	328	713	77.31	78.66	77.92
小計	2,387	2,369	4,756	1,792	1,809	3,601	75.07	76.36	75.71
65	439	463	902	355	357	712	80.87	77.11	78.94
66	489	533	1,022	392	413	805	80.16	77.49	78.77
67	493	514	1,007	387	398	785	78.50	77.43	77.95
68	457	473	930	373	380	753	81.62	80.34	80.97
69	515	562	1,077	423	453	876	82.14	80.60	81.34
小計	2,393	2,545	4,938	1,930	2,001	3,931	80.65	78.62	79.61
70	542	583	1,125	437	452	889	80.63	77.53	79.02
71	602	609	1,211	484	483	967	80.40	79.31	79.85
72	597	618	1,215	486	495	981	81.41	80.10	80.74
73	565	600	1,165	458	469	927	81.06	78.17	79.57
74	541	600	1,141	442	451	893	81.70	75.17	78.26
小計	2,847	3,010	5,857	2,307	2,350	4,657	81.03	78.07	79.51
75	472	516	988	377	390	767	79.87	75.58	77.63
76	257	325	582	206	233	439	80.16	71.69	75.43
77	342	410	752	273	283	556	79.82	69.02	73.94
78	381	456	837	297	349	646	77.95	76.54	77.18
79	315	399	714	245	275	520	77.78	68.92	72.83
小計	1,767	2,106	3,873	1,398	1,530	2,928	79.12	72.65	75.60
80～	3,038	5,469	8,507	1,869	2,266	4,135	61.52	41.43	48.61
合計	27,647	29,937	57,584	17,774	18,732	36,506	64.29	62.57	63.40

備考1 この表は、市町村ごとに投票率が標準的な投票区1箇所を抽出して作成したものである。

備考2 この表は、選挙区選挙の結果を用いて作成したものである。