

令和4年就業構造基本調査から見た山形県の概況（要約）

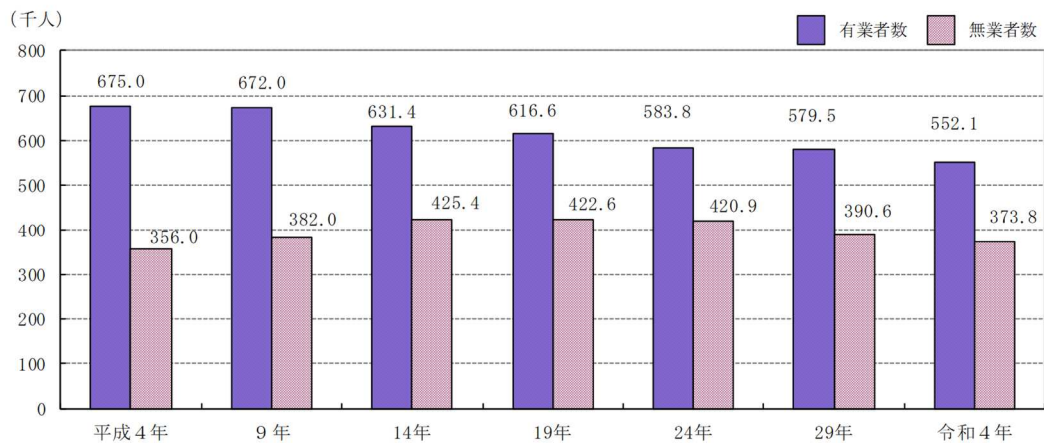
総務省において令和5年7月21日に公表した令和4年就業構造基本調査の結果のうち、山形県の概況を取りまとめました。

就業構造基本調査は、国民の就業・不就業の実態を明らかにすることを目的として5年ごとに実施しており、令和4年の調査は、全国の世帯から総務大臣が定める方法により選定した約54万世帯の15歳以上の世帯員約108万人を対象に、令和4年10月1日現在で実施しました。このうち、本県では約8千6百世帯、約2万人が調査対象となりました。

1 15歳以上人口の就業状態（本文6ページ参照）

- 有業者は552.1千人、5年前に比べ27.4千人減少。無業者は373.8千人、16.8千人減少。

図1 有業者及び無業者の推移 ー平成4年～令和4年



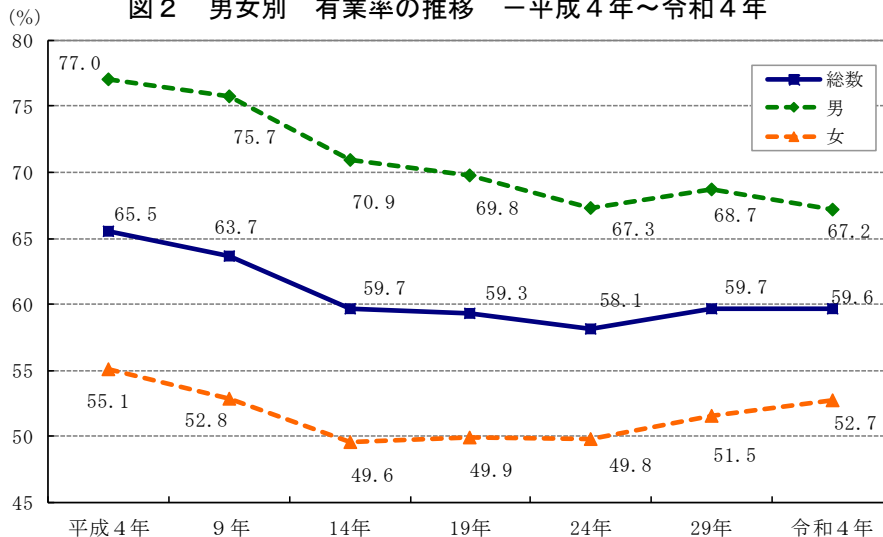
注) 平成9年以前の数値は千人単位で算出したもの。

2 有業者（本文7ページ参照）

- 有業率は男性が67.2%で5年前に比べ1.5ポイント低下。女性が52.7%で1.2ポイント上昇。

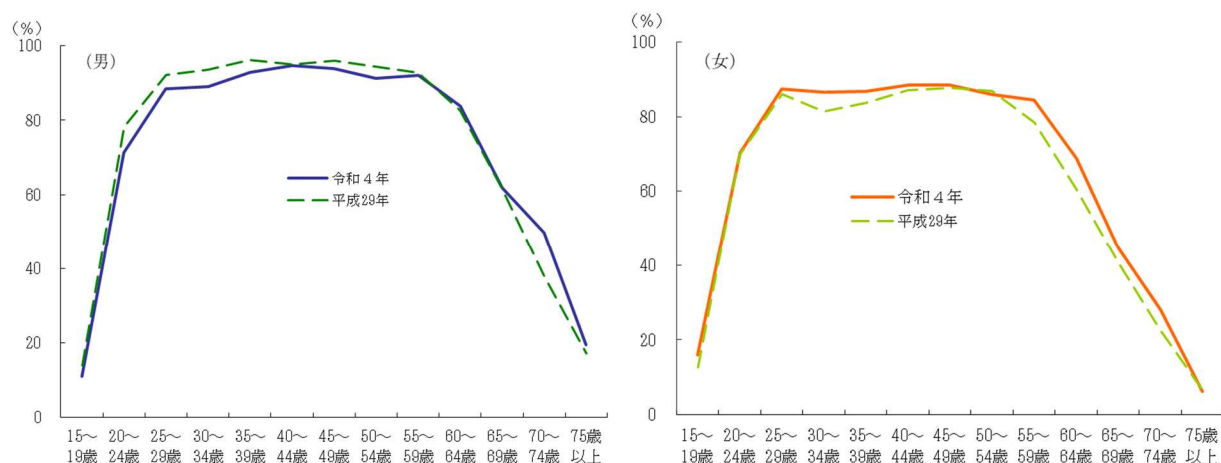
※有業率＝有業者数÷15歳以上人口×100

図2 男女別 有業率の推移 ー平成4年～令和4年



○ 年齢階級別の有業率は、男性は低下、女性は上昇。

図3 男女、年齢階級別 有業率 —平成29年、令和4年



3 雇用者 (本文13ページ参照)

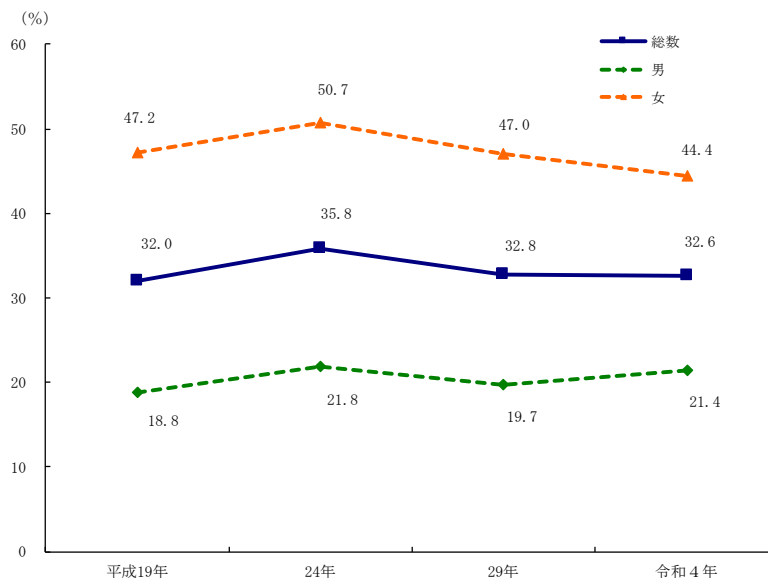
○ 5年前に比べ「正規の職員・従業員」、「非正規の職員・従業員」が共に減少。

表1 男女、雇用形態別 雇用者 (役員を除く) 数及び割合 —平成29年、令和4年

雇用形態*		実数			割合		
		総数	男	女	総数	男	女
令和4年	雇用者 (役員を除く)	452.1	231.8	220.3	100.0	100.0	100.0
	正規の職員・従業員	304.7	182.2	122.5	67.4	78.6	55.6
	非正規の職員・従業員	147.4	49.6	97.8	32.6	21.4	44.4
	パート	67.7	9.9	57.9	15.0	4.3	26.3
	アルバイト	24.4	12.6	11.9	5.4	5.4	5.4
	労働者派遣事業所の派遣社員	10.2	4.3	5.9	2.3	1.9	2.7
	契約社員	25.5	12.9	12.6	5.6	5.6	5.7
	嘱託	11.2	5.9	5.3	2.5	2.5	2.4
	その他	8.3	4.1	4.2	1.8	1.8	1.9
平成29年	雇用者 (役員を除く)	458.8	238.4	220.4	100.0	100.0	100.0
	正規の職員・従業員	308.3	191.5	116.8	67.2	80.3	53.0
	非正規の職員・従業員	150.5	46.9	103.6	32.8	19.7	47.0
	パート	67.9	8.2	59.7	14.8	3.4	27.1
	アルバイト	25.3	12.0	13.3	5.5	5.0	6.0
	労働者派遣事業所の派遣社員	8.4	3.6	4.9	1.8	1.5	2.2
	契約社員	29.7	13.6	16.1	6.5	5.7	7.3
	嘱託	11.4	5.8	5.6	2.5	2.4	2.5
	その他	7.8	3.8	4.0	1.7	1.6	1.8
増減	雇用者 (役員を除く)	△ 6.7	△ 6.6	△ 0.1	-	-	-
	正規の職員・従業員	△ 3.6	△ 9.3	5.7	0.2	△ 1.7	2.6
	非正規の職員・従業員	△ 3.1	2.7	△ 5.8	△ 0.2	1.7	△ 2.6
	パート	△ 0.2	1.7	△ 1.8	0.2	0.9	△ 0.8
	アルバイト	△ 0.9	0.6	△ 1.4	△ 0.1	0.4	△ 0.6
	労働者派遣事業所の派遣社員	1.8	0.7	1.0	0.5	0.4	0.5
	契約社員	△ 4.2	△ 0.7	△ 3.5	△ 0.9	△ 0.1	△ 1.6
	嘱託	△ 0.2	0.1	△ 0.3	0.0	0.1	△ 0.1
	その他	0.5	0.3	0.2	0.1	0.2	0.1

※ 「パート」、「アルバイト」等の雇用形態は勤め先での呼称による。

図4 男女別 雇用者（役員を除く）に占める非正規の職員・従業員の割合の推移 —平成19年～令和4年



4 最近の社会情勢からみた就業状況（本文20ページ参照）

- テレワークを「実施した」者は43.8千人で、有業者に占める割合は8.0%。
- 有業者のうち、フリーランスの数は14.3千人で、有業者に占める割合は2.6%。

表2 テレワーク実施の有無・頻度、テレワーク実施の場所別
有業者数及び有業者に占める割合 —令和4年

(単位：千人、%)

テレワーク実施の有無・頻度 テレワーク実施の場所	実数											有業者に 占める 実施した 割合	
	総数	実施した	実施した					実施していない					
			20%未満	20~40% 未満	40~60% 未満	60~80% 未満	80%以上	自宅	サテライト オフィス	その他			
職業													
総数	552.1	43.8	31.7	4.3	2.5	1.5	3.5	36.6	2.1	4.0	503.3	8.0	
管理的職業従事者	12.8	1.6	1.0	0.3	0.0	0.2	0.1	1.2	0.1	0.2	11.2	12.5	
専門的・技術的職業従事者	78.6	9.9	7.5	0.5	0.6	0.1	1.1	8.4	0.4	1.1	68.4	12.6	
事務従事者	100.9	14.5	11.6	1.6	0.5	0.2	0.7	13.3	0.5	0.6	86.1	14.4	
販売従事者	51.9	6.7	4.2	0.9	0.8	0.3	0.5	5.6	0.5	0.4	44.9	13.0	
サービス職業従事者	67.1	1.7	1.1	0.1	0.2	0.1	0.2	1.0	0.1	0.3	65.0	2.5	
保安職業従事者	7.7	0.3	0.3	-	-	-	-	0.2	-	0.1	7.4	3.9	
農林漁業従事者	38.4	0.7	0.4	0.0	0.0	0.1	0.1	0.5	0.0	0.1	36.8	1.9	
生産工程従事者	102.4	4.3	3.0	0.6	0.1	0.1	0.4	3.8	0.2	0.1	97.6	4.2	
輸送・機械運転従事者	18.8	0.5	0.5	-	-	0.0	0.0	0.3	-	0.2	17.9	2.7	
建設・採掘従事者	25.2	1.8	1.4	0.2	0.1	0.1	0.0	1.3	0.1	0.3	23.2	7.2	
運搬・清掃・包装等従事者	36.3	0.7	0.1	-	0.1	0.1	0.3	0.2	-	0.5	35.2	1.9	

注) 有業者に占める実施した割合は「テレワーク実施の有無・頻度」が不詳の者を除いて算出している。

5 育児・介護と就業（本文22ページ参照）

- 育児をしている女性の有業率は87.2%。
- 介護をしている者に占める有業者の割合は60.3%。

6 就業異動（本文25ページ参照）

- 過去5年間に前職を辞めた15歳以上人口は151.6千人で、5年前に比べ1.8千人(1.2%)減少。
- 前職の離職理由は、「病気・高齢のため」が最も多い。

7 就業希望者及び非就業希望者（本文 27 ページ参照）

- 無業者のうち、就業希望者は 54.8 千人、無業者に占める割合は 14.7%。
- 就業希望者は男性が「65～69 歳」、女性が「60～69 歳」で最も多い。

8 参考：主要項目割合及び全国順位（本文 42 ページ参照）

- 15～64 歳人口の有業率は 80.3%で全国第 6 位。（1 位は福井県 81.6%）
うち、女性の有業率は 77.7%で全国第 1 位。（福井県が同率 1 位）
- 正規の職員・従業員の割合は 67.4%で全国 2 位。（1 位は富山県 67.7%）
- 夫婦共働き世帯割合は 58.3%で全国第 2 位。（1 位は福井県 60.6%）