

1 結果のまとめ

(1) 全国体力・運動能力、運動習慣等調査結果

表1 令和3年度 本県児童生徒の種目別結果と体力合計点

(○:全国平均を上回った種目、▼:全国平均を下回った種目)

		①	②	③	④	⑤	⑥	⑦	⑧	⑨	全国 平均超 合計	体力合計点(点)		
		握力	上体起 こし	長座体 前屈	反復横 とび	持久走	20m シャトル ラン	50m走	立ち幅 とび	ボール 投げ		山形県	全国	全国差
小学校 5年生	男子	○	○	▼	○	/	○	▼	▼	○	5	52.48	52.53	-0.05
	女子	○	○	▼	○		○	▼	○	○	6	55.36	54.66	+0.70
中学校 2年生	男子	○	▼	○	▼	○	○	○	▼	▼	5	41.51	41.05	+0.46
	女子	○	▼	○	▼	○	○	○	▼	○	6	48.98	48.41	+0.57
全国平均超合計		4	2	2	2	2	4	2	1	3	22			

○小学生のスポーツ実施率（1日60分以上） 38.25% ⇒ 60% (推計数値目標)

○スポーツや運動が「嫌い」「やや嫌い」である中学生

17.20% ⇒ 10%以下 (推計数値目標)

*山形県スポーツ推計計画<後期改定計画>より

(2) 山形県体力・運動能力調査結果

《総合評価》

○中学校女子の全学年及び高等学校3年生男子が、**総合評価B**であった。

○小学校男女、中学校男子、高校女子は、すべての学年で総合評価Cであった。

《項目別得点による分析》

○小・中・高等学校男女とも、「上体起こし」「反復横跳び」は良好な項目であった。

○課題となる項目は下表のとおりである。

小学校低学年男子	握力・50m走・立ち幅跳び・ボール投げ
小学校低学年女子	握力・50m走・立ち幅跳び・ボール投げ
小学校中学年男子	なし
小学校中学年女子	なし
小学校高学年男子	握力・上体起こし・長座体前屈・50m走・立ち幅跳び・ボール投げ
小学校高学年女子	50m走・立ち幅跳び
中学校 男子	握力・立ち幅跳び・ボール投げ(全学年)、50m走(1,2年)
中学校 女子	握力・ボール投げ(1,3年)
高等学校 男子	50m走・立ち幅跳び・ボール投げ(全学年)、握力(1年)
高等学校 女子	50m走・立ち幅跳び・ボール投げ(全学年)

○1週間のうち、全く運動をしない児童生徒の割合

11.3% (R01 10.7%)

(3) 体力の推移

○握力、ボール投げについては、過去最高値を示した時期と比べ低下傾向が見られる。

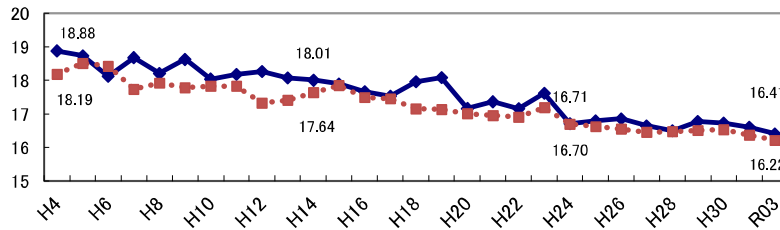
○50m走については、近年やや向上傾向が見られるが、小学校においては依然全国との差は大きい。

○新体力テスト移行(平成11年度)後の推移を見ると、「長座体前屈」については、向上傾向が見られる。

(4) 握力・50m走・ソフトボール投げにおける30年間の推移(10歳男女)

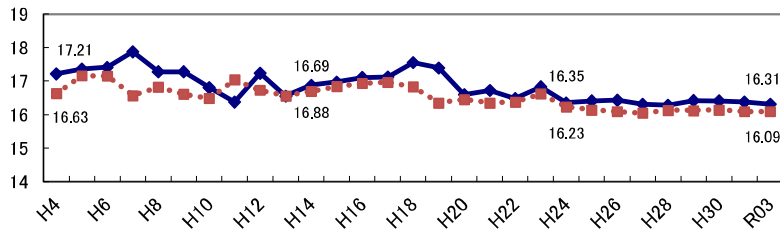
男子 握力(kg)

◆ 県値 全国



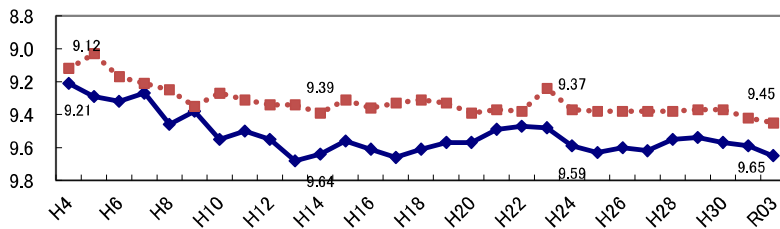
最高		最低	
年度	記録	年度	記録
昭56	19.72	令03	16.41

女子 握力(kg)



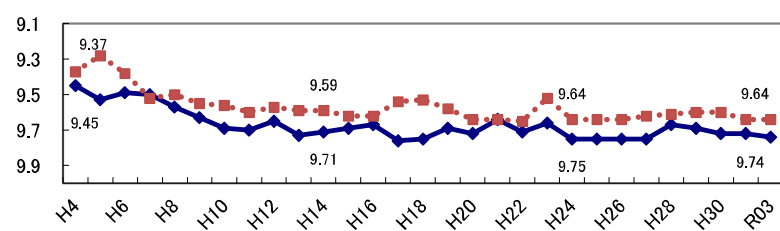
最高		最低	
年度	記録	年度	記録
昭54	18.50	平28	16.13

男子 50m走(秒)



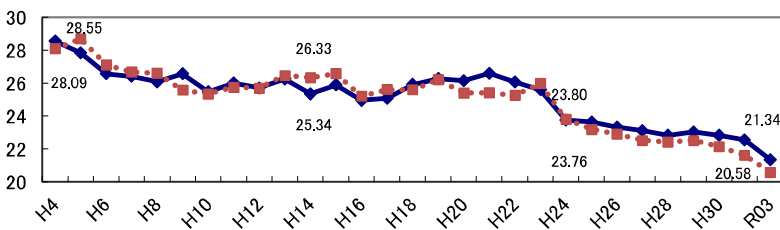
最高		最低	
年度	記録	年度	記録
昭56	9.08	平13	9.68

女子 50m走(秒)



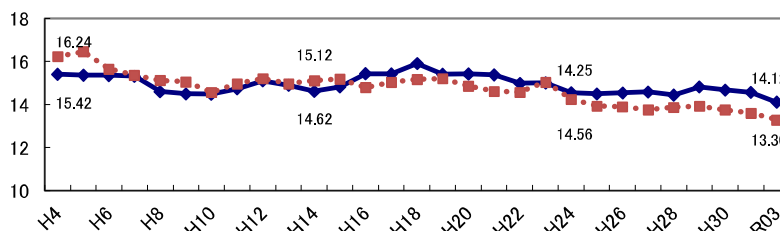
最高		最低	
年度	記録	年度	記録
昭58	9.33	平28	9.75

男子 ソフトボール投げ(m)



最高		最低	
年度	記録	年度	記録
昭54	30.80	令03	21.34

女子 ソフトボール投げ(m)



最高		最低	
年度	記録	年度	記録
昭55	17.85	令03	14.12

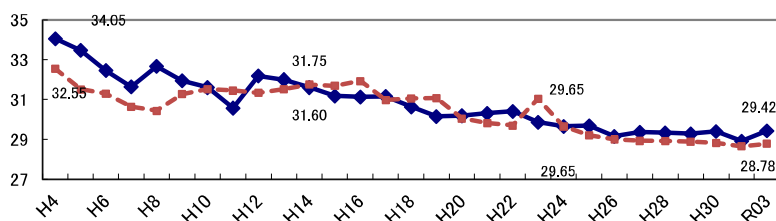
最高値・最低値については、本県でスポーツテストが実施されデータのある昭和48年からの記録による。

* H20からは全国体力・運動能力、運動習慣等調査の数値

* R02は新型コロナのため、調査は中止

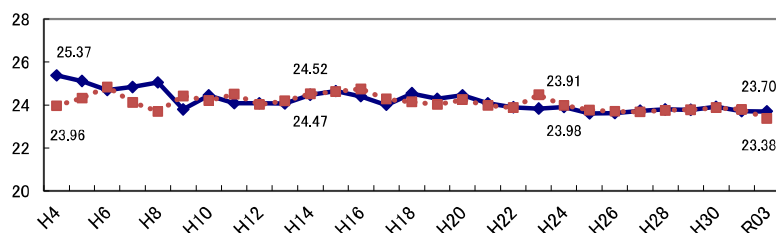
握力・50m走・ハンドボール投げにおける30年間の推移(13歳男女)

男子 握力(kg)



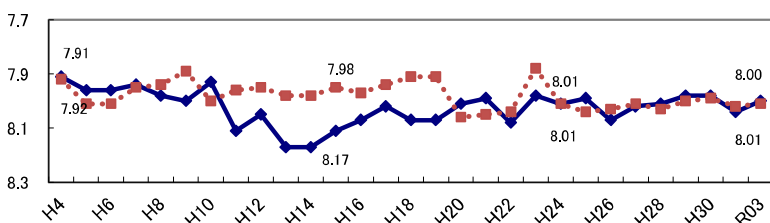
最高		最低	
年度	記録	年度	記録
平元	34.11	令01	28.95

女子 握力(kg)



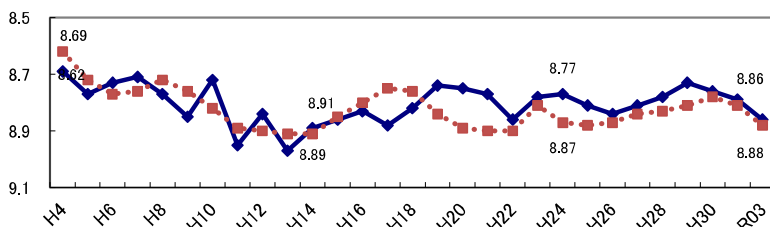
最高		最低	
年度	記録	年度	記録
昭59	26.87	平25	23.61

男子 50m走(秒)



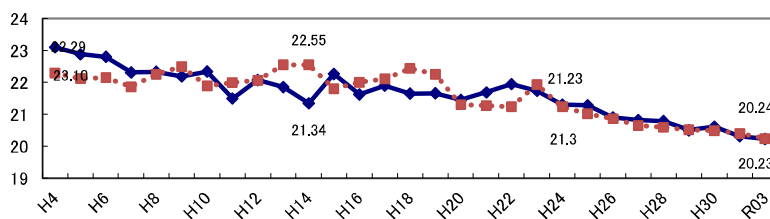
最高		最低	
年度	記録	年度	記録
平02	7.90	平13・14	8.17

女子 50m走(秒)



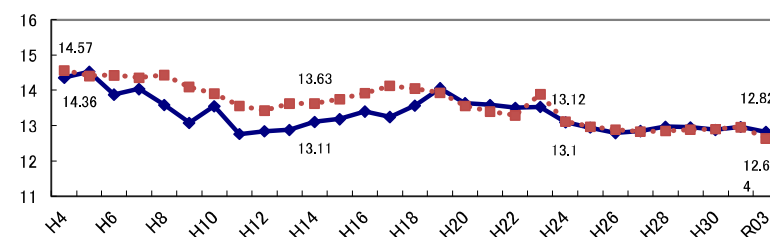
最高		最低	
年度	記録	年度	記録
昭58	8.53	平13	8.97

男子 ハンドボール投げ(m)



最高		最低	
年度	記録	年度	記録
平4	23.10	令03	20.24

女子 ハンドボール投げ(m)



最高		最低	
年度	記録	年度	記録
昭58	15.71	平11	12.76

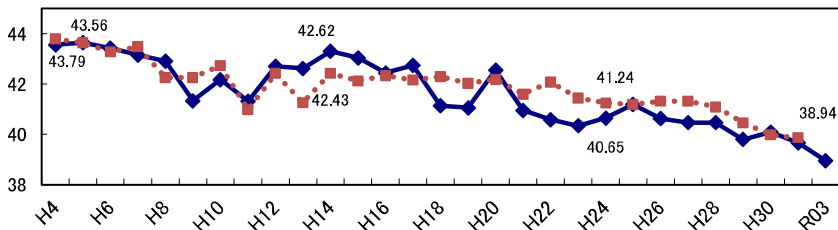
最高値・最低値については、本県でスポーツテストが実施されデータのある昭和48年からの記録による。

* H20からは全国体力・運動能力、運動習慣等調査の数値
* R02は新型コロナのため、調査は中止

握力・50m走・ハンドボール投げにおける30年間の推移(16歳男女)

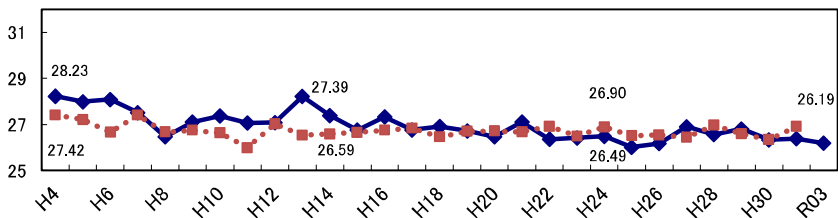
男子 握力(kg)

◆ 県値 ■ 全国



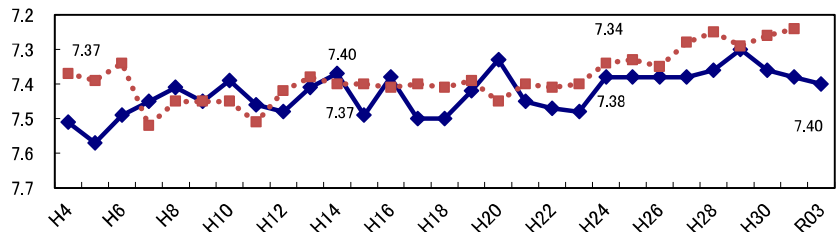
最高		最低	
年度	記録	年度	記録
昭57	45.91	令03	38.98

女子 握力(kg)



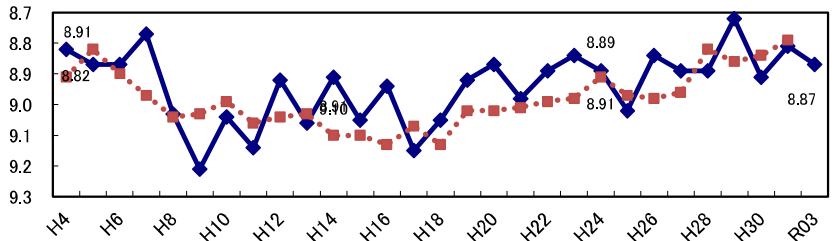
最高		最低	
年度	記録	年度	記録
昭48	31.30	平25	26.01

男子 50m走(秒)



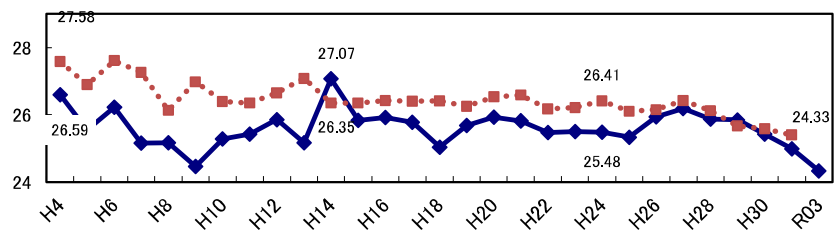
最高		最低	
年度	記録	年度	記録
昭63	7.28	平5	7.57

女子 50m走(秒)



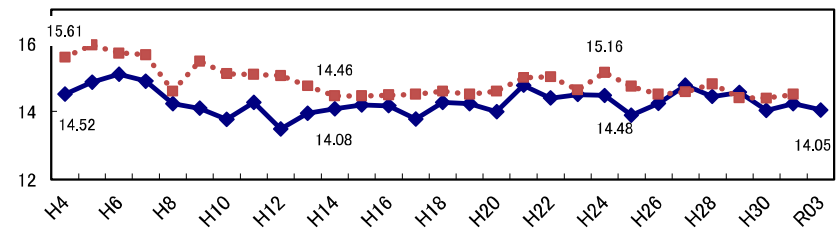
最高		最低	
年度	記録	年度	記録
昭55	8.65	平9	9.21

男子 ハンドボール投げ(m)



最高		最低	
年度	記録	年度	記録
昭48	28.40	令03	24.28

女子 ハンドボール投げ(m)



最高		最低	
年度	記録	年度	記録
昭48	17.60	平12	13.49

最高値・最低値については、本県でスポーツテストが実施されデータのある昭和48年からの記録による。

* R02は新型コロナウイルスのため、調査は中止